

速度取締指針

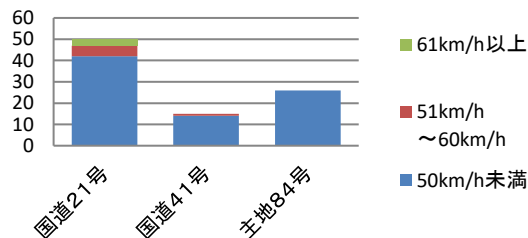
可児警察署の速度取締重点

重点路線	重点時間帯	区域	規制速度
国道21号	16:00～21:00	美濃加茂市境～土岐市境まで	法定速度及び指定速度

- ★ 重点以外の場所、時間帯にあっても取締りを実施します。
- ★ 生活道路・通学路で速度取締りを強化します。

可児警察署管内における交通事故実態

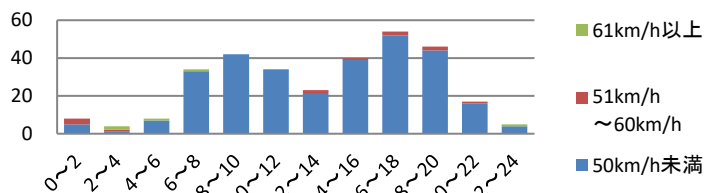
主な路線別・事故直前速度別
人身事故発生状況(過去3年)



▼ 令和5年1月から令和7年(12月末)までに管内では351件の人身事故が発生。

▼ 主な幹線道路別に過去3年の事故発生状況を比較すると、国道21号での発生が最も多い。

可児警察署における時間帯別・事故直前速度別
人身交通事故の発生状況(過去3年)



▼ 過去3年の時間帯別・事故直前の速度別人身交通事故発生状況を比較すると、**16時～20時の時間帯に高速度での事故が多発している。**

～令和7年の交通死亡事故～

- 管内では死亡事故が2件(国道21号1件、市道1件)発生。
- 死亡事故は、御嵩町上恵土地内と可児市今渡地内で発生。

その他の交通指導取締り要点

速度取締りのほか、繁華街等における飲酒運転取締りを強化します。
その他横断歩行者保護のため横断歩行者妨害に対する取締りも強化します。