

清流の国ぎふ  
県職員薬剤師  
採用案内  
2024



岐阜県



# もくじ

このパンフレットを手にとってください  
ありがとうございます! ほんの少しでも  
岐阜県職員に興味を持って頂ければ幸いです

知ってほしい!  
県職員薬剤師とは? \_\_\_\_\_ 1 P

わたしたち薬剤師  
こんなに活躍してるんです! \_\_\_\_\_ 3 P

岐阜県職員採用等について \_\_\_\_\_ 11 P



知ってほしい!

## 県職員薬剤師とは?

こんなやりがい・メリットがあります!

- ☑県の仕事はバラエティ豊か! 異動があるので**いろいろな仕事を経験**できます
- ☑岐阜県職員は人材の宝庫! **各分野の専門家と一緒に**仕事ができます
- ☑**福利厚生制度が充実!** 職員のライフワークバランスを応援します



こんな薬剤師さんを求めています!

**好奇心が  
いっぱい**

薬剤師のイメージに収まらない、幅広い仕事  
が待っています!

**けっこう  
粘り強い**

地道な積み重ねが住みよ  
い地域を作ります!

**工夫することが  
好き**

どんなに小さな工夫や発  
想でも、住みよい地域づ  
くりには欠かせない!

# どんな分野で働くの？

## その1

### 県民の健康 を守る分野

医薬品

感染症

食品

水道



## その2

### 地球の環境 を守る分野

地球温暖化  
対策

リサイクル  
推進

廃棄物対策

水質・大気の保全  
公害の防止



# 公務員の仕事

## その1

### 事務的業務

- 許認可事務
- 調査、集計、報告

### 立入検査・指導

- 施設への立入検査
- 指導監督



上司と打合せをしながら、業務を進めます

## その2

### 相談業務

- 県民相談対応
- 事業者相談対応

### 普及啓発

- 広報活動
- イベント、講座の開催



長良川競技場にて薬物乱用防止啓発



わたしたち薬剤師  
こんなに活躍  
してるんです!

IN 岐阜県職員

岐阜県職員として働いている薬剤師さんに  
「どんなお仕事なのか」「やりがいのあったお仕事」  
などを教えてもらいました!



県民の健康  
を守っています



## 県庁・薬事指導



健康福祉部 薬務水道課  
生産指導監視係 主任技師

小椋 健正

.....異動歴.....

- ▶ H26年 採用 環境管理課
- ▶ H29年 出向 環境省
- ▶ H31年 西濃県事務所
- ▶ R4年 現所属



### 医薬品等製造業の監視指導は薬剤師の仕事です！

#### 今の主な仕事 ▶ 薬事指導

- ▶ 医薬品製造販売業・製造業の許可
- ▶ 医薬品及び医薬部外品の知事承認の審査
- ▶ 医薬品及び医薬部外品製造に係るGMP調査 など

#### 印象に残った仕事 ▶ 医薬品製造に係るGMP調査業務

医薬品は、国又は県の承認を得て製造販売されています。私は、医薬品の製造所に立入り調査し、医薬品製造に係る安全性・品質の確認を行っています。調査を行うにあたって専門的な知識が必要で悩むこともありますが、日々、多くのことを学ぶことができ、やりがいを感じています。



医薬品製造所に立入り、説明を受けながら問題点がないか確認しています。

#### 県職員を目指す方へ メッセージ

長く働くことができる環境が整っています。ぜひ、県職員として一緒に働きましょう。

## 県庁・衛生指導



健康福祉部 生活衛生課  
衛生指導係 主任技師

舩中 荘太



.....異動歴.....

- ▶ H30年 採用 飛騨県事務所
- ▶ R3年 現所属



### 多岐にわたる分野で仕事ができる！

#### 今の主な仕事 ▶ 衛生指導

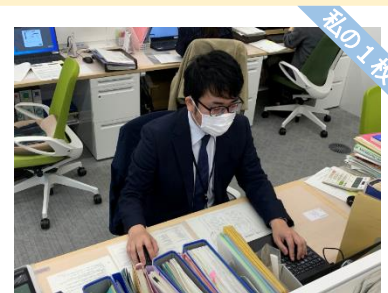
- ▶ レジオネラ属菌対策に関する業務
- ▶ 有害物質を含有する家庭用品の規制に関する業務
- ▶ 公衆浴場の経営実態調査に関する業務 など

#### 印象に残った仕事 ▶ レジオネラ症患者発生時の対応

レジオネラ症の患者さんが発生した時、複数の部署と連携を図りながら、患者さんが利用した施設等を調査し、指導を行っています。感染拡大や再発の防止に努めることは、県民の方々の健康を守ることにもつながっていると実感しました。

#### 県職員を目指す方へ メッセージ

幅広い分野で活躍でき、様々な職種の方々と一緒に仕事ができることが県職員の魅力です。



関係法規や通知等を確認しながら、業務を行っています。

## 県庁・食品指導

影響力のある仕事にも携わります！



健康福祉部 生活衛生課  
食品指導係 技師

浅倉 智貴 

.....異動歴.....

- ▶ R2年 採用 東濃保健所
- ▶ R4年 現所属



### 今の主な仕事 食品衛生の指導

- ▶ 食品営業許可等に関する業務
- ▶ 食品中の残留農薬・動物用医薬品等の検査に関する業務
- ▶ 食品等の規格基準違反、食中毒への対応 など

### 印象に残った仕事 食品の残留農薬検査の違反对応

県内に流通している食品の残留農薬や動物用医薬品等の検査の年間計画を作成し、保健環境研究所にて行った検査結果を取りまとめ公表しています。今年度輸入農産物の残留農薬基準違反が判明した際には、輸入業者を管轄する自治体に情報提供し、再発防止の指導が行われ、食品の安全確保に貢献することができました。

### 県職員を目指す方へ メッセージ

薬剤師の専門知識を使って、  
多岐にわたる分野で活躍してみませんか。



法令等を確認しながら、関係機関への通知を作成しています。

## 現地・保健所 岐阜保健所

幅広い分野で活躍できます！



岐阜保健所 生活衛生係  
主任技師

瀬尾 愛加 

.....異動歴.....

- ▶ R5年 採用 現所属



### 今の主な仕事 薬事・麻薬・毒劇物等監視指導

- ▶ 薬局や医薬品販売業の許可申請に関する手続き、監視指導
- ▶ 麻薬取扱者免許や毒劇物販売業の申請に関する手続き、監視指導
- ▶ 薬物乱用防止、献血促進の啓発活動
- ▶ 食品の監視指導 など

### 印象に残った仕事 薬物乱用防止・献血促進啓発活動

薬物乱用防止や献血促進を呼び掛けるため、ショッピングモールで啓発活動を行いました。ティッシュ配りを人生で初めて経験し、多くの発見がありました。また、啓発活動を開催するまでに、協力していただく各団体様と打ち合わせを行うなど、自身で事業を組み立てていく点にやりがいを感じ、無事に終了した時には達成感がありました。

### 県職員を目指す方へ メッセージ

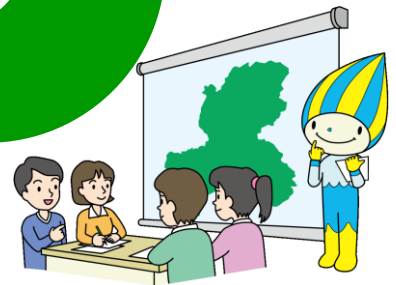
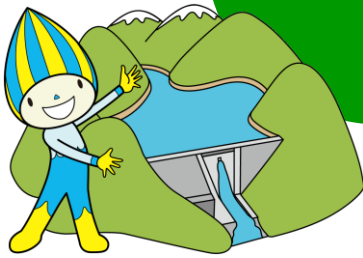
興味を持てる業務がたくさんあります。是非チャレンジしてみてください！



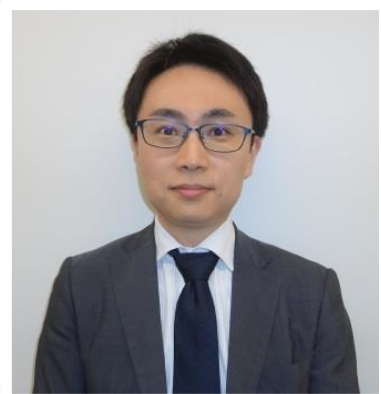
麻薬廃棄業務の一枚。麻薬の剤型に応じた方法で、立会廃棄を行います。



# 地球の環境 を守っています



## 県庁・廃棄物対策



環境生活部 廃棄物対策課  
産業廃棄物係 技術主査

安田 将典



.....異動歴.....

- ▶ H22年 採用 西濃振興局
- ▶ H25年 環境管理課
- ▶ H28年 業務水道課
- ▶ R4年 現所属



## 医療関係以外でも貢献できる

### 今の主な仕事 ▶ 産業廃棄物の許認可

- ▶ 産業廃棄物処理施設の審査
- ▶ 岐阜県廃棄物適正処理条例などの運用に関すること
- ▶ 電子マニフェストに関すること など

### 印象に残った仕事 ▶ 最終処分場設置に関する審査

廃棄物最終処分場（埋立処分場）は施設規模が大きく、ひとたび問題が発生すれば、その影響は甚大なものとなります。そのため、設置にあたっては慎重に審査しなければなりません。審査には様々な分野の知識が必要となり大変な点もありますが、県民の安心安全につながる仕事だと実感しています。

### 県職員を目指す方へ メッセージ

医療関係以外にも様々な分野  
で活躍できます。



最終処分場の事業計画を確認しています。

## 県庁・環境管理



環境生活部 環境管理課  
土壌環境係 主任技師

佐藤 瑞翔



.....異動歴.....

- ・ H31年 採用 飛騨保健所
- ・ R4年 現所属



## 様々な分野の仕事ができます！

### 今の主な仕事 ▶ 環境保全

- ▶ 土壌汚染対策に関する業務
- ▶ 地下水汚染対策に関する業務
- ▶ 地下水の水質監視に関する業務 など

### 印象に残った仕事 ▶ 土壌・地下水汚染事案への対応

事業場での調査や工事に伴う調査などで土壌や地下水の汚染が判明した際は、現地機関と連携し、公表や周辺の井戸水調査を実施しています。また、事案によっては今後の対策に関する協議も行います。専門的な知識が必要になるので大変なこともありますが、新しい学びが多く、やりがいを感じています。

### 県職員を目指す方へ メッセージ

医療以外にも活躍できる分野がたくさんあるので、興味がある方はぜひ一緒に働きましょう！



私の1枚

法令やガイドラインを確認しながら、現地機関からの相談対応等を行っています。

## 現地・東濃県事務所



東濃県事務所 環境課  
廃棄物対策係 技術主査

坂 好朗



.....異動歴.....

- ・ H31年 採用 恵那県事務所
- ・ R3年 中津川浄水場
- ・ R5年 現所属



## 薬剤師としての視野を広げることができます！

### 今の主な仕事 ▶ 廃棄物の監視指導

- ・ 産業廃棄物収集運搬業に関すること
- ・ 岐阜県リサイクル認定製品に関すること
- ・ 廃棄物不適正処理事案の指導に関すること など

### 印象に残った仕事 ▶ 廃棄物不適正処理事案の指導

廃棄物の不法投棄や野外焼却の通報が寄せられることがあり、そのような場合は速やかに現地確認を実施し行為者への指導を行います。中には直ちに是正されないケースもありますが、指導により改善が見られたときはやりがいを感じます。

### 県職員を目指す方へ メッセージ

一般的な薬剤師職とは一味違った経験をすることができます。



私の1枚

不法投棄の疑いがあるとの通報を受けて現地確認を行っています。





まだまだ...

# 活躍の場は いっぱい



## 県庁・予防保安



危機管理部 消防課  
予防保安係 技術主査

古田 博勅

.....異動歴.....

- ▶ H29年 採用 下呂センター
- ▶ R2年 西濃県事務所
- ▶ R4年 現所属



## 医療・環境関係だけじゃない！

今の主な仕事 ▶ 危険物・高圧ガス関係事務等

- ▶ 危険物規制事務関係
- ▶ 高圧ガス規制事務関係
- ▶ 女性防火クラブの運営 など

印象に残った仕事 ▶ 女性防火クラブの指導者研修会を開催しました！

岐阜県女性防火クラブ運営協議会指導者研修会開催のため、各クラブの会長や市町村担当者と長期間にわたり打ち合わせ、準備を行いました。当日は約200名のクラブ員が来場され、無事に終えた際は、充実感を得ることができました。

県職員を目指す方へ  
メッセージ

幅広い知識が持てる、  
自分自身の能力向上  
に向けた職場です！



指導者研修会の風景です。医師による講演もありました。

## 県庁・体育健康

### 知識を活かし、幅広い分野で活躍できる！



教育委員会 体育健康課  
技術主査

坂井田 弥希

.....異動歴.....

- ▶ H22年 採用 地球環境課
- ▶ H26年 農産園芸課
- ▶ H29年 環境管理課
- ▶ R2年 廃棄物対策課
- ▶ R5年 現所属



#### 今の主な仕事 ▶ 学校保健・学校給食

- ▶ 子どもたちが健やかに生活ができる学校環境の確保・維持にかかる業務
- ▶ 給食施設での異物混入や食中毒を防止するための指導・助言 など  
(教育委員会で勤務する薬剤師は全国に10人しかおらず非常に珍しいです！)

#### 印象に残った仕事 ▶ 子どもたちが安心して学ぶ環境を整えています

薬剤師としての知識を活かし、子どもたちが健やかに学校生活を送るための環境を整えるサポートをしています。業務を通じて、子どもたちの成長や活躍を支えることができることにやりがいを感じます。また、学校の先生や学校薬剤師等を対象とした薬物乱用防止教室講習会の開催にも携わっています。

#### 県職員を目指す方へ メッセージ

子どもたちの学校生活を支え、  
薬剤師としての知識・能力の幅  
も広げられる、やりがいのある仕  
事です。



県内各地の給食施設に立ち入り、衛生管理の状況等を確認しています。

## 現地・保健環境研究所

### 大学までに学んだ知識・経験を活かせる仕事です！



保健環境研究所  
食品安全検査センター 研究員

志水 美奈



.....異動歴.....

- ▶ R1年 採用 現所属



#### 今の主な仕事 ▶ 食品に係る検査

- ▶ 農畜産物の残留農薬検査 (LC-MS/MS)
- ▶ 畜産物のPCB検査
- ▶ 食品の指定外添加物検査 など

#### 印象に残った仕事 ▶ 茶の残留農薬の試験法の開発

茶は夾雑成分が多く、残留農薬の定量が難しいことが問題でした。そこで、茶に多く含まれる夾雑成分を取り除くことができる試験法を開発し、茶の残留農薬の測定結果をより正確に出せるようにしました。検査結果の信頼性をより高めるための試験法の整備も、食の安全に寄与できる重要な仕事の一つだと考えています。

#### 県職員を目指す方へ メッセージ

これまでの知識・経験も活かせて、新しく勉強することもできる環境が整っています。興味のある方、ぜひお待ちしております！



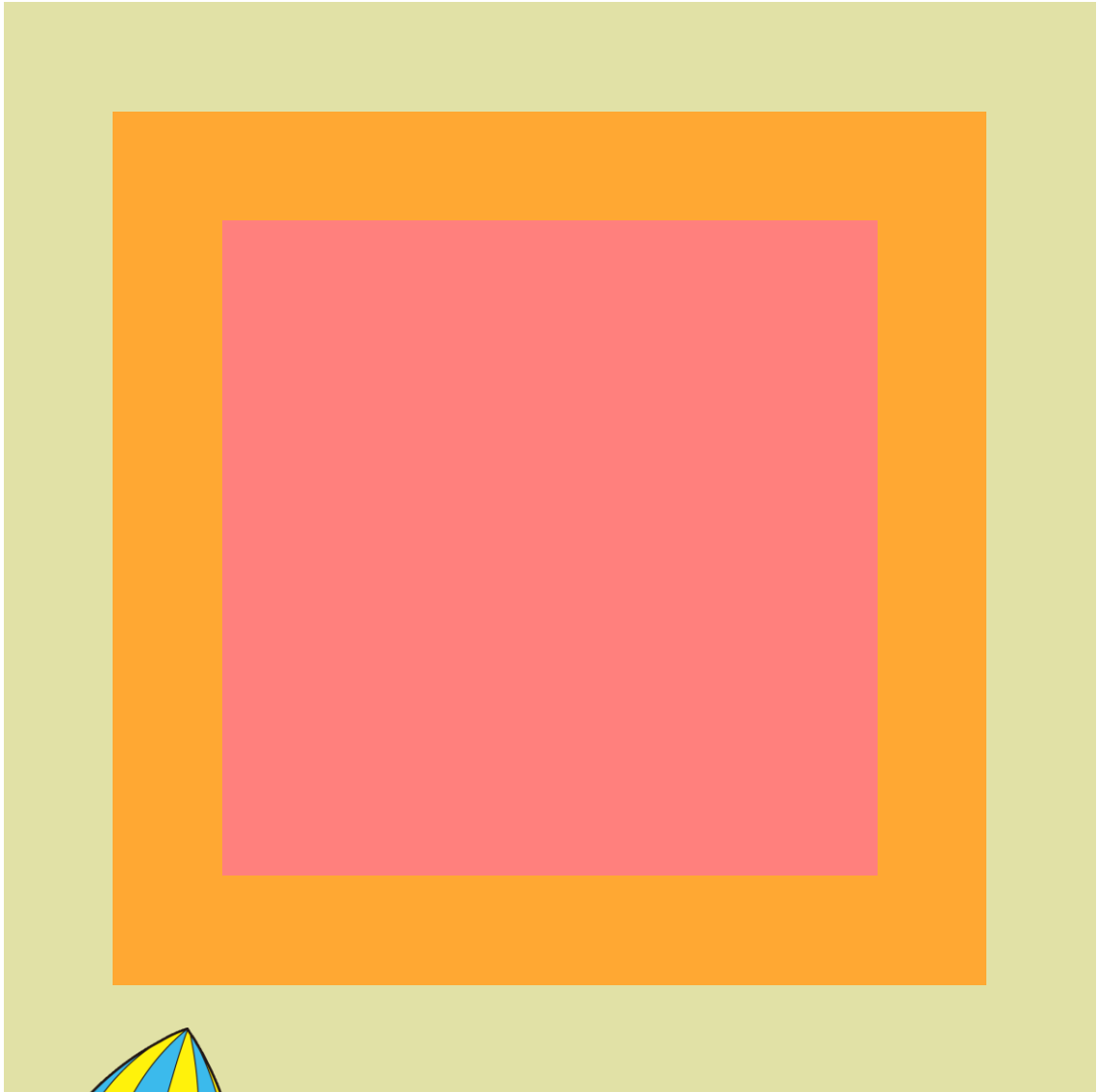
LC-MS/MSを用いて、残留農薬検査の試料を測定しています。

# 主な配属先



|       |                       |
|-------|-----------------------|
| 岐阜県庁  | 岐阜市藪田南2-1-1           |
| 健康福祉部 | 薬務水道課、生活衛生課、感染症対策推進課  |
| 環境生活部 | 脱炭素社会推進課、廃棄物対策課、環境管理課 |

| 現地機関     |                     |                       |
|----------|---------------------|-----------------------|
| 健康科学センター | 各務原市那加不動丘1-1        | 岐阜保健所、保健環境研究所         |
| 県民ふれあい会館 | 岐阜市藪田南5-14-53       | 岐阜保健所本巣山県センター、岐阜地域環境室 |
| 西濃総合庁舎   | 大垣市江崎町422-3         | 西濃保健所、西濃県事務所          |
| 揖斐総合庁舎   | 揖斐郡揖斐川町上南方1-1       | 西濃保健所揖斐センター、揖斐県事務所    |
| 中濃総合庁舎   | 美濃市生櫛1612-2         | 関保健所、中濃県事務所           |
| 可茂総合庁舎   | 美濃加茂市古井町下古井大脇2610-1 | 可茂保健所、可茂県事務所          |
| 郡上総合庁舎   | 郡上市八幡町初音1727-2      | 関保健所郡上センター            |
| 東濃西部総合庁舎 | 多治見市上野町5-68-1       | 東濃保健所、東濃県事務所          |
| 恵那総合庁舎   | 恵那市長島町正家後田1067-71   | 恵那保健所、恵那県事務所          |
| 飛驒総合庁舎   | 高山市上岡本町7-468        | 飛驒保健所、飛驒県事務所          |
| 下呂総合庁舎   | 下呂市萩原町羽根2605-1      | 飛驒保健所下呂センター           |



**岐阜県 健康福祉部 薬務水道課**

〒500-8570 岐阜県岐阜市藪田南2-1-1

TEL 058-272-1111 内線3430

FAX 058-271-5731

Mail [c11224@pref.gifu.lg.jp](mailto:c11224@pref.gifu.lg.jp)

<http://www.pref.gifu.lg.jp/> (岐阜県HP)

