

行楽期の



オートバイ事故に注意!!

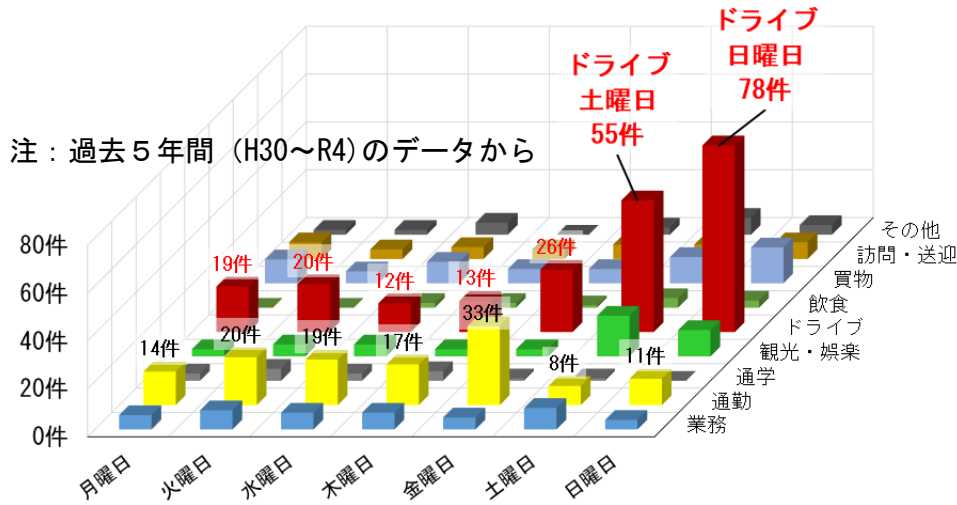
自動二輪車による事故（第1・第2当事者）

土・日曜日にツーリングでの事故が多発!!



ツーリング時に多発!

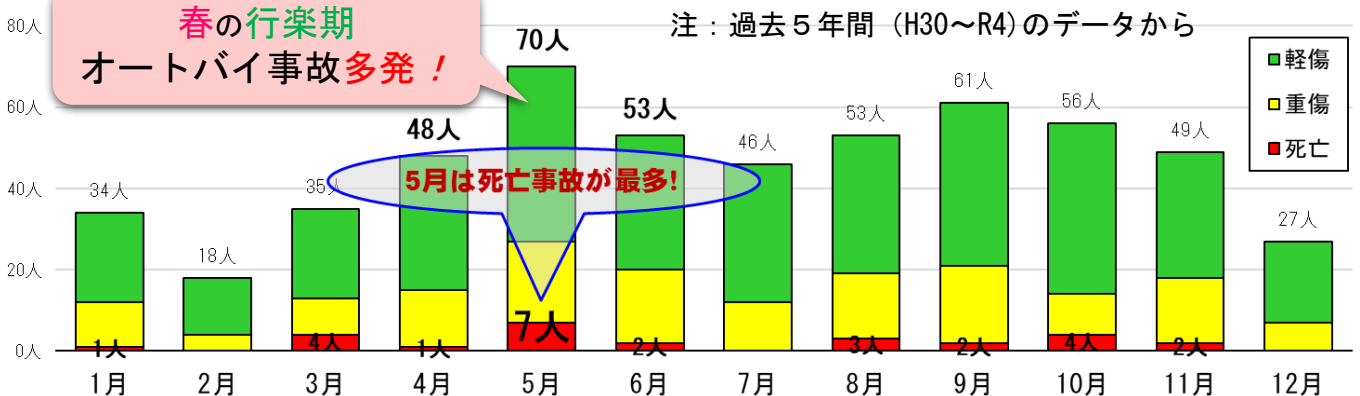
カーブに注意!!



ヘルメットをしっかりと被り、プロテクターの装着をしましょう。



**春の行楽期
オートバイ事故多発!**



ツーリングの際には



一、余裕を持ったツーリングを

仲間の運転技量に応じ、無理のない計画を立てましょう。

三、自分を守るため運転を目立つ服装を!

バイクは車体が小さく他車から見落とされがちです。目立つ服装で相手から発見されやすくしましょう。

二、こまめな休憩を

連続運転は疲労の原因です。こまめな休憩をしっかりと取りましょう。

四、空いた道こそ速度を落として

重大事故につながります。速度を控えましょう。