



自転車利用 の皆さんへ

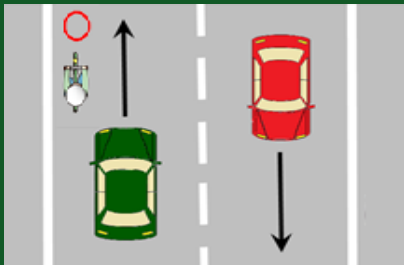


～ 交通ルールを守り、安全運転をお願いします！～

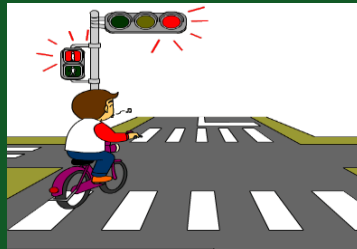
赤信号、「『止まれ』の標識」は必ず停止しましょう！

自転車は車両の仲間です。交通ルールを守りましょう。

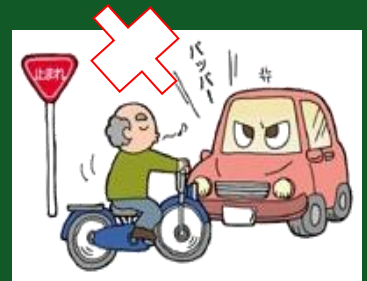
左側を通行



信号を守る



一時停止と安全確認



夜間はライトを点灯



二人乗りの禁止



並進の禁止



自転車の安全で適正な利用の促進に関する条例の制定

大人も子供もヘルメットを着用

- 自転車を利用するときは、乗車用ヘルメットを着用するよう努めましょう。

(令和4年10月1日施行)



自転車保険への加入

- 自転車利用者は自転車損害賠償責任保険等に参加しなければなりません。

(令和4年10月1日施行)

