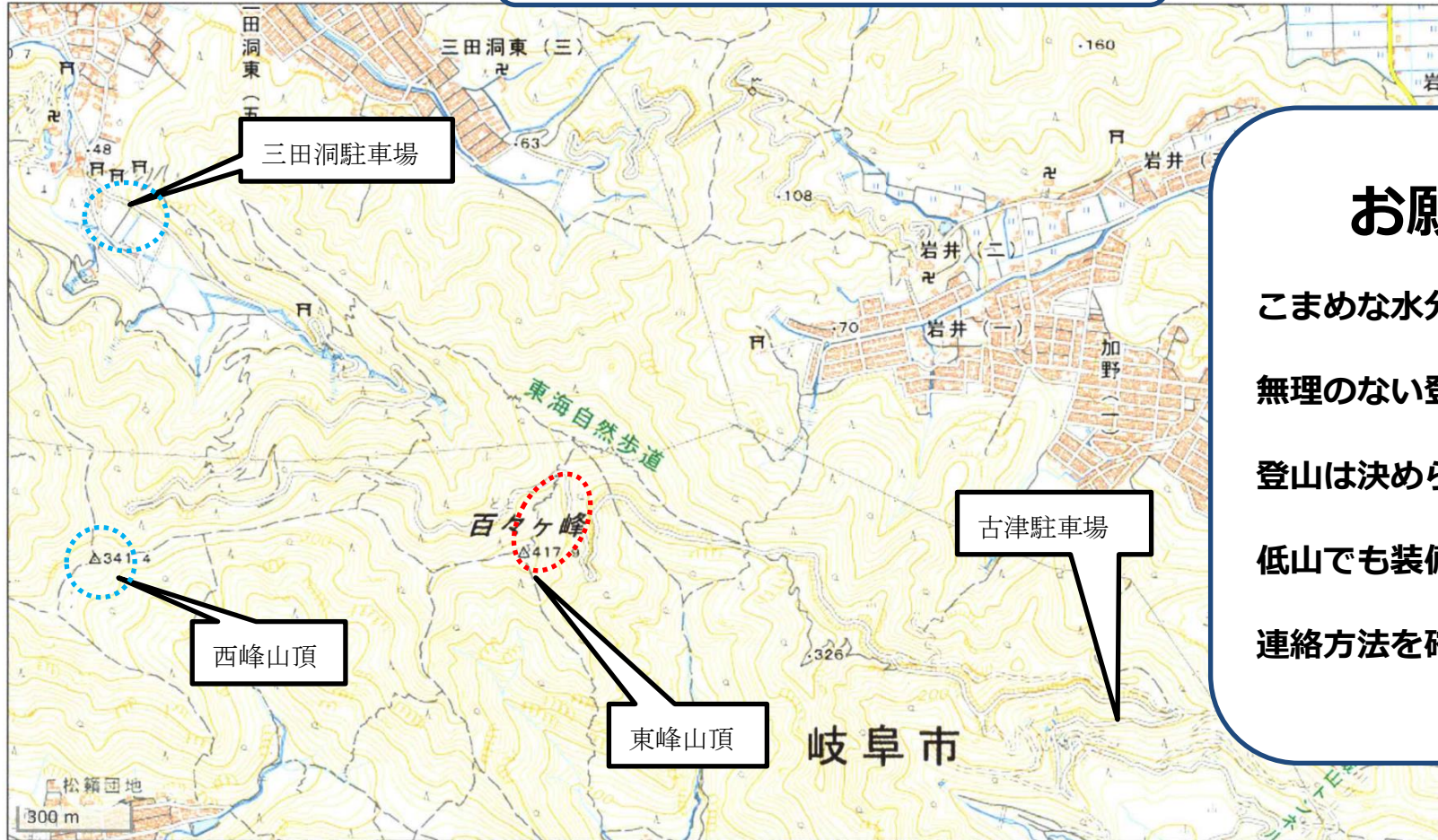


どどがみね
百々峰注意ポイント MAP



県警シンボルマスコット

お願い

こまめな水分補給

無理のない登山計画

登山は決められたルートで

低山でも装備と準備は万全に

連絡方法を確保して登山を

携帯電話の電波不安定エリア

※電波が不安定な場合が考えられますので通話は場所を変えるなどして下さい。

急こう配エリア

※サンダル履きなどの軽装備では、転倒などの危険性がありますのでご注意下さい。