

## (お知らせ)

大飯発電所3号機「RCP電動機軸受冷却水流量低」警報、  
「充てんポンプ封水・油冷却器冷却水流量低」警報の発信について

平成24年6月29日

関西電力株式会社

大飯発電所3号機(加圧水型軽水炉 定格電気出力118万キロワット、定格熱出力342万3千キロワット)は、再稼動に向けた作業中の平成24年6月29日12時39分に、1次冷却材ポンプ(RCP)電動機の軸受冷却水の流量が低下したことによる「RCP電動機軸受冷却水流量低」警報が発信しました。

警報は12時40分にリセットされました。

また、13時9分にも同警報が発信し、すぐにリセットされました。

本警報は、過去においても、1次冷却水システムの温度変化等により発生しています。

設備の故障はありません。

また、13時37分に中央制御室の3号機原子炉補助盤に「充てんポンプ封水・油冷却器冷却水流量低」警報が発信しました。

警報は14時18分にリセットされました。

本警報については、格納容器内の温度が上昇したことにより、格納容器再循環装置(換気空調装置)に使用する補機冷却水の流量が増加し、その結果、RCPモータ軸受冷却機、充てんポンプ封水冷却機、油冷却機に流れる冷却水流量が低下したと推定されます。このため、流量調整を行い、通常状態としました。

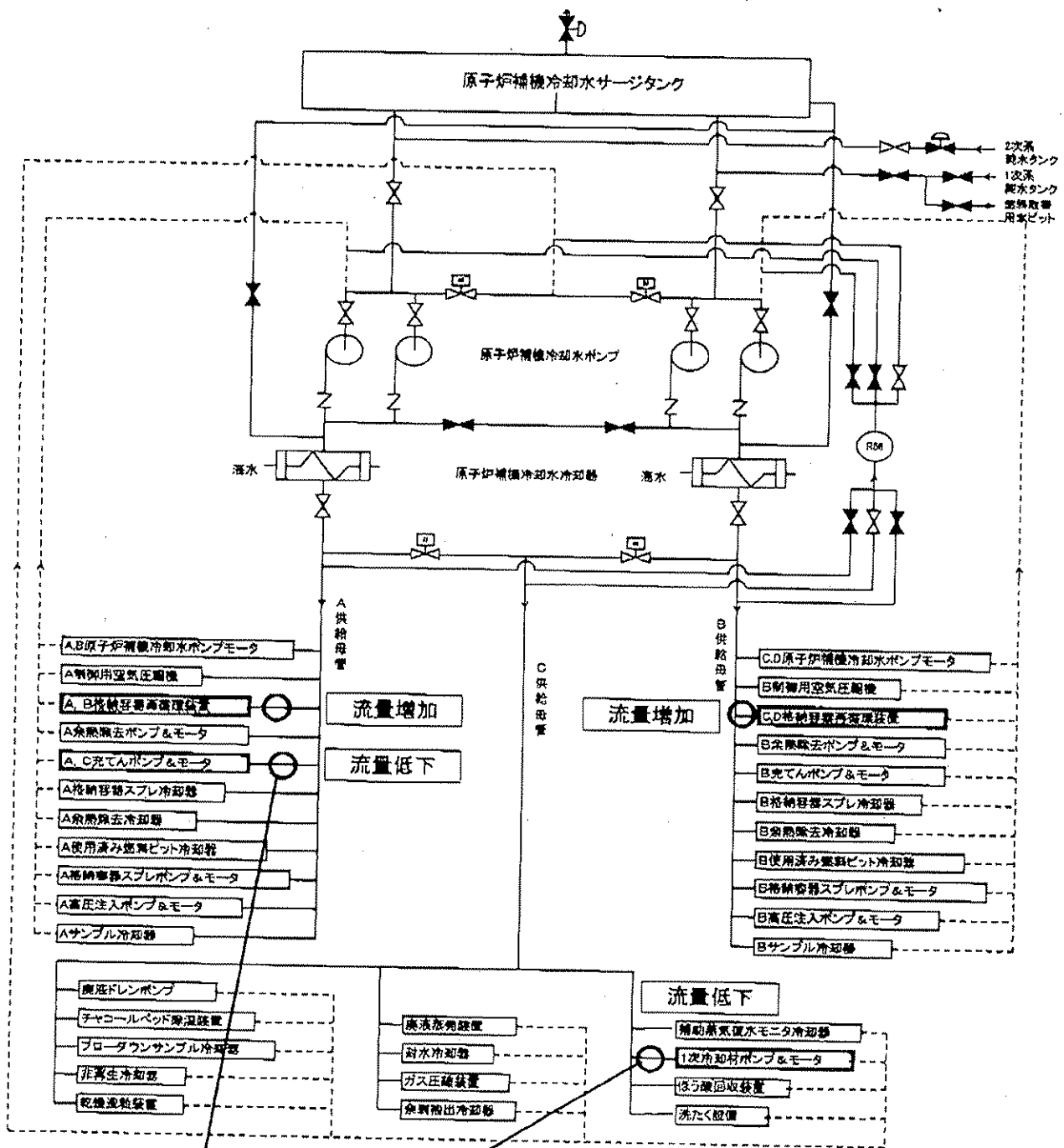
なお、本件は、保安規定上の運転上の制限を満足しており、法令に基づくトラブルには該当せず、現在行っている再稼動に向けた作業とも関連がなく、今後の同作業への影響はありません。

また、本件による環境への放射能の影響はありません。

以上

添付資料:大飯発電所3号機「RCP電動機軸受冷却水流量低」警報の発信について

大阪発電所3号機「RCP電動機軸受冷却水流量低」警報、「充てんポンプ封水・油冷却器冷却水流量低」警報の発信について



(推定原因)  
格納容器内の温度が上昇したことにより、格納容器再循環装置(換気空調装置)に使用する補機冷却水の流量が増加し、その結果、RCPモータ軸受冷却機、充てんポンプ封水冷却機、油冷却機に流れる冷却水流量が低下したと推定される。