

大飯発電所3号機、4号機のプラント起動状況について（お知らせ）

平成24年7月22日
関西電力株式会社

平成24年7月22日における大飯発電所3号機、4号機のプラント
起動状況について別添のとおりお知らせします。

以上

7/22(日)15時版

関西電力(株)
大飯発電所

大飯発電所3、4号機のプラント起動状況について
(7月22日(日)14時時点)

1. 定期検査工程の進捗状況

	4号機	3号機
本日の状況	出力上昇試験 ・出力上昇試験	定格熱出力一定運転中
明日の予定	出力上昇試験 ・出力上昇試験	定格熱出力一定運転中

添付資料-1:定期検査工程表

2. 発電所の運転状況(パラメータおよび諸検査)

○大飯4号機

- ・プラント状態は異常なし

添付資料-2:大飯4号機運転状況(パラメータ 13時時点)

- ・諸検査の状況

本日の検査実績あり、明日の検査予定あり

添付資料-3:大飯4号機検査一覧表

○大飯3号機:定格熱出力一定運転中

- ・プラント状態は異常なし

添付資料-4:大飯3号機運転状況(パラメータ 13時時点)

- ・諸検査の状況

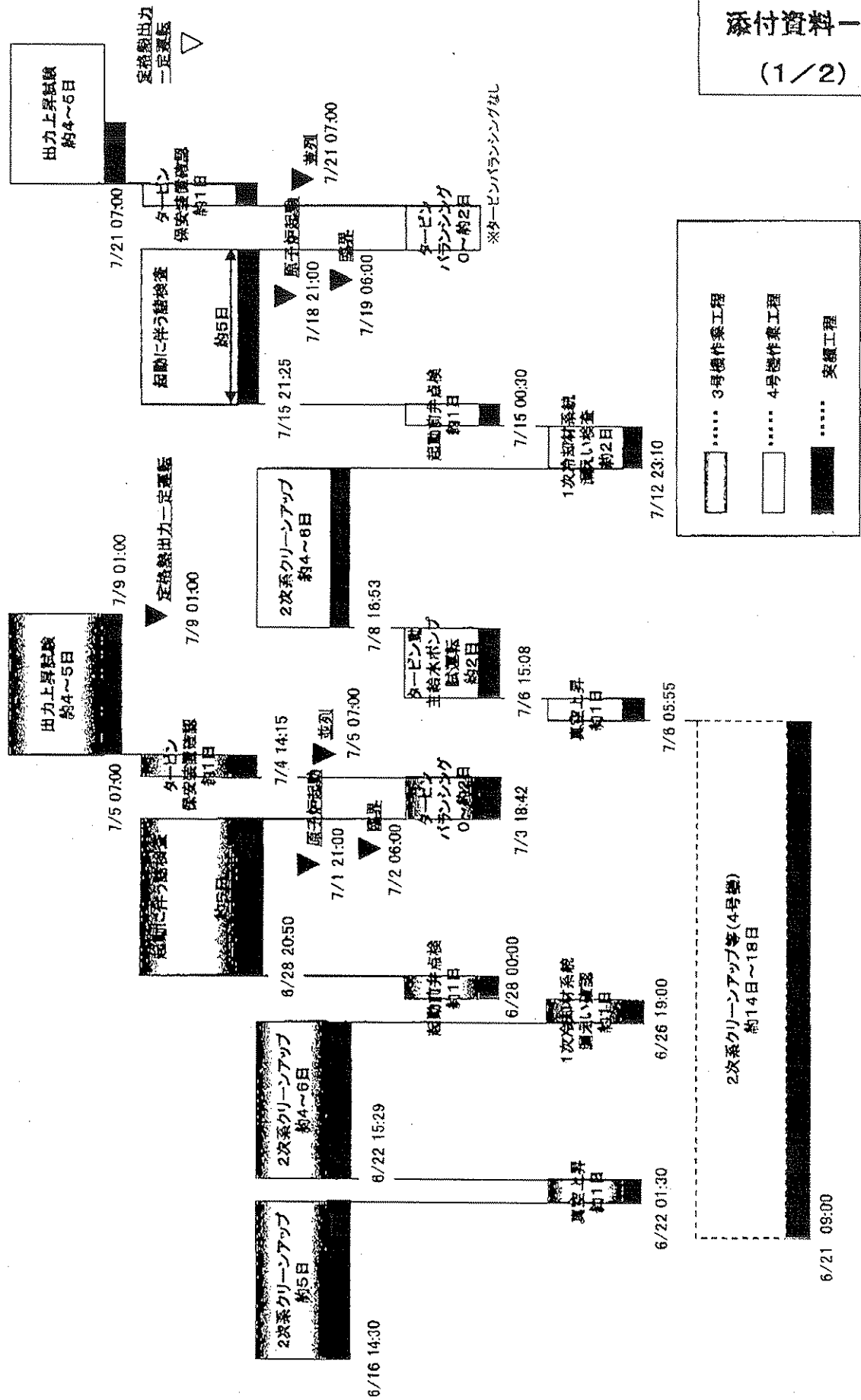
本日の検査実績なし、明日の検査予定なし

添付資料-5:大飯3号機検査一覧表

3. 特記事項

特になし

大飯発電所3号機、4号機の作業工程

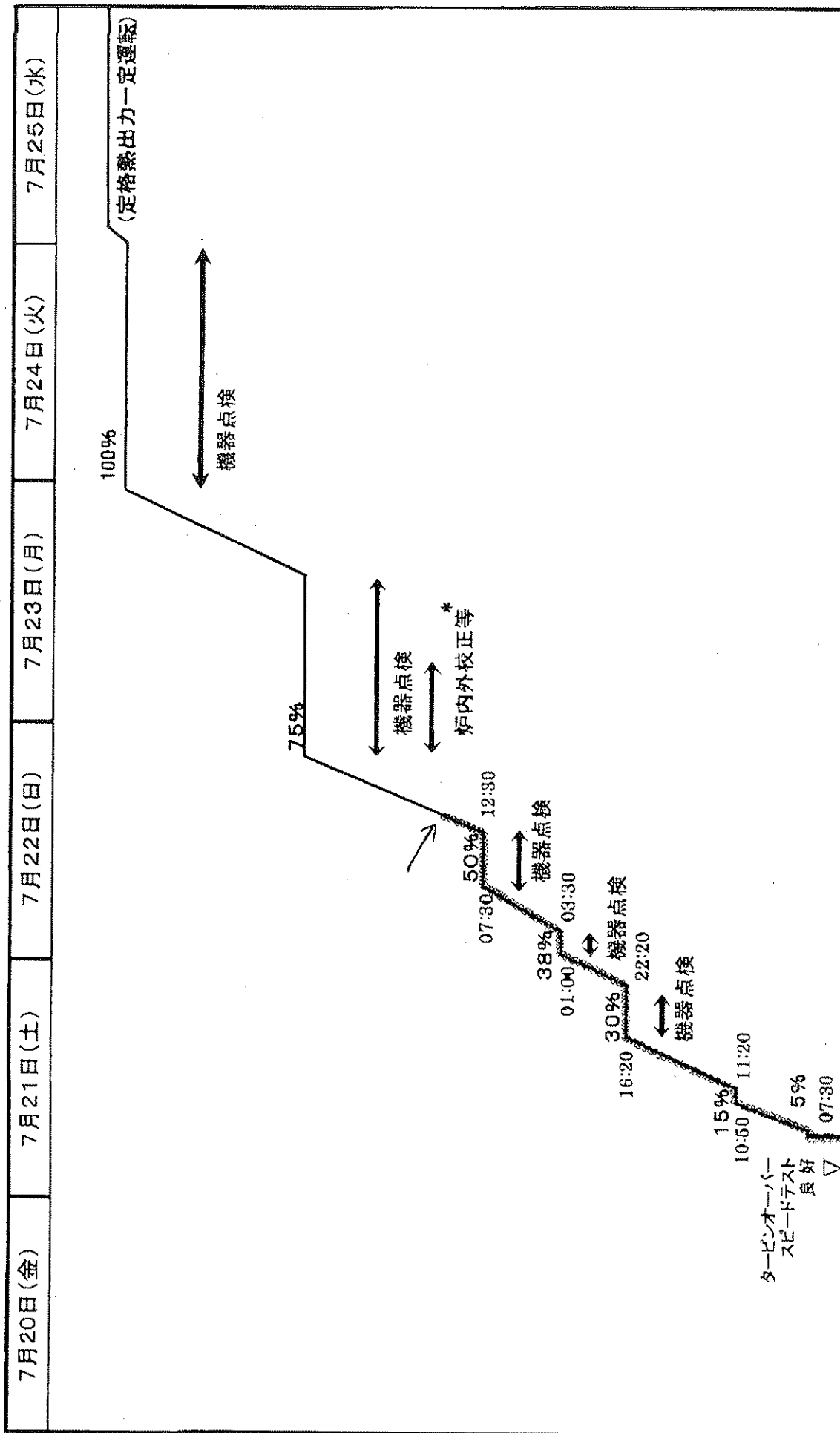


添付資料-1
(1/2)

- 3号機作業工程
- 4号機作業工程
- 突進工程

※作業の状況により、工程を変更する場合があります

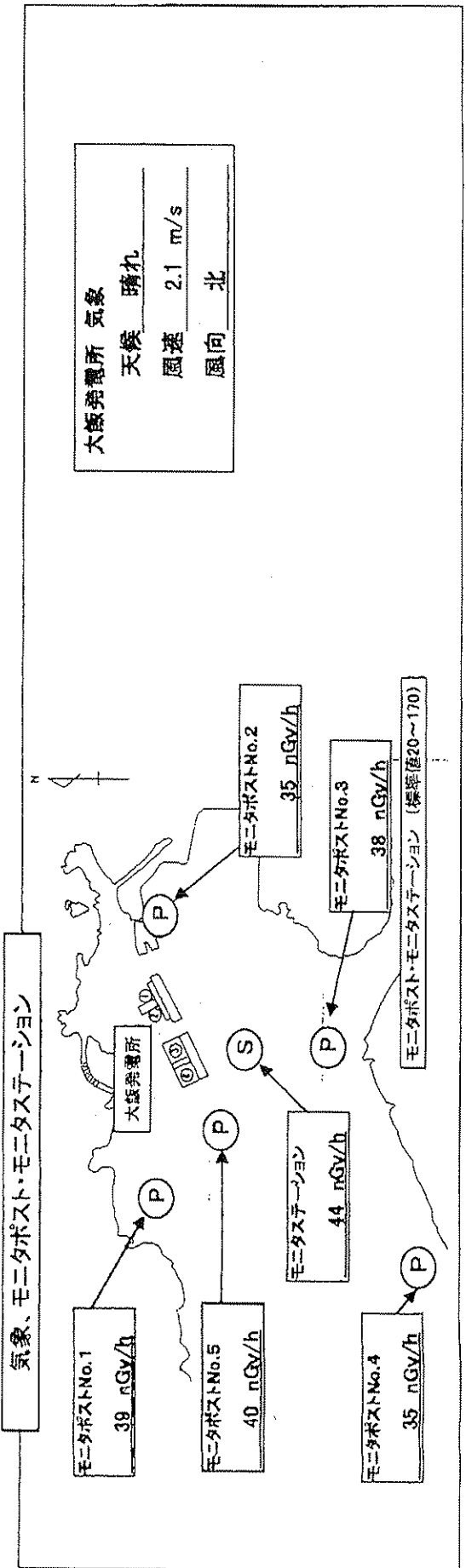
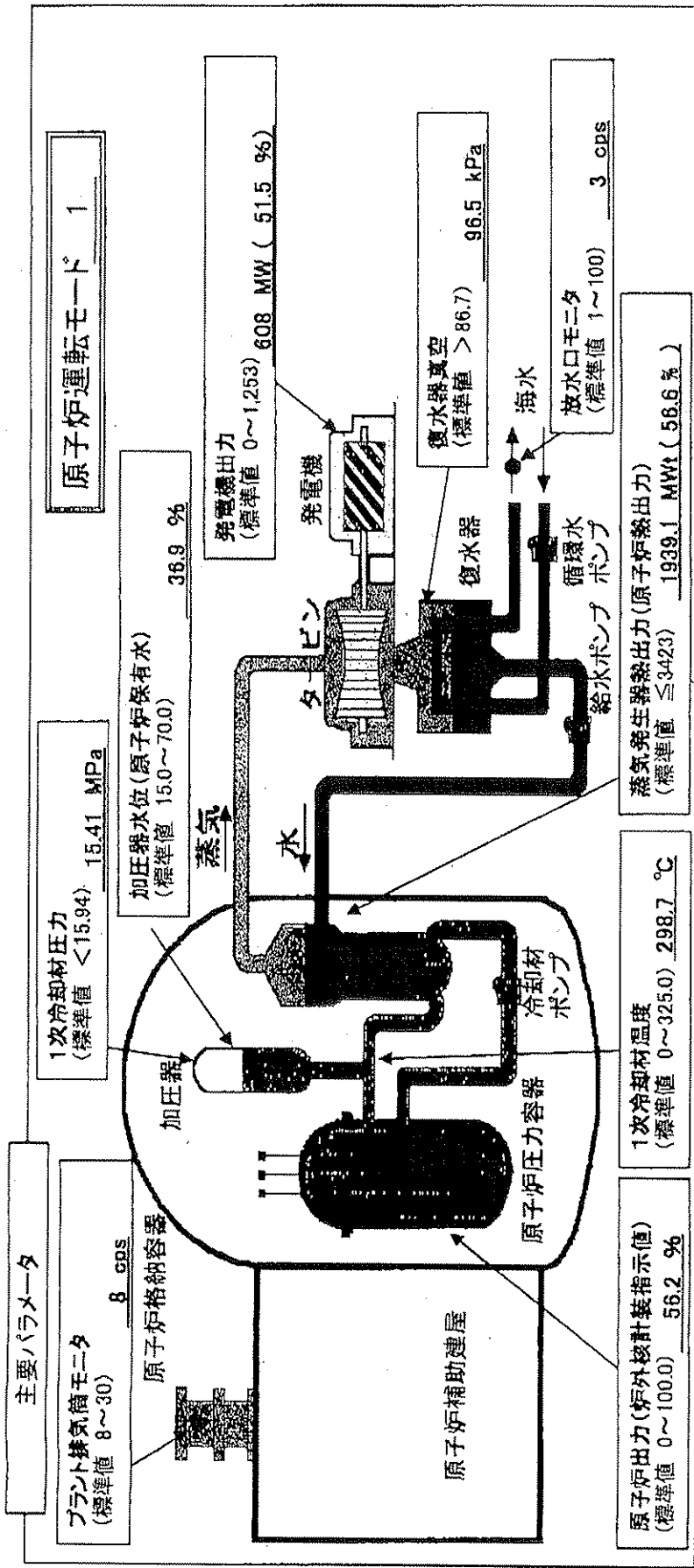
大飯発電所4号機 発電機出力上昇工程



*: 炉内の出力分布と炉外核計測装置が測定している電流量との相関関係を解析し、解析に基づき炉外核計測装置の校正を行う

発電機並列
07:00

大飯発電所 4号機 運転パラメータ (平成24年7月22日13:00時点)



添付資料-3

大飯4号機 検査一覧表(定格熱出力一定運転まで) [7/22(日)]

<定期事業者検査(事業者が実施)>

定期検査 対象	検査名	完了 状況 (※1)	検査実施状況(※2)		
			昨日	本日	明日
☆	制御棒駆動系機能検査	全完			
☆	主蒸気安全弁機能検査	全完			
☆	蒸気タービン性能検査	全完			
☆	クラス1機器供用期間中検査	全完			
☆	蒸気タービン性能検査(タービン過速度トリップ試験)	全完	○		
☆	加圧器逃がし弁漏えい検査	全完			
☆	補助給水系機能検査	全完			
☆	原子炉停止余裕検査	全完			
☆	安全保護系設定値確認検査	一部 完了			
☆	制御用空気圧縮系機能検査	全完			
☆	蒸気タービン開放検査	全完			
	炉物理検査	一部 完了		○	
	構造健全性検査	全完			
	1次冷却材ポンプ機能検査	一部 完了			
	核計装設備検査	一部 完了			○
	計測制御系機能検査	一部 完了			
	計測制御系監視機能検査	一部 完了			
	放射線監視装置機能検査	一部 完了			
	2次系配管検査	一部 完了			
	2次系ポンプ機能検査	全完			
	総合インターロック検査	全完			
	制御棒位置指示装置設定値検査	全完			

<使用前検査(国が実施)>

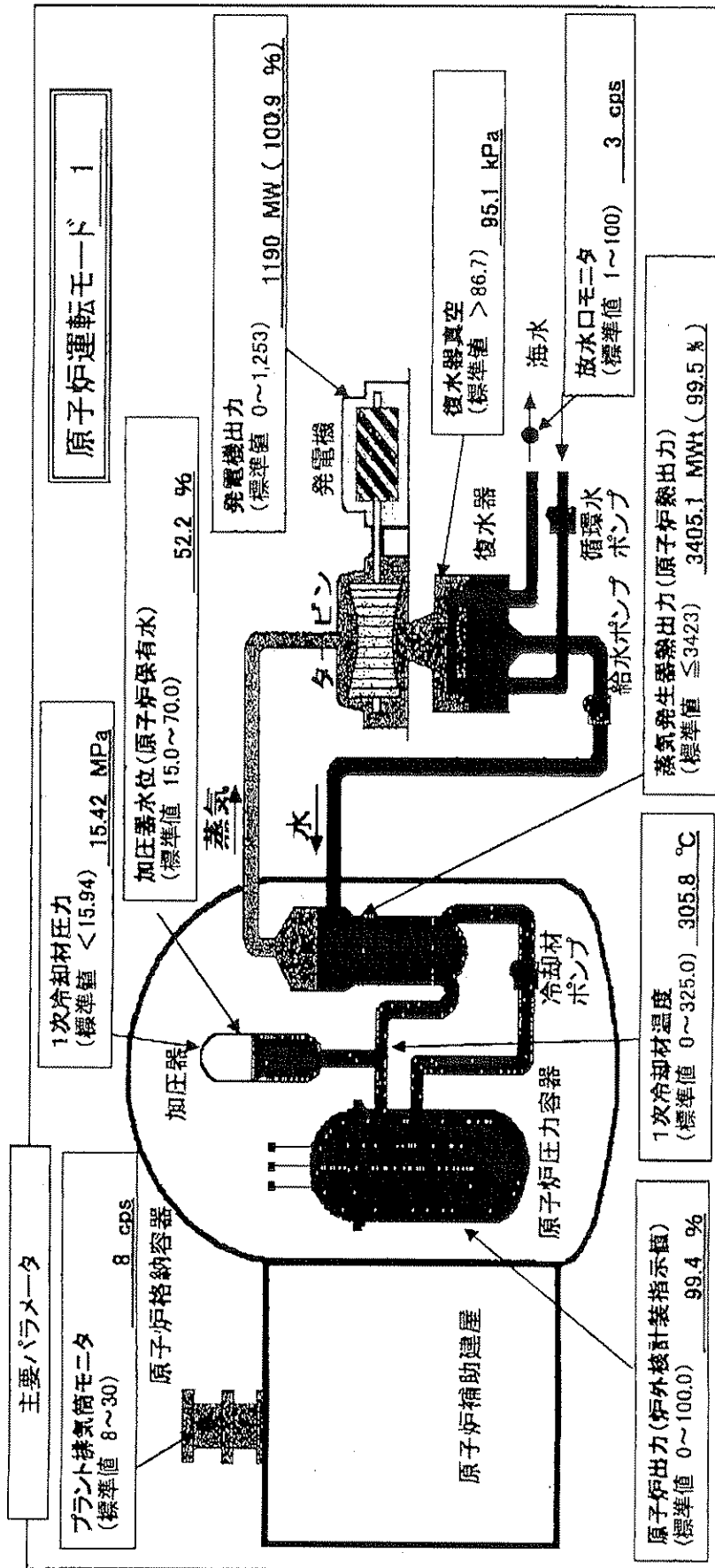
検査名	完了 状況 (※1)	検査実施状況(※2)		
		昨日	本日	明日
加圧器管台他補修工事(イ)使用前検査	全完			

※1: 定期事業者検査の全項目が完了した検査は「全完」、検査を継続するものは「一部完了」と記載。

※2: 昨日から明日にかけて、検査実施日に「○」を記載。

添付資料-4

大飯発電所 3号機 運転パラメータ (平成24年7月22日13:00時点)



添付資料-5

大飯3号機 検査一覧表(定格熱出力一定運転以降) [7/22(日)]

<定期事業者検査(事業者が実施)>

定期検査 対象	検査名	完了 状況 (※1)	検査実施状況(※2)		
			昨日	本日	明日
☆	総合負荷性能検査				
☆	安全保護系設定値確認検査	全完			
	炉物理検査	全完			
	1次冷却材ポンプ機能検査	全完			
	核計装設備検査	全完			
	計測制御系機能検査	全完			
	計測制御系監視機能検査	全完			
	放射線監視装置機能検査	全完			
	2次系配管検査	全完			
	液体廃棄物処理系機能検査	一部 完了			
	蒸気タービン附属設備機能検査	全完			

<使用前検査(国が実施)>

検査名	完了 状況 (※1)	検査実施状況(※2)		
		昨日	本日	明日
蒸気タービン改造工事(木)使用前検査				
加圧器管台他補修工事(木)使用前検査				

※1: 定期事業者検査の全項目が完了した検査は「全完」、検査を継続するものは「一部完了」と記載。
 ※2: 昨日から明日にかけて、検査実施日に「○」を記載。