

写真 1

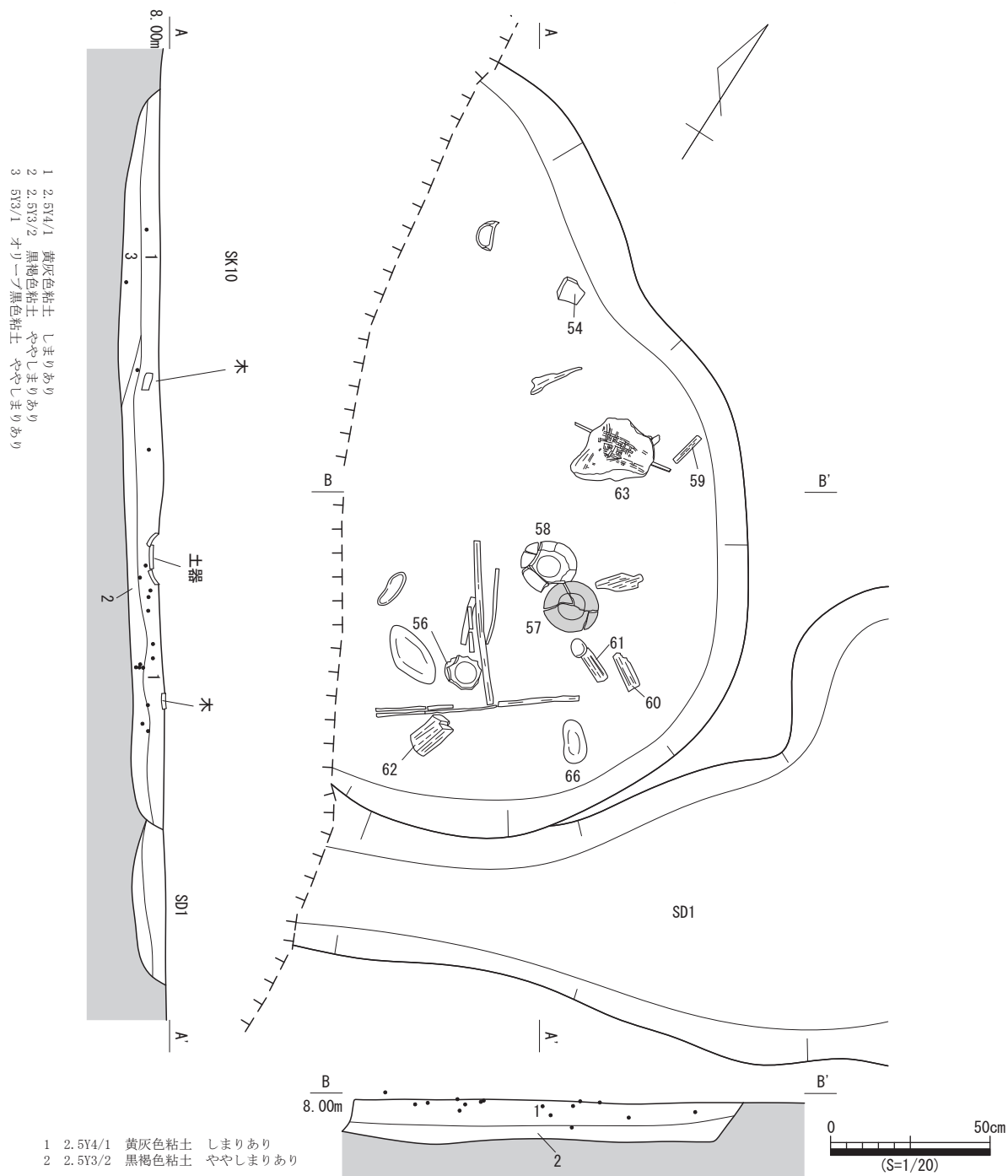


図1 興福地遺跡 SK10遺物出土状況図

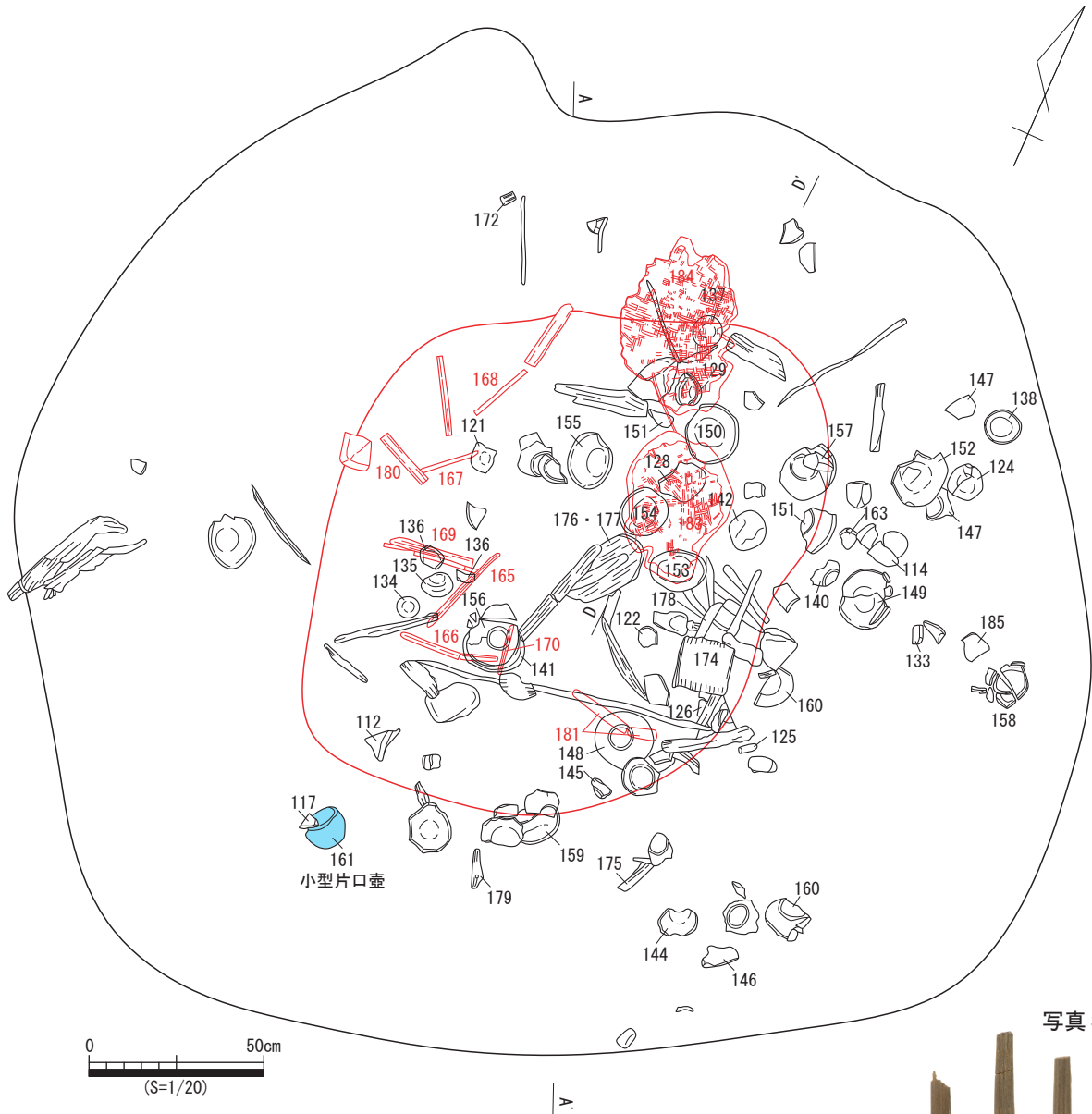


图2 興福地遺跡 SE3遺物出土狀況図

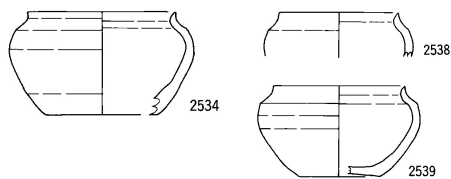
写真2



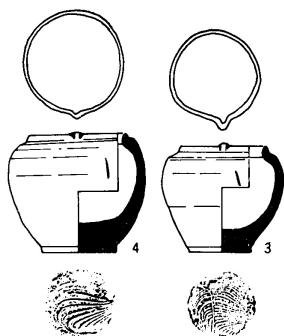
写真3



美濃須衛産鉢・壺実測図

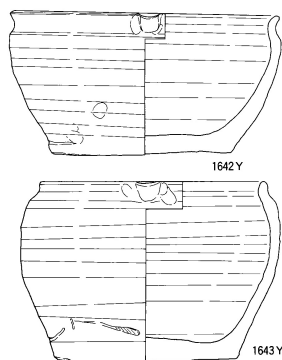
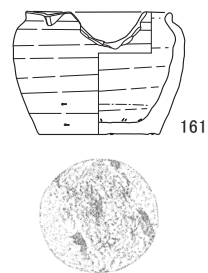


柿田遺跡 美濃須衛産
灰釉系陶器短頸鉢（包含層出土）

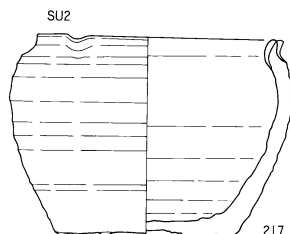


稲田山16号窯 蓋, 小壺
『各務原市史』1983 から転載

興福地遺跡
美濃須衛産小型片口壺
(SE3 出土まなこ壺)

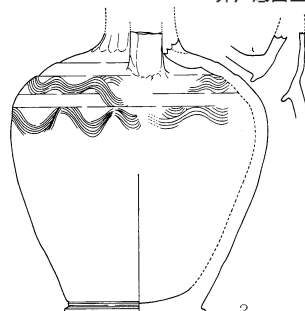


船山北3号窯
片口鉢（灰原出土）

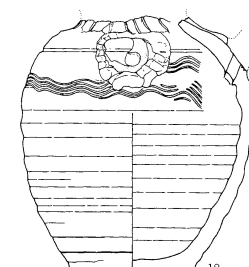


野俣遺跡 美濃須衛産三口鉢
(遺物集中地点 SU2 出土)

井戸底出土まなこ壺

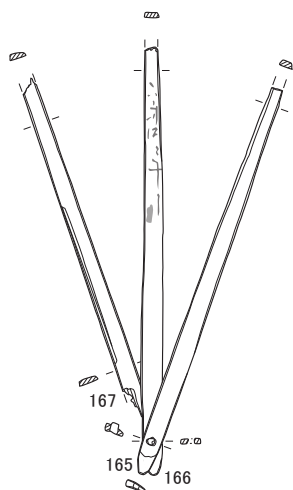


大町・縄手遺跡 珠洲窯産
注口 (SE1 出土まなこ壺)
『西川島』1987 から転載

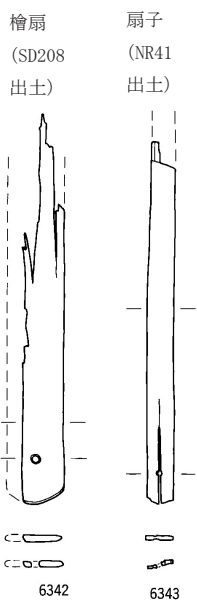


桜町遺跡 珠洲窯産
注口 (SE1 出土まなこ壺)
『西川島』1987 から転載

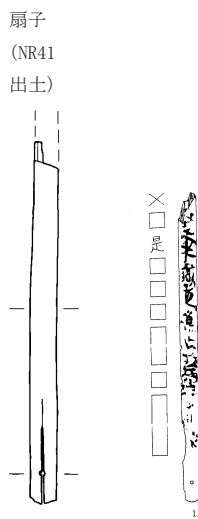
扇実測図



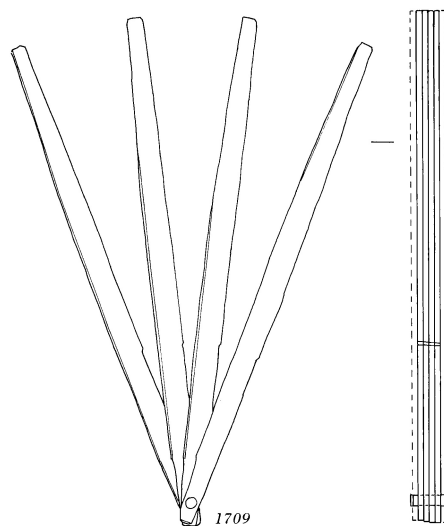
興福地遺跡 扇子 (SE3 出土)



柿田遺跡 扇



千木ヤシキダ遺跡
扇子 (SE02 出土)
『金沢市千木ヤシキ
ダ遺跡』II から転載



鳥羽離宮 扇子 (SD4 出土)
『鳥羽離宮跡調査概要』1982
から転載

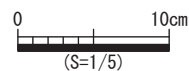


図3 美濃須衛産壺、まなこ壺、扇実測図