

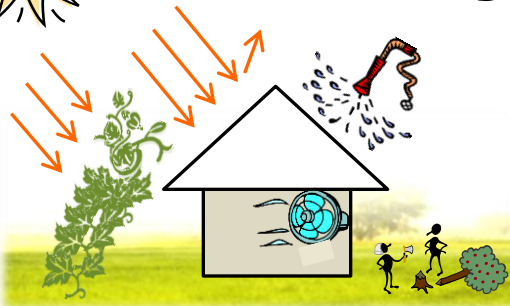
## 暑熱被害防止対策を行いましょ

今年も4-5月に夏を思わせる日がありました。暑くなる前に暑熱対策を始めましょ。

### 暑熱対策のポイント

#### 1. 畜舎内に熱をためない

- ◆屋根、壁の断熱材の利用・点検
- ◆屋根・壁への石灰乳・白色系塗料の塗布  
(沖縄では屋根の熱侵入対策に断熱材)
- ◆屋根・運動場への散水器具の点検
- ◆日光をさえぎる緑のカーテン、寒冷紗、よしず等の準備・点検
- ◆畜舎回りの除草、剪定で風通しを確保



#### 2. 餌と水のくふう

- ◆高エネルギーで嗜好性の高い飼料の給与
- ◆ビタミン、ミネラルの補給
- ◆涼しい時間帯の給餌
- ◆重曹の飼料添加
- ◆新鮮で冷たい水の十分な給与

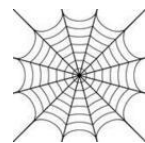


#### 3. 畜舎内の熱を追い出そう

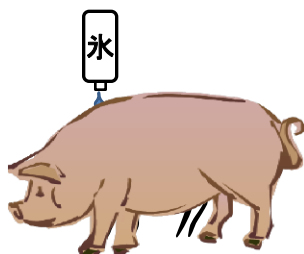
- ◆換気扇、扇風機、ダクト送風機などによる送風  
⇒体熱が蓄積される夕刻～夜間の送風が有効
- ◆細霧装置(水の気化熱による温度低下)の利用  
⇒送風機との併用が効果的
- ◆熱発生量の少ない飼料の給与  
⇒粗剛なものほど餌をかむ回数が増え発熱が多い
- ◆飼育密度の低下(夜間放牧の実施など)

#### 4. 空調機器等の清掃、点検により運転コストを下げよう

- ◆空調フィルターは定期的に交換し、換気量を維持ましょ
- ◆送風機(ファン、モーター)についたクモの巣、ホコリを払いましょ
- ◆畜舎周囲に取り付けたネット(防鳥・防虫)のホコリを払いましょ
- ◆喚気用の窓、換気口の開閉・修繕をしておきましょ



◎毎年プロイラー農家で、換気扇・給水器の故障による被害が散見されます。事故のないように点検を行いましょ。



← 畜舎の構造にもよりますが、ペットボトルに氷を作り繁殖雌家畜の背中(首～肩)に滴下する方法も有効です。