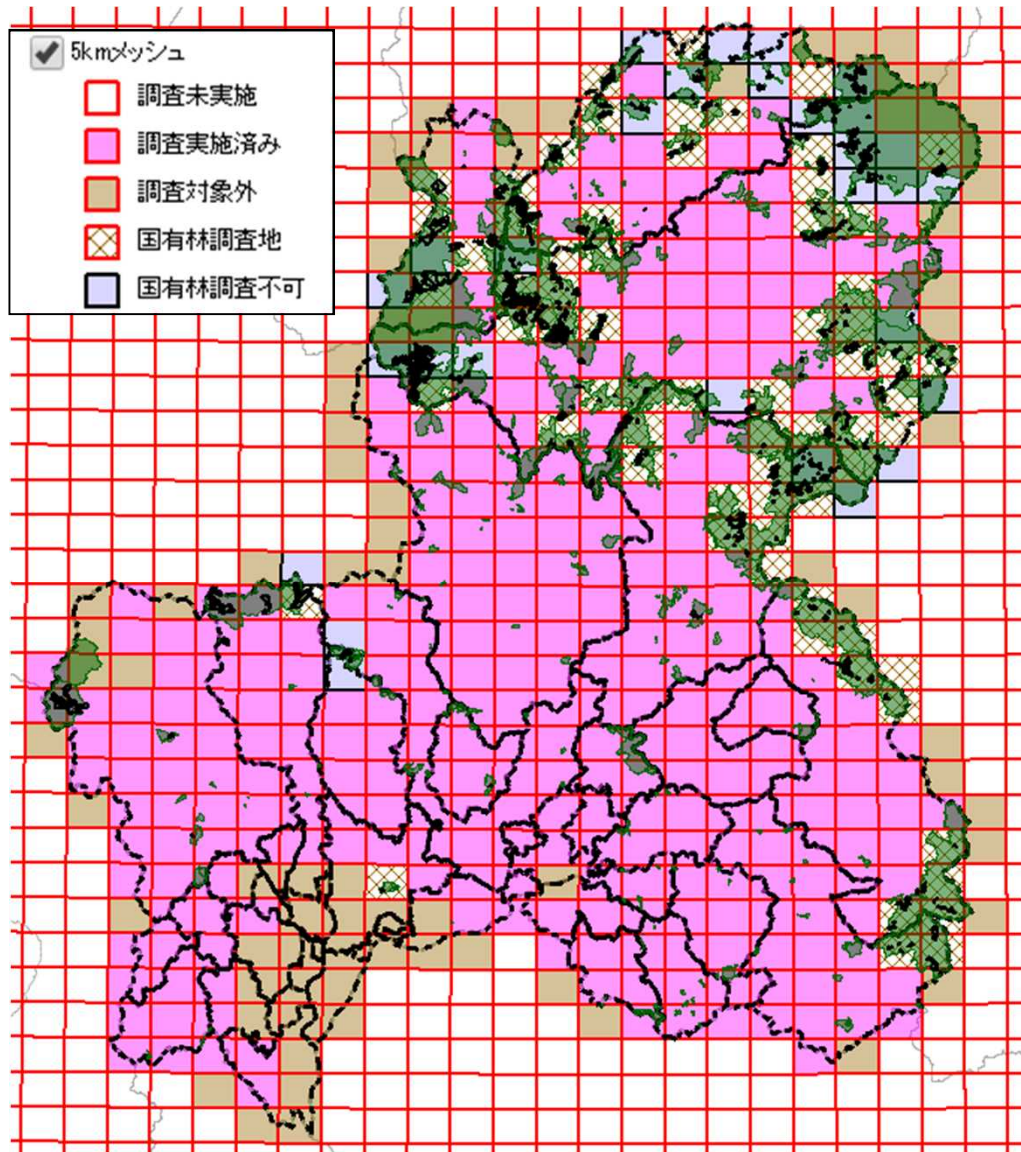


# 県内のSDR調査箇所



## <SDR調査箇所数>

➤ 対象メッシュ数: 約400メッシュ



・調査実施地点: 376箇所  
(うち国有林調査: 71箇所)

[※5kmメッシュ内の森林区域(落葉  
広葉樹林)に1点の割合で調査]

## 《民有林の調査》

- H25調査: 55箇所(延べ9日)
- H26調査: 250箇所(延べ31日)  
(担当准教授と2名で調査を行った)

## 《国有林の調査》

- 岐阜森林管理署へ調査協力依頼  
(現地研修会を3回開催し、研修を  
受けた職員が調査を実施)