

(11) 管理運営に関する添付資料

ア 過去4年分の利用状況

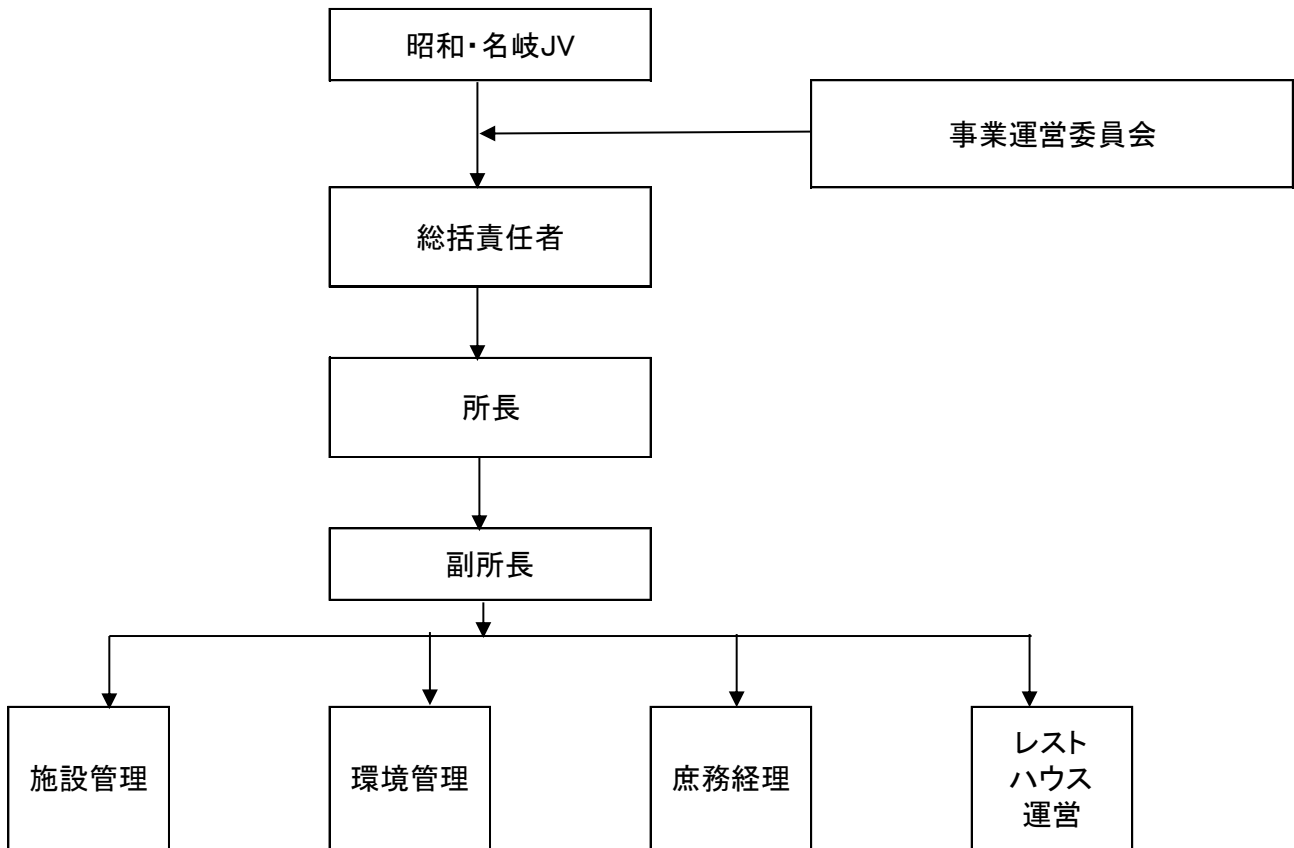
区分		単位	H 2 7	H 2 8	H 2 9	H 3 0
入園者数		人	487,267	515,973	430,543	480,352
自転車	貸出	台	23,291	20,897	11,649	15,308
	持込	台	3,432	3,232	1,748	2,404
テニス コート	2時間	回	640	1,876	1,888	2,089
	4時間	回	39	87	149	122
	1日	回	7	11	9	2

イ 過去4年分の収支状況

(単位：千円)

	H 2 7	H 2 8	H 2 9	H 3 0
【収入】				
サイクリングロード	3,898	3,501	1,951	2,569
テニスコート	1,222	1,178	1,237	1,295
レストハウス	0	100	1,036	2,764
その他	1,573	1,841	1,743	1,935
指定管理料	42,500	42,500	42,500	42,500
収入計 (A)	49,193	49,120	48,467	51,063
【支出】				
人件費	30,537	32,590	38,721	30,314
事務所運営費	1,793	1,159	1,305	1,338
光熱水費	6,438	6,702	6,154	6,632
保守点検費	5,383	4,853	4,142	3,733
修繕費	2,652	3,468	3,287	1,276
管理機材修理・購入費	1,396	567	1,559	783
植栽管理費	2,123	1,578	881	2,879
印刷・製本費	225	336	390	278
イベント事業費	3,734	587	99	211
消耗品費、雑費	1,383	934	373	508
自主事業経費	6,251	7,333	4,620	4,716
支出計 (B)	61,915	60,107	61,531	52,668
収支差(A)-(B)	▲12,722	▲10,987	▲13,064	▲1,605

ウ 現行の組織体制



エ 現行の利用料金等の体系

施設名	区分	料金	備考
サイクリング	自転車貸出し	160円	貸出(110円)+サイクリングロード [*] (50円)
	自転車持込み	50円	
テニスコート	1日	1,600円	
	4時間以内	850円	
	2時間	530円	
	貸ラケット	200円	
	貸シューズ	200円	

オ 施設の改修・修繕経緯及び今後の改修・修繕計画

(施設の改修・修繕経緯)

年度	施設名	修繕内容等	修繕金額
平成27年度	園内全体	レストハウス修繕、 テニスコートフェンス修繕、 遊具更新	47,446千円
平成28年度	園内全体	遊具修繕・更新、支障木伐採 管理施設修繕	83,543千円
平成29年度	園内全体	支署朴伐採 巨大遊具広場整備	214,056千円

		児童園更新 休憩施設更新 カメラ設置 電気設備更新	
平成 30 年度	園内全体	北駐車場修繕 菖蒲園修繕 児童園更新・修繕 芝生広場整備 管理事務所修繕 倒木処理	228,275 千円

※平成 30 年度分は、繰越工事にて継続中。

県施工分のみ

(今後の改修・修繕計画)

年度	施設名	内容
令和元年度	受水槽	更新
	公園管理事務所	空調更新
	北駐車場	舗装
	四阿	修繕

県施工分のみ