

第8章



第8章 結核

当保健所管内の平成24年末の結核登録者数は43人、結核登録率は27.8である。また、平成24年中の新登録患者数は22人、り患率は14.2である。このり患率は平成24年の全国り患率16.7や岐阜県り患率18.4と比べて低い値となっている。

全国の状況をみると、平成24年の新登録患者数は21,283人で、前年より6.2%減少した。結核り患率は引き続き減少傾向にあり、70歳以上の高齢結核患者は新登録結核患者の半数を占め、この割合は増加傾向にある。

(1) 登録者数

ア 市町村別結核登録者の状況(T8-1)

(平成24年)

	人口 平成24年 10月現在	登録者*1		新登録患者		活動性患者*1		結核死者*1	
		実数	登録率*2	実数	り患率*2	実数	有病率*2	実数	死亡率*2
管内総数	154,675	43	27.8	22	14.2	17	11.0	3	1.9
高山市	91,736	18	19.6	10	10.9	8	8.7	2	2.2
飛騨市	25,874	6	23.2	4	15.5	3	11.6	-	-
下呂市	35,361	18	50.9	7	19.8	5	14.1	1	2.8
白川村	1,704	1	58.7	1	58.7	1	58.7	-	-

*1 平成24年12月31日現在

*2 率は人口10万対

イ 登録者、新登録患者、活動性患者数・率(T8-2)

(管内総計)

			平成 15年	平成 16年	平成 17年	平成 18年	平成 19年	平成 20年	平成 21年	平成 22年	平成 23年	平成 24年
登録者*1	実数	総数	68	46	83	93	93	83	63	58	45	43
		男	43	23	42	51	54	50	44	40	27	20
		女	25	23	41	42	39	33	19	18	18	23
	登録率*2		40.4	27.5	50.1	56.7	57.2	51.5	39.5	36.8	28.8	27.8
新登録患者	実数	総数	29	32	52	33	28	27	25	29	21	22
		男	17	19	27	21	14	17	18	20	10	9
		女	12	13	25	12	14	10	7	9	11	13
	り患率*2		17.2	19.2	31.4	20.1	17.2	16.7	15.7	18.4	13.4	14.2
うち 菌陽性	実数		2	7	13	17	14	14	14	15	16	17
	り患率*2		1.2	4.2	7.9	10.4	8.6	8.6	8.8	9.5	10.2	11.0
活動性患者*1	実数	総数	17	25	34	22	17	15	15	20	13	17
		男	10	14	15	15	9	9	10	13	5	5
		女	7	11	19	7	8	6	5	7	8	12
	有病率		10.1	15.0	20.5	13.4	10.5	9.3	9.4	12.7	8.3	11.0
うち 菌陽性	実数		-	7	14	12	9	7	10	10	9	11
	有病率*2		-	4.2	8.5	7.3	5.5	4.3	6.3	6.4	5.8	7.1

*1 各年12月31日現在

*2 率は人口10万対

ウ 新登録患者数一年齢階級別、市町村別(T8-3)

(平成24年)

	総数	4歳	5~	10~	15~	20~	30~	40~	50~	60~	70歳	年齢
		以下	9歳	14歳	19歳	29歳	39歳	49歳	59歳	69歳	以上	不詳
管内総数	22	-	-	-	-	-	-	1	1	2	18	-
高山市	10	-	-	-	-	-	-	-	-	2	8	-
飛騨市	4	-	-	-	-	-	-	1	-	-	3	-
下呂市	7	-	-	-	-	-	-	-	1	-	6	-
白川村	1	-	-	-	-	-	-	-	-	-	1	-

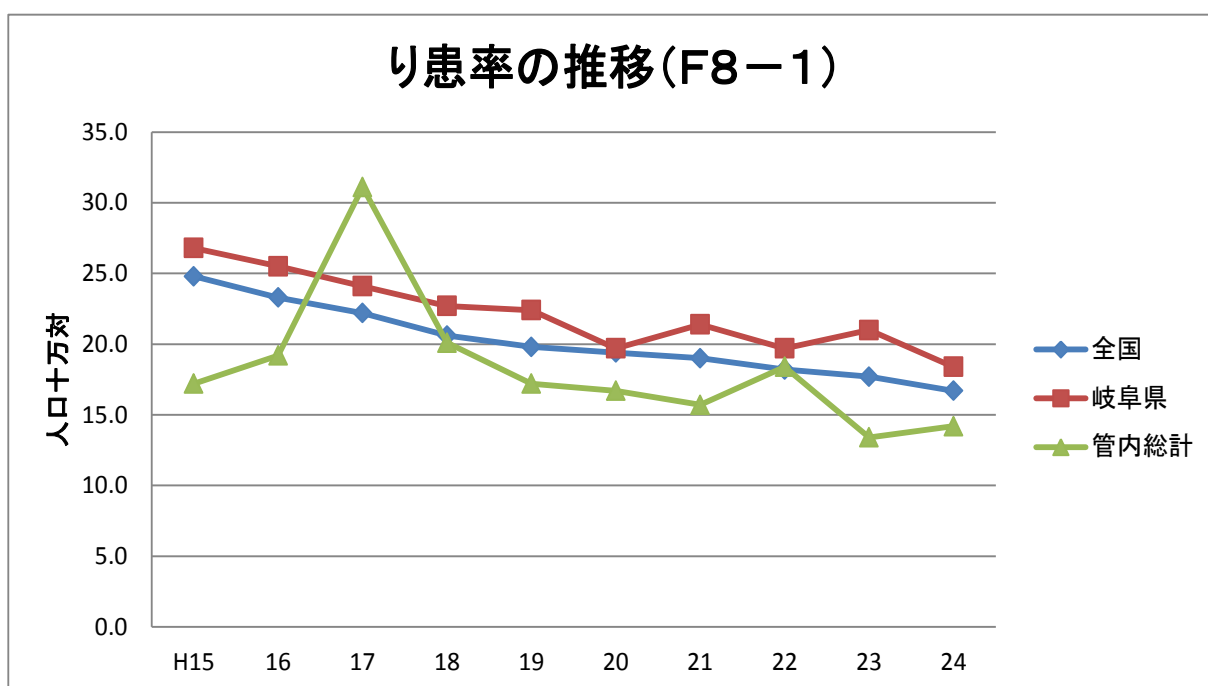
エ 新登録肺結核患者数－登録時空洞有無・排菌有無・発見方法別(T8-4)

(管内総計)

(平成24年)

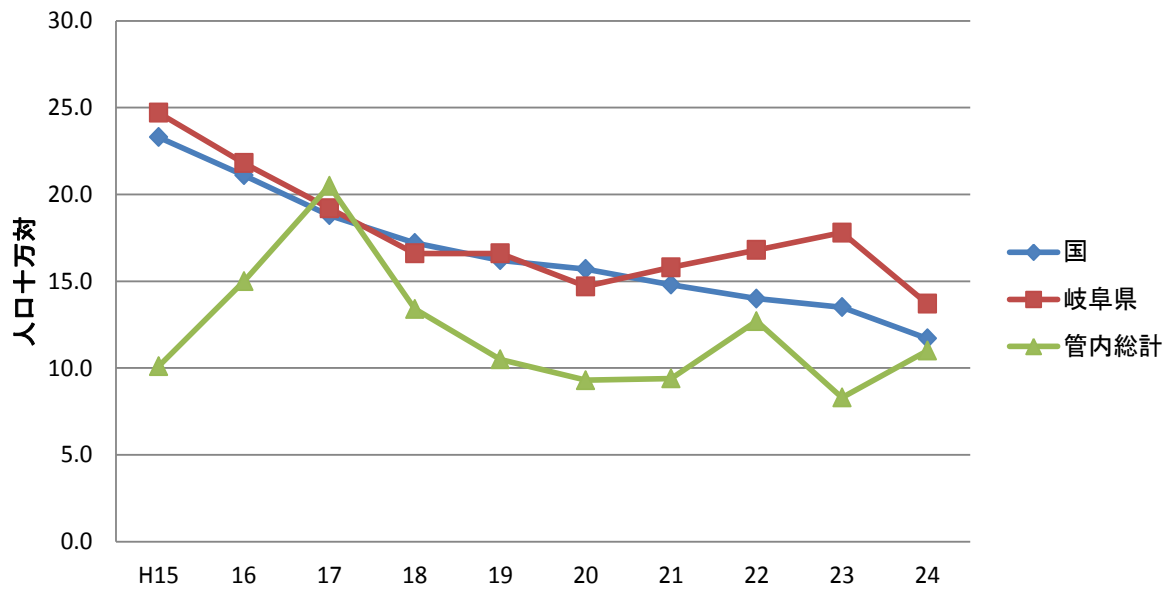
	総数	活動性結核						肺外結核活動性	潜在性結核感染症 *別掲	
		肺結核活動性								
		総数	喀痰塗抹陽性		その他の結核菌陽性	菌陰性・その他	初回治療			再治療
			総数	初回治療						
管内総数	22	19	9	9	-	8	2	3	7	
健康診断	2	2	-	-	-	2	-	-	5	
個別健康診断	-	-	-	-	-	-	-	-	-	
定期検診	2	2	-	-	-	2	-	-	3	
学校検診	-	-	-	-	-	-	-	-	-	
住民検診	1	1	-	-	-	1	-	-	-	
職場検診	1	1	-	-	-	1	-	-	3	
施設検診	-	-	-	-	-	-	-	-	-	
定期外検診	-	-	-	-	-	-	-	-	2	
業態者検診	-	-	-	-	-	-	-	-	-	
家族検診	-	-	-	-	-	-	-	-	2	
その他	-	-	-	-	-	-	-	-	-	
その他の集団検診	-	-	-	-	-	-	-	-	-	
医療機関受診	20	17	9	9	-	6	2	3	2	
その他	-	-	-	-	-	-	-	-	-	
不明	-	-	-	-	-	-	-	-	-	

り患率の推移(F8-1)



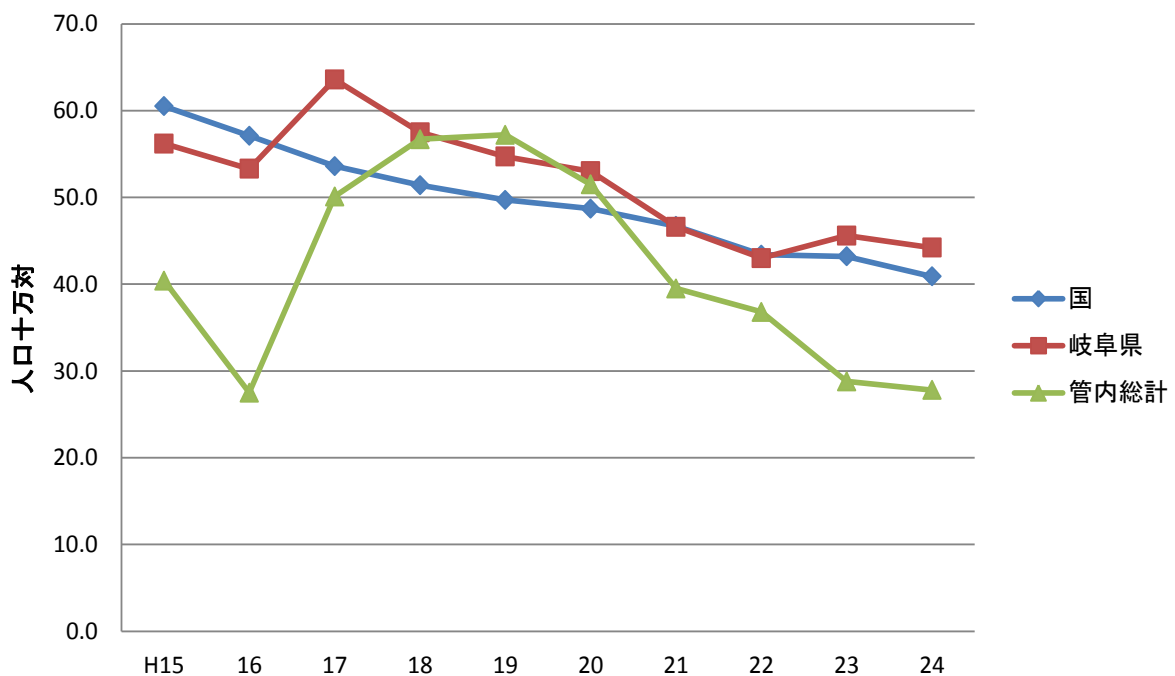
年	H15	16	17	18	19	20	21	22	23	24
全国	24.8	23.3	22.2	20.6	19.8	19.4	19.0	18.2	17.7	16.7
岐阜県	26.8	25.5	24.1	22.7	22.4	19.7	21.4	19.7	21.0	18.4
管内総計	17.2	19.2	31.1	20.1	17.2	16.7	15.7	18.4	13.4	14.2

有病率の推移(F8-2)



年	H15	16	17	18	19	20	21	22	23	24
国	23.3	21.1	18.8	17.2	16.2	15.7	14.8	14.0	13.5	11.7
岐阜県	24.7	21.8	19.2	16.6	16.6	14.7	15.8	16.8	17.8	13.7
管内総計	10.1	15.0	20.5	13.4	10.5	9.3	9.4	12.7	8.3	11.0

登録率の推移(F8-3)



年	H15	16	17	18	19	20	21	22	23	24
国	60.5	57.1	53.6	51.4	49.7	48.7	46.7	43.4	43.2	40.9
岐阜県	56.2	53.3	63.6	57.5	54.7	53.0	46.6	43.0	45.6	44.2
管内総計	40.4	27.5	50.1	56.7	57.2	51.5	39.5	36.8	28.8	27.8

オ 現在登録者数－現在時活動性分類、市町村別・受療状況別(T8-5)

(平成24年12月31日現在)

	総数	活動性結核							不活動性結核	活動性不明	潜在性結核感染症*別掲	
		肺結核活動性						肺外結核活動性			治療中	観察中
		総数	喀痰塗抹陽性			その他の結核菌陽性	菌陰性・その他					
			総数	初回治療	再治療							
管内総数	43	13	5	5	-	6	2	4	23	3	3	46
高山市	18	5	2	2	-	2	1	3	9	1	1	28
飛騨市	6	3	1	1	-	2	-	-	2	1	2	8
下呂市	18	4	2	2	-	2	-	1	12	1	-	10
白川村	1	1	-	-	-	-	1	-	-	-	-	-
管内総計	入院中	3	1	-	-	-	1	-	2	-	-	-
	外来治療中	13	11	5	5	-	4	2	2	-	3	-
	治療なし	27	1	-	-	-	1	-	23	3	-	46
	不明	-	-	-	-	-	-	-	-	-	-	-

カ 現在登録者数－現在時活動性分類、年齢階級別(T8-6)

(管内総計)

(平成24年12月31日現在)

	総数	活動性結核							不活動性結核	活動性不明	潜在性結核感染症*別掲	
		肺結核活動性						肺外結核活動性			治療中	観察中
		総数	喀痰塗抹陽性			その他の結核菌陽性	菌陰性・その他					
			総数	初回治療	再治療							
管内総数	43	13	5	5	-	6	2	4	23	3	3	46
0～4歳	-	-	-	-	-	-	-	-	-	-	-	1
5～9歳	-	-	-	-	-	-	-	-	-	-	-	-
10～14歳	-	-	-	-	-	-	-	-	-	-	-	-
15～19歳	-	-	-	-	-	-	-	-	-	-	-	1
20～29歳	-	-	-	-	-	-	-	-	-	-	-	7
30～39歳	1	-	-	-	-	-	-	-	1	-	-	14
40～49歳	1	1	-	-	-	1	-	-	-	-	-	8
50～59歳	4	-	-	-	-	-	-	-	4	-	-	7
60～69歳	7	1	-	-	-	1	-	2	2	2	-	6
70歳以上	30	11	5	5	-	4	2	2	16	1	3	2
年齢不詳	-	-	-	-	-	-	-	-	-	-	-	-

(2) 感染症法第19条、第20条関係(入院勧告・措置)(T8-7)

	区分	増			減							24年末	
	23年末	新規	転入	計	治癒	通院	入院中	死亡	自己退所	転出	その他		計
管内総計	3	18	-	18	2	6	1	3	-	-	6	18	3

※平成18年度までは結核予防法第29条関係(入所命令)による入院

(3) 感染症予防法第37条の2関係(T8-8)

(平成24年度)

	区分	被用者保険		国保			後期高齢者	生保	その他	総数
		本人	家族	本人	退本	退家				
管内総計	申請	12	2	6	2	-	32	-	-	54
	合格	12	2	6	2	-	32	-	-	54
	承認	12	2	6	2	-	32	-	-	54

(4) 定期検診
ア 結核住民検診等 (T8-9)

	一次検診(間接・直接撮影)			精密検査			精密検査結果	
	対象者 (65歳以下 再掲)	受診者 (65歳以下 再掲)	受診率 %	要精密 検査者	受診者	喀痰 検査 陽性数	結核患者	結核 恐れのある者
管内総数	26,716 (-)	12,334 (-)	46.2	522	384	-	-	(-)
一般	9,288 (-)	6,988 (-)	75.0	254	171	-	-	(-)
住民	4,913 (-)	1,813 (-)	36.9	136	108	-	-	(-)
	12,002 (-)	3,309 (-)	27.6	120	94	-	-	(-)
	513 (-)	244 (-)	47.6	12	11	-	-	(-)
学校	1,501	1,500	99.9	-	-	-	-	(-)
	172	172	100.0	-	-	-	-	(-)
施設	1,194	1,037	86.9	6	5	-	-	(-)
	-	-	-	-	-	-	-	(-)
事業者	6,263	5,813	92.8	36	20	-	-	(-)

* ()は予防内服の再掲

イ 乳幼児BCGG接種 (T8-10)

	対象者	BCGG接種	コッホ現象の報告者	
			うち6ヶ月以上 1歳未満の接種	対象者
管内総計	1,134	1,094	3	-
高山市	743	725	1	-
飛騨市	148	145	1	-
下呂市	226	207	-	-
白川村	17	17	1	-

(平成24年度)

(5) 接触者健診 (T8-11)

区分	対象者	受診者	保健所 実施分	受診率 (%)	ツ反検査				QFT検査				BCG 接種者	間接 撮影 受診者	直接 撮影 受診者	患者数	発病の 恐れのある者	潜在性 結核 感染症
					対象者	被 判定者	陰 性	陽 性	強陽性	対象者	被 判定者	陰 性						
管内総計	94	92	76	97.9	-	-	-	-	-	-	3	3	2	-	92	1	-	1
高山市	40	38	31	95.0	-	-	-	-	-	-	-	-	-	-	38	-	-	-
飛騨市	18	18	16	100.0	-	-	-	-	-	-	-	-	-	-	18	1	-	1
下呂市	36	36	29	100.0	-	-	-	-	-	-	3	3	2	-	36	-	-	-
白川村	-	-	-	-	-	-	-	-	-	-	-	-	-	-	-	-	-	-

(平成24年度)

区分	対象者	受診者	保健所実施分		受診率 (%)	ツ反検査				QFT検査				BCG接種者	間接撮影受診者	直接撮影受診者	患者数	発病の恐れのある者	潜在性結核感染症
			対象者	受診者		対象者	被判定者	陰性	陽性	強陽性	対象者	被判定者	陰性						
管内総計	841	828	92		98.5	-	-	-	-	41	39	2	-	-	828	-	-	-	-
事例1	4	4	-	-	100.0	-	-	-	-	-	-	-	-	-	4	-	-	-	-
事例2	21	21	-	-	100.0	-	-	-	-	-	-	-	-	-	21	-	-	-	-
事例3	2	2	-	-	100.0	-	-	-	-	-	-	-	-	-	2	-	-	-	-
事例4	6	6	-	-	100.0	-	-	-	-	-	-	-	-	-	6	-	-	-	-
事例5	49	48	23	-	98.0	-	-	-	-	-	-	-	-	-	48	-	-	-	-
事例6	18	18	-	-	100.0	-	-	-	-	-	-	-	-	-	18	-	-	-	-
事例7	33	33	-	-	100.0	-	-	-	-	-	-	-	-	-	33	-	-	-	-
事例8	11	11	2	-	100.0	-	-	-	-	-	-	-	-	-	11	-	-	-	-
事例9	20	20	17	-	100.0	-	-	-	-	-	-	-	-	-	20	-	-	-	-
事例10	10	10	-	-	100.0	-	-	-	-	-	-	-	-	-	10	-	-	-	-
事例11	20	19	1	-	95.0	-	-	-	-	-	-	-	-	-	19	-	-	-	-
事例12	130	128	-	-	98.5	-	-	-	-	1	1	-	-	-	128	-	-	-	-
事例13	30	30	-	-	100.0	-	-	-	-	-	-	-	-	-	30	-	-	-	-
事例14	33	33	-	-	100.0	-	-	-	-	-	-	-	-	-	33	-	-	-	-
事例15	18	18	18	-	100.0	-	-	-	-	-	-	-	-	-	18	-	-	-	-
事例16	10	8	8	-	80.0	-	-	-	-	-	-	-	-	-	8	-	-	-	-
事例17	49	44	5	-	89.8	-	-	-	-	-	-	-	-	-	44	-	-	-	-
事例18	4	4	-	-	100.0	-	-	-	-	-	-	-	-	-	4	-	-	-	-
事例19	18	18	-	-	100.0	-	-	-	-	-	-	-	-	-	18	-	-	-	-
事例20	124	124	2	-	100.0	-	-	-	-	1	1	-	-	-	124	-	-	-	-
事例21	20	20	5	-	100.0	-	-	-	-	-	-	-	-	-	20	-	-	-	-
事例22	18	17	-	-	94.4	-	-	-	-	-	-	-	-	-	17	-	-	-	-
事例23	40	40	-	-	100.0	-	-	-	-	-	-	-	-	-	40	-	-	-	-
事例24	20	20	2	-	100.0	-	-	-	-	-	-	-	-	-	20	-	-	-	-
事例25	40	39	-	-	97.5	-	-	-	-	-	-	-	-	-	39	-	-	-	-
事例26	29	29	-	-	100.0	-	-	-	-	-	-	-	-	-	29	-	-	-	-
事例27	32	32	-	-	100.0	-	-	-	-	-	-	-	-	-	32	-	-	-	-
事例28	2	2	-	-	100.0	-	-	-	-	2	1	-	-	-	2	-	-	-	-
事例29	4	4	-	-	100.0	-	-	-	-	-	-	-	-	-	4	-	-	-	-
事例30	19	19	6	-	100.0	-	-	-	-	-	-	-	-	-	19	-	-	-	-
事例31	4	4	-	-	100.0	-	-	-	-	-	-	-	-	-	4	-	-	-	-
事例32	3	3	3	-	100.0	-	-	-	-	-	-	-	-	-	3	-	-	-	-

*その他は各事例毎(施設別等)に記入

☆他保健所からの依頼健診は計上していない。(例:東京都の登録患者の接触者が高山市在住で、依頼を受け当所を実施したもの→計上なし)

☆家族健診について、当保健所登録患者の接触者が管外在住で、他保健所に依頼して健診を実施したものは計上する。(登録患者の住所地のところに計上)

(例:高山市の登録患者の接触者が東京都在住で、東京都に健診を依頼して結果を把握したもの→高山市のところに数を計上)

(6) 管理検診(T8-12)

(平成24年度)

	対象者	受診者	保健所 受診分 再掲	受診率 %	要医療	要注意 ・ 要観察	健康
管内総数	98	88	23	89.8	-	-	88
高山市	52	47	13	90.4	-	-	47
飛騨市	14	12	1	85.7	-	-	12
下呂市	32	29	9	90.6	-	-	29
白川村	-	-	-	-	-	-	-

(7) 結核対策 (T8-13)

(平成24年度)

		結核対策特別促進事業				結核対策に 関する会議	結核対策に 関する健康 教育・研修会
		高齢者ま たは介護 者研修会	結核後遺 症者健康 呼吸器教室	事業所等 衛生管理 者研修会	TBメディカ ルセミナー		
管内総計	開催回数	-	-	-	1	-	-
	参加者数	-	-	-	39	-	-

(8) 結核・感染症患者の家庭訪問状況(T8-14)

(平成24年度)

保健所	結核				D O T S			感染症			
	訪問実施 回数	件数		電話相談 延人員	対象者 (実人員)	訪問 (延人員)	連絡 (延人員)	訪問実施 回数	件数		電話相談 延人員
		実人員	延人員						実人員	延人員	
管内総数	67	38	67	51	6	29	49	77	66	77	26