



## 平成21年1月分 毎月勤労統計調査結果

### 賃金

- ・1月の現金給与総額は、規模5人以上で242,005円、前年同月比2.9%減で、13ヶ月連続で前年同月を下回った。(規模30人以上では268,469円、前年同月比2.0%減で、2ヶ月連続で前年同月を下回った。)
- ・きまって支給する給与は、規模5人以上で234,484円、前年同月比3.4%減で、13ヶ月連続で前年同月を下回った。(規模30人以上では262,017円、前年同月比2.1%減で、5ヶ月連続で前年同月を下回った。)

表1 賃金の動き

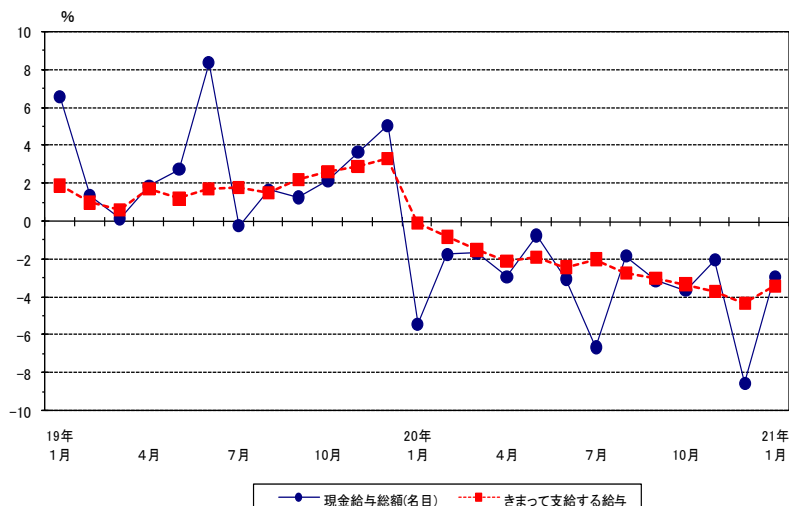
【事業所規模5人以上】

産 業	現金給与総額				きまって支給する給与				所定内給与		所定外給与		特別に支払われた給与	
	実数	指数	前月比	前年同月比	実数	前月比	前年同月比	実数	前年同月比	実数	前年同月比	実数	前年同月比	
	円	%	%	%	円	%	%	円	%	円	%	円	%	
調査産業計	242,005	84.1	△51.4	△2.9	234,484	△3.1	△3.4	220,982	△2.3	13,502	7,521	985		
調 建 産 業 計	309,590	86.7	△32.7	△0.3	299,464	△5.5	△0.2	286,422	0.2	13,042	10,126	△558		
製 設 造	261,195	82.9	△49.3	△3.4	254,269	△0.8	△3.0	238,212	1.1	16,057	6,926	△1,203		
電 気・ガ 熱 給 水 道	390,761	78.8	△61.5	1.4	389,245	7.3	0.9	351,545	△5.3	37,700	1,516	1,414		
情 報 通 信	290,920	92.7	△61.1	△20.9	288,328	△8.9	△20.4	251,681	△21.5	36,647	2,592	△3,672		
運 輸	232,090	73.8	△48.3	△9.9	230,555	△5.6	△6.7	198,664	△7.0	31,891	1,535	△8,853		
卸 売 ・ 小 売	198,024	89.6	△41.4	△2.0	183,671	△4.7	△7.0	177,827	△5.4	5,844	14,353	9,558		
金 融 ・ 保 険	335,980	93.4	△59.6	△3.0	334,560	2.4	2.0	314,326	△0.9	20,234	1,420	△16,035		
飲 食 店 、 宿 泊	110,174	88.6	△34.6	△15.6	110,161	△12.1	△14.1	105,750	△13.8	4,411	13	△2,508		
医 療 福 祉	248,109	81.9	△55.1	△0.7	244,615	0.3	△0.9	228,318	2.0	16,297	3,494	551		
教 育 、 学 習 支 援	343,158	81.0	△68.3	△7.1	335,252	△3.5	△9.2	331,166	△9.9	4,086	7,906	7,906		
複 合 サ ー ビ ス 事 業	300,737	88.7	△66.2	19.5	281,770	△1.9	12.1	278,751	15.7	3,019	18,967	18,810		
サ ー ビ ス 業 (他 に 分 類 さ れ な い も の)	224,368	83.5	△47.6	5.6	214,933	△4.4	5.0	199,902	1.4	15,031	9,435	1,257		

【事業所規模30人以上】

産 業	現金給与総額				きまって支給する給与				所定内給与		所定外給与		特別に支払われた給与	
	実数	指数	前月比	前年同月比	実数	前月比	前年同月比	実数	前年同月比	実数	前年同月比	実数	前年同月比	
	円	%	%	%	円	%	%	円	%	円	%	円	%	
調査産業計	268,469	83.9	△55.7	△2.0	262,017	△1.3	△2.1	243,113	0.0	18,904	6,452	310		
調 建 産 業 計	350,893	79.4	△40.3	△1.7	350,893	△4.6	0.3	325,713	0.1	25,180	0	△8,079		
製 設 造	278,910	79.8	△54.9	△5.6	272,915	△2.0	△4.5	252,466	0.5	20,449	5,995	△3,631		
電 気・ガ 熱 給 水 道	447,548	81.7	△63.8	3.9	444,849	8.2	3.4	377,726	△1.8	67,123	2,699	2,311		
情 報 通 信	291,982	87.8	△65.6	△19.5	291,260	△10.1	△19.5	248,227	△19.5	43,033	722	△377		
運 輸	229,212	77.9	△45.8	△8.7	227,696	△1.0	△2.6	195,394	0.8	32,302	1,516	△15,926		
卸 売 ・ 小 売	219,700	106.4	△44.4	14.7	197,550	3.1	4.3	188,652	6.7	8,898	22,150	20,069		
金 融 ・ 保 険	369,431	101.8	△61.6	6.6	368,888	10.3	6.7	344,294	4.5	24,594	543	△302		
飲 食 店 、 宿 泊	161,909	94.0	△28.5	1.5	161,863	2.7	1.4	153,164	1.3	8,699	46	46		
医 療 福 祉	285,501	86.7	△56.8	△2.6	285,501	0.6	△1.2	263,407	3.2	22,094	0	△4,157		
教 育 、 学 習 支 援	383,603	77.3	△67.0	0.8	383,603	6.5	0.8	381,377	0.7	2,226	0	0		
複 合 サ ー ビ ス 事 業	—	—	—	—	—	—	—	—	—	—	—	—		
サ ー ビ ス 業 (他 に 分 類 さ れ な い も の)	216,200	76.5	△57.1	△5.2	206,420	△11.0	△7.7	187,941	△11.9	18,479	9,780	4,615		

図1 賃金の動き (前年同月比) - 規模5人以上・調査産業計 -



## 労働時間

- ・総実労働時間は、規模5人以上で134.1時間、前年同月比2.1%減で、6ヶ月連続で前年同月を下回った。  
(規模30人以上では138.8時間、前年同月比1.7%減で、3ヶ月連続で前年同月を下回った。)
- ・所定外労働時間は、規模5人以上で7.9時間、前年同月比22.8%減で、7ヶ月連続で前年同月を下回った。  
(規模30人以上では9.9時間、前年同月比24.6%減で、8ヶ月連続で前年同月を下回った。)

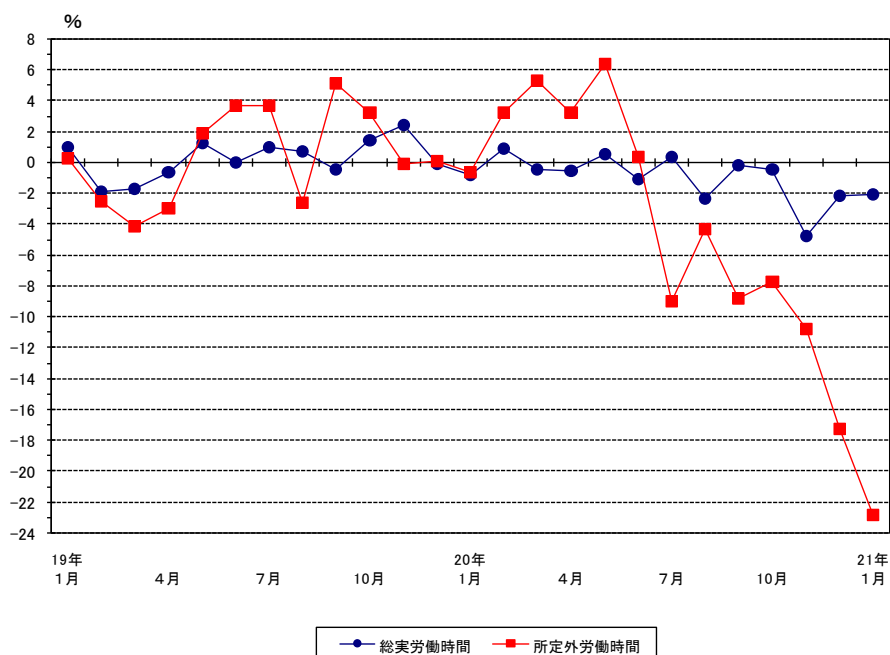
表2 労働時間の動き

産 業		総実労働時間						出勤日数				
		実 数		指 数		前月比		前年同月比		所定外労働時間		
										実 数	指 数	前月比
		時間	%	%	%	時間	%	%	日	日	日	
調 査	産 業 計	<b>134.1</b>	<b>88.6</b>	<b>△9.7</b>	<b>△2.1</b>	<b>7.9</b>	<b>△11.2</b>	<b>△22.8</b>	<b>17.6</b>	<b>△2.0</b>	<b>△0.2</b>	
調 査	産 業 計	154.1	90.1	△11.2	4.3	6.1	△28.2	△8.8	19.6	△2.7	0.8	
製 造	業 業	134.2	80.8	△16.2	△6.2	8.0	△18.3	△45.9	16.7	△3.3	△0.6	
電 気・ガ	ス・熱 給 給	158.6	104.4	5.8	12.6	10.1	146.5	24.8	19.2	0.6	1.5	
情 報 通 信	業 業	141.4	85.2	△12.2	△5.5	14.9	△7.5	△11.8	18.3	△1.3	△0.5	
運 輸	業 業	161.7	89.4	△5.1	△1.3	25.5	△14.8	2.0	19.4	△1.0	0.2	
卸 売 ・ 小 売	業 業	129.5	90.9	△4.7	△1.5	4.0	△24.5	△40.4	19.3	△0.6	0.8	
金 融 ・ 保 険	業 業	136.1	93.5	△7.4	1.5	8.1	39.8	3.2	17.8	△1.9	△0.1	
飲 食 店 ・ 宿 泊	業 業	104.5	97.2	△10.6	△9.0	3.3	△10.8	△4.5	15.4	△2.1	△2.6	
医 療 ・ 福 祉	社 社	137.3	101.4	2.9	4.2	6.3	34.0	8.7	17.8	△0.5	0.7	
教 育 ・ 学 習 支 援	業 業	125.3	87.9	△16.0	△8.1	14.8	△19.6	△4.4	15.3	△2.8	△2.0	
複 合 サ ー ビ ス 事 業	業 業	153.1	99.5	△0.9	0.8	2.5	△62.6	△42.5	19.2	0.0	0.6	
サ ー ビ ス 業 (他 に 分 類 さ れ な い も の)		136.9	90.9	△7.4	5.8	7.5	4.1	24.6	17.7	△1.7	0.3	

産 業		総実労働時間						出勤日数				
		実 数		指 数		前月比		前年同月比		所定外労働時間		
										実 数	指 数	前月比
		時間	%	%	%	時間	%	%	日	日	日	
調 査	産 業 計	<b>138.8</b>	<b>89.9</b>	<b>△7.5</b>	<b>△1.7</b>	<b>9.9</b>	<b>△11.6</b>	<b>△24.6</b>	<b>17.5</b>	<b>△1.8</b>	<b>△0.3</b>	
調 査	産 業 計	159.4	93.1	△5.9	5.0	10.5	△27.6	12.5	18.7	△1.8	0.6	
製 造	業 業	138.2	82.3	△14.6	△5.7	9.7	△15.6	△44.4	16.7	△2.9	△0.5	
電 気・ガ	ス・熱 給 給	153.8	107.9	3.8	3.8	18.0	39.6	35.2	18.2	0.2	0.4	
情 報 通 信	業 業	139.5	85.3	△14.2	△9.1	17.6	△18.9	△17.6	18.6	△0.8	△0.7	
運 輸	業 業	160.9	89.5	△4.9	△2.8	23.4	△18.7	△12.6	19.1	△0.6	0.2	
卸 売 ・ 小 売	業 業	133.9	98.0	3.5	7.8	5.6	0.0	△16.4	19.3	△0.5	0.6	
金 融 ・ 保 険	業 業	141.1	96.1	△6.2	0.1	13.5	28.6	7.5	17.6	△1.9	△0.3	
飲 食 店 ・ 宿 泊	業 業	132.4	109.9	△2.7	△0.7	5.0	△38.3	△29.6	18.7	△0.7	0.0	
医 療 ・ 福 祉	社 社	146.2	109.2	8.4	4.1	7.0	25.1	△7.6	18.7	0.9	1.5	
教 育 ・ 学 習 支 援	業 業	116.3	74.6	△18.9	△13.0	14.7	△31.0	△19.3	14.5	△3.1	△3.0	
複 合 サ ー ビ ス 事 業	業 業	-	-	-	-	-	-	-	-	-	-	
サ ー ビ ス 業 (他 に 分 類 さ れ な い も の)		134.4	87.6	△6.9	△0.9	8.3	7.8	21.3	17.0	△2.2	△1.0	

図2 労働時間の動き（前年同月比）－規模5人以上・調査産業計－



# 雇用

- ・常用労働者数は、規模5人以上で656,643人、前年同月比0.3%増で、8ヶ月連続で前年同月を上回った。  
(規模30人以上では358,739人、前年同月比3.7%増で、13ヶ月連続で前年同月を上回った。)
- ・パートタイム労働者の比率は、規模5人以上で30.6%となり、先月からは0.2ポイント上昇した。

表3 雇用の動き

産 業		常 用 労 働 者				ハ ー ト タ イ ム		労 働 異 動	
産 業		実 数	指 数	前 月 比	前 年 同 月 比	ハ ー ト タ イ ム 労 働 者 比 率	ハ ー ト タ イ ム 労 働 者 比 率 前 年 同 月 差	入 職 率	離 職 率
産 業		人		%	%	%	ポイント	%	%
調 査 産 業 計	業 業 業	656 643	102.0	0.6	0.3	30.6	1.5	0.81	1.52
調 査 産 業 計	業 業 業	35 221	98.5	△5.0	△5.5	4.5	△ 0.2	0.67	0.55
製 造 業	業 業 業	196 422	99.9	0.3	4.6	18.0	△ 0.6	0.39	0.86
電 気 ・ ガ ス ・ 熱 供 給 ・ 水 道 業	業 業 業	2 776	93.4	12.8	19.3	2.5	△ 2.6	0.47	0.00
情 報 通 信 業	業 業 業	7 556	110.6	17.9	0.7	23.2	16.4	0.00	0.34
運 輸 業	業 業 業	32 257	113.4	11.7	2.4	29.5	△ 1.5	1.02	1.13
卸 売 ・ 小 売 業	業 業 業	123 094	91.3	△4.6	△2.1	52.5	5.6	1.19	1.64
金 融 ・ 保 険 業	業 業 業	20 303	103.0	△7.6	△2.0	10.9	△ 0.3	1.19	2.54
飲 食 店 ・ 宿 泊 業	業 業 業	48 827	110.3	1.4	△4.5	79.2	19.2	1.93	2.41
医 療 ・ 福 祉 業	業 業 業	72 550	124.6	16.3	8.3	28.9	△ 3.3	0.66	0.40
教 育 ・ 学 習 支 援 事 業	業 業 業	36 758	97.6	△4.1	△2.6	14.6	△ 3.8	0.09	1.98
複 合 サ ー ビ ス 業	業 業 業	5 947	51.4	△44.1	△49.9	5.1	△ 3.3	0.00	0.00
サ ー ビ ス 業 (他 に 分 類 さ れ な い も の)	業 業 業	73 131	114.8	4.9	2.0	27.6	△ 4.6	1.11	3.89

産 業		常 用 労 働 者				ハ ー ト タ イ ム		労 働 異 動	
産 業		実 数	指 数	前 月 比	前 年 同 月 比	ハ ー ト タ イ ム 労 働 者 比 率	ハ ー ト タ イ ム 労 働 者 比 率 前 年 同 月 差	入 職 率	離 職 率
産 業		人		%	%	%	ポイント	%	%
調 査 産 業 計	業 業 業	358 739	105.3	5.7	3.7	23.4	△ 2.8	0.65	1.34
調 査 産 業 計	業 業 業	9 437	113.4	△16.5	△3.9	1.3	△ 1.3	0.05	0.10
製 造 業	業 業 業	140 348	105.2	7.7	9.9	13.0	△ 0.5	0.41	0.91
電 気 ・ ガ ス ・ 熱 供 給 ・ 水 道 業	業 業 業	1 562	106.0	119.0	101.9	4.4	△ 2.9	0.84	0.00
情 報 通 信 業	業 業 業	5 502	117.4	19.3	2.1	25.8	19.0	0.00	0.47
運 輸 業	業 業 業	22 656	126.8	25.5	11.0	27.9	△ 6.0	1.11	1.26
卸 売 ・ 小 売 業	業 業 業	45 433	82.6	△7.6	△5.4	52.3	△ 4.7	0.16	1.01
金 融 ・ 保 険 業	業 業 業	9 834	110.8	△4.6	4.8	15.1	2.0	0.96	0.88
飲 食 店 ・ 宿 泊 業	業 業 業	14 556	94.3	△3.0	△0.5	64.7	10.8	3.77	0.67
医 療 ・ 福 祉 業	業 業 業	45 253	125.3	17.8	8.6	20.6	△ 6.3	0.27	0.65
教 育 ・ 学 習 支 援 事 業	業 業 業	21 545	96.0	△2.8	△1.4	9.4	△ 11.3	0.16	0.13
複 合 サ ー ビ ス 業	業 業 業	—	—	—	—	—	—	—	—
サ ー ビ ス 業 (他 に 分 類 さ れ な い も の)	業 業 業	42 114	135.8	18.1	4.1	27.5	△ 4.5	1.51	5.17

図3 雇用の動き (前年同月比)  
—規模5人以上・調査産業計—

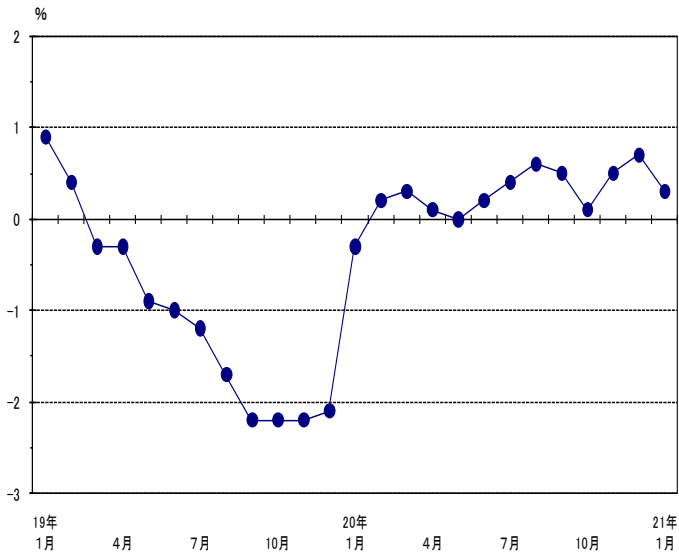
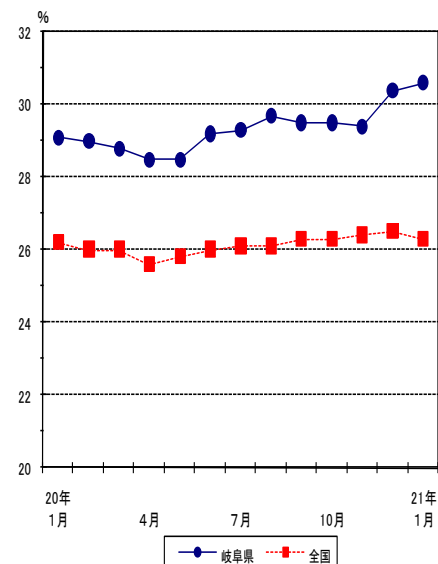


図4 パートタイム労働者比率の動き  
—規模5人以上・調査産業計—



注) 全国の当月値は速報発表の実数値により算出。  
翌月の公表資料で確報値に修正して掲載。

## 【利用上の注意】

- 1 平成 21 年 1 月分調査から、平成 18 年事業所・企業統計調査の結果に基づき調査対象事業所の抽出替えを行っている。
- 2 賃金、労働時間及び雇用指数については、平成 21 年 1 月分調査での調査対象事業所の抽出替え実施に伴う新旧サンプルのギャップを埋めるため、過去に遡って修正し指数を接続させた。  
(指数の基準時は平成 17 年=100 としている)
- 3 前月比及び前年同月比は、指数の増減である。
- 4 平成 17 年 1 月分から、平成 14 年 3 月に改訂された日本標準産業分類により集計を行っている。
- 5 新産業分類による集計により、平成 15 年以前と産業の範囲としては厳密には接続しない調査産業計及び製造業の指数については、新産業分類による再集計結果の平成 16 年平均が、既に公表している平成 16 年平均と一致するように指数の修正を行って、接続を図っている。

## 【調査の概要】

厚生労働省が実施する、統計法に基づく指定統計調査（指定統計第 7 号）であり、雇用労働者の賃金、労働時間及び雇用の毎日の変動を明らかにすることを目的とするものである。

調査結果は、労働・経済政策の基礎資料として用いられている。

この調査は、日本標準産業分類に定める鉱業、建設業、製造業、電気・ガス・熱供給・水道業、情報通信業、運輸業、卸売・小売業、金融・保険業、不動産業、飲食店、宿泊業、医療、福祉、教育、学習支援業、複合サービス事業、サービス業（他に分類されないもの）（その他の生活関連サービス業のうち家事サービス業及び外国公務を除く）に属する常用労働者 5 人以上の事業所のうち、厚生労働大臣が指定する約 730 事業所を対象とする。