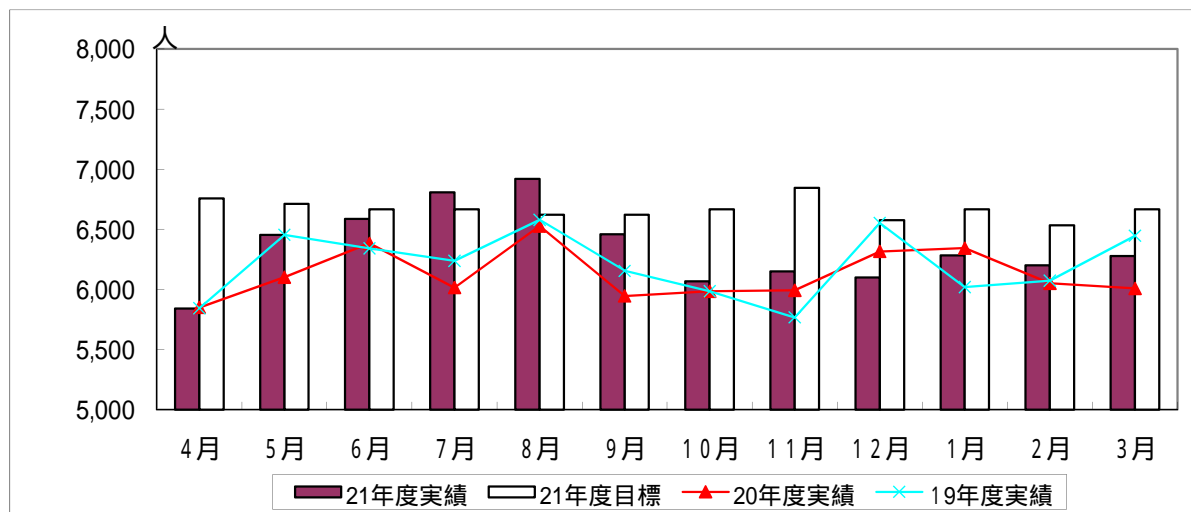


平成21年度 献血状況

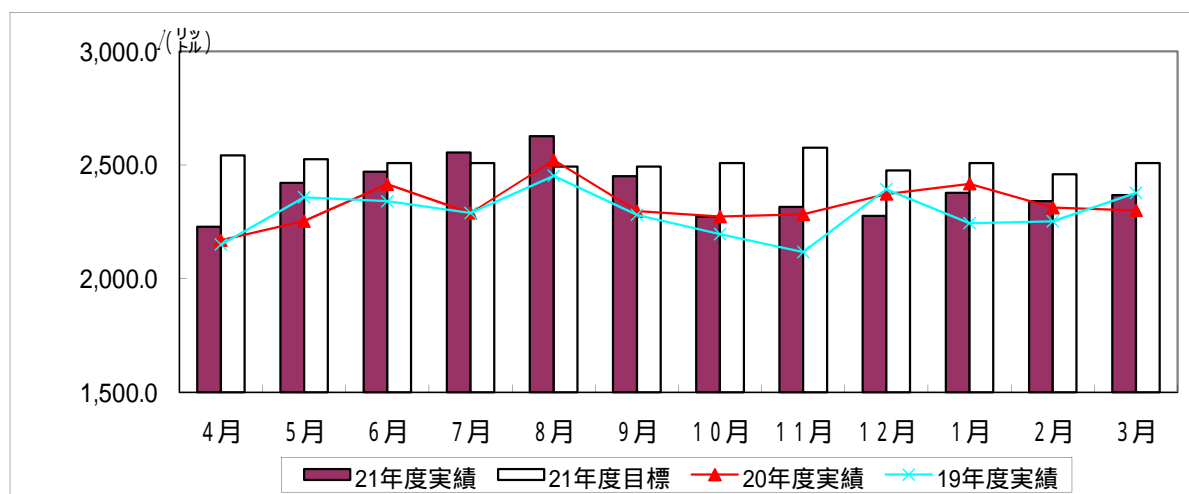
総献血者数

	4月	5月	6月	7月	8月	9月	10月	11月	12月	1月	2月	3月	累計
21年度実績	5,840	6,453	6,586	6,807	6,919	6,459	6,067	6,151	6,100	6,282	6,200	6,277	76,141
21年度目標	6,756	6,711	6,667	6,667	6,622	6,622	6,667	6,845	6,577	6,667	6,533	6,667	80,000
目標達成率	86.4%	96.2%	98.8%	102.1%	104.5%	97.5%	91.0%	89.9%	92.7%	94.2%	94.9%	94.2%	95.2%
20年度実績	5,850	6,102	6,384	6,015	6,527	5,945	5,984	5,992	6,316	6,344	6,050	6,008	73,517
対前年比	99.8%	105.8%	103.2%	113.2%	106.0%	108.6%	101.4%	102.7%	96.6%	99.0%	102.5%	104.5%	103.6%
19年度実績	5,843	6,454	6,341	6,237	6,578	6,154	5,985	5,767	6,553	6,019	6,073	6,446	74,450



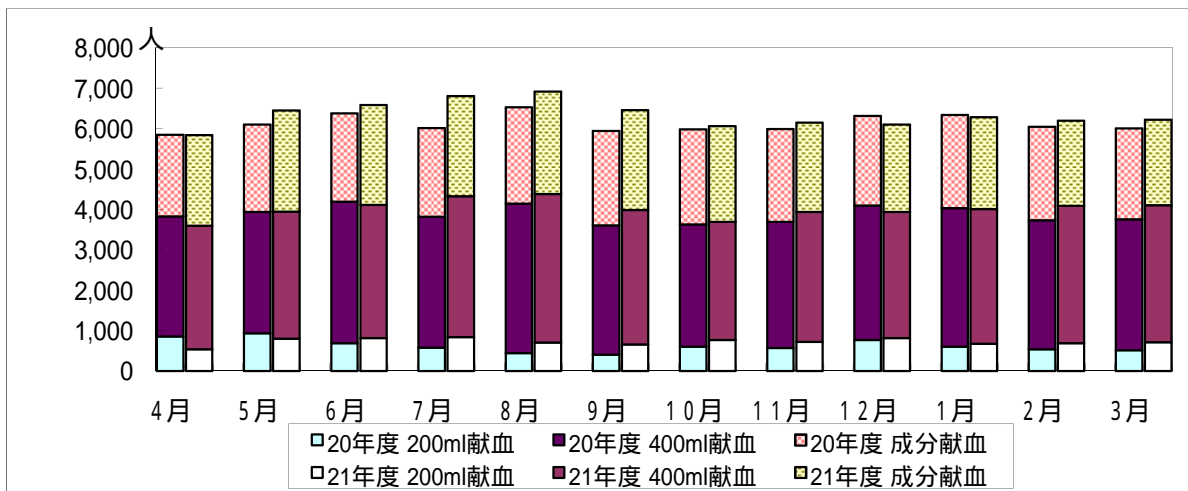
総献血量

	4月	5月	6月	7月	8月	9月	10月	11月	12月	1月	2月	3月	累計
21年度実績	2,228.0	2,421.2	2,471.0	2,554.8	2,626.4	2,451.4	2,272.4	2,316.2	2,276.2	2,377.4	2,341.6	2,368.4	28,705.0
21年度目標	2,543.0	2,526.0	2,509.0	2,509.0	2,493.0	2,493.0	2,509.0	2,576.0	2,476.0	2,509.0	2,459.0	2,509.0	30,113.0
目標達成率	87.6%	95.9%	98.5%	101.8%	105.4%	98.3%	90.6%	89.9%	91.9%	94.8%	95.2%	94.4%	95.3%
20年度実績	2,168.8	2,253.2	2,415.4	2,289.6	2,522.0	2,297.6	2,273.0	2,283.4	2,372.6	2,417.8	2,312.6	2,300.6	27,906.6
対前年比	102.7%	107.5%	102.3%	111.6%	104.1%	106.7%	100.0%	101.4%	95.9%	98.3%	101.3%	102.9%	102.9%
19年度実績	2,150.2	2,358.0	2,340.6	2,289.2	2,453.0	2,281.2	2,196.2	2,117.2	2,393.6	2,244.4	2,252.4	2,377.8	27,453.8



献血種類別内訳（人数）及び400ml献血・成分献血の推進状況

	4月	5月	6月	7月	8月	9月	10月	11月	12月	1月	2月	3月	累計	
21年度	200ml献血	540	800	817	840	706	661	772	721	819	677	692	712	8,757
	400ml献血	3,057	3,149	3,299	3,490	3,676	3,327	2,918	3,220	3,121	3,331	3,394	3,368	39,350
	成分献血	2,243	2,504	2,470	2,477	2,537	2,471	2,377	2,210	2,160	2,274	2,114	2,197	28,034
	400ml献血割合 （対全血献血者）	85.0%	79.7%	80.2%	80.6%	83.9%	83.4%	79.1%	81.7%	79.2%	83.1%	83.1%	82.5%	81.8%
	成分献血割合 （対総献血者）	38.4%	38.8%	37.5%	36.4%	36.7%	38.3%	39.2%	35.9%	35.4%	36.2%	34.1%	35.0%	36.8%
20年度	200ml献血	856	938	691	582	444	402	603	567	769	599	537	513	7,501
	400ml献血	2,974	2,999	3,500	3,239	3,702	3,206	3,029	3,125	3,330	3,438	3,195	3,243	38,980
	成分献血	2,020	2,165	2,193	2,194	2,381	2,337	2,352	2,300	2,217	2,307	2,318	2,252	27,036
	400ml献血割合 （対全血献血者）	77.7%	76.2%	83.5%	84.8%	89.3%	88.9%	83.4%	84.6%	81.2%	85.2%	85.6%	86.3%	83.9%
	成分献血割合 （対総献血者）	34.5%	35.5%	34.4%	36.5%	36.5%	39.3%	39.3%	38.4%	35.1%	36.4%	38.3%	37.5%	36.8%

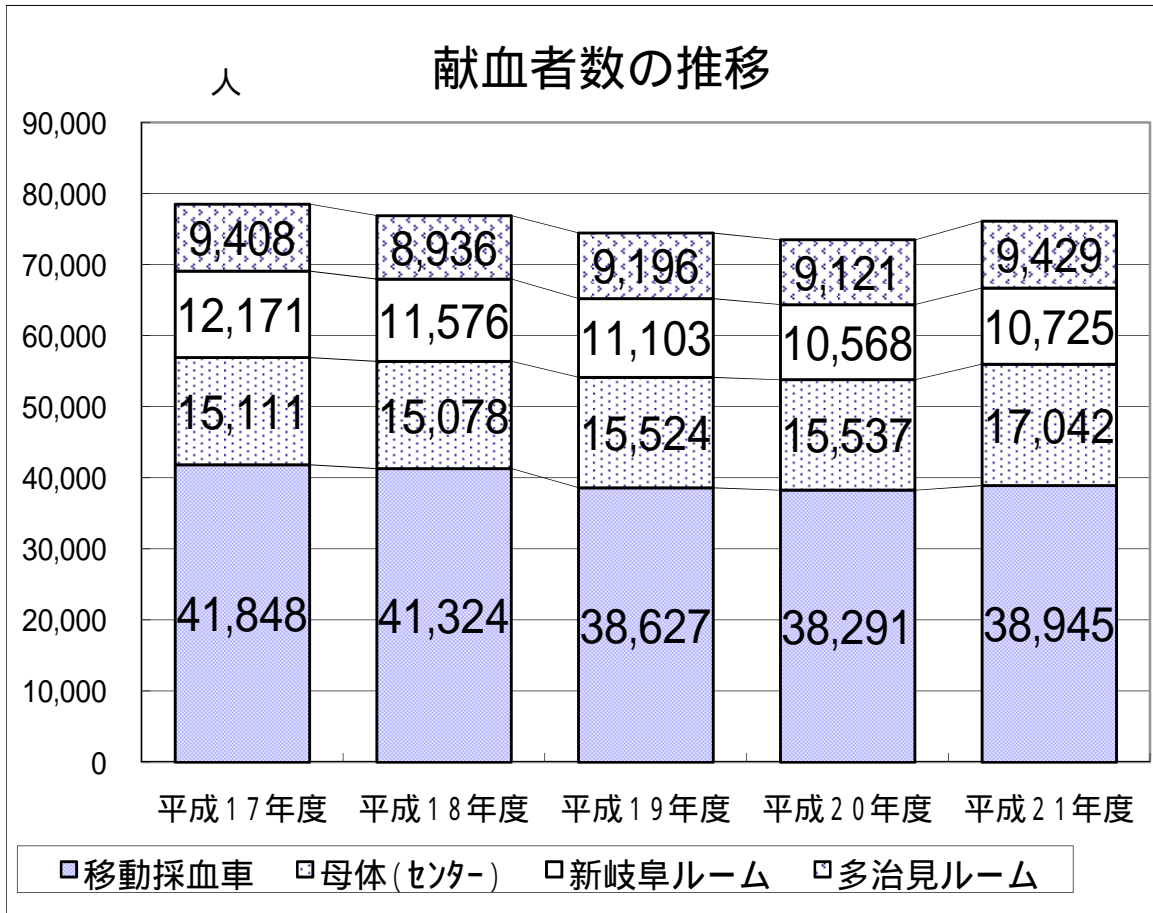


新規/再来、不合格者の割合

	4月	5月	6月	7月	8月	9月	10月	11月	12月	1月	2月	3月	累計
受付者数	7,021	7,798	7,851	8,162	8,177	7,811	7,557	7,371	7,469	7,546	7,374	7,391	91,528
採血本数	5,840	6,453	6,586	6,807	6,919	6,459	6,067	6,151	6,100	6,282	6,200	6,277	76,141
新規	444	573	684	512	488	487	527	1,055	515	463	500	407	6,655
再来	5,396	5,880	5,902	6,295	6,431	5,972	5,540	5,096	5,585	5,819	5,700	5,870	69,486
再来者の割合	92.4%	91.1%	89.6%	92.5%	92.9%	92.5%	91.3%	82.8%	91.6%	92.6%	91.9%	93.5%	91.3%
不合格者数	1,181	1,345	1,265	1,355	1,258	1,352	1,490	1,220	1,369	1,264	1,174	1,114	15,387
比重	550	593	553	638	636	641	652	592	677	641	618	557	7,348
その他	631	752	712	717	622	711	838	628	692	623	556	557	8,039
不合格者の割合	16.8%	17.2%	16.1%	16.6%	15.4%	17.3%	19.7%	16.6%	18.3%	16.8%	15.9%	15.1%	16.8%

受け入れ施設別献血状況（献血者数）

	移動採血車	母体（センター）	新岐阜ルーム	多治見ルーム	合計
平成17年度	41,848	15,111	12,171	9,408	78,538
平成18年度	41,324	15,078	11,576	8,936	76,914
平成19年度	38,627	15,524	11,103	9,196	74,450
平成20年度	38,291	15,537	10,568	9,121	73,517
平成21年度	38,945	17,042	10,725	9,429	76,141



平成21年度機関別献血実績 (まとめ)

機 関	献 血 者 数 (人)											
	目 標 者 数				実 績				稼働数	献血者数/日	目標達成率 (%)	
	200mL	400mL	成分	計	200mL	400mL	成分	計			全血	成分
岐阜市保健所	1,048	7,194	21	8,263	1,513	5,939	1	7,453	178.5	41.8	90.2	-
岐阜保健所	1,054	7,233	21	8,308	1,478	6,139	1	7,618	212.0	35.9	91.7	-
(内、本巣山県センター)					412	1699	0	2,111				
西濃保健所	975	6,689	19	7,683	1,601	7,523	0	9,124	220.0	41.5	118.8	-
(内、揖斐センター)					318	1337	0	1,655				
関保健所	414	2,839	8	3,261	648	2,784	0	3,432	80.0	42.9	105.2	-
(内、郡上センター)					138	575	0	713				
中濃保健所	572	3,928	11	4,511	649	3,595	1	4,245	112.0	37.9	94.1	-
東濃保健所	385	2,644	8	3,037	518	1,580	0	2,098	68.0	30.9	69.1	-
恵那保健所	312	2,139	6	2,457	476	2,025	1	2,502	64.0	39.1	101.8	-
飛騨保健所	340	2,333	7	2,680	427	2,046	0	2,473	58.0	42.6	92.3	-
(内、下呂センター)					144	577	0	721				
合 計	5,100	35,000	100	40,200	7,310	31,631	4	38,945	993	39	97.1	4
母 体	500	2,600	15,400	18,500	563	3,236	13,243	17,042	313	54.0	122.5	86
新岐阜献血ルーム	500	2,400	9,000	11,900	586	2,373	7,766	10,725	363	30.0	102.0	86
多治見ルーム	400	2,000	7,000	9,400	298	2,110	7,021	9,429	312	30.0	100.3	100
総 合 計	6,500	42,000	31,500	80,000	8,757	39,350	28,034	76,141	1980.5	38.0	99.2	89

total 95.2%

献 血 血 液 量 (l)										
目 標 献 血 血 液 量			実 績				稼働数	献血量/日	目標達成率	
全血	成分	計	200mL	400mL	成分	計			全血	成分
3,087	8	3,095	303	2,376	0	2,679	179	15	87	-
3,104	8	3,112	296	2,456	0	2,752	212	13	88	-
			82	680	0	762				
2,870	7	2,878	320	3,009	0	3,329	220	15	116	-
			64	535	0	598				
1,218	3	1,221	130	1,114	0	1,243	80	16	102	-
			28	230	0	258				
1,686	4	1,690	130	1,438	0	1,568	112	14	93	-
1,135	3	1,138	104	632	0	736	68	11	65	-
918	2	920	95	810	0	906	64	14	98	-
1,001	3	1,004	85	818	0	904	58	16	90	-
			29	231	0	260				
15,020	38	15,058	1,462	12,652	2	14,116	993	14	94	4
1,140	5,873	7,013	113	1,294	5,297	6,704	21	319	123	90
1,060	3,432	4,492	117	949	3,106	4,172	11	379	101	91
880	2,670	3,550	60	844	2,808	3,712	12	309	103	105
18,100	12,013	30,113	1,752	15,739	11,213	28,704	1,037	28	97	93

total 95.3%