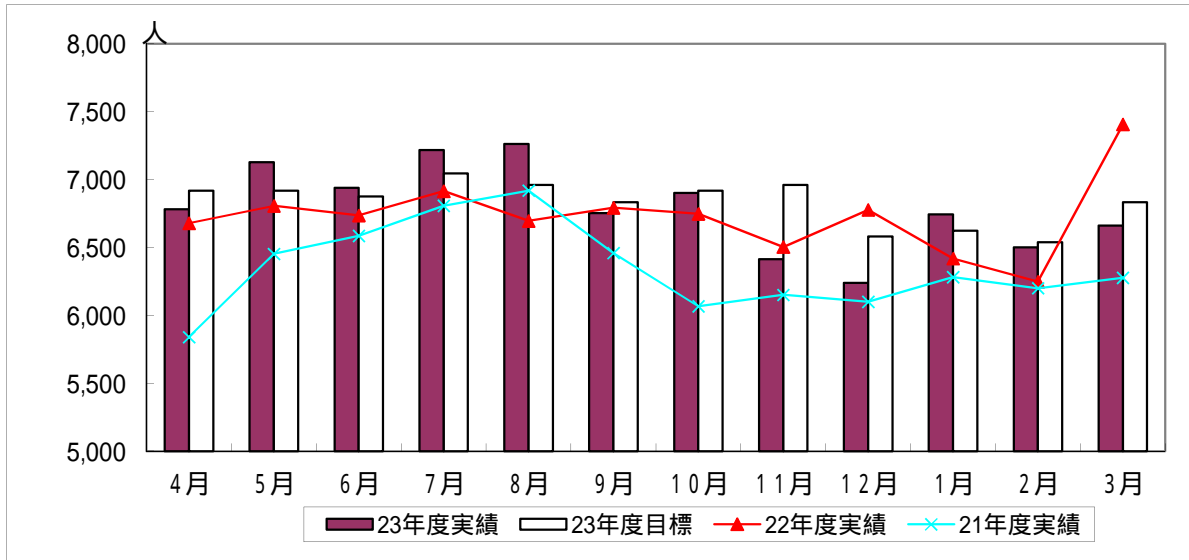


# 平成23年度 献血状況

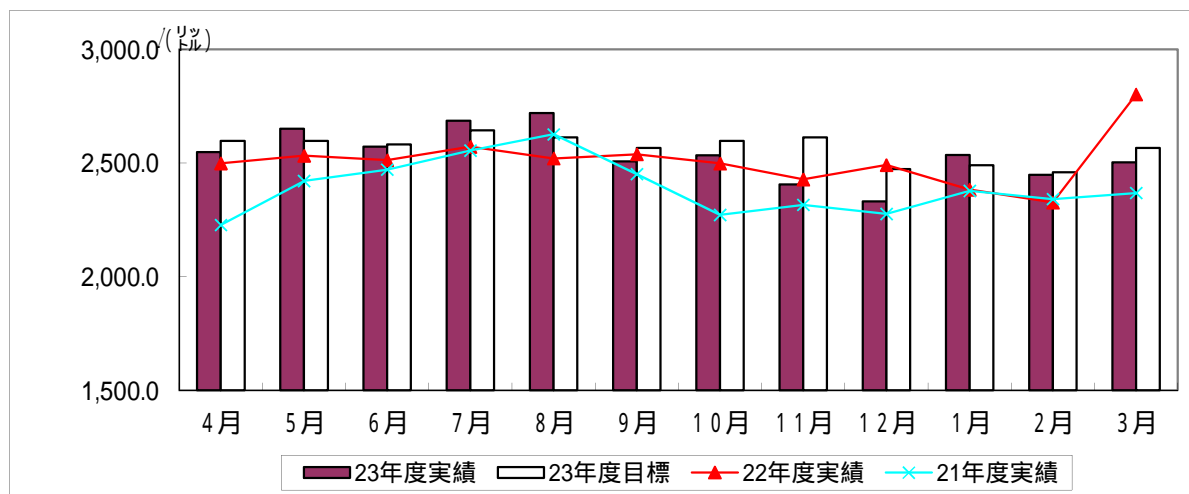
## 総献血者数

	4月	5月	6月	7月	8月	9月	10月	11月	12月	1月	2月	3月	累計
23年度実績	6,781	7,127	6,940	7,217	7,262	6,752	6,902	6,414	6,239	6,744	6,501	6,661	81,540
23年度目標	6,917	6,917	6,876	7,045	6,960	6,833	6,917	6,960	6,581	6,623	6,538	6,833	82,000
目標達成率	98.0%	103.0%	100.9%	102.4%	104.3%	98.8%	99.8%	92.2%	94.8%	101.8%	99.4%	97.5%	99.4%
22年度実績	6,679	6,807	6,736	6,915	6,696	6,793	6,748	6,504	6,777	6,419	6,248	7,407	80,729
対前年比	101.5%	104.7%	103.0%	104.4%	108.5%	99.4%	102.3%	98.6%	92.1%	105.1%	104.0%	89.9%	101.0%
21年度実績	5,840	6,453	6,586	6,807	6,919	6,459	6,067	6,151	6,100	6,282	6,200	6,277	76,141



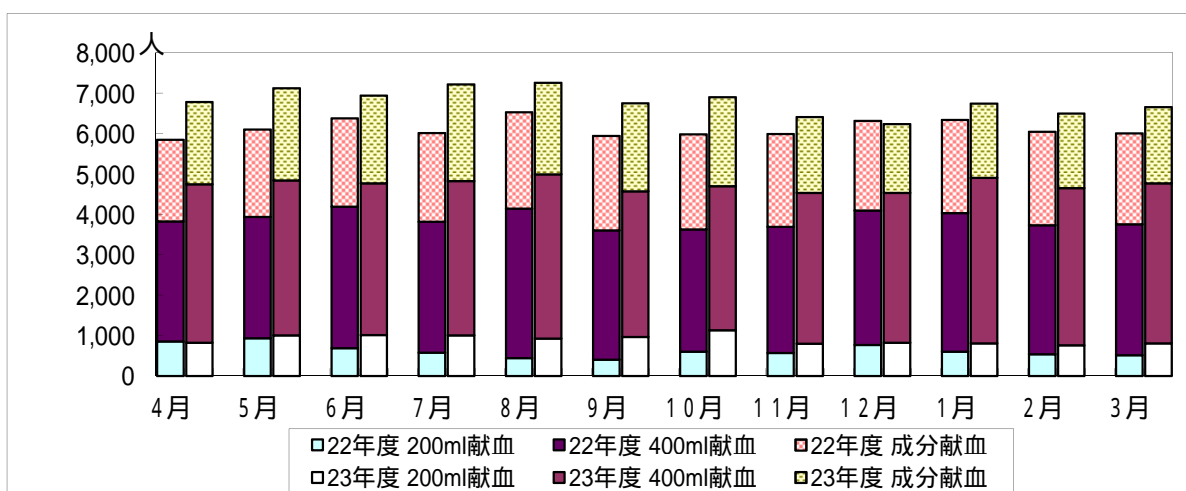
## 総献血量

	4月	5月	6月	7月	8月	9月	10月	11月	12月	1月	2月	3月	累計
23年度実績	2,547.8	2,650.2	2,572.4	2,686.0	2,719.6	2,507.8	2,534.4	2,405.8	2,331.4	2,535.2	2,448.0	2,502.8	30,441.4
23年度目標	2,597.0	2,597.0	2,582.0	2,644.0	2,613.0	2,567.0	2,597.0	2,613.0	2,474.0	2,490.0	2,459.0	2,567.0	30,800.0
目標達成率	98.1%	102.0%	99.6%	101.6%	104.1%	97.7%	97.6%	92.1%	94.2%	101.8%	99.6%	97.5%	98.8%
22年度実績	2,498.8	2,532.0	2,512.8	2,571.4	2,520.4	2,538.6	2,498.2	2,428.0	2,491.4	2,383.4	2,326.4	2,801.8	30,103.2
対前年比	102.0%	104.7%	102.4%	104.5%	107.9%	98.8%	101.4%	99.1%	93.6%	106.4%	105.2%	89.3%	101.1%
21年度実績	2,228.0	2,421.2	2,471.0	2,554.8	2,626.4	2,451.4	2,272.4	2,316.2	2,276.2	2,377.4	2,341.6	2,368.4	28,705.0



献血種類別内訳（人数）及び400ml献血・成分献血の推進状況

	4月	5月	6月	7月	8月	9月	10月	11月	12月	1月	2月	3月	累計	
23年度	200ml献血	823	1,003	1,018	1,004	926	965	1,132	799	821	812	762	808	10,873
	400ml献血	3,927	3,841	3,750	3,819	4,069	3,607	3,567	3,738	3,715	4,094	3,891	3,963	45,981
	成分献血	2,031	2,283	2,172	2,394	2,267	2,180	2,203	1,877	1,703	1,838	1,848	1,890	24,686
	400ml献血割合 (対全血献血者)	82.7%	79.3%	78.6%	79.2%	81.5%	78.9%	75.9%	82.4%	81.9%	83.4%	83.6%	83.1%	80.9%
	成分献血割合 (対総献血者)	30.0%	32.0%	31.3%	33.2%	31.2%	32.3%	31.9%	29.3%	27.3%	27.3%	28.4%	28.4%	30.3%
22年度	200ml献血	864	954	908	973	790	893	1,005	868	1,097	921	864	805	10,942
	400ml献血	3,701	3,539	3,814	3,695	3,705	3,674	3,570	3,872	4,098	3,951	3,661	4,482	45,762
	成分献血	2,114	2,314	2,014	2,247	2,201	2,226	2,173	1,764	1,582	1,547	1,723	2,120	24,025
	400ml献血割合 (対全血献血者)	81.1%	78.8%	80.8%	79.2%	82.4%	80.4%	78.0%	81.7%	78.9%	81.1%	80.9%	84.8%	80.7%
	成分献血割合 (対総献血者)	31.7%	34.0%	29.9%	32.5%	32.9%	32.8%	32.2%	27.1%	23.3%	24.1%	27.6%	28.6%	29.8%

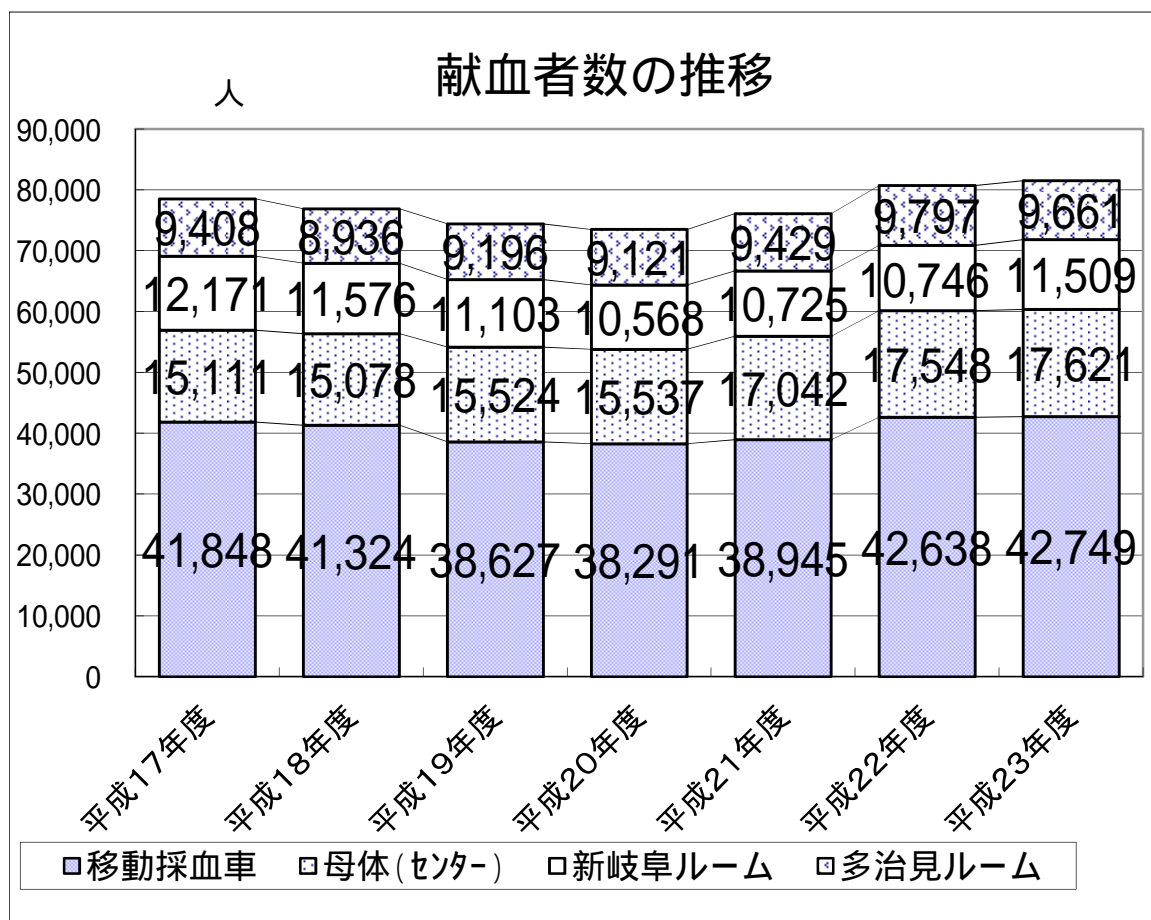


新規/再来、不合格者の割合

	4月	5月	6月	7月	8月	9月	10月	11月	12月	1月	2月	3月	累計
受付者数	8,414	8,953	8,637	8,786	8,457	7,857	8,412	7,715	7,509	7,945	7,707	7,817	98,209
採血本数	6,781	7,127	6,940	7,217	7,262	6,752	6,902	6,414	6,239	6,744	6,501	6,661	81,540
新規	665	677	925	618	477	460	622	500	589	450	380	401	6,764
再来	6,116	6,450	6,015	6,599	6,785	6,292	6,280	5,914	5,650	6,294	6,121	6,260	74,776
再来者の割合	90.2%	90.5%	86.7%	91.4%	93.4%	93.2%	91.0%	92.2%	90.6%	93.3%	94.2%	94.0%	91.7%
不合格者数	1,633	1,826	1,697	1,569	1,195	1,105	1,510	1,301	1,270	1,201	1,174	1,156	16,637
血色素	864	989	878	841	640	596	799	672	694	678	668	630	8,949
その他	769	837	819	728	555	509	711	629	576	523	538	526	7,720
不合格者の割合	19.4%	20.4%	19.6%	17.9%	14.1%	14.1%	18.0%	16.9%	16.9%	15.1%	15.2%	14.8%	16.9%

## 受け入れ施設別献血状況（献血者数）

	移動採血車	母体（センター）	新岐阜ルーム	多治見ルーム	合計
平成17年度	41,848	15,111	12,171	9,408	78,538
平成18年度	41,324	15,078	11,576	8,936	76,914
平成19年度	38,627	15,524	11,103	9,196	74,450
平成20年度	38,291	15,537	10,568	9,121	73,517
平成21年度	38,945	17,042	10,725	9,429	76,141
平成22年度	42,638	17,548	10,746	9,797	80,729
平成23年度	42,749	17,621	11,509	9,661	81,540



# 平成23年度機関別献血実績 (まとめ)

機 関	献 血 者 数 (人)											
	目 標 者 数				実 績				稼働数	献血者数/日	目標達成率 (%)	
	200mL	400mL	成分	計	200mL	400mL	成分	計			全血	成分
岐阜市保健所	1,589	7,389	0	8,978	1,583	6,264	0	7,847	174	45	87	-
岐阜保健所	1,589	7,389	0	8,978	1,603	6,641	0	8,244	199	41	92	-
(内、本巣山県センター)					534	1,921	0	2,455	59	42		
西濃保健所	1,544	7,181	0	8,725	1,565	7,667	0	9,232	212	44	106	-
(内、揖斐センター)					327	1,341	0	1,668	37	45		
関保健所	627	2,914	0	3,541	744	3,426	0	4,170	98	43	118	-
(内、郡上センター)					151	688	0	839	22	38		
中濃保健所	858	3,989	0	4,847	821	4,369	0	5,190	125	42	107	-
東濃保健所	507	2,359	0	2,866	567	1,523	0	2,090	63	33	73	-
恵那保健所	471	2,185	0	2,656	526	2,321	0	2,847	69	41	107	-
飛騨保健所	515	2,394	0	2,909	659	2,470	0	3,129	64	49	108	-
(内、下呂センター)					152	559	0	711	19	37		
<b>合 計</b>	<b>7,700</b>	<b>35,800</b>	<b>0</b>	<b>43,500</b>	<b>8,068</b>	<b>34,681</b>	<b>0</b>	<b>42,749</b>	<b>1003</b>	<b>43</b>	<b>98</b>	<b>-</b>
母 体	900	4,700	11,700	17,300	1,011	4,770	11,840	17,621	314	56	103	101
新岐阜献血ルーム	1,400	3,400	6,500	11,300	1,205	3,528	6,776	11,509	362	32	99	104
多治見ルーム	900	2,900	6,100	9,900	589	3,002	6,070	9,661	311	31	95	100
<b>総 合 計</b>	<b>10,900</b>	<b>46,800</b>	<b>24,300</b>	<b>82,000</b>	<b>10,873</b>	<b>45,981</b>	<b>24,686</b>	<b>81,540</b>	<b>1990</b>	<b>41</b>	<b>99</b>	<b>102</b>

total 99.4%

献 血 血 液 量 (l)											
目標献血血液量			実 績				稼働数	献血量/日	目標達成率 (%)		
全血	成分	計	200mL	400mL	成分	計			全血	成分	
3,273	0	3,273	317	2,506	0	2,822	174	16	86	-	
3,273	0	3,273	321	2,656	0	2,977	199	15	91	-	
			107	768	0	875	59	15			
3,181	0	3,181	313	3,067	0	3,380	212	16	106	-	
			65	536	0	602	37	16			
1,291	0	1,291	149	1,370	0	1,519	98	16	118	-	
			30	275	0	305	22	14			
1,767	0	1,767	164	1,748	0	1,912	125	15	108	-	
1,045	0	1,045	113	609	0	723	63	11	69	-	
969	0	969	105	928	0	1,034	69	15	107	-	
1,061	0	1,061	132	988	0	1,120	64	17	106	-	
			30	224	0	254	19	13			
<b>15,860</b>	<b>0</b>	<b>15,860</b>	<b>1,614</b>	<b>13,872</b>	<b>0</b>	<b>15,486</b>	<b>1,003</b>	<b>15</b>	<b>98</b>	<b>-</b>	
2,060	4,767	6,827	202	1,908	4,736	6,846	314	22	102	99	
1,640	2,648	4,288	241	1,411	2,710	4,363	362	12	101	102	
1,340	2,485	3,825	118	1,201	2,428	3,747	311	12	98	98	
<b>20,900</b>	<b>9,900</b>	<b>30,800</b>	<b>2,175</b>	<b>18,392</b>	<b>9,874</b>	<b>30,441</b>	<b>1990.0</b>	<b>15</b>	<b>98</b>	<b>100</b>	

total 98.8%