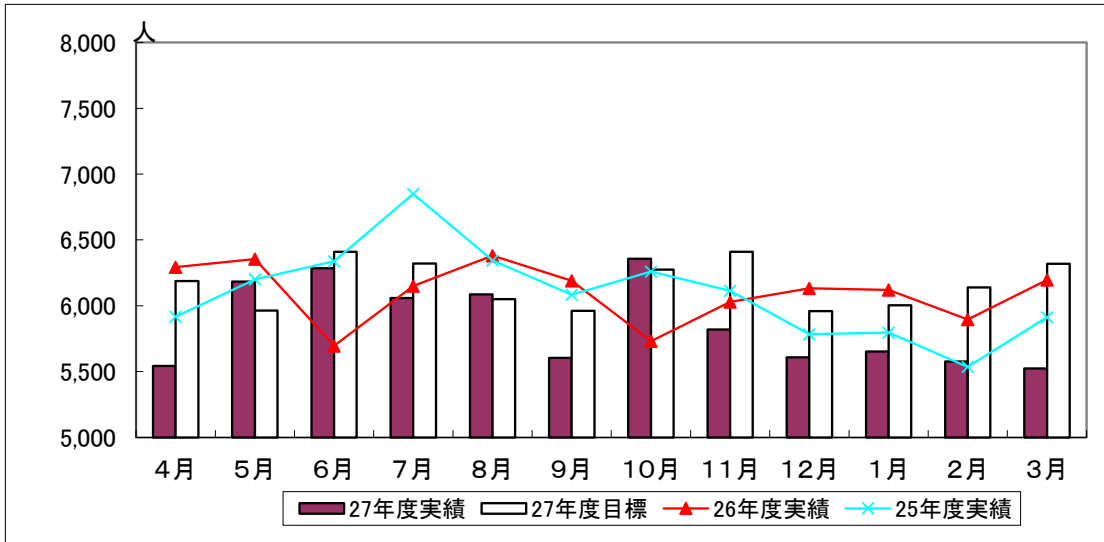


平成27年度 献血状況

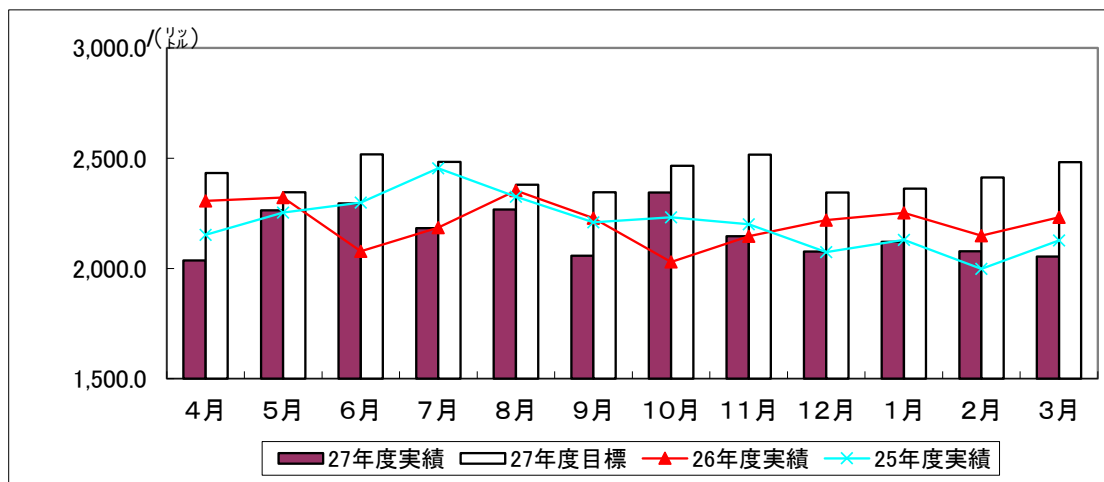
○総献血者数

	4月	5月	6月	7月	8月	9月	10月	11月	12月	1月	2月	3月	累計
27年度実績	5,543	6,183	6,285	6,059	6,087	5,604	6,358	5,820	5,609	5,654	5,576	5,523	70,301
27年度目標	6,187	5,963	6,411	6,322	6,050	5,961	6,274	6,409	5,960	6,005	6,139	6,319	74,000
目標達成率	89.6%	103.7%	98.0%	95.8%	100.6%	94.0%	101.3%	90.8%	94.1%	94.2%	90.8%	87.4%	95.0%
26年度実績	6,293	6,354	5,696	6,149	6,381	6,191	5,732	6,030	6,132	6,121	5,897	6,196	73,172
対前年比	88.1%	97.3%	110.3%	98.5%	95.4%	90.5%	110.9%	96.5%	91.5%	92.4%	94.6%	89.1%	96.1%
25年度実績	5,917	6,200	6,339	6,850	6,345	6,085	6,260	6,114	5,785	5,796	5,536	5,913	73,140



○総献血量

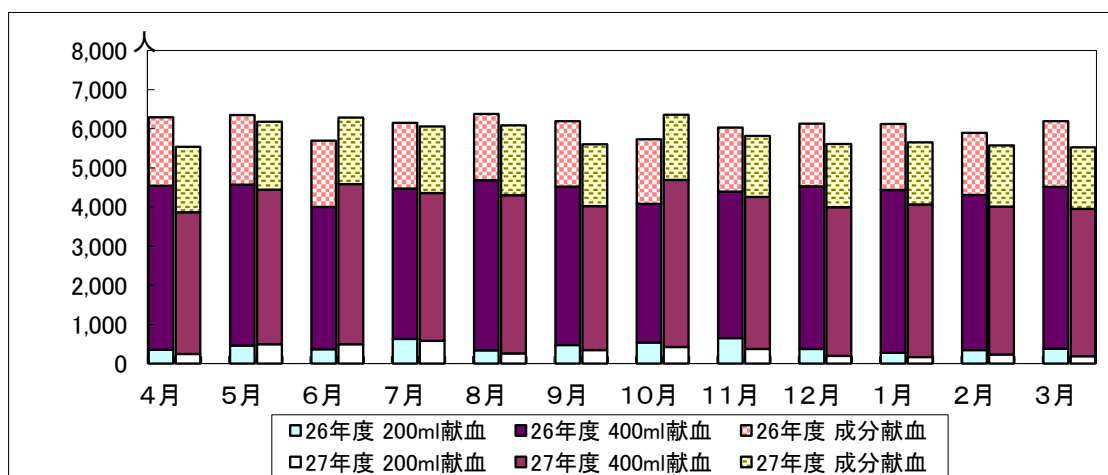
	4月	5月	6月	7月	8月	9月	10月	11月	12月	1月	2月	3月	累計
27年度実績	2,036.1	2,263.5	2,294.7	2,182.8	2,266.8	2,058.0	2,344.3	2,146.1	2,076.6	2,120.8	2,077.2	2,054.2	25,921.0
27年度目標	2,432	2,346	2,517	2,483	2,380	2,346	2,465	2,516	2,344	2,362	2,413	2,482	29,086
目標達成率	83.7%	96.5%	91.2%	87.9%	95.2%	87.7%	95.1%	85.3%	88.6%	89.8%	86.1%	82.8%	89.1%
26年度実績	2,306.5	2,321.4	2,077.9	2,185.6	2,352.9	2,227.5	2,029.1	2,146.1	2,218.7	2,252.0	2,148.8	2,231.7	26,498.2
対前年比	88.3%	97.5%	110.4%	99.9%	96.3%	92.4%	115.5%	100.0%	93.6%	94.2%	96.7%	92.0%	97.8%
25年度実績	2,152.5	2,252.8	2,298.2	2,454.2	2,325.6	2,209.1	2,231.6	2,200.5	2,074.5	2,130.1	1,997.9	2,127.5	28,344.0



※端数処理しているため、合計量と内訳の計とは必ずしも一致しない。

○献血種類別内訳（人数）及び400ml献血・成分献血の推進状況

	4月	5月	6月	7月	8月	9月	10月	11月	12月	1月	2月	3月	累計	
27年度	200ml献血	244	493	492	582	258	347	424	374	194	165	228	191	3,992
	400ml献血	3,623	3,954	4,095	3,778	4,047	3,674	4,269	3,887	3,805	3,902	3,784	3,765	46,583
	成分献血	1,676	1,736	1,698	1,699	1,782	1,583	1,665	1,559	1,610	1,587	1,564	1,567	19,726
	400ml献血割合 (対全血献血者)	93.7%	88.9%	89.3%	86.7%	94.0%	91.4%	91.0%	91.2%	95.1%	95.9%	94.3%	95.2%	92.1%
	成分献血割合 (対総献血者)	30.2%	28.1%	27.0%	28.0%	29.3%	28.2%	26.2%	26.8%	28.7%	28.1%	28.0%	28.4%	28.1%
26年度	200ml献血	349	462	364	632	335	472	540	654	372	276	345	380	5,181
	400ml献血	4,195	4,112	3,637	3,841	4,348	4,047	3,544	3,742	4,159	4,158	3,966	4,135	47,884
	成分献血	1,749	1,780	1,695	1,676	1,698	1,672	1,648	1,634	1,601	1,687	1,586	1,681	20,107
	400ml献血割合 (対全血献血者)	92.3%	89.9%	90.9%	85.9%	92.8%	89.6%	86.8%	85.1%	91.8%	93.8%	92.0%	91.6%	90.2%
	成分献血割合 (対総献血者)	27.8%	28.0%	29.8%	27.3%	26.6%	27.0%	28.8%	27.1%	26.1%	27.6%	26.9%	27.1%	27.5%

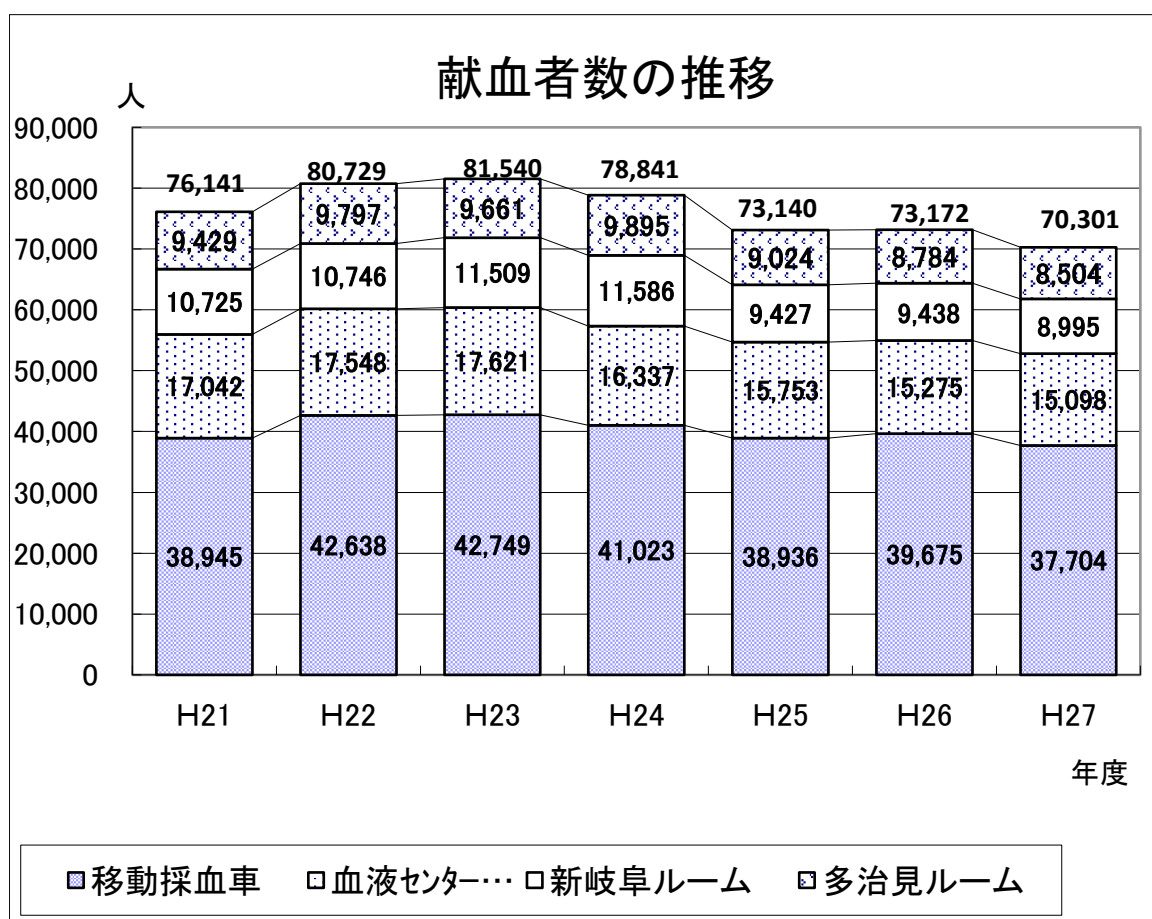


○新規/再来、不合格者の割合

	4月	5月	6月	7月	8月	9月	10月	11月	12月	1月	2月	3月	累計
受付者数	6,244	6,956	7,045	6,839	6,783	6,217	7,035	6,400	6,182	6,248	6,112	6,145	78,206
採血本数	5,543	6,183	6,285	6,059	6,087	5,604	6,358	5,820	5,609	5,654	5,576	5,523	70,301
新規	428	564	762	521	379	352	613	417	328	318	325	352	5,359
再来	5,115	5,619	5,523	5,538	5,708	5,252	5,745	5,403	5,281	5,336	5,251	5,171	64,942
再来者の割合	92.3%	90.9%	87.9%	91.4%	93.8%	93.7%	90.4%	92.8%	94.2%	94.4%	94.2%	93.6%	92.4%
不合格者数	701	773	760	780	696	613	677	580	573	594	536	622	7,905
血色素	343	413	338	399	377	310	315	287	311	319	298	383	4,093
その他	358	360	422	381	319	303	362	293	262	275	238	239	3,812
不合格者の割合	11.2%	11.1%	10.8%	11.4%	10.3%	9.9%	9.6%	9.1%	9.3%	9.5%	8.8%	10.1%	10.1%

受け入れ施設別献血状況（献血者数）

年度	移動採血車	血液センター (あかなべルーム)	新岐阜ルーム	多治見ルーム	合計
H21	38,945	17,042	10,725	9,429	76,141
H22	42,638	17,548	10,746	9,797	80,729
H23	42,749	17,621	11,509	9,661	81,540
H24	41,023	16,337	11,586	9,895	78,841
H25	38,936	15,753	9,427	9,024	73,140
H26	39,675	15,275	9,438	8,784	73,172
H27	37,704	15,098	8,995	8,504	70,301



平成27年度機関別献血実績(まとめ)

機 関	献 血 者 数 (人)											
	目 標 者 数				実 績				稼働数	献血者数 /日	目標達成率(%)	
	200mL	400mL	成分	計	200mL	400mL	成 分	計			全血	成分
岐阜市保健所	658	6,805	0	7,463	697	5,967	0	6,664	162.5	41.0	89.3	-
岐阜保健所	472	4,879	0	5,351	553	4,391	0	4,944	116.8	42.3	92.4	-
(内、本巣山県センター)					169	1363	0	1,532	38.8	39.5		-
西濃保健所	575	5,944	0	6,519	391	5,887	0	6,278	147.5	42.6	96.3	-
(内、揖斐センター)					114	1236	0	1,350	28.5	47.4		-
関保健所	289	2,993	0	3,282	308	2,594	0	2,902	72.2	40.2	88.4	-
(内、郡上センター)					39	580	0	619	18.0	34.4		-
中濃保健所	404	4,182	0	4,586	327	3,714	0	4,041	97.0	41.7	88.1	-
東濃保健所	147	1,517	0	1,664	188	1,112	0	1,300	38.0	34.2	78.1	-
恵那保健所	178	1,845	0	2,023	177	1,747	0	1,924	47.0	40.9	95.1	-
飛騨保健所	214	2,214	0	2,428	396	1,835	0	2,231	53.0	42.1	91.9	-
(内、下呂センター)					100	400	0	500	13.0	38.5		-
合 計	2,937	30,379	0	33,316	3,037	27,247	0	30,284	734.0	41.3	90.9	-
センター	563	5,821	0	6,384	193	7,227	0	7,420	188.0	39.5	116.2	-
移動採血車計	3,500	36,200	0	39,700	3,230	34,474	0	37,704	922.0	40.9	95.0	-
あかなべルーム	30	5,240	10,330	15,600	20	5,457	9,621	15,098	314.0	48.1	103.9	93.1
新岐阜献血ルーム	480	4,190	4,930	9,600	545	3,541	4,909	8,995	313.0	28.7	87.5	99.6
多治見ルーム	190	3,670	5,240	9,100	197	3,111	5,196	8,504	312.0	27.3	85.7	99.2
総 合 計	4,200	49,300	20,500	74,000	3,992	46,583	19,726	70,301	1,861.0	37.8	94.5	96.2

total 95.0%

献 血 血 液 量 (l)(推計値)										
目標献血血液量			実 績				稼働数	献血量/ 日	目標達成率(%)	
全血	成分	計	200mL	400mL	成分※1	計※2			全血	成分
2,854	0	2,854	139	2,387	0	2,526	162.5	15.5	88.5	-
2,046	0	2,046	111	1,756	0	1,867	116.8	16.0	91.3	-
			34	545	0	579	38.8	14.9		-
2,493	0	2,493	78	2,355	0	2,433	147.5	16.5	97.6	-
			23	494	0	517	28.5	18.1		-
1,255	0	1,255	62	1,038	0	1,099	72.2	15.2	87.6	-
			8	232	0	240	18.0	13.3		-
1,754	0	1,754	65	1,486	0	1,551	97.0	16.0	88.4	-
636	0	636	38	445	0	482	38.0	12.7	75.8	-
773	0	773	35	699	0	734	47.0	15.6	95.0	-
928	0	928	79	734	0	813	53.0	15.3	87.6	-
			20	160	0	180	13.0	13.8		-
12,739	0	12,739	607	10,899	0	11,506	734.0	15.7	90.3	-
2,441	0	2,441	39	2,891	0	2,929	188.0	15.6	120.0	-
15,180	0	15,180	646	13,790	0	14,436	922.0	15.7	95.1	-
2,102	4,296	6,398	4	2,183	3,045	5,232	314.0	16.7	104.0	70.9
1,772	2,051	3,823	109	1,416	3,445	6,254	313.0	10.0	86.1	81.4
1,506	2,179	3,685	39	1,244			312.0	85.2		
20,560	8,526	29,086	798	18,833	6,489	25,921	1861.0	13.9	94.5	76.1

total 89.1%

※1 日本赤十字社では、母体(あかなべルーム)と献血ルーム(新岐阜献血ルーム+多治見献血ルーム)の内訳により血液量全体(全血+成分)の合計値を出している。従って、成分献血の血液量については、母体、献血ルームの内訳により血液量全体から全血の血液量を差し引いて算出した。

※2 血液量の実績については、以下の内容による。
 200mL献血の血液量=200mL×200mL献血者数
 400mL献血の血液量=400mL×400mL献血者数
 成分献血の血液量:日本赤十字社の速報値(推計値)により記載。