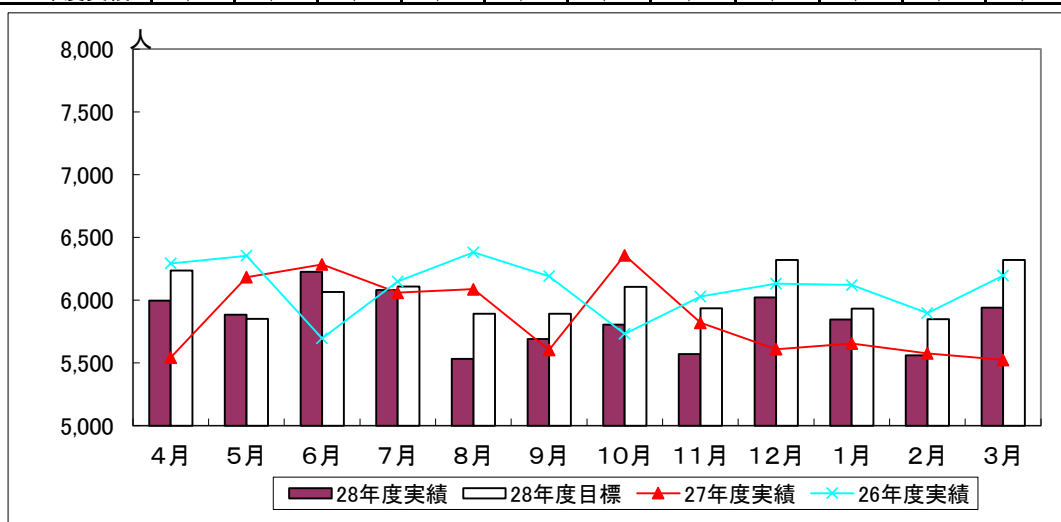


平成28年度 献血状況

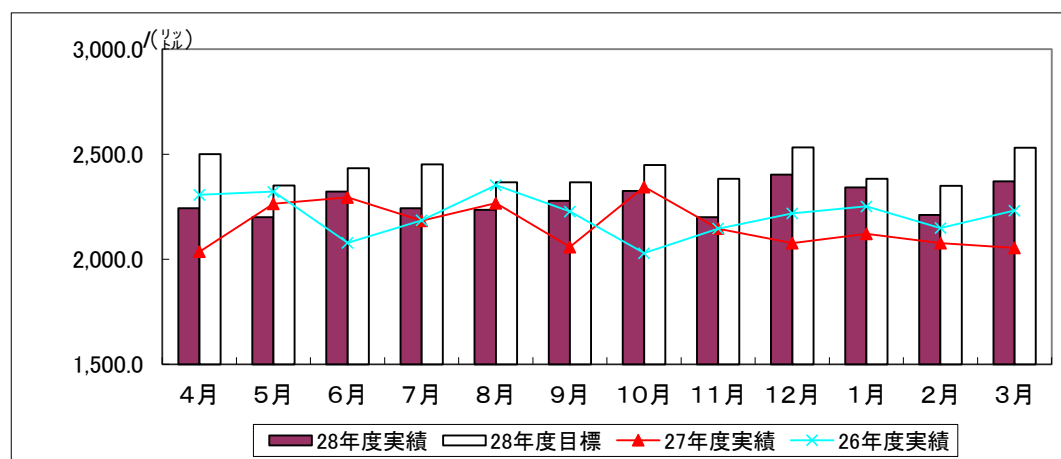
○総献血者数

	4月	5月	6月	7月	8月	9月	10月	11月	12月	1月	2月	3月	累計
28年度実績	5,996	5,883	6,226	6,079	5,533	5,690	5,804	5,570	6,022	5,845	5,559	5,940	70,147
28年度目標	6,236	5,851	6,064	6,108	5,891	5,891	6,106	5,934	6,319	5,933	5,848	6,319	72,500
目標達成率	96.2%	100.5%	102.7%	99.5%	93.9%	96.6%	95.1%	93.9%	95.3%	98.5%	95.1%	94.0%	96.8%
27年度実績	5,543	6,183	6,285	6,059	6,087	5,604	6,358	5,820	5,609	5,654	5,576	5,523	70,301
対前年比	108.2%	95.1%	99.1%	100.3%	90.9%	101.5%	91.3%	95.7%	107.4%	103.4%	99.7%	107.6%	99.8%
26年度実績	6,293	6,354	5,696	6,149	6,381	6,191	5,732	6,030	6,132	6,121	5,897	6,196	73,172



○総献血量

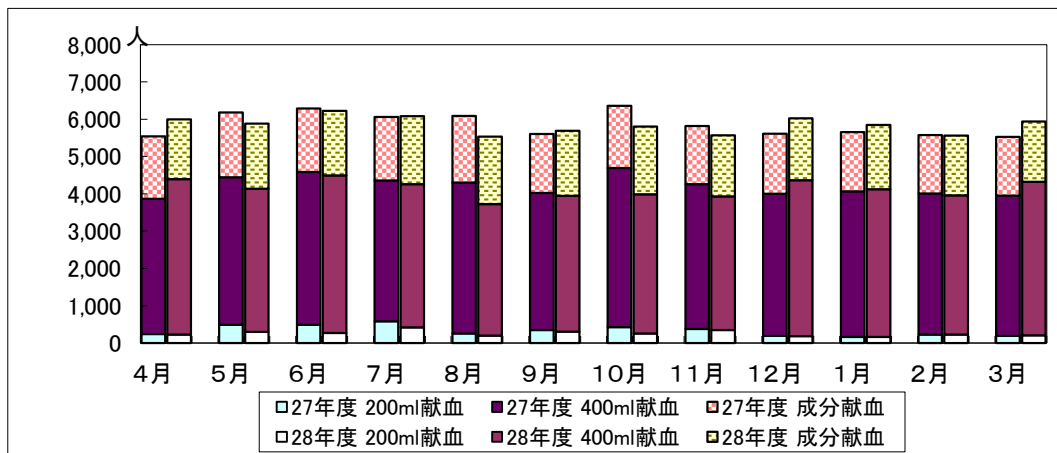
	4月	5月	6月	7月	8月	9月	10月	11月	12月	1月	2月	3月	累計
28年度実績	2,242.5	2,199.8	2,321.7	2,242.7	2,235.3	2,278.4	2,324.7	2,199.6	2,402.1	2,341.7	2,210.4	2,371.3	28,051.9
28年度目標	2,500	2,351	2,434	2,451	2,366	2,366	2,449	2,383	2,532	2,383	2,350	2,531	29,096
目標達成率	89.7%	93.6%	95.4%	91.5%	94.5%	96.3%	94.9%	92.3%	94.9%	98.3%	94.1%	93.7%	96.4%
27年度実績	2,036.1	2,263.5	2,294.7	2,182.8	2,266.8	2,058.0	2,344.3	2,146.1	2,076.6	2,120.8	2,077.2	2,054.2	25,921.0
対前年比	110.1%	97.2%	101.2%	102.7%	98.6%	110.7%	99.2%	102.5%	115.7%	110.4%	106.4%	115.4%	108.2%
26年度実績	2,306.5	2,321.4	2,077.9	2,185.6	2,352.9	2,227.5	2,029.1	2,146.1	2,218.7	2,252.0	2,148.8	2,231.7	26,498.2



※端数処理しているため、合計量と内訳の計とは必ずしも一致しない。

○献血種類別内訳（人数）及び400ml献血・成分献血の推進状況

	4月	5月	6月	7月	8月	9月	10月	11月	12月	1月	2月	3月	累計	
28年度	200ml献血	229	300	273	423	201	304	259	352	186	163	231	208	3,129
	400ml献血	4,166	3,839	4,224	3,834	3,522	3,641	3,729	3,576	4,177	3,962	3,730	4,115	46,515
	成分献血	1,601	1,744	1,729	1,822	1,810	1,745	1,816	1,642	1,659	1,720	1,598	1,617	20,503
	400ml献血割合 (対全血献血者)	94.8%	92.8%	93.9%	90.1%	94.6%	92.3%	93.5%	91.0%	95.7%	96.0%	94.2%	95.2%	93.7%
	成分献血割合 (対総献血者)	26.7%	29.6%	27.8%	30.0%	32.7%	30.7%	31.3%	29.5%	27.5%	29.4%	28.7%	27.2%	29.2%
27年度	200ml献血	244	493	492	582	258	347	424	374	194	165	228	191	3,992
	400ml献血	3,623	3,954	4,095	3,778	4,047	3,674	4,269	3,887	3,805	3,902	3,784	3,765	46,583
	成分献血	1,676	1,736	1,698	1,699	1,782	1,583	1,665	1,559	1,610	1,587	1,564	1,567	19,726
	400ml献血割合 (対全血献血者)	93.7%	88.9%	89.3%	86.7%	94.0%	91.4%	91.0%	91.2%	95.1%	95.9%	94.3%	95.2%	92.1%
	成分献血割合 (対総献血者)	30.2%	28.1%	27.0%	28.0%	29.3%	28.2%	26.2%	26.8%	28.7%	28.1%	28.0%	28.4%	28.1%

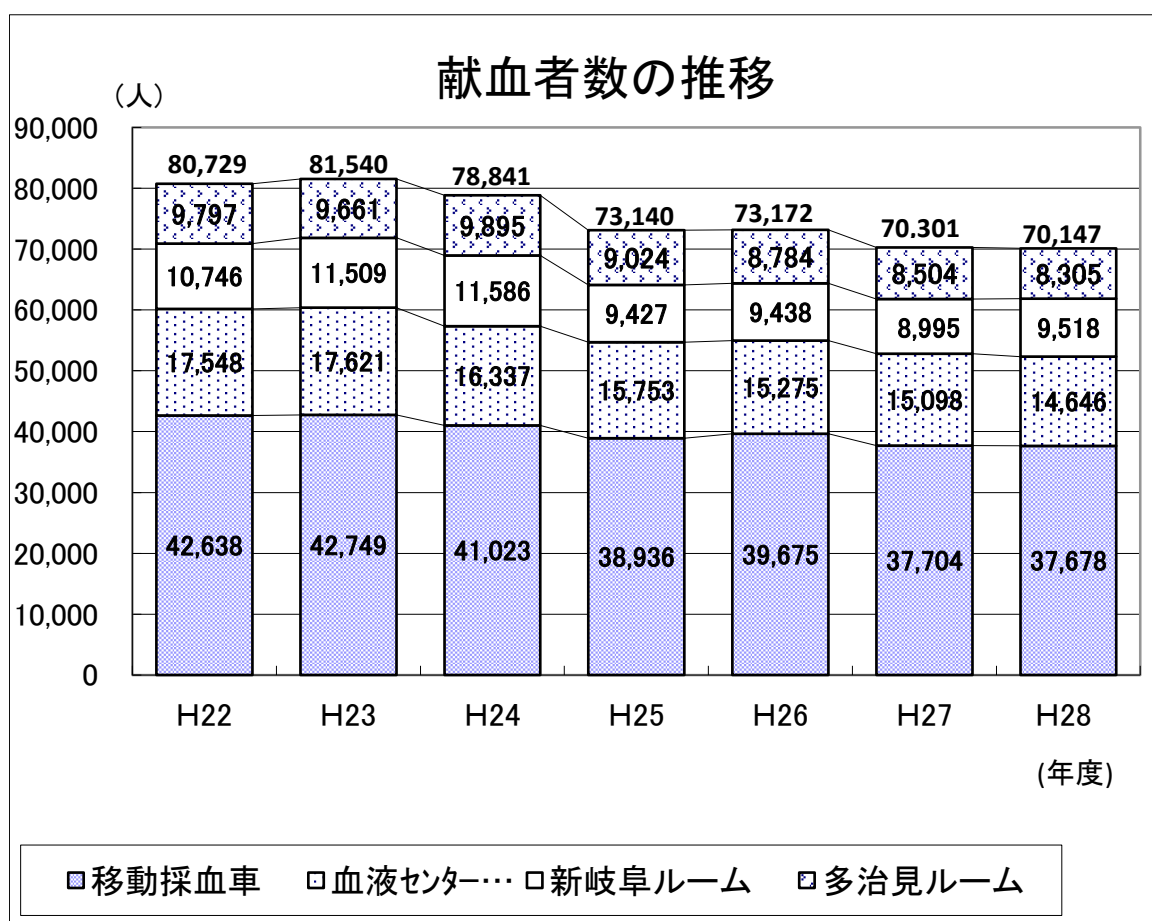


○新規/再来、不合格者の割合

	4月	5月	6月	7月	8月	9月	10月	11月	12月	1月	2月	3月	累計
受付者数	6,752	6,723	7,030	6,988	6,391	6,502	6,602	6,312	6,662	6,476	6,150	6,578	79,166
採血本数	5,996	5,883	6,226	6,079	5,533	5,690	5,804	5,570	6,022	5,845	5,559	5,940	70,147
新規	580	559	585	640	390	442	527	452	389	345	340	354	5,603
再来	5,416	5,324	5,641	5,439	5,143	5,248	5,277	5,118	5,633	5,500	5,219	5,586	64,544
再来者の割合	90.3%	90.5%	90.6%	89.5%	93.0%	92.2%	90.9%	91.9%	93.5%	94.1%	93.9%	94.0%	92.0%
不合格者数	756	840	804	909	858	812	798	742	640	631	591	638	9,019
血色素	489	484	478	565	538	441	431	346	296	329	299	327	5,023
その他	267	356	326	344	320	371	367	396	344	302	292	311	3,996
不合格者の割合	11.2%	12.5%	11.4%	13.0%	13.4%	12.5%	12.1%	11.8%	9.6%	9.7%	9.6%	9.7%	11.4%

受け入れ施設別献血状況（献血者数）

年度	移動採血車	血液センター (あかなべルーム)	新岐阜ルーム	多治見ルーム	合 計
H22	42,638	17,548	10,746	9,797	80,729
H23	42,749	17,621	11,509	9,661	81,540
H24	41,023	16,337	11,586	9,895	78,841
H25	38,936	15,753	9,427	9,024	73,140
H26	39,675	15,275	9,438	8,784	73,172
H27	37,704	15,098	8,995	8,504	70,301
H28	37,678	14,646	9,518	8,305	70,147



平成28年度機関別献血実績(まとめ)

機 関	献 血 者 数 (人)											
	目 標 者 数				実 績				稼働数	献血者数 /日	目標達成率(%)	
	200mL	400mL	成分	計	200mL	400mL	成 分	計			全血	成分
岐阜市保健所	422	6,138	0	6,560	248	5,786	0	6,034	154.5	39.1	92.0	-
岐阜保健所	298	4,332	0	4,630	403	4,328	0	4,731	108.5	43.6	102.2	-
(内、本巣山県センター)	-	-	-	-	135	1467	0	1,602	38.5	41.6	-	-
西濃保健所	370	5,375	0	5,745	319	5,446	0	5,765	131.0	44.0	100.3	-
(内、揖斐センター)	-	-	-	-	152	1216	0	1,368	28.5	48.0	-	-
関保健所	188	2,728	0	2,916	246	2,671	0	2,917	70.0	41.7	100.0	-
(内、郡上センター)	-	-	-	-	40	591	0	631	18.0	35.1	-	-
可茂保健所	281	4,092	0	4,373	244	3,814	0	4,058	98.0	41.4	92.8	-
東濃保健所	99	1,444	0	1,543	204	1,119	0	1,323	37.0	35.8	85.7	-
恵那保健所	119	1,725	0	1,844	161	1,898	0	2,059	50.5	40.8	111.7	-
飛騨保健所	154	2,246	0	2,400	318	2,091	0	2,409	56.0	43.0	100.4	-
(内、下呂センター)	-	-	-	-	71	446	0	517	14.0	36.9	-	-
合 計	1,931	28,080	0	30,011	2,143	27,153	0	29,296	705.5	41.5	97.6	-
センター	469	6,820	0	7,289	178	8,204	0	8,382	196.5	42.7	115.0	-
移動採血車計	2,400	34,900	0	37,300	2,321	35,357	0	37,678	902.0	41.8	101.0	-
あかなべルーム	10	6,100	11,100	17,210	14	5,054	9,578	14,646	314.0	46.6	82.9	86.3
新岐阜献血ルーム	510	4,100	4,920	9,530	616	3,576	5,326	9,518	310.0	30.7	90.9	108.3
多治見ルーム	180	3,400	4,880	8,460	178	2,528	5,599	8,305	311.0	26.7	75.6	114.7
総 合 計	3,100	48,500	20,900	72,500	3,129	46,515	20,503	70,147	1,837.0	38.2	96.2	98.1

total 96.8%

献 血 血 液 量 (l)(推計値)											
目標献血血液量			実 績				稼働数	献血量/ 日	目標達成率(%)		
全血	成分	計	200mL	400mL	成分※1	計※2			全血	成分	
2,540	0	2,540	50	2,314	0	2,364	154.5	15.3	93.1	-	
1,792	0	1,792	81	1,731	0	1,812	108.5	16.7	101.1	-	
-	-	-	27	587	0	614	38.5	15.9	-	-	
2,224	0	2,224	64	2,178	0	2,242	131.0	17.1	100.8	-	
-	-	-	30	486	0	517	28.5	18.1	-	-	
1,129	0	1,129	49	1,068	0	1,118	70.0	16.0	99.0	-	
-	-	-	8	236	0	244	18.0	13.6	-	-	
1,693	0	1,693	49	1,526	0	1,574	98.0	16.1	93.0	-	
597	0	597	41	448	0	488	37.0	13.2	81.8	-	
714	0	714	32	759	0	791	50.5	15.7	110.8	-	
929	0	929	64	836	0	900	56.0	16.1	96.9	-	
-	-	-	14	178	0	193	14.0	13.8	-	-	
11,618	0	11,618	429	10,861	0	11,290	705.5	16.0	97.2	-	
2,822	0	2,822	36	3,282	0	3,317	196.5	16.9	117.5	-	
14,440	0	14,440	464	14,143	0	14,607	902.0	16.2	101.2	-	
2,442	4,802	7,244	3	2,022	4,106	6,130	314.0	19.5	82.9	85.5	
1,742	2,138	3,880	123	1,430	4,714	7,315	310.0	11.8	89.2	110.3	
1,396	2,136	3,532	36	1,011	-	-	311.0	75.0	-	-	
20,020	9,076	29,096	626	18,806	8,820	28,052	1837.0	15.3	96.1	97.2	

total 96.4%

※1 日本赤十字社では、母体(あかなべルーム)と献血ルーム(新岐阜献血ルーム+多治見献血ルーム)の内訳により血液量全体(全血+成分)の合計値を出している。従って、成分献血の血液量については、母体、献血ルームの内訳により血液量全体から全血の血液量を差し引いて算出した。

※2 血液量の実績については、以下の内容による。
 200mL献血の血液量=200mL×200mL献血者数
 400mL献血の血液量=400mL×400mL献血者数
 成分献血の血液量:日本赤十字社の速報値(推計値)により記載。