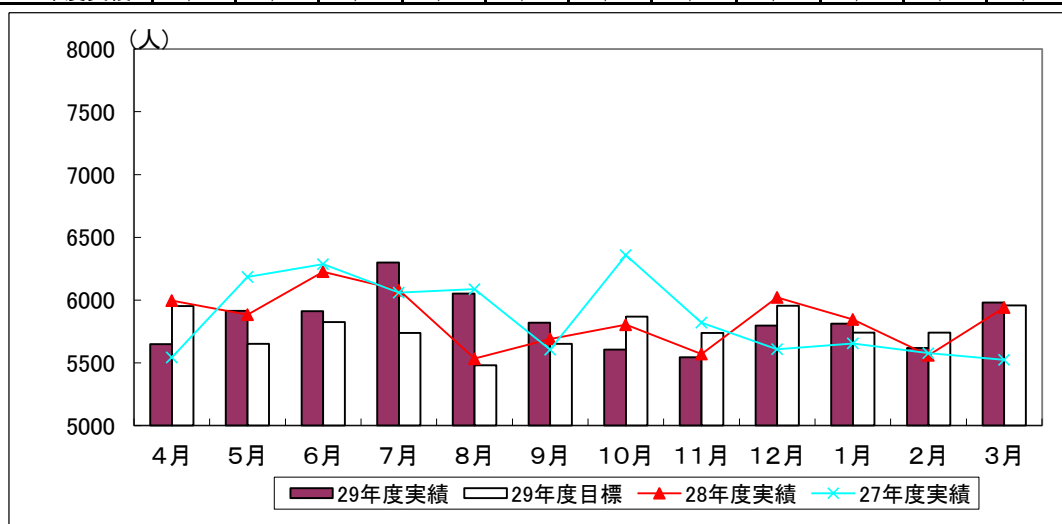


平成29年度 献血状況

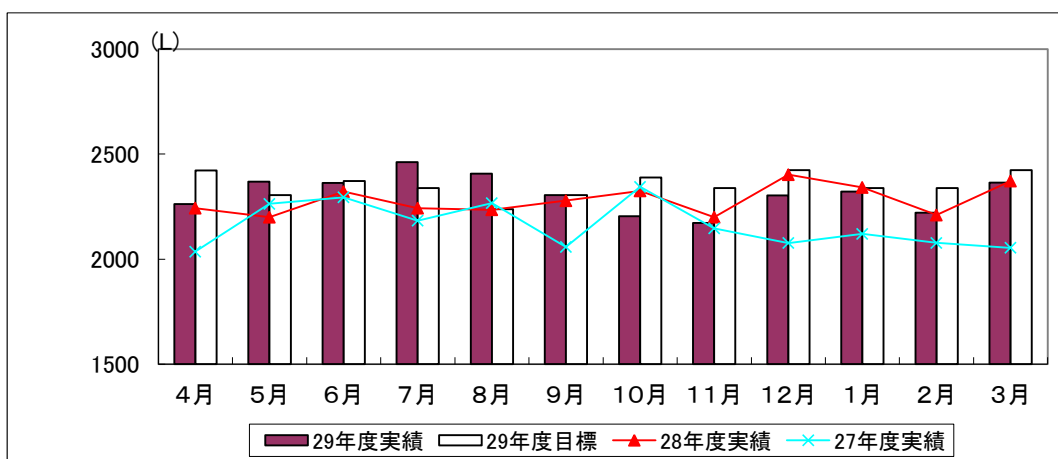
○総献血者数

	4月	5月	6月	7月	8月	9月	10月	11月	12月	1月	2月	3月	累計
29年度実績	5,648	5,915	5,911	6,298	6,052	5,819	5,604	5,544	5,797	5,811	5,619	5,981	69,999
29年度目標	5,953	5,652	5,824	5,738	5,479	5,652	5,867	5,738	5,955	5,740	5,740	5,956	69,294
目標達成率	94.9%	104.7%	101.5%	109.8%	110.5%	103.0%	95.5%	96.6%	97.3%	101.2%	97.9%	100.4%	101.0%
28年度実績	5,996	5,883	6,226	6,079	5,533	5,690	5,804	5,570	6,022	5,845	5,559	5,940	70,147
対前年比	94.2%	100.5%	94.9%	103.6%	109.4%	102.3%	96.6%	99.5%	96.3%	99.4%	101.1%	100.7%	99.8%
27年度実績	5,543	6,183	6,285	6,059	6,087	5,604	6,358	5,820	5,609	5,654	5,576	5,523	70,301



○総献血量

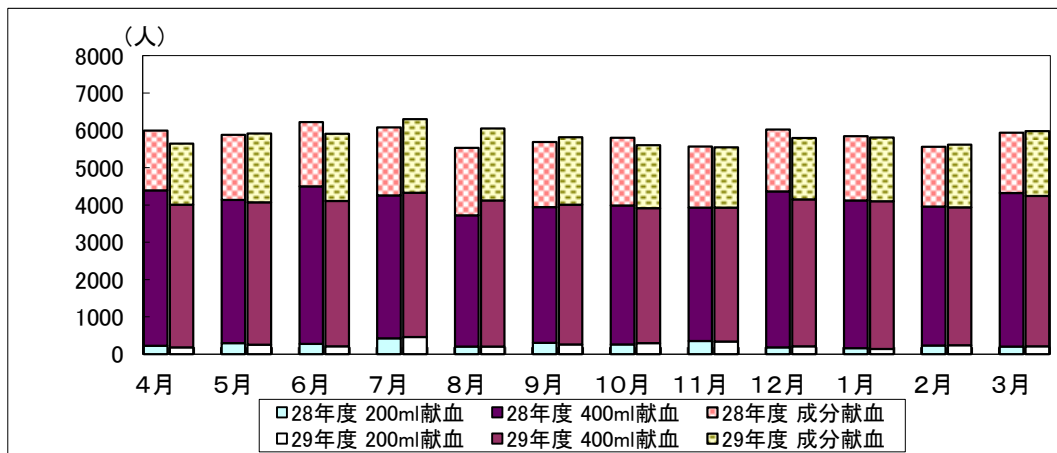
	4月	5月	6月	7月	8月	9月	10月	11月	12月	1月	2月	3月	累計
29年度実績	2,262.1	2,368.3	2,362.2	2,462.5	2,406.4	2,305.6	2,204.0	2,172.8	2,303.5	2,321.0	2,220.8	2,364.5	27,753.7
29年度目標	2,422	2,305	2,372	2,339	2,238	2,305	2,389	2,339	2,423	2,339	2,339	2,423	28,233
目標達成率	93.4%	102.7%	99.6%	105.3%	107.5%	100.0%	92.3%	92.9%	95.1%	99.2%	94.9%	97.6%	98.3%
28年度実績	2,242.5	2,199.8	2,321.7	2,242.7	2,235.3	2,278.4	2,324.7	2,199.6	2,402.1	2,341.7	2,210.4	2,371.3	28,051.9
対前年比	100.9%	107.7%	101.7%	109.8%	107.7%	101.2%	94.8%	98.8%	95.9%	99.1%	100.5%	99.7%	98.9%
27年度実績	2,036.1	2,263.5	2,294.7	2,182.8	2,266.8	2,058.0	2,344.3	2,146.1	2,076.6	2,120.8	2,077.2	2,054.2	25,921.0



※端数処理しているため、合計量と内訳の計とは必ずしも一致しない。

○献血種類別内訳（人数）及び400ml献血・成分献血の推進状況

	4月	5月	6月	7月	8月	9月	10月	11月	12月	1月	2月	3月	累計	
29年度	200ml献血	184	254	214	458	204	264	300	341	211	139	239	209	3,017
	400ml献血	3,827	3,820	3,892	3,872	3,918	3,742	3,612	3,586	3,940	3,963	3,701	4,037	45,910
	成分献血	1,637	1,841	1,805	1,968	1,930	1,813	1,692	1,617	1,646	1,709	1,679	1,735	21,072
	400ml献血割合 （対全血献血者）	95.4%	93.8%	94.8%	89.4%	95.1%	93.4%	92.3%	91.3%	94.9%	96.6%	93.9%	95.1%	93.8%
	成分献血割合 （対総献血者）	29.0%	31.1%	30.5%	31.2%	31.9%	31.2%	30.2%	29.2%	28.4%	29.4%	29.9%	29.0%	30.1%
28年度	200ml献血	229	300	273	423	201	304	259	352	186	163	231	208	3,129
	400ml献血	4,166	3,839	4,224	3,834	3,522	3,641	3,729	3,576	4,177	3,962	3,730	4,115	46,515
	成分献血	1,601	1,744	1,729	1,822	1,810	1,745	1,816	1,642	1,659	1,720	1,598	1,617	20,503
	400ml献血割合 （対全血献血者）	94.8%	92.8%	93.9%	90.1%	94.6%	92.3%	93.5%	91.0%	95.7%	96.0%	94.2%	95.2%	93.7%
	成分献血割合 （対総献血者）	26.7%	29.6%	27.8%	30.0%	32.7%	30.7%	31.3%	29.5%	27.5%	29.4%	28.7%	27.2%	29.2%

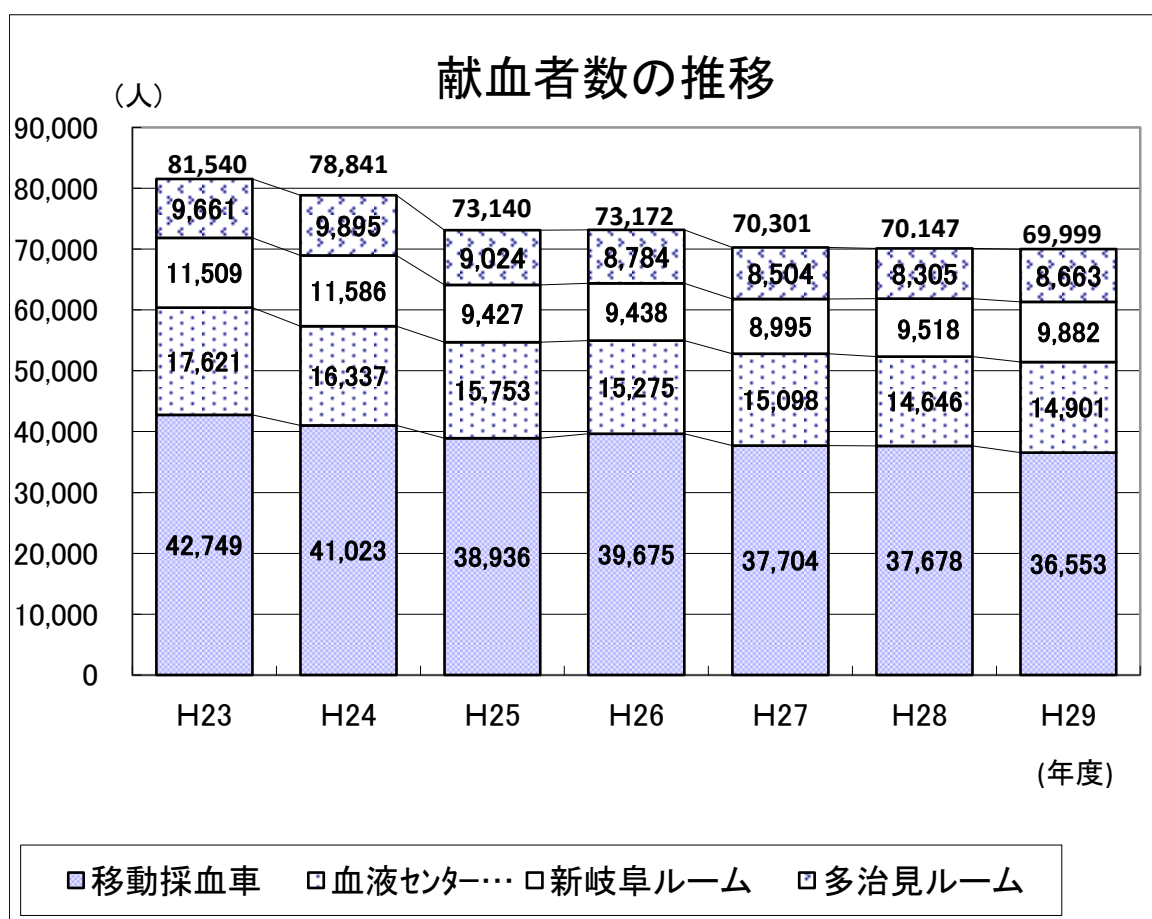


○新規/再来、不合格者の割合

	4月	5月	6月	7月	8月	9月	10月	11月	12月	1月	2月	3月	累計
受付者数	6,318	6,670	6,638	7,120	6,679	6,487	6,198	6,060	6,372	6,378	6,215	6,636	77,771
採血本数	5,648	5,915	5,911	6,298	6,052	5,819	5,604	5,544	5,797	5,811	5,619	5,981	69,999
新規	444	517	546	644	383	383	508	412	373	330	396	376	5,312
再来	5,204	5,398	5,365	5,654	5,669	5,436	5,096	5,132	5,424	5,481	5,223	5,605	64,687
再来者の割合	92.1%	91.3%	90.8%	89.8%	93.7%	93.4%	90.9%	92.6%	93.6%	94.3%	93.0%	93.7%	92.4%
不合格者数	670	755	727	822	627	668	594	516	575	567	596	655	7,772
血色素	347	424	364	445	344	325	237	210	206	247	292	339	3,780
その他	323	331	363	377	283	343	357	306	369	320	304	316	3,992
不合格者の割合	10.6%	11.3%	11.0%	11.5%	9.4%	10.3%	9.6%	8.5%	9.0%	8.9%	9.6%	9.9%	10.0%

受け入れ施設別献血状況（献血者数）

年度	移動採血車	血液センター (あかなべルーム)	新岐阜ルーム	多治見ルーム	合計
H23	42,749	17,621	11,509	9,661	81,540
H24	41,023	16,337	11,586	9,895	78,841
H25	38,936	15,753	9,427	9,024	73,140
H26	39,675	15,275	9,438	8,784	73,172
H27	37,704	15,098	8,995	8,504	70,301
H28	37,678	14,646	9,518	8,305	70,147
H29	36,553	14,901	9,882	8,663	69,999



平成29年度機関別献血実績(まとめ)

機 関	献 血 者 数 (人)											
	目 標 者 数				実 績				稼働数	献血者数 /日	目標達成率(%)	
	200mL	400mL	成分	計	200mL	400mL	成 分	計			全血	成分
岐阜市保健所	319	6,141	0	6,460	286	5,890	0	6,176	148.2	41.7	95.6	-
岐阜保健所	215	4,135	0	4,350	445	4,276	0	4,721	111.9	42.2	108.5	-
(内、本巣山県センター)					149	1,517	0	1,666	38.1	43.7		-
西濃保健所	288	5,527	0	5,815	247	5,783	0	6,030	129.2	46.7	103.7	-
(内、揖斐センター)					91	1,212	0	1,303	27.5	47.4		-
関保健所	134	2,579	0	2,713	263	2,862	0	3,125	75.7	41.3	115.2	-
(内、郡上センター)					54	560	0	614	16.0	38.4		-
可茂保健所	192	3,685	0	3,877	231	3,640	0	3,871	96.0	40.3	99.8	-
東濃保健所	66	1,269	0	1,335	159	1,105	0	1,264	33.0	38.3	94.7	-
恵那保健所	100	1,924	0	2,024	102	2,022	0	2,124	53.0	40.1	104.9	-
飛騨保健所	119	2,293	0	2,412	311	2,299	0	2,610	55.0	47.5	108.2	-
(内、下呂センター)					52	464	0	516	14.0	36.9		-
合 計	1,433	27,553	0	28,986	2,044	27,877	0	29,921	702.0	42.6	103.2	-
センター	377	7,247	0	7,624	175	6,457	0	6,632	168.0	39.5	87.0	-
移動採血車計	1,810	34,800	0	36,610	2,219	34,334	0	36,553	870.0	42.0	99.8	-
あかなべルーム	10	5,400	9,724	15,134	21	5,343	9,537	14,901	313.0	47.6	99.1	98.1
新岐阜献血ルーム	550	3,700	5,300	9,550	578	3,518	5,786	9,882	310.0	31.9	96.4	109.2
多治見ルーム	200	2,600	5,200	8,000	199	2,715	5,749	8,663	308.0	28.1	104.1	110.6
総 合 計	2,570	46,500	20,224	69,294	3,017	45,910	21,072	69,999	1,801.0	38.9	99.7	104.2

total 101.0%

献 血 血 液 量 (l)(推計値)										
目標献血血液量			実 績				稼働数	献血量/ 日	目標達成率(%)	
全血	成分	計	200mL	400mL	成分※1	計※2			全血	成分
2,520	0	2,520	57.2	2,356.0	0.0	2,413.2	148.2	16.3	95.8	-
1,697	0	1,697	89.0	1,710.4	0.0	1,799.4	111.9	16.1	106.0	-
			29.8	606.8	0.0	636.6	38.1	16.7		-
2,269	0	2,269	49.4	2,313.2	0.0	2,362.6	129.2	18.3	104.1	-
			18.2	484.8	0.0	503.0	27.5	18.3		-
1,058	0	1,058	52.6	1,144.8	0.0	1,197.4	75.7	15.8	113.2	-
			10.8	224.0	0.0	234.8	16.0	14.7		-
1,512	0	1,512	46.2	1,456.0	0.0	1,502.2	96.0	15.6	99.4	-
521	0	521	31.8	442.0	0.0	473.8	33.0	14.4	90.9	-
790	0	790	20.4	808.8	0.0	829.2	53.0	15.6	105.0	-
941	0	941	62.2	919.6	0.0	981.8	55.0	17.9	104.3	-
			10.4	185.6	0.0	196.0	14.0	14.0		-
11,308	0	11,308	408.8	11,150.8	0.0	11,559.6	702.0	16.5	102.2	-
2,974	0	2,974	35.0	2,582.8	0.0	2,617.8	168.0	15.6	88.0	-
14,282	0	14,282	443.8	13,733.6	0.0	14,177.4	870.0	16.3	99.3	-
2,162	4,373	6,535	4.2	2,137.2	3,942.8	6,084.16	313.0	19.4	99.0	90.2
1,590	2,398	3,988	115.6	1,407.2	4,843.6	7,492.16	310.0	12.1	95.8	102.1
1,080	2,348	3,428	39.8	1,086.0			308.0	104.2		
19,114	9,119	28,233	603.4	18,364.0	8,786.3	27,753.7	1801.0	15.4	99.2	96.4

total 98.3%

※1 日本赤十字社では、母体(あかなべルーム)と献血ルーム(新岐阜献血ルーム+多治見献血ルーム)の内訳により血液量全体(全血+成分)の合計値を出している。従って、成分献血の血液量については、母体、献血ルームの内訳により血液量全体から全血の血液量を差し引いて算出した。

※2 血液量の実績については、以下の内容による。
 200mL献血の血液量=200mL×200mL献血者数
 400mL献血の血液量=400mL×400mL献血者数
 固定施設の血液量の計:日本赤十字社の速報値(推計値)により記載。