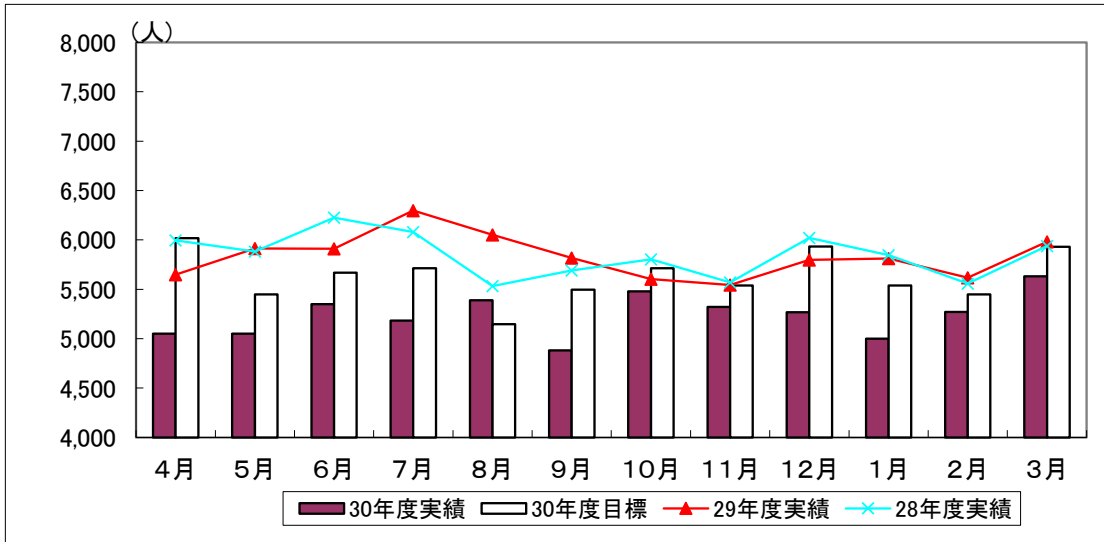


平成30年度 献血状況

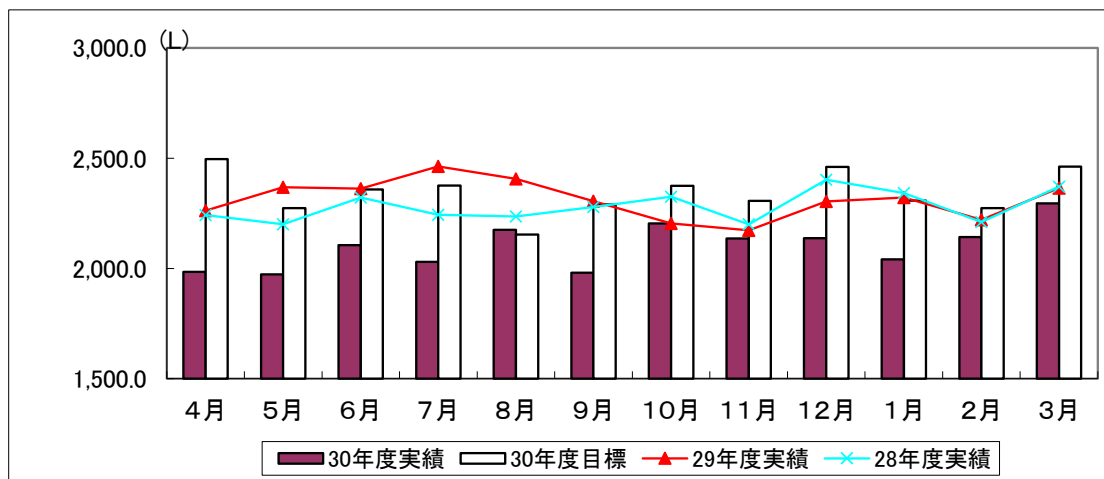
○総献血者数

	4月	5月	6月	7月	8月	9月	10月	11月	12月	1月	2月	3月	累計
30年度実績	5,051	5,050	5,350	5,184	5,389	4,883	5,479	5,322	5,269	5,000	5,271	5,633	62,881
30年度目標	6,018	5,449	5,669	5,715	5,146	5,496	5,715	5,539	5,933	5,539	5,450	5,931	67,600
目標達成率	83.9%	92.7%	94.4%	90.7%	104.7%	88.8%	95.9%	96.1%	88.8%	90.3%	96.7%	95.0%	93.0%
29年度実績	5,648	5,915	5,911	6,298	6,052	5,819	5,604	5,544	5,797	5,811	5,619	5,981	69,999
対前年比	89.4%	85.4%	90.5%	82.3%	89.0%	83.9%	97.8%	96.0%	90.9%	86.0%	93.8%	94.2%	89.8%
28年度実績	5,996	5,883	6,226	6,079	5,533	5,690	5,804	5,570	6,022	5,845	5,559	5,940	70,147



○総献血量

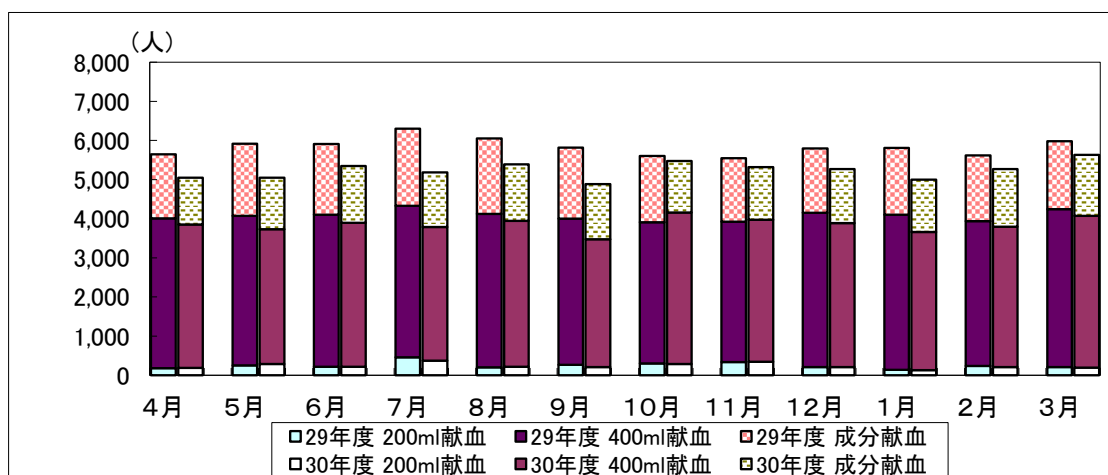
	4月	5月	6月	7月	8月	9月	10月	11月	12月	1月	2月	3月	累計
30年度実績	1,984.7	1,973.3	2,105.7	2,029.9	2,175.4	1,980.9	2,203.5	2,135.2	2,137.6	2,040.8	2,141.8	2,295.2	25,204.1
30年度目標	2,496	2,273	2,358	2,376	2,153	2,290	2,375	2,306	2,461	2,308	2,273	2,462	28,131
目標達成率	79.5%	86.8%	89.3%	85.4%	101.0%	86.5%	92.8%	92.6%	86.9%	88.4%	94.2%	93.2%	89.6%
29年度実績	2,262.1	2,368.3	2,362.2	2,462.5	2,406.4	2,305.6	2,204.0	2,172.8	2,303.5	2,321.0	2,220.8	2,364.5	27,753.7
対前年比	87.7%	83.3%	89.1%	82.4%	90.4%	85.9%	100.0%	98.3%	92.8%	87.9%	96.4%	97.1%	90.8%
28年度実績	2,242.5	2,199.8	2,321.7	2,242.7	2,235.3	2,278.4	2,324.7	2,199.6	2,402.1	2,341.7	2,210.4	2,371.3	28,051.9



※端数処理しているため、合計量と内訳の計とは必ずしも一致しない。

○献血種類別内訳（人数）及び400ml献血・成分献血の推進状況

	4月	5月	6月	7月	8月	9月	10月	11月	12月	1月	2月	3月	累計	
30年度	200ml献血	189	292	215	373	220	209	289	347	209	132	210	197	2,882
	400ml献血	3,666	3,438	3,682	3,415	3,725	3,268	3,873	3,625	3,679	3,527	3,584	3,875	43,357
	成分献血	1,196	1,320	1,453	1,396	1,444	1,406	1,317	1,350	1,381	1,341	1,477	1,561	16,642
	400ml献血割合 (対全血献血者)	95.1%	92.2%	94.5%	90.2%	94.4%	94.0%	93.1%	91.3%	94.6%	96.4%	94.5%	95.2%	93.8%
	成分献血割合 (対総献血者)	23.7%	26.1%	27.2%	26.9%	26.8%	28.8%	24.0%	25.4%	26.2%	26.8%	28.0%	27.7%	26.5%
29年度	200ml献血	184	254	214	458	204	264	300	341	211	139	239	209	3,017
	400ml献血	3,827	3,820	3,892	3,872	3,918	3,742	3,612	3,586	3,940	3,963	3,701	4,037	45,910
	成分献血	1,637	1,841	1,805	1,968	1,930	1,813	1,692	1,617	1,646	1,709	1,679	1,735	21,072
	400ml献血割合 (対全血献血者)	95.4%	93.8%	94.8%	89.4%	95.1%	93.4%	92.3%	91.3%	94.9%	96.6%	93.9%	95.1%	93.8%
	成分献血割合 (対総献血者)	29.0%	31.1%	30.5%	31.2%	31.9%	31.2%	30.2%	29.2%	28.4%	29.4%	29.9%	29.0%	30.1%

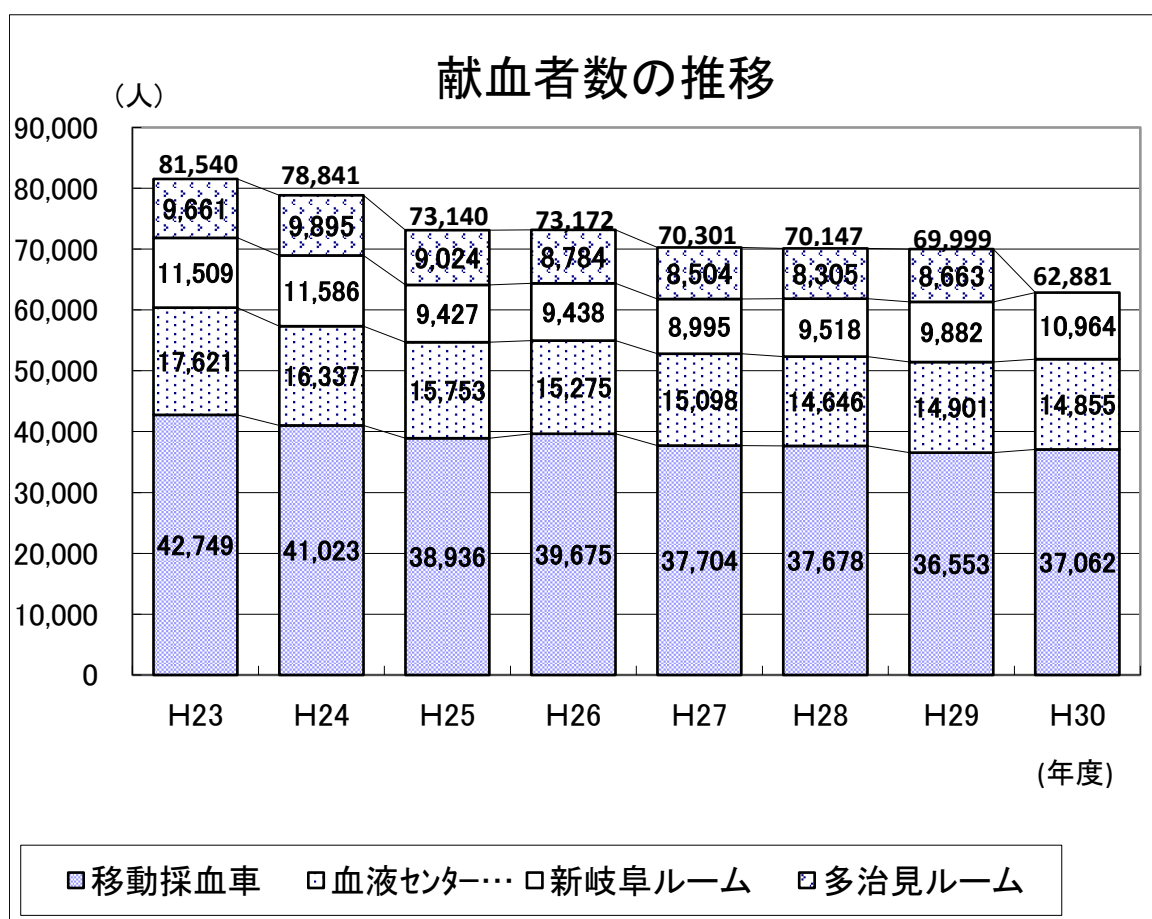


○新規/再来、不合格者の割合

	4月	5月	6月	7月	8月	9月	10月	11月	12月	1月	2月	3月	累計
受付者数	5,670	5,699	5,904	5,775	5,968	5,468	6,120	5,925	5,826	5,481	5,855	6,224	69,915
採血本数	5,051	5,050	5,350	5,184	5,389	4,883	5,479	5,322	5,269	5,000	5,271	5,633	62,881
新規	540	503	462	518	334	317	511	463	336	296	363	316	4,959
再来	4,511	4,547	4,888	4,666	5,055	4,566	4,968	4,859	4,933	4,704	4,908	5,317	57,922
再来者の割合	89.3%	90.0%	91.4%	90.8%	93.8%	93.5%	90.7%	91.3%	93.6%	94.1%	93.1%	94.4%	92.1%
不合格者数	619	649	554	591	579	585	641	603	557	481	584	591	7,034
血色素	303	353	294	311	328	331	343	280	265	230	301	303	3,642
その他	316	296	260	280	251	254	298	323	292	251	283	288	3,392
不合格者の割合	10.9%	11.4%	9.4%	10.2%	9.7%	10.7%	10.5%	10.2%	9.6%	8.8%	10.0%	10.5%	10.1%

受け入れ施設別献血状況（献血者数）

年度	移動採血車	血液センター (あかなべルーム)	新岐阜ルーム	多治見ルーム	合計
H23	42,749	17,621	11,509	9,661	81,540
H24	41,023	16,337	11,586	9,895	78,841
H25	38,936	15,753	9,427	9,024	73,140
H26	39,675	15,275	9,438	8,784	73,172
H27	37,704	15,098	8,995	8,504	70,301
H28	37,678	14,646	9,518	8,305	70,147
H29	36,553	14,901	9,882	8,663	69,999
H30	37,062	14,855	10,964	-	62,881



平成30年度機関別献血実績(まとめ)

機 関	献 血 者 数 (人)											
	目 標 者 数				実 績				稼働数	献血者数 /日	目標達成率(%)	
	200mL	400mL	成分	計	200mL	400mL	成 分	計			全血	成分
岐阜市保健所	240	5,959	0	6,199	350	5,071	0	5,421	137.5	39.4	87.4	-
岐阜保健所	172	4,274	0	4,446	427	4,173	0	4,600	104.5	44.0	103.5	-
(内、本巣山県センター)					149	1517	0	1,666	38.1	43.7		-
西濃保健所	231	5,727	0	5,958	244	5,955	0	6,199	135.0	45.9	104.0	-
(内、揖斐センター)					91	1212	0	1,303	27.5	47.4		-
関保健所	97	2,401	0	2,498	182	2,406	0	2,588	61.0	42.4	103.6	-
(内、郡上センター)					54	560	0	614	16.0	38.4		-
可茂保健所	166	4,106	0	4,272	226	3,619	0	3,845	97.0	39.6	90.0	-
東濃保健所	50	1,242	0	1,292	182	1,271	0	1,453	35.5	40.9	112.5	-
恵那保健所	75	1,853	0	1,928	94	1,817	0	1,911	48.0	39.8	99.1	-
飛騨保健所	97	2,401	0	2,498	256	2,257	0	2,513	56.0	44.9	100.6	-
(内、下呂センター)					52	464	0	516	14.0	36.9		-
合 計	1,128	27,983	0	29,091	1,961	26,569	0	28,530	674.5	42.3	98.1	-
センター	342	8,507	0	8,849	248	8,284	0	8,532	208.5	40.9	96.4	-
移動採血車計	1,470	36,470	0	37,940	2,209	34,853	0	37,062	883.0	42.0	97.7	-
あかなべルーム	10	5,400	12,580	17,990	75	5,427	9,353	14,855	312.0	47.6	101.7	74.3
新岐阜献血ルーム	550	3,700	7,420	11,670	598	3,077	7,289	10,964	310.0	35.4	86.5	98.2
総 合 計	2,030	45,570	20,000	67,600	2,882	43,357	16,642	62,881	1,505.0	41.8	97.1	83.2

total 93.0%

献 血 血 液 量 (l)(推計値)										
目標献血血液量			実 績				稼働数	献血量/ 日	目標達成率(%)	
全血	成分	計	200mL	400mL	成分※1	計※2			全血	成分
2,432	0	2,432	70.0	2,028.4	0.0	2,098.4	137.5	15.3	86.3	-
1,744	0	1,744	85.4	1,669.2	0.0	1,754.6	104.5	16.8	100.6	-
			29.8	606.8	0.0	636.6	38.1	16.7		-
2,337	0	2,337	48.8	2,382.0	0.0	2,430.8	135.0	18.0	104.0	-
			18.2	484.8	0.0	503.0	27.5	18.3		-
980	0	980	36.4	962.4	0.0	998.8	61.0	16.4	101.9	-
			10.8	224.0	0.0	234.8	16.0	14.7		-
1,676	0	1,676	45.2	1,447.6	0.0	1,492.8	97.0	15.4	89.1	-
507	0	507	36.4	508.4	0.0	544.8	35.5	15.3	107.5	-
756	0	756	18.8	726.8	0.0	745.6	48.0	15.5	98.6	-
980	0	980	51.2	902.8	0.0	954.0	56.0	17.0	97.3	-
			10.4	185.6	0.0	196.0	14.0	14.0		-
11,412	0	11,412	392.2	10,627.6	0.0	11,019.8	674.5	16.3	96.6	-
3,470	0	3,470	49.6	3,313.6	0.0	3,363.2	208.5	16.1	96.9	-
14,882	0	14,882	441.8	13,941.2	0.0	14,383.0	883.0	16.3	96.6	-
2,162	5,951	8,113	15.0	2,170.8	3,898.4	6,084.2	312.0	19.5	101.1	65.5
1,590	3,546	5,136	119.6	1,230.8	6,141.8	7,492.2	310.0	24.2	84.9	173.2
18,634	9,497	28,131	576.4	17,342.8	10,040.1	27,959.3	1505.0	18.6	96.2	105.7

total 99.4%

※1 日本赤十字社では、母体(あかなべルーム)と献血ルーム(新岐阜献血ルーム)の内訳により血液量全体(全血+成分)の合計値を出している。従って、成分献血の血液量については、母体、献血ルームの内訳により血液量全体から全血の血液量を差し引いて算出した。

※2 血液量の実績については、以下の内容による。
 200mL献血の血液量=200mL×200mL献血者数
 400mL献血の血液量=400mL×400mL献血者数
 固定施設の血液量の計:日本赤十字社の速報値(推計値)により記載。