

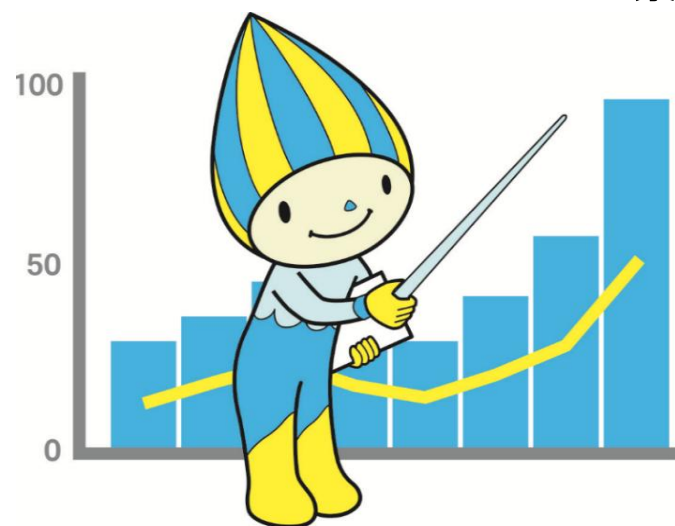


2026/6/22

全国・岐阜県の

# 経済指標

～ 景気を見る統計データ ～



令和8年6月  
岐阜県 総合企画部 統計課

## 《利用上のご注意》

### 1 表中の記号等

- (1) 数字の単位未満は原則として四捨五入です。したがって、年(四半期)計と月別の合計とは必ずしも一致しません。  
 (2) 表の符号の用法は次のとおりです。  
 [―] 該当数値なし […] 不詳 [□] 速報数値 [O] 単位未満 [B] 不連続  
 (3) 増減率は、対前年(期、月)に対する伸び率を表します。

### 2 当資料は各機関が公表した全国、岐阜県の主要経済指標を収録しています。

季節調整替え、基準改定、速報の確報化、誤計数の判明等により、計数が過去に遡って訂正される可能性がありますので、利用の際には、資料出所等で数値の確認をお願いします。

### 3 資料の出所等

#### (1) 全国

| 項目               | 摘要                              | 資料出所             |
|------------------|---------------------------------|------------------|
| 景気動向指数           | 景気動向指数                          | 内閣府              |
| 鉱工業指数            | 鉱工業生産・出荷・在庫指数                   | 経済産業省            |
| 第3次産業活動指数        | 第3次産業総合                         | 経済産業省            |
| 消費支出             | 家計調査(二人以上の世帯、名目増減率)             | 総務省              |
| 百貨店・スーパー販売額      | 商業動態統計                          | 経済産業省            |
| コンビニエンスストア販売額    |                                 |                  |
| 新車販売台数(除く軽)      | 新車車種別登録台数                       | (一社)日本自動車販売協会連合会 |
| 新車販売台数(軽自動車)     | 軽自動車新車販売速報                      | (一社)全国軽自動車協会連合会  |
| 現金給与総額(平均賃金)     | 毎月勤労統計調査(30人以上事業所、調査産業計)        | 厚生労働省            |
| 新設住宅着工戸数         | 住宅着工統計                          | 国土交通省            |
| 公共工事請負金額         | 公共工事前払金保証統計                     | 東日本建設業保証(株)      |
| 機械受注             | 機械受注統計(船舶・電力を除く民需)              | 内閣府              |
| 企業物価指数           | 国内企業物価指数(総平均)                   | 日本銀行             |
| 消費者物価指数          | 消費者物価指数                         | 総務省              |
| 有効求人倍率<br>新規求人倍率 | 一般職業紹介状況<br>(新規学卒者を除きパートタイムを含む) | 厚生労働省            |
| 完全失業率            | 労働力調査                           | 総務省              |
| 常用雇用             | 毎月勤労統計調査(30人以上事業所、製造業)          | 厚生労働省            |
| 所定外労働時間          |                                 |                  |
| 企業倒産件数、負債総額      | 全国企業倒産状況                        | (株)東京商工リサーチ      |
| マネーストック(M2)      | 通貨関連統計                          | 日本銀行             |
| 通関実績             | 貿易統計                            | 財務省              |

#### (2) 岐阜県

| 項目                  | 摘要  | 資料出所                 |
|---------------------|---|----------------------|
| 人口、世帯、社会増減数         | 岐阜県人口動態統計調査                                 | 統計課                  |
| 景気動向指数              | 岐阜県景気動向指数                                   | 統計課                  |
| 中小企業景況D I           | 県内中小企業の景況動向                                 | 岐阜県中小企業団体中央会         |
| 鉱工業指数               | 岐阜県鉱工業指数                                    | 統計課                  |
| 消費支出                | 総務省「家計調査」(二人以上の世帯)の岐阜市分。<br>名目増減率。消費水準は実質値。 | 総務省                  |
| 消費水準                |   |                      |
| 百貨店・スーパー販売額         | 商業動態統計                                      | 経済産業省                |
| 新車販売台数(除く軽)         | 車種別新車販売台数                                   | (一社)日本自動車販売協会連合会岐阜支部 |
| 新車販売台数(軽自動車)        | 軽自動車新車新規車種別・銘柄別・都道府県別検査<br>(販売)台数           | (一社)全国軽自動車協会連合会      |
| 現金給与総額(平均賃金)        | 毎月勤労統計地方調査<br>(30人以上事業所、調査産業計、増減率は指数比較)     | 統計課                  |
| 新設住宅着工戸数            | 建築着工統計                                      | 国土交通省                |
| 公共工事請負金額            | 前払金保証取扱高                                    | 東日本建設業保証(株)岐阜支店      |
| 着工建築物床面積            | 建築着工統計                                      | 国土交通省                |
| 消費者物価指数             | 消費者物価指数(岐阜市)                                | 総務省                  |
| 有効求人倍率<br>新規求人倍率    | 一般職業紹介状況(学卒を除きパートを含む)                       | 岐阜労働局                |
| 月間有効求職者数<br>月間有効求人数 |   |                      |
| 完全失業率               | 労働力調査(モデル推計値)                               | 総務省                  |
| 雇用保険受給者             | 労働マトリックス                                    | 岐阜労働局                |
| 常用雇用                | 毎月勤労統計地方調査(30人以上事業所、製造業)                    | 統計課                  |
| 所定外労働時間             |   |                      |
| 企業倒産件数、負債総額         | 岐阜県企業倒産状況                                   | (株)東京商工リサーチ岐阜支社      |
| 預金残高、貸出残高           | 預金・貸出関連統計<br>(都道府県別預・貸出金。国内銀行)              | 日本銀行                 |

1. 全国

1. 全国

| 区分               | 景況     |        | 生産              |       |                   |       |                  |       |                   |     | 個人消費              |       |             |       |       |       |
|------------------|--------|--------|-----------------|-------|-------------------|-------|------------------|-------|-------------------|-----|-------------------|-------|-------------|-------|-------|-------|
|                  | 景気動向指数 |        | 鉱工業指数(生産)       |       |                   |       | 第3次産業活動指数        |       |                   |     | 消費支出<br>(二人以上の世帯) |       | 百貨店・スーパー販売額 |       |       |       |
|                  | (CI一致) | (DI一致) | ※季調済指数は対前月・前期比較 |       | ※原指数は対前年同月・前年同期比較 |       | ※季調済指数は対前月・前期比較  |       | ※原指数は対前年同月・前年同期比較 |     |                   |       | (既存店)       |       | (既存店) |       |
|                  | 指数     | 指数     | 季調済指数           | 前月比   | 原指数               | 前年比   | 季調済指数            | 前月比   | 原指数               | 前年比 | 実額                | 増減率   | 増減率         | 増減率   | 増減率   | 増減率   |
| 単位               | 2年=100 |        | 2年=100          | %     | 2年=100            | %     | 2019-2020年平均=100 | %     | 2019-2020年平均=100  | %   | 円                 | %     | %           | %     | %     | %     |
| 令和5年             | 115.1  | 65.0   |                 |       | 103.9             | ▲ 1.3 |                  |       | 101.2             | 1.9 | 293,997           | 1.1   | 4.6         |       |       |       |
| 令和6年             | 114.6  | 75.0   |                 |       | 101.2             | ▲ 2.6 |                  |       | 102.5             | 1.3 | 300,243           | 2.1   | 3.6         |       |       |       |
| 令和7年             | 115.4  | 35.0   |                 |       | 100.9             | ▲ 0.3 |                  |       | 104.6             | 2.0 | 314,001           | 4.6   | 2.8         | 1.5   | ▲ 1.8 | ▲ 1.5 |
| (令和7年)           |        |        |                 |       |                   |       |                  |       |                   |     |                   |       |             |       |       |       |
| 1～3月             | 116.2  | 35.0   | 101.8           | 0.0   | 100.6             | 0.7   | 104.0            | 1.3   | 104.3             | 1.7 | 311,755           | 5.3   | 3.1         | 2.0   | ▲ 0.4 | 0.1   |
| 4～6月             | 115.7  | 50.0   | 101.3           | ▲ 0.5 | 99.0              | 0.0   | 104.7            | 0.7   | 102.6             | 2.5 | 312,407           | 6.0   | 1.8         | 0.6   | ▲ 6.8 | ▲ 6.5 |
| 7～9月             | 114.7  | 40.0   | 100.2           | ▲ 1.1 | 100.2             | ▲ 0.7 | 105.0            | 0.3   | 104.9             | 2.0 | 307,629           | 5.3   | 2.7         | 1.4   | ▲ 1.4 | ▲ 1.1 |
| 10～12月<br>(令和8年) | 115.1  | 35.0   | 100.5           | 0.3   | 103.8             | ▲ 1.0 | 105.2            | 0.2   | 106.8             | 2.2 | 324,212           | 2.0   | 3.6         | 1.9   | 0.8   | 1.0   |
| 1～3月             | 117.1  | 80.0   | 103.0           | 2.5   | 101.8             | 1.2   | 106.1            | 0.9   | 106.5             | 2.1 | 310,558           | ▲ 0.4 | 2.2         | 1.7   | 2.0   | 2.7   |
| (令和7年)           |        |        |                 |       |                   |       |                  |       |                   |     |                   |       |             |       |       |       |
| 1月               | 116.2  | 40.0   | 101.9           | 0.9   | 94.3              | 2.1   | 103.9            | 1.1   | 99.5              | 2.8 | 305,521           | 5.5   | 4.8         | 3.6   | 4.4   | 5.0   |
| 2月               | 116.5  | 50.0   | 102.0           | 0.1   | 97.5              | 0.3   | 104.4            | 0.5   | 99.1              | 0.3 | 290,511           | 3.8   | 1.7         | 0.7   | ▲ 2.0 | ▲ 1.7 |
| 3月               | 115.8  | 35.0   | 101.4           | ▲ 0.6 | 110.0             | 0.0   | 103.6            | ▲ 0.8 | 114.2             | 1.8 | 339,232           | 6.4   | 2.6         | 1.7   | ▲ 3.2 | ▲ 2.9 |
| 4月               | 115.7  | 25.0   | 100.5           | ▲ 0.9 | 99.8              | ▲ 0.7 | 104.5            | 0.9   | 102.1             | 2.2 | 325,717           | 4.0   | 2.7         | 1.5   | ▲ 4.9 | ▲ 4.5 |
| 5月               | 115.8  | 25.0   | 101.8           | 1.3   | 94.5              | ▲ 2.9 | 104.7            | 0.2   | 100.8             | 1.9 | 316,085           | 8.9   | 1.8         | 0.6   | ▲ 7.2 | ▲ 7.0 |
| 6月               | 115.7  | 50.0   | 101.5           | ▲ 0.3 | 102.7             | 3.4   | 104.8            | 0.1   | 104.8             | 3.1 | 295,419           | 5.2   | 1.0         | ▲ 0.1 | ▲ 8.0 | ▲ 7.7 |
| 7月               | 115.0  | 40.0   | 100.5           | ▲ 1.0 | 106.2             | ▲ 1.5 | 104.8            | 0.0   | 106.0             | 1.5 | 305,694           | 5.1   | 1.6         | 0.4   | ▲ 6.6 | ▲ 6.1 |
| 8月               | 113.9  | 10.0   | 99.2            | ▲ 1.3 | 88.4              | ▲ 3.3 | 105.1            | 0.3   | 102.0             | 1.9 | 313,977           | 5.5   | 3.3         | 1.8   | 2.4   | 2.5   |
| 9月               | 115.1  | 40.0   | 101.0           | 1.8   | 105.9             | 2.2   | 105.1            | 0.0   | 106.8             | 2.9 | 303,214           | 5.3   | 3.4         | 1.9   | 1.2   | 1.4   |
| 10月              | 115.7  | 70.0   | 101.6           | 0.6   | 107.3             | 0.1   | 105.8            | 0.7   | 105.9             | 3.2 | 306,872           | 0.3   | 5.1         | 3.4   | 4.0   | 4.2   |
| 11月              | 114.9  | 80.0   | 99.6            | ▲ 2.0 | 99.1              | ▲ 4.2 | 105.3            | ▲ 0.5 | 103.1             | 1.5 | 314,242           | 6.3   | 4.9         | 3.2   | 0.7   | 0.9   |
| 12月<br>(令和8年)    | 114.6  | 35.0   | 100.2           | 0.6   | 105.0             | 0.9   | 104.6            | ▲ 0.7 | 111.4             | 2.0 | 351,522           | ▲ 0.3 | 1.4         | ▲ 0.1 | ▲ 1.2 | ▲ 1.1 |
| 1月               | 117.9  | 80.0   | 104.5           | 4.3   | 95.0              | 0.7   | 106.7            | 2.0   | 101.7             | 2.2 | 307,584           | 0.7   | 3.1         | 2.6   | 2.2   | 2.4   |
| 2月               | 116.5  | 65.0   | 102.4           | ▲ 2.0 | 97.9              | 0.4   | 105.9            | ▲ 0.7 | 100.6             | 1.5 | 289,391           | ▲ 0.4 | 2.1         | 1.4   | 1.6   | 2.0   |
| 3月               | 116.8  | 80.0   | 102.0           | ▲ 0.4 | 112.6             | 2.4   | 105.7            | ▲ 0.2 | 117.2             | 2.6 | 334,701           | ▲ 1.3 | 1.5         | 1.1   | 2.3   | 3.5   |
| 4月               | 117.9  | 43.8   | 102.8           | 0.8   | 102.1             | 2.3   |                  |       |                   |     | 328,969           | 1.0   | 2.4         | 2.0   | 4.5   | 5.6   |
| 5月               |        |        |                 |       |                   |       |                  |       |                   |     |                   |       |             |       |       |       |

1. 全国

| 区 分              | 個人消費（続き）   |            |                  |                        |        |                |        | 賃 金                  |            | 住 宅      |        | 公共工事                              |        |             |      |
|------------------|------------|------------|------------------|------------------------|--------|----------------|--------|----------------------|------------|----------|--------|-----------------------------------|--------|-------------|------|
|                  | スーパー販売額    |            | コンビニ販売額<br>(既存店) | 新車販売台数<br>(除く軽) (軽自動車) |        |                |        | 現金給与総額<br>(産業計30人以上) |            | 新設住宅着工戸数 |        | 公共工事請負金額<br>※会計期間を4月1日～3月31日として集計 |        |             |      |
|                  | 増減率        | 増減率        |                  | 実数<br>台                | 増減率    | 実数<br>台        | 増減率    | 指数<br>2年=100         | 増減率        | 実数<br>戸  | 増減率    | 単月<br>百万円                         | 増減率    | 年度累計<br>百万円 | 増減率  |
|                  |            |            | %                |                        |        |                |        |                      |            |          |        |                                   |        |             |      |
| 令和5年             | 3.3        | 2.4        | 4.4              | 3,034,167              | 18.4   | 1,744,919      | 6.5    | 105.9                | 1.8        | 819,623  | ▲ 4.6  |                                   |        | 14,740,516  | 5.3  |
| 令和6年             | 2.6        | 2.2        | 1.2              | 2,863,626              | ▲ 5.6  | 1,557,868      | ▲ 10.7 | 108.9                | 3.3        | 792,195  | ▲ 3.3  |                                   |        | 15,205,442  | 3.2  |
| 令和7年             | 4.7        | 2.7        | 3.4              | 2,898,417              | 1.2    | 1,667,360      | 7.0    | 111.7                | 2.6        | 740,667  | ▲ 6.5  |                                   |        | 16,849,502  | 10.8 |
| (令和7年)           |            |            |                  |                        |        |                |        |                      |            |          |        |                                   |        |             |      |
| 1～3月             | 4.5        | 2.8        | 2.9              | 831,579                | 11.3   | 453,773        | 18.1   | 91.2                 | 2.6        | 206,519  | 13.3   | 2,979,500                         | ▲ 3.6  | 15,205,442  | 3.2  |
| 4～6月             | 5.2        | 3.5        | 4.2              | 668,150                | 2.7    | 391,959        | 13.4   | 118.9                | 2.8        | 155,381  | ▲ 25.6 | 6,285,048                         | 9.5    | 6,285,048   | 9.5  |
| 7～9月             | 4.2        | 2.3        | 3.3              | 704,181                | ▲ 5.6  | 415,766        | ▲ 2.4  | 104.5                | 2.8        | 185,254  | ▲ 8.9  | 4,210,878                         | 8.6    | 10,495,927  | 9.1  |
| 10～12月<br>(令和8年) | 4.8        | 2.4        | 3.0              | 694,507                | ▲ 3.5  | 405,862        | 1.0    | 132.2                | 2.4        | 193,513  | ▲ 2.1  | 2,857,836                         | 9.6    | 13,353,764  | 9.2  |
| 1～3月             | 2.3        | 1.4        | 2.1              | 778,478                | ▲ 6.4  | 474,879        | 4.7    | 94.4                 | 3.5        | 177,023  | ▲ 14.3 | 3,495,737                         | 17.3   | 16,849,502  | 10.8 |
| (令和7年)           |            |            |                  |                        |        |                |        |                      |            |          |        |                                   |        |             |      |
| 1月               | 5.0        | 3.0        | 4.1              | 238,906                | 10.1   | 137,352        | 16.4   | 89.7                 | 2.2        | 56,134   | ▲ 4.6  | 566,185                           | ▲ 1.3  | 12,792,126  | 4.6  |
| 2月               | 3.2        | 1.6        | 0.3              | 262,755                | 15.9   | 146,593        | 24.2   | 88.7                 | 3.3        | 60,583   | 2.4    | 691,353                           | ▲ 22.5 | 13,483,480  | 2.8  |
| 3月               | 5.1        | 3.6        | 4.1              | 329,918                | 8.8    | 169,828        | 14.6   | 95.1                 | 2.1        | 89,802   | 39.6   | 1,721,962                         | 6.0    | 15,205,442  | 3.2  |
| 4月               | 5.6        | 3.9        | 3.4              | 217,064                | 4.6    | 125,814        | 22.4   | 92.7                 | 2.4        | 56,188   | ▲ 26.6 | 2,725,431                         | 12.0   | 2,725,431   | 12.0 |
| 5月               | 5.4        | 3.6        | 4.2              | 203,523                | 0.9    | 120,546        | 8.8    | 92.6                 | 1.2        | 43,237   | ▲ 34.4 | 1,654,068                         | 4.0    | 4,379,499   | 8.9  |
| 6月               | 4.8        | 3.1        | 5.1              | 247,563                | 2.5    | 145,599        | 10.3   | 171.3                | 3.8        | 55,956   | ▲ 15.6 | 1,905,549                         | 10.8   | 6,285,048   | 9.5  |
| 7月               | 4.9        | 3.1        | 3.6              | 252,196                | ▲ 4.2  | 138,316        | ▲ 2.6  | 130.5                | 3.6        | 61,409   | ▲ 9.7  | 1,676,497                         | 9.5    | 7,961,545   | 9.5  |
| 8月               | 3.6        | 1.6        | 3.3              | 186,594                | ▲ 10.6 | 114,625        | ▲ 4.3  | 91.1                 | 1.7        | 60,275   | ▲ 9.8  | 1,099,597                         | 2.7    | 9,061,143   | 8.6  |
| 9月               | 4.2        | 2.1        | 3.0              | 265,391                | ▲ 3.3  | 162,825        | ▲ 0.9  | 91.8                 | 2.6        | 63,570   | ▲ 7.3  | 1,434,784                         | 12.5   | 10,495,927  | 9.1  |
| 10月              | 5.6        | 3.0        | 2.6              | 247,883                | ▲ 4.3  | 147,306        | 2.9    | 92.5                 | 2.9        | 71,871   | 3.2    | 1,332,735                         | 18.1   | 11,828,663  | 10.1 |
| 11月              | 6.7        | 4.2        | 3.9              | 234,715                | ▲ 6.1  | 135,006        | ▲ 3.4  | 96.3                 | 2.0        | 59,524   | ▲ 8.5  | 745,187                           | ▲ 6.8  | 12,573,850  | 8.9  |
| 12月<br>(令和8年)    | 2.6        | 0.3        | 2.5              | 211,909                | 0.6    | 123,550        | 3.8    | 207.9                | 2.4        | 62,118   | ▲ 1.3  | 779,913                           | 14.9   | 13,353,764  | 9.2  |
| 1月               | 3.4        | 2.7        | 1.8              | 228,832                | ▲ 4.2  | 138,920        | 1.1    | 92.2                 | 2.8        | 55,898   | ▲ 0.4  | 617,973                           | 9.1    | 13,971,737  | 9.2  |
| 2月               | 2.2        | 1.1        | 2.2              | 243,670                | ▲ 7.3  | 151,295        | 3.2    | 92.4                 | 4.2        | 57,630   | ▲ 4.9  | 854,666                           | 23.6   | 14,826,404  | 10.0 |
| 3月               | 1.3        | 0.2        | 2.3              | 305,976                | ▲ 7.3  | 184,664        | 8.7    | 98.5                 | 3.6        | 63,495   | ▲ 29.3 | 2,023,098                         | 17.5   | 16,849,502  | 10.8 |
| 4月               | <u>1.7</u> | <u>0.8</u> | <u>0.8</u>       | 255,370                | 17.6   | 118,582        | ▲ 5.7  | <u>96.5</u>          | <u>4.1</u> | 62,569   | 11.4   | 2,854,075                         | 4.7    | 2,854,075   | 4.7  |
| 5月               |            |            |                  | 214,994                | 5.6    | <u>118,003</u> | ▲ 2.1  |                      |            |          |        |                                   |        |             |      |

1. 全国

| 区 分    | 設備投資             | 物 価    |     |                          |     | 雇用・労働               |                     |                    |                    |       |                       | 企業倒産  |                        |        |                      |        |     |
|--------|------------------|--------|-----|--------------------------|-----|---------------------|---------------------|--------------------|--------------------|-------|-----------------------|-------|------------------------|--------|----------------------|--------|-----|
|        | 機械受注<br>(除船舶・電力) | 企業物価指数 |     | 消費者物価指数<br>(総合)<br>(原数値) |     | 有効求人<br>倍率<br>(季調済) | 新規求人<br>倍率<br>(季調済) | 完全失業<br>率<br>(季調済) | 常用雇用<br>(製造業30人以上) |       | 所定外労働時間<br>(製造業30人以上) |       | 企業倒産件数<br>(負債総額1千万円以上) |        | 負債総額<br>(負債総額1千万円以上) |        |     |
|        |                  | 増減率    | 指数  | 増減率                      | 指数  |                     |                     |                    | 増減率                | 指数    | 増減率                   | 指数    | 増減率                    | 件      | 増減率                  | 実額     | 増減率 |
| 単 位    | %                | 2年=100 | %   | 2年=100                   | %   | 倍                   | 倍                   | %                  | 2年=100             | %     | 2年=100                | %     | 件                      | %      | 百万円                  | %      |     |
| 令和5年   | ▲ 3.6            | 119.9  | 4.4 | 105.6                    | 3.2 | 1.31                | 2.29                | 2.6                | 97.7               | 0.2   | 113.3                 | ▲ 5.3 | 8,690                  | 35.1   | 2,402,645            | 3.0    |     |
| 令和6年   | 1.5              | 122.8  | 2.4 | 108.5                    | 2.7 | 1.25                | 2.25                | 2.5                | 97.8               | 0.1   | 109.1                 | ▲ 3.5 | 10,006                 | 15.1   | 2,343,538            | ▲ 2.4  |     |
| 令和7年   | 6.6              | 126.7  | 3.2 | 111.9                    | 3.2 | 1.22                | 2.20                | 2.5                | 97.8               | 0.0   | 110.8                 | 1.6   | 10,300                 | 2.9    | 1,592,190            | ▲ 32.0 |     |
| (令和7年) |                  |        |     |                          |     |                     |                     |                    |                    |       |                       |       |                        |        |                      |        |     |
| 1～3月   | 5.6              | 125.8  | 4.2 | 111.0                    | 3.8 | 1.25                | 2.29                | 2.5                | 97.1               | ▲ 0.1 | 109.4                 | 2.2   | 2,457                  | 5.9    | 391,312              | 8.4    |     |
| 4～6月   | 6.3              | 126.5  | 3.3 | 111.7                    | 3.4 | 1.23                | 2.21                | 2.5                | 98.3               | 0.0   | 108.2                 | 2.4   | 2,533                  | ▲ 3.0  | 298,894              | ▲ 16.9 |     |
| 7～9月   | 6.6              | 126.7  | 2.6 | 112.0                    | 2.9 | 1.21                | 2.16                | 2.5                | 98.0               | 0.1   | 109.0                 | 0.3   | 2,639                  | 6.2    | 393,878              | ▲ 61.2 |     |
| 10～12月 | 8.1              | 127.9  | 2.6 | 113.0                    | 2.7 | 1.19                | 2.14                | 2.6                | 97.7               | 0.1   | 116.4                 | 1.3   | 2,671                  | 3.0    | 508,106              | ▲ 16.3 |     |
| (令和8年) |                  |        |     |                          |     |                     |                     |                    |                    |       |                       |       |                        |        |                      |        |     |
| 1～3月   | 12.6             | 128.9  | 2.5 | 112.6                    | 1.4 | 1.19                | 2.12                | 2.7                | 97.2               | 0.1   | 112.7                 | 3.0   | 2,662                  | 8.3    | 367,837              | ▲ 5.9  |     |
| (令和7年) |                  |        |     |                          |     |                     |                     |                    |                    |       |                       |       |                        |        |                      |        |     |
| 1月     | 4.4              | 125.5  | 4.2 | 111.2                    | 4.0 | 1.25                | 2.30                | 2.5                | 97.3               | ▲ 0.1 | 103.7                 | 3.0   | 840                    | 19.8   | 121,449              | 53.4   |     |
| 2月     | 1.5              | 125.8  | 4.3 | 110.8                    | 3.7 | 1.25                | 2.31                | 2.4                | 97.1               | ▲ 0.1 | 111.9                 | 2.7   | 764                    | 7.3    | 171,277              | 22.6   |     |
| 3月     | 8.4              | 126.2  | 4.3 | 111.1                    | 3.6 | 1.25                | 2.27                | 2.5                | 97.0               | 0.0   | 112.7                 | 1.3   | 853                    | ▲ 5.8  | 98,586               | ▲ 30.6 |     |
| 4月     | 6.6              | 126.6  | 3.9 | 111.5                    | 3.6 | 1.25                | 2.26                | 2.5                | 98.3               | 0.0   | 112.7                 | 3.4   | 828                    | 5.7    | 102,802              | ▲ 9.3  |     |
| 5月     | 4.4              | 126.5  | 3.1 | 111.8                    | 3.5 | 1.23                | 2.18                | 2.5                | 98.3               | 0.0   | 103.7                 | 2.2   | 857                    | ▲ 15.0 | 90,389               | ▲ 33.9 |     |
| 6月     | 7.6              | 126.4  | 2.8 | 111.7                    | 3.3 | 1.22                | 2.18                | 2.5                | 98.3               | 0.0   | 108.2                 | 1.4   | 848                    | 3.4    | 105,703              | ▲ 3.8  |     |
| 7月     | 4.9              | 126.7  | 2.5 | 111.9                    | 3.1 | 1.22                | 2.18                | 2.3                | 98.0               | ▲ 0.2 | 112.7                 | 1.3   | 961                    | 0.8    | 167,035              | ▲ 78.6 |     |
| 8月     | 1.6              | 126.4  | 2.6 | 112.1                    | 2.7 | 1.21                | 2.15                | 2.6                | 98.0               | 0.1   | 104.5                 | 0.0   | 805                    | 11.3   | 114,373              | 12.8   |     |
| 9月     | 11.6             | 127.0  | 2.8 | 112.0                    | 2.9 | 1.20                | 2.13                | 2.6                | 97.9               | 0.2   | 109.7                 | ▲ 0.6 | 873                    | 8.1    | 112,470              | ▲ 15.2 |     |
| 10月    | 12.5             | 127.6  | 2.7 | 112.8                    | 3.0 | 1.19                | 2.12                | 2.6                | 97.7               | 0.1   | 116.4                 | 0.6   | 965                    | 6.1    | 127,521              | ▲ 49.5 |     |
| 11月    | ▲ 6.4            | 128.0  | 2.7 | 113.2                    | 2.9 | 1.19                | 2.14                | 2.6                | 97.8               | 0.2   | 117.9                 | 1.3   | 778                    | ▲ 7.4  | 82,403               | ▲ 48.5 |     |
| 12月    | 16.8             | 128.1  | 2.4 | 113.0                    | 2.1 | 1.20                | 2.14                | 2.6                | 97.7               | 0.2   | 114.9                 | 2.0   | 928                    | 10.2   | 298,182              | 53.6   |     |
| (令和8年) |                  |        |     |                          |     |                     |                     |                    |                    |       |                       |       |                        |        |                      |        |     |
| 1月     | 13.7             | 128.5  | 2.4 | 112.9                    | 1.5 | 1.18                | 2.11                | 2.7                | 97.4               | 0.1   | 106.7                 | 2.9   | 887                    | 5.5    | 119,815              | ▲ 1.3  |     |
| 2月     | 24.7             | 128.5  | 2.1 | 112.2                    | 1.3 | 1.19                | 2.10                | 2.6                | 97.2               | 0.1   | 114.2                 | 2.1   | 851                    | 11.3   | 133,160              | ▲ 22.2 |     |
| 3月     | 5.9              | 129.7  | 2.8 | 112.7                    | 1.5 | 1.18                | 2.15                | 2.7                | 97.0               | 0.0   | 117.2                 | 4.0   | 924                    | 8.3    | 114,862              | 16.5   |     |
| 4月     |                  | 133.3  | 5.3 | 113.0                    | 1.4 | 1.18                | 2.11                | 2.5                | 98.4               | 0.1   | 115.7                 | 2.7   | 883                    | 6.6    | 111,896              | 8.8    |     |
| 5月     |                  | 134.5  | 6.3 |                          |     |                     |                     |                    |                    |       |                       |       | 780                    | ▲ 8.9  | 121,199              | 34.0   |     |

1. 全国

| 区 分              | 金 融                 | 輸出入         |       |                   |            |
|------------------|---------------------|-------------|-------|-------------------|------------|
|                  | マネース<br>トック<br>(M2) | 通関実績(原値)    |       |                   |            |
|                  |                     | 輸出          |       | 輸入                |            |
| 増減率              | 金額                  | 増減率         | 金額    | 増減率               |            |
| 単 位              | %                   | 百万円         | %     | 百万円               | %          |
| 令和5年             | 2.5                 | 100,873,049 | 2.7   | 110,395,119       | ▲ 6.8      |
| 令和6年             | 1.7                 | 107,087,511 | 6.2   | 112,715,961       | 2.1        |
| 令和7年             | 1.2                 | 110,400,455 | 3.1   | 113,330,099       | 0.5        |
| (令和7年)           |                     |             |       |                   |            |
| 1～3月             | 1.1                 | 26,906,192  | 7.4   | 28,575,868        | 6.1        |
| 4～6月             | 0.7                 | 26,441,767  | ▲ 0.1 | 27,131,488        | ▲ 3.1      |
| 7～9月             | 1.3                 | 27,169,731  | 0.3   | 27,897,808        | ▲ 3.1      |
| 10～12月<br>(令和8年) | 1.7                 | 29,882,764  | 4.9   | 29,724,935        | 2.6        |
| 1～3月             | 1.8                 | 29,726,056  | 10.5  | 30,224,058        | 5.8        |
| (令和7年)           |                     |             |       |                   |            |
| 1月               | 1.3                 | 7,864,845   | 7.3   | 10,623,511        | 16.4       |
| 2月               | 1.2                 | 9,189,795   | 11.4  | 8,630,614         | ▲ 0.6      |
| 3月               | 0.8                 | 9,851,552   | 4.0   | 9,321,743         | 2.1        |
| 4月               | 0.5                 | 9,149,898   | 1.9   | 9,299,420         | ▲ 2.1      |
| 5月               | 0.6                 | 8,129,542   | ▲ 1.8 | 8,792,011         | ▲ 7.5      |
| 6月               | 0.8                 | 9,162,327   | ▲ 0.5 | 9,040,057         | 0.5        |
| 7月               | 1.0                 | 9,344,799   | ▲ 2.8 | 9,501,083         | ▲ 7.3      |
| 8月               | 1.3                 | 8,420,078   | ▲ 0.1 | 8,714,168         | ▲ 5.1      |
| 9月               | 1.5                 | 9,404,854   | 4.1   | 9,682,557         | 3.3        |
| 10月              | 1.6                 | 9,766,185   | 3.6   | 10,009,095        | 0.8        |
| 11月              | 1.7                 | 9,708,885   | 6.1   | 9,402,894         | 1.4        |
| 12月              | 1.7                 | 10,407,694  | 5.1   | 10,312,945        | 5.4        |
| (令和8年)           |                     |             |       |                   |            |
| 1月               | 1.6                 | 9,185,076   | 16.8  | 10,350,880        | ▲ 2.6      |
| 2月               | 1.7                 | 9,559,614   | 4.0   | 9,523,046         | 10.3       |
| 3月               | 2.0                 | 10,981,366  | 11.5  | 10,350,131        | 11.0       |
| 4月               | 2.3                 | 10,506,425  | 14.8  | <u>10,207,153</u> | <u>9.8</u> |
| 5月               | <u>2.5</u>          |             |       |                   |            |

2. 岐阜県

2. 岐 阜 県

| 区 分    | 人口・世帯                  |                |             |   | 景 況   |        |        |                       | 生 産  |        |       |        |                |        |
|--------|------------------------|----------------|-------------|---|-------|--------|--------|-----------------------|--|--------|-------|--------|----------------|--------|
|        | 人口<br>※年数値は10<br>月1日現在 | 世 帯            | 世帯人員        | 社会増減数<br>県外との移動者数<br>(転入者数-転出者数)<br>年数値は前年10月～当該年9月 |       | 景気動向指数 |        | 中小企業<br>景況D I<br>※期末値 | 鉱工業指数(生産)<br>※季調済指数は対前月・前期比較<br>※原指数は対前年同月・前年同期比較<br>ウェイト= 10000.0 |        |       |        | 金属製品<br>1165.4 |        |
|        |                        |                |             | 日本人   | 外国人   | (CI一致) | (DI一致) |                       | 季調済指数  | 前月比    | 原指数   | 増減率    | 季調済指数          | 前月比    |
|        |                        |                |             | 指数  | 指数    | 指数     | 指数     |                       |  |        |       |        |                |        |
| 単 位    | 人                      | 世帯             | 人/世帯        | 人   | 人     | 2年=100 | 2年=100 | 2年=100                | %  | 2年=100 | %     | 2年=100 | %              |        |
| 令和5年   | 1,929,669              | 792,325        | 2.44        | ▲ 5,080   | 4,793 | 117.9  | 12.5   | ▲ 20                  |  |        | 112.7 | ▲ 1.7  |                |        |
| 令和6年   | 1,913,076              | 797,299        | 2.40        | ▲ 5,658   | 5,008 | 117.9  | 18.8   | ▲ 18                  |  |        | 110.4 | ▲ 2.0  |                |        |
| 令和7年   | <u>1,891,489</u>       | <u>792,017</u> | <u>2.39</u> | ▲ 5,197   | 6,071 | 117.7  | 68.8   | ▲ 22                  |  |        | 114.5 | 3.7    |                |        |
| (令和7年) |                        |                |             |   |       |        |        |                       |  |        |       |        |                |        |
| 1～3月   | 1,906,407              | 799,363        | 2.38        | ▲ 4,248   | 928   | 119.7  | 81.3   | ▲ 24                  | 116.7  | 4.6    | 114.8 | 8.8    | 104.9          | ▲ 0.4  |
| 4～6月   | 1,900,087              | 802,086        | 2.37        | ▲ 13  | 1,389 | 117.6  | 0.0    | ▲ 23                  | 113.6  | ▲ 2.7  | 110.7 | 2.9    | 104.7          | ▲ 0.2  |
| 7～9月   | 1,897,676              | 803,787        | 2.36        | ▲ 876   | 2,126 | 116.9  | 50.0   | ▲ 20                  | 113.3  | ▲ 0.3  | 114.1 | 1.7    | 99.3           | ▲ 5.2  |
| 10～12月 | <u>1,890,101</u>       | <u>793,125</u> | <u>2.38</u> | ▲ 195   | 1,469 | 116.8  | 68.8   | ▲ 22                  | 114.3  | 0.9    | 118.6 | 2.1    | 98.1           | ▲ 1.2  |
| (令和8年) |                        |                |             |   |       |        |        |                       |  |        |       |        |                |        |
| 1～3月   | <u>1,884,891</u>       | <u>793,205</u> | <u>2.38</u> | ▲ 4,600   | 56    | 117.2  | 50.0   | ▲ 23                  | 120.4  | 5.3    | 118.4 | 3.1    | 99.1           | 1.0    |
| (令和7年) |                        |                |             |   |       |        |        |                       |  |        |       |        |                |        |
| 1月     | 1,910,511              | 799,011        | 2.39        | ▲ 286   | 194   | 119.3  | 62.5   | ▲ 22                  | 114.4  | 2.7    | 105.1 | 8.1    | 104.1          | ▲ 0.1  |
| 2月     | 1,908,060              | 798,892        | 2.39        | ▲ 616   | 602   | 119.7  | 75.0   | ▲ 21                  | 116.9  | 2.2    | 112.1 | 9.0    | 106.5          | 2.3    |
| 3月     | 1,906,407              | 799,363        | 2.38        | ▲ 3,346   | 132   | 120.1  | 81.3   | ▲ 24                  | 118.9  | 1.7    | 127.2 | 9.3    | 104.2          | ▲ 2.2  |
| 4月     | 1,901,558              | 800,075        | 2.38        | 438   | 673   | 118.4  | 37.5   | ▲ 23                  | 112.7  | ▲ 5.2  | 110.2 | 6.2    | 100.5          | ▲ 3.6  |
| 5月     | 1,901,240              | 801,733        | 2.37        | ▲ 293   | 352   | 118.8  | 50.0   | ▲ 22                  | 116.9  | 3.7    | 108.1 | 0.7    | 110.4          | 9.9    |
| 6月     | 1,900,087              | 802,086        | 2.37        | ▲ 158   | 364   | 115.5  | 0.0    | ▲ 23                  | 111.2  | ▲ 4.9  | 113.7 | 1.9    | 103.2          | ▲ 6.5  |
| 7月     | 1,899,238              | 802,593        | 2.37        | ▲ 357   | 606   | 117.9  | 68.8   | ▲ 26                  | 117.0  | 5.2    | 124.0 | 4.0    | 99.6           | ▲ 3.5  |
| 8月     | 1,898,428              | 803,193        | 2.36        | ▲ 313   | 596   | 117.3  | 31.3   | ▲ 30                  | 112.7  | ▲ 3.7  | 101.7 | 0.4    | 96.4           | ▲ 3.2  |
| 9月     | 1,897,676              | 803,787        | 2.36        | ▲ 206   | 924   | 115.6  | 50.0   | ▲ 20                  | 110.3  | ▲ 2.1  | 116.5 | 0.3    | 101.8          | 5.6    |
| 10月    | <u>1,891,489</u>       | <u>792,017</u> | <u>2.39</u> | ▲ 84  | 938   | 117.8  | 37.5   | ▲ 25                  | 117.1  | 6.2    | 124.1 | 3.0    | 105.7          | 3.8    |
| 11月    | <u>1,891,234</u>       | <u>792,987</u> | <u>2.38</u> | ▲ 93  | 259   | 115.5  | 18.8   | ▲ 27                  | 110.5  | ▲ 5.6  | 111.1 | ▲ 2.4  | 94.4           | ▲ 10.7 |
| 12月    | <u>1,890,101</u>       | <u>793,125</u> | <u>2.38</u> | ▲ 18  | 272   | 117.0  | 68.8   | ▲ 22                  | 115.2  | 4.3    | 120.6 | 5.6    | 94.2           | ▲ 0.2  |
| (令和8年) |                        |                |             |   |       |        |        |                       |  |        |       |        |                |        |
| 1月     | <u>1,888,967</u>       | <u>793,367</u> | <u>2.38</u> | ▲ 407   | 124   | 117.4  | 37.5   | ▲ 23                  | 115.8  | 0.5    | 104.2 | ▲ 0.9  | 94.8           | 0.6    |
| 2月     | <u>1,886,843</u>       | <u>793,271</u> | <u>2.38</u> | ▲ 404   | 18    | 119.4  | 50.0   | ▲ 19                  | 128.4  | 10.9   | 123.1 | 9.8    | 102.3          | 7.9    |
| 3月     | <u>1,884,891</u>       | <u>793,205</u> | <u>2.38</u> | ▲ 3,789   | ▲ 86  | 114.9  | 50.0   | ▲ 23                  | 117.0  | ▲ 8.9  | 127.8 | 0.5    | 100.3          | ▲ 2.0  |
| 4月     | <u>1,879,539</u>       | <u>793,615</u> | <u>2.37</u> | 176   | 1,232 |        |        | ▲ 27                  |  |        |       |        |                |        |
| 5月     | <u>1,879,789</u>       | <u>795,666</u> | <u>2.36</u> |   |       |        |        |                       |  |        |       |        |                |        |

2. 岐阜県

| 区 分                      | 生産(続き)        |       |              |        |                |        |                |        |        |       |        |        |        |       |        |       |
|--------------------------|---------------|-------|--------------|--------|----------------|--------|----------------|--------|--------|-------|--------|--------|--------|-------|--------|-------|
|                          | 鉱工業指数(生産)(続き) |       |              |        |                |        |                |        |        |       |        |        |        |       |        |       |
|                          | 機械工業          |       |              |        |                |        |                |        | 窯業土石   |       | 化学工業   |        | プラスチック |       | 繊維工業   |       |
|                          | 4329.3        |       | 汎用<br>1736.8 |        | 電気機械<br>1170.9 |        | 輸送機械<br>1421.6 |        | 1073.0 |       | 766.2  |        | 898.7  |       | 273.8  |       |
| 単 位                      | 季調済指数         | 前月比   | 季調済指数        | 前月比    | 季調済指数          | 前月比    | 季調済指数          | 前月比    | 季調済指数  | 前月比   | 季調済指数  | 前月比    | 季調済指数  | 前月比   | 季調済指数  | 前月比   |
|                          | 2年=100        | %     | 2年=100       | %      | 2年=100         | %      | 2年=100         | %      | 2年=100 | %     | 2年=100 | %      | 2年=100 | %     | 2年=100 | %     |
| 令和5年<br>令和6年<br>令和7年     |               |       |              |        |                |        |                |        |        |       |        |        |        |       |        |       |
| (令和7年)<br>1～3月           | 126.2         | 9.5   | 125.2        | ▲ 2.0  | 153.6          | 16.7   | 105.1          | 20.9   | 82.7   | ▲ 3.8 | 207.7  | 5.1    | 90.0   | 10.6  | 108.7  | 6.5   |
| 4～6月                     | 122.9         | ▲ 2.6 | 118.5        | ▲ 5.4  | 155.7          | 1.4    | 103.7          | ▲ 1.3  | 80.9   | ▲ 2.2 | 190.3  | ▲ 8.4  | 86.9   | ▲ 3.4 | 103.6  | ▲ 4.7 |
| 7～9月                     | 123.8         | 0.7   | 122.5        | 3.4    | 143.2          | ▲ 8.0  | 107.6          | 3.8    | 83.4   | 3.1   | 189.8  | ▲ 0.3  | 82.9   | ▲ 4.6 | 102.7  | ▲ 0.9 |
| 10～12月<br>(令和8年)<br>1～3月 | 120.9         | ▲ 2.3 | 111.5        | ▲ 9.0  | 154.7          | 8.0    | 105.8          | ▲ 1.7  | 82.3   | ▲ 1.3 | 230.0  | 21.2   | 81.2   | ▲ 2.1 | 96.5   | ▲ 6.0 |
| 134.7                    | 11.4          | 115.4 | 3.5          | 197.4  | 27.6           | 110.2  | 4.2            | 83.3   | 1.2    | 223.8 | ▲ 2.7  | 88.1   | 8.5    | 100.1 | 3.7    |       |
| (令和7年)<br>1月             | 128.1         | 10.9  | 127.4        | ▲ 0.8  | 153.1          | 16.0   | 109.3          | 25.9   | 84.6   | 1.0   | 166.0  | ▲ 18.6 | 90.8   | 13.5  | 108.1  | 6.3   |
| 2月                       | 125.2         | ▲ 2.3 | 120.5        | ▲ 5.4  | 161.7          | 5.6    | 98.5           | ▲ 9.9  | 83.1   | ▲ 1.8 | 207.2  | 24.8   | 92.8   | 2.2   | 112.3  | 3.9   |
| 3月                       | 125.3         | 0.1   | 127.6        | 5.9    | 146.1          | ▲ 9.6  | 107.6          | 9.2    | 80.3   | ▲ 3.4 | 249.9  | 20.6   | 86.5   | ▲ 6.8 | 105.8  | ▲ 5.8 |
| 4月                       | 121.0         | ▲ 3.4 | 114.6        | ▲ 10.2 | 171.8          | 17.6   | 88.9           | ▲ 17.4 | 82.1   | 2.2   | 207.1  | ▲ 17.1 | 85.1   | ▲ 1.6 | 101.9  | ▲ 3.7 |
| 5月                       | 130.0         | 7.4   | 123.5        | 7.8    | 172.9          | 0.6    | 109.7          | 23.4   | 79.9   | ▲ 2.7 | 171.7  | ▲ 17.1 | 90.2   | 6.0   | 103.2  | 1.3   |
| 6月                       | 117.7         | ▲ 9.5 | 117.3        | ▲ 5.0  | 122.4          | ▲ 29.2 | 112.6          | 2.6    | 80.8   | 1.1   | 192.0  | 11.8   | 85.4   | ▲ 5.3 | 105.6  | 2.3   |
| 7月                       | 122.4         | 4.0   | 121.8        | 3.8    | 138.3          | 13.0   | 111.1          | ▲ 1.3  | 83.6   | 3.5   | 246.5  | 28.4   | 84.9   | ▲ 0.6 | 104.9  | ▲ 0.7 |
| 8月                       | 127.7         | 4.3   | 128.4        | 5.4    | 149.2          | 7.9    | 108.4          | ▲ 2.4  | 82.5   | ▲ 1.3 | 179.4  | ▲ 27.2 | 79.4   | ▲ 6.5 | 95.9   | ▲ 8.6 |
| 9月                       | 121.4         | ▲ 4.9 | 117.3        | ▲ 8.6  | 142.1          | ▲ 4.8  | 103.3          | ▲ 4.7  | 84.1   | 1.9   | 143.4  | ▲ 20.1 | 84.5   | 6.4   | 107.3  | 11.9  |
| 10月                      | 120.4         | ▲ 0.8 | 117.0        | ▲ 0.3  | 139.6          | ▲ 1.8  | 108.1          | 4.6    | 83.3   | ▲ 1.0 | 240.6  | 67.8   | 85.8   | 1.5   | 101.0  | ▲ 5.9 |
| 11月                      | 113.9         | ▲ 5.4 | 110.1        | ▲ 5.9  | 133.3          | ▲ 4.5  | 103.0          | ▲ 4.7  | 81.5   | ▲ 2.2 | 239.5  | ▲ 0.5  | 78.6   | ▲ 8.4 | 95.0   | ▲ 5.9 |
| 12月<br>(令和8年)<br>1月      | 128.4         | 12.7  | 107.4        | ▲ 2.5  | 191.1          | 43.4   | 106.3          | 3.2    | 82.1   | 0.7   | 209.9  | ▲ 12.4 | 79.1   | 0.6   | 93.4   | ▲ 1.7 |
| 134.9                    | 5.1           | 111.6 | 3.9          | 188.1  | ▲ 1.6          | 122.6  | 15.3           | 84.8   | 3.3    | 177.4 | ▲ 15.5 | 85.1   | 7.6    | 99.3  | 6.3    |       |
| 2月                       | 135.8         | 0.7   | 116.2        | 4.1    | 193.6          | 2.9    | 109.9          | ▲ 10.4 | 85.2   | 0.5   | 314.2  | 77.1   | 90.6   | 6.5   | 103.7  | 4.4   |
| 3月                       | 133.4         | ▲ 1.8 | 118.4        | 1.9    | 210.5          | 8.7    | 98.0           | ▲ 10.8 | 79.9   | ▲ 6.2 | 179.7  | ▲ 42.8 | 88.7   | ▲ 2.1 | 97.4   | ▲ 6.1 |
| 4月                       |               |       |              |        |                |        |                |        |        |       |        |        |        |       |        |       |
| 5月                       |               |       |              |        |                |        |                |        |        |       |        |        |        |       |        |       |

2. 岐阜県

| 区 分    | 生 産 (続 き) |       |                     |       | 個人消費                     |        |                        |         |             |       |        |                 |        |        |  |
|--------|-----------|-------|---------------------|-------|--------------------------|--------|------------------------|---------|-------------|-------|--------|-----------------|--------|--------|--|
|        | 鉱工業指数(出荷) |       | 鉱工業指数(在庫)<br>(期中平均) |       | 消費支出<br>(岐阜市：二人以上<br>世帯) |        | 消費水準<br>(二人以上<br>世帯実質) |         | 百貨店・スーパー販売額 |       |        | 新車販売台数<br>(除く軽) |        | (軽自動車) |  |
|        | 原指数       | 増減率   | 原指数                 | 増減率   | 実額                       | 増減率    | 指数                     | 実額      | 増減率         | 増減率   | 実数     | 増減率             | 実数     | 増減率    |  |
| 単 位    | 2年=100    | %     | 2年=100              | %     | 円                        | %      | 2年=100                 | 百万円     | %           | %     | 台      | %               | 台      | %      |  |
| 令和5年   | 111.0     | ▲ 0.2 | 115.5               | ▲ 1.4 | 320,779                  | 2.4    | 99.1                   | 282,223 | ▲ 0.6       | ▲ 1.5 | 61,135 | 19.7            | 41,266 | 8.7    |  |
| 令和6年   | 106.5     | ▲ 4.1 | 115.7               | 0.2   | 286,430                  | ▲ 10.7 | 85.4                   | 281,717 | ▲ 0.2       | 2.9   | 56,977 | ▲ 6.8           | 37,561 | ▲ 9.0  |  |
| 令和7年   | 110.2     | 3.5   | 115.0               | ▲ 0.7 | 291,230                  | 1.7    | 83.5                   | 283,169 | 0.5         | 1.6   | 56,269 | ▲ 1.2           | 38,902 | 3.6    |  |
| (令和7年) |           |       |                     |       |                          |        |                        |         |             |       |        |                 |        |        |  |
| 1～3月   | 111.2     | 8.3   | 115.8               | 0.1   | 287,970                  | 6.1    | 83.2                   | 68,394  | ▲ 2.0       | 1.4   | 15,743 | 9.0             | 10,284 | 13.8   |  |
| 4～6月   | 106.7     | 1.4   | 113.9               | ▲ 0.9 | 304,100                  | 7.8    | 87.3                   | 68,966  | ▲ 1.0       | 1.9   | 13,560 | 1.7             | 9,285  | 10.2   |  |
| 7～9月   | 109.6     | 1.6   | 114.3               | ▲ 2.1 | 295,267                  | 3.4    | 84.6                   | 71,069  | 0.4         | 0.8   | 13,348 | ▲ 9.8           | 9,982  | ▲ 4.3  |  |
| 10～12月 | 113.4     | 2.8   | 115.8               | 0.2   | 277,584                  | ▲ 9.5  | 79.1                   | 74,740  | 4.5         | 2.2   | 13,618 | ▲ 5.5           | 9,351  | ▲ 3.2  |  |
| (令和8年) |           |       |                     |       |                          |        |                        |         |             |       |        |                 |        |        |  |
| 1～3月   | 114.2     | 2.7   | 113.7               | ▲ 1.8 | 280,335                  | ▲ 2.7  | 80.0                   | 70,025  | 2.4         | 0.9   | 15,115 | ▲ 4.0           | 10,701 | 4.1    |  |
| (令和7年) |           |       |                     |       |                          |        |                        |         |             |       |        |                 |        |        |  |
| 1月     | 100.8     | 6.2   | 116.7               | 0.8   | 281,474                  | 5.9    | 81.1                   | 24,252  | ▲ 1.1       | 2.1   | 4,429  | 8.0             | 3,220  | 18.9   |  |
| 2月     | 108.5     | 11.9  | 115.5               | ▲ 0.7 | 254,644                  | 1.4    | 73.8                   | 21,186  | ▲ 2.6       | 0.5   | 4,942  | 9.3             | 3,421  | 20.8   |  |
| 3月     | 124.3     | 6.9   | 115.1               | 0.1   | 327,793                  | 10.2   | 94.8                   | 22,956  | ▲ 2.3       | 1.6   | 6,372  | 9.4             | 3,643  | 4.2    |  |
| 4月     | 104.9     | 2.6   | 114.7               | 0.2   | 306,990                  | 4.4    | 88.5                   | 22,731  | ▲ 0.1       | 2.8   | 4,597  | 6.8             | 3,055  | 25.3   |  |
| 5月     | 103.5     | ▲ 1.6 | 113.6               | ▲ 0.3 | 319,856                  | 15.0   | 91.6                   | 23,305  | 0.3         | 2.2   | 4,139  | 1.8             | 2,782  | 7.0    |  |
| 6月     | 111.6     | 3.1   | 113.5               | ▲ 2.3 | 285,455                  | 4.3    | 81.9                   | 22,930  | ▲ 3.2       | 0.6   | 4,824  | ▲ 2.7           | 3,448  | 1.7    |  |
| 7月     | 119.2     | 3.8   | 114.2               | ▲ 2.9 | 289,675                  | 5.7    | 82.9                   | 23,569  | ▲ 4.5       | 2.6   | 4,605  | ▲ 10.4          | 3,200  | ▲ 13.2 |  |
| 8月     | 96.6      | 1.0   | 114.0               | ▲ 2.9 | 307,044                  | 3.2    | 88.0                   | 25,364  | 2.5         | ▲ 0.3 | 3,674  | ▲ 15.1          | 2,714  | ▲ 2.5  |  |
| 9月     | 113.1     | ▲ 0.2 | 114.7               | ▲ 0.3 | 289,083                  | 1.5    | 82.9                   | 22,136  | 3.6         | 0.3   | 5,069  | ▲ 4.9           | 4,068  | 2.7    |  |
| 10月    | 119.0     | 3.7   | 115.5               | 0.4   | 280,528                  | ▲ 17.1 | 80.2                   | 22,796  | 5.0         | 1.7   | 4,812  | ▲ 8.8           | 3,332  | ▲ 2.2  |  |
| 11月    | 105.8     | ▲ 1.1 | 116.8               | ▲ 0.5 | 245,859                  | ▲ 4.4  | 69.9                   | 23,627  | 6.0         | 4.4   | 4,666  | ▲ 8.5           | 2,898  | ▲ 13.5 |  |
| 12月    | 115.3     | 5.6   | 115.1               | 0.7   | 306,365                  | ▲ 5.7  | 87.2                   | 28,317  | 3.1         | 0.8   | 4,140  | 2.9             | 3,121  | 7.4    |  |
| (令和8年) |           |       |                     |       |                          |        |                        |         |             |       |        |                 |        |        |  |
| 1月     | 101.2     | 0.4   | 114.3               | ▲ 2.1 | 256,757                  | ▲ 8.8  | 73.0                   | 24,981  | 3.0         | 1.8   | 4,529  | 2.3             | 3,055  | ▲ 5.1  |  |
| 2月     | 116.4     | 7.3   | 115.0               | ▲ 0.4 | 239,063                  | ▲ 6.1  | 68.4                   | 21,740  | 2.6         | 1.4   | 4,879  | ▲ 1.3           | 3,582  | 4.7    |  |
| 3月     | 125.0     | 0.6   | 111.8               | ▲ 2.9 | 345,184                  | 5.3    | 98.6                   | 23,304  | 1.5         | ▲ 0.4 | 5,707  | ▲ 10.4          | 4,064  | 11.6   |  |
| 4月     |           |       |                     |       | 291,474                  | ▲ 5.1  | 82.8                   | 22,840  | 0.5         | ▲ 1.2 | 5,345  | 16.3            | 2,703  | ▲ 11.5 |  |
| 5月     |           |       |                     |       |                          |        |                        |         |             |       |        |                 |        |        |  |

2. 岐阜県

| 区分     | 賃金                                |        |       | 住宅       |        | 公共工事  |        |         |        | 建設        |        | 物価                  |     |
|--------|-----------------------------------|--------|-------|----------|--------|---|--------|---------|--------|-----------|--------|---------------------|-----|
|        | 現金給与総額<br>(産業計30人以上)<br>※増減率は指数比較 |        |       | 新設住宅着工戸数 |        | 公共工事請負金額<br>※会計期間を4月1日～3月31日として集計<br>※工事場所ベース |        |         |        | 着工建築物床面積  |        | 消費者物価指数<br>(岐阜市：総合) |     |
| 単位     | 実額                                | 指数     | 増減率   | 実数       | 増減率    | 単月実数  | 単月増減率  | 年度累計実数  | 累計増減率  | 実数        | 増減率    | 指数                  | 増減率 |
|        | 円                                 | 2年=100 | %     | 戸        | %      | 百万円   | %      | 百万円     | %      | ㎡         | %      | 2年=100              | %   |
| 令和5年   | 335,911                           | 104.4  | 0.4   | 9,550    | ▲ 12.7 |   |        | 232,668 | ▲ 2.3  | 1,525,135 | ▲ 29.1 | 105.4               | 3.1 |
| 令和6年   | 351,209                           | 109.1  | 4.5   | 8,887    | ▲ 6.9  |   |        | 272,198 | 17.0   | 1,543,927 | 1.2    | 108.5               | 3.0 |
| 令和7年   | 360,264                           | 111.8  | 2.5   | 8,162    | ▲ 8.2  |   |        | 244,365 | ▲ 10.2 | 1,522,122 | ▲ 1.4  | 112.3               | 3.5 |
| (令和7年) |                                   |        |       |          |        |   |        |         |        |           |        |                     |     |
| 1～3月   |                                   | 90.2   | 1.2   | 2,346    | 9.1    | 37,800  | ▲ 22.3 | 272,198 | 17.0   | 336,977   | ▲ 14.8 | 111.4               | 4.3 |
| 4～6月   |                                   | 115.1  | 1.1   | 1,690    | ▲ 21.4 | 108,496                                       | ▲ 0.8  | 108,496 | ▲ 0.8  | 561,012   | 47.0   | 112.1               | 3.8 |
| 7～9月   |                                   | 107.2  | 6.0   | 1,964    | ▲ 10.7 | 58,432  | ▲ 32.8 | 166,928 | ▲ 15.0 | 307,456   | ▲ 15.4 | 112.3               | 3.1 |
| 10～12月 |                                   | 134.8  | 1.9   | 2,162    | ▲ 9.5  | 36,926  | ▲ 3.0  | 203,855 | ▲ 13.0 | 316,677   | ▲ 21.5 | 113.6               | 2.9 |
| (令和8年) |                                   |        |       |          |        |   |        |         |        |           |        |                     |     |
| 1～3月   |                                   | 98.2   | 8.9   | 2,162    | ▲ 7.8  | 40,511  | 7.2    | 244,365 | ▲ 10.2 | 345,297   | 2.5    | 113.5               | 1.9 |
| (令和7年) |                                   |        |       |          |        |   |        |         |        |           |        |                     |     |
| 1月     | 282,753                           | 87.9   | 0.0   | 636      | 24.0   | 10,253  | ▲ 9.7  | 244,651 | 25.2   | 104,627   | 9.9    | 111.7               | 4.6 |
| 2月     | 280,770                           | 87.2   | 1.6   | 734      | ▲ 18.8 | 4,664   | ▲ 72.2 | 249,315 | 17.5   | 118,413   | ▲ 35.0 | 111.2               | 4.2 |
| 3月     | 307,208                           | 95.5   | 2.1   | 976      | 33.2   | 22,883  | 11.5   | 272,198 | 17.0   | 113,937   | ▲ 3.5  | 111.3               | 4.1 |
| 4月     | 290,160                           | 90.2   | ▲ 0.1 | 700      | ▲ 21.3 | 52,600  | 12.5   | 52,600  | 12.5   | 152,609   | ▲ 4.7  | 111.7               | 3.6 |
| 5月     | 301,796                           | 93.8   | 7.0   | 363      | ▲ 38.6 | 28,519  | ▲ 18.9 | 81,119  | ▲ 0.9  | 80,571    | ▲ 28.6 | 112.3               | 4.0 |
| 6月     | 519,195                           | 161.3  | ▲ 1.2 | 627      | ▲ 6.1  | 27,377  | ▲ 0.3  | 108,496 | ▲ 0.8  | 327,832   | 202.1  | 112.2               | 3.6 |
| 7月     | 457,267                           | 142.1  | 11.9  | 673      | ▲ 10.1 | 22,520  | ▲ 38.6 | 131,016 | ▲ 10.3 | 95,019    | ▲ 23.4 | 112.4               | 3.6 |
| 8月     | 288,978                           | 89.8   | 1.6   | 713      | ▲ 12.1 | 14,255  | ▲ 26.2 | 145,272 | ▲ 12.2 | 107,950   | ▲ 16.5 | 112.3               | 2.9 |
| 9月     | 288,398                           | 89.6   | 1.8   | 578      | ▲ 9.7  | 21,657  | ▲ 30.0 | 166,928 | ▲ 15.0 | 104,487   | ▲ 5.0  | 112.1               | 2.8 |
| 10月    | 297,527                           | 92.4   | 0.5   | 772      | ▲ 22.3 | 18,340  | ▲ 8.5  | 185,268 | ▲ 14.4 | 125,688   | ▲ 23.4 | 113.3               | 3.1 |
| 11月    | 316,762                           | 98.4   | 3.0   | 740      | 1.0    | 8,344   | ▲ 4.7  | 193,612 | ▲ 14.0 | 102,709   | ▲ 12.2 | 113.8               | 3.1 |
| 12月    | 687,635                           | 213.7  | 2.1   | 650      | ▲ 1.8  | 10,243  | 10.5   | 203,855 | ▲ 13.0 | 88,280    | ▲ 27.9 | 113.6               | 2.4 |
| (令和8年) |                                   |        |       |          |        |   |        |         |        |           |        |                     |     |
| 1月     | 317,664                           | 98.7   | 12.3  | 747      | 17.5   | 9,833   | ▲ 4.1  | 213,688 | ▲ 12.7 | 117,924   | 12.7   | 113.7               | 1.8 |
| 2月     | 288,929                           | 89.8   | 3.0   | 703      | ▲ 4.2  | 11,121  | 138.4  | 224,808 | ▲ 9.8  | 114,420   | ▲ 3.4  | 113.1               | 1.7 |
| 3月     | 341,272                           | 106.0  | 11.0  | 712      | ▲ 27.0 | 19,557  | ▲ 14.5 | 244,365 | ▲ 10.2 | 112,953   | ▲ 0.9  | 113.8               | 2.2 |
| 4月     |                                   |        |       | 691      | ▲ 1.3  | 43,990  | ▲ 16.4 | 43,990  | ▲ 16.4 | 93,918    | ▲ 38.5 | 114.3               | 2.4 |
| 5月     |                                   |        |       |          |        |   |        |         |        |           |        |                     |     |

2. 岐阜県

| 区 分              | 雇用・労働                          |                                |                                |       |                               |       |                           |         |       |                    |       |                       |        |        |  |
|------------------|--------------------------------|--------------------------------|--------------------------------|-------|-------------------------------|-------|---------------------------|---------|-------|--------------------|-------|-----------------------|--------|--------|--|
|                  | 有効求人倍率<br>(季調済, 除学<br>卒, 含パート) | 新規求人倍率<br>(季調済, 除学<br>卒, 含パート) | 月間有効求職者数<br>(除学卒, 含パート)<br>原数値 |       | 月間有効求人数<br>(除学卒, 含パート)<br>原数値 |       | 完全失業<br>率<br>(モデル推<br>計値) | 雇用保険受給者 |       | 常用雇用<br>(製造業30人以上) |       | 所定外労働時間<br>(製造業30人以上) |        |        |  |
|                  |                                |                                | 実数                             | 増減率   | 実数                            | 増減率   |                           | 実数      | 増減率   | 指数                 | 増減率   | 実数                    | 指数     | 増減率    |  |
| 単 位              | 倍                              | 倍                              | 人                              | %     | 人                             | %     | %                         | 人       | %     | 2年=100             | %     | 時間                    | 2年=100 | %      |  |
| 令和5年             | 1.59                           | 2.67                           | 28,058                         | 2.3   | 44,657                        | ▲ 0.9 | 1.8                       | 6,184   | 6.8   | 101.5              | ▲ 3.6 | 14.8                  | 109.1  | ▲ 12.6 |  |
| 令和6年             | 1.55                           | 2.64                           | 28,594                         | 1.9   | 44,135                        | ▲ 1.2 | 1.8                       | 6,503   | 5.2   | 104.5              | 3.0   | 15.1                  | 110.9  | 1.6    |  |
| 令和7年             | 1.45                           | 2.54                           | 28,442                         | ▲ 0.5 | 41,114                        | ▲ 6.8 | 1.9                       | 6,776   | 4.2   | 104.9              | 0.4   | 18.0                  | 132.0  | 19.0   |  |
| (令和7年)           |                                |                                |                                |       |                               |       |                           |         |       |                    |       |                       |        |        |  |
| 1～3月             | 1.48                           | 2.58                           | 27,554                         | ▲ 0.7 | 43,203                        | ▲ 6.5 | 1.9                       | 6,045   | 2.2   | 104.5              | 0.4   |                       | 123.8  | 19.7   |  |
| 4～6月             | 1.44                           | 2.53                           | 30,040                         | ▲ 0.2 | 40,243                        | ▲ 8.0 | 1.9                       | 6,305   | ▲ 0.4 | 105.2              | 0.4   |                       | 128.9  | 25.5   |  |
| 7～9月             | 1.44                           | 2.57                           | 28,495                         | ▲ 1.0 | 40,347                        | ▲ 5.4 | 1.8                       | 7,709   | 7.8   | 105.3              | 0.5   |                       | 139.5  | 22.4   |  |
| 10～12月<br>(令和8年) | 1.42                           | 2.49                           | 27,681                         | ▲ 0.2 | 40,663                        | ▲ 7.6 | 1.9                       | 7,043   | 6.4   | 104.6              | 0.2   |                       | 135.8  | 10.0   |  |
| 1～3月             | 1.40                           | 2.49                           | 27,778                         | 0.8   | 41,301                        | ▲ 4.4 | 2.1                       | 6,524   | 7.9   | 103.3              | ▲ 1.1 |                       | 117.1  | ▲ 5.4  |  |
| (令和7年)           |                                |                                |                                |       |                               |       |                           |         |       |                    |       |                       |        |        |  |
| 1月               | 1.51                           | 2.58                           | 26,945                         | 0.3   | 44,300                        | ▲ 2.7 |                           | 6,372   | 4.3   | 105.2              | 0.4   | 15.2                  | 111.8  | 18.8   |  |
| 2月               | 1.48                           | 2.65                           | 27,374                         | ▲ 2.0 | 42,866                        | ▲ 8.8 |                           | 5,956   | 0.7   | 104.5              | 0.8   | 18.6                  | 136.8  | 22.4   |  |
| 3月               | 1.46                           | 2.50                           | 28,342                         | ▲ 0.4 | 42,444                        | ▲ 7.8 |                           | 5,808   | 1.6   | 103.8              | 0.1   | 16.7                  | 122.8  | 17.6   |  |
| 4月               | 1.44                           | 2.50                           | 29,991                         | 0.2   | 40,559                        | ▲ 8.3 |                           | 5,857   | ▲ 1.6 | 105.3              | 0.6   | 18.2                  | 133.8  | 24.6   |  |
| 5月               | 1.44                           | 2.51                           | 30,317                         | ▲ 0.5 | 40,227                        | ▲ 8.3 |                           | 6,383   | ▲ 2.4 | 104.8              | ▲ 0.3 | 17.2                  | 126.5  | 36.6   |  |
| 6月               | 1.44                           | 2.58                           | 29,812                         | ▲ 0.3 | 39,942                        | ▲ 7.2 |                           | 6,675   | 2.8   | 105.5              | 0.9   | 17.2                  | 126.5  | 17.0   |  |
| 7月               | 1.45                           | 2.50                           | 28,931                         | ▲ 1.1 | 40,695                        | ▲ 4.7 |                           | 7,827   | 6.1   | 105.8              | 0.7   | 19.0                  | 139.7  | 18.0   |  |
| 8月               | 1.44                           | 2.60                           | 28,190                         | ▲ 1.3 | 39,684                        | ▲ 7.0 |                           | 7,593   | 7.0   | 105.7              | 0.9   | 19.0                  | 139.7  | 31.9   |  |
| 9月               | 1.44                           | 2.61                           | 28,364                         | ▲ 0.7 | 40,663                        | ▲ 4.4 |                           | 7,708   | 10.4  | 104.3              | ▲ 0.2 | 18.9                  | 139.0  | 18.2   |  |
| 10月              | 1.42                           | 2.40                           | 28,803                         | 0.3   | 40,956                        | ▲ 7.7 |                           | 7,434   | 6.5   | 104.4              | ▲ 0.2 | 21.0                  | 154.4  | 26.5   |  |
| 11月              | 1.42                           | 2.56                           | 27,661                         | ▲ 1.4 | 40,296                        | ▲ 8.1 |                           | 6,850   | 5.3   | 105.2              | 1.2   | 17.1                  | 125.7  | 0.6    |  |
| 12月<br>(令和8年)    | 1.42                           | 2.50                           | 26,579                         | 0.4   | 40,736                        | ▲ 6.8 |                           | 6,845   | 7.5   | 104.3              | ▲ 0.4 | 17.3                  | 127.2  | 3.0    |  |
| 1月               | 1.41                           | 2.38                           | 27,124                         | 0.7   | 41,818                        | ▲ 5.6 |                           | 6,624   | 4.0   | 102.8              | ▲ 2.3 | 14.3                  | 105.1  | ▲ 6.0  |  |
| 2月               | 1.41                           | 2.58                           | 27,660                         | 1.0   | 41,363                        | ▲ 3.5 |                           | 6,285   | 5.5   | 101.9              | ▲ 2.5 | 15.4                  | 113.2  | ▲ 17.3 |  |
| 3月               | 1.39                           | 2.51                           | 28,551                         | 0.7   | 40,721                        | ▲ 4.1 |                           | 6,663   | 14.7  | 105.1              | 1.3   | 18.1                  | 133.1  | 8.4    |  |
| 4月               | 1.39                           | 2.40                           | 29,984                         | 0.0   | 39,247                        | ▲ 3.2 |                           | 6,471   | 10.5  |                    |       |                       |        |        |  |
| 5月               |                                |                                |                                |       |                               |       |                           |         |       |                    |       |                       |        |        |  |

## 2. 岐阜県

| 区 分    | 企業倒産                     |        |                        |        | 金融             |       |                |       |
|--------|--------------------------|--------|------------------------|--------|----------------|-------|----------------|-------|
|        | 企業倒産件数<br>(負債総額 1 千万円以上) |        | 負債総額<br>(負債総額 1 千万円以上) |        | 預金残高<br>(国内銀行) |       | 貸出残高<br>(国内銀行) |       |
|        | 実数                       | 増減率    | 実額                     | 増減率    | 実額             | 増減率   | 実額             | 増減率   |
| 単 位    | 件                        | %      | 百万円                    | %      | 億円             | %     | 億円             | %     |
| 令和5年   | 137                      | 38.3   | 18,471                 | 7.4    | 90,225         | 0.7   | 35,424         | 3.1   |
| 令和6年   | 122                      | ▲ 10.9 | 12,247                 | ▲ 33.6 | 91,709         | 1.6   | 36,587         | 3.3   |
| 令和7年   | 134                      | 9.8    | 18,564                 | 51.5   | 92,212         | 0.5   | 36,699         | 0.3   |
| (令和7年) |                          |        |                        |        |                |       |                |       |
| 1～3月   | 27                       | 0.0    | 1,785                  | ▲ 38.0 | 91,034         | 0.3   | 36,180         | 0.9   |
| 4～6月   | 28                       | ▲ 12.5 | 6,474                  | 117.0  | 92,899         | 0.0   | 36,071         | 0.7   |
| 7～9月   | 43                       | 38.7   | 6,753                  | 186.0  | 91,115         | ▲ 0.3 | 35,967         | 0.1   |
| 10～12月 | 36                       | 12.5   | 3,552                  | ▲ 11.6 | 92,212         | 0.5   | 36,699         | 0.3   |
| (令和8年) |                          |        |                        |        |                |       |                |       |
| 1～3月   | 66                       | 144.4  | 4,864                  | 172.4  | 91,891         | 0.9   | 36,225         | 0.1   |
| (令和7年) |                          |        |                        |        |                |       |                |       |
| 1月     | 10                       | 0.0    | 698                    | ▲ 46.3 | 90,821         | 1.1   | 36,672         | 3.5   |
| 2月     | 9                        | 50.0   | 482                    | 249.2  | 90,688         | 1.0   | 36,647         | 3.0   |
| 3月     | 8                        | ▲ 27.2 | 605                    | ▲ 58.0 | 91,034         | 0.3   | 36,180         | 0.9   |
| 4月     | 7                        | 0.0    | 697                    | 274.7  | 91,631         | 0.1   | 35,980         | 1.0   |
| 5月     | 10                       | ▲ 16.6 | 943                    | ▲ 46.7 | 91,754         | 0.6   | 36,008         | 1.1   |
| 6月     | 11                       | ▲ 15.3 | 4,834                  | 371.6  | 92,899         | 0.0   | 36,071         | 0.7   |
| 7月     | 15                       | 15.3   | 1,272                  | ▲ 9.4  | 91,685         | ▲ 0.1 | 36,060         | 1.2   |
| 8月     | 14                       | 16.6   | 4,535                  | 574.8  | 91,558         | 0.0   | 36,082         | 0.5   |
| 9月     | 14                       | 133.3  | 946                    | 231.9  | 91,115         | ▲ 0.3 | 35,967         | 0.1   |
| 10月    | 13                       | 85.7   | 1,185                  | 21.5   | 90,827         | ▲ 0.1 | 36,109         | ▲ 0.5 |
| 11月    | 11                       | ▲ 21.4 | 1,309                  | ▲ 29.1 | 91,325         | ▲ 0.4 | 36,088         | ▲ 1.5 |
| 12月    | 12                       | 9.0    | 1,058                  | ▲ 11.6 | 92,212         | 0.5   | 36,699         | 0.3   |
| (令和8年) |                          |        |                        |        |                |       |                |       |
| 1月     | 37                       | 270.0  | 2,466                  | 253.2  | 91,306         | 0.5   | 36,667         | 0.0   |
| 2月     | 13                       | 44.4   | 1,532                  | 217.8  | 91,584         | 1.0   | 36,402         | ▲ 0.7 |
| 3月     | 16                       | 100.0  | 866                    | 43.1   | 91,891         | 0.9   | 36,225         | 0.1   |
| 4月     | 14                       | 100.0  | 1,525                  | 118.7  | 92,004         | 0.4   | 35,907         | ▲ 0.2 |
| 5月     | 11                       | 10.0   | 964                    | 2.2    |                |       |                |       |

2. 岐阜県

2-2. 主要業種生産指数（原指数、前年同月比増減率）

| 区 分    | 鉱工業指数(生産)(R2=100) |       |        |       |        |        |        |       |              |        |                |       |                |        |                    |        |
|--------|-------------------|-------|--------|-------|--------|--------|--------|-------|--------------|--------|----------------|-------|----------------|--------|--------------------|--------|
|        | 鉱工業総合             |       |        |       |        |        |        |       |              |        |                |       |                |        |                    |        |
|        | 製造工業              |       |        |       |        |        |        |       |              |        |                |       |                |        |                    |        |
| ウエイト   | 10000.0           |       | 9997.1 |       | 1165.4 |        | 4329.3 |       | 汎用<br>1736.8 |        | 電気機械<br>1170.9 |       | 輸送機械<br>1421.6 |        | 窯業土石製品工業<br>1073.0 |        |
|        | 令和5年              | 112.7 | ▲ 1.7  | 112.7 | ▲ 1.7  | 112.2  | 6.8    | 124.0 | ▲ 1.0        | 131.7  | 1.9            | 132.1 | ▲ 14.4         | 107.8  | 12.2               | 96.4   |
| 令和6年   | 110.4             | ▲ 2.0 | 110.4  | ▲ 2.0 | 105.4  | ▲ 6.1  | 115.9  | ▲ 6.5 | 126.2        | ▲ 4.2  | 126.4          | ▲ 4.3 | 94.6           | ▲ 12.2 | 89.3               | ▲ 7.4  |
| 令和7年   | 114.5             | 3.7   | 114.5  | 3.7   | 101.7  | ▲ 3.5  | 123.5  | 6.6   | 119.2        | ▲ 5.5  | 150.9          | 19.4  | 106.1          | 12.2   | 82.2               | ▲ 8.0  |
| (令和7年) |                   |       |        |       |        |        |        |       |              |        |                |       |                |        |                    |        |
| 1～3月   | 114.8             | 8.8   | 114.8  | 8.8   | 101.9  | 2.7    | 126.0  | 14.0  | 125.7        | 0.5    | 143.5          | 28.7  | 111.8          | 21.5   | 79.5               | ▲ 10.5 |
| 4～6月   | 110.7             | 2.9   | 110.7  | 2.9   | 102.0  | ▲ 4.7  | 119.5  | 3.6   | 117.0        | ▲ 7.5  | 151.9          | 29.6  | 96.0           | ▲ 4.4  | 81.5               | ▲ 10.1 |
| 7～9月   | 114.1             | 1.7   | 114.1  | 1.7   | 100.5  | ▲ 4.5  | 125.0  | 4.4   | 121.0        | ▲ 1.9  | 152.4          | 6.8   | 107.6          | 11.6   | 81.8               | ▲ 6.3  |
| 10～12月 | 118.6             | 2.1   | 118.6  | 2.1   | 102.5  | ▲ 7.0  | 123.2  | 4.5   | 113.1        | ▲ 12.9 | 155.7          | 16.2  | 109.0          | 21.5   | 86.0               | ▲ 4.9  |
| (令和8年) |                   |       |        |       |        |        |        |       |              |        |                |       |                |        |                    |        |
| 1～3月   | 118.4             | 3.1   | 118.4  | 3.1   | 96.5   | ▲ 5.3  | 134.6  | 6.8   | 116.2        | ▲ 7.6  | 184.8          | 28.8  | 115.9          | 3.7    | 80.1               | 0.8    |
| (令和7年) |                   |       |        |       |        |        |        |       |              |        |                |       |                |        |                    |        |
| 1月     | 105.1             | 8.1   | 105.1  | 8.1   | 98.0   | 10.6   | 117.1  | 13.5  | 121.6        | 9.0    | 139.8          | 28.5  | 92.8           | 5.2    | 74.6               | ▲ 3.2  |
| 2月     | 112.1             | 9.0   | 112.1  | 9.0   | 100.2  | ▲ 0.7  | 122.4  | 18.0  | 118.8        | ▲ 8.1  | 149.1          | 35.1  | 104.9          | 56.8   | 78.8               | ▲ 13.3 |
| 3月     | 127.2             | 9.3   | 127.2  | 9.3   | 107.5  | ▲ 0.6  | 138.5  | 11.1  | 136.8        | 1.9    | 141.7          | 22.9  | 137.8          | 14.1   | 85.0               | ▲ 13.6 |
| 4月     | 110.2             | 6.2   | 110.2  | 6.2   | 103.1  | ▲ 4.6  | 118.3  | 6.2   | 116.4        | ▲ 9.8  | 163.5          | 46.4  | 83.5           | ▲ 6.9  | 85.3               | ▲ 10.1 |
| 5月     | 108.1             | 0.7   | 108.1  | 0.7   | 98.1   | ▲ 8.4  | 120.8  | 3.8   | 113.7        | ▲ 9.9  | 168.5          | 53.3  | 90.1           | ▲ 17.9 | 75.6               | ▲ 15.0 |
| 6月     | 113.7             | 1.9   | 113.7  | 1.9   | 104.7  | ▲ 1.0  | 119.5  | 0.9   | 120.9        | ▲ 2.6  | 123.8          | ▲ 4.7 | 114.3          | 12.2   | 83.6               | ▲ 5.4  |
| 7月     | 124.0             | 4.0   | 124.0  | 4.0   | 109.6  | ▲ 6.1  | 131.1  | 1.5   | 129.2        | ▲ 3.1  | 153.5          | ▲ 0.2 | 115.0          | 10.7   | 88.5               | ▲ 7.0  |
| 8月     | 101.7             | 0.4   | 101.7  | 0.4   | 84.6   | ▲ 7.5  | 116.1  | 5.9   | 110.6        | ▲ 1.0  | 155.6          | 10.4  | 90.5           | 11.5   | 70.6               | ▲ 8.0  |
| 9月     | 116.5             | 0.3   | 116.5  | 0.3   | 107.3  | 0.0    | 127.9  | 6.2   | 123.1        | ▲ 1.5  | 148.1          | 11.0  | 117.2          | 12.6   | 86.2               | ▲ 4.2  |
| 10月    | 124.1             | 3.0   | 124.1  | 3.0   | 113.5  | ▲ 0.6  | 125.4  | 3.3   | 121.0        | ▲ 9.2  | 147.2          | 8.2   | 112.9          | 19.3   | 91.2               | ▲ 5.8  |
| 11月    | 111.1             | ▲ 2.4 | 111.1  | ▲ 2.4 | 96.0   | ▲ 13.8 | 114.3  | ▲ 2.6 | 106.5        | ▲ 15.4 | 143.0          | ▲ 0.6 | 100.3          | 18.1   | 83.6               | ▲ 8.1  |
| 12月    | 120.6             | 5.6   | 120.6  | 5.6   | 98.0   | ▲ 6.8  | 130.0  | 13.1  | 111.8        | ▲ 14.4 | 176.8          | 44.7  | 113.9          | 27.0   | 83.2               | ▲ 0.1  |
| (令和8年) |                   |       |        |       |        |        |        |       |              |        |                |       |                |        |                    |        |
| 1月     | 104.2             | ▲ 0.9 | 104.2  | ▲ 0.9 | 86.5   | ▲ 11.7 | 121.2  | 3.5   | 104.1        | ▲ 14.4 | 171.8          | 22.9  | 100.4          | 8.2    | 73.4               | ▲ 1.6  |
| 2月     | 123.1             | 9.8   | 123.1  | 9.8   | 96.2   | ▲ 4.0  | 132.7  | 8.4   | 114.5        | ▲ 3.6  | 178.5          | 19.7  | 117.1          | 11.6   | 80.7               | 2.4    |
| 3月     | 127.8             | 0.5   | 127.8  | 0.5   | 106.8  | ▲ 0.7  | 150.0  | 8.3   | 129.9        | ▲ 5.0  | 204.0          | 44.0  | 130.1          | ▲ 5.6  | 86.2               | 1.4    |

2. 岐阜県

(単位：%)

| 区 分              | 鉱工業指数(生産) (R2=100) (続き) |        |            |        |              |       |       |       |       |        |
|------------------|-------------------------|--------|------------|--------|--------------|-------|-------|-------|-------|--------|
|                  | 化学工業                    |        | プラスチック製品工業 |        | パルプ・紙・紙加工品工業 |       | 繊維工業  |       | 食料品   |        |
| ウエイト             | 766.2                   |        | 898.7      |        | 382.9        |       | 273.8 |       | 170.3 |        |
| 令和5年             | 133.9                   | 15.9   | 81.3       | ▲ 28.5 | 97.6         | ▲ 3.3 | 110.4 | 6.2   | 75.1  | ▲ 14.6 |
| 令和6年             | 172.5                   | 28.8   | 82.3       | 1.2    | 96.6         | ▲ 1.0 | 104.1 | ▲ 5.7 | 81.4  | 8.4    |
| 令和7年             | 203.4                   | 17.9   | 85.2       | 3.5    | 94.6         | ▲ 2.1 | 102.8 | ▲ 1.2 | 75.7  | ▲ 7.0  |
| (令和7年)<br>1～3月   | 196.3                   | 24.5   | 84.3       | 8.4    | 94.4         | ▲ 1.7 | 107.2 | 3.2   | 71.6  | ▲ 4.7  |
| 4～6月             | 174.2                   | 29.4   | 84.6       | 4.3    | 93.6         | ▲ 2.8 | 101.7 | ▲ 1.1 | 80.7  | ▲ 1.7  |
| 7～9月             | 194.6                   | 8.1    | 84.8       | 2.2    | 96.9         | ▲ 1.5 | 101.3 | ▲ 1.4 | 69.5  | ▲ 12.0 |
| 10～12月<br>(令和8年) | 248.7                   | 14.1   | 87.0       | ▲ 0.5  | 93.5         | ▲ 2.2 | 101.1 | ▲ 5.6 | 81.1  | ▲ 9.5  |
| 1～3月             | 208.0                   | 6.0    | 82.8       | ▲ 1.8  | 95.2         | 0.8   | 98.7  | ▲ 7.9 | 68.8  | ▲ 3.9  |
| (令和7年)<br>1月     | 147.6                   | ▲ 2.1  | 79.5       | 14.7   | 91.4         | ▲ 0.7 | 102.7 | 3.9   | 61.0  | ▲ 1.9  |
| 2月               | 184.1                   | 21.4   | 85.7       | 9.3    | 91.9         | ▲ 4.2 | 108.5 | 4.6   | 72.8  | ▲ 10.2 |
| 3月               | 257.1                   | 50.7   | 87.7       | 2.5    | 100.0        | 0.0   | 110.4 | 1.0   | 81.0  | ▲ 1.1  |
| 4月               | 165.4                   | 70.2   | 84.1       | 3.1    | 95.3         | ▲ 1.3 | 102.5 | 2.2   | 80.8  | ▲ 8.1  |
| 5月               | 160.6                   | 12.3   | 80.5       | 6.6    | 95.6         | ▲ 1.3 | 93.6  | ▲ 3.8 | 78.1  | 4.6    |
| 6月               | 196.6                   | 20.2   | 89.2       | 3.5    | 90.0         | ▲ 5.7 | 108.9 | ▲ 1.7 | 83.2  | ▲ 0.6  |
| 7月               | 239.6                   | 49.5   | 92.8       | 1.0    | 99.4         | ▲ 2.6 | 109.1 | 0.6   | 75.0  | ▲ 3.6  |
| 8月               | 163.1                   | ▲ 2.3  | 70.3       | 3.1    | 94.3         | ▲ 1.9 | 85.8  | ▲ 6.8 | 62.0  | ▲ 13.9 |
| 9月               | 181.0                   | ▲ 14.9 | 91.3       | 2.8    | 97.1         | 0.0   | 109.1 | 1.6   | 71.6  | ▲ 18.0 |
| 10月              | 270.5                   | 17.5   | 95.5       | 2.6    | 87.0         | ▲ 4.4 | 106.5 | ▲ 2.6 | 77.2  | ▲ 10.2 |
| 11月              | 214.8                   | 16.2   | 84.5       | ▲ 4.2  | 96.3         | ▲ 1.9 | 100.8 | ▲ 7.1 | 86.5  | ▲ 5.9  |
| 12月<br>(令和8年)    | 260.7                   | 9.3    | 81.0       | 0.0    | 97.3         | ▲ 0.3 | 95.9  | ▲ 7.3 | 79.6  | ▲ 12.3 |
| 1月               | 148.6                   | 0.7    | 73.7       | ▲ 7.3  | 92.0         | 0.7   | 93.4  | ▲ 9.1 | 58.8  | ▲ 3.6  |
| 2月               | 279.1                   | 51.6   | 83.7       | ▲ 2.3  | 92.1         | 0.2   | 100.2 | ▲ 7.6 | 73.7  | 1.2    |
| 3月               | 196.3                   | ▲ 23.6 | 90.9       | 3.6    | 101.5        | 1.5   | 102.6 | ▲ 7.1 | 73.8  | ▲ 8.9  |

## 《 主要指標の全国比較 》 参 考

### ○ 鉱工業指数（生産）（原指数、前年同月比、%）

|     | R8年1月           | 2月             | 3月             | 4月            | 5月 |
|-----|-----------------|----------------|----------------|---------------|----|
| 岐阜県 | ▲ 0.9<br>( 0.5) | 9.8<br>( 10.9) | 0.5<br>( ▲8.9) | —             | —  |
| 全 国 | 0.7<br>( 4.3)   | 0.4<br>( ▲2.0) | 2.4<br>( ▲0.4) | 2.3<br>( 0.8) | —  |

( ) は季節調整済指数の前月比。

### ○ 百貨店・スーパー販売額（既存店ベース、前年同月比、%）

|     | R8年1月         | 2月            | 3月              | 4月              | 5月 |
|-----|---------------|---------------|-----------------|-----------------|----|
| 岐阜県 | 1.8<br>( 3.0) | 1.4<br>( 2.6) | ▲ 0.4<br>( 1.5) | ▲ 1.2<br>( 0.5) | —  |
| 全 国 | 2.6<br>( 3.1) | 1.4<br>( 2.1) | 1.1<br>( 1.5)   | 2.0<br>( 2.4)   | —  |

( ) は全店舗ベース。

### ○ 新車販売台数（軽を除く、前年同月比、%）

|     | R8年1月 | 2月    | 3月     | 4月   | 5月  |
|-----|-------|-------|--------|------|-----|
| 岐阜県 | 2.3   | ▲ 1.3 | ▲ 10.4 | 16.3 | —   |
| 全 国 | ▲ 4.2 | ▲ 7.3 | ▲ 7.3  | 17.6 | 5.6 |

出所：日本自動車販売協会連合会

### ○ 新設住宅着工戸数（前年同月比、%）

|     | R8年1月 | 2月    | 3月     | 4月    | 5月 |
|-----|-------|-------|--------|-------|----|
| 岐阜県 | 17.5  | ▲ 4.2 | ▲ 27.0 | ▲ 1.3 | —  |
| 全 国 | ▲ 0.4 | ▲ 4.9 | ▲ 29.3 | 11.4  | —  |

### ○ 公共工事請負金額（前年同月比、%）

|     | R8年1月 | 2月    | 3月     | 4月     | 5月 |
|-----|-------|-------|--------|--------|----|
| 岐阜県 | ▲ 4.1 | 138.4 | ▲ 14.5 | ▲ 16.4 | —  |
| 全 国 | 9.1   | 23.6  | 17.5   | 4.7    | —  |

出所：東日本建設業保証(株)「公共工事前払金保証統計」

### ○ 有効求人倍率（倍）

|     | R8年1月 | 2月   | 3月   | 4月   | 5月 |
|-----|-------|------|------|------|----|
| 岐阜県 | 1.41  | 1.41 | 1.39 | 1.39 | —  |
| 全 国 | 1.18  | 1.19 | 1.18 | 1.18 | —  |

### ○ 完全失業率（%）

|     | R8年1月 | 2月  | 3月  | 4月  | 5月 |
|-----|-------|-----|-----|-----|----|
| 岐阜県 | 2.1   | 2.1 | 2.1 | —   | —  |
| 全 国 | 2.7   | 2.6 | 2.7 | 2.5 | —  |

岐阜県は四半期のモデル推計値

### ○ 企業倒産件数（前年同月比、%）

|     | R8年1月 | 2月   | 3月    | 4月    | 5月    |
|-----|-------|------|-------|-------|-------|
| 岐阜県 | 270.0 | 44.4 | 100.0 | 100.0 | 10.0  |
| 全 国 | 5.5   | 11.3 | 8.3   | 6.6   | ▲ 8.9 |

出所：東京商工リサーチ（負債総額1千万円以上）