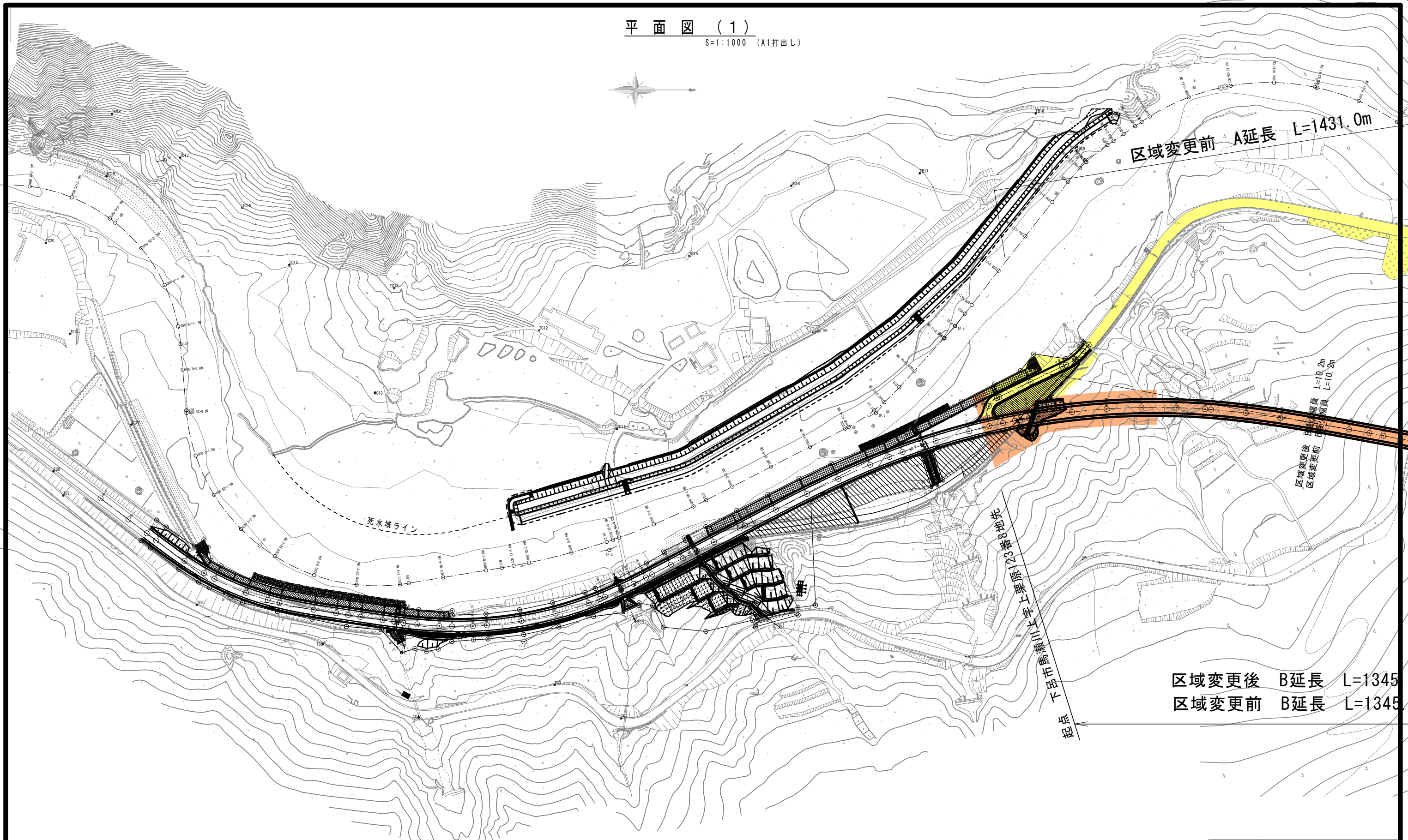
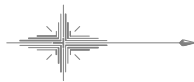


平面図 (1)
S=1:1000 (A1打出し)



区域変更前 A延長 L=1431.0m

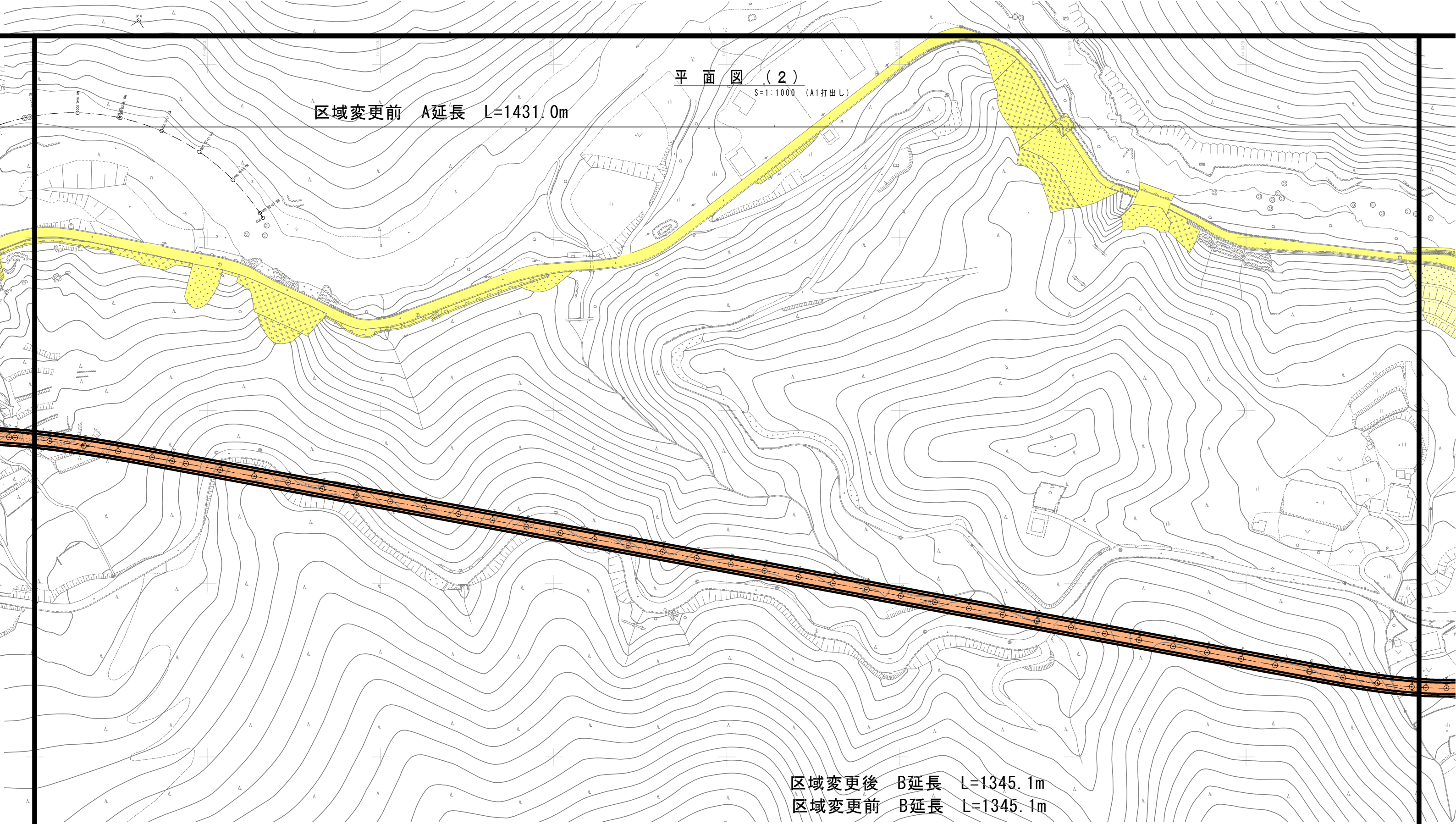
L=10.2m
L=10.2m

区域変更後 B延長 L=1345.1m
区域変更前 B延長 L=1345.1m

業務名/工事名			
路線名・河川名等	一般国道257号		
施工箇所名	下呂市馬瀬川上段内		
図面の種類	平面図 (1)		
縮尺	1:1,000	図面番号	
会社名			
事務所名	下呂土木事務所		

平面图 (2)
S=1:1000 (A1打出)

区域变更前 A延長 L=1431.0m



区域变更后 B延長 L=1345.1m
区域变更前 B延長 L=1345.1m

業務名/工事名	
路線名・河川名等	一般国道257号
施工箇所名	下呂市馬瀬川上地内
図面の種類	平面图 (2)
縮尺	1:1,000
会社名	
事務所名	下呂土木事務所

平面図 (3)
S=1:1000 (A1打出し)

区域変更前 A延長 L=1431.0m

区域変更前 B最大幅員 L=57.7m
区域変更前 B最大幅員 L=57.7m

終点 同市同区小屋垣内
338番2地先

区域変更後 B延長 L=1345.1m
区域変更前 B延長 L=1345.1m

業務名/工事名			
路線名・河川名等	一般国道257号		
施工箇所名	下呂市馬瀬川上地内		
図面の種類	平面図 (3)		
縮尺	1:1,000	図面番号	
会社名			
事務所名	下呂土木事務所		