

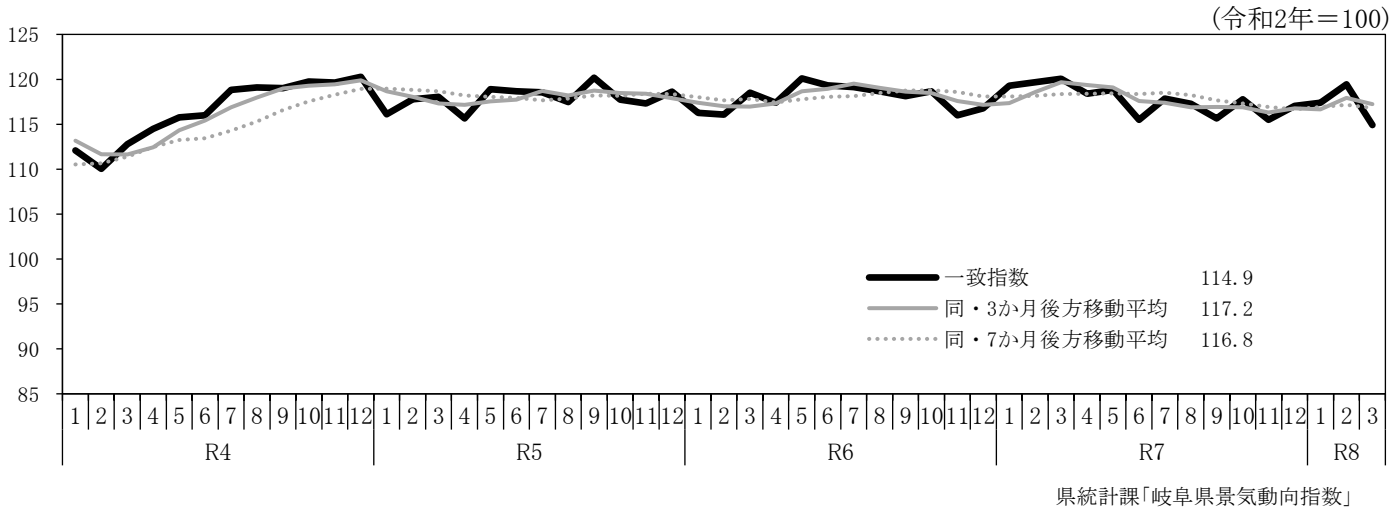
主な経済指標の動き

令和8年6月22日

令和8年6月12日時点で公表されている、国、岐阜県の主要な経済指標を収集し、別添のとおり一覧表に取りまとめた。主な経済指標の動きは以下のとおりである。

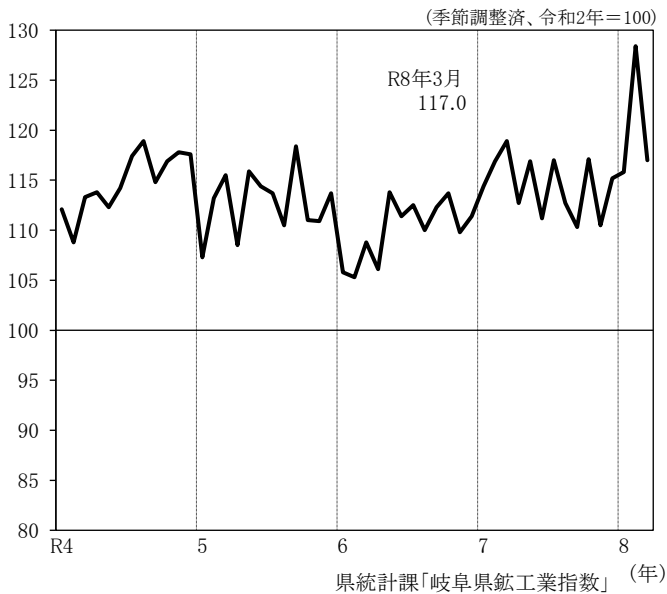
- (1) 令和8年3月の景気動向指数(CI一致指数)は、4か月ぶりに下降した。
- (2) 令和8年3月の鉱工業指数(生産)は、4か月ぶりに前月を下回った。
- (3) 個人消費のうち、令和8年4月の百貨店・スーパー販売額は、9か月連続で前年同月を上回った。令和8年4月の新車販売台数(軽自動車を除く)は、3か月ぶりに前年同月を上回った。
- (4) 令和8年4月の消費者物価指数の総合は、55か月連続で前年同月を上回った。
- (5) 令和8年4月の有効求人倍率は前月から横ばい、新規求人倍率は2か月連続で低下した。

(1) 景気動向指数(CI一致指数)

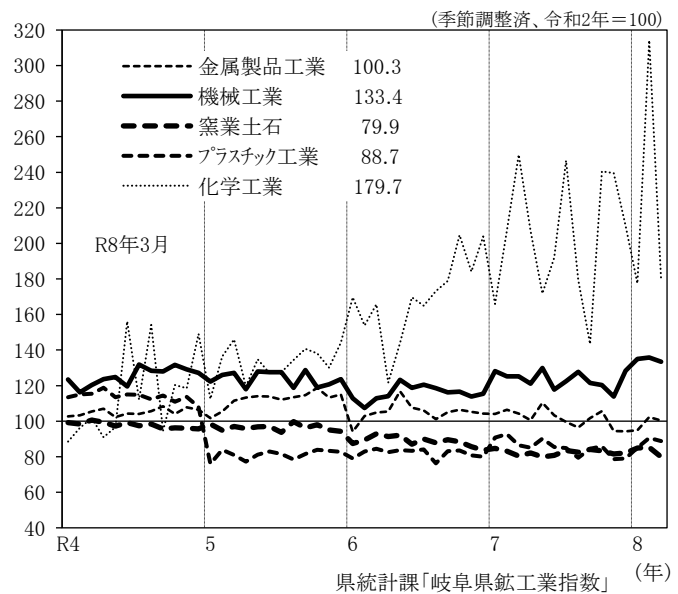


(2) 生産

鉱工業指数(生産)(岐阜県)



主要業種生産指数(岐阜県)



季節調整指数(令和2年=100)の前月比(%)

主要業種	R7年11月	12月	R8年1月	2月	3月
鉱工業指数(生産)	▲ 5.6	4.3	0.5	10.9	▲ 8.9
金属製品工業	▲ 10.7	▲ 0.2	0.6	7.9	▲ 2.0
機械工業	▲ 5.4	12.7	5.1	0.7	▲ 1.8
汎用機械工業	▲ 5.9	▲ 2.5	3.9	4.1	1.9
電気機械工業	▲ 4.5	43.4	▲ 1.6	2.9	8.7
輸送機械工業	▲ 4.7	3.2	15.3	▲ 10.4	▲ 10.8
窯業・土石製品工業	▲ 2.2	0.7	3.3	0.5	▲ 6.2
化学工業	▲ 0.5	▲ 12.4	▲ 15.5	77.1	▲ 42.8
プラスチック製品工業	▲ 8.4	0.6	7.6	6.5	▲ 2.1

(3)個人消費

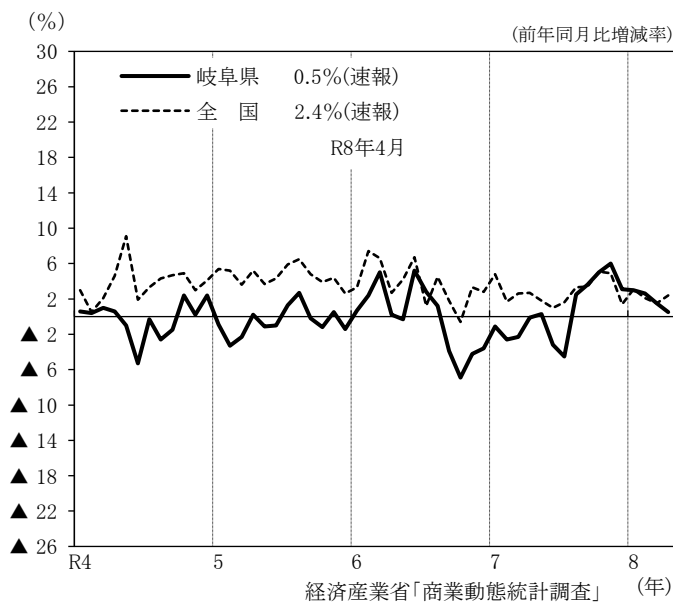
(前年同月比:%)

	R7年12月	R8年1月	2月	3月	4月
百貨店・スーパー販売額(全店)	3.1	3.0	2.6	1.5	0.5
新車販売台数(軽自動車を除く)	2.9	2.3	▲ 1.3	▲ 10.4	16.3
新車販売台数(軽自動車)	7.4	▲ 5.1	4.7	11.6	▲ 11.5
新車販売台数合計	4.8	▲ 0.8	1.2	▲ 2.4	5.2
新設住宅着工戸数	▲ 1.8	17.5	▲ 4.2	▲ 27.0	▲ 1.3

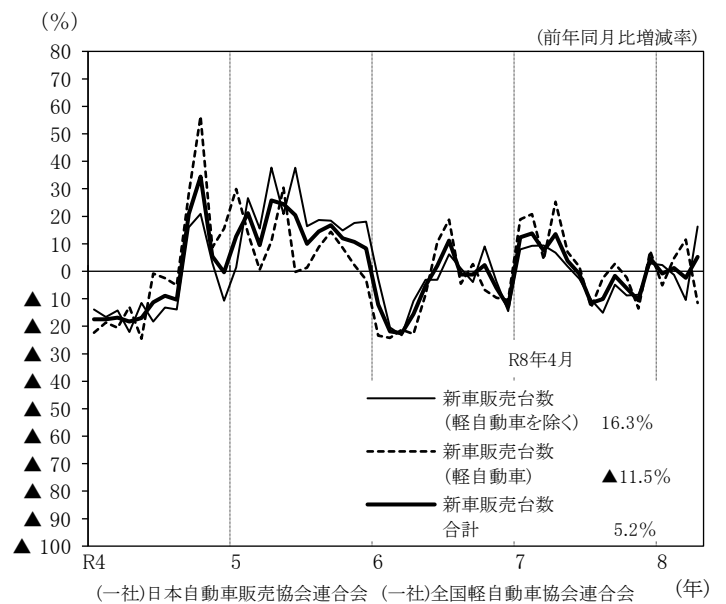
(4)物価(消費者物価指数:岐阜市)

	R7年12月	R8年1月	2月	3月	4月
総合指数	113.6	113.7	113.1	113.8	114.3
前月比(%)	▲ 0.1	0.1	▲ 0.5	0.6	0.4
前年同月比(%)	2.4	1.8	1.7	2.2	2.4

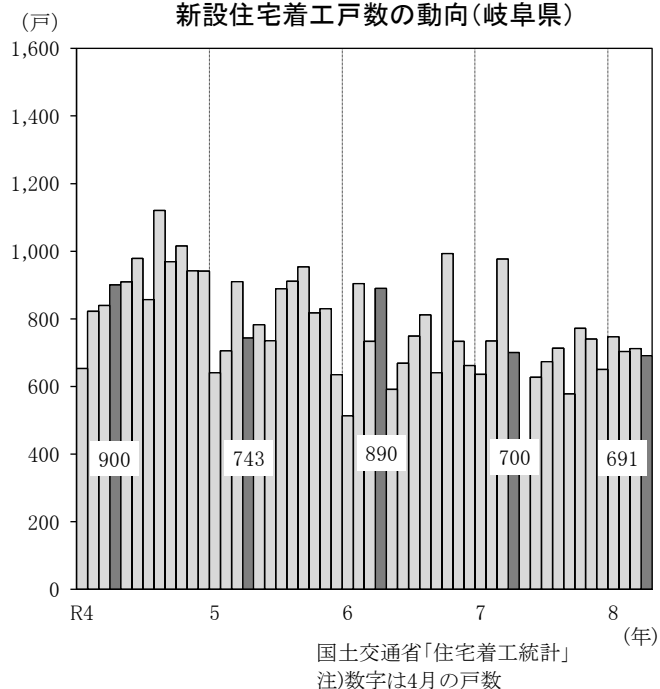
百貨店・スーパー販売額(全店)の推移



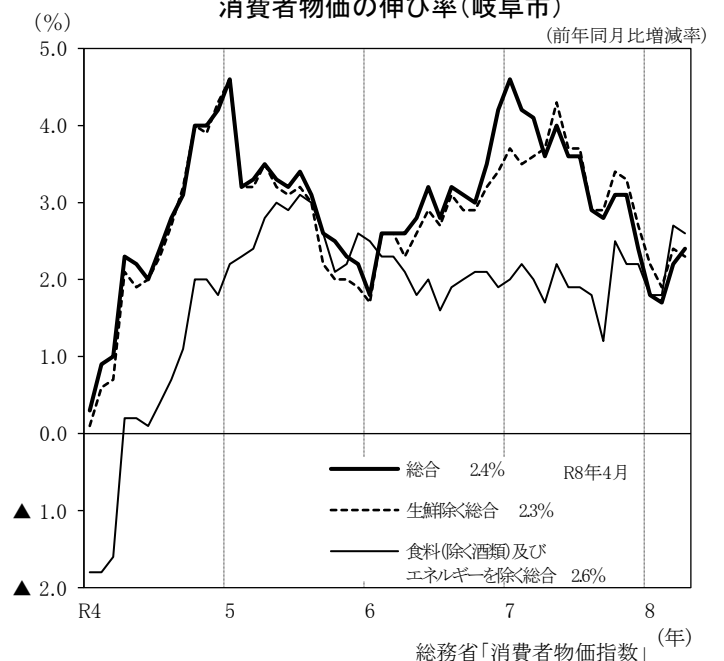
新車販売台数の動向(岐阜県)



新設住宅着工戸数の動向(岐阜県)



消費者物価の伸び率(岐阜市)

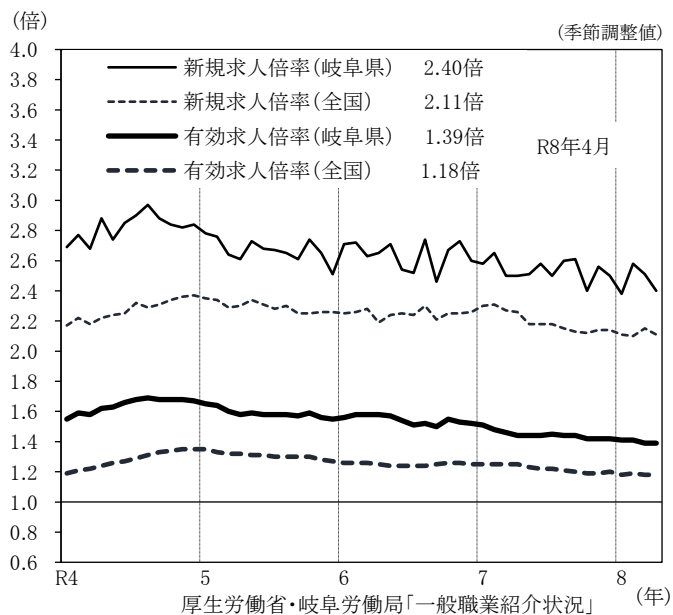


(5)雇用

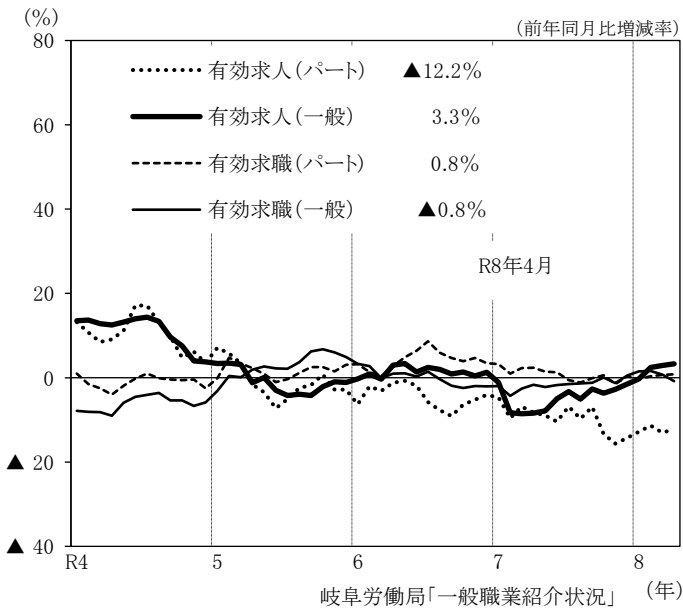
	R7年12月	R8年1月	2月	3月	4月
新規求人倍率(倍)	2.50	2.38	2.58	2.51	2.40
有効求人倍率(倍)	1.42	1.41	1.41	1.39	1.39
雇用保険受給者実人員 ※	7.5	4.0	5.5	14.7	10.5
完全失業率(モデル推計値)(%)	1.9	2.1	2.1	2.1	-
現金給与総額(調査産業計 30人以上事業所) ※	2.1	12.3	3.0	11.0	-
総実労働時間(製造業 30人以上事業所) ※	▲ 3.4	▲ 0.5	▲ 3.4	0.9	-
所定外労働時間(製造業 30人以上事業所) ※	3.0	▲ 6.0	▲ 17.3	8.4	-

※は前年同月比(%)

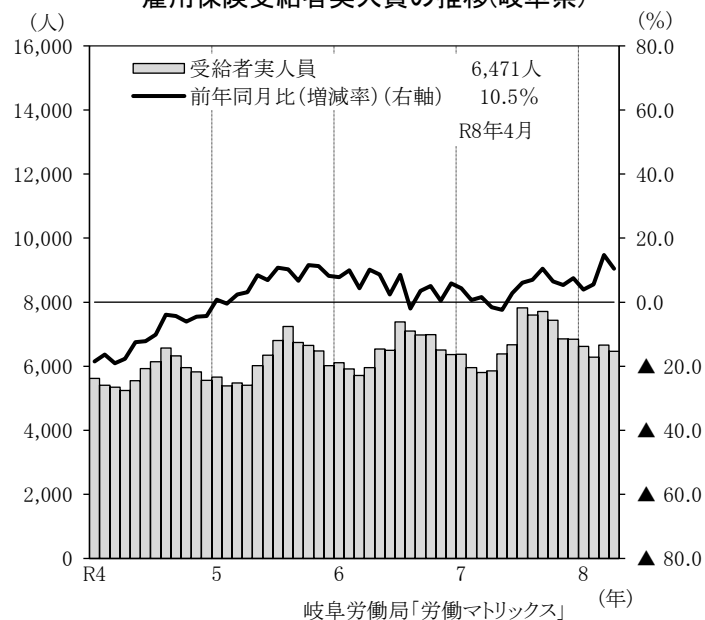
有効求人倍率と新規求人倍率の推移



一般・パート別有効求人・有効求職者数の推移(岐阜県)



雇用保険受給者実人員の推移(岐阜県)



完全失業率の推移

