

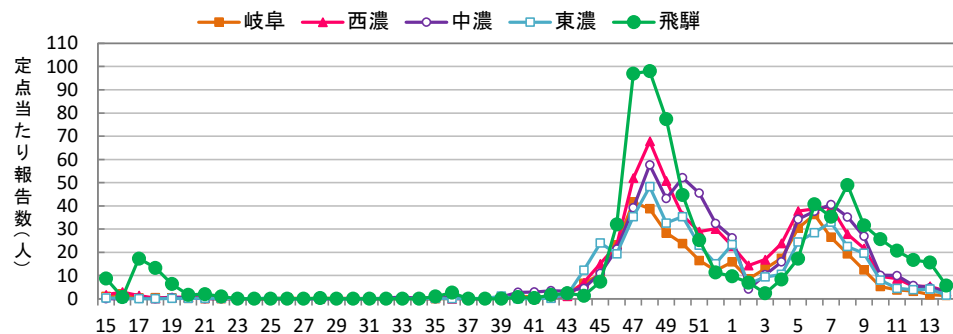
# 定点変更前後の定点疾患の圏域別週別報告数の推移(ARI/小児科) 1/7

別添1

## インフルエンザ(ARI定点)

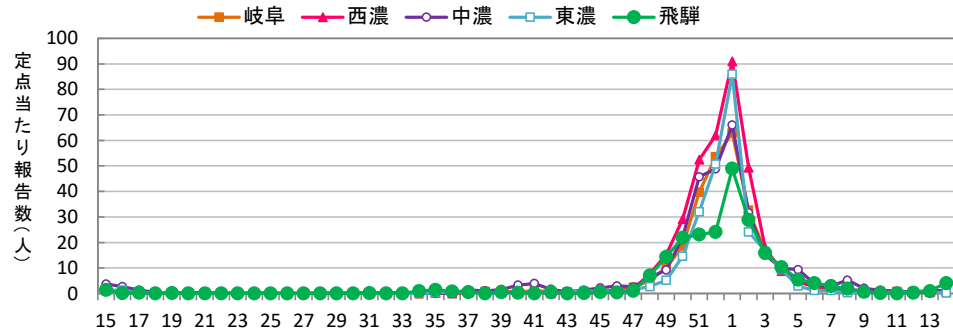
<定点変更後>

2025年第15週～2026年第14週

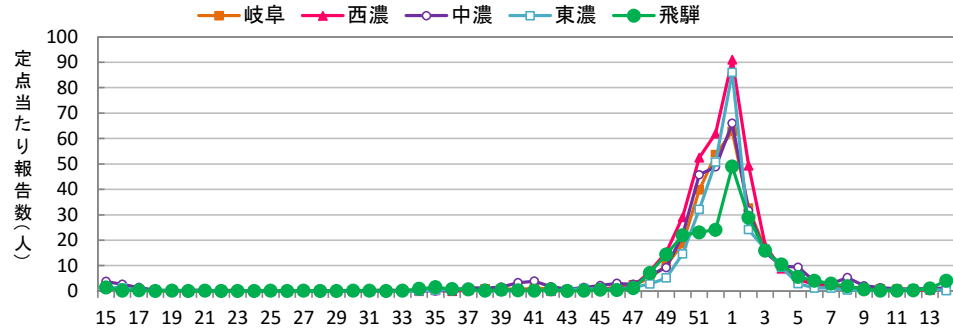


<定点変更前>

2024年第15週～2025年第14週



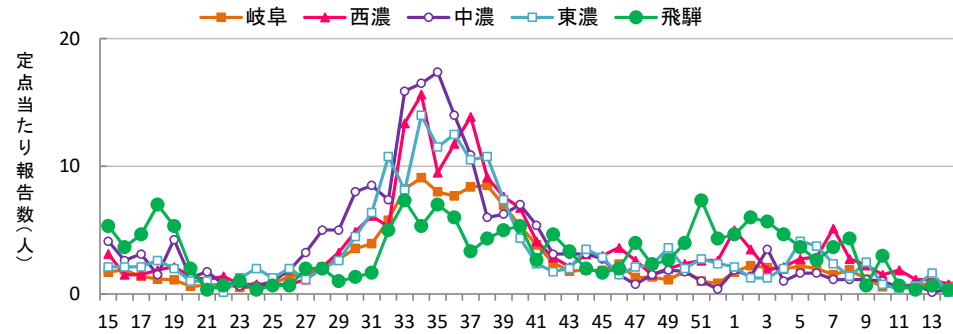
2023年第15週～2024年第14週



## 新型コロナウイルス感染症(ARI定点)

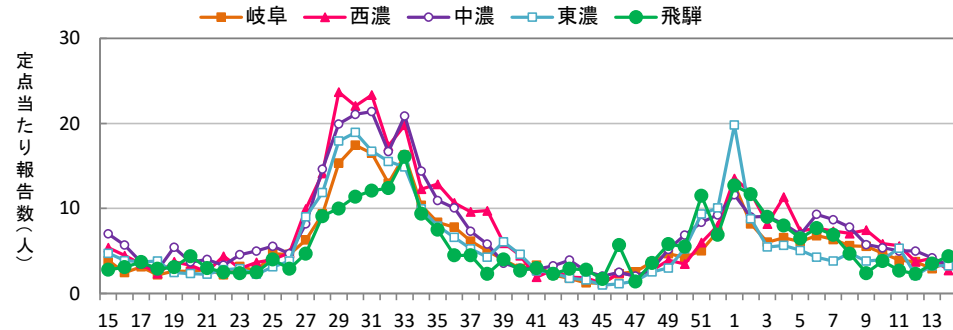
<定点変更後>

2025年第15週～2026年第14週

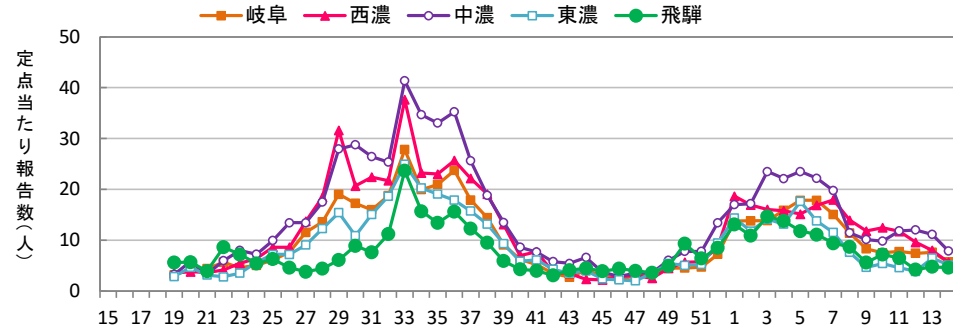


<定点変更前>

2024年第15週～2025年第14週



2023年第15週～2024年第14週

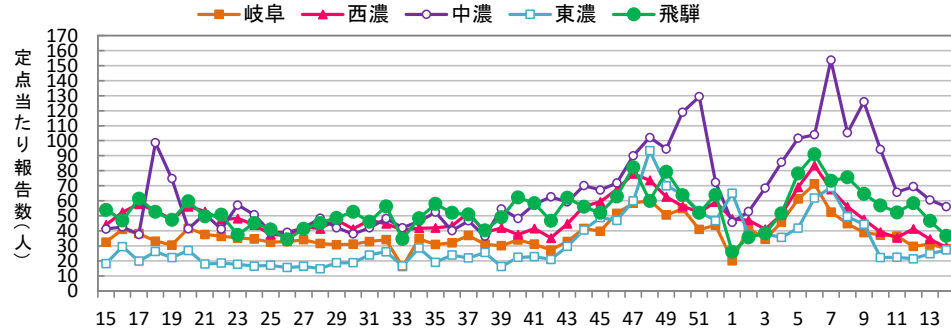


# 定点変更前後の定点疾患の圏域別週別報告数の推移(ARI/小児科) 2/7

## 急性呼吸器感染症(ARI定点)

<定点変更後>

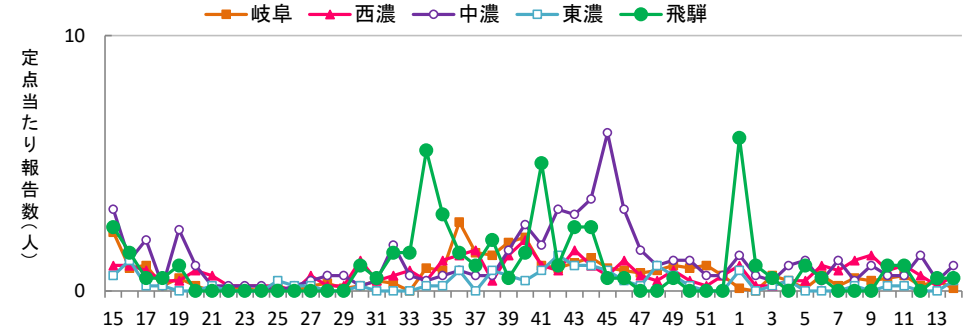
2025年第15週～2026年第14週



## RSウイルス感染症(小児科定点)

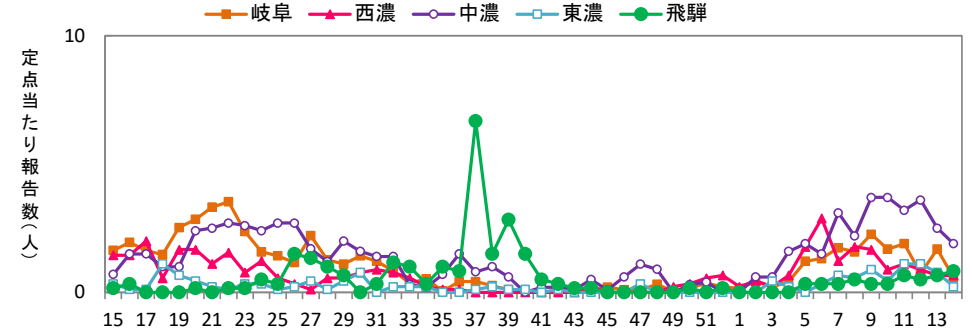
<定点変更後>

2025年第15週～2026年第14週

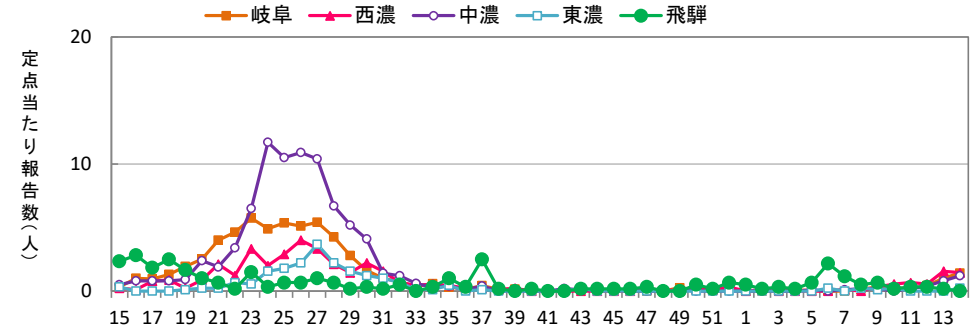


<定点変更前>

2024年第15週～2025年第14週



2023年第15週～2024年第14週

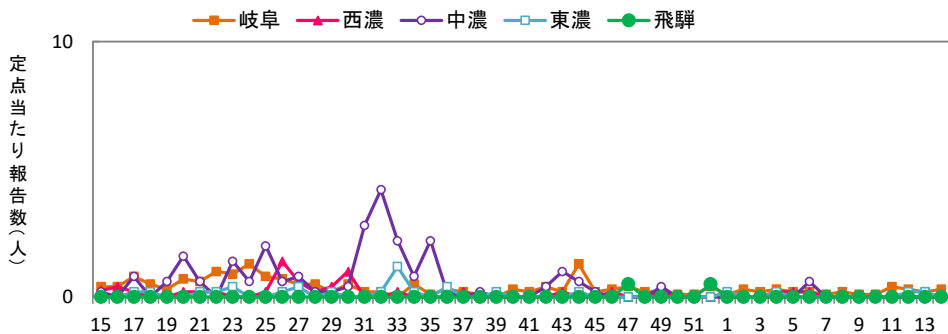


# 定点変更前後の定点疾患の圏域別週別報告数の推移(ARI/小児科) 3/7

## 咽頭結膜熱(小児科定点)

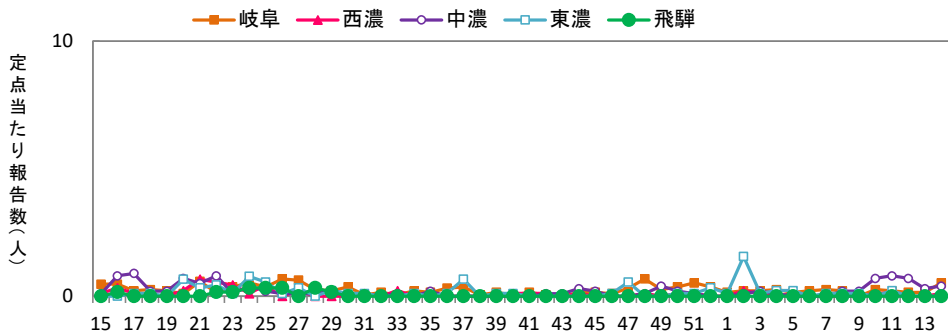
<定点変更後>

2025年第15週～2026年第14週

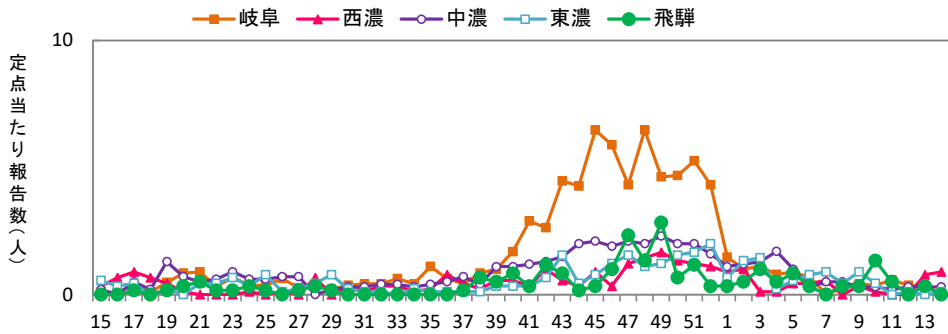


<定点変更前>

2024年第15週～2025年第14週



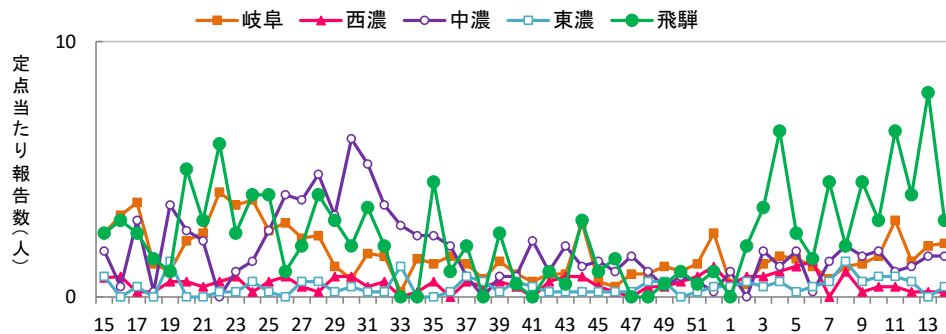
2023年第15週～2024年第14週



## A群溶血性レンサ球菌咽頭炎(小児科定点)

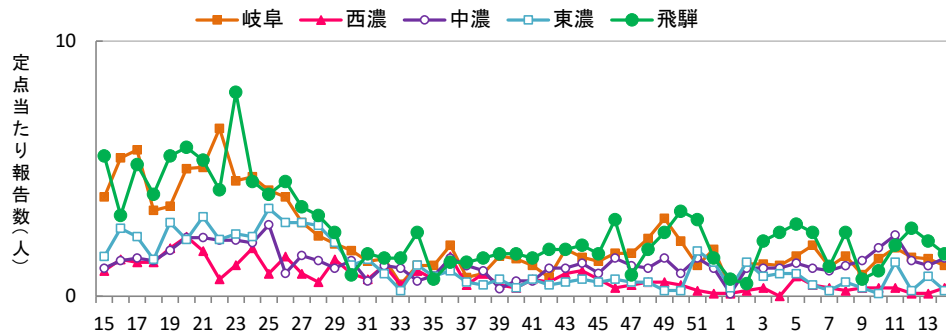
<定点変更後>

2025年第15週～2026年第14週

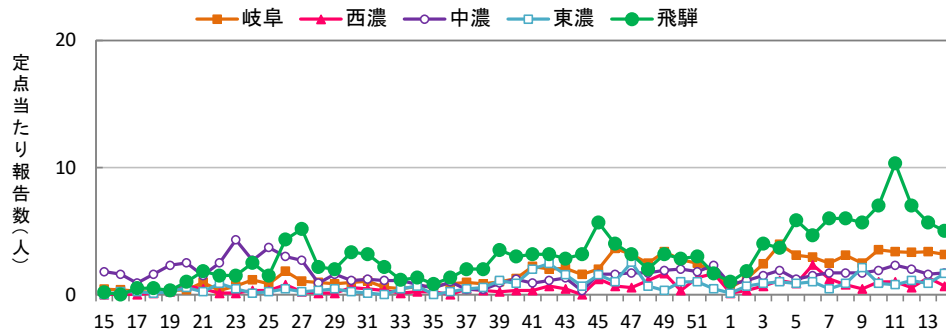


<定点変更前>

2024年第15週～2025年第14週



2023年第15週～2024年第14週

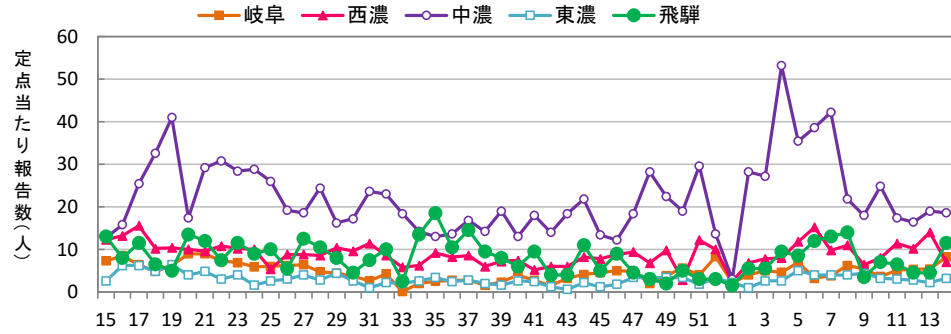


# 定点変更前後の定点疾患の圏域別週別報告数の推移(ARI/小児科) 4/7

## 感染性胃腸炎(小児科定点)

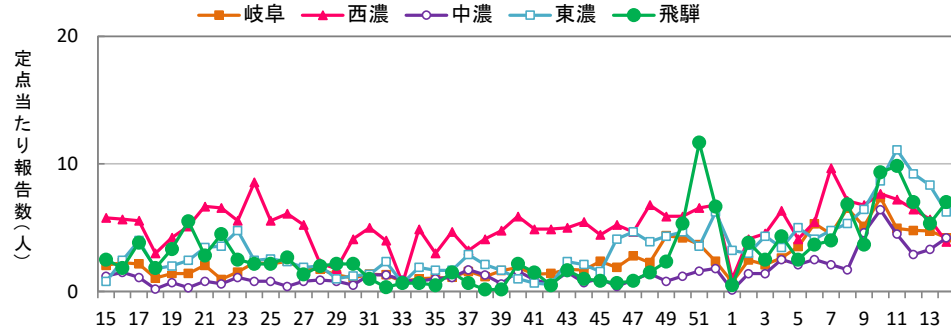
<定点変更後>

2025年第15週～2026年第14週

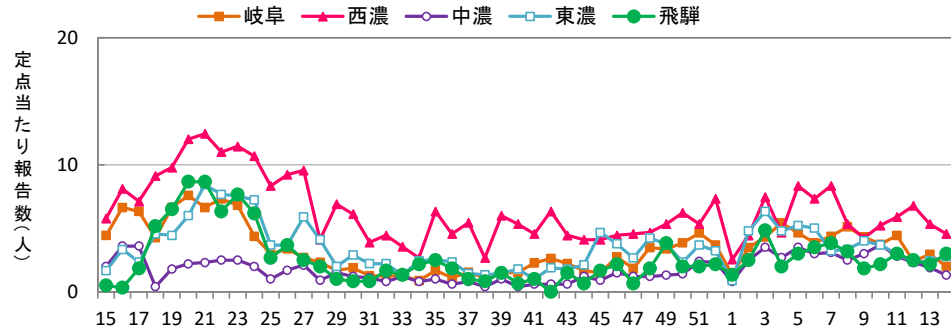


<定点変更前>

2024年第15週～2025年第14週



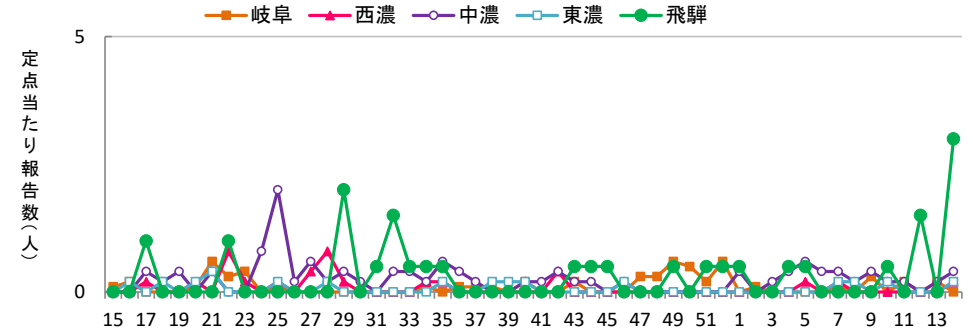
2023年第15週～2024年第14週



## 水痘(小児科定点)

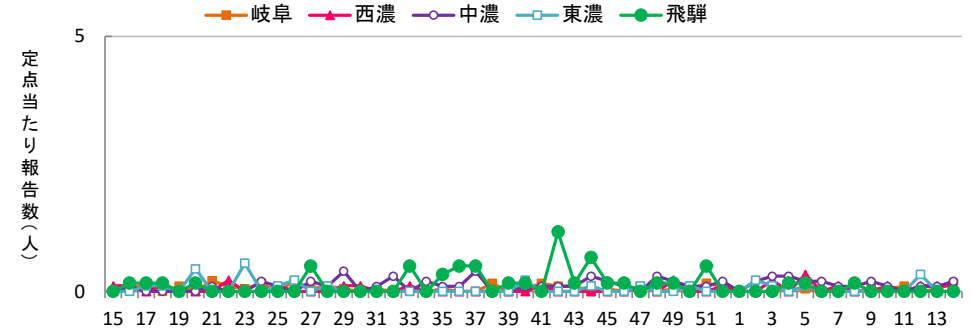
<定点変更後>

2025年第15週～2026年第14週

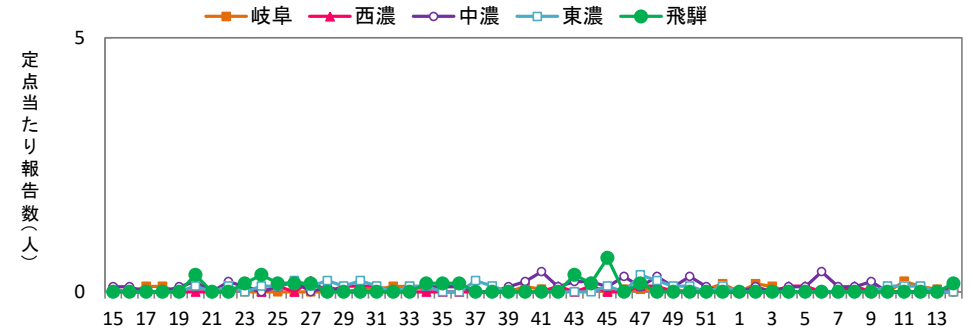


<定点変更前>

2024年第15週～2025年第14週



2023年第15週～2024年第14週

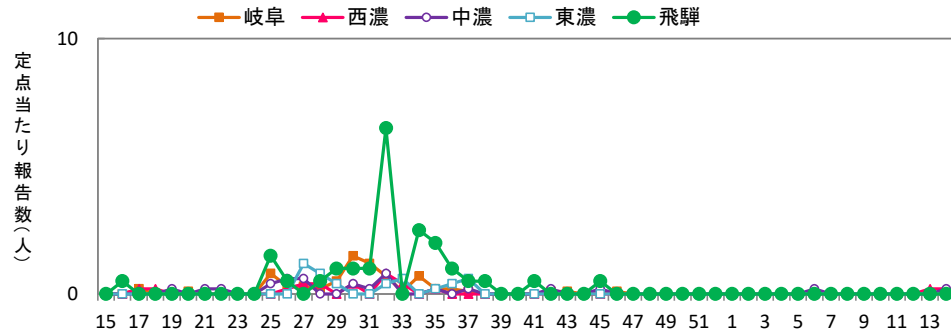


# 定点変更前後の定点疾患の圏域別週別報告数の推移(ARI/小児科) 5/7

## 手足口病(小児科定点)

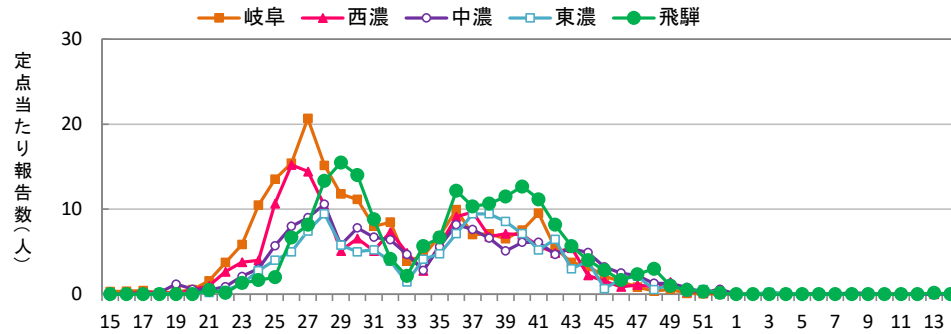
<定点変更後>

2025年第15週～2026年第14週

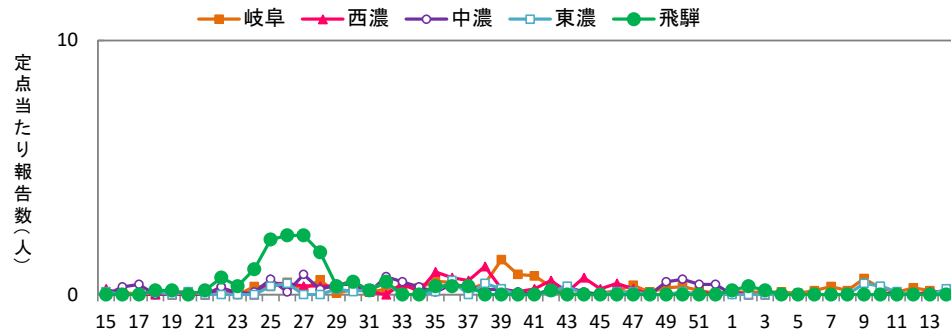


<定点変更前>

2024年第15週～2025年第14週



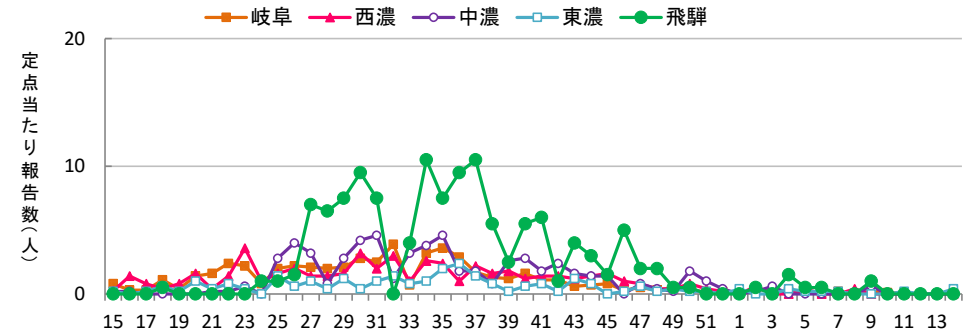
2023年第15週～2024年第14週



## 伝染性紅斑(小児科定点)

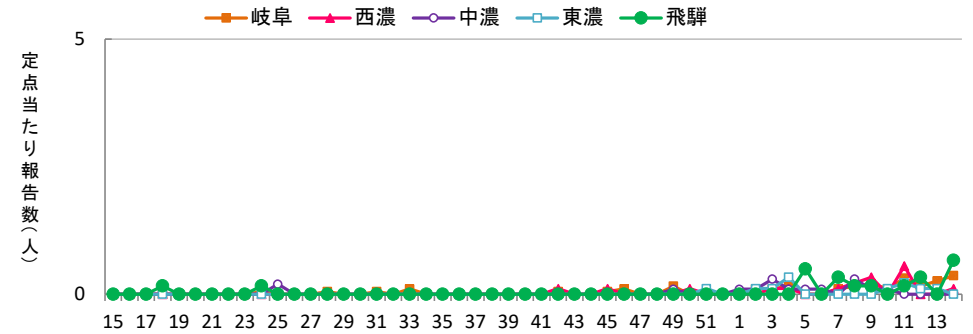
<定点変更後>

2025年第15週～2026年第14週

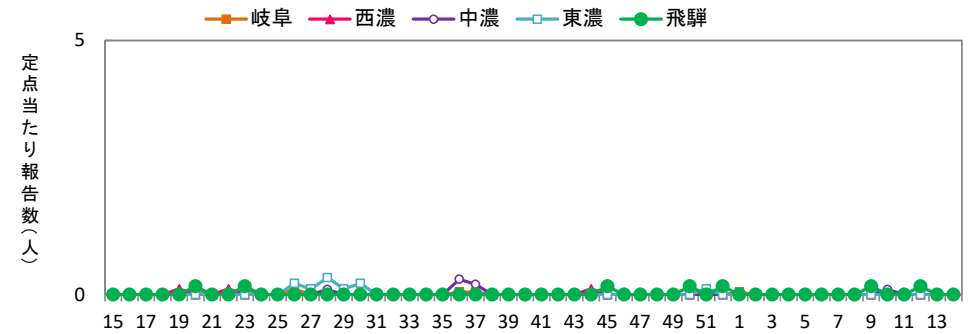


<定点変更前>

2024年第15週～2025年第14週



2023年第15週～2024年第14週

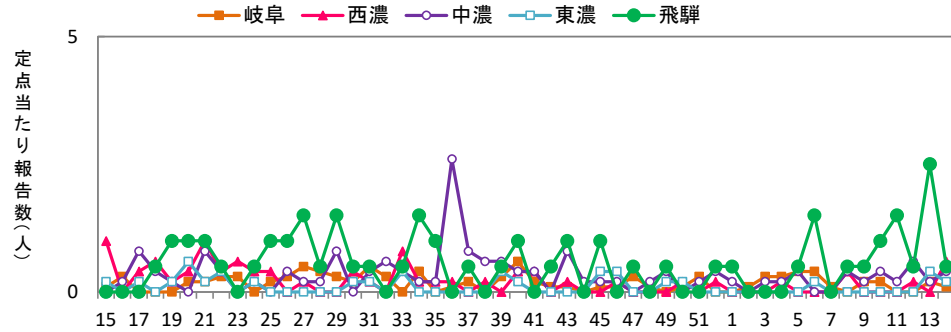


# 定点変更前後の定点疾患の圏域別週別報告数の推移(ARI/小児科) 6/7

## 突発性発しん(小児科定点)

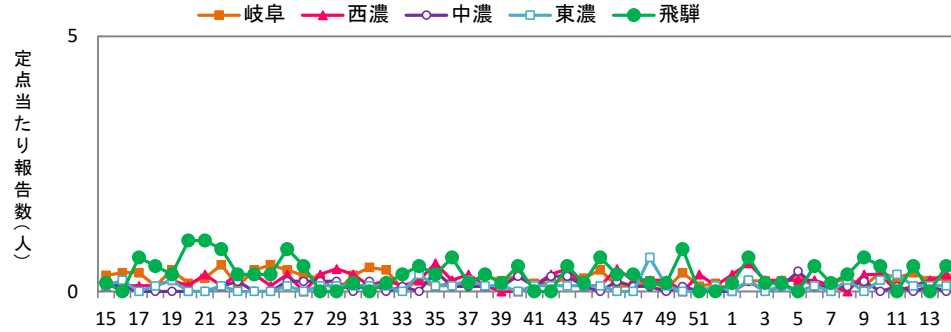
<定点変更後>

2025年第15週～2026年第14週

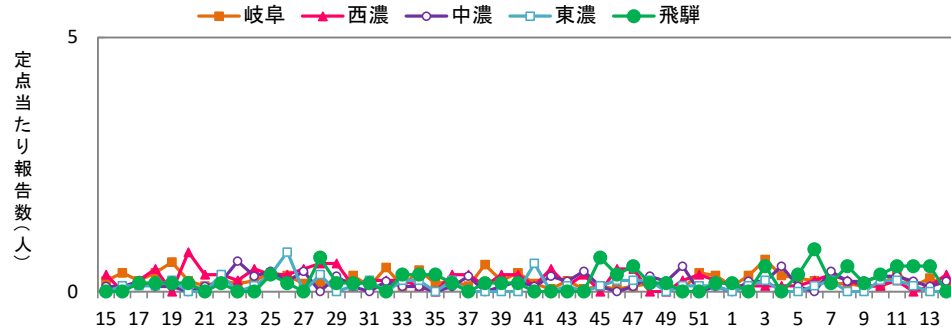


<定点変更前>

2024年第15週～2025年第14週



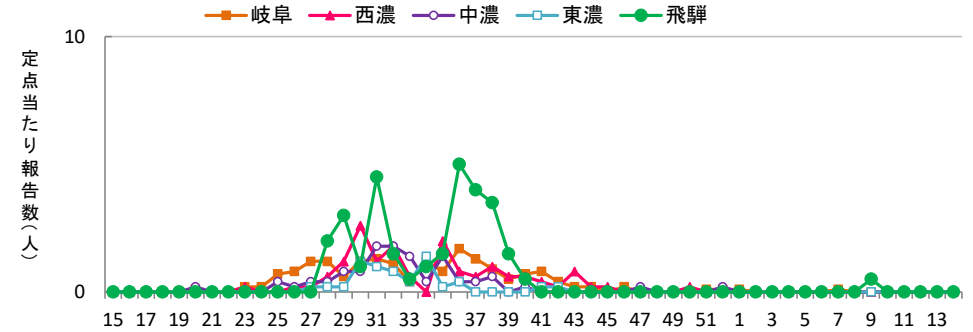
2023年第15週～2024年第14週



## ヘルパンギーナ(小児科定点)

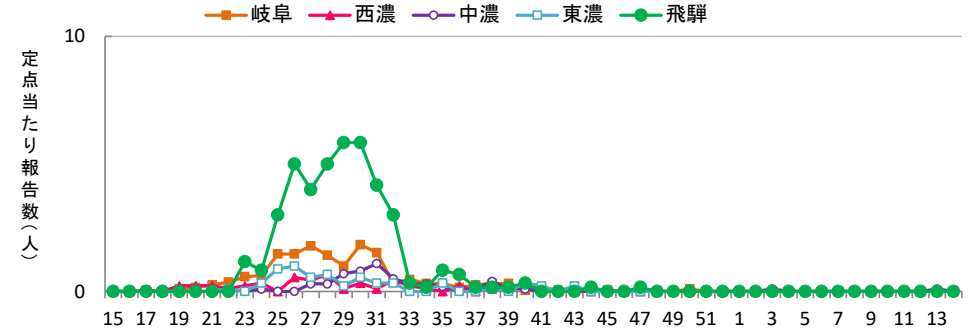
<定点変更後>

2025年第15週～2026年第14週

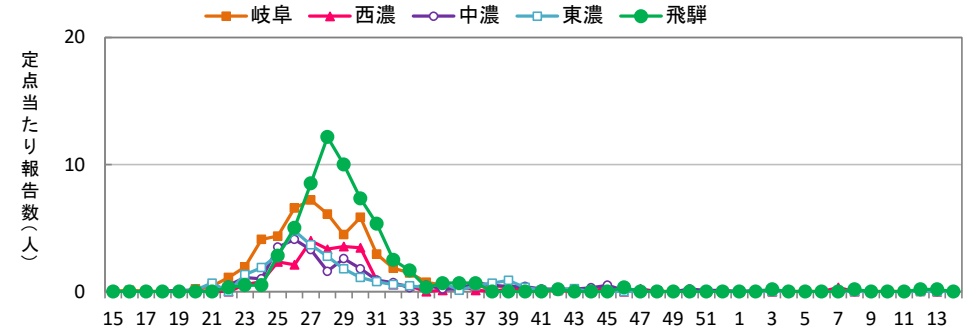


<定点変更前>

2024年第15週～2025年第14週



2023年第15週～2024年第14週

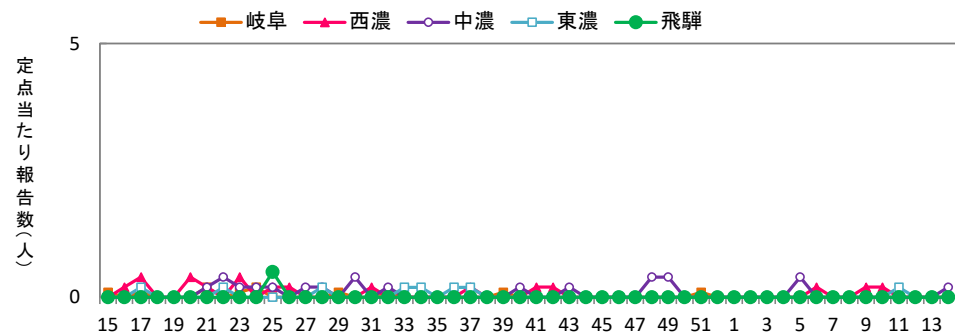


# 定点変更前後の定点疾患の圏域別週別報告数の推移(ARI/小児科) 7/7

## 流行性耳下腺炎(小児科定点)

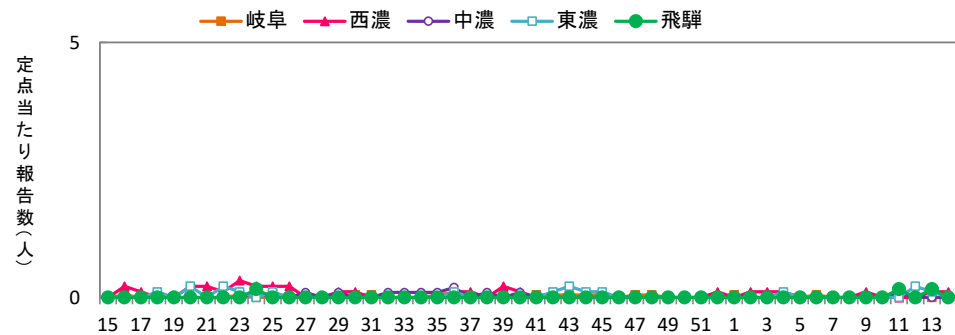
### <定点変更後>

2025年第15週～2026年第14週



### <定点変更前>

2024年第15週～2025年第14週



2023年第15週～2024年第14週

