

富加町木曾川右岸用水土地改良区

土地改良施設維持管理事業計画書

[沿革] 昭和44年4月3日 岐改区第521号 設立認可
平成6年2月9日 岐阜県指令農計第1023号 合併認可
令和3年9月15日 岐阜県指令農整第1033号 変更認可
令和 年 月 日 岐阜県指令農整第 号 変更認可

第1章 地域及び地積

第1節 地域

加茂郡富加町は、岐阜県の中南部で加茂郡の西部に位置する木曾川の右岸にある平坦地帯であり、東西5.4km、南北4.4km、面積16.8Km²で東及び南部を美濃加茂市に、西及び北部を関市に隣接する。

第2節 地積

市町村名	大字名	地目面積 (ha)				備考
		田	畑	その他	計	
加茂郡 富加町	滝田	36.2	16.5	0	52.7	H30.8.1現在
	羽生	50.8	38.7	0	89.5	
	夕田	26.7	0.1	0	26.8	
	高畑	13.4	18.8	0	32.2	
	大山	30.4	0.1	0	30.5	
	加治田	43.2	2.7	0	45.9	
計		200.7	76.9	0	277.6	

第2章 地域の現況

第1節 地形

本地域は、平均標高75mで北部山麓より南部にかけて緩傾斜をなし、津保川、川浦川によって培われた南部平坦地と標高278.29mの梨割山をはじめとする北東部丘陵地とに分かれ、秩父古生層を基盤としている平坦地は地味概ね肥沃である。

第2節 気象

本地区は、一般に気候温和で冬期における降雪も比較的少ない。冬期と夏期の代表として1月と8月の気温について考察すると、1月は4℃以上、8月は30℃前後を示し、年平均15.3℃、年間降雨量は、1,808.1mmである。

(1) 一般気象

観測所名	美濃加茂	かんがい期	非かんがい期	計	備考
観測期間	H24~29	4月~9月	10月~4月		

平均気温		23.9℃	9.0℃	15.3℃	
降水量	平均	1021.1mm	787.0mm	1808.1mm	
降水日数	平均	54日	58日	112日	

*気象庁データ

(2) 特殊気象

観測所名	第1位		第2位		第3位		第4位		第5位	
	数量	年月日	数量	年月日	数量	年月日	数量	年月日	数量	年月日
美濃加茂										
最大日雨量 (mm)	305	H4. 8.11	216	H12. 9.11	206	H3. 9.19	184	S51. 9.9	170	S36. 6.26

*気象庁データ

第3節 水利状況

(1) 用水状況

この地域の用水源は主として天水、小河川あるいは小溜池であることから、大部分の農地は旱天時には枯渇していた。その後水資源開発公団（現在の独立行政法人水資源機構（以下「機構」という。））による木曽川総合整備事業が施行され、これに伴う木曽川右岸用水事業による補給水の確保と、併せて岐阜県により施行された土地改良事業により農業経営の安定が図られた。

(2) 排水状況

この地域は、平野地帯に移行する地域にあたり大小の丘陵が複雑に存在し、それらの凹地をつづって小溪流を形成して津保川に自然排水されていたが、その後の土地改良事業により、排水路も完備され農業構造の改善が図られた。

第4節 耕地面積

市町村別平均1戸あたり耕地面積を表示すると、次のとおりである。

市町村名	農家戸数	農家1戸あたり耕地面積			備考
		田 (ha)	畑 (ha)	計 (ha)	
富加町	311	0.54	0.16	0.7	

*2015年農林業センサス

第5節 地域環境の概況

本地域には、面的なまとまりをもつ農地が広がっており、のどかな田園風景が形成されている。また、津保川や川浦川が流れ清らかな水辺に恵まれており、町内の希少な魚介類として、ニホンウナギ、ミナミメダカ、トウカイヨシノボリ、マシジミなどが生息している。

第3章 維持管理計画

第1節 目的

水資源開発公団営木曾川総合用水事業の施行により造成された木曾川右岸上流部幹線水路から取水する施設を維持管理し、用水の効率利用による農業経営の合理化、農業生産性の向上、増大を図ることを目的とする。

第2節 用水施設関係

(1) 施設の種類及び規模

土地改良施設調書（別紙1）のとおり

(2) 維持管理の方法

- ① 機構が定めるところによる。
- ② 木曾川右岸用水土地改良区連合（以下「連合」という。）が定めるところによる。
- ③ 機構、連合が直接管理する施設以外の施設で次に掲げるものとする。
 - (a) 支線水路について各田畑分水前まで管理を行う。
 - (b) 頭首工、揚水機場及びため池の操作、管理を行う。
 - (c) (a)に掲げる支線水路及び(b)に掲げる頭首工、揚水機場及びため池の補修改良を行う。
 - (d) 幹線水路、支線水路の管理を機能的一体として運用することにより、区域全体の円滑かつ効率的配水を行う。

(3) 配水時期及び方法

かんがい期（4月21日から9月30日まで）の各揚水機場にかかる水田は、各頭首工からの取水により各地区ポンプにて通水し、木曾川右岸用水は補給水として利用する。非かんがい期（10月1日から翌年4月20日まで）においては、木曾川右岸用水により配水する。

その他の地区における水田及び畑地かんがいは、木曾川右岸用水により周年配水する。

(4) 干ばつ時における処置

かんがい期間において、干ばつにより水源の水位低下が極めて大きいときは、機構及び関係土地改良区と協議して有効適切な処置を講ずるものとする。

(5) 洪水時及びその他緊急時における処置

洪水時及び緊急時における処置に併せ万全の措置を講ずるものとする。

(6) 他の農業水利団体との関係

該当なし

(7) 制裁規定

該当なし

第3節 排水施設関係

(1) 施設の種類及び規模

土地改良施設調書（別紙1）のとおり

(2) 維持管理の方法

排水路の補修改良を行う。

(3) 排水の時期及び方法

年間を通じ、河川に自然排水する。

(4) 洪水時及びその他緊急時における処置

洪水時及び緊急時における処置に併せ万全の措置を講ずるものとする。

(5) 他の農業水利団体との関係

該当なし

第4節 農業用道路その他農地の保全又は利用上必要な施設関係

(1) 農業用道路の規模、構造及び維持管理の方法

番号	名称	所在地	延長	勾配	巾員	路面構造	附属構造物	関係地区面積	維持管理の方法	令和元年4月1日の残耐用年数
1	加1	加治田字中長4028	125m	0	4.0m	舗装	なし	1.1ha	見回り	0
2	加2	加治田字馬場166-2	140m	0	4.0m	舗装	なし	1.3ha	見回り	0
3	加3	加治田字馬場156-1	120m	0	4.0m	舗装	なし	0.7ha	見回り	0
4	加4	加治田字井之上3342-1	40m	0	4.3m	舗装	なし	0.2ha	見回り	0
5	加5	加治田字井之上3342-4	45m	0	4.3m	舗装	なし	0.2ha	見回り	0
6	加6	加治田字井之上3339-1	95m	0	4.0m	舗装	なし	1.0ha	見回り	0
7	加7	加治田字井之上3306-1	160m	0	4.0m	舗装	なし	1.7ha	見回り	0
8	羽1	羽生字金塚1027-1	140m	0	3.0m	舗装	なし	0.1ha	見回り	0
9	滝1	滝田字東山浦1416-3	160m	0	3.5m	未舗装	なし	0.2ha	見回り	0
10	滝2	滝田字迎田1651-3	160m	0	2.6m	舗装	なし	0.2ha	見回り	0
11	高1	高畑字下川原733-1.777.806	360m	0	3.8m	舗装	なし	4.4ha	見回り	0

(2) その他農地の保全又は利用上必要な施設関係

該当なし

第5節 他の事業等との関係

(1) 他種事業（上水道等）と地区内施設との関係

該当なし

(2) 森林、運輸、漁業等との関係

該当なし

(3) 当土地改良区の維持管理事業と、治水との関係

該当なし

(4) 地区外上流部又は区域内の住宅工場地域からの汚水の流入状況及びその影響

該当なし

(5) その他当土地改良区と外的環境との関係

該当なし

第4章 環境と調和への配慮

事業実施にあたっては、周辺環境への負荷・影響を可能な限り回避・低減するとともに、地域特性や生態系を尊重し、環境と調和した保全管理を図る。

第5章 事業費

単位：千円

維持管理費		修繕費		運転費		
点検料等	339	修繕費	1,413	電気料	3,382	
用水管理費 負担金	8,638					
合計	8,977		1,413		3,382	13,772

※平成30年度決算による。

※物価の変動及び維持管理の方法の変更、又は臨時に要する経費の増減により、毎年変動する。

第6章 効用

県営土地改良事業により造成された施設の維持管理を計画的に行うことにより、施設の持つ機能、効用を発揮させ、水管理の適正化、労務量の節減など経営の合理化と農業生産の増大が図られる。

第7章 図面等

第1節 土地改良施設調書

富加町木曾川右岸用水土地改良区施設調書（別紙1）

第 2 節 土地改良区区域位置図・受益図

富加町木曾川右岸用水土地改良区区域位置図・受益図（別紙 2）

第 3 節 土地改良区用水関係図

富加町木曾川右岸用水土地改良区用水関係図（別紙 3）

第 4 節 土地改良区排水関係図

富加町木曾川右岸用水土地改良区排水関係図（別紙 4）

富加町木曾川右岸用水土地改良区 施設調書

1 用水路

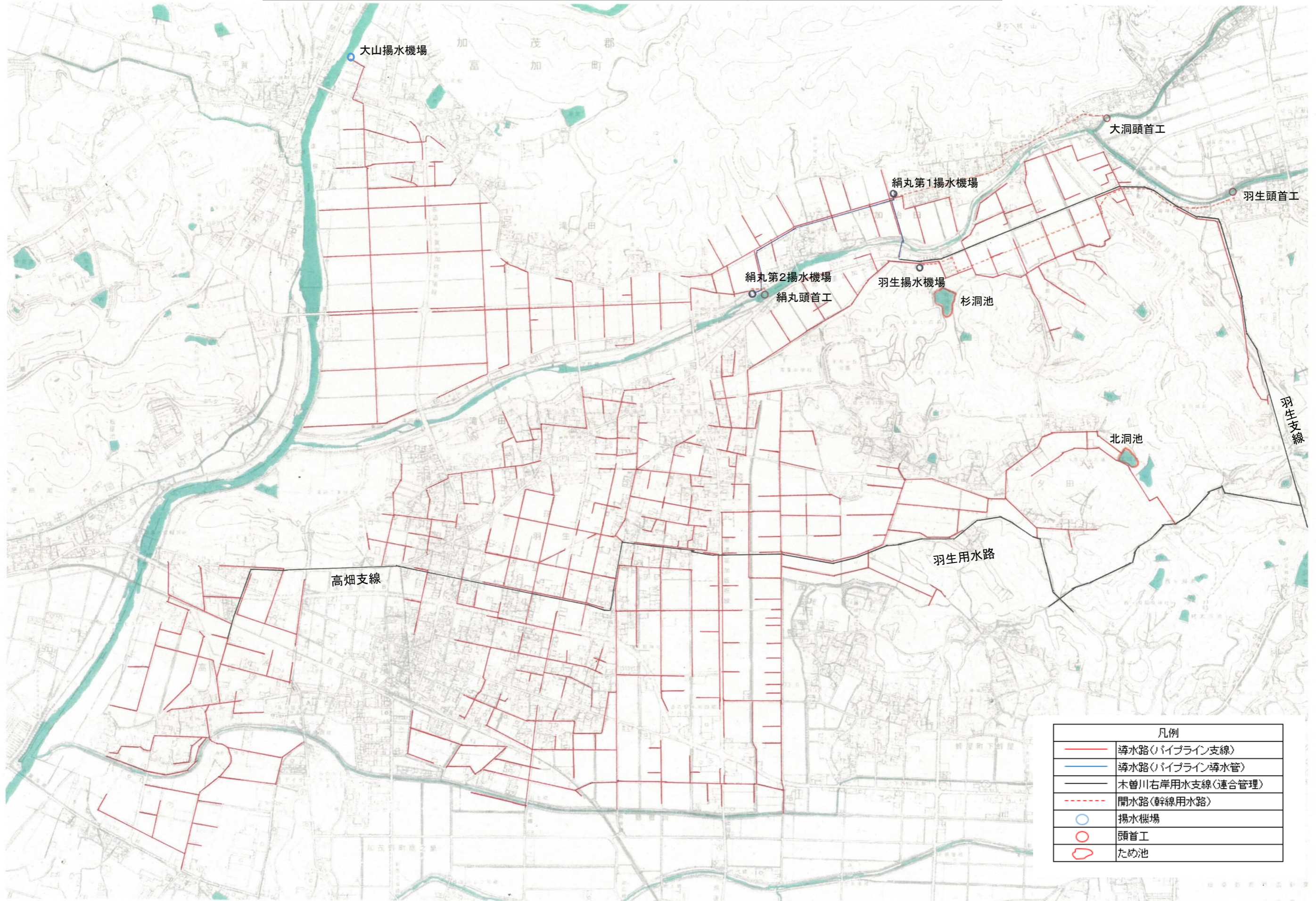
整理 番号	区 分	施設区分		所在区分		令和元年4月1日現在 の残耐用年数	備 考
		延長(m)	種類・規模	施工年度	工事名(工区名)		
1	開水路	79.2	コンクリート三面張 H700×B1200	S46	羽生用水路	0	導水路
2	暗渠管	20.0	サイフォン	S46	羽生用水路	0	導水路
3	開水路	25.0	コンクリート三面張 H700×B1200	S46	羽生用水路	0	導水路
4	暗渠管	6.9	BOX H1100×B1150	S46	羽生用水路	0	導水路
5	開水路	71.8	コンクリート三面張 H700×B1200	H22	羽生用水路	0	導水路
6	開水路	25.2	コンクリート三面張 H700×B1200	S53	羽生用水路	0	導水路
7	暗渠管	20.4	暗渠	S53	羽生用水路	0	導水路
8	開水路	100.0	コンクリート三面張 H500×B1250	S42	絹丸用水路	0	導水路
9	開水路	170.0	U-600×600	H4	加治田用水路(災害復旧)	13	導水路
10	開水路	5.0	鋼製水導橋 H600×W600	H4	加治田用水路(災害復旧)	13	導水路
11	開水路	233.0	コンクリート三面張 H500×B900	-	加治田用水路	0	導水路
12	開水路	237.0	コンクリート三面張 H500×B900	H21	団体堂基盤整備促進事業(プロ交)	30	導水路
13	開水路	150.0	コンクリート三面張 H400×B500	-	加治田用水路	0	導水路
14	開水路	65.0	コンクリート三面張 H400×B600	-	加治田用水路	0	導水路
15	開水路	324.0	コンクリート三面張 W=1.0m H=0.7m	S46	加治田工区 第1号工事 (加治田)	0	
16	開水路	467.0	コンクリート三面張 W=1.0m H=0.7m	S46	加治田工区 第2号工事 (加治田)	0	
17	導水管	1,098.0	パイプライン VU φ200~75	S49	加治田工区 第5号工事 (加治田)	0	
18	導水管	509.0	パイプライン VU φ150~75	S51	高畑工区 第5号工事 (高畑)	0	
19	導水管	4,996.0	パイプライン AP φ350 VP φ250~50	S52	高畑工区 第6号工事 (高畑)	0	
20	開水路	253.0	鉄筋コンクリート 600×1000, 700×1000	S52	羽生工区 第14号工事 (羽生)	0	
21	開水路	86.0	鉄筋コンクリート 700×1000	S52	加治田工区 第6号工事 (加治田)	0	
22	開水路	295.0	鉄筋コンクリート 700×1000	S53	羽生工区 第16号工事 (羽生)	0	
23	導水管	602.0	パイプライン VP φ150~50	S53	高畑工区 第7号工事 (高畑)	0	
24	開水路	148.0	鉄筋コンクリート 800×650	S53	高畑工区 第8号工事 (高畑)	0	
25	導水管	1,873.0	パイプライン VU φ300~75	S53	加治田工区 第7号工事 (加治田)	0	
26	開水路	62.0	鉄筋コンクリート 700×1200	S53	加治田工区 第7号工事 (加治田)	0	
27	導水管	5,262.0	パイプライン VP φ125~75	S54	羽生工区 第17号工事 (羽生)	0	
28	導水管	1,165.0	パイプライン VP φ200~50	S57	羽生工区 第24号工事 (羽生)	0	
29	導水管	2,917.0	パイプライン VP φ200~75	S57	羽生工区 第26号工事 (羽生)	0	
30	導水管	19.0	パイプライン VP φ100	S58	羽生工区 第27号工事 (羽生)	0	
31	導水管	1,571.0	パイプライン VP φ150~75	S58	羽生工区 第28号工事 (羽生)	0	
32	導水管	85.0	パイプライン VP φ75	S58	羽生工区 第29号工事 (羽生)	0	
33	導水管	318.0	パイプライン VP φ75~100	S58	羽生工区 第30号工事 (羽生)	0	
34	開水路	60.0	U 240	S58	夕田工区 第2号工事 (夕田)	0	
35	開水路	119.0	U 300	S58	夕田工区 第2号工事 (夕田)	0	
36	導水管	252.0	パイプライン VP φ100~75	S58	羽生工区 第28号工事 (夕田)	0	

37	導水管	293.0	パイプライン VP φ150~75	S58	羽生工区 第28号工事 (夕田)	0
38	導水管	530.0	パイプライン VP φ75	S59	羽生工区 第31号工事 (下滝田)	0
39	導水管	1,013.0	パイプライン VP φ100~φ75	S59	羽生工区 第32号工事 (下滝田)	0
40	導水管	400.0	パイプライン VP φ150	S59	蜂屋工区 第17号工事(富加町 羽生)	0
41	導水管	1,821.0	パイプライン VP φ200~φ75	S60	羽生工区 第34号工事 (巾上)	0
42	導水管	522.0	パイプライン VP φ100~φ75	S60	羽生工区 第34号工事 (上羽生)	0
43	導水管	347.9	パイプライン VP φ100	S62	富加町 (東山浦)	0
44	導水管	2,068.2	パイプライン VP φ75	S62	富加町 (東山浦)	0
45	導水管	17.1	パイプライン VP φ50	S62	富加町 (東山浦)	0
46	導水管	23.0	パイプライン VP φ100	S62	富加町 (巾上)	0
47	導水管	106.8	パイプライン VP φ75	S62	富加町 (巾上)	0
48	導水管	208.8	パイプライン VP φ250	S63	富加町 (高畑)	0
49	導水管	440.2	パイプライン VP φ200	S63	富加町 (高畑)	0
50	導水管	74.6	パイプライン VP φ150	S63	富加町 (高畑)	0
51	導水管	89.5	パイプライン VP φ125	S63	富加町 (高畑)	0
52	導水管	152.1	パイプライン VP φ100	S63	富加町 (高畑)	0
53	導水管	276.5	パイプライン VP φ75	S63	富加町 (高畑)	0
54	導水管	39.6	パイプライン VP φ50	S63	富加町 (高畑)	0
55	導水管	206.0	パイプライン VP φ75	S63	富加町 (羽生)	0
56	導水管	386.8	パイプライン VP φ100	S63	富加町 (巾上)	0
57	導水管	399.9	パイプライン VP φ75	S63	富加町 (巾上)	0
58	導水管	77.3	パイプライン VP φ50	S63	富加町 (巾上)	0
59	導水管	54.7	パイプライン VP φ50	S63	富加町 (東山浦)	0
60	導水管	348.8	パイプライン VP φ125	S63	富加町 (羽生)	0
61	導水管	992.5	パイプライン VP φ100	S63	富加町 (羽生)	0
62	導水管	445.3	パイプライン VP φ75	S63	富加町 (羽生)	0
63	導水管	674.4	パイプライン VP φ50	S63	富加町 (羽生)	0
64	導水管	26.3	パイプライン VP φ50	S63	富加町 (巾上)	0
65	導水管	113.0	パイプライン VP φ100	H 1	富加町 (羽生)	0
66	導水管	425.4	パイプライン VP φ75	H 1	富加町 (羽生)	0
67	導水管	441.1	パイプライン VP φ50	H 1	富加町 (羽生)	0
68	導水管	6.9	水管橋 SGP φ100	H 1	富加町 (羽生)	0
69	導水管	126.0	パイプライン VP φ75	H 4	県単かんがい排水 (高畑)山東	0
70	導水管	290.0	パイプライン VP φ50	H 4	県単かんがい排水 (高畑)山東	0
71	導水管	965.6	パイプライン VU φ75	H 9	富加町 (夕田) 蓮野、寺坪	0
72	導水管	210.4	パイプライン VU φ100	H 9	富加町 (夕田) 蓮野、寺坪	0
73	導水管	122.0	パイプライン VU φ125	H 9	富加町 (夕田) 蓮野、寺坪	0
74	導水管	269.4	パイプライン VU φ150	H 9	富加町 (夕田) 蓮野、寺坪	0
75	導水管	859.2	パイプライン VU φ200	H 9	富加町 (夕田) 蓮野、寺坪	0
76	導水管	251.5	パイプライン VU φ300	H 9	富加町 (夕田) 蓮野、寺坪	0
77	導水管	148.2	パイプライン VU φ200	H 10	富加町 第6号工事(夕田)北洞	0

78	導水管	62.9	パイプライン VU φ125	H 10	富加町 第6号工事(夕田)北洞	0
79	導水管	134.6	パイプライン VU φ100	H 10	富加町 第6号工事(夕田)北洞	0
80	導水管	804.1	パイプライン VU φ75	H 10	富加町 第6号工事(夕田)北洞	0
81	導水管	397.3	パイプライン VU φ75	H 10	富加町 第6号工事(夕田)鰻田	0
82	導水管	90.2	パイプライン VU φ150	H 10	富加町 第6号工事(夕田)鰻田	0
83	導水管	132.6	パイプライン VU φ125	H 10	富加町 第6号工事(夕田)鰻田	0
84	導水管	31.4	パイプライン VU φ100	H 10	富加町 第6号工事(夕田)鰻田	0
85	導水管	301.7	パイプライン VU φ300	H 10	富加町 第7号工事 (加治田)	0
86	導水管	534.0	パイプライン VU φ250	H 10	富加町 第7号工事 (加治田)	0
87	導水管	1,101.3	パイプライン VU φ200	H 10	富加町 第7号工事 (加治田)	0
88	導水管	406.4	パイプライン VU φ100	H 10	富加町 第7号工事 (加治田)	0
89	導水管	267.5	パイプライン VU φ150	H 10	富加町 第7号工事 (加治田)	0
90	導水管	190.7	パイプライン VU φ75	H 10	富加町 第7号工事 (加治田)	0
91	導水管	99.0	パイプライン VU φ125	H 10	富加町 第7号工事 (加治田)	0
92	導水管	8.7	パイプライン VU φ400	H 10	富加町 第7号工事 (加治田)	0
93	導水管	568.6	パイプライン VU φ450	H 10	富加町 第8号工事 (絹丸)	0
94	導水管	127.0	パイプライン VU φ125	H 10	富加町 第8号工事 (絹丸)	0
95	導水管	153.2	パイプライン VU φ100	H 10	富加町 第8号工事 (絹丸)	0
96	導水管	228.0	パイプライン VU φ75	H 10	富加町 第8号工事 (絹丸)	0
97	導水管	130.4	パイプライン VU φ200	H 10	富加町 第8号工事 (絹丸)	0
98	導水管	93.8	パイプライン VU φ150	H 10	富加町 第8号工事 (絹丸)	0
99	導水管	617.8	パイプライン VU φ350	H 10	富加町 第9号工事 (羽生)	0
100	導水管	989.5	パイプライン VU φ200	H 10	富加町 第9号工事 (羽生)	0
101	導水管	80.9	パイプライン VU φ250	H 10	富加町 第9号工事 (羽生)	0
102	導水管	301.8	パイプライン VU φ150	H 10	富加町 第9号工事 (羽生)	0
103	導水管	293.7	パイプライン VU φ125	H 10	富加町 第9号工事 (羽生)	0
104	導水管	418.2	パイプライン VU φ100	H 10	富加町 第9号工事 (羽生)	0
105	導水管	423.1	パイプライン VU φ75	H 10	富加町 第9号工事 (羽生)	0
106	導水管	130.4	パイプライン VU φ200	H 10	富加町第10号工事(加治田羽生支線)	0
107	導水管	30.2	パイプライン VU φ450	H 10	富加町第10号工事(加治田羽生支線)	0
108	導水管	1,398.0	パイプライン VP φ300~φ450	H 10	富加町 第11号工事 (羽生)	0
109	導水管	380.5	パイプライン VU φ350	H 11	富加町 第13号工事 (羽生)	0
110	導水管	659.8	パイプライン VU φ300	H 11	富加町 第13号工事 (羽生)	0
111	導水管	173.0	パイプライン VU φ125	H 11	富加町 第13号工事 (羽生)	0
112	導水管	112.3	パイプライン VU φ100	H 11	富加町 第13号工事 (羽生)	0
113	導水管	123.9	パイプライン VU φ75	H 11	富加町 第13号工事 (羽生)	0
114	導水管	155.4	パイプライン VU φ200	H 11	富加町 第13号工事 (羽生)	0
115	導水管	1.0	パイプライン VU φ150	H 11	富加町 第13号工事 (羽生)	0
116	導水管	11.5	パイプライン VU φ350	H 11	富加町 第14号工事 (羽生)	0
117	導水管	195.0	パイプライン VU φ300	H 11	富加町 第14号工事 (羽生)	0
118	導水管	861.4	パイプライン VU φ250	H 11	富加町 第14号工事 (羽生)	0

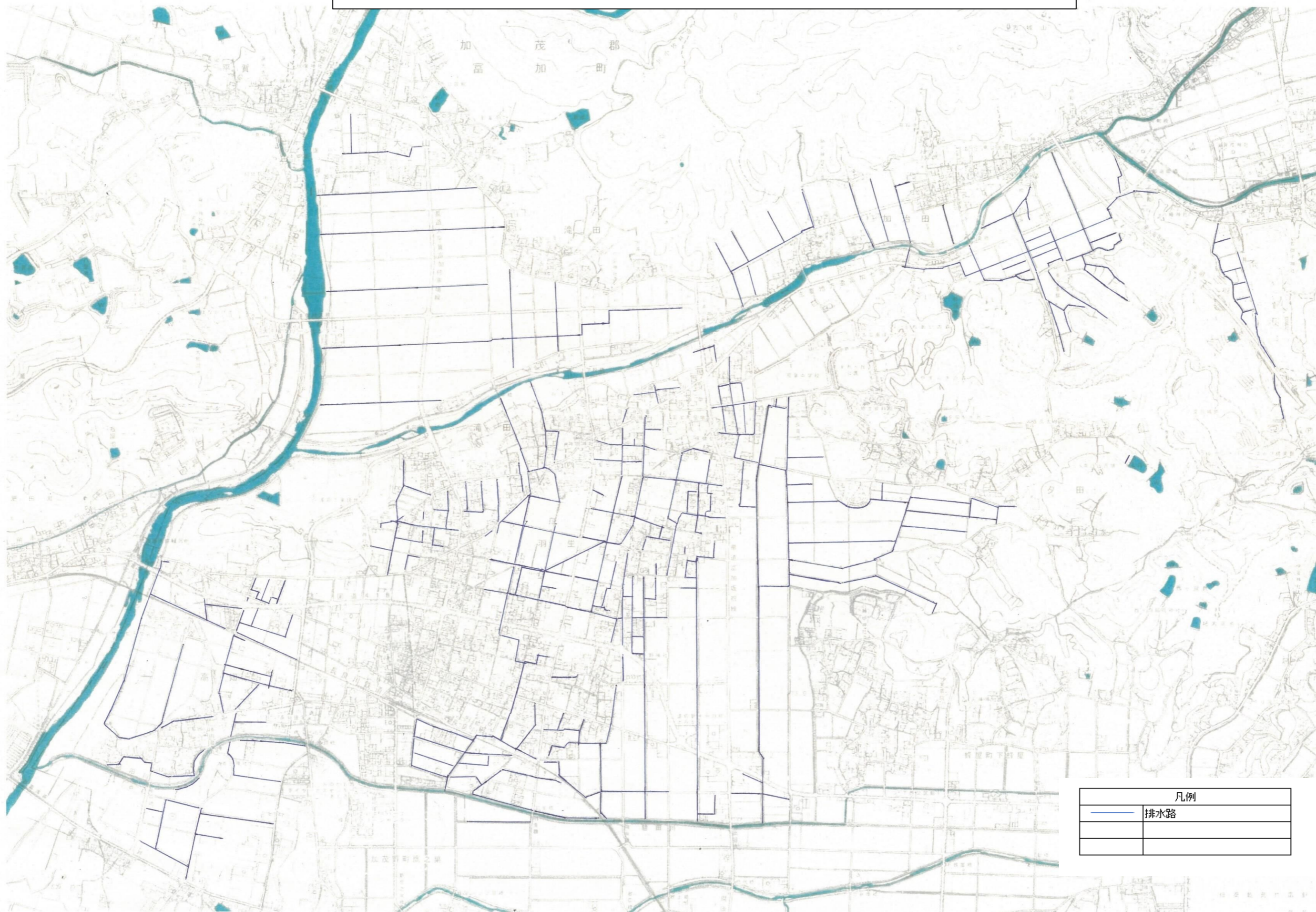
119	導水管	802.8	パイプライン VU φ200	H 11	富加町 第14号工事 (羽生)	0
120	導水管	178.6	パイプライン VU φ125	H 11	富加町 第14号工事 (羽生)	0
121	導水管	657.2	パイプライン VU φ100	H 11	富加町 第14号工事 (羽生)	0
122	導水管	813.4	パイプライン VU φ75	H 11	富加町 第14号工事 (羽生)	0
123	導水管	326.0	パイプライン VU φ150	H 11	富加町 第14号工事 (羽生)	0
124	導水管	28.3	水管橋 補剛形式 φ450	H 12	富加町加治田地内 第2号工事	0
125	導水管	3,055.0	パイプライン VU φ350~75	H 12	富加町加治田地内 第3号工事	0
126	導水管	50.6	水管橋 ① DIP φ450	H 12	富加町加治田地内 第3号工事	11
127	導水管	893.4	水管橋 ② VU φ450~250	H 12	富加町加治田地内 第3号工事	0
128	導水管	4,950.0	パイプライン VU φ450~75	H 13	富加町巾上井高地内 第7号工事	0
129	導水管	3,055.0	パイプライン VU 300~75	H 13	富加町大山地内 第8号工事	0
130	導水管	1,970.0	パイプライン VU φ250~75	H 14	富加町滝田地内 第9号工事	0
131	導水管	318.6	パイプライン VP φ200	H 15	富加町大山地内 第11号工事	0
	計	70,273.2				

富加町木曾川右岸用水土地改良区用水関係図



凡例	
	導水路(パイプライン支線)
	導水路(パイプライン導水管)
	木曾川右岸用水支線(連合管理)
	開水路(幹線用水路)
	揚水機場
	頭首工
	ため池

富加町木曾川右岸用水土地改良区排水関係図



凡例	
	排水路