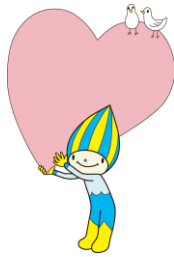




岐阜県政記者クラブ加盟社各位



令和8年5月15日(金)		岐阜県発表資料	
担当課	担当係	担当者	電話番号
男女共同参画推進課	男女共同参画係	松井	内線 3574 直通 058-272-8236 FAX 058-278-2611

令和7年度「ぎふ性暴力被害者支援センター」における相談状況について

県では、性暴力被害者に対し、被害直後からの総合的な支援をワンストップで提供することにより、被害者の心身の負担を軽減するとともに、被害の潜在化を防止することを目的として、「ぎふ性暴力被害者支援センター」を設置しています。

このたび、令和7年度の相談件数などをとりまとめましたのでお知らせします。

記

1 相談件数等について

相談件数の合計は1,364件で、前年度に比べると25.5%増加しました。また、メールでの相談は41.0%増加し、最も伸びが大きい結果となりました。

同行支援の実施件数は153件で、前年度に比べると82.1%増加しました。

件数 対前年度比	相談					同行支援				
	合計	電話	面接	メール	LINE	合計	医療的支援	法的支援	精神的支援	その他
	1,364	905	78	203	178	153	13	24	3	113
	+25.5%	+22.6%	+9.9%	+41.0%	+32.8%	+82.1%	±0%	+20.0%	-25.0%	+140.4%

2 相談者について

(1) 相談者の性別

女性からの相談が1,150件で84.3%を占めました。

	男性	女性	不明	合計
件数	203	1,150	11	1,364
割合	14.9%	84.3%	0.8%	100.0%

(2) 被害者との関係

本人からの相談が最も多く、921件で67.5%を占めました。

家族からの相談は288件で21.1%となっており、被害者が未成年など若年層の場合は、本人ではなく、保護者から相談を受けることもあります。

	本人	家族	友人・知人	その他	不明	合計
件数	921	288	4	125	26	1,364
割合	67.5%	21.1%	0.2%	9.2%	2.0%	100.0%

(3) 相談者の年齢

全体の相談件数は40代からが最も多く、30歳以上が約6割を占めました。一方でLINEでの相談に限ると、20代からの相談が最も多く、29歳以下が約6割を占めました。

【全体相談件数の内訳】

	～12歳	～15歳	～19歳	～29歳	～39歳	～49歳	50歳～	不明	合計
件数	10	19	61	220	221	358	237	238	1,364
割合	0.7%	1.4%	4.5%	16.1%	16.2%	26.3%	17.4%	17.4%	100.0%

【LINE相談件数の内訳】

	～12歳	～15歳	～19歳	～29歳	～39歳	～49歳	50歳～	不明	合計
件数	3	8	17	76	45	10	14	5	178
割合	1.7%	4.5%	9.5%	42.7%	25.3%	5.6%	7.9%	2.8%	100.0%

(4) 相談者の住所地

岐阜地域からが最も多く、28.4%を占めました。

地域	岐阜	西濃	中濃	東濃	飛騨	県外	不明	合計
件数	387	185	164	213	91	158	166	1,364
割合	28.4%	13.5%	12.0%	15.6%	6.7%	11.6%	12.2%	100.0%

3 相談内容について

(1) 被害者の性別

被害者が女性である相談が1,209件で88.6%を占めました。

	男性	女性	不明	合計
件数	96	1,209	59	1,364
割合	7.1%	88.6%	4.3%	100.0%

(2) 被害者の年齢

被害者が19歳以下である相談は329件で24.1%を占めました。

	～12歳	～15歳	～19歳	～29歳	～39歳	～49歳	50歳～	不明	合計
件数	105	77	147	254	163	270	188	160	1,364
割合	7.7%	5.6%	10.8%	18.6%	12.0%	19.8%	13.8%	11.7%	100.0%

(3) 相談内容

「不同意性交」及び「不同意わいせつ等」に関するものが68.1%を占めました。

	不同意性交等	不同意わいせつ等	面会要求	性的姿態撮影	その他性暴力	その他	不明	合計
件数	350	578	2	31	238	138	27	1,364
割合	25.7%	42.4%	0.1%	2.3%	17.4%	10.1%	2.0%	100.0%

(4) 加害者との関係

加害者と面識がある場合の被害に関する相談が1,007件で73.8%を占めました。

	加害者と 面識がある	加害者と 面識がない	不明	合計
件数	1,007	98	259	1,364
割合	73.8%	7.2%	19.0%	100.0%

ぎふ性暴力被害者支援センター相談窓口

- (1) 支援内容
ア 女性相談員による電話相談及び面接相談、同行支援等
イ 産婦人科・泌尿器科診療、心理カウンセリング、法律相談等の支援の提供
ウ 支援に係る費用負担
- (2) 主な支援対象者 岐阜県内に住所がある性暴力の被害にあわれた方
- (3) 相談受付
全国共通短縮ダイヤル（無料）#8891
全国共通フリーダイヤル 0120-8891-77
専用電話 058-215-8349 「24時間ホットラインやさしく」
24時間・365日（年中無休）
第2・第4火曜日 16:00~20:00 は男性相談員も対応可能
その他メールやLINEによる受付も可。面接相談は予約制
- (4) 開設場所 公益社団法人ぎふ犯罪被害者支援センター事務局
(〒500-8384 岐阜市藪田南5-14-12 シンクタンク庁舎4階)
- (5) 設置主体 岐阜県
- (6) 運営委託先 公益社団法人ぎふ犯罪被害者支援センター
- (7) 開設日 平成27年10月15日