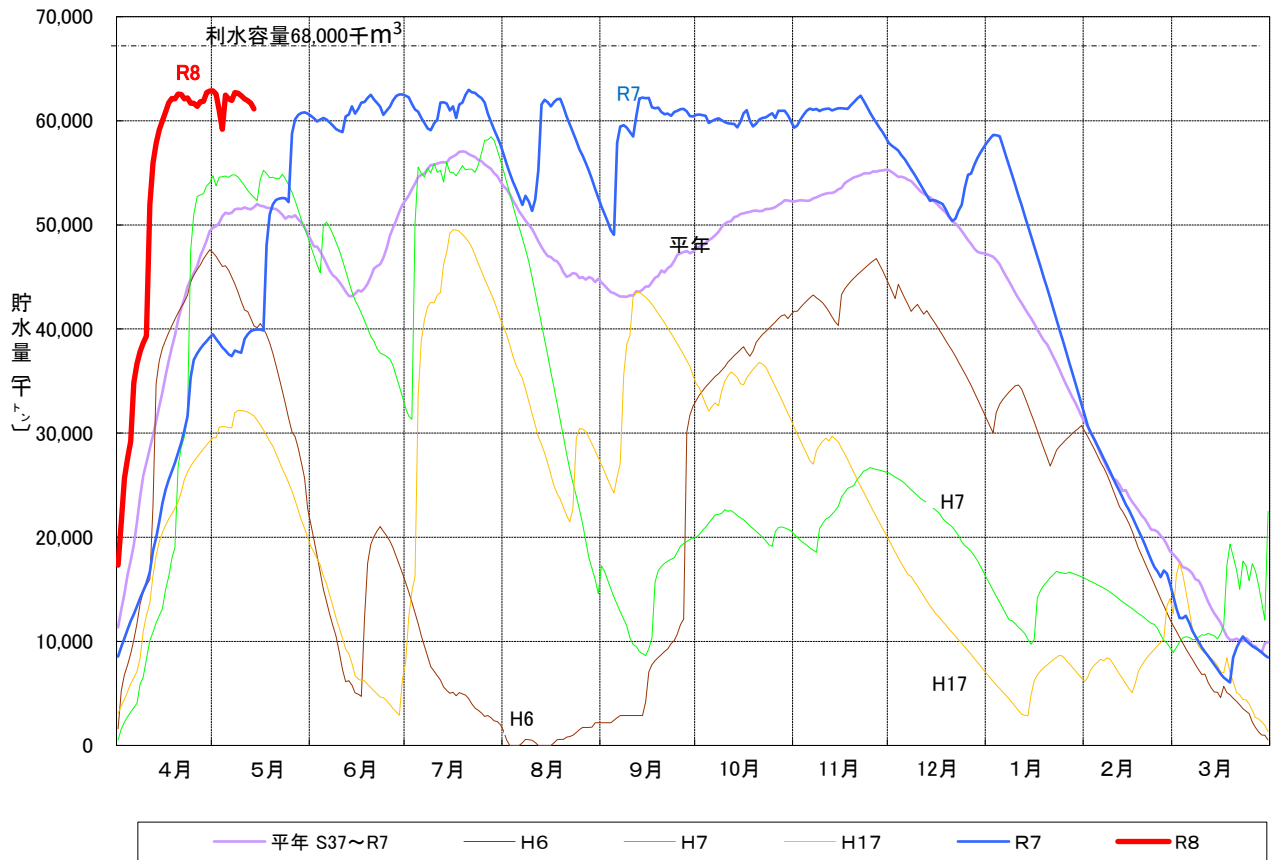
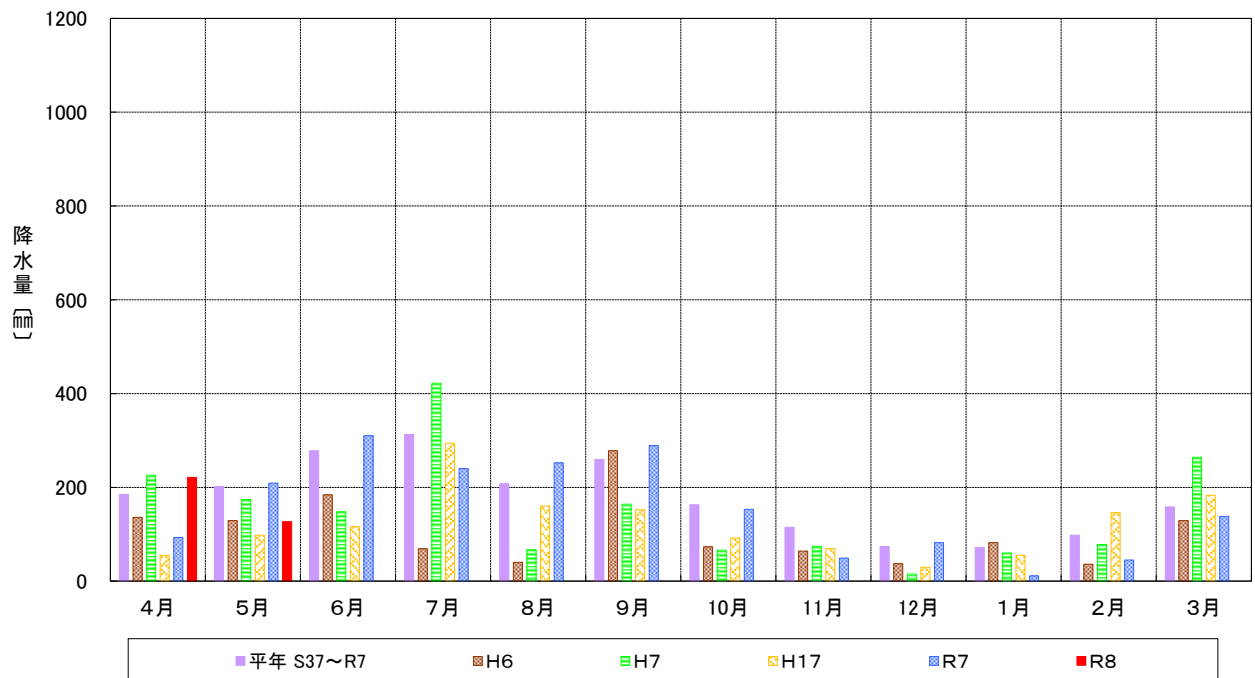


牧尾ダム貯水運用曲線

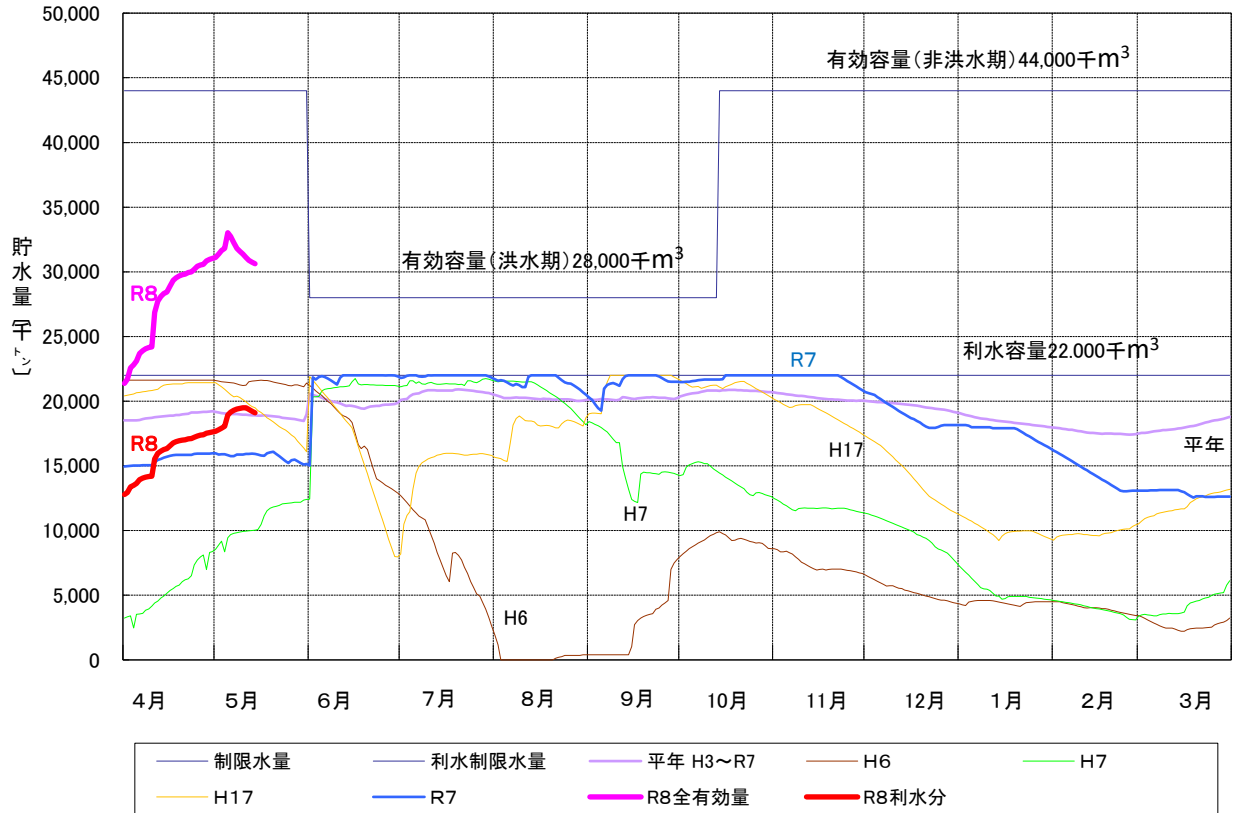


牧尾ダム降水量

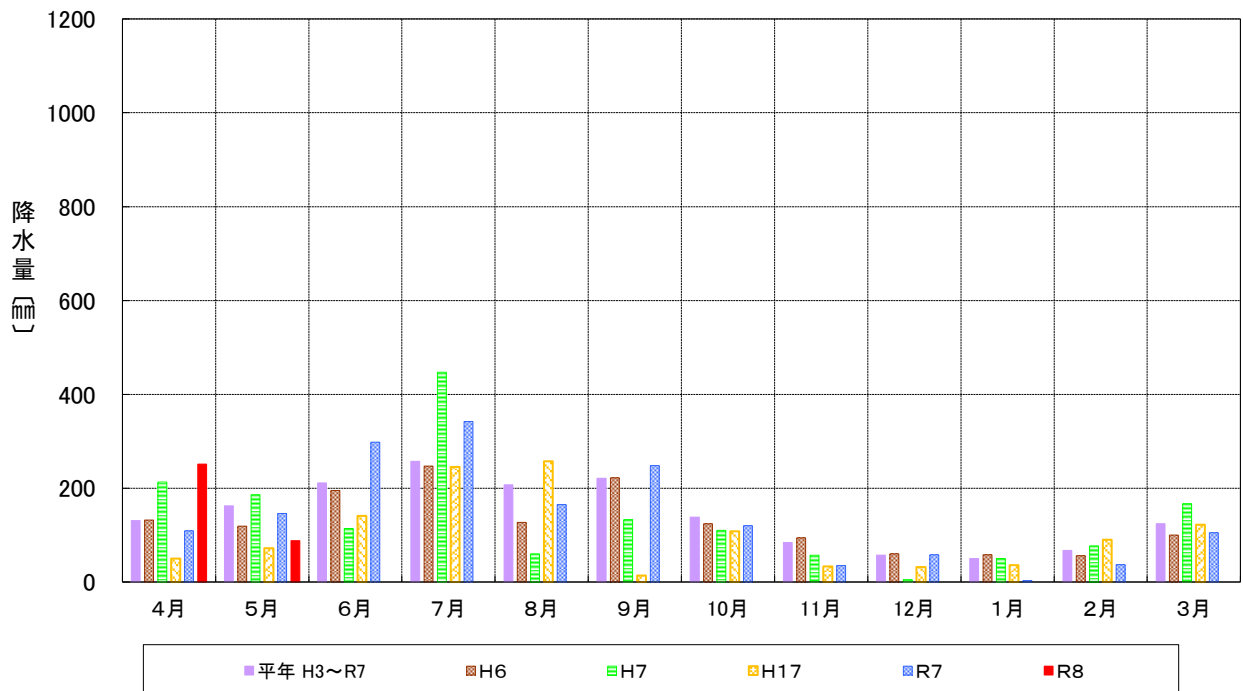


	4月	5月	6月	7月	8月	9月	10月	11月	12月	1月	2月	3月	合計
平年	185	202	278	313	208	259	163	115	74	72	98	158	2,125
H6	136	129	184	69	40	278	73	64	37	82	36	129	1,257
H7	226	174	148	422	67	164	66	74	15	60	78	264	1,758
H17	55	98	116	294	160	152	92	69	30	55	146	183	1,450
R7	93	209	310	240	252	289	153	49	82	11	45	138	1,871
R8	221	127	0	0	0	0	0	0	0	0	0	0	348

阿木川ダム貯水運用曲線

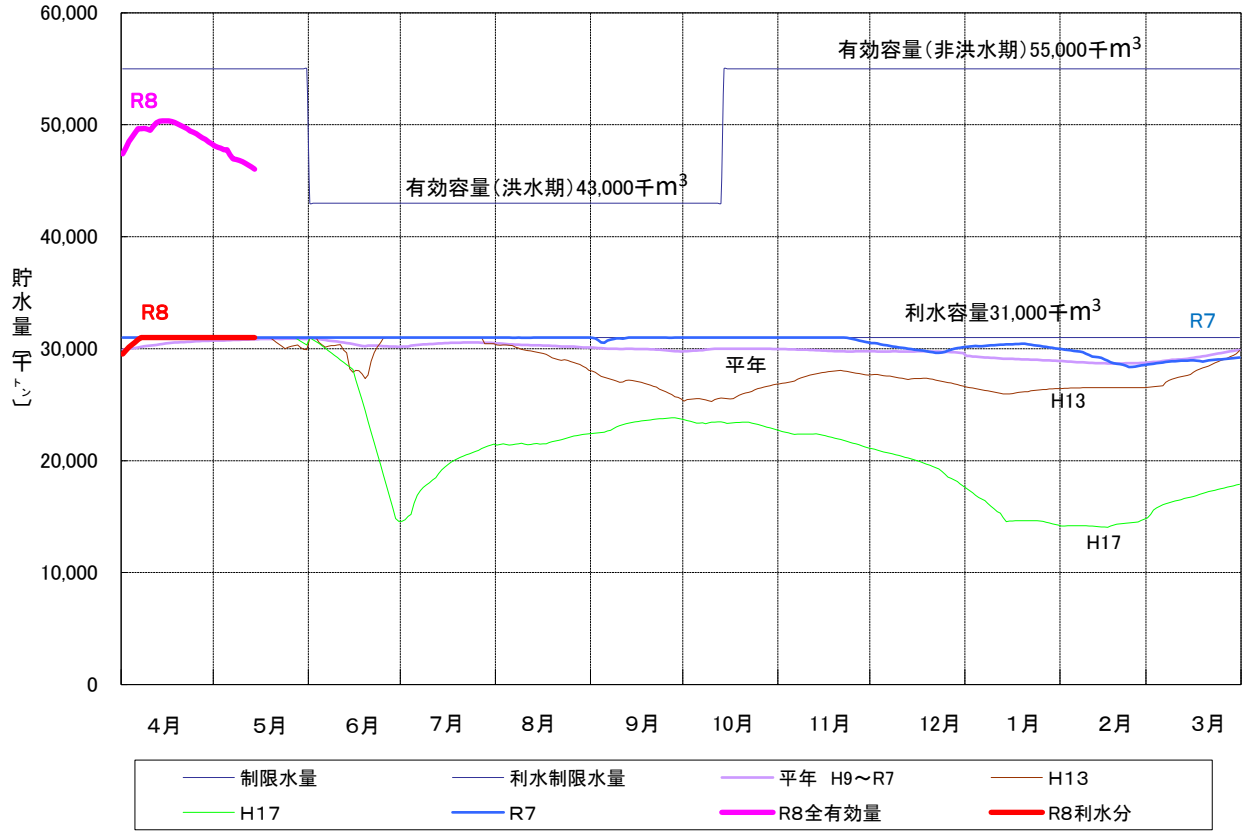


阿木川ダム降水量

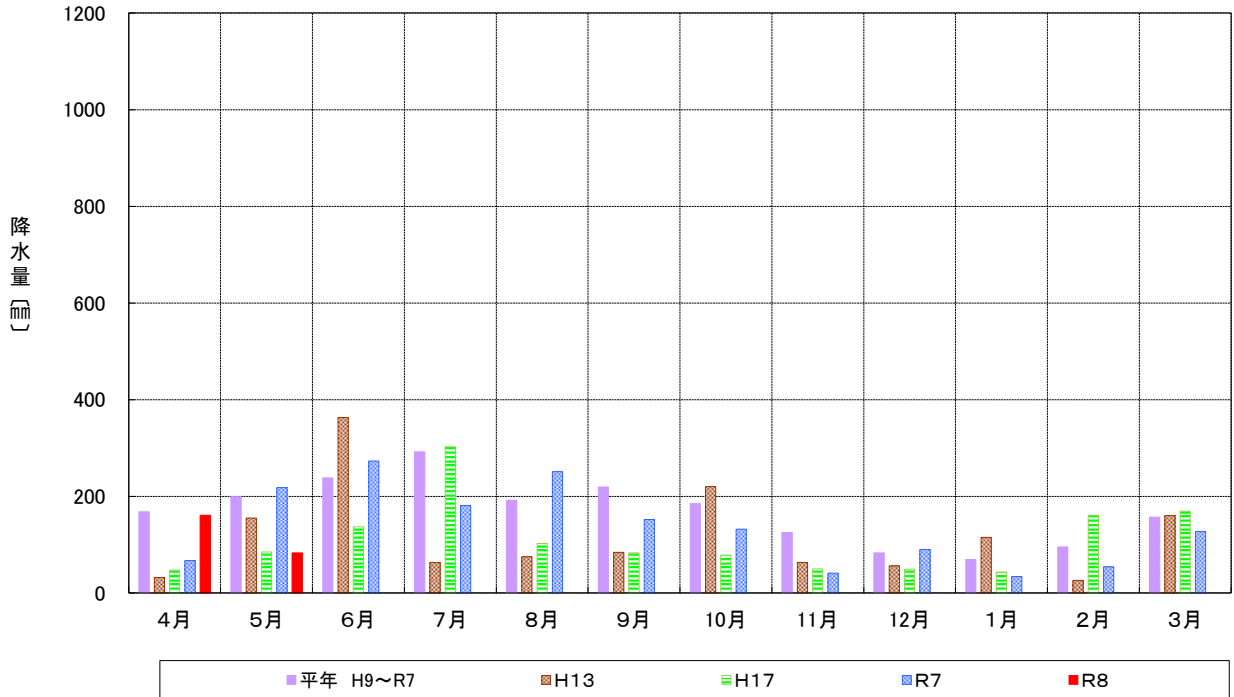


	4月	5月	6月	7月	8月	9月	10月	11月	12月	1月	2月	3月	合計
平年	131	162	211	257	207	221	138	84	57	50	67	124	1,709
H6	132	119	195	247	127	222	124	94	60	58	56	100	1,534
H7	213	186	114	447	60	133	110	57	5	50	77	167	1,619
H17	50	72	141	245	257	14	108	33	32	36	90	122	1,200
R7	109	146	298	342	165	248	120	35	58	3	37	105	1,666
R8	251	88	0	0	0	0	0	0	0	0	0	0	339

味噌川ダム貯水運用曲線

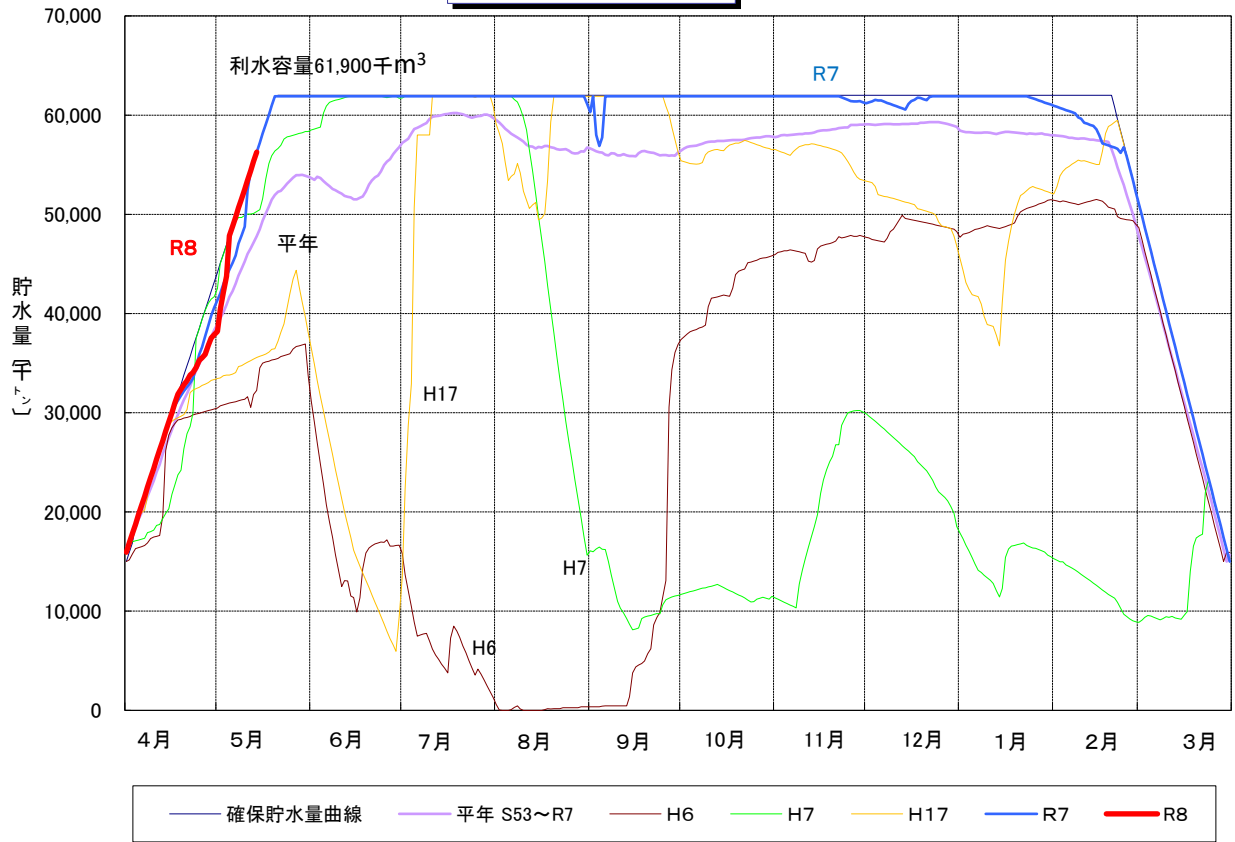


味噌川ダム降水量

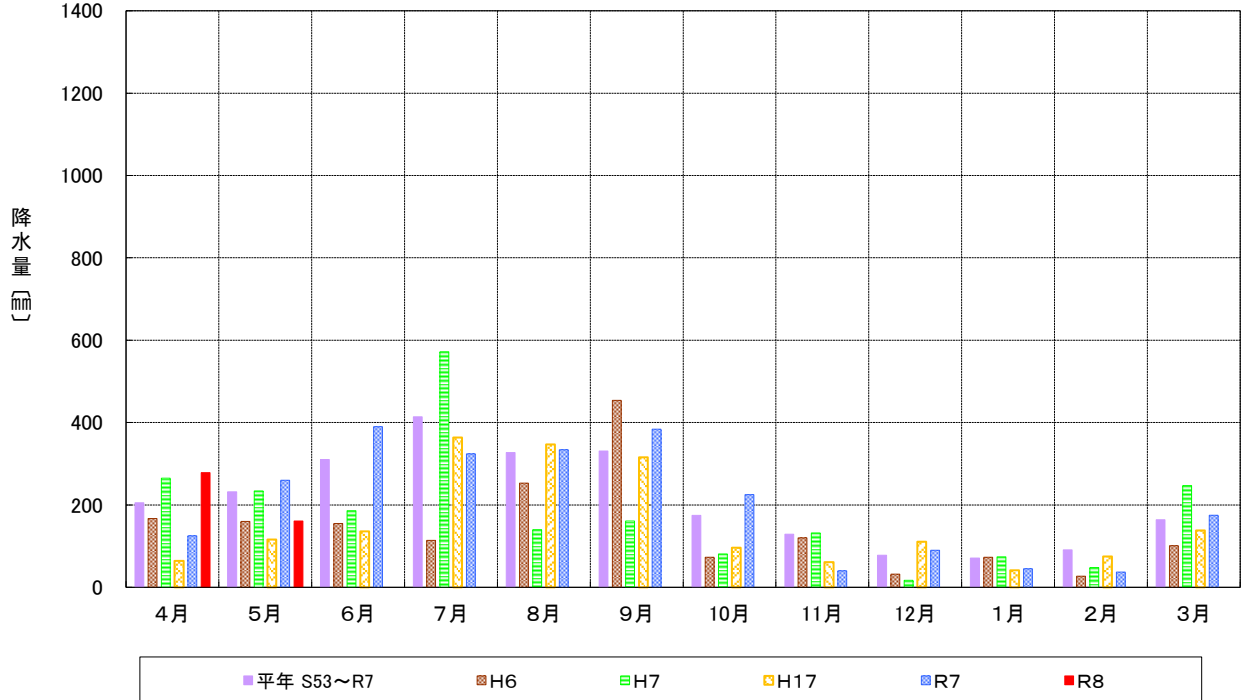


	4月	5月	6月	7月	8月	9月	10月	11月	12月	1月	2月	3月	合計
平年	168	199	238	292	192	219	185	125	83	69	95	157	2,022
H13	32	155	363	63	75	84	220	63	56	115	26	160	1,412
H17	47	85	137	302	102	83	78	50	49	43	161	169	1,306
R7	67	218	273	181	251	152	132	41	90	34	54	127	1,620
R8	161	83	0	0	0	0	0	0	0	0	0	0	244

岩屋ダム貯水運用曲線



岩屋ダム降水量



	4月	5月	6月	7月	8月	9月	10月	11月	12月	1月	2月	3月	合計
平年	205	232	310	414	327	331	175	129	78	71	91	164	2,527
H6	167	160	155	114	253	454	73	120	32	73	27	101	1,729
H7	265	234	186	572	140	161	81	132	17	74	48	247	2,157
H17	64	116	136	364	347	316	96	61	111	41	75	138	1,865
R7	125	260	390	324	334	384	225	40	90	45	37	175	2,429
R8	278	161	0	0	0	0	0	0	0	0	0	0	439