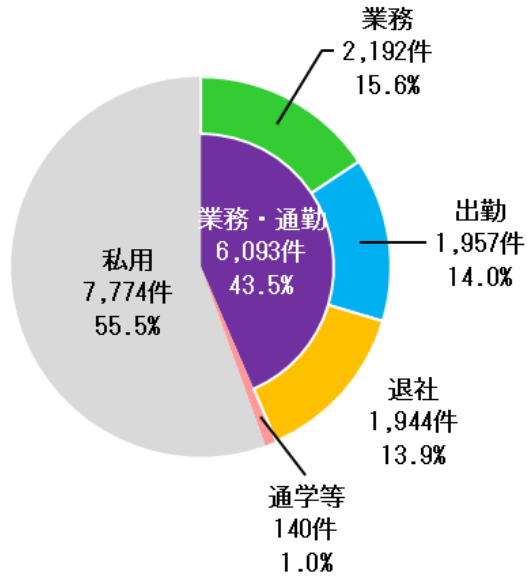


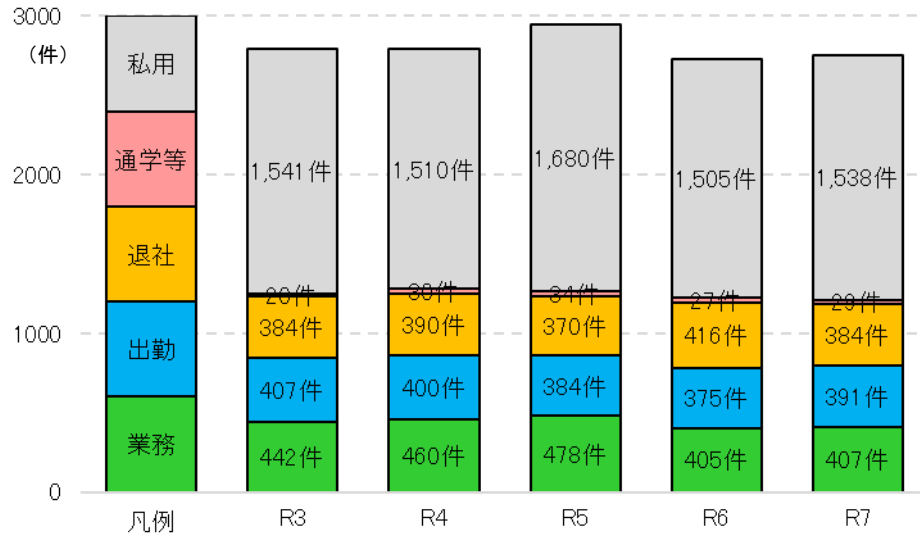
業務・通勤中の交通事故

運転者（第1当事者）の人身事故
過去5年間（R3～R7）

◀ 通行目的別 ▶



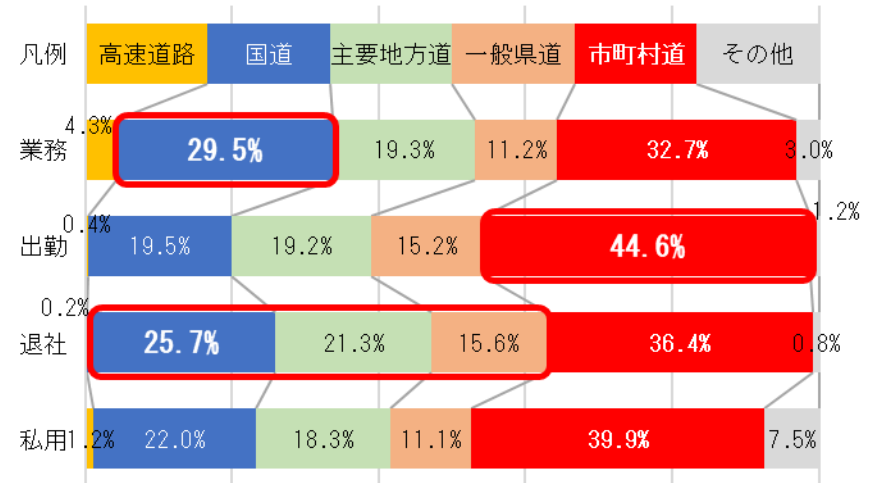
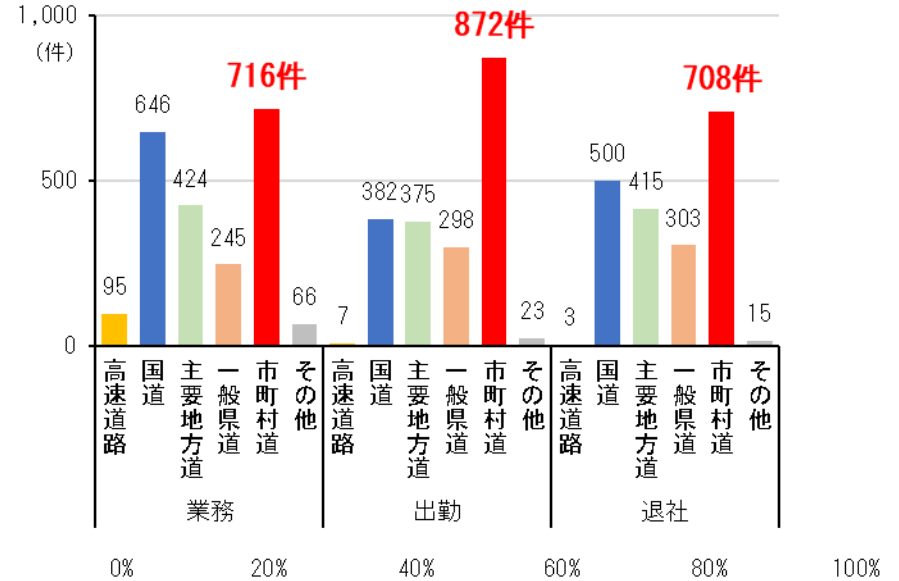
合計 14,007件



合計 14,007件

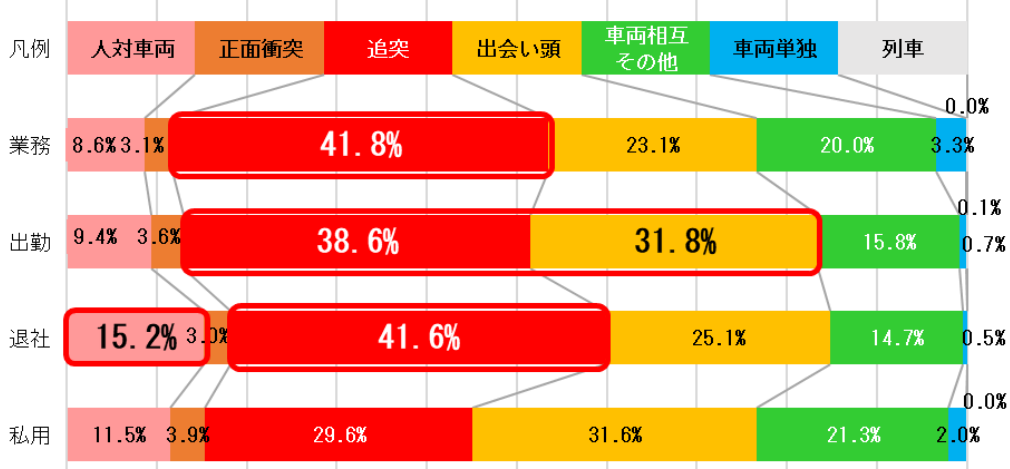
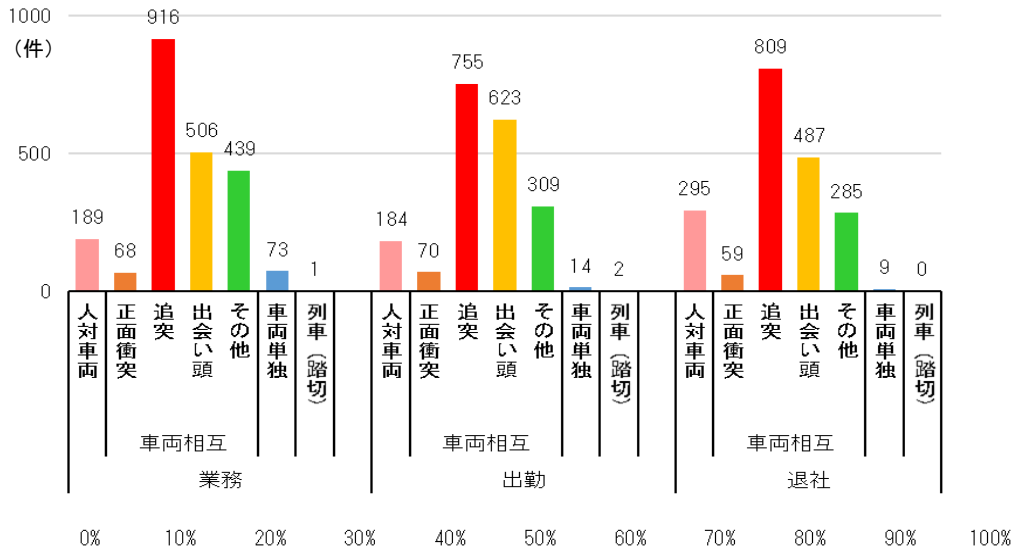
◀ 道路種別 × 業務・通勤中の事故 ▶

- 業務中の事故は、国道、市町村道での発生が多い。全事故と比較して国道での発生率が高い。
- 出勤中の事故は、市町村道での発生が多い。全事故と比較しても市町村道での発生率が高い。
- 退社中の事故は、市町村道での発生が多い。全事故と比較すると市町村以外の道路での発生率が高い。



事故類型別 × 業務・通勤中の事故

- 業務中の事故は、追突事故が最多で次いで出会い頭事故が多い。私用中の事故と比較して追突事故の発生率が高い。
- 出勤中の事故は、追突事故が最多で次いで出会い頭事故が多い。私用中の事故と比較して追突事故の発生率が高い。
- 退社中の事故は、追突事故が最多で次いで出会い頭事故が多い。私用中の事故と比較して人対車両、追突事故の発生率が高い。



運転者の年齢層別 × 業務・通勤中の事故

- 業務中の事故は、40代・50代を中心に発生が多い。
- 出勤中・退社中の事故は、20代の若年層を中心に発生が多い。特に出勤中の事故の発生が多い。

