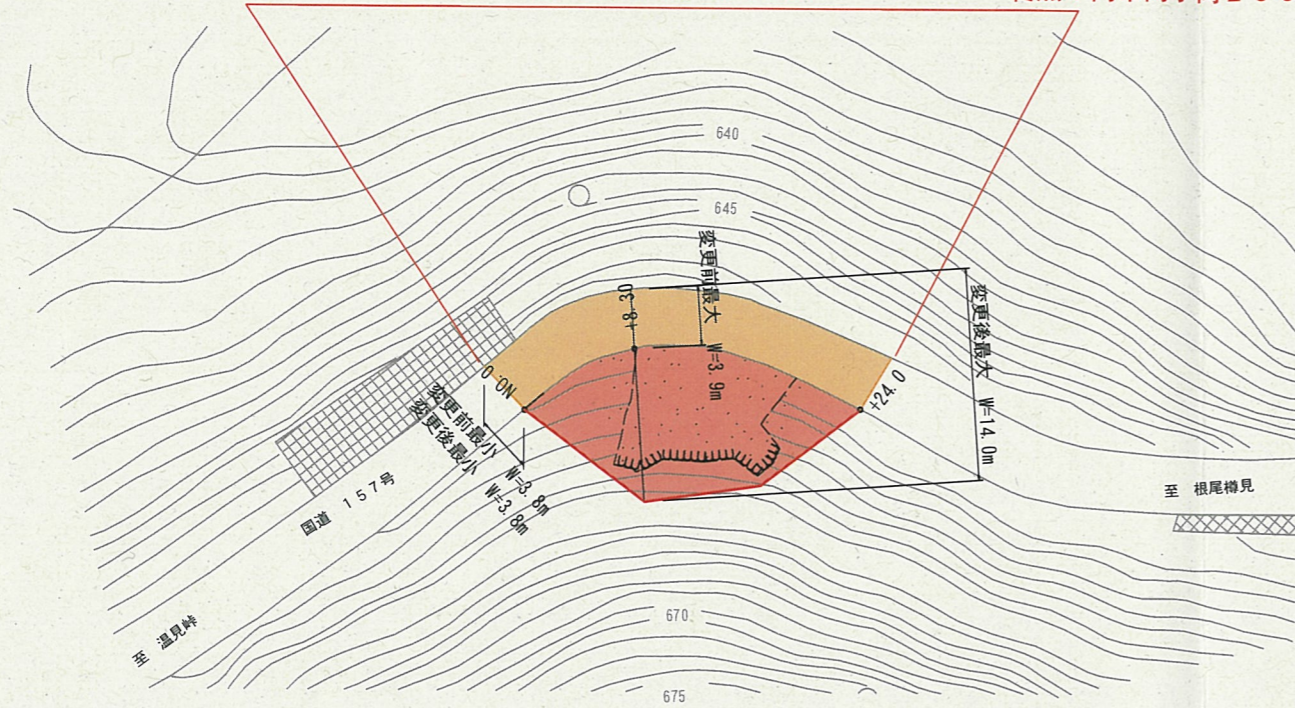


平面图
S=1:500



起点：本巢市根尾大河原字温見峠 2 5 3 番地 1 区域変更延長 L=24.0m 終点：同市同字同 2 5 3 番地 1



R7道災第26号

| | | | |
|---------|-------------|------|-----|
| 業務名/工事名 | | | |
| 路線/河川名等 | 一般国道 157号 | | |
| 施工箇所名 | 本巢市 根尾大河原地内 | | |
| 図面の種類 | 平面、横断、構造図 | | |
| 縮尺 | 図示 | 図面番号 | 葉之内 |
| 会社名 | | | |
| 事務所名 | 岐阜県岐阜土木事務所 | | |