

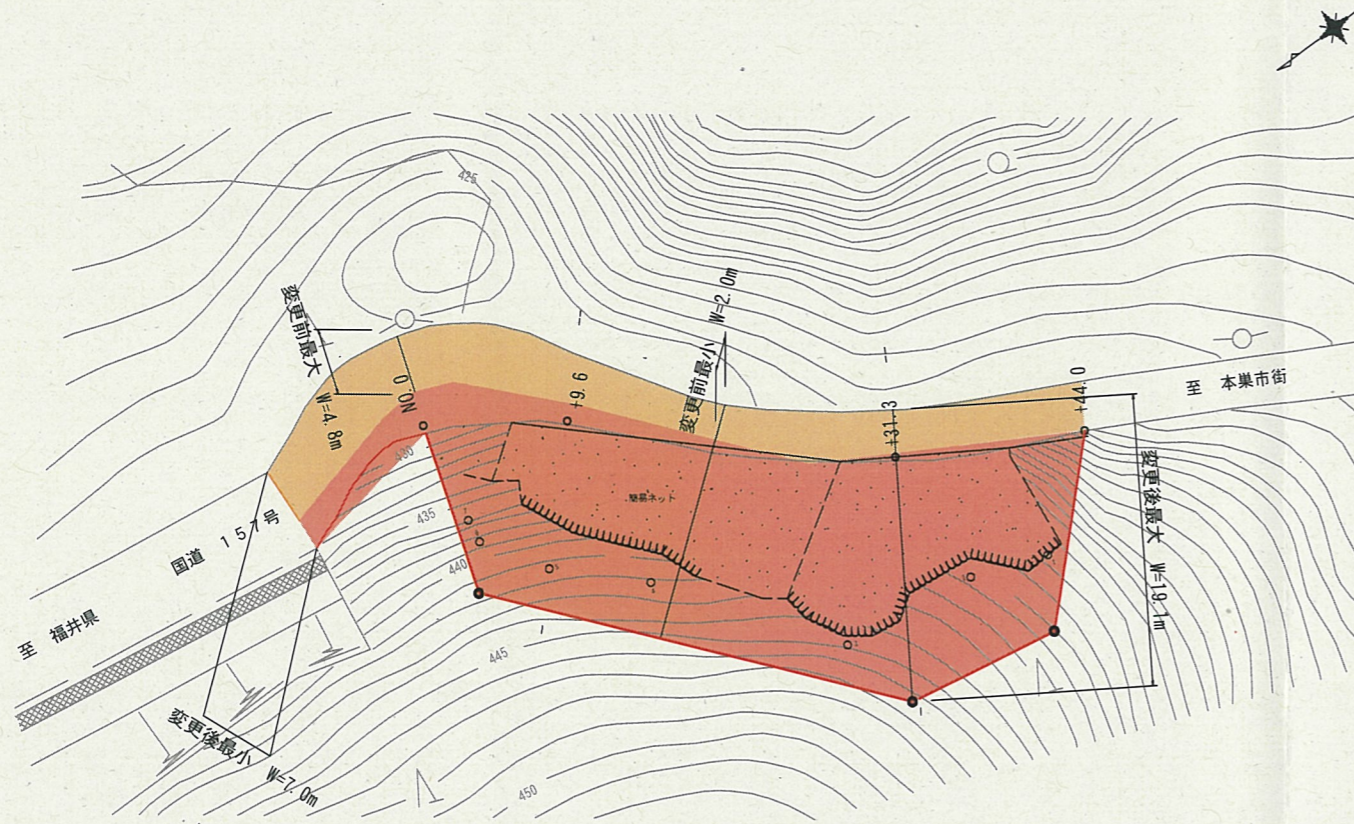
平面図

S=1:500

起点：本巢市根尾大河原字赤岩208番地1

区域変更延長 L=61.0m

終点：同市根尾黒津字越新谷686番地1の2



R7道災第27号

業務名/工事名			
路線/河川名等	一般国道 157号		
施工箇所名	本巢市 根尾大河原地内		
図面の種類	平面、横断、構造図		
縮尺	図示	図面番号	葉之内
会社名			
事務所名	岐阜県岐阜土木事務所		