

第36回岐阜県農業フェスティバル 結果報告書



令和8年3月

岐阜県農業フェスティバル実行委員会

目 次

ごあいさつ	1
開催概要	2
開 会 式	3
催 事	4
広 報	2 5
会場運営	2 8
実行委員会規約と組織	3 2
開催経過	4 4

ごあいさつ



岐阜県農業フェスティバル実行委員会
会 長 櫻 井 宏

昨年秋に開催いたしました「第36回岐阜県農業フェスティバル」は、雨天の日があったにも関わらず、2日間で15万1千人という多くの方にご来場いただき、無事終了することができました。

このような盛況を得ることができたのは、農業フェスティバル実行委員会の構成団体をはじめ、出展に携わっていただいた各種関係団体などの絶大なるご支援とご協力の賜と厚くお礼申し上げる次第でございます。

今回の農業フェスティバルでは、「楽しい農業！ 選ぼう！ 食べよう！ おいしい岐阜」をテーマに県庁周辺一帯を活用し、土と野菜の種を使った農業体験や「薬草フェスティバル」での香草塩づくり、スマート農業機械の操作など、体験を通じ、農業の楽しさや魅力を来場者に伝えることができました。また、昨年度に引き続き、ノウハウ商品の販売や農福連携の活動PRを行う「農福連携マルシェ」や県庁20階の眺望と県産花きの魅力を楽しめる「フラワーフェスティバル」、有機農業など環境に配慮した農産物が購入できる「環境にやさしいマルシェ」の他、県内の畜産物・水産物の魅力を存分に味わえる飲食、物販コーナーを設けることで岐阜県の農産物の消費や食文化を意識していただく機会とすることができました。

2日間という短い期間ではございましたが、農業フェスティバルにお越しいただいた皆様には、岐阜県農業の現状や方向性を知っていただく機会となったこと、また岐阜県の農産物は「安全でおいしい」ということを、五感を通じ感じていただけたものと確信しています。

農業フェスティバルを契機として、本県農業がなお一層発展することを祈念いたしまして、挨拶とさせていただきます。

開催概要

1 名称 第36回 岐阜県農業フェスティバル

－ 楽しい農業！ 選ぼう！ 食べよう！ おいしい岐阜 －

2 趣旨

近年の国際情勢の影響により、農業資材の高騰や食料供給の不安定化など、食と農を取り巻く環境が大きく変化する中、持続可能な農畜水産業を実現するためには、生産コストの価格転嫁や、環境に配慮した生産などの取り組みについて、消費者の一層の理解が不可欠である。

このため、消費者と生産者の交流の場を提供し、県民一人ひとりが食と農に理解を深め、地産地消を通じて『県農業を応援したい』という機運の醸成を図るとともに、『楽しい農業』を広く周知することで、本県農業の一層の活性化につなげる。

3 主催

岐阜県農業フェスティバル実行委員会

4 協賛

飛騨牛銘柄推進協議会、飛騨けんとん美濃けんとん普及推進協議会
美濃ヘルシーポーク銘柄推進協議会、奥美濃古地鶏普及推進協議会

5 後援

農林水産省、NHK岐阜放送局、岐阜新聞・岐阜放送、中日新聞社

6 会期

令和7年10月25日（土）（10:00-16:00）・26日（日）（9:00-16:00） 2日間

※開会式：10月25日（土）9:30～10:00

7 会場

県庁及び周辺（県庁、ぎふ結のもり、OKB ぎふ清流アリーナ、アリーナ北駐車場）

8 主な催事

- 新 ぎふから発信「楽しい農業」（農業の楽しさや魅力を伝える農業体験）
- 新 環境にやさしいマルシェ（有機農業や環境に配慮して栽培された農産物の販売）
- 新 薬草フェスティバル（県内の薬草を利用した商品の販売やワークショップ）
- 新 川釣りって、どうやるの？（川釣りのルールを学ぶ釣りの疑似体験）
- 拡 鳥獣害対策・ぎふジビエ（鳥獣害対策に関する展示及びシカ革を使用したクラフト体験）
- 農福連携マルシェ in ぎふ（県内外のノウフク商品の販売PR）
- フラワーフェスティバル（花き品評会、花の楽市楽座、フラワーディスプレイの展示）
- ひだ・みのアグリマルシェ（地域農産物の販売PR）
- ひだ・みの屋台横丁（地域農産物を使った飲食の販売PR）
- ひだ・みのキッチンカーコーナー（キッチンカーによる地域農産物を使った飲食の販売PR）
- スマート農業PR（農業機器の展示・体験）
- ぎふライスフェア（米のPR販売）
- 明日の農業（試験研究成果の発表）
- JAコーナー（農産物の展示販売）
- 世界農業遺産マルシェ（取り組み紹介・販売）
- 畜産ひろば（畜産物のPR）
- 農業担い手コーナー（活動紹介・相談）
- 食品産業協議会コーナー（加工食品販売）
- 県間交流コーナー（他県特産品の販売）
- 県政PRコーナー（観光等県政の紹介）

開 会 式

日時

10月25日（土）午前9時30分～10時00分

場所

OKBぎふ清流アリーナ ステージ

参加者

区分	人数	備考
来賓	54人	国会議員 4人 県議会議員 32人 一般来賓 18人
実行委員会・幹事	15人	
いづみ中央幼稚園	68人	
一般参加者	約200人	
計	約337人	

主な内容

あいさつ、祝辞、オープニングセレモニー

		
主催者あいさつ (江崎知事)	主催者あいさつ (櫻井会長)	来賓あいさつ (高殿副議長)



ウェルカムセレモニー
(いづみ中央幼稚園ミナモダンス)



オープニングセレモニー

催 事

今回で36回目を迎えた本フェスティバルは、「楽しい農業」を新たなテーマに加え、岐阜県農業の現状と将来の方向性を広く県民に紹介するとともに、体験や県産農畜水産物や加工品・特産品の消費拡大等を通して、来場者に本県の農業・農村や、農産物の魅力を発信しました。

今回は農業の楽しさを伝える体験コーナーを新たに設置するほか、有機農業や環境に配慮して栽培した農産物の販売・PRを行う「環境にやさしいマルシェ」、県内の薬草を利用した商品の販売やワークショップを行う「薬草フェスティバル」の出展規模を拡大し、安全や安心、健康といった消費者ニーズに合わせたコーナーを展開しました。また、昨年度に引き続き、県内の農産物を購入することができる「ひだ・みのアグリマルシェ」やノウク商品の販売や農福連携の活動PRを行う「農福連携マルシェ in ぎふ」、県産花きの魅力を体感できる「フラワーフェスティバル」を開催するなど、来場者に対し、農業の楽しさを意識していただく機会を設けました。

本年は、開催2日目が雨天であったにも関わらず、15万1千人の方々にご来場いただき、来場者の皆さんに岐阜県の農業や農産物を”見て、買って、味わって、知っていただく”機会を創出でき、県下最大級の農業イベントとして成功裏に無事終了することができました。



OKB ぎふ清流アリーナ



アリーナ前



ぎふ結のもり



県庁20階清流ロビー

＝新規・拡充催事＝

○ぎふから発信「楽しい農業」(新規)

土や堆肥と野菜の種を混ぜた団子作り体験を通じ、子どもから大人まで、植物を育てる楽しみを知っていただきました。



○環境にやさしいマルシェ (新規)

有機農業や減農薬栽培など環境に配慮した農産物を販売する他、生産者の栽培に対する思いを来場者にお伝えする場となりました。



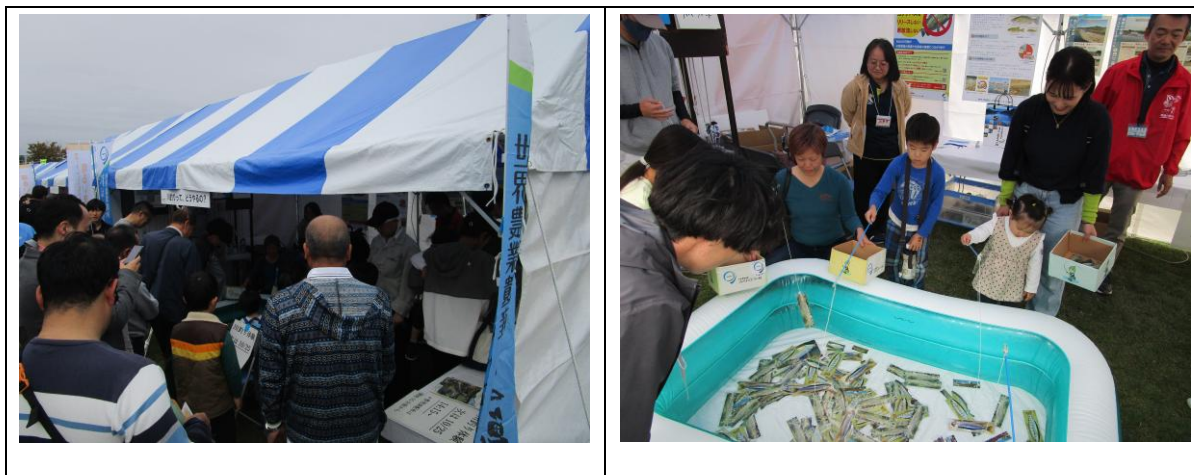
○薬草フェスティバル (新規)

県内の薬草を利用した商品の販売の他、薬草塩づくりや薬研の使い方体験などを通じ、岐阜県の薬草文化を知っていただきました。



○川釣りってどうやるの？（新規）

川釣りのルールを学ぶ釣りの模擬体験やコクチバス対策の取組を紹介しました。



○鳥獣害対策・ぎふジビエ（拡充）

鳥獣害対策に関する展示の他、シカ革を使用したクラフト体験を実施しました。



＝OKBぎふ清流アリーナ内＝（■：主要催事、◆：関連催事）

場所	番号	名板名	ステージ	体験	展示	販売	飲食	種類	小間数	主な催事内容	コーナー
A	1	岐阜県農業技術センター	□	□	■	□	□	展示	2	作物・野菜の実物の展示、研究内容の紹介	明日の農業
A	2	岐阜県中山間農業研究所	□	□	■	□	□	展示	2	酒米新品種「酔むすび」の展示、研究内容の紹介	明日の農業
A	3	岐阜県畜産研究所	□	◆	■	□	□	展示	2	養豚・養鶏の研究内容の紹介	明日の農業
A	4	岐阜県水産研究所	□	□	■	□	□	展示	2	アユ・ナマズの水槽展示	明日の農業
A	5	明日の農業（異常高温対策） （県農政課）	□	□	■	□	□	展示	4	異常高温対策に係る研究の紹介	明日の農業
A	6	【岐阜】世界農業遺産「清流長良川の鮎」	□	□	■	□	□	展示	2	清流長良川の鮎の取組紹介	世界農業遺産 マルシェ
A	7	【岐阜】清流長良川の恵みの逸品	□	□	□	■	□	販売	2	長良乙女塩焼き・赤煮・燻製等の販売	世界農業遺産 マルシェ
A	8	「能登の里山里海」世界農業遺産活用実行委員会	□	□	□	■	□	販売	2	魚醤油・能登ふく削り・カレー麵の販売	世界農業遺産 マルシェ
A	9	琵琶湖と共生する滋賀の農林水産業推進協議会	□	□	■	□	□	展示	1	「琵琶湖システム」の展示、啓発物品パンフレットの配布	世界農業遺産 マルシェ
A	10	大明神のお米屋さん	□	□	□	■	□	販売	1	米・玄米・米粉・玄米粉・古代米の販売	環境にやさしい マルシェ
A	11	ぎふ農業協同組合	□	□	□	■	□	販売	1	ぎふフル野菜の販売	環境にやさしい マルシェ
A	12	JAにしみの	□	□	□	■	□	販売	1	小松菜・水菜・トマト・きゅうり等の販売	環境にやさしい マルシェ
A	13	アイガモ稲作研究会	□	□	□	■	□	販売	1	米（アイガモ米ハツシモ・特別栽培もち米等）の販売	環境にやさしい マルシェ
A	14	ブルーベリーファームよしむら	□	□	□	■	□	販売	1	ブルーベリージャム・いちじくジャムの販売	環境にやさしい マルシェ
A	15	㈱農笑塾	□	□	□	■	□	販売	1	トマト・フルーツトマトの販売	環境にやさしい マルシェ
A	16	環境にやさしいマルシェ（26日のみ） （県農産園芸課）	□	■	◆	□	□	体験	0.5	ガラボン抽選会	環境にやさしい マルシェ
A	16	NPO法人キンダーランド（25日のみ）	□	□	□	■	□	販売	0.5	乾燥ローゼル・乾燥バジル・乾燥人参等の販売	環境にやさしい マルシェ
A	17	ほたるファーム（25日のみ）	□	□	□	■	□	販売	0.5	大根・かぶ・小松菜・ほうれん草・ケール等の販売	環境にやさしい マルシェ
A	17	OZFARM（26日のみ）	□	□	□	■	□	販売	0.5	野菜の販売	環境にやさしい マルシェ
A	18	有限会社新田製茶	□	□	□	■	□	販売	2	お茶詰め放題、リーフ茶・粉末茶・お茶カヌレ等の販売	環境にやさしい マルシェ
A	19	ハルカインターナショナル	□	□	□	■	□	販売	2	生椎茸(有機JAS認証)、乾燥(椎茸・きくらげ)等の販売	環境にやさしい マルシェ
A	20	きわみ	□	□	□	■	□	販売	1	鮎塩焼き・鮎おにぎり・鮎めし・鮎ぞうすいの販売	ひだ・みの アグリマルシェ
A	21	大竹醤油醸造場	□	□	□	■	□	販売	1	味噌・醤油・漬物・たれ(醤油加工品)等販売	ひだ・みの アグリマルシェ
A	22	KOKOKOバウムクーヘン	□	□	□	■	□	販売	1	バウムクーヘン・トマトの販売	ひだ・みの アグリマルシェ
A	23	菓子乃屋富月	□	□	□	■	□	販売	1	栗わらび・鬼まんじゅう・栗おこわの販売	ひだ・みの アグリマルシェ
A	24	岐阜県食糧連絡会（JA全農岐阜）	□	□	□	■	□	販売	1	金芽米ハツシモ・岐阜コシヒカリの販売	ぎふライス フェア
A	25	岐阜県食糧連絡会（株）ギフライス	□	□	□	■	□	販売	1	米（徳川將軍御膳米）・精米飛騨コシヒカリ等の販売	ぎふライス フェア
A	26	清流のめぐみ産地づくり研究会	□	□	□	■	□	販売	1	米（清流のめぐみ）の販売	ぎふライス フェア
A	27	清流のめぐみ産地づくり研究会	□	□	■	□	□	展示	1	清流めぐみについての取組紹介	ぎふライス フェア
A	28	岐阜県産米粉の新品	□	□	■	□	□	展示	1	岐阜県産米粉使用の新品の取組紹介	ぎふライス フェア
A	29	岐阜県業青年会 （岐阜県菓子（工組）・岐阜県食品産業協議会）	□	□	□	■	□	販売	1	みそ半月・落花小菊・げんこつ飴等の販売	岐阜県食品産業 協議会
A	30	（株）谷田商店 （岐阜県食品産業協議会）	□	□	□	■	□	販売	1	こんにやく・寒天・ところてんの販売	岐阜県食品産業 協議会
A	31	金生堂 （岐阜県菓子（工組）・岐阜県食品産業協議会）	□	□	□	■	□	販売	1	草餅・田舎だんご・栗きんとん・栗粉餅等の販売	岐阜県食品産業 協議会
A	32	渡辺酒造醸 （岐阜県酒造組合連合会・岐阜県食品産業協議会）	□	□	□	■	□	販売	1	日本酒・どぶろく・甘酒の販売	岐阜県食品産業 協議会
A	33	損斐業匠庵みわ屋 （岐阜県菓子（工組）・岐阜県食品産業協議会）	□	□	□	■	□	販売	1	栗きんとん・草餅・栗きんとんおはぎ等の販売	岐阜県食品産業 協議会
A	34	ラックモリヤマ （岐阜県食品産業協議会）	□	□	□	■	□	販売	2	根昆布・わかめ・青さ・しそひじき等の販売	岐阜県食品産業 協議会
A	35	（一社）岐阜県調理師連合会	■	□	□	■	□	販売	1	飛騨牛肉弁当・鮎の甘露煮弁当・わらびもち等の販売	県政PR
A	36	（一社）岐阜県調理師連合会	□	■	□	□	□	展示	1	歴代のぎふの味・伝承名人による料理の展示	県政PR
A	37	東海学院大学医療栄養学科	□	□	□	■	□	販売	1	お茶・甘酒・ジビエカレーの販売	関係団体

場所	番号	名板名	ステージ	体験	展示	販売	飲食	種類	小間数	主な催事内容	コーナー
A	38	岐阜県セルブ支援センター	□	□	□	■	□	販売	1	ジャム・生姜シロップ・クッキー等の販売	関係団体
A	39	株式会社LSエンジェリック	□	□	□	■	□	販売	1	玄米だんご煎餅・特別栽培米ハツシモ等の販売	農福マルシェ inぎふ
A	40	JAぎふはっぴいまるけ	□	□	□	■	□	販売	1	野菜・野菜苗・米・乾燥野菜等の販売	農福マルシェ inぎふ
A	41	(株) 八天堂ファーム	□	□	□	■	□	販売	1	ほろどキウイくりーむパン・赤ぶどう入り菓子等の販売	農福マルシェ inぎふ
A	42	中電ウイングファーム	□	□	□	■	□	販売	1	ジェラート・ジャム・ラスク等の販売	農福マルシェ inぎふ
A	43	たのしいフルハウス	□	□	□	■	□	販売	1	葉物野菜・にんにくスプラウトの販売	農福マルシェ inぎふ
A	44	恵那たんばぼ	□	□	□	■	□	販売	1	菌床生椎茸の販売	農福マルシェ inぎふ
A	45	ナカイローズファーム	□	□	□	■	□	販売	1	ローズリーフ・ローズコンフィチュール等の販売	農福マルシェ inぎふ
A	46	(株) ウィズファーム	□	□	□	■	□	販売	1	りんご・りんごジュース・ぶどう等の販売	農福マルシェ inぎふ
A	47	おにぎりワークス	□	□	□	■	□	販売	1	りんご・ニンニクみそ・ドレッシング・ジャム等の販売	農福マルシェ inぎふ
A	48	ココトモワークス	□	□	□	■	□	販売	1	パウムクーヘン・カヌレの販売	農福マルシェ inぎふ
A	50	(社福) ナザレの村	□	□	□	■	□	販売	1	スイートポテト・焼き菓子・野菜の販売	農福マルシェ inぎふ
A	51	合同会社就労さぼーと	□	□	□	■	□	販売	1	生椎茸・乾燥椎茸・椎茸パウダーの販売	農福マルシェ inぎふ
A	52	(社福) つばき福祉会	□	□	□	■	□	販売	1	梅干し・梅ジャム・金柑ジャム・米粉等の販売	農福マルシェ inぎふ
A	53	ばんカンばん	□	□	□	■	□	販売	1	缶入りばんの販売	農福マルシェ inぎふ
A	54	日本農福連携協会	□	□	□	■	□	販売	1	高菜漬物・まくらげの佃煮・干し芋等の販売	農福マルシェ inぎふ
A	55	農林産物直売所『わかば』	□	□	□	■	□	販売	1	ミズナ・小松菜・リーフレタス・米等の販売	農福マルシェ inぎふ
A	56	オレンジツリー	□	□	□	■	□	販売	1	みかんのジャム・ソース・和紅茶等の販売	農福マルシェ inぎふ
A	57	ほのぼのマルシェ	□	□	□	■	□	販売	1	黒らっきょう・りんごエキス・バジルソース等の販売	農福マルシェ inぎふ
A	58	ひなたぼっこ園	□	□	□	■	□	販売	1	菌床椎茸・乾燥椎茸・野菜・黒ニンニク等の販売	農福マルシェ inぎふ
A	59	岐阜刑務所	□	□	□	■	□	販売	1	乾燥椎茸・煎茶・カッティングボード等の販売	農福マルシェ inぎふ
A	60	ぎふ農福連携推進センター	□	□	■	□	□	展示	1	岐阜県内の農福の取組をポスターやチラシ等で紹介	農福マルシェ inぎふ
A	61	農福連携等応援コンソーシアム	□	□	■	□	□	展示	1	国の農福の取組をポスターや動画等で紹介	農福マルシェ inぎふ
A	62 ~64	富山県	□	□	□	■	□	販売	5	米(富富富)・いろえび紀行・氷見うどん等の販売	県間交流
A	65	鹿児島県	□	□	◆	■	□	販売	2	郷土菓子・漬物・調味料・水産加工品等の販売	県間交流
A	66	かきうち農園 (県間交流：三重県)	□	□	□	■	□	販売	3	みかん詰め放題	県間交流
A	67	徳山なんば振興協議会	□	□	□	■	□	販売	1	徳山なんば一味唐辛子(粉・ホール)等の販売	県間交流
A	68	一般社団法人ぎふおうちごはん協会	□	□	□	■	□	販売	1	和ハーブめんつゆ香・きのこ炊き込みごはん等の販売	薬草 フェスティバル
A	69	Hanamatsuba	□	□	□	■	□	販売	1	松葉茶・黒豆松葉茶・松葉(香茶・温茶・粉末)等の販売	薬草 フェスティバル
A	70	和草の里〜にこぐさのさと〜	□	□	□	■	□	販売	1	和草(にこぐさ)の玉・茶等の販売	薬草 フェスティバル
A	71	飛騨市	□	□	□	■	□	販売	1	よもぎバック・野草茶・乾燥クロモジ等の販売	薬草 フェスティバル
A	72	合同会社いびはる商舎	□	□	□	■	□	販売	2	ぎふコーラ伊吹百草・伊吹百草チキンカレー等の販売	薬草 フェスティバル
A	73	揖斐業匠庵みわ屋	□	□	□	■	□	販売	1	草餅・ハーブクッキー・ほうじ茶プリン等の販売	薬草 フェスティバル
A	74	NPO法人山菜の里いび 伊吹百草研究会	□	□	□	■	□	販売	1	よもぎ茶・くろもじ茶・どくだみ茶等の販売	薬草 フェスティバル
A	75	柿浜と薬草のお店OverFlow	□	□	□	■	□	販売	1	スギナ茶・ヨモギ茶・ドクダミ茶等の販売	薬草 フェスティバル
A	76	草maruke	□	■	□	□	□	体験	1	野草ブレンド茶づくり	薬草 フェスティバル
A	77	内藤記念くすり博物館	□	■	□	□	□	体験	1	香草塩づくり・昔の製薬道具を使った薬研体験	薬草 フェスティバル
A	78	内藤記念くすり博物館	□	□	■	□	□	展示	1	パネル展示等	薬草 フェスティバル
A	79	大垣市薬草組合	□	□	■	□	□	展示	1	生産物を使用した加工品展示、取組紹介	薬草 フェスティバル
A	80	いび薬草の里づくりプロジェクト推進協議会	□	□	■	□	□	展示	1	揖斐郡春日村の薬草文化の紹介	薬草 フェスティバル

場所	番号	名板名	ステージ	体験	展示	販売	飲食	種類	小間数	主な催事内容	コーナー
A	81	飛騨市		□	■	□	□	展示	1	飛騨市の薬草PR・書籍展示の取組紹介	薬草 フェスティバル
A	82	鳥獣害対策・ぎふジビエ	□	■	◆	□	□	体験	3	鹿革クラフト体験、取組紹介	鳥獣害対策・ ぎふジビエ
A	83	技術検査課・岐阜県建設業協会 (県技術検査課)	□	■	◆	□	□	体験	3	ドローン操作体験、マイクロショベルカー操作体験	県政PR
A	84	東海農政局岐阜県拠点	□	■	◆	□	□	体験	3	野菜摂取量測定、食料システム戦略のパネル展示	東海農政局 岐阜拠点
A	85	(一財)岐阜県蚕糸協会	□	■	◆	◆	□	体験	3	シルク石鹸づくり・機織り体験・クイズコーナー	シルク紹介
A	86	ぎふアグリチャレンジ支援センター	□	■	□	□	□	体験	1	就農相談及び就農情報の展示	就農相談
A	87	(公財)岐阜県アイバンク・臓器移植推進財団 (県保健医療課)	□	◆	■	□	□	展示	2	移植医療のシンボルマーク『グリーンリボン』の普及啓発の取組紹介	県政PR
A	88	食育イベント (県保健医療課)	□	■	◆	□	□	体験	2	野菜摂取量測定・野菜摂取・郷土料理の啓発、展示レシビ動画の放映	県政PR
A	89	文化的処方体験ブース (県文化創造課)	□	■	◆	□	□	体験	2	文化的処方体験	県政PR
A	90	フェアプライスプロジェクト (県農産物流通課)	□	□	■	□	□	展示	1	適正な価格形成による持続可能な食料供給の実現に向けた、理解と共感を深める紹介	県政PR
A	91	フードバンク/郷土料理 (県農産物流通課)	□	□	■	□	□	展示	1	県内各地の多様な郷土料理の紹介	県政PR
A	92	イオンリテール株式会社	□	□	■	□	□	展示	1	フードアルチザン活動(宿衛かぼちゃ、母袋燻り豆腐の紹介)	関係団体
A	93	シャケかんチーム栗(岐阜大経営学環)	□	□	■	□	□	展示	1	岐阜大学社会システム経営学環に関する展示学校紹介	関係団体
A	94	岐阜県内農業高等学校	□	□	■	□	□	展示	2	学校・学科・活動・実習製品の紹介展示	農業高校
A	95	岐阜県農業大学校	□	□	■	□	□	展示	1	学校の紹介・展示・資料配布	農業大学校
A	96	県立国際園芸アカデミー	□	□	■	□	□	展示	1	学校紹介パネル・チラシ及び作品の展示	園芸アカデミー
A	97	普及活動紹介コーナー	□	□	■	□	□	展示	3	パネル・パンフレット等を展示	普及活動紹介
A	98	岐阜県病害虫防除所	□	□	■	□	□	展示	1	農業害虫の標本展示や業務紹介	県政PR
A	99	農業担い手リーダー活動紹介	□	□	■	□	□	展示	1	パネル・パンフレットを展示	農業担い手
A	100	岐阜県国際農業者交流協会	□	□	■	□	□	展示	1	農業研修生海外派遣事業の活動紹介	国際農業者交流
A	101	動物愛護啓発コーナー (県生活衛生課)	□	□	■	□	□	展示	2	適正飼養に関するパネル展示 動物愛護センターパネル紹介	県政PR
A	102	人権啓発展 (県人権施策推進課)	□	□	■	□	□	展示	2	人権啓発パネル、各種人権ポスター等の掲示 各種人権啓発資料及び啓発物品の配布	県政PR



明日の農業



世界農業遺産マルシェ

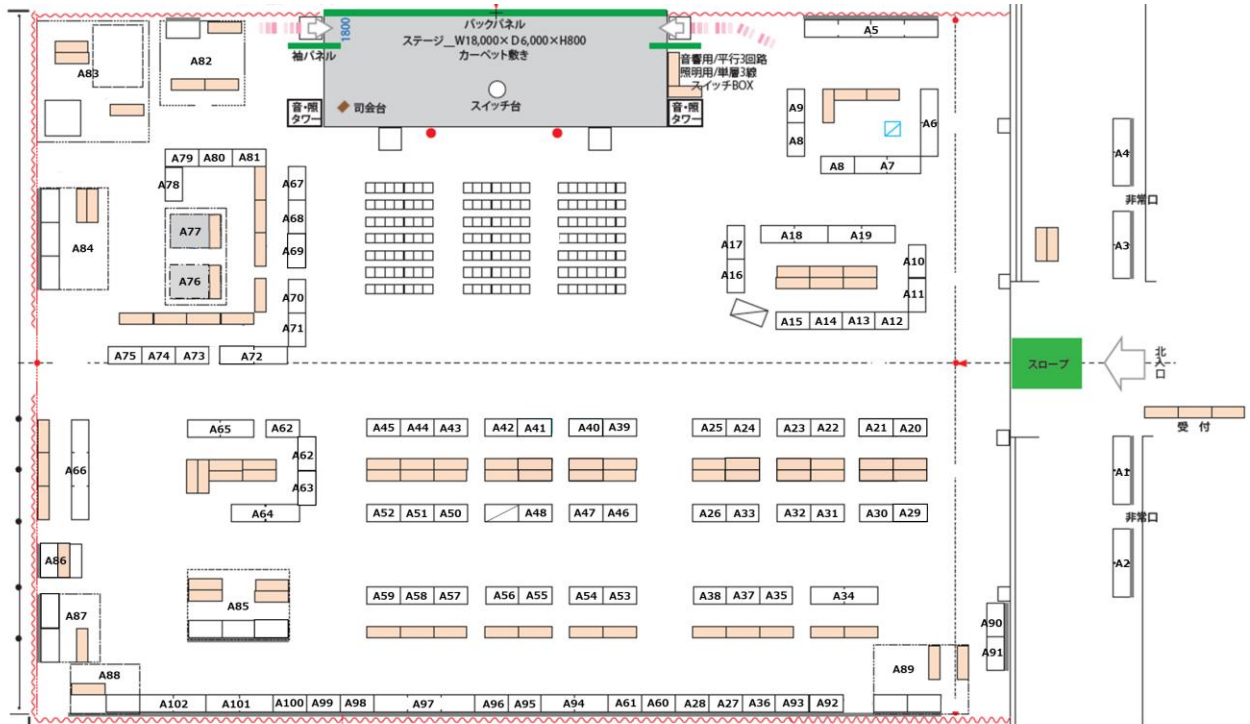


農福連携マルシェ in ぎふ



ぎふライスフェア

◆OKB 清流アリーナ内 小間配置図



A1	岐阜県農業技術センター	A25	岐阜県食糧連絡会 (株) ギフライス	A51	合同会社就労さぼーと	A77	内藤記念くすり博物館
A2	岐阜県中山間農業研究所	A26	清流のめぐみ産地づくり研究会	A52	(社福) つばき福祉会	A78	内藤記念くすり博物館
A3	岐阜県畜産研究所	A27	清流のめぐみ産地づくり研究会	A53	ばんかんばん	A79	大垣市薬組合
A4	岐阜県水産研究所	A28	岐阜県産米粉の新商品	A54	日本農福連携協会	A80	いび菓草の里づくりプロジェクト推進協議会
A5	明日の農業 (異常高温対策)	A29	岐阜県青年会 (岐阜県食品産業協議会)	A55	農林産物直売所「わかば」	A81	飛騨市
A6	世界農業遺産「清流長良川の鮎」	A30	(株)谷田商店 (岐阜県食品産業協議会)	A56	オレンジツリー	A82	鳥獣害対策・ぎぶジビエ
A7	清流長良川の恵みの逸品	A31	金生堂 (岐阜県食品産業協議会)	A57	ほのぼのマルシェ	A83	技術検査課・岐阜県建設業協会
A8	「能登の里山里海」世界農業遺産活用実行委員会	A32	渡辺酒造藤 (岐阜県食品産業協議会)	A58	ひなたぼっこ園	A84	東海農政局岐阜県拠点
A9	琵琶湖と共生する滋賀の農林水産業推進協議会	A33	揖斐薬匠庵みわ屋 (岐阜県食品産業協議会)	A59	岐阜県刑務所	A85	一財 岐阜県畜産協会
A10	大明神のお米屋さん	A34	ラックモリヤマ (岐阜県食品産業協議会)	A60	ぎぶ農福連携推進センター	A86	ぎぶアグリチャレンジ支援センター
A11	ぎぶ農業協同組合	A35	(一社) 岐阜県調理師連合会	A61	農福連携等応援コンソーシアム	A87	(公財) 岐阜県アイバンク 機器移植推進財団
A12	J A にしみの	A36	(一社) 岐阜県調理師連合会	A62	富山県 (川村水産)	A88	食育イベント (保健医療課)
A13	アイガモ稲作研究会	A37	東海学院大学医療栄養学科	A63	富山県 (丸龍庵)	A89	文化的処方体験ブース
A14	ブルーベリーファームよしむら	A38	岐阜県セルフ支援センター	A64	富山県 (アンテナショップ)	A90	フェアブライズプロジェクト
A15	株農笑塾	A39	株式会社LSエンジェリック	A65	鹿児島県	A91	フードバンク/郷土料理
A16	環境にやさしいマルシェ 農産園芸課 (26日のみ)	A40	JAぎぶはっぴいまるけ	A66	かきうち農園	A92	イオンテール株式会社
A16	NPO法人キンダーランド (25日のみ)	A41	(株) 八天堂ファーム	A67	徳山なんば振興協議会	A93	シャケかんチーム栗 (岐阜大経営学環)
A17	ほたるファーム (25日のみ)	A42	中電ウイングファーム	A68	一般社団法人ぎぶおうちごはん協会	A94	岐阜県内農業高等学校
A17	OZFARM (26日のみ)	A43	たのしいフルハウス	A69	Hanamatuba	A95	岐阜県農業大学校
A18	有限会社新田製茶	A44	恵那たんぼぼ	A70	和草の里〜にこぐさのさと〜	A96	県立国際園芸アカデミー
A19	ハルカインターナショナル	A45	ナカイローズファーム	A71	飛騨市	A97	普及活動紹介コーナー
A20	きわみ	A46	(株) ウィズファーム	A72	合同会社いびはる商舎	A98	岐阜県病害虫防除所
A21	大竹醤油醸造場	A47	おにぎりワークス	A73	揖斐薬匠庵みわ屋	A99	農業担い手リーダー活動紹介
A22	KOKOKOバウムクーヘン	A48	ココトワークス	A74	NPO法人山菜の里いび 伊吹百華	A100	岐阜県国際農業者交流協会
A23	菓子乃屋富月			A75	柿洪と菓草のお店OverFlow	A101	動物愛護啓発コーナー
A24	岐阜県食糧連絡会 (JA全農岐阜)	A50	(社福) ナザレの村	A76	草maruke	A102	人権啓発展

＝OKB清流アリーナ外＝(■：主要催事、◆：関連催事)

場所	番号	名板名	ステージ	体験	展示	販売	飲食	種類	小間数	主な催事内容	コーナー
S	1	一般社団法人岐阜県農業会議	□	□	◆	■	□	販売	2	県産米くじ引き、もち米・うるち米等の販売	関係団体
S	2	岐阜県寒天水産工業組合（岐阜県食品産業協議会）	□	□	□	■	□	販売	1	山岡細寒天・寒天ラーメン・寒天ジュレ等の販売	岐阜県食品産業協議会
S	3	榎いび茶の里	□	□	□	■	□	販売	2	お茶の販売	ひだ・みのアグリマルシェ
S	4	輪之内町軽トラ朝市	□	□	□	■	□	販売	2	野菜・キクイモチチップス・キクイモ茶等の販売	ひだ・みのアグリマルシェ
S	5	ぎふ農業協同組合	□	□	□	■	□	販売	2	柿・蓮根・銀杏・大根等の販売	ひだ・みのアグリマルシェ
S	6	東白川村茶業振興会	□	□	□	■	□	販売	2	煎茶各種の販売	ひだ・みのアグリマルシェ
S	7	白川茶手もみ保存会	□	■	□	□	□	体験	1	手もみ体験	ひだ・みのアグリマルシェ
S	8	白川町茶業振興会	□	□	□	◆	■	飲食	1	白川茶（ほうじ茶・玄米茶・手もみちや等）の販売	ひだ・みのアグリマルシェ
S	9	岐阜県4Hクラブ連絡協議会	□	□	□	■	□	販売	2	トマト・ぶどう・ホウレンソウ・米等の販売	農業担い手
S	10	春日井よし乃 （県間交流：愛知県）	□	□	□	■	□	販売	1	本わらび餅、ピーナッツ餅・季節の大福の販売	県間交流
S	11	岐阜食品(株) （岐阜県食品産業協議会）	□	□	□	■	□	販売	1	凍らせて食べる野菜デザート（トマト・とうもろこし等）の販売	ひだ・みのアグリマルシェ （岐阜県産協）
S	12	八百津せんべい 藤井製菓	□	□	□	■	□	販売	2	八百津せんべいの販売	ひだ・みのアグリマルシェ
S	13	八百津町茶部会	□	□	◆	■	□	販売	1	八百津町産お茶の販売	ひだ・みのアグリマルシェ
S	14	おくみの自然薯生産組合	□	□	□	■	□	販売	1	郡上市産（むかご・カボチャ・赤カブ・栗等）の販売	ひだ・みのアグリマルシェ
S	15	ヤンマーアグリジャパン(株)	□	■	◆	□	□	体験	2	スマート農業機械の展示・乗車体験	スマート農業
S	16	岐阜県スマート農業推進室	□	■	◆	□	□	体験	4	スマート農業について取組や機器の展示・体験	スマート農業
S	17	岐阜県茶業組合	□	■	□	□	□	体験	4	お茶の淹れ方教室・冷茶作り教室	ひだ・みのアグリマルシェ （県産園芸課）
S	18	岐阜南警察署	□	■	◆	□	□	体験	2	反射測定体験、パトカー・ミニ白バイ・レスキュー車の展示	岐阜南警察署
S	19	JAF岐阜支部 （県民生活課）	□	■	□	□	□	体験	2	シートベルト着用効果体験、反射材の着用啓発を行う	県政PR



OKB アリーナ正面



スマート農業

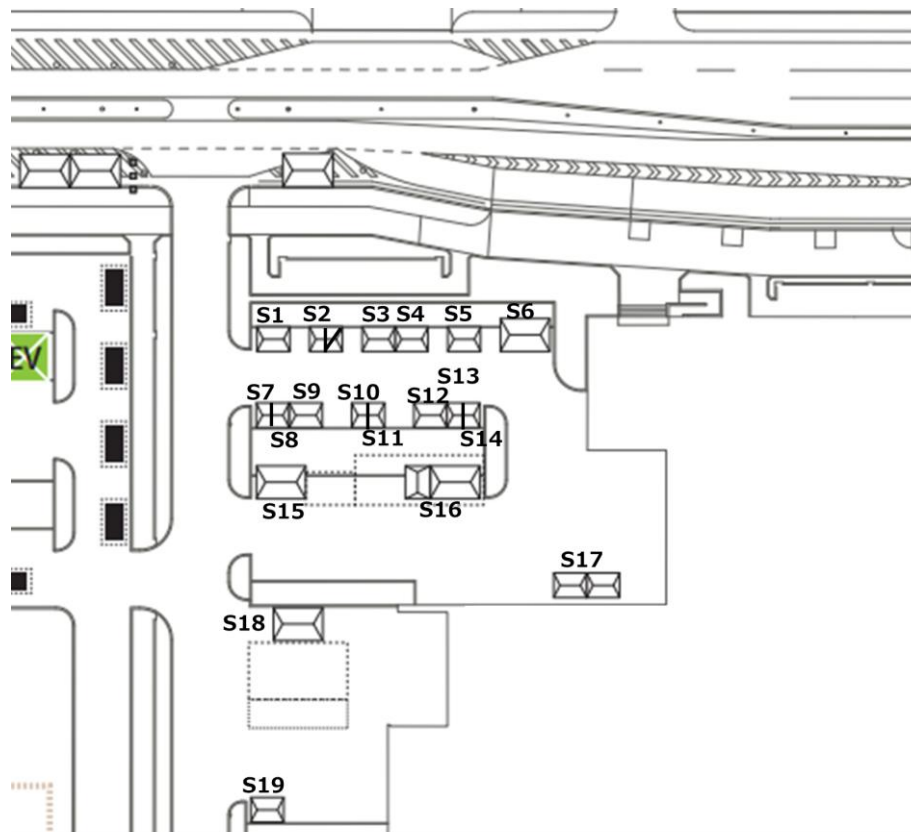


ひだ・みのアグリマルシェ
（お茶の入れ方体験）



ひだ・みのアグリマルシェ
（野菜販売）

◆OKB清流アリーナ外 小間配置図



S1	一般社団法人岐阜県農業会議
S2	岐阜県寒天水産工業組合（岐阜県食品産業協議会）
S3	（株）いび茶の里
S4	輪之内町軽トラ朝市
S5	ぎふ農業協同組合
S6	東白川村茶業振興会
S7	白川茶手もみ保存会
S8	白川町茶業振興会
S9	岐阜県4Hクラブ
S10	春日井よし乃
S11	岐阜食品(株)（岐阜県食品産業協議会）
S12	八百津せんべい 藤井製菓
S13	八百津町茶部会
S14	おくみの自然薯生産組合
S15	ヤンマーアグリジャパン(株)
S16	岐阜県スマート農業推進室
S17	岐阜県茶業組合
S18	岐阜南警察署
S19	JAF岐阜支部

＝アリーナ北駐車場＝(■：主要催事、◆：関連催事)

場所	番号	名板名	ステージ	体験	展示	販売	飲食	種類	小間数	主な催事内容	コーナー
N	1	白川アグリレディース	□	□	□	■	□	販売	2	エゴマ油・エゴマ粉・羊毛製品各種等の販売	ひだ・みの アグリマルシェ
N	2	池田町農業婦人クラブ	□	□	□	■	□	販売	1	枝豆・かすが豆・さといも・ネギ・大根葉等の販売	ひだ・みの アグリマルシェ
N	3	みつばち村・春日養蜂場	□	□	□	■	□	販売	1	はちみつ・はちみつキャンディーの販売	ひだ・みの アグリマルシェ
N	4	海津園芸特産振興協議会	□	□	□	■	□	販売	2	トマト・胡瓜・みかんの販売	ひだ・みの アグリマルシェ
N	5	J A めぐみの明方ハム	□	□	□	□	■	飲食	1	醤油フランクの販売	ひだ・みの 屋台横丁
N	6	(一財) 岐阜県魚苗センター	□	□	□	◆	■	飲食	2	鮎塩焼き・鮎雑炊・鮎甘露煮の販売	ひだ・みの 屋台横丁 (里川・水産振興課)
N	7	るんるん食品 (岐阜県食品産業協議会)	□	□	□	□	■	飲食	1	たこ焼きの販売	ひだ・みの 屋台横丁 (岐阜県食産協)
N	8	飛騨牛料理匠味	□	□	□	□	■	飲食	3	飛騨牛串・明宝醤油フランク串等の販売	ひだ・みの 屋台横丁 (JAぎふ)
N	9	たい焼きカフェ陽だまり	□	□	□	□	■	飲食	1	たい焼きの販売	ひだ・みの 屋台横丁
N	10	夢ふうせん	□	□	□	□	■	飲食	1	じゃがいもドーナツの販売	ひだ・みの 屋台横丁
N	11	丹羽商店	□	□	□	◆	■	飲食	2	焼きそば・オムそば・牛串焼き・明宝フランク等の販売	ひだ・みの 屋台横丁
N	12	キサラ	□	□	□	□	■	飲食	2	よこばあちゃんの五平餅・飛騨牛すじカレーうどんの販売	ひだ・みの 屋台横丁
N	13	AVALON802	□	□	□	□	■	飲食	1	牛カルビ串・厚切りタン串・牛タンつくね串等の販売	ひだ・みの 屋台横丁
N	14	中津川五平餅喜楽	□	□	□	□	■	飲食	1	五平もち・喜楽のたれ・甘辛しょうゆ楽べえ等の販売	ひだ・みの 屋台横丁
N	15	ネクストドア	□	□	□	□	■	飲食	2	飛騨牛コロッケ・信長コロッケ等の販売	ひだ・みの 屋台横丁
N	16	白川茶屋	□	□	□	◆	■	飲食	2	五平もち・朴葉寿司・草大福もち等の販売	ひだ・みの 屋台横丁
N	17	ぶん家	□	□	□	□	■	飲食	1	鶏ちゃんからあげ・ペットボトル飲料等の販売	ひだ・みの 屋台横丁
N	18	ひだコロッケ本舗	□	□	□	□	■	飲食	1	飛騨牛コロッケの販売	ひだ・みの 屋台横丁
N	19	岐阜県製麺協同組合 (岐阜県食品産業協議会)	□	□	□	◆	■	飲食	2	高山ラーメン・焼きそば・ソフトドリンク等の販売	ひだ・みの 屋台横丁 (岐阜県食産協)
N	20	郡上淡水魚株式会社 (岐阜県食品産業協議会)	□	□	□	◆	■	飲食	2	鮎のから揚げ・鮎の甘露煮・明宝フランク等の販売	ひだ・みの 屋台横丁 (岐阜県食産協)
N	21	こくみん共済coop	□	■	□	□	□	体験	1	輪投げゲームと共済の紹介	ひだ・みの 屋台横丁 (生協)
N	22	岐阜県ユニセフ協会	□	□	■	□	□	展示	1	活動の紹介資料の展示およびチラシ配布・募金	ひだ・みの 屋台横丁 (生協)
N	23	コープぎふ(宅配事業)	□	□	■	□	□	展示	2	宅配サービスや県産品の紹介・展示、サンプル配布	ひだ・みの 屋台横丁 (生協)
N	24	福祉施設コーナー	□	□	□	■	□	販売	1	福祉作業所製品の説明・作業所栽培の農産物等の紹介	ひだ・みの 屋台横丁 (生協)
N	25	コープぎふ(りんご)	□	□	□	■	□	販売	1	りんごの販売	ひだ・みの 屋台横丁 (生協)
N	26	コープぎふ(やきとり)	□	□	□	□	■	飲食	1	やきとりの販売	ひだ・みの 屋台横丁 (生協)
N	27	コープぎふ(焼きそば)	□	□	□	□	■	飲食	1	焼きそばの販売	ひだ・みの 屋台横丁 (生協)
N	28	有限会社茶文	□	□	□	■	□	販売	1	白川茶・白川茶ペットボトル・トマトの販売	ひだ・みの アグリマルシェ

場所	番号	名板名	ステージ	体験	展示	販売	飲食	種類	小間数	主な催事内容	コーナー
N	29	道の駅加子母	□	□	□	■	□	販売	1	朴葉寿司・よもぎ大福・加古母とまと等の販売	ひだ・みの アグリマルシェ
N	30	大野町かき振興会	□	□	□	■	□	販売	2	柿の販売	ひだ・みの アグリマルシェ
N	31	美濃酪農農業協同組合連合会	□	□	□	■	□	販売	2	ひるがの(牛乳・珈琲・ヨーグルト等)の販売	ひだ・みの アグリマルシェ
N	32	きなあつ瑞浪	□	□	◆	■	□	販売	1	瑞浪ポーノボーク ハム各種の販売	ひだ・みの アグリマルシェ
N	33	恵那黒にんにく ひがしの	□	□	□	■	□	販売	1	恵那産完熟黒にんにく・にんにくパウダー等の販売	ひだ・みの アグリマルシェ
N	34	株式会社ナガヤワークス	□	□	□	◆	■	飲食	1	うどん・自然薯そば・柿パスタ・枝豆パスタ等の販売	ひだ・みの 屋台横丁
N	35	株式会社LSふぁーむ	□	□	□	□	■	飲食	1	玄米だんごの販売	ひだ・みの 屋台横丁
N	36	こだわり中華屋萬天龍	□	□	□	□	■	飲食	2	ラーメン・牛シロコロホルモン等の販売	ひだ・みの 屋台横丁
N	37	みたけのからあげ	□	□	□	□	■	飲食	1	みたけのからあげの販売	ひだ・みの 屋台横丁
N	38	鮎料理専門店十六兆	□	□	□	□	■	飲食	1	子持ち鮎雑炊・鮎のから揚げ・鮎の南蛮漬け等の販売	ひだ・みの 屋台横丁
N	39	旬鮮あらた	□	□	□	□	■	飲食	2	からあげ・蒸し牡蠣ポンス・焼き牡蠣ポンスの販売	ひだ・みの 屋台横丁
N	40	パー＆ダイニングパリラ	□	□	□	□	■	飲食	2	鶏のから揚げ・油淋鶏・飛騨牛コロッケ等の販売	ひだ・みの 屋台横丁
N	41	かみのほゆず株式会社	□	□	□	□	■	飲食	1	柚子胡椒フランク・ゆずドレ・ゆずばんず等の販売	ひだ・みの 屋台横丁
N	42	兎月園	□	□	□	□	■	飲食	1	みそぎ団子・粟粉わらび餅の販売	ひだ・みの 屋台横丁
N	43	きぬや	□	□	□	□	■	飲食	2	明宝フランクフルト・明宝アメリカンドック等の販売	ひだ・みの 屋台横丁
N	44	自家製ハムソーセージ森本工房	□	□	□	□	■	飲食	2	美濃いびフランクフルト・森のハーブソーセージ等の販売	ひだ・みの 屋台横丁
N	45	久々野町果実出荷組合	□	□	□	□	■	飲食	2	りんごジュース・飛騨りんごの販売	ひだ・みの 屋台横丁
N	46	PLUS株式会社	□	□	□	■	□	販売	1	グルテンフリーライスパスタ・クッキー・ラスク等の販売	ひだ・みの アグリマルシェ
N	47	有限会社小森養蜂場	□	□	□	■	□	販売	2	れんげ蜂蜜・とち蜂蜜・もち蜂蜜・みかん蜂蜜等の販売	ひだ・みの アグリマルシェ
N	48	下宮青果部会協議会	□	□	□	■	□	販売	2	小松菜・グリーンねぎ・ほうれん草等の販売	ひだ・みの アグリマルシェ
N	49	安八町農産物加工運営委員会	□	□	□	■	□	販売	1	生うどん・梅干し・梅びしお等の販売	ひだ・みの アグリマルシェ
N	50	牧園芸組合	□	□	□	■	□	販売	1	大根・ほうれん草・茄子・水菜・葱等の販売	ひだ・みの アグリマルシェ
N	51	みつばちの郷	□	□	□	■	□	販売	2	国産はちみつ・はちみつシェイク等の販売	ひだ・みの アグリマルシェ
N	52	垂井町ネンジョクラブ	□	□	□	■	□	販売	1	自然薯の販売	ひだ・みの アグリマルシェ
N	53	生協アイチョイス岐阜	□	□	□	■	□	販売	1	りんご・ノンカップ麺の販売	ひだ・みの アグリマルシェ
N	54	寺坂商店	□	□	□	□	■	飲食	1	ベビーカステラの販売	ひだ・みの 屋台横丁
N	55	さるちゃん牧場	□	□	□	□	■	飲食	1	ジェラートの販売	ひだ・みの 屋台横丁
N	56	東美濃ぼろたん	□	□	□	□	■	飲食	2	東美濃ぼろたん(焼栗・生栗)の販売	ひだ・みの 屋台横丁
N	57	なっとくとん美河フランク 下呂っち	□	□	□	□	■	飲食	1	フランクフルトの販売	ひだ・みの 屋台横丁
N	58	飛騨天狗	□	□	□	□	■	飲食	1	飛騨牛コロッケ・メンチカツ・信長コロッケ等の販売	ひだ・みの 屋台横丁
N	59	洞戸特販協会	□	□	□	□	■	飲食	2	鮎井・鮎雑炊・シャーベット等の販売	ひだ・みの 屋台横丁
N	60	株式会社紫屋	□	□	□	□	■	飲食	2	焼きドーナツ・ブルーベリージャム等の販売	ひだ・みの 屋台横丁
N	61	新世界	□	□	□	□	■	飲食	1	もちもちロングポテト・チーズドックの販売	ひだ・みの 屋台横丁
N	62	バンクラキッチン(岐南店)	□	□	□	□	■	飲食	1	カレー弁当・ナン弁当・チキンピリヤニの販売	ひだ・みの 屋台横丁
N	63	有限会社ワールドサンメッセ	□	□	□	□	■	飲食	2	五平もち・みたらしだんご・焼いか等の販売	ひだ・みの 屋台横丁

場所	番号	名板名	ステージ	体験	展示	販売	飲食	種類	小間数	主な催事内容	コーナー
N	64	あけぼのや (岐阜県菓子(工組)・岐阜県食品産業協議会)	□	□	□	□	■	飲食	2	みたらしだんご・五平餅・五平餅のたれの販売	ひだ・みの 屋台横丁 (岐阜県食産協)
N	65	南橋場農園	□	□	□	■	□	販売	2	生椎茸・干し椎茸・ドライトマト等の販売	ひだ・みの アグリマルシェ
N	66	美濃山県元気ファーム	□	□	□	■	□	販売	1	黒にんにく・ドライフルーツ・サツマイモ等の販売	ひだ・みの アグリマルシェ
N	67	マルコ醸造 恵那市	□	□	□	■	□	販売	1	くるみ五平たれ・五平もち・みそ・しょうゆ等の販売	ひだ・みの アグリマルシェ
N	68	池田町茶販売組合	□	□	□	■	□	販売	2	緑茶の販売	ひだ・みの アグリマルシェ
N	69	関市園芸特産振興連絡協議会	□	□	□	■	□	販売	2	きゅうり・円空さといも・きゅうり等の販売	ひだ・みの アグリマルシェ
N	70	御茸	□	□	□	■	□	販売	2	原木(生椎茸・乾燥椎茸・椎茸サプリメント)の販売	ひだ・みの アグリマルシェ
N	71	堀養蜂園	□	□	□	■	□	販売	2	国産はちみつ(巣蜜・ミツロウ・飴・カヌレ等)の販売	ひだ・みの アグリマルシェ
N	72	ささめ	□	□	□	□	■	飲食	2	高山ラーメン・明宝フランク・焼きそば等の販売	ひだ・みの 屋台横丁
N	73	田口商店	□	□	□	□	■	飲食	1	岐阜醤油ラーメン・郡上味噌ラーメンの販売	ひだ・みの 屋台横丁
N	74	スターキッチン	□	□	□	□	■	飲食	1	坂祝ねぎ焼きそば・太麺なみえ焼きそばの販売	ひだ・みの 屋台横丁
N	75	ぶんごや岐阜店	□	□	□	□	■	飲食	2	からあげ・飛騨牛コロッケ・はらみ等の販売	ひだ・みの 屋台横丁
N	76	体験農園みとかノミトカフェ	□	□	□	◆	■	飲食	2	洋菓子・いちごジャム・焼き菓子等の販売	ひだ・みの 屋台横丁
N	77	微酔卒炉	□	□	□	□	■	飲食	1	飛騨牛コロッケ・トルネードポテト等の販売	ひだ・みの 屋台横丁
N	79	株式会社東和	□	□	□	□	■	飲食	2	戦国焼きそば・ベビーカステラの販売	ひだ・みの 屋台横丁
N	80	緒方商店	□	□	□	□	■	飲食	2	焼きそば・たこ焼きの販売	ひだ・みの 屋台横丁
N	81	鶏ちゃん合衆国	□	□	□	□	■	飲食	1	元祖・鶏ちゃんから揚げ・ポーノポークフランクフルトの販売	ひだ・みの 屋台横丁 (鶏ちゃん合衆国)
N	82	ぎふジビエ協会	□	□	□	□	■	飲食	1	鹿肉ソーセージ・鹿焼き肉の販売	ひだ・みの 屋台横丁 (農村振興課)

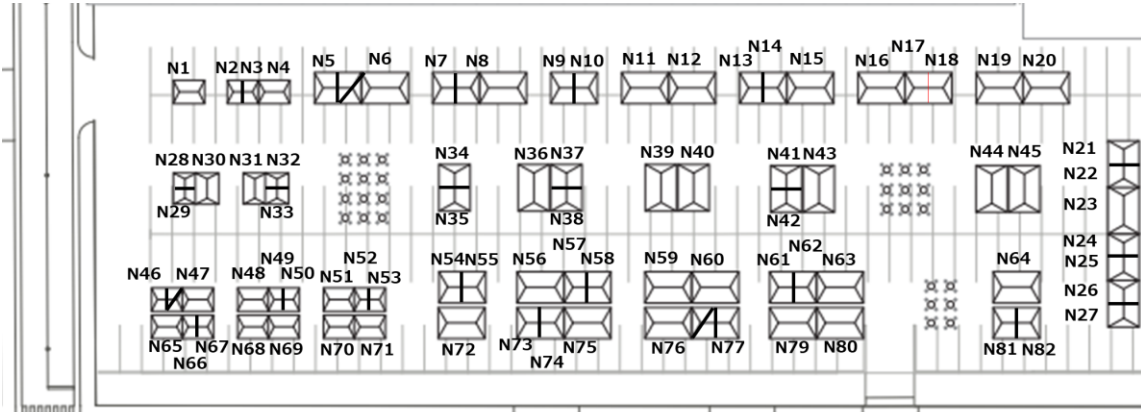


ひだ・みの屋台横丁



ひだ・みのアグリマルシェ

◆アリーナ北駐車場 小間配置図



N1	白川アグリレディース	N28	有限会社茶文	N55	さるちゃん牧場
N2	池田町農業婦人クラブ	N29	道の駅加子母	N56	東美濃ぼろたん
N3	みつばち村・春日養蜂場	N30	大野町かき振興会	N57	なっとくとん美河フランク 下呂っち
N4	海津園芸特産振興協議会	N31	美濃酪農農業協同組合連合会	N58	飛騨天狗
N5	J Aめぐみの明方ハム	N32	きなあつ瑞浪	N59	洞戸特販協会
N6	(一財) 岐阜県魚苗センター	N33	恵那黒にんにく ひがしの	N60	株式会社紫屋
N7	るんるん食品 (岐阜県食品産業協議会)	N34	株式会社ナガヤワークス	N61	新世界
N8	飛騨牛料理匠味	N35	株式会社L Sふぁーむ	N62	バン格拉キッチン (岐南店)
N9	たい焼きカフェ陽だまり	N36	こだわり中華屋萬天龍	N63	有限会社ワールドサンメッセ
N10	夢ふうせん	N37	みたけのからあげ	N64	あけほのや (岐阜県食品産業協議会)
N11	丹羽商店	N38	鮎料理専門店十六兆	N65	有橋場農園
N12	キサラ	N39	旬鮮あらた	N66	美濃山県元気ファーム
N13	AVALON802	N40	バー&ダイニングバナラ	N67	マルコ醸造 恵那市
N14	中津川五平餅喜楽	N41	かみのほゆず株式会社	N68	池田町茶販売組合
N15	ネクストドア	N42	兎月園	N69	関市園芸特産振興連絡協議会
N16	白川茶屋	N43	きぬや	N70	御茸
N17	ぶん家	N44	自家製ハムソーセージ森本工房	N71	堀養蜂園
N18	ひだコロッケ本舗	N45	久々野町果実出荷組合	N72	ささめ
N19	岐阜県製麺協同組合 (岐阜県食品産業協議会)	N46	PLUS株式会社	N73	田口商店
N20	郡上淡水魚株式会社 (岐阜県食品産業協議会)	N47	有限会社小森養蜂場	N74	スターキッチン
N21	こくみん共済coop	N48	下宮青果部会協議会	N75	ぶんごや岐阜店
N22	岐阜県ユニセフ協会	N49	安八町農産物加工運営委員会	N76	体験農園みとくノミトカフェ
N23	コープぎふ(宅配事業)	N50	牧園芸組合	N77	微酔卒炉
N24	福祉施設コーナー	N51	みつばちの郷	N78	東海応用生物研究所食品部
N25	コープぎふ(りんご)	N52	垂井町ネンジョクラブ	N79	株式会社東和
N26	コープぎふ(やきとり)	N53	生協アイチョイス岐阜	N80	緒方商店
N27	コープぎふ(やきそば)	N54	寺坂商店	N81	鶏ちゃん合衆国
				N82	ぎふジビエ協会

＝ぎふ結のもり＝(■：主要催事、◆：関連催事)

場所	番号	名板名	ステージ	体験	展示	販売	飲食	種類	小間数	主な催事内容	コーナー
P	1	岐阜県JAグループ(ステージ)	□	■	□	□	□	体験	—	タレントによる食と農に関するトークショー	JAグループ
P	2	JA岐阜中央会	□	■	□	□	□	体験	2	折り紙作り	JAグループ
P	3	JAバンク	□	■	□	□	□	体験	2	レクリエーション	JAグループ
P	4	JA共済	■	■	□	□	□	体験	2	身体能力測定による交通安全啓発活動 介助犬のデモストレーション	JAグループ
P	5	JA岐阜厚生連	□	■	◆	□	□	体験	2	健康測定と健康に関するリーフレット等の体験展示	JAグループ
P	6	NOSA 岐阜	□	■	◆	□	□	体験	4	大豆の箸つまみ取り大会	JAグループ
P	7	岐阜県内農業高等学校	□	□	□	■	□	販売	6	ジャム・味噌・醤油・青果・草花・木工品等の販売	農業高校
P	8	ぎふから発信「楽しい農業」 (県農産物流通課)	□	■	□	□	□	体験	6	野菜だんご作り体験	県政PR
P	9	地産地消ぎふ応援団 (県農産物流通課)	□	■	□	□	□	体験	2	千本引き、援団登録、スタンプラリー	県政PR
P	10	水土里ネットぎふ (県農地整備課)	□	■	◆	□	□	体験	4	子ども向け紙芝居、塗り絵、植栽体験	県政PR
P	11	水土里の展示会 (県農地整備課)	□	■	◆	□	□	体験	4	生き物カード釣り堀、模型展示、農泊の紹介	県政PR
P	12	岐阜県肉用牛協会	□	■	□	□	□	体験	2	飛騨牛お絵描き大会	畜産ひろば
P	13	飛騨牛銘柄推進協議会	□	■	◆	□	□	体験	2	飛騨牛お絵描き大会	畜産ひろば
P	14	HID A C a l f	□	□	□	■	□	販売	2	飛騨牛革製品の販売	畜産ひろば
P	15	岐阜県ポット柿振興会 (県農産園芸課)	□	◆	■	□	□	展示	2	ポット柿の栽培相談・展示紹介	ポット柿紹介
P	16	岐阜県レクリエーション協会 (県ねんりんピック推進事務局)	□	■	□	□	□	体験	2	ラダーゲッター、けん玉の体験	県政PR
P	17	川釣りって、どうやるの？ (県里川・水産振興課)	□	■	◆	□	□	体験	2	千本釣り、釣り疑似体験 県内に生息する魚と遊漁のルールの紹介	県政PR
P	18	オレンジリボン紹介コーナー (県子ども家庭課)	□	■	◆	□	□	体験	2	おもちゃ作り体験、子育て相談等窓口チラシ配布	県政PR
P	19	笠松けいばPRコーナー (県農政課)	□	■	□	□	□	体験	2	蹄鉄投げゲーム、競馬関連品の展示	県政PR
P	20	ラリージャパン2025 (県地域スポーツ課)	□	■	◆	□	□	体験	2	ぬり絵、ラリージャパン2025に係る展示	県政PR
P	21	岐阜県環境生活政策課	□	■	◆	□	□	体験	2	ライチョウや外来種に関するクイズ・アンケートの実施	県政PR
P	22	NPO法人岐阜県腎臓病協議会 (県保健医療課)	□	◆	■	□	□	展示	2	県民の臓器移植に対する啓蒙 腎疾患総合対策の署名及び募金活動等の取組紹介	県政PR
P	23	始めよう！暮らしの脱炭素化アクション (県省エネ・再エネ社会推進課)	□	■	◆	□	□	体験	2	気候変動適応に関する展示 体験イベント(ミライ地球ガチャ)	県政PR
P	24	岐阜県地球温暖化防止活動推進センター (県省エネ・再エネ社会推進課)	□	■	◆	□	□	体験	2	デコ活(脱炭素につながる新しい豊かな暮らしを作る国民運動)体験	県政PR
P	25	岐阜県林政部森林活用推進課	□	■	◆	□	□	体験	2	まあるいつみきmini 重さ当てゲーム、まつぼっくり釣り	県政PR
P	26	里親普及啓発&WSコーナー (県子ども家庭課)	□	■	◆	□	□	体験	2	小物作り体験、里親普及啓発に係る展示	県政PR
P	27	岐阜県馬事畜産振興協議会	□	■	◆	□	□	体験	6	展示物を題材にしたクイズラリーを開催	畜産ひろば
P	28	岐阜県畜産銘柄PRコーナー	□	◆	■	□	□	展示	2	銘柄紹介(チラシ・パンフレット・風船等)の配布	畜産ひろば
P	29	岐阜県酪農農業協同組合連合会	□	■	◆	□	□	体験	2	模擬搾乳体験、牛乳乳製品の普及活動紹介	畜産ひろば
P	30	奥美濃古地鶏普及推進協議会	□	□	□	◆	■	飲食	1	手羽元唐揚げ・卵の販売	畜産ひろば
P	31	岐阜県食肉消費対策協議会	□	◆	◆	□	■	飲食	3	飛騨牛入りコロッケ・メンチカツの販売	畜産ひろば
P	32	ちびっこ獣医(じゅうい)さん	□	■	□	□	□	体験	2	獣医体験、獣医師の仕事、家畜の説明展示	畜産ひろば
P	33	ぎふ花と緑の振興コンソーシアム	□	□	■	□	□	展示	2	新商品の開発事例紹介・国際園芸博覧会のPR	フラワー フェスティバル
P	34	揖斐郡花き振興会	□	□	□	■	□	販売	1	ミニバラ・ハボタン・花き花壇苗等の販売	フラワー フェスティバル
P	35	恵那花き研究会ますだ農園	□	□	◆	■	□	販売	2	シクラメンの販売	フラワー フェスティバル

場所	番号	名板名	ステージ	体験	展示	販売	飲食	種類	小間数	主な催事内容	コーナー
P	36	本巣郡花き振興会	□	□	□	■	□	販売	2	鉢花・観葉植物・多肉植物・サボテン類等の販売	フラワーフェスティバル
P	37	岐阜県園芸福祉協会	□	■	□	□	□	体験	2	花飾り作成(苔玉づくり)	フラワーフェスティバル
P	38	日本ハンギングバスケット協会 岐阜県支部	□	■	□	□	□	体験	2	ハンギングバスケット作成、体験教室	フラワーフェスティバル
P	39	寄せ植え華道協会岐阜地区	□	■	◆	□	□	体験	2	寄せ植え体験	フラワーフェスティバル
P	—	ぎふ農業協同組合	□	□	□	■	□	販売	—	白菜・トラック販売	JAグループ



JAコーナー
(JAステージイベント)



JAコーナー
(トラック販売)



畜産ひろば
(牛の生体展示)



畜産ひろば
(獣医体験)

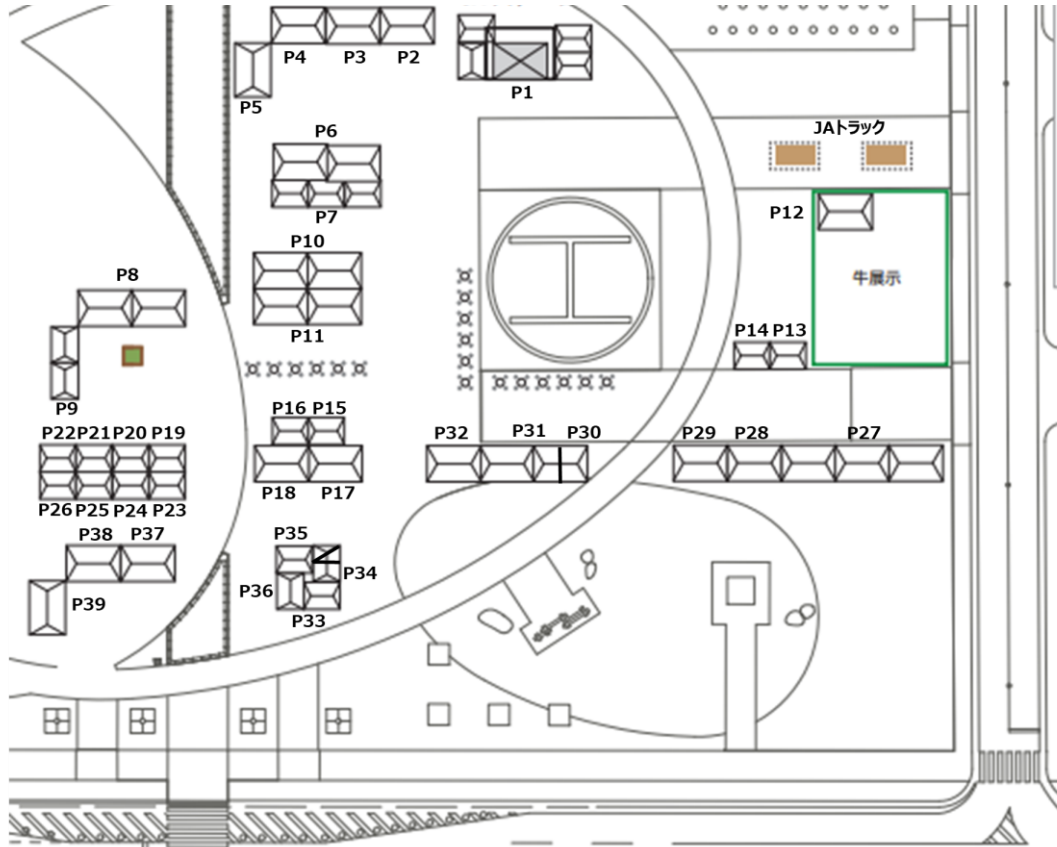


フラワーフェスティバル
(花き販売)



県政PR
(農泊紹介)

◆ぎふ結のもり 小間配置図



P1	岐阜県JAグループ (JAステージ)	P21	岐阜県環境生活政策課
P2	JA岐阜中央会	P22	NPO法人岐阜県腎臓病協議会
P3	JAバンク	P23	始めよう！暮らしの脱炭素化アクション
P4	JA共済	P24	岐阜県地球温暖化防止活動推進センター
P5	JA岐阜厚生連	P25	岐阜県林政部森林活用推進課
P6	NOSA 岐阜	P26	里親普及啓発&WSコーナー
P7	岐阜県内農業高等学校	P27	岐阜県馬事畜産振興協議会
P8	ぎふから発信「楽しい農業」	P28	岐阜県畜産銘柄PRコーナー
P9	地産地消ぎふ応援団	P29	岐阜県酪農農業協同組合連合会
P10	水土里ネットぎふ	P30	奥美濃古地鶏普及推進協議会
P11	水土里の展示会	P31	岐阜県食肉消費対策協議会
P12	岐阜県肉用牛協会	P32	ちびっこ獣医 (じゅうい) さん
P13	飛騨牛銘柄推進協議会	P33	ぎふ花と緑の振興コンソーシアム
P14	HID A C a l f	P34	揖斐郡花き振興会
P15	岐阜県ポット柿振興会	P35	恵那花き研究会ますだ農園
P16	岐阜県レクリエーション協会	P36	本巣郡花き振興会
P17	川釣りって、どうやるの？	P37	岐阜県園芸福祉協会
P18	オレンジリボン紹介コーナー	P38	日本ハンギングバスケット協会 岐阜県支部
P19	笠松けいばPRコーナー	P39	寄せ植え華道協会岐阜地区
P20	ラリージャパン2025		

＝県庁前（キッチンカー）＝（■：主要催事、◆：関連催事）

場所	番号	名板名	ステージ	体験	展示	販売	飲食	種類	小間数	主な催事内容	コーナー
K	1	あまね	□	□	□	◆	■	飲食	1	おむすび・鶏皮チップ・新米の販売	キッチンカー
K	2	まーさん	□	□	□	□	■	飲食	1	飛騨牛串・フルーツ飴・豚串等の販売	キッチンカー
K	3	美濃屋	□	□	□	□	■	飲食	1	飛騨高山醤油ラーメン・牛串の販売	キッチンカー
K	4	ONEderkitchen	□	□	□	□	■	飲食	1	ジビエステーキ弁当・ジビエカレー弁当等の販売	キッチンカー
K	5	ニーゴ	□	□	□	□	■	飲食	1	ハンバーガー・ポテト・から揚げ等の販売	キッチンカー
K	6	ぶたとら	□	□	□	□	■	飲食	1	ひだ牛コロッケ・みそ串カツ等の販売	キッチンカー
K	7	大磯屋製麺所	□	□	□	□	■	飲食	1	焼きそばの販売	キッチンカー
K	8	ウパハルキッチン	□	□	□	□	■	飲食	1	ケバブ・ロングポテト・チュロス等の販売	キッチンカー
K	9	ハニー8(エイト)	□	□	□	□	■	飲食	1	チーズボール・ロングポテト等の販売	キッチンカー
K	10	はなまるキッチン	□	□	□	□	■	飲食	1	フルーツ飴・から揚げ等の販売	キッチンカー
K	11	サルバナナ (26日のみ)	□	□	□	□	■	飲食	0.5	フルーツ飴・ジュース等の販売	キッチンカー
K	11	パパズ・スモーク・キッチン (25日のみ)	□	□	□	□	■	飲食	0.5	サンドイッチ等の販売	キッチンカー
K	12	BosteriTacos	□	□	□	□	■	飲食	1	タコス・ロングポテト等の販売	キッチンカー
K	13	岐阜グランドホテル (26日のみ)	□	□	□	□	■	飲食	0.5	カレーライスの販売	キッチンカー
K	14	岐阜県聴覚障害者協会		■	◆	□	□	体験	2	簡単な手話を覚える体験	キッチンカー

＝県庁内＝（■：主要催事、◆：関連催事）

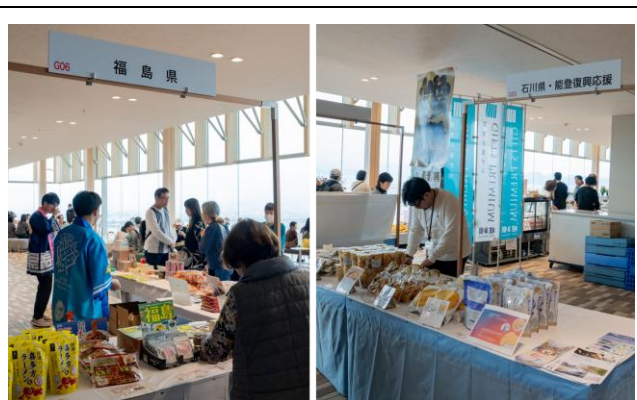
エリア	名板名	ステージ	体験	展示	販売	飲食	種類	小間数	主な催事内容	コーナー
県庁内	女性農業者ロールモデル	□	□	■	□	□	展示	—	女性農業者の取組紹介パネルの展示	抱い手 (県庁20階)
県庁内	第42回岐阜県花き品評会	□	□	■	◆	□	展示	2	岐阜県花き品評会・展示	フラワー フェスティバル (県庁20階)
県庁内	ぎふ花と緑のイラスト展	□	□	■	◆	□	展示	—	県内イラストレーターによる花のイラスト展	フラワー フェスティバル (県庁20階)
県庁内	GIFTS PREMIUM		□	□	■	□	販売	4	県アンテナショップで人気の和洋菓子（栗きんとん・手持ち飴・草餅等）の販売	ひだ・みの スイーツ (県庁20階)
県庁内	石川県・能登復興応援		□	□	■	□	販売	1	オーガニック能登焼きそば・里かき餅素やき等の販売	石川県応援 (県庁20階)
県庁内	福島県・水産物等応援	□	□	◆	■	□	販売	2	小名浜かつお浅炊き・焼きほっきミニ・赤べこ等の販売	福島県応援 (県庁20階)

＝歩行者天国＝

エリア	名板名	ステージ	体験	展示	販売	飲食	種類	小間数	主な催事内容	コーナー
歩行者 天国	ひろえび街が好きになる運動 (JT)	□	■	□	□	□	体験	—	会場内のゴミ拾い体験を通し、環境美化の重要性・マナーの大切さについて考える	—

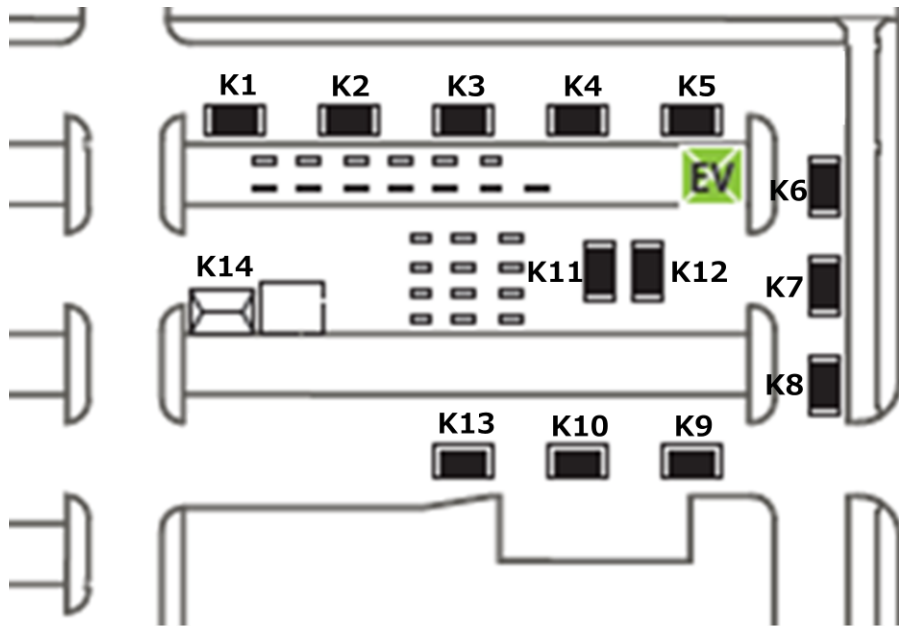


県庁前（キッチンカーコーナー）



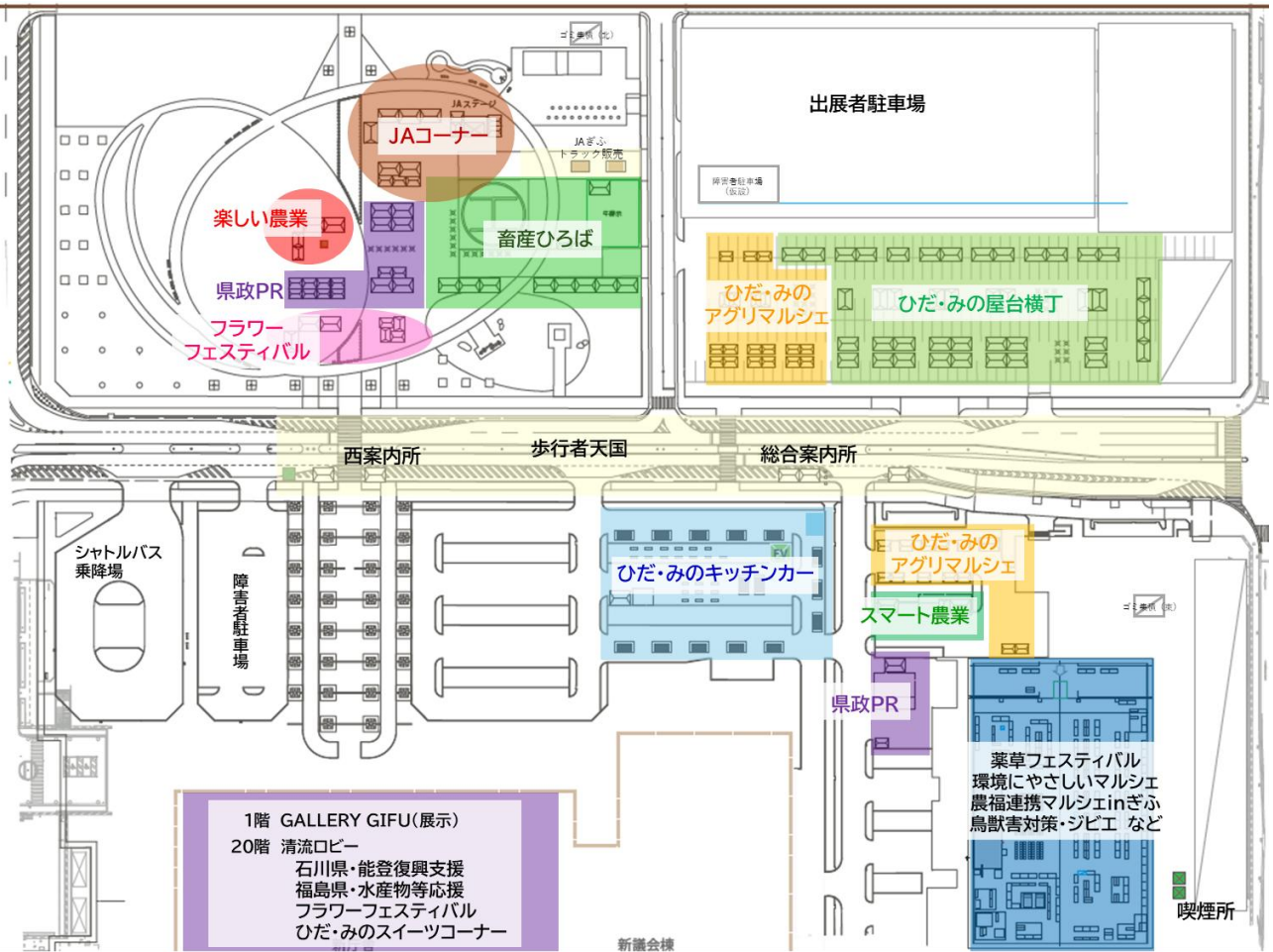
福島県・石川県応援コーナー

◆県庁前（キッチンカー） 小間配置図



K1	あまね
K2	まーさん
K3	美濃屋
K4	ONEderfulkitchen
K5	ニーゴ
K6	ふたとら
K7	大磯屋製麺所
K8	ウパハルキッチン
K9	ハニーエイト
K10	はなまるキッチン
K11	サルバナナ（26日のみ）
K11	パパズ・スモーク・キッチン （25日のみ）
K12	BosteriTacos
K13	岐阜グランドホテル（26日のみ）
K14	岐阜県聴覚障害者協会

◆会場全体図及び全景



＝アリーナステージ催事＝

10月25日（土）

時間	内容	出展者
9:30	オープニング・開会式 ※開会式ページ参照	実行委員会 総務総括班
11:00	花いけパフォーマンス・みんなで花生けバトル	農産園芸課
13:00	日本舞踊 西川流 子ども舞踊の実演・クイズ大会	全国農業協同組合連合会岐阜県本部
14:30	ぎふマイの里「米のクイズ大会」 お米のPR トークショー	全国農業協同組合連合会岐阜県本部

10月26日（日）

時間	内容	出展者
9:30	徳山なんば新キャラ命名&クイズ大会	揖斐農林事務所
10:30	岐阜県青年農業士連絡協議会トークショー	農業経営課
11:30	農福連携 取組・新商品紹介	農業経営課
12:30	デフリンピック日本代表選手紹介	地域スポーツ課
14:45	品評会入賞花きオークション・フラワーじゃんけん	農産園芸課

＝J A ステージ催事＝

10月25日（土）

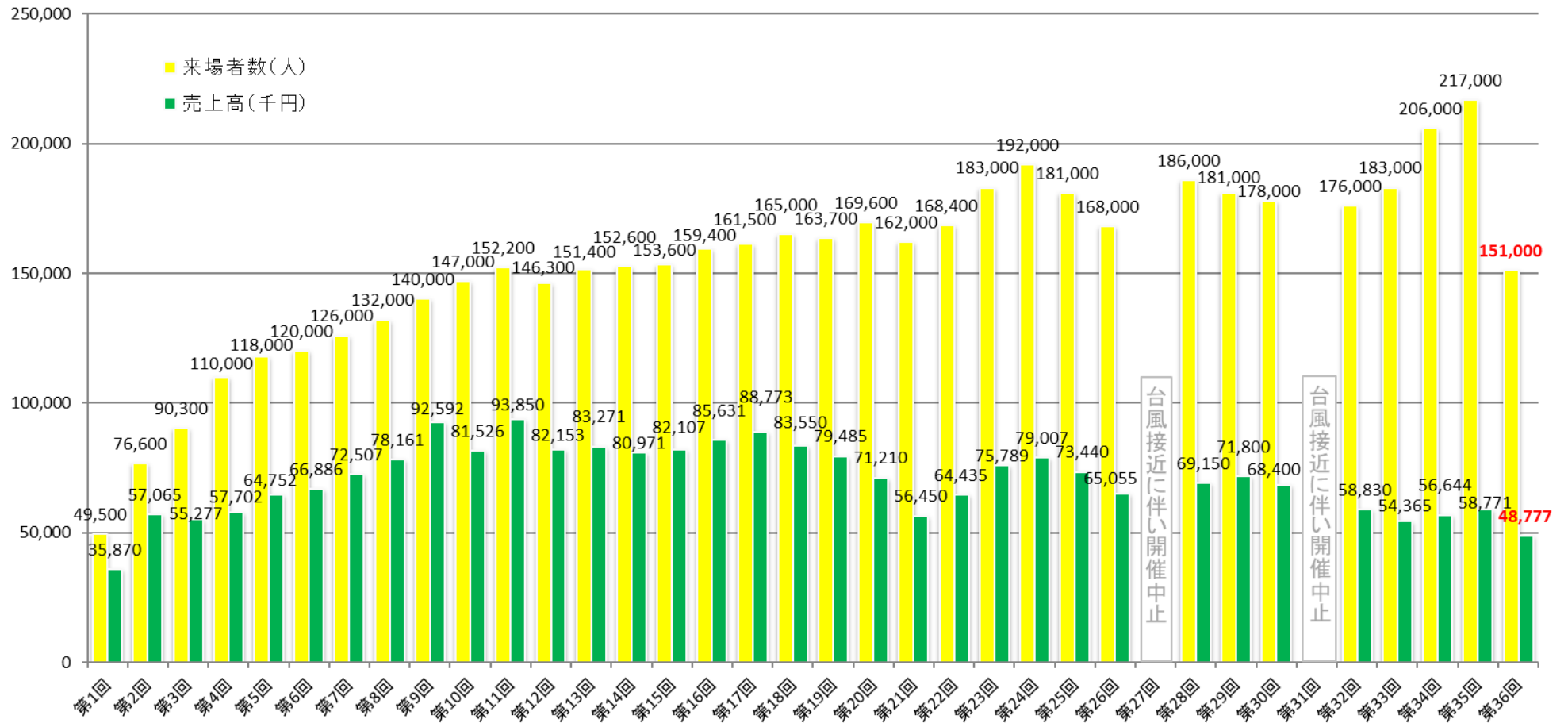
開始時間	内容
10:00	厚生連ブースPR
10:05	農畜産物〇×クイズ①
10:30	「よりぞう」と一緒に遊ぼう！
11:00	岐阜の美味しいがいっぱい！
11:30	まめなかなか？お箸で豆つかみ競争①
13:00	農畜産物〇×クイズ②
13:30	まめなかなか？お箸で豆つかみ競争②
15:00	お楽しみ抽選会（抽選券配布 14:30～なくなり次第終了）

10月26日（日）

開始時間	内容
10:00	厚生連ブースPR
10:05	農畜産物〇×クイズ③
10:30	テツ and トモ ステージイベント
11:00	ガンバレ！介助犬！J A 共済 はたらくワンワンランド！
13:00	岐阜県の農畜産物は魅力がいっぱい 小島よしお ステージショーリターンズ
15:00	お楽しみ抽選会（抽選券配布 14:30～なくなり次第終了）

来場者数及び売上高の推移

農業フェスティバル来場者数及び売上高の推移



広 報

広報活動

メディア等	社名・団体名等	誌名・内容等	発行日等	備考
雑誌等	ヨツハシ（株）	月間ぷらざ 9・10月合併号	9/1	
	(株)地域文化社	ママごはん（岐阜県版） 秋号	10/10	
	岐阜県職員退職者協 議会	ぎふ県職退協 第201号	10/1	
ラジオ	岐阜放送	週刊ぎふタイム	10/8	
テレビ	NHK	NHK ニュース	10/25	
新聞	岐阜新聞	朝刊 開催記事	10/26	
	中日新聞	朝刊 開催記事	10/26	
	読売新聞	朝刊 開催記事	10/26	
	日本農業新聞	朝刊 開催記事	10/26	
インターネット	県HP	ホームページ開設	6/5	
		記者発表資料	10/10	
庁内放送	県庁	県庁舎内放送	10/24～26	
ポスター チラシ	関係機関	関係機関配布	9月中旬～	主催各団体、 農協、市町村
	県庁周辺自治会	開催のお知らせ	9月中旬～	県庁周辺 4自治会
会場案内図	会場	当日会場配布	10/25、26	

入場無料!
(雨天決行)

第36回
岐阜県
農業
フェスティバル

楽しい農業! 選ぼう!
食べよう! おいしい岐阜

Agricultural festival



2025
10/25(土) 10:00~16:00
26(日) 9:00~16:00

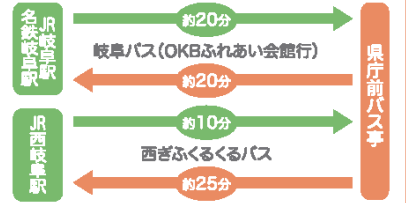
岐阜県庁及び周辺にて開催



シャトルバスご利用の方に
県産品等が当たる
抽選券をプレゼント!

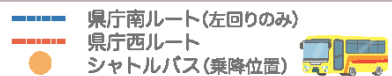


会場へは公共交通機関をご利用ください。



車でお越しの場合は、シャトルバス利用者駐車場もご利用ください(県庁立体駐車場もご利用いただけますが渋滞緩和にご協力をお願いします)

シャトルバス運行ルート



お問い合わせ

岐阜県農業フェスティバル実行委員会事務局(岐阜県農政部農産物流通課内)
〒500-8570 岐阜市藪田南2-1-1(岐阜県庁13階) TEL.058-272-8417(直) E-mail:c11444@pref.gifu.lg.jp

岐阜県農業フェスティバル



会場案内図 (表面)

第36回 農業フェスティバル

10/25(土) 10:00~26(日) 9:00~
岐阜県 岐阜県庁及び周辺にて開催

楽しい農業 / 選ぼう / 食べよう / おいしい岐阜



アリーナステージプログラム	JAステージプログラム
25日 9:30 オープニング・開会式 11:00 ひだ・みのフェスティバル 13:00 日本農業 西川流 14:30 子どもの農業の未来 26日 9:30 徳山なげきキャラタム 11:00 岐阜県青年農業者 12:30 子どもの農業の未来 14:30 子どもの農業の未来 14:45 品評会入賞 15:00 フラワーフェスティバル	25日 10:00 県産産物PR 10:30 産物PR 11:00 産物PR 11:30 産物PR 12:00 産物PR 12:30 産物PR 13:00 産物PR 13:30 産物PR 14:00 産物PR 14:30 産物PR 15:00 産物PR 26日 10:00 産物PR 10:30 産物PR 11:00 産物PR 11:30 産物PR 12:00 産物PR 12:30 産物PR 13:00 産物PR 13:30 産物PR 14:00 産物PR 14:30 産物PR 15:00 産物PR



会場案内図 (裏面)

アリーナ北駐車場 ひだ・みの屋台横丁等

番号	名称	担当	主な展示内容
56	美濃産りんご	岐阜県りんご産地協議会	りんご
57	なととん美濃フランク	なととん美濃フランク	フランク
58	飛騨牛	飛騨牛産地協議会	飛騨牛
59	飛騨牛	飛騨牛産地協議会	飛騨牛
60	飛騨牛	飛騨牛産地協議会	飛騨牛
61	飛騨牛	飛騨牛産地協議会	飛騨牛
62	飛騨牛	飛騨牛産地協議会	飛騨牛
63	飛騨牛	飛騨牛産地協議会	飛騨牛
64	飛騨牛	飛騨牛産地協議会	飛騨牛
65	飛騨牛	飛騨牛産地協議会	飛騨牛
66	飛騨牛	飛騨牛産地協議会	飛騨牛
67	飛騨牛	飛騨牛産地協議会	飛騨牛
68	飛騨牛	飛騨牛産地協議会	飛騨牛
69	飛騨牛	飛騨牛産地協議会	飛騨牛
70	飛騨牛	飛騨牛産地協議会	飛騨牛
71	飛騨牛	飛騨牛産地協議会	飛騨牛
72	飛騨牛	飛騨牛産地協議会	飛騨牛
73	飛騨牛	飛騨牛産地協議会	飛騨牛
74	飛騨牛	飛騨牛産地協議会	飛騨牛
75	飛騨牛	飛騨牛産地協議会	飛騨牛
76	飛騨牛	飛騨牛産地協議会	飛騨牛
77	飛騨牛	飛騨牛産地協議会	飛騨牛
78	飛騨牛	飛騨牛産地協議会	飛騨牛
79	飛騨牛	飛騨牛産地協議会	飛騨牛
80	飛騨牛	飛騨牛産地協議会	飛騨牛
81	飛騨牛	飛騨牛産地協議会	飛騨牛
82	飛騨牛	飛騨牛産地協議会	飛騨牛

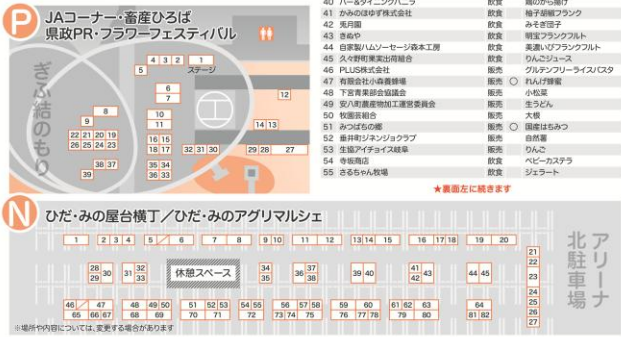
番号	名称	担当	主な展示内容
1	まーさん	飛騨牛	飛騨牛
2	まーさん	飛騨牛	飛騨牛
3	まーさん	飛騨牛	飛騨牛
4	まーさん	飛騨牛	飛騨牛
5	まーさん	飛騨牛	飛騨牛
6	まーさん	飛騨牛	飛騨牛
7	まーさん	飛騨牛	飛騨牛
8	まーさん	飛騨牛	飛騨牛
9	まーさん	飛騨牛	飛騨牛
10	まーさん	飛騨牛	飛騨牛
11	まーさん	飛騨牛	飛騨牛
12	まーさん	飛騨牛	飛騨牛
13	まーさん	飛騨牛	飛騨牛
14	まーさん	飛騨牛	飛騨牛
15	まーさん	飛騨牛	飛騨牛
16	まーさん	飛騨牛	飛騨牛
17	まーさん	飛騨牛	飛騨牛
18	まーさん	飛騨牛	飛騨牛
19	まーさん	飛騨牛	飛騨牛
20	まーさん	飛騨牛	飛騨牛

県庁 20階 1階 GALLERY GIFU

会場案内図 (裏面) の下部: 会場内の施設案内とQRコードが示されています。

ぎふ結のり JAコーナースタージ

番号	名称	担当	主な展示内容
1	ぎふ結のり	ぎふ結のり	ぎふ結のり
2	ぎふ結のり	ぎふ結のり	ぎふ結のり
3	ぎふ結のり	ぎふ結のり	ぎふ結のり
4	ぎふ結のり	ぎふ結のり	ぎふ結のり
5	ぎふ結のり	ぎふ結のり	ぎふ結のり
6	ぎふ結のり	ぎふ結のり	ぎふ結のり
7	ぎふ結のり	ぎふ結のり	ぎふ結のり
8	ぎふ結のり	ぎふ結のり	ぎふ結のり
9	ぎふ結のり	ぎふ結のり	ぎふ結のり
10	ぎふ結のり	ぎふ結のり	ぎふ結のり
11	ぎふ結のり	ぎふ結のり	ぎふ結のり
12	ぎふ結のり	ぎふ結のり	ぎふ結のり
13	ぎふ結のり	ぎふ結のり	ぎふ結のり
14	ぎふ結のり	ぎふ結のり	ぎふ結のり
15	ぎふ結のり	ぎふ結のり	ぎふ結のり
16	ぎふ結のり	ぎふ結のり	ぎふ結のり
17	ぎふ結のり	ぎふ結のり	ぎふ結のり
18	ぎふ結のり	ぎふ結のり	ぎふ結のり
19	ぎふ結のり	ぎふ結のり	ぎふ結のり
20	ぎふ結のり	ぎふ結のり	ぎふ結のり
21	ぎふ結のり	ぎふ結のり	ぎふ結のり
22	ぎふ結のり	ぎふ結のり	ぎふ結のり
23	ぎふ結のり	ぎふ結のり	ぎふ結のり
24	ぎふ結のり	ぎふ結のり	ぎふ結のり
25	ぎふ結のり	ぎふ結のり	ぎふ結のり
26	ぎふ結のり	ぎふ結のり	ぎふ結のり
27	ぎふ結のり	ぎふ結のり	ぎふ結のり
28	ぎふ結のり	ぎふ結のり	ぎふ結のり
29	ぎふ結のり	ぎふ結のり	ぎふ結のり
30	ぎふ結のり	ぎふ結のり	ぎふ結のり
31	ぎふ結のり	ぎふ結のり	ぎふ結のり
32	ぎふ結のり	ぎふ結のり	ぎふ結のり
33	ぎふ結のり	ぎふ結のり	ぎふ結のり
34	ぎふ結のり	ぎふ結のり	ぎふ結のり
35	ぎふ結のり	ぎふ結のり	ぎふ結のり
36	ぎふ結のり	ぎふ結のり	ぎふ結のり
37	ぎふ結のり	ぎふ結のり	ぎふ結のり
38	ぎふ結のり	ぎふ結のり	ぎふ結のり
39	ぎふ結のり	ぎふ結のり	ぎふ結のり
40	ぎふ結のり	ぎふ結のり	ぎふ結のり
41	ぎふ結のり	ぎふ結のり	ぎふ結のり
42	ぎふ結のり	ぎふ結のり	ぎふ結のり
43	ぎふ結のり	ぎふ結のり	ぎふ結のり
44	ぎふ結のり	ぎふ結のり	ぎふ結のり
45	ぎふ結のり	ぎふ結のり	ぎふ結のり
46	ぎふ結のり	ぎふ結のり	ぎふ結のり
47	ぎふ結のり	ぎふ結のり	ぎふ結のり
48	ぎふ結のり	ぎふ結のり	ぎふ結のり
49	ぎふ結のり	ぎふ結のり	ぎふ結のり
50	ぎふ結のり	ぎふ結のり	ぎふ結のり
51	ぎふ結のり	ぎふ結のり	ぎふ結のり
52	ぎふ結のり	ぎふ結のり	ぎふ結のり
53	ぎふ結のり	ぎふ結のり	ぎふ結のり
54	ぎふ結のり	ぎふ結のり	ぎふ結のり
55	ぎふ結のり	ぎふ結のり	ぎふ結のり



OKBぎふ清流アリーナ内 環境にやさしい農業マルシェ

番号	名称	担当	主な展示内容
1	環境にやさしい農業	環境にやさしい農業	環境にやさしい農業
2	環境にやさしい農業	環境にやさしい農業	環境にやさしい農業
3	環境にやさしい農業	環境にやさしい農業	環境にやさしい農業
4	環境にやさしい農業	環境にやさしい農業	環境にやさしい農業
5	環境にやさしい農業	環境にやさしい農業	環境にやさしい農業
6	環境にやさしい農業	環境にやさしい農業	環境にやさしい農業
7	環境にやさしい農業	環境にやさしい農業	環境にやさしい農業
8	環境にやさしい農業	環境にやさしい農業	環境にやさしい農業
9	環境にやさしい農業	環境にやさしい農業	環境にやさしい農業
10	環境にやさしい農業	環境にやさしい農業	環境にやさしい農業
11	環境にやさしい農業	環境にやさしい農業	環境にやさしい農業
12	環境にやさしい農業	環境にやさしい農業	環境にやさしい農業
13	環境にやさしい農業	環境にやさしい農業	環境にやさしい農業
14	環境にやさしい農業	環境にやさしい農業	環境にやさしい農業
15	環境にやさしい農業	環境にやさしい農業	環境にやさしい農業
16	環境にやさしい農業	環境にやさしい農業	環境にやさしい農業
17	環境にやさしい農業	環境にやさしい農業	環境にやさしい農業
18	環境にやさしい農業	環境にやさしい農業	環境にやさしい農業
19	環境にやさしい農業	環境にやさしい農業	環境にやさしい農業
20	環境にやさしい農業	環境にやさしい農業	環境にやさしい農業
21	環境にやさしい農業	環境にやさしい農業	環境にやさしい農業
22	環境にやさしい農業	環境にやさしい農業	環境にやさしい農業
23	環境にやさしい農業	環境にやさしい農業	環境にやさしい農業
24	環境にやさしい農業	環境にやさしい農業	環境にやさしい農業
25	環境にやさしい農業	環境にやさしい農業	環境にやさしい農業
26	環境にやさしい農業	環境にやさしい農業	環境にやさしい農業
27	環境にやさしい農業	環境にやさしい農業	環境にやさしい農業
28	環境にやさしい農業	環境にやさしい農業	環境にやさしい農業
29	環境にやさしい農業	環境にやさしい農業	環境にやさしい農業
30	環境にやさしい農業	環境にやさしい農業	環境にやさしい農業
31	環境にやさしい農業	環境にやさしい農業	環境にやさしい農業
32	環境にやさしい農業	環境にやさしい農業	環境にやさしい農業
33	環境にやさしい農業	環境にやさしい農業	環境にやさしい農業
34	環境にやさしい農業	環境にやさしい農業	環境にやさしい農業
35	環境にやさしい農業	環境にやさしい農業	環境にやさしい農業
36	環境にやさしい農業	環境にやさしい農業	環境にやさしい農業
37	環境にやさしい農業	環境にやさしい農業	環境にやさしい農業
38	環境にやさしい農業	環境にやさしい農業	環境にやさしい農業
39	環境にやさしい農業	環境にやさしい農業	環境にやさしい農業
40	環境にやさしい農業	環境にやさしい農業	環境にやさしい農業
41	環境にやさしい農業	環境にやさしい農業	環境にやさしい農業
42	環境にやさしい農業	環境にやさしい農業	環境にやさしい農業
43	環境にやさしい農業	環境にやさしい農業	環境にやさしい農業
44	環境にやさしい農業	環境にやさしい農業	環境にやさしい農業
45	環境にやさしい農業	環境にやさしい農業	環境にやさしい農業
46	環境にやさしい農業	環境にやさしい農業	環境にやさしい農業
47	環境にやさしい農業	環境にやさしい農業	環境にやさしい農業
48	環境にやさしい農業	環境にやさしい農業	環境にやさしい農業
49	環境にやさしい農業	環境にやさしい農業	環境にやさしい農業
50	環境にやさしい農業	環境にやさしい農業	環境にやさしい農業
51	環境にやさしい農業	環境にやさしい農業	環境にやさしい農業
52	環境にやさしい農業	環境にやさしい農業	環境にやさしい農業
53	環境にやさしい農業	環境にやさしい農業	環境にやさしい農業
54	環境にやさしい農業	環境にやさしい農業	環境にやさしい農業
55	環境にやさしい農業	環境にやさしい農業	環境にやさしい農業



会 場 運 営

関係者参加人数

	県職員 スタッフ	委託 スタッフ	出展者	計
25～26日	1 6 6	4 4	1, 5 0 0	1, 7 1 0

※スタッフ証・出展者証の配布枚数

案内所等業務

設置場所	業務内容	実績
総合案内所	会場案内 (手話・要約筆記対応) 拾得物受付 車いす貸出 迷子対応	案内図配布※計 10,000 枚 (対応 0 件) 4 0 件 4 件 1 件
西案内所	会場案内 (手話・要約筆記対応) 車いす貸出 シャトルバス抽選会	案内図配布※ (対応 0 件) 3 件 抽選 9 7 1 件 (券配布枚数 1,027 枚)
警察官詰所	迷子対応・遺失物受付 会場内警備	
設営業者待機所	テント等資材管理 発電機・配線管理	

救護室（OKBぎふ清流アリーナ内）

受診区分	25日(土)	26日(日)	計	前回
擦過傷	2 件	0 件	2 件	9 件
挫創	0	0	0	0
打撲	1	0	1	0
悪寒・めまい	0	0	0	0
その他	0	0	0	6
計	3	0	3	15

※うち救急車搬送件数 0 件

※看護師 2 人／日（協力：岐北厚生病院）

設營業務

主な業務	時期									
	20 月	21 火	22 水	23 木	24 金	25 土	26 日	27 月	28 火	
アリーナ床面養生設置	○	○								
アリーナエリア設営		○	○							
アリーナ正面エリア設営				○	○					
結のもりエリア設営			○	○						
北駐車場エリア設営			○	○	○					
県庁前エリア設営					○					
出展者搬入					○	○				
出展者搬出							○			
資材撤去 ゴミ撤去・清掃							○	○		
アリーナ床面養生撤去 アリーナ清掃									○	

		
総合案内所／警察官	西案内所／バス抽選会	設営（アリーナ床養生）

駐車場

区分	駐車台数 (台)	前回 (台)	備考
来場者用	3,011	3,319	
県来庁者・職員	2,179	2,344	
農協会館	525	525	
OKB ふれあい会館	42	280	
他協力団体※ 1	265	170	
シャトルバス利用者	614	844	県職員スタッフ分含
福祉・農業会館	407	407	
OKB ふれあい会館	0	262	
県防災交流センター等	65	65	
他協力団体※ 2	142	110	
出展者・関係者用	402	402	
アリーナ北側駐車場	364	364	
アリーナ東側	38	38	
計	4,027	4,565	

※ 1 創価学会岐阜文化会館、神社庁、ハートセンター、教育センター
 ※ 2 岐阜総合学園、こぼと第3幼稚園

駐車場位置、シャトルバス運行ルート図



シャトルバスの運行

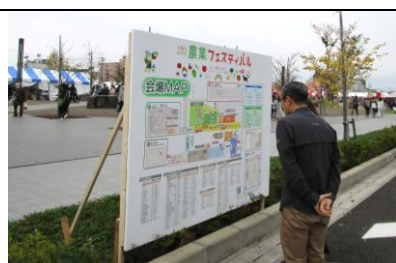
期間	ルート	運行方法
25日(土) 26日(日) 8:00~17:00	県庁西ルート⇔会場	5~10分間隔 マイクロバス2台(定員25名)
	県庁南ルート⇔会場	10~20分間隔 マイクロバス2台(定員25名)

会場警備(業者委託)

期間	内容	人数	前回
21日(火)	警備資材運搬・設置	延べ 1人	延べ 1人
22日(水)	職員駐車場誘導	延べ 2人	延べ 2人
23日(木)	職員駐車場誘導	延べ 2人	延べ 2人
24日(金)	職員駐車場誘導 出展者誘導 夜間警備 等	延べ 38人	延べ 38人
25日(土)	会場警備・駐車誘導 夜間警備	延べ 181人	延べ 181人
26日(日)	会場警備・駐車誘導	延べ 182人	延べ 182人
27日(月)	職員駐車場誘導	延べ 2人	延べ 2人
	計	延べ 408人	延べ 408人



会場入口看板



会場 MAP



サインタワー



会場警備



雨天対応



会場清掃

岐阜県農業フェスティバル実行委員会規約

(名称)

第1条 本会は、岐阜県農業フェスティバル実行委員会と称する。

(目的)

第2条 本会は、岐阜県農業フェスティバルの円滑な運営を図ることを目的とする。

(事業)

第3条 本会は、前条の目的を達成するために、次の事業を行う。

- (1) 岐阜県農業フェスティバル開催事業
- (2) 前条に付帯する事業

(組織)

第4条 本会は、別表1に掲げる委員をもって構成する。

(役員)

第5条 本会に、次の役員を置く。

- (1) 会長 1名
- (2) 副会長 6名
 - 2 前項に定めるほか、総会の総意に基づき、本会に名誉会長をおくことができる。
 - 3 本会に監事2名を置く。

(役員を選任)

第6条 会長及び副会長は、総会において委員のうちから選任する。

- 2 監事は総会において協議のうえ、選任する。

(役員職務)

第7条 会長は、本会を代表し、会務を統括する。

- 2 副会長は、会長を補佐し、会長に事故あるときは、副会長のうちから会長があらかじめ指名した者がその職務を代行する。
- 3 監事は、本会の決算について監査する。ただし、必要と認めるときは、事業の執行状況について随時に監査することができる。

(任期)

第8条 役員任期は1年とする。ただし、補欠役員任期は、前任者の残任期間とする。

- 2 役員及び委員が、就任時の機関又は団体の役職を離れた場合は、その後任者が前任者の残任期間を務めるものとする。
- 3 役員は前2項の規定にかかわらず、任期の末日後、最初の総会が終結するまで、その任期を伸長する。

(総会)

第9条 総会は必要に応じて会長が召集する。

- 2 総会の議長は会長がこれを務める。
- 3 会長は、必要と認めるとき総会において関係者の出席を求め意見を聞くことができる。

(総会の議決事項)

第10条 総会は、次の事項を議決する。

- (1) 事業計画及び収支予算に関する事項
- (2) 事業報告及び収支決算に関する事項
- (3) 規約に関する事項
- (4) 本会の解散に関する事項
- (5) その他本会の運営及び事業の実施に関する重要な事項

(総会の成立及び議決の方法)

第11条 総会は、委員の過半数の出席により成立する。

- 2 総会の議事は、出席委員の過半数で決し、可否同数のときは、議長が決する。

(専決)

第12条 会長は、総会を招集するいとまがないと認めるときは、その議決すべき事項について専決することができる。

- 2 会長は、前項の規定により専決をしたときは、その内容について次の総会において報告しなければならない。

(経費)

第13条 本会の運営及び事業に要する経費は、次の収入をもって充てる。

- (1) 負担金
- (2) 協賛金
- (3) 出展小間料
- (4) 売上金
- (5) その他雑収入

(会計)

第14条 本会の会計年度は、総会において予算が承認された日から始まり、決算をもって終了する。

- 2 その他本会の会計に関し必要な事項は、会長が別に定める。

(予算)

第15条 本会の事業計画及び予算は、会長が調製し、総会に提案する。

(決算)

第16条 会長は、事業報告書及び決算資料を、監事の監査意見を添えて総会に提出する。

- 2 余剰金を生じるときは、あらかじめ協議の上、負担金の拠出者に返還する。

(幹事会)

第17条 本会に幹事会をおき、総会提出事項の調整企画及び審議にあたる。

- 2 幹事会の構成員は、別表2のとおりとし、会長が委嘱する。
- 3 幹事会に幹事長及び副幹事長をおく。幹事長は、岐阜県農政部次長の職にある者を、副幹事長は、岐阜県農業協同組合中央会専務理事の職にある者をもって充てる。
- 4 副幹事長は、幹事長を補佐し、幹事長に事故あるときは、その職務を代行する。
- 5 幹事会は、必要に応じて幹事長が召集する。
- 6 幹事会の議長は、幹事長がこれをつとめる。

(事務局)

第18条 本会の事務局は、岐阜県農政部農産物流通課(以下、「農産物流通課」という。)に置く。

- 2 事務局は、岐阜県農業フェスティバル開催事業に関する具体的事項について事務を分掌する。
- 3 事務局の組織は別表3のとおりとする。

4 事務局に事務局長、事務局次長及び班長をおき、事務局長は事務局を統括する。事務局長は、岐阜県農政部農産物流通課長の職にある者を、事務局次長は、岐阜県農業協同組合中央会参事の職にある者をもって充てる。

5 その他事務局について必要な事項は、会長が別に定める。

(解散後における事務の処理)

第19条 本会の解散の後、岐阜県農業フェスティバルに関する問い合わせその他の事務については、農産物流通課において処理する。

2 岐阜県農業フェスティバル実行委員会で作成または取得した文書等は、農産物流通課において岐阜県公文書規程の規定により管理する。

(委任)

第20条 この規約に定めるもののほか、本会の運営に関し必要な事項は、会長が別に定める。

附 則

この規約は、設立総会の議決を得た日（昭和60年6月12日）から適用する。

附 則

この規約は、総会の議決を得た日（平成3年6月18日）から適用する。

附 則

この規約は、総会の議決を得た日（平成11年7月12日）から適用する。

附 則

この規約は、総会の議決を得た日（平成13年7月9日）から適用する。

附 則

この規約は、総会の議決を得た日（平成14年7月17日）から適用する。

附 則

この規約は、総会の議決を得た日（平成15年7月11日）から適用する。

附 則

この規約は、総会の議決を得た日（平成17年10月17日）から適用する。

附 則

この規約は、総会の議決を得た日（平成18年7月25日）から適用する。

附 則

この規約は、総会の議決を得た日（平成21年7月21日）から適用する。

附 則

この規約は、総会の議決を得た日（平成23年7月15日）から適用する。

附 則

この規約は、総会の議決を得た日（平成24年6月20日）から適用する。

附 則

この規約は、総会の議決を得た日（平成25年7月12日）から適用する。

附 則

この規約は、総会の議決を得た日（平成26年7月14日）から適用する。

附 則

この規約は、総会の議決を得た日（平成28年7月5日）から適用する。

附 則

この規約は、総会の議決を得た日（令和元年7月5日）から適用する。

附 則

この規約は、総会の議決を得た日（令和2年7月17日）から適用する。

附 則

この規約は、総会の議決を得た日（令和3年7月9日）から適用する。

附 則

この規約は、総会の議決を得た日（令和4年7月14日）から適用する。

別表 1 (第 4 条関係)

実行委員会委員

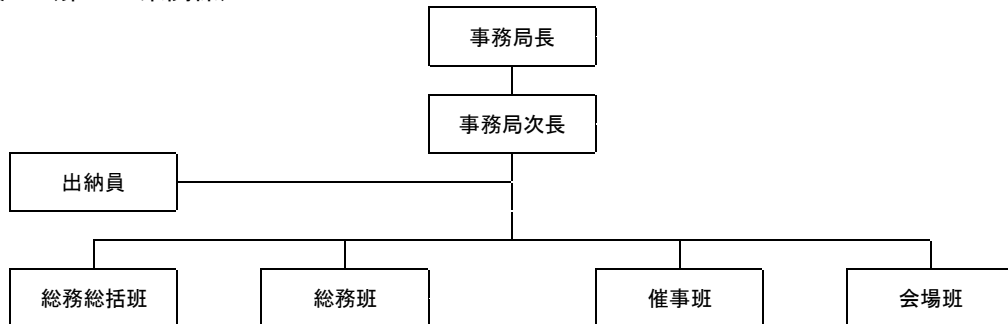
- 岐阜県市長会代表
- 岐阜県町村会長
- 岐阜県農業協同組合中央会代表理事会長
- 岐阜県信用農業協同組合連合会経営管理委員会会長
- 全国農業協同組合連合会岐阜県本部運営委員会会長
- 岐阜県厚生農業協同組合連合会経営管理委員会会長
- 全国共済農業協同組合連合会岐阜県本部運営委員会会長
- 一般社団法人岐阜県農畜産公社理事長
- 岐阜県農業共済組合組合長理事
- 一般社団法人岐阜県農業会議会長
- 岐阜県園芸特産振興会長
- 一般財団法人岐阜県蚕糸協会代表理事
- 一般社団法人岐阜県畜産協会会長
- 岐阜県酪農農業協同組合連合会代表理事会長
- 岐阜県食肉事業協同組合連合会長
- 岐阜県土地改良事業団体連合会長
- 岐阜県食品産業協議会長
- 岐阜県漁業協同組合連合会代表理事会長
- 岐阜県農政部長

別表 2 (第 1 7 条関係)

実行委員会幹事会構成員

- 岐阜県市長会事務局長
- 岐阜県町村会事務局長
- 岐阜県農業協同組合中央会専務理事
- 全国農業協同組合連合会岐阜県本部長
- 岐阜県農業共済組合参事
- 岐阜県園芸特産振興会事務局長
- 岐阜県中小企業団体中央会事務局長
(岐阜県食品産業協議会事務局)
- 岐阜県食肉事業協同組合連合会事務局長
- 全岐阜県生活協同組合連合会専務理事
- 岐阜県指導農業士連絡協議会会長
- 岐阜県農政部次長

別表 3 (第 1 8 条関係)



注) 総務班及び催事班、会場班の設置数は会長が別途定める。

岐阜県農業フェスティバル実行委員会事務局規程

第1章 総 則

(趣旨)

第1条 この規程は、岐阜県農業フェスティバル実行委員会（以下、本会という。）規約第14条2項及び第18条第5項の規定に基づき、本会の会計処理及び事務局の運営等について、必要な事項を定めることを目的とする。

第2章 事務局

(事務局組織)

第2条 事務局は、岐阜県農政部農産物流通課（以下、「農産物流通課」という。）内に置く。

2 事務局の組織は別表第1に掲げるとおりとする。

(事務局の分掌事務)

第3条 事務局は、次に定める事務を処理する。

- (1) 実行委員会の連絡調整に関すること。
 - (2) 事業計画及び予算の作成に関すること
 - (3) 事業報告及び決算の作成に関すること
 - (4) 実行委員会の会計に関すること
 - (5) その他岐阜県農業フェスティバルの運営に必要な事務に関すること。
- 2 各班の分掌事務は、別表第1に掲げるとおりとする。

(事務局の職員)

第4条 事務局の職員は、次に定めるところによる。

- (1) 事務局長 岐阜県農政部農産物流通課長
- (2) 事務局次長 岐阜県農業協同組合中央会参事
- (3) 班長 別表第1に掲げる者
- (4) 副班長 別表第1に掲げる者
- (5) 事務局員 別表第1に掲げる機関並びに団体の職員
- (6) 出納員 岐阜県農政部農産物流通課管理調整監

第5条 事務局長は、事務局の分掌事務のうち出納員に属する事務以外の事務を処理する。

- 2 事務局次長は、事務局長を補佐し、事務局長に事故のあるときは、その職務を代理する。
- 3 班長は班の事務を掌握する。
- 4 副班長は、班長を補佐し、班長に事故のあるときは、その職務を代理する。
- 5 事務局員は、上司の命を受けて、事務に従事する。
- 6 出納員は、本会に属する現金その他の財産を管理する。

第3章 文 書

(文書管理)

第6条 文書等には、收受又は起案の順序に従い、一連の番号を付する。

- 2 事務局長は、文書整理簿を作成し、本会に属する文書等を整理する。
- 3 その他文書等の管理については、岐阜県の例による。

第4章 予 算

(事業計画)

第7条 事務局長は、事業計画案を作成し、会長に提出する。

(予算)

第8条 事務局長は、前条の事業計画案に基づき、予算案を作成し、会長に提出する。

- 2 予算には、本会の運営及び事業の実施に関する全ての収支を計上する。
- 3 予算は、目的に従い、必要な区分を設けて整理する。

(予算の流用)

第9条 事務局長は、予算区分間の流用を行った場合は、次の総会及び幹事会において報告しなければならない。

第5章 契 約

(契約の方法)

第10条 本会における売買、貸借、請負その他の契約は一般競争入札又は指名競争入札による。

ただし、競争入札に付することが不利又は困難である場合は、随意契約の方法によることができる。

- 2 指名競争入札における指名業者の選定理由は、入札執行の伺書に明記する。
- 3 随意契約をすることができる場合に該当する理由及び見積書を徴する業者の選定理由は、契約執行の伺書に明記する。

(契約書の作成)

第11条 契約の締結にあたっては、契約の目的、金額、履行期限その他必要な事項を記載した契約書を作成しなければならない。ただし、軽微な契約をする場合、その他契約書の作成が困難な場合は、契約書の作成を省略することができる。

(契約手続)

第12条 随意契約及び契約書作成省略の基準、入札その他の事務手続は、岐阜県の例による。

第6章 会 計

(予算の執行)

第13条 事務局長は、歳入歳出予算の執行にあたり、収支に係る決裁書を請求書等収支の原因となる書類を添えて出納員に提出し、現金の収納又は支払を依頼する。

- 2 出納員は、前項の依頼を受けたときは、当該依頼が予算に違反しないこと等を確認のうえ、収納又は支払の手続を行う。
- 3 支払にあたっては、口座振替の場合を除き、必ず領収書を徴しなければならない。
- 4 収支に係る証拠書類の金額及び数量は、訂正することができない。

(支払事務の委任)

第14条 事務局外における現金支払については、出納員は、事務局員に必要な資金を交付して支払わせることができる。

- 2 前項の取扱いを行う範囲及び手続については、岐阜県における資金前渡の例による。

(会計帳簿)

第15条 会計帳簿は、収支の別に整理し、予算の執行状況に応じて正確かつ明瞭に記載しなければならない。

(決算)

第16条 本会の会計年度を終了する場合または本会を解散する場合において、事務局長は、これらを協議する総会及び幹事会の前までに事業報告書及び決算資料を会長及び幹事長に提出する。

(現金の管理)

第17条 本会に属する現金は、確実な金融機関に預け入れる。

2 出納員は現金出納簿を備え、現金の出納状況を記録しなければならない。

(岐阜県会計規則等の準用)

第18条 その他本会の会計事務の処理については、岐阜県の例による。

第7章 事務の決裁

(事務局長専決事項)

第19条 本会の事業について、別表第2に掲げる事項については、事務局長において専決することができる。ただし、その内容が重要又は異例に属する事項については、ただちに会長及び幹事長に報告しなければならない。

(代決)

第20条 緊急の場合において事務局長が決裁することができない場合は、事務局次長がその事務を代決することができる。

2 事務局次長は、自らが代決した事項については、事務局長に報告しなければならない。

(出納員専決事項)

第21条 本会に属する現金及び物品の出納については、出納員が専決する。

附 則

この規程は、平成9年7月17日より適用する。

附 則

この規程は、平成11年7月12日より一部改正して適用する。

附 則

この規程は、平成12年7月14日より一部改正して適用する。

附 則

この規程は、平成13年7月9日より一部改正して適用する。

附 則

この規程は、平成14年7月17日より一部改正して適用する。

附 則

この規程は、平成15年7月11日より一部改正して適用する。

附 則

この規程は、平成16年7月20日より一部改正して適用する。

附 則

この規程は、平成17年7月13日より一部改正して適用する。

附 則

この規程は、平成17年10月17日より一部改正して適用する。

附 則

この規程は、平成18年7月25日より一部改正して適用する。

附 則

この規程は、平成19年8月8日より一部改正して適用する。

附 則

この規程は、平成20年8月8日より一部改正して適用する。

附 則

この規程は、平成21年7月21日より一部改正して適用する。

附 則

この規程は、平成23年7月15日より一部改正して適用する。

附 則

この規程は、総会の議決を得た日（平成26年7月14日）から適用する。

附 則

この規程は、平成27年7月9日より一部改正して適用する。

附 則

この規程は、平成28年7月5日より一部改正して適用する。

附 則

この規程は、平成29年7月14日より一部改正して適用する。

附 則

この規程は、平成30年7月13日より一部改正して適用する。

附 則

この規程は、令和元年7月5日より一部改正して適用する。

附 則

この規程は、令和5年6月1日より一部改正して適用する。

附 則

この規程は、令和6年5月2日より一部改正して適用する。

附 則

この規程は、令和7年5月9日より一部改正して適用する。

附 則

この規程は、令和7年6月23日より一部改正して適用する。

別表第1 (第2条、第3条及び第4条関係)
岐阜県農業フェスティバル 実行委員会事務局 組織及び事務分掌



※各催事班の催事名等については変更する場合がある。

別表第2（第19条関係）

事務局長専決事項

- (1) 事業の実施計画及び実施方針に関する事
- (2) 収入に関する事。
- (3) 支出に関する事。
- (4) 予算の流用に関する事
- (5) 事務局員の指揮監督に関する事
- (6) 本会に属する文書の管理に関する事
- (7) 事務局員及び事務局の依頼する者の旅行に関する事
- (8) その他軽易な事務の処理に関する事

実行委員会委員名簿

会長	岐阜県農業協同組合中央会	代表理事会長	櫻井 宏
副会長	岐阜県市長会	代表	武藤 鉄弘
〃	岐阜県町村会	会長	宇佐美 晃三
〃	全国農業協同組合連合会岐阜県本部	運営委員会会長	山内 清久
〃	岐阜県農業共済組合	組合長理事	岩井 豊太郎
〃	岐阜県食品産業協議会	会長	北野 茂樹
〃	岐阜県農政部	部長	堀 智考
委員	岐阜県信用農業協同組合連合会	経営管理委員会会長	櫻井 宏
〃	岐阜県厚生農業協同組合連合会	経営管理委員会会長	堀尾 茂之
〃	全国共済農業協同組合連合会岐阜県本部	運営委員会会長	山内 清久
〃	一般社団法人岐阜県農畜産公社	理事長	雨宮 功治
〃	一般社団法人岐阜県農業会議	会長	岩井 豊太郎
〃	岐阜県園芸特産振興会	会長	山内 清久
〃	一般財団法人岐阜県蚕糸協会	代表理事	白木 敏彦
〃	一般社団法人岐阜県畜産協会	会長	村下 貴夫
〃	岐阜県酪農農業協同組合連合会	代表理事会長	清水 清人
〃	岐阜県食肉事業協同組合連合会	会長	松岡 謙
〃	岐阜県土地改良事業団体連合会	会長	藤原 勉
〃	岐阜県漁業協同組合連合会	代表理事会長	尾藤 義昭

実行委員会監事名簿

監事	岐阜県信用農業協同組合連合会	代表理事理事長	野津 博和
〃	岐阜県出納事務局	出納管理課長	若宮 みちよ

実行委員会幹事名簿

幹事長	岐阜県農政部	次長	河尻 克晴
副幹事長	岐阜県農業協同組合中央会	専務理事	川村 規明生
幹事	岐阜県市長会	事務局長	浅野 昌彦
〃	岐阜県町村会	事務局長	山村 和弘
〃	全国農業協同組合連合会岐阜県本部	県本部長	西村 寿文
〃	岐阜県農業共済組合	参事	平田 義一
〃	岐阜県園芸特産振興会	事務局長	高木 賢二
〃	岐阜県中小企業団体中央会 岐阜県食品産業協議会	事務局長	大沼 浩宣
〃	岐阜県食肉事業協同組合連合会	事務局長	木内 康文
〃	全岐阜県生活協同組合連合会	専務理事	佐藤 圭三
〃	岐阜県指導農業士連絡協議会	会長	春見 秀則

実行委員会事務局

事務局長	岐阜県農政部農産物流通課	課長	後藤 達彦
事務局次長	岐阜県農業協同組合中央会	参事	太田 真章
出納員	岐阜県農政部農産物流通課	管理調整監	柴田 裕子
事務局員	〃	販売戦略企画監	小椋 学
		地産地消係長	宮崎 暁喜
〃	〃	地産地消係	鈴木 駿太
〃	〃	販売対策係長	三和 浩一
〃	〃	販売対策係	大島 崇嗣
		輸出戦略係	田口 愛珠
〃	〃	流通企画係	吉信 慎人

開催経過

日付	内容	備考
R7.4.2	農業フェスティバル催事希望の調査	県庁各課
R7.5.9	実行委員会事務局規程の一部改正	
R7.5.30	実行委員会第1回幹事会の開催 実行委員会契約審査会の開催	農協会館会議室
R7.6.4	実行委員会第1回総会の開催	農協会館会議室
R7.6.5	業務委託の公募プロポーザル募集開始（設営） 業務委託の入札開始（警備）	
R7.6.12	後援名義の使用申請	関係機関
R7.6.13	周辺駐車場の借用依頼	関係機関
R7.6.23	実行委員会事務局規程の一部改正	
R7.6.25	警備等業務委託業者の決定	
R7.7.3	業務委託業者のプロポーザル評価会議（設営）	シンクタンク庁舎会議室
R7.7.9	事務局班長・農林事務所農業振興課長合同会議の開催	シンクタンク庁舎会議室
R7.7.11	出展者募集の開始	出展者
R7.7.14	実行委員会契約審査会の開催（書面） 会場設営等業務委託業者の決定	
R7.7.17	道路使用許可の申請	岐阜南警察署
R7.7.23	シャトルバス運行業務委託業者の決定	
R7.7.24	県職員スタッフの協力依頼	農政部各課・農林事務所
R7.7.31	広報用印刷物作成等委託業者の決定	
R7.8.5	出展者募集の締め切り	出展者
R7.8.8	協賛の依頼	関係団体
R7.8.8	両替業務の依頼	信用農業協同組合連合会
R7.8.8	看護師の派遣依頼	岐北厚生病院
R7.8.8	臨時電話（開催中本部用・携帯）申込	
R7.8.18	バス路線の変更依頼	岐阜乗合自動車、岐阜市
R7.9.3～4	出展者説明会の開催	県庁ミナモホール
R7.9.5	要約筆記・手話者の申請	岐阜県聴覚障害者協会
R7.9.6	ポスター及びチラシの配布	関係機関
R7.9.22	出展決定通知	出展者
R7.10.6	開会式案内状の送付	開会式来賓
R7.9.24	興行中止保険および契約賠償責任保険の契約	

日付	内容	備考
R7.9.26	周辺駐車場の借用依頼	関係機関
R7.10.9	火災予防上必要な業務に関する計画提出書、露店等の開設届出書および発電機設置届出書の提出	岐阜南消防署
R7.10.9	OKB ぎふ清流アリーナ利用等の申請	OKB ぎふ清流アリーナ
R7.10.10	交通規制・開催案内看板の設置開始	県庁周辺
R7.10.10	食品衛生臨時営業許可の申請及び届出	岐阜市保健所
R7.10.10	県庁敷地および施設の使用申請	県管財課、地域スポーツ課
R7.10.16	実行委員会事務局班長会議の開催	県庁会議室
R7.10.20	設営開始	県庁周辺
R7.10.25 R7.10.26	開催	県庁周辺
R7.10.28	撤去終了	県庁周辺
R7.10.30	食品衛生営業許可の廃業届の申請	岐阜市保健所
R7.11.5	拾得物の提出	岐阜南警察署
R8.2.4	実行委員会第2回幹事会の開催	農協会館会議室
R8.3.19	会計監査	出納管理課および信連
R8.3.27	実行委員会第2回総会の開催	書面決議