

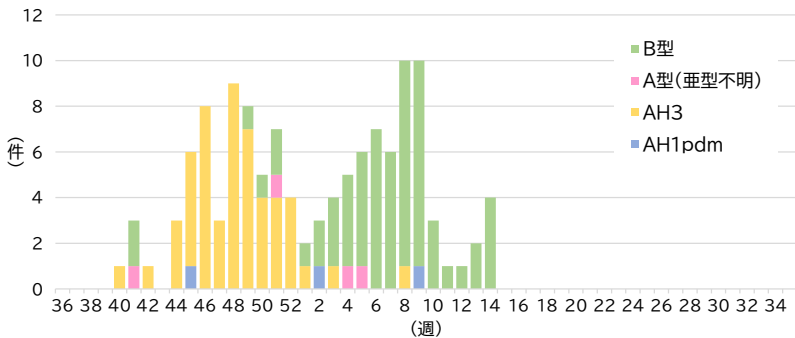
インフルエンザウイルス検出状況

2026年4月26日現在

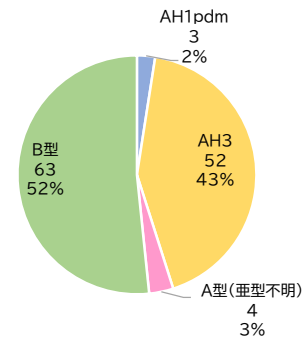
・医療機関からの協力により提出された検体を岐阜県保健環境研究所において検査実施しています。
 ・同一検体から複数の型・亜型のインフルエンザウイルスが検出された場合は、検出型・亜型を全て計上しています。

2025/2026シーズン(2025年第36週～2026年第17週)

週、型・亜型別検出数

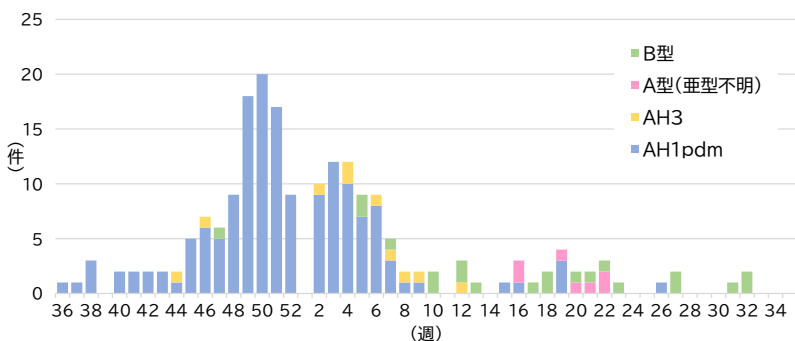


型・亜型別割合(シーズン累計)(n=122)

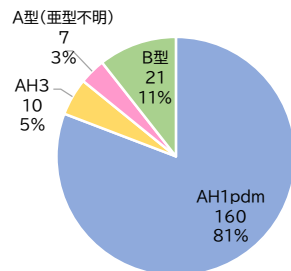


2024/25シーズン(2024年第36週～2025年第35週)

週、型・亜型別検出数

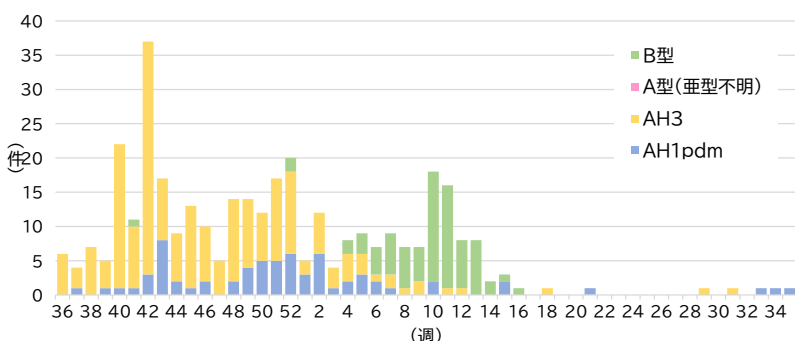


型・亜型別割合(シーズン累計)(n=198)

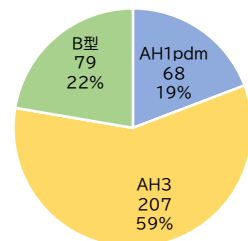


2023/24シーズン(2023年第36週～2024年第35週)

週、型・亜型別検出数

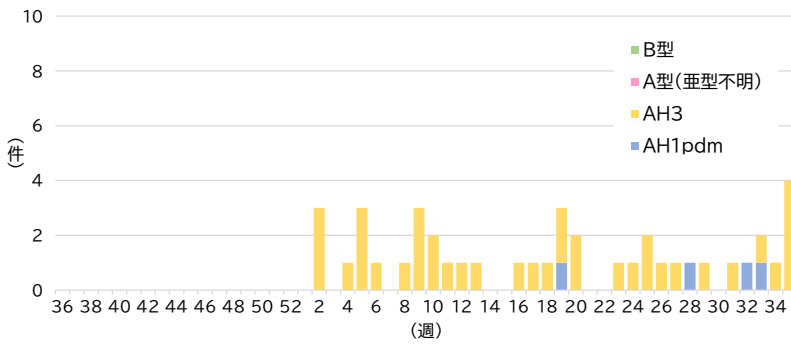


型・亜型別割合(シーズン累計)(n=354)

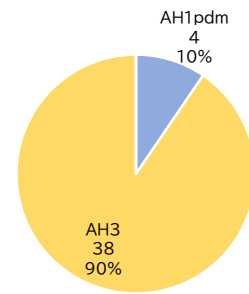


■ 2022/23シーズン(2022年第36週～2023年第35週)

週、型・亜型別検出数

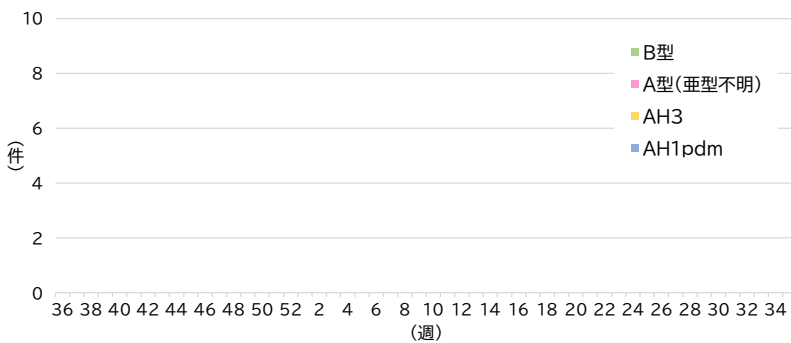


型・亜型別割合(シーズン累計)(n=42)



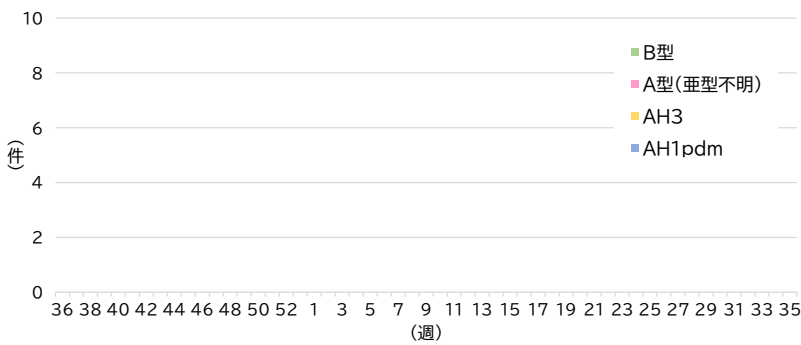
■ 2021/22シーズン(2021年第36週～2022年第35週)

週、型・亜型別検出数



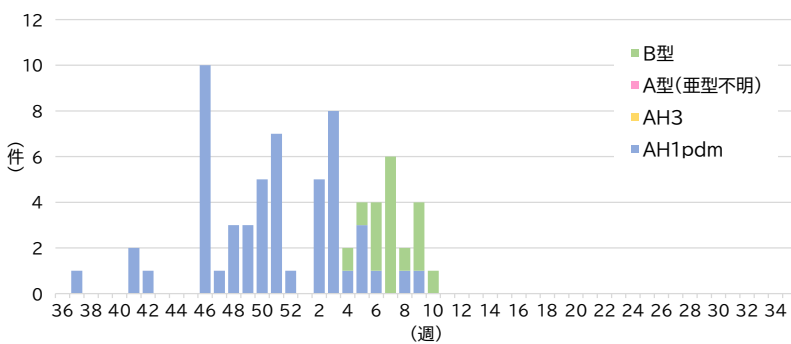
■ 2020/21シーズン(2020年第36週～2021年第35週)

週、型・亜型別検出数

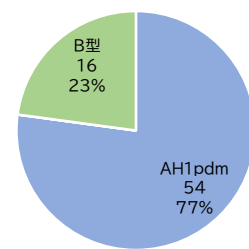


■ 2019/20シーズン(2019年第36週～2020年第35週)

週、型・亜型別検出数

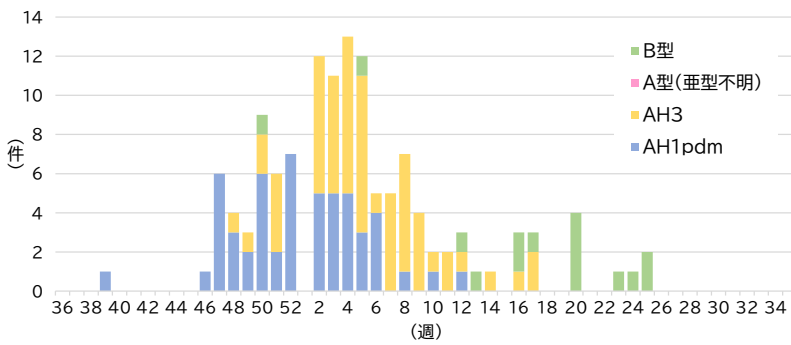


型・亜型別割合(シーズン累計)(n=70)

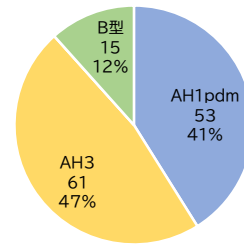


■ 2018/19シーズン(2018年第36週～2019年第35週)

週、型・亜型別検出数

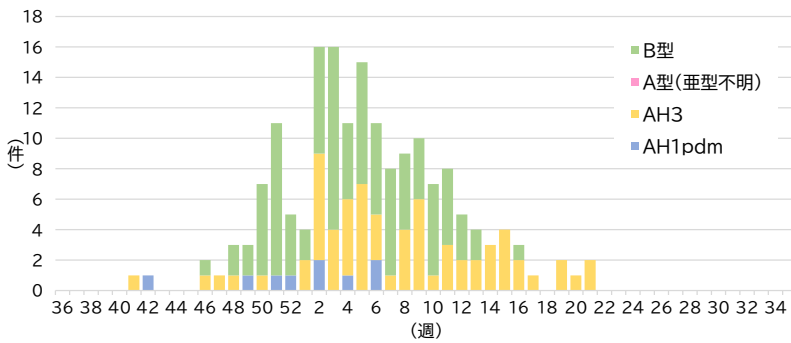


型・亜型別割合(シーズン累計)(n=129)

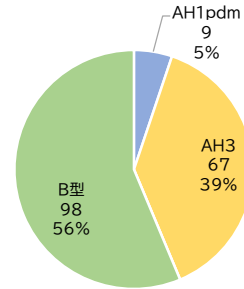


■ 2017/18シーズン(2017年第36週～2018年第35週)

週、型・亜型別検出数

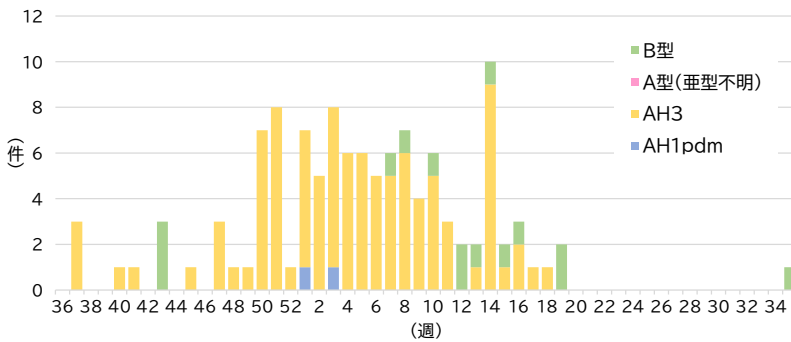


型・亜型別割合(シーズン累計)(n=174)

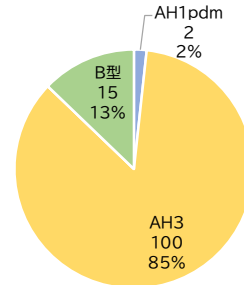


■ 2016/17シーズン(2016年第36週～2017年第35週)

週、型・亜型別検出数

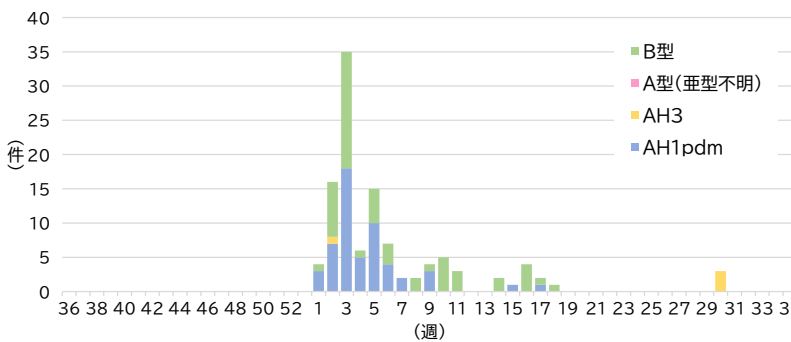


型・亜型別割合(シーズン累計)(n=117)



■ 2015/16シーズン(2015年第36週～2016年第35週)

週、型・亜型別検出数



型・亜型別割合(シーズン累計)(n=112)

