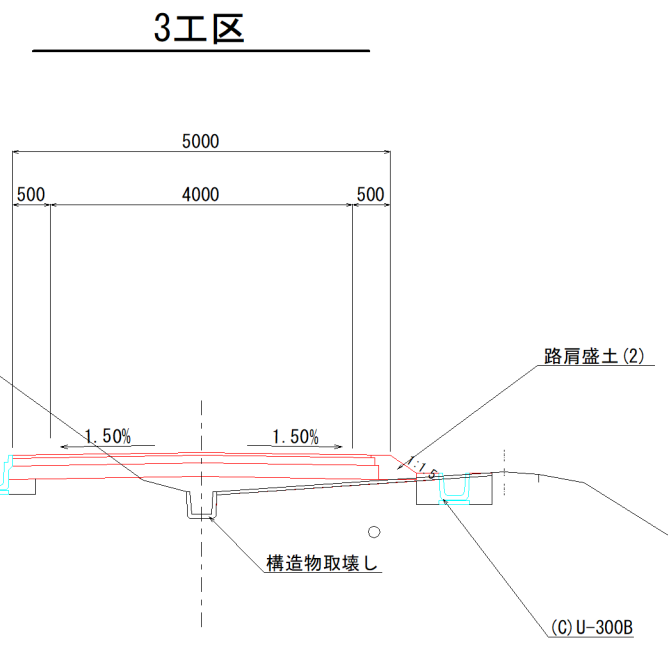
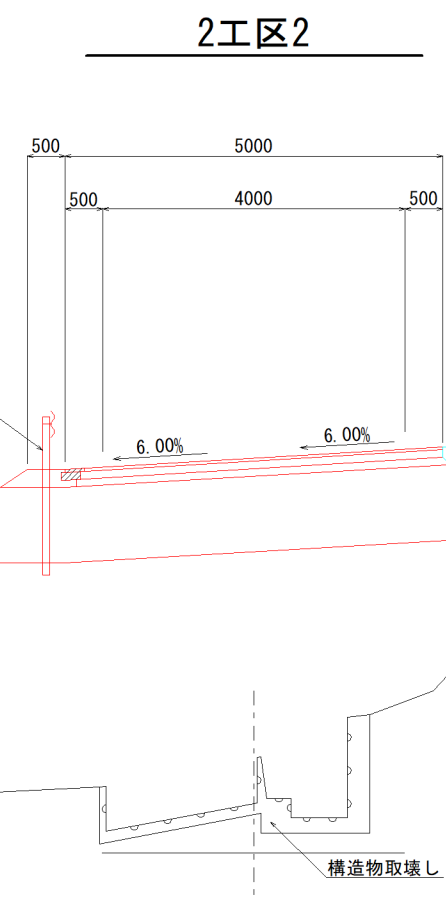
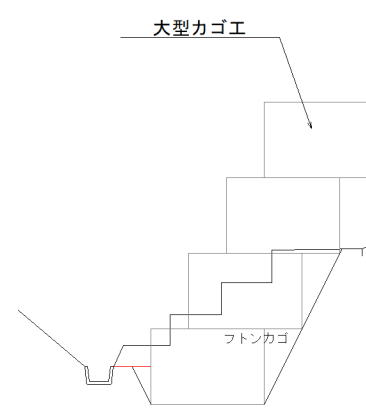
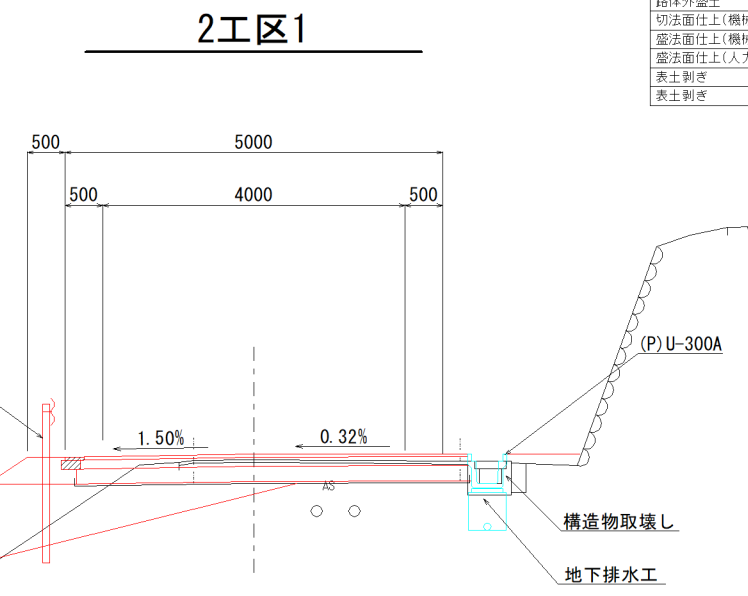
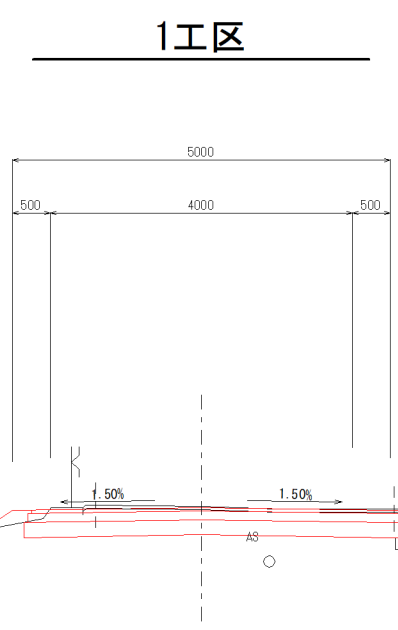


農道 標準横断面図

凡例

名称	符号
機械掘削(オープン)	CA1
片切掘削	CA2
人力併用掘削	CA3
機械床掘	CA4
機械盛土(路体)	BA1
機械盛土(路床)	BA1'
人力盛土	BA2
機械埋戻	BA3
路体外盛土	BA4
切法面仕上(機械・土砂)	CS
盛法面仕上(機械)	BS1
盛法面仕上(人力)	BS2
表土剥ぎ	山
表土剥ぎ	田・畑



業務名/工事名	可幹委第3101号 県営基幹農道整備事業 東白川地区 調査測量設計業務		
路線・河川名等	1工区		
施工箇所名	加茂郡 東白川村 神土地内		
図面の種類	標準横断面図		
縮尺	1:50	図面番号	業之内
会社名	株式会社 興栄コンサルタント		
事務所名	岐阜県 可茂農林事務所		

県営基幹農道整備事業 東白川地区 第1工区

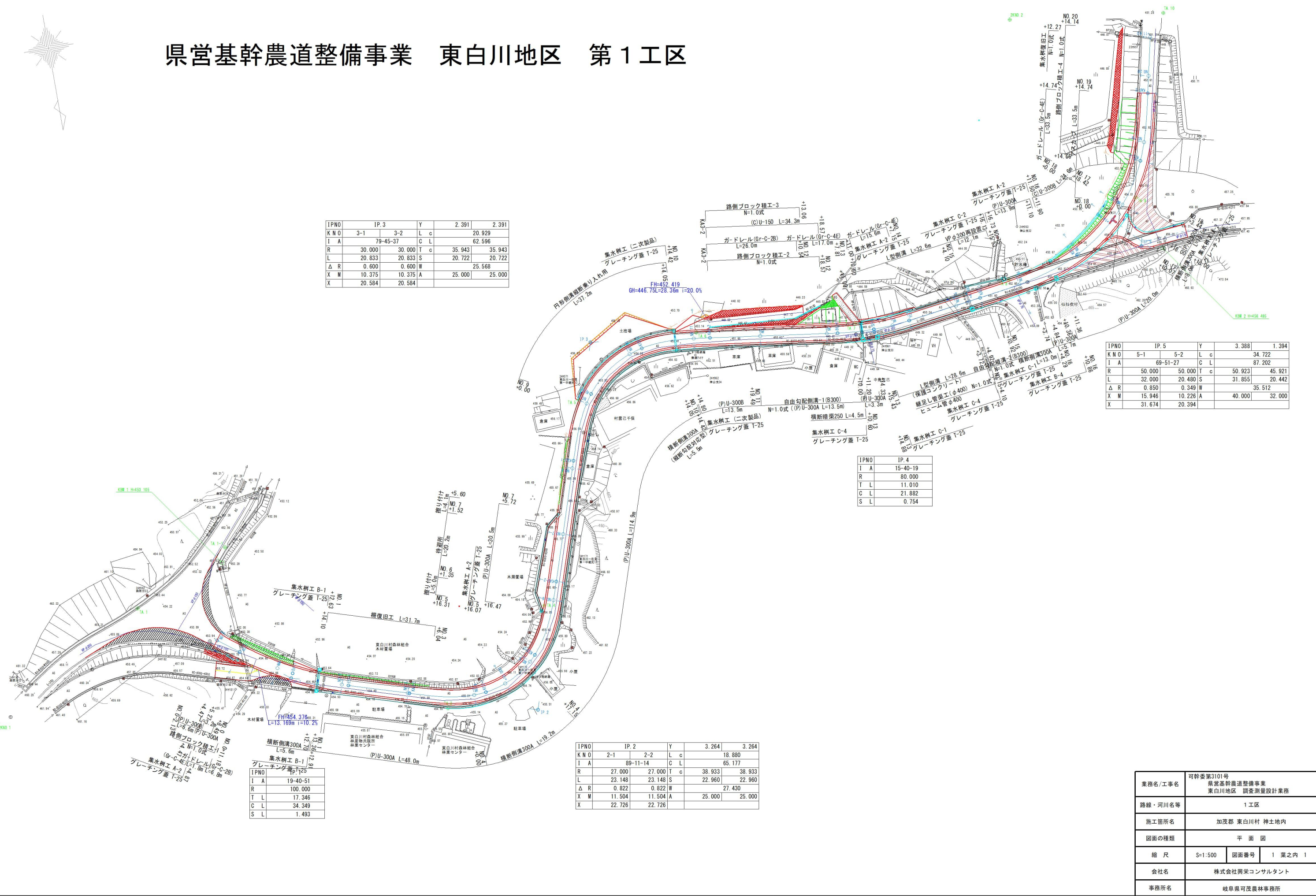
IPNO	IP.3	Y	2,391	2,391
KNO	3-1	3-2	Lc	20,929
IA	79-45-37	C L		62,596
R	30,000	30,000	Tc	35,943
L	20,833	20,833	S	20,722
ΔR	0,600	0,600	W	25,568
X M	10,375	10,375	A	25,000
X	20,584	20,584		

IPNO	IP.5	Y	3,388	1,394
KNO	5-1	5-2	Lc	34,722
IA	69-51-27	C L		87,202
R	50,000	50,000	Tc	50,923
L	32,000	20,480	S	31,855
ΔR	0,850	0,349	W	35,512
X M	15,946	10,226	A	40,000
X	31,674	20,394		

IPNO	IP.4
IA	15-40-19
R	80,000
TL	11,010
CL	21,882
SL	0,754

IPNO	IP.2	Y	3,264	3,264
KNO	2-1	2-2	Lc	18,880
IA	89-11-14	C L		65,177
R	27,000	27,000	Tc	38,933
L	23,148	23,148	S	22,960
ΔR	0,822	0,822	W	27,430
X M	11,504	11,504	A	25,000
X	22,726	22,726		

IPNO	IP.1
IA	19-40-51
R	100,000
TL	17,346
CL	34,349
SL	1,493



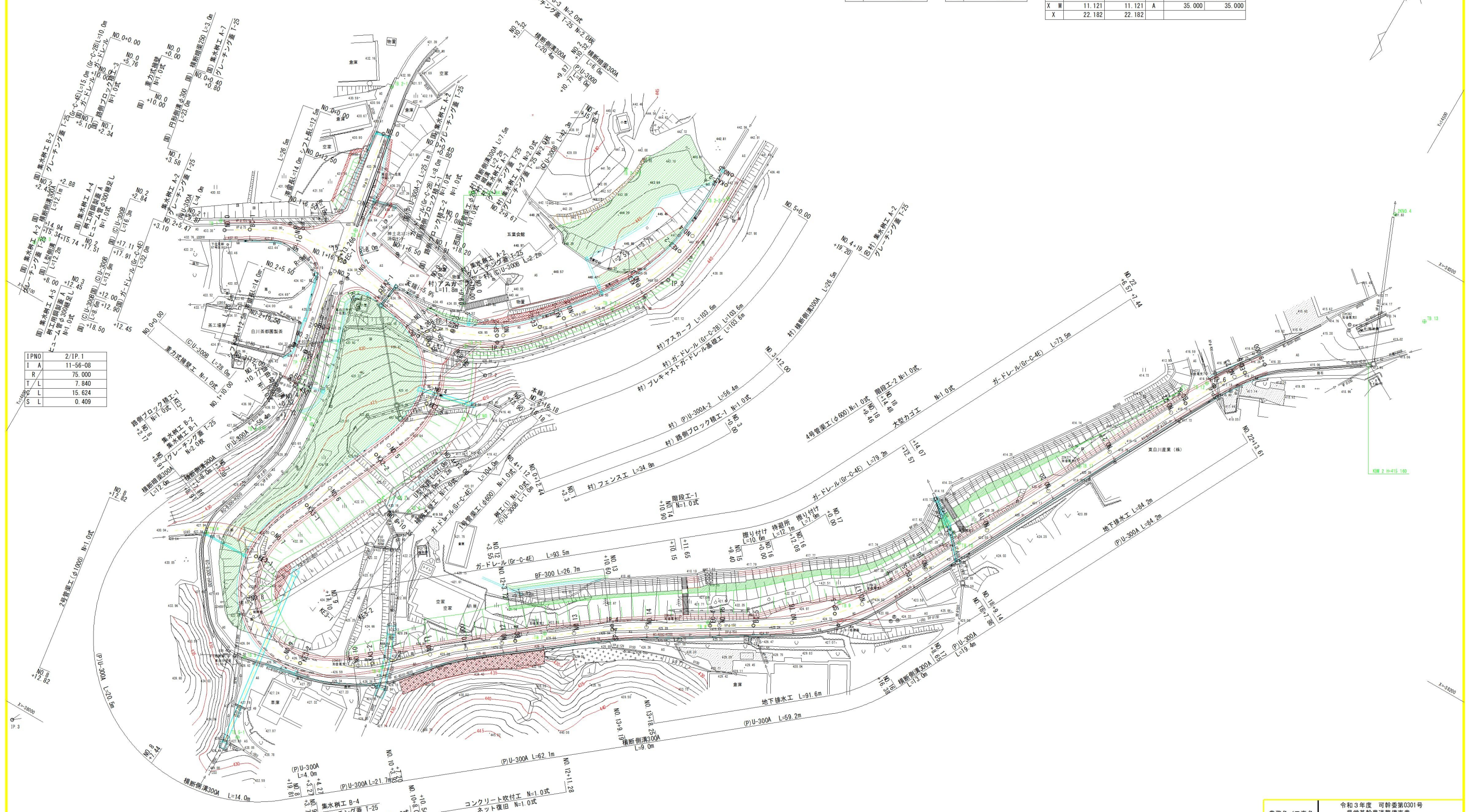
業務名/工事名	可幹委第3101号 県営基幹農道整備事業 東白川地区 調査測量設計業務
路線・河川名等	1 工区
施工箇所名	加茂郡 東白川村 神土地内
図面の種類	平面図
縮尺	S=1:500 図面番号 1 葉之内 1
会社名	株式会社興栄コンサルタント
事務所名	岐阜県可茂農林事務所

県営基幹農道整備事業 東白川地区 第2工区

IPNO	3/IP.1
I A	46-16-30
R	12,000
T L	5,128
C L	9,692
S L	1,050

IPNO	3/IP.2
I A	34-34-52
R	40,000
T L	12,451
C L	24,142
S L	1,893

IPNO	3/IP.3	Y	1,499	1,499	
K N O	3-1	3-2	L c	14,903	
I A	38-43-39	C L		59,449	
R	55,000	55,000	T c	30,583	30,583
L	22,273	22,273	S	22,232	22,232
Δ R	0.375	0.375	W		19,461
X M	11,121	11,121	A	35,000	35,000
X	22,182	22,182			



IPNO	2/IP.1
I A	11-56-08
R	75,000
T L	7,840
C L	15,624
S L	0,409

IPNO	1/IP.1
K N O	40-20-52
I A	40,000
T L	14,696
C L	28,168
S L	2,614

IPNO	1/IP.2	Y	3,274	3,274	
K N O	2-1	2-2	L c	16,630	
I A	104-56-15	C L		56,630	
R	20,000	20,000	T c	37,028	37,028
L	20,000	20,000	S	19,779	19,779
Δ R	0.826	0.826	W		27,110
X M	9,917	9,917	A	20,000	20,000
X	19,506	19,506			

IPNO	1/IP.3	Y	3,127	3,127	
K N O	3-1	3-2	L c	36,009	
I A	152-50-47	C L		76,033	
R	21,000	21,000	T c	100,152	100,152
L	20,012	20,012	S	19,811	19,811
Δ R	0.788	0.788	W		90,222
X M	9,931	9,931	A	20,500	20,500
X	19,562	19,562			

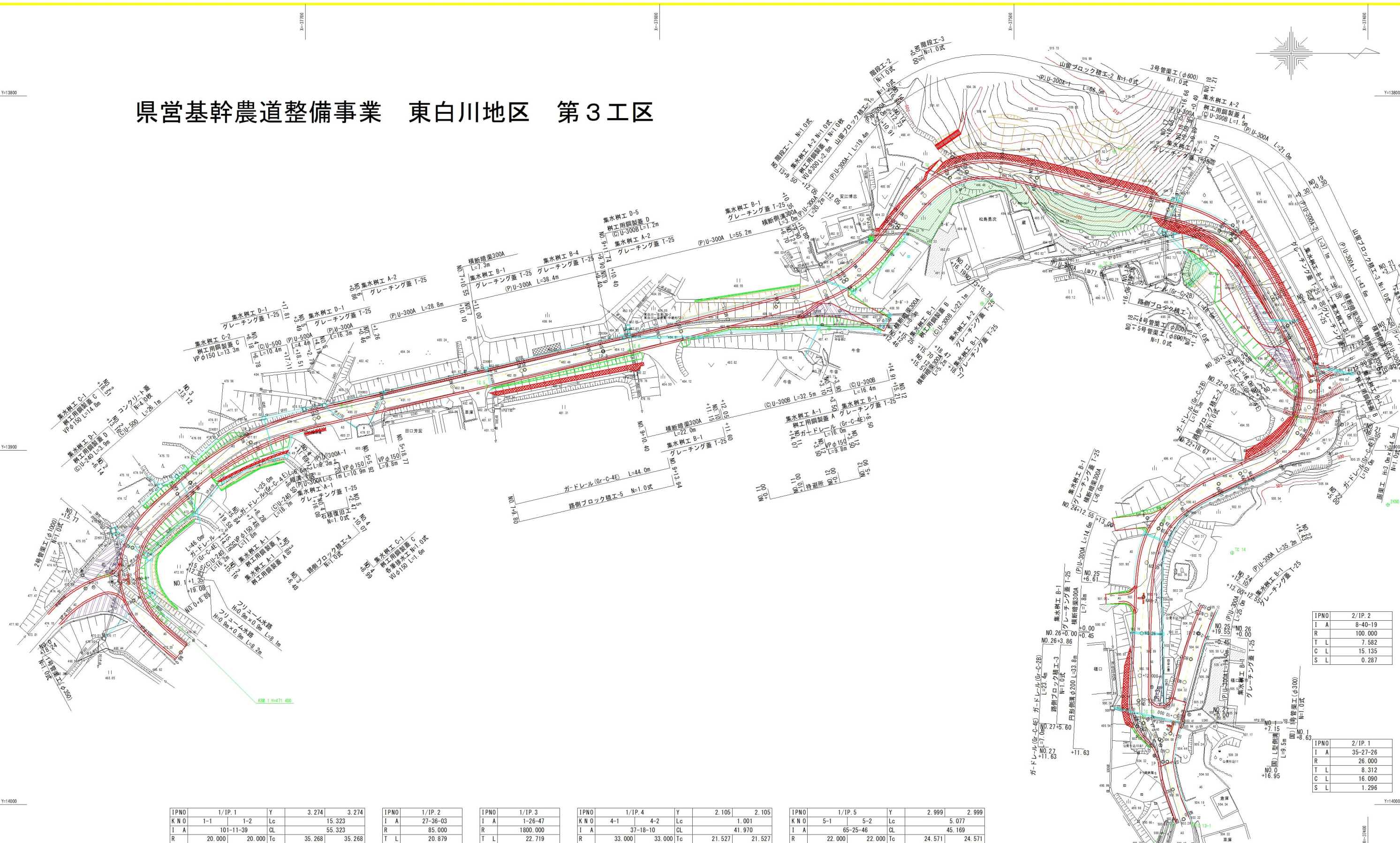
IPNO	1/IP.4
I A	8-47-59
R	350,000
T L	26,930
C L	53,754
S L	1,035

IPNO	1/IP.5
I A	32-29-18
R	80,000
T L	23,309
C L	45,362
S L	3,327

IPNO	1/IP.6
I A	10-32-27
R	100,000
T L	9,225
C L	18,397
S L	0,425

業務名/工事名	令和3年度 可幹委第0301号 県営基幹農道整備事業 東白川地区 第2期設計業務
路線・河川名等	2工区
施工箇所名	加茂郡 東白川村 神土地内
図面の種類	平面図
縮尺	1/500
図面番号	24葉之内 1
会社名	株式会社興栄コンサルタント
事業所名	岐阜県可茂農林事務所

県営基幹農道整備事業 東白川地区 第3工区



IPNO	1/IP.1	Y	3.274	3.274
KNO	1-1	1-2	Lc	15.323
IA	101-11-39	CL		55.323
R	20.000	20.000	Tc	35.268
L	20.000	20.000	S	19.779
ΔR	0.826	0.826	W	25.351
XM	9.917	9.917	A	20.000
X	19.506	19.506		20.000

IPNO	1/IP.2	Y	2.105	2.105
KNO	4-1	4-2	Lc	1.001
IA	37-18-10	CL		41.970
R	33.000	33.000	Tc	21.527
L	20.485	20.485	S	20.397
ΔR	0.528	0.528	W	11.317
XM	10.210	10.210	A	26.000
X	20.288	20.288		26.000

IPNO	1/IP.3	Y	2.999	2.999
KNO	5-1	5-2	Lc	5.077
IA	65-25-46	CL		45.169
R	22.000	22.000	Tc	24.571
L	20.045	20.045	S	19.861
ΔR	0.755	0.755	W	14.617
XM	9.954	9.954	A	21.000
X	19.633	19.633		21.000

IPNO	1/IP.4	Y	3.274	3.274
KNO	6-1	6-2	Lc	4.132
IA	47-40-50	CL		45.799
R	30.000	30.000	Tc	23.897
L	20.833	20.833	S	20.722
ΔR	0.600	0.600	W	13.522
XM	10.375	10.375	A	25.000
X	20.584	20.584		25.000

IPNO	1/IP.5	Y	3.274	3.274
KNO	7-1	7-2	Lc	12.467
IA	93-00-33	CL		52.466
R	20.000	20.000	Tc	31.867
L	20.000	20.000	S	19.779
ΔR	0.826	0.826	W	21.949
XM	9.917	9.917	A	20.000
X	19.506	19.506		20.000

IPNO	1/IP.6	Y	3.274	3.274
KNO	8-1	8-2	Lc	1.467
IA	61-30-02	CL		41.468
R	20.000	20.000	Tc	22.308
L	20.000	20.000	S	19.779
ΔR	0.826	0.826	W	12.390
XM	9.917	9.917	A	20.000
X	19.506	19.506		20.000

IPNO	2/IP.1	Y	8-40-19	8-40-19
KNO	101-11-39	CL		55.323
R	20.000	20.000	Tc	35.268
L	20.000	20.000	S	19.779
ΔR	0.826	0.826	W	25.351
XM	9.917	9.917	A	20.000
X	19.506	19.506		20.000

IPNO	2/IP.2	Y	100.000	100.000
KNO	37-18-10	CL		41.970
R	33.000	33.000	Tc	21.527
L	20.485	20.485	S	20.397
ΔR	0.528	0.528	W	11.317
XM	10.210	10.210	A	26.000
X	20.288	20.288		26.000

IPNO	2/IP.3	Y	22.000	22.000
KNO	65-25-46	CL		45.169
R	22.000	22.000	Tc	24.571
L	20.045	20.045	S	19.861
ΔR	0.755	0.755	W	14.617
XM	9.954	9.954	A	21.000
X	19.633	19.633		21.000

IPNO	2/IP.4	Y	3.274	3.274
KNO	47-40-50	CL		45.799
R	30.000	30.000	Tc	23.897
L	20.833	20.833	S	20.722
ΔR	0.600	0.600	W	13.522
XM	10.375	10.375	A	25.000
X	20.584	20.584		25.000

IPNO	2/IP.5	Y	3.274	3.274
KNO	93-00-33	CL		52.466
R	20.000	20.000	Tc	31.867
L	20.000	20.000	S	19.779
ΔR	0.826	0.826	W	21.949
XM	9.917	9.917	A	20.000
X	19.506	19.506		20.000

IPNO	2/IP.6	Y	3.274	3.274
KNO	61-30-02	CL		41.468
R	20.000	20.000	Tc	22.308
L	20.000	20.000	S	19.779
ΔR	0.826	0.826	W	12.390
XM	9.917	9.917	A	20.000
X	19.506	19.506		20.000

業務名/工事名	令和3年度 可幹委第0301号 県営基幹農道整備事業 東白川地区 第2期設計業務
路線・河川名等	3工区
施工箇所名	加茂郡 東白川村 神土地内
図面の種類	平面図
縮尺	1/500
図面番号	27 葉之内 1
会社名	株式会社興栄コンサルタント
事業所名	岐阜県可茂農林事務所