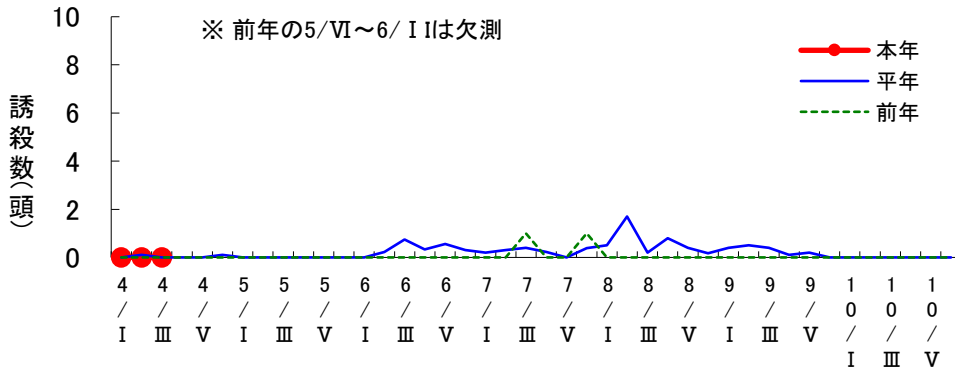
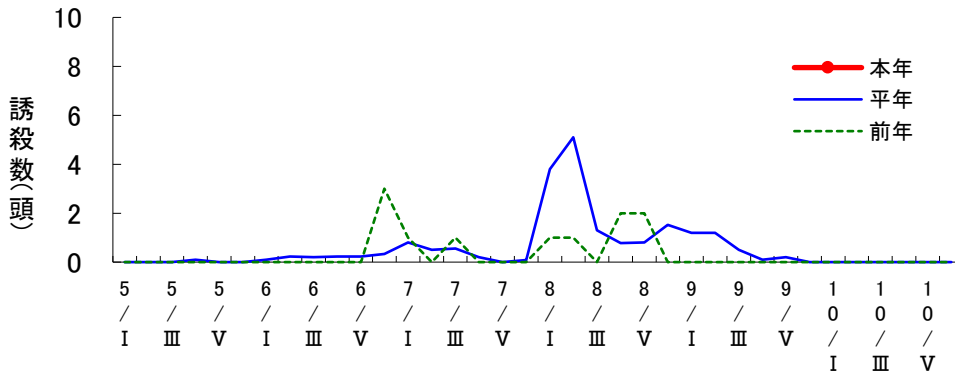


対象作物 水稻



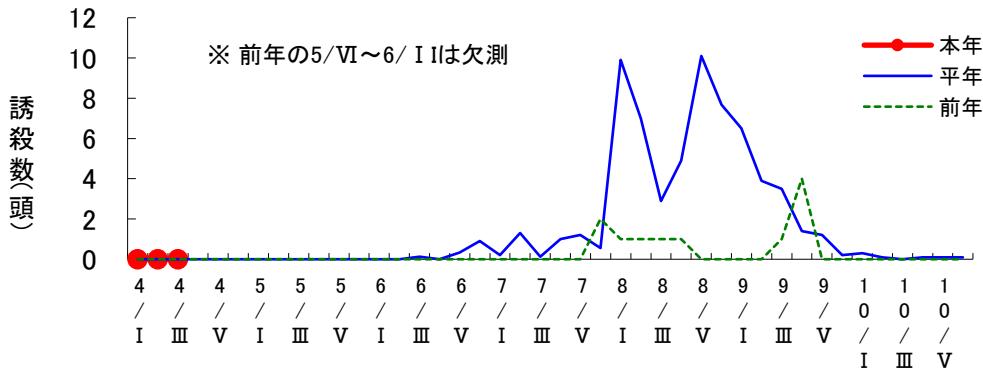
月/半旬
予察灯によるヒメビウンカ誘殺数の推移(岐阜市安食)

対象作物 水稻



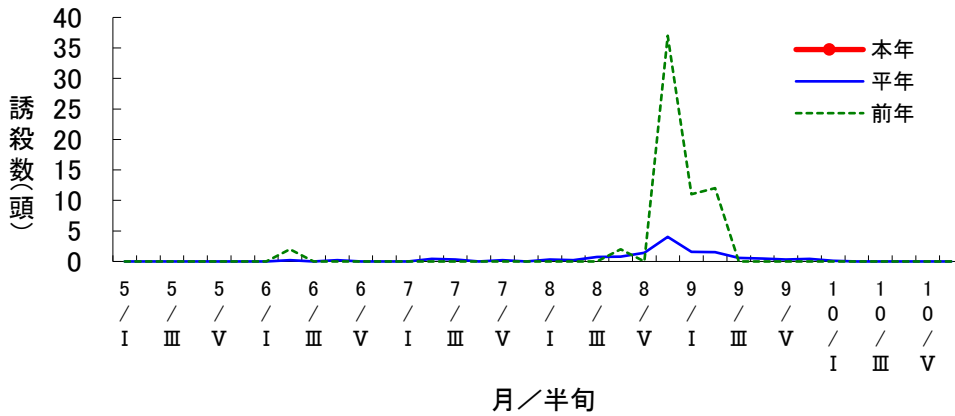
月/半旬
予察灯によるヒメビウンカ誘殺数の推移(海津市海津町平原)

対象作物 水稻



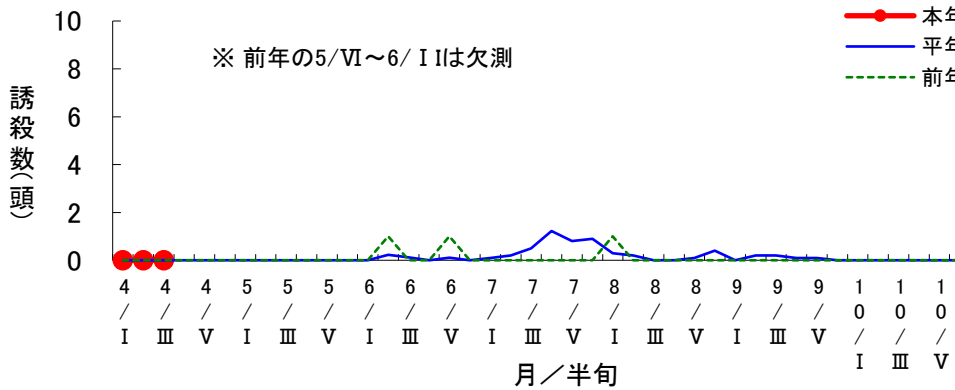
月/半旬
予察灯によるセジロウンカ誘殺数の推移(岐阜市安食)

対象作物 水稻



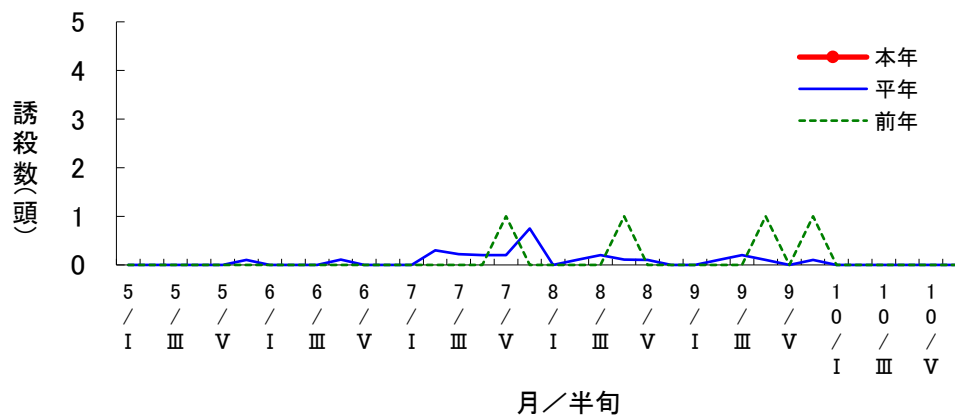
予察灯によるセジロウンカ誘殺数の推移(海津市海津町平原)

対象作物 水稻



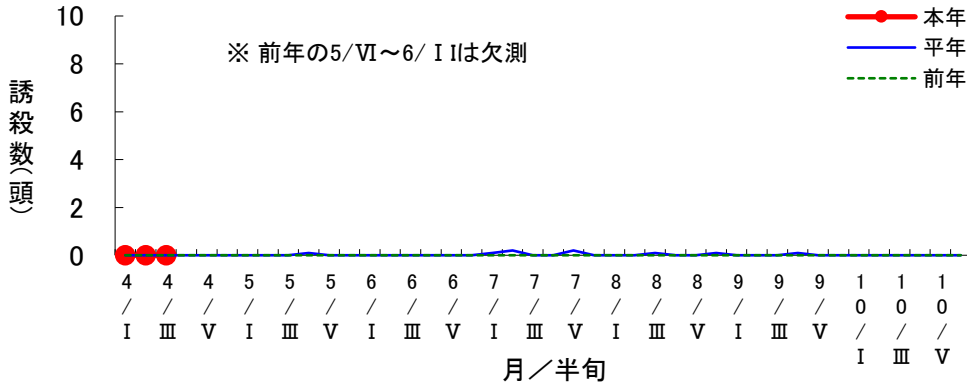
予察灯によるツマグロヨコバイ誘殺数の推移(岐阜市安食)

対象作物 水稻



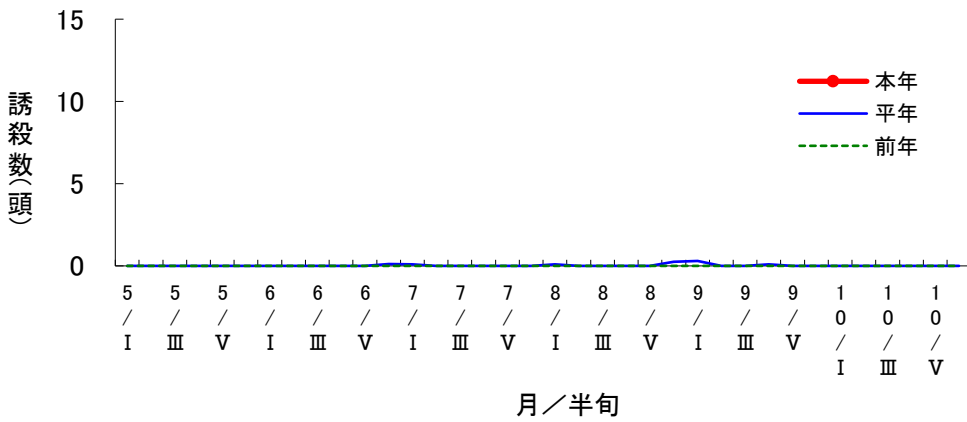
予察灯によるツマグロヨコバイ誘殺数の推移(海津市海津町平原)

対象作物 水稻



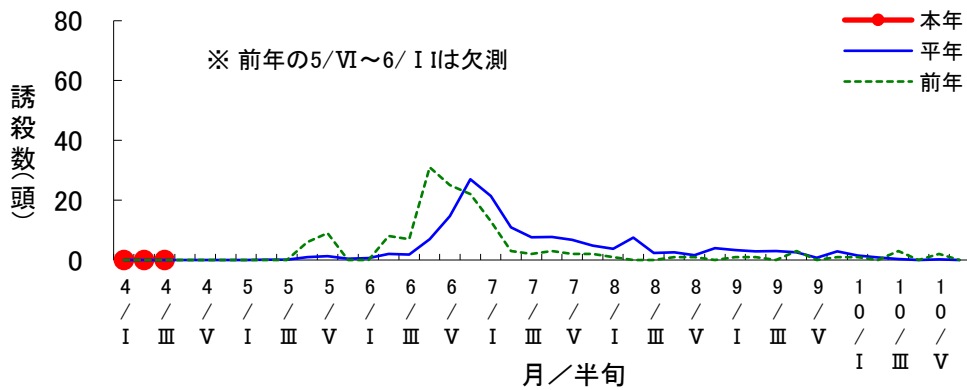
予察灯によるフタオビコヤガ誘殺数の推移(岐阜市安食)

対象作物 水稻



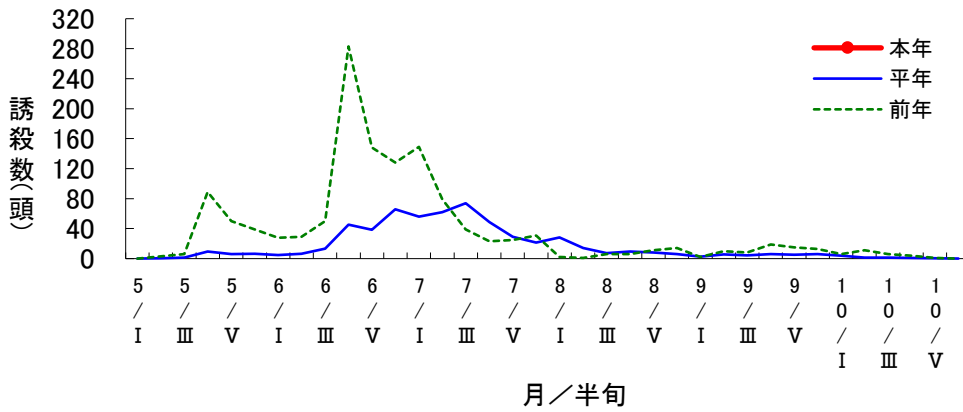
予察灯によるフタオビコヤガ誘殺数の推移(海津市海津町平原)

対象作物 水稻



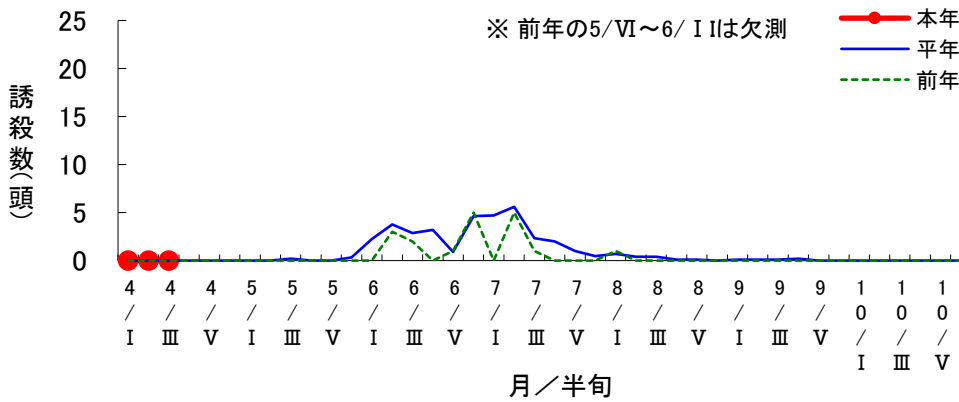
予察灯によるアサジカスミカメ誘殺数の推移(岐阜市安食)

対象作物 水稻



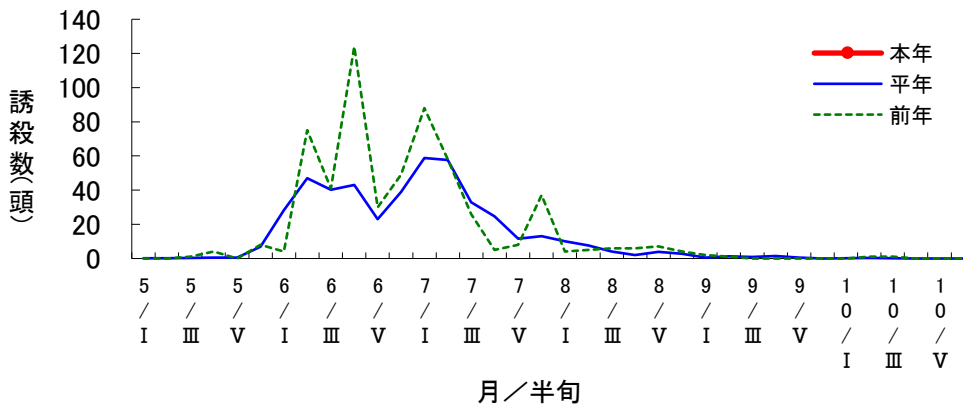
予察灯によるアカスジカスミカメ誘殺数の推移(海津市海津町平原)

対象作物 水稻



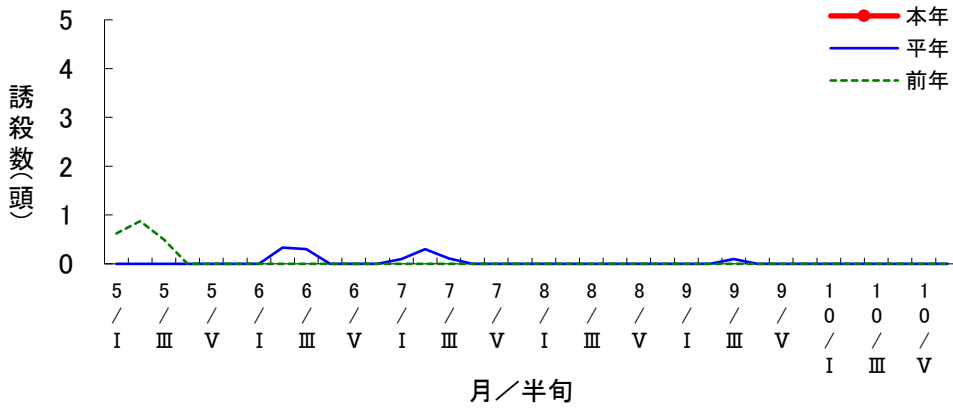
予察灯によるアカヒゲホソミドリカスミカメ誘殺数の推移(岐阜市安食)

対象作物 水稻



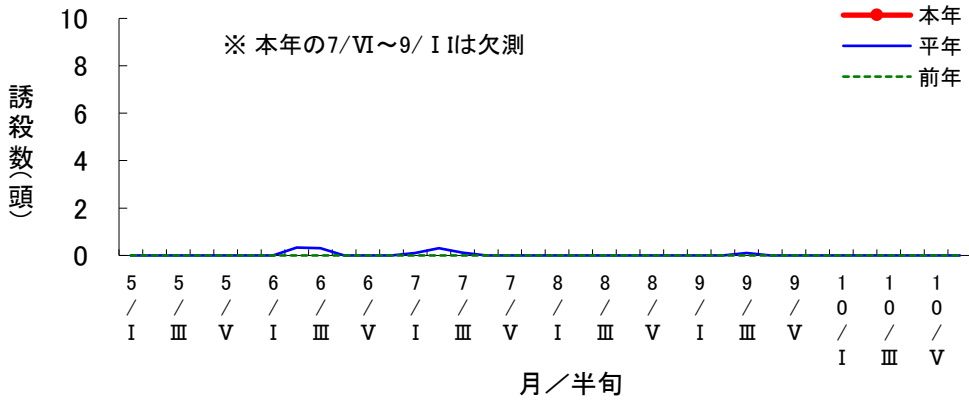
予察灯によるアカヒゲホソミドリカスミカメ誘殺数の推移(海津市海津町平原)

対象作物 水稻



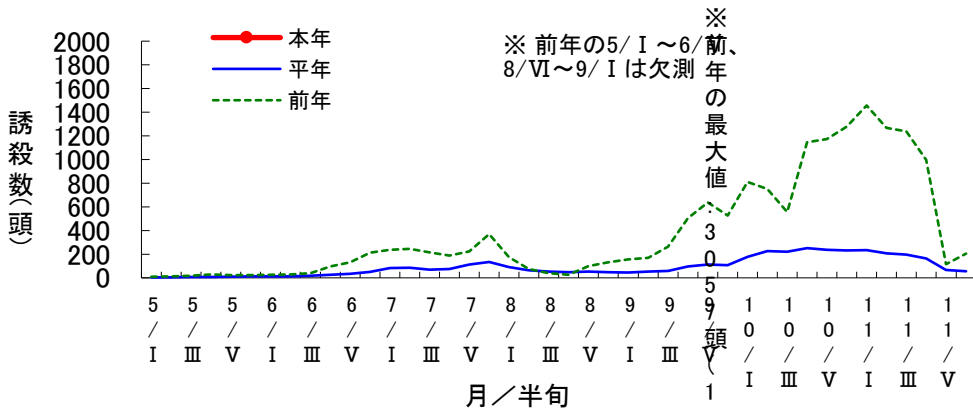
フェロモントラップによるニカメイガ誘殺数の推移(岐阜市安食)

対象作物 水稻



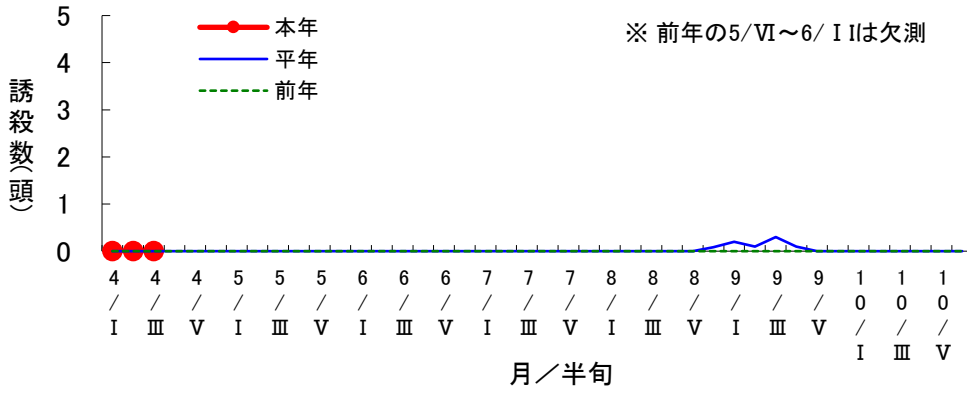
フェロモントラップによるニカメイガ誘殺数の推移(海津市海津町平原)

対象作物 大豆



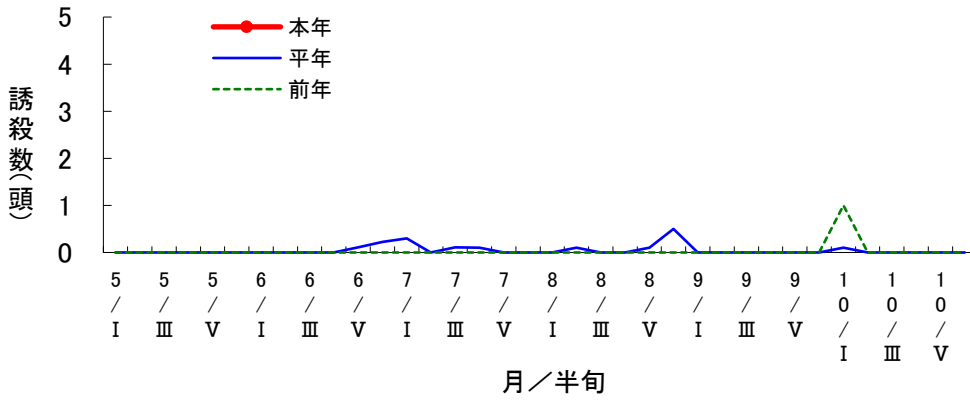
フェロモントラップによるハスモンヨトウ誘殺数の推移(海津市海津町平原)

対象作物 水稻



予察灯によるトビロウカ誘殺数の推移(岐阜市安食)

対象作物 水稻



予察灯によるトビロウカ誘殺数の推移(海津市海津町平原)