

農山漁村地域整備計画

令和8年3月24日

計画の名称 岐阜県農山漁村地域森林保全・整備計画(森林整備分野)
計画策定主体 岐阜県
対象市町村 山県市、本巣市、大垣市、養老町、垂井町、関ヶ原町、揖斐川町、関市、郡上市、七宗町、八百津町、御嵩町、白川町、東白川村、多治見市、土岐市、瑞浪市、中津川市、恵那市、下呂市、高山市、飛騨市、白川村(計23市町村)
計画の期間 令和8年度～令和12年度(5年間)
計画の目標 森林資源が成熟しつつあるが、木材価格の低迷等により、森林の適切な手入れが不足している。森林の持つ多面的機能(農業用水の安定的供給、河川への濁水や急激な出水の緩和、土砂流出緩和によるアユ漁場の保全)が十分発揮されるよう、林道、作業道の整備を進め間伐を推進する。また、間伐材を搬出し利用する搬出間伐を進め、木材を安定的に供給していく体制を整備することで農山村地域の林業及び木材産業の振興と地域の活性化を図る。
定量的指標 (森林整備) 林道や作業道の整備を促進し、搬出間伐面積(森林整備関連事業分)を16,000ha/5年(令和2年度～令和7年度累計)から22,000ha/5年(令和8年度～令和12年度累計)にまで増加させる。
対象事業 別紙のとおり

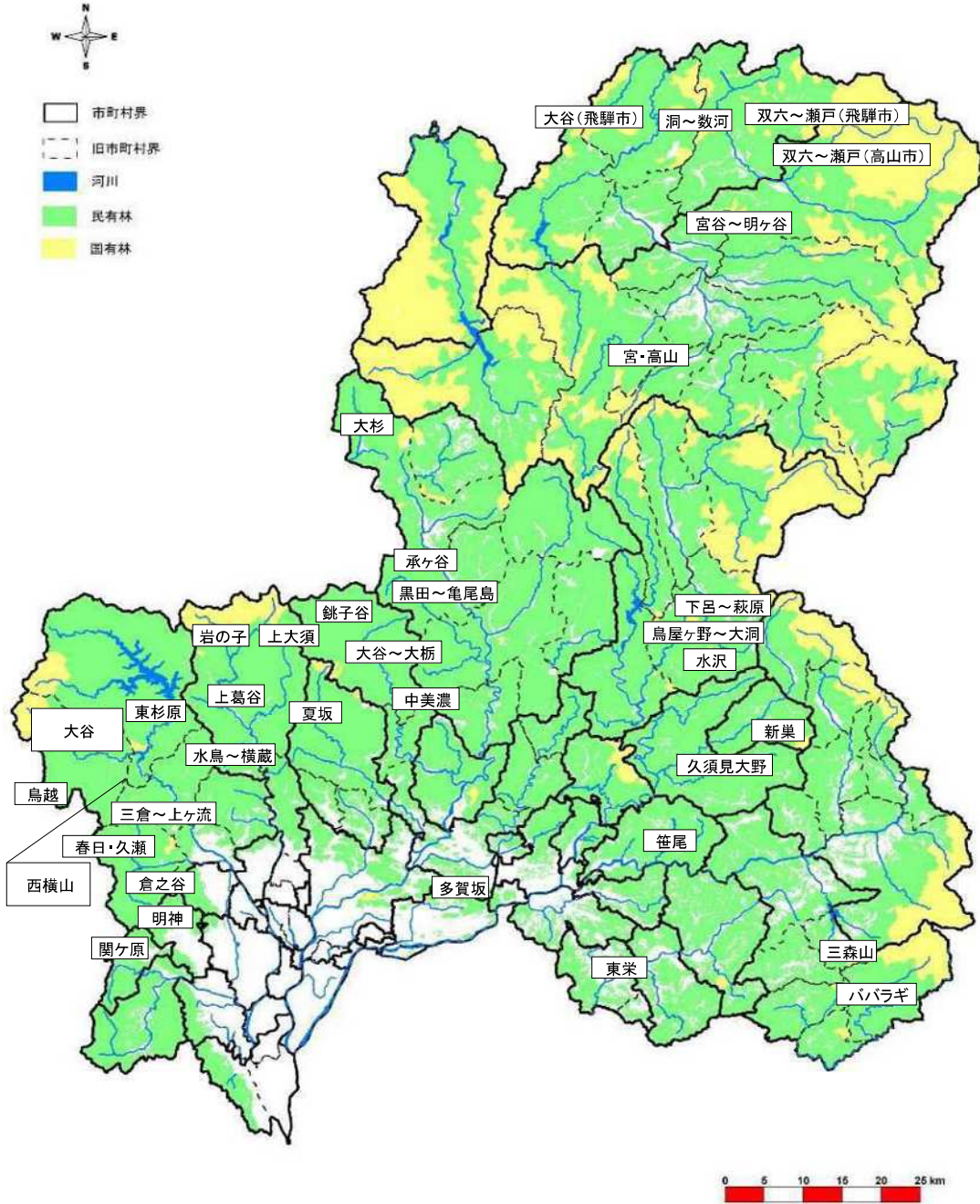
農山漁村地域整備計画の対象事業

事業名	事業型	事業箇所名 (地区名)	事業実施主体	関係市町村	計画期間内 の事業内容 (工種及び数量)	工期	計画期間内 の総事業費 (千円)	費用対効果	備考
1	森林整備事業	フォレスト・コミュニティ総合整備事業	林道 三森山	岐阜県	中津川市	林道開設 850m	R8 - R12	200,000	総事業費が10億円以下の ため未記入
2	森林整備事業	山のみち地域づくり交付金事業	林道 関ヶ原	岐阜県	関ヶ原町	林道開設 440m	R8 - R12	220,000	総事業費が10億円以下の ため未記入
3	森林整備事業	山のみち地域づくり交付金事業	林道 春日・久瀬	岐阜県	揖斐川町	林道開設 110m	R8 - R10	121,000	総事業費が10億円以下の ため未記入
4	森林整備事業	山のみち地域づくり交付金事業	林道 宮・高山	岐阜県	高山市	林道開設 84m	R8 - R12	900,000	総事業費が10億円以下の ため未記入
5	森林整備事業	育成林整備事業	林業専用道 倉之谷	岐阜県	揖斐川町	林道開設 1,600m	R8 - R12	242,550	総事業費が10億円以下の ため未記入
6	森林整備事業	林道改良事業	林道 夏坂	山梨市	山梨市	林道改良 30m	R9 - R9	30,000	総事業費が10億円以下の ため未記入
7	森林整備事業	林道改良事業	林道 上大須	本巣市	本巣市	林道改良 14m	R8 - R8	23,784	総事業費が10億円以下の ため未記入
8	森林整備事業	林道改良事業	林道 水鳥～横蔵	本巣市	本巣市	林道改良 40m	R10 - R12	80,000	総事業費が10億円以下の ため未記入
9	森林整備事業	林道改良事業	林道 上葛谷	本巣市	本巣市	林道改良 44m	R10 - R10	30,000	総事業費が10億円以下の ため未記入
10	森林整備事業	林道改良事業	林道 岩の子	本巣市	本巣市	林道改良 17m	R12 - R12	35,000	総事業費が10億円以下の ため未記入
11	森林整備事業	林道改良事業	林道 明神	垂井町	垂井町	林道改良 200m	R8 - R12	25,500	総事業費が10億円以下の ため未記入
12	森林整備事業	林道改良事業	林道 三倉～上ヶ流	揖斐川町	揖斐川町	林道改良 30m	R8 - R9	55,000	総事業費が10億円以下の ため未記入
13	森林整備事業	林道改良事業	林道 鳥越	揖斐川町	揖斐川町	林道改良 23m	R8 - R9	25,000	総事業費が10億円以下の ため未記入
14	森林整備事業	林道改良事業	林道 西横山～山ノ谷	揖斐川町	揖斐川町	林道改良 14m	R9 - R10	15,400	総事業費が10億円以下の ため未記入
15	森林整備事業	林道改良事業	林道 大谷(揖斐川町)	揖斐川町	揖斐川町	林道改良 38m	R10 - R11	14,300	総事業費が10億円以下の ため未記入
16	森林整備事業	林道改良事業	林道 東杉原	揖斐川町	揖斐川町	林道改良 48m	R10 - R12	25,300	総事業費が10億円以下の ため未記入
17	森林整備事業	林道改良事業	林道 中美濃	関市	関市	林道改良 238m	R8 - R9	75,000	総事業費が10億円以下の ため未記入
18	森林整備事業	林道改良事業	林道 鯉子谷	関市	関市	林道改良 37m	R8 - R9	32,000	総事業費が10億円以下の ため未記入
19	森林整備事業	林道改良事業	林道 多賀坂	関市	関市	林道改良 30m	R8 - R9	26,000	総事業費が10億円以下の ため未記入
20	森林整備事業	林道改良事業	林道 大谷～大橋	関市	関市	林道改良 48m	R10 - R12	65,500	総事業費が10億円以下の ため未記入
21	森林整備事業	林道改良事業	林道 大杉	郡上市	郡上市	林道改良 117m	R8 - R9	126,142	総事業費が10億円以下の ため未記入
22	森林整備事業	林道改良事業	林道 承ヶ谷	郡上市	郡上市	林道改良 21m	R8 - R9	26,996	総事業費が10億円以下の ため未記入
23	森林整備事業	林道改良事業	林道 黒田～亀尾島	郡上市	郡上市	林道改良 58m	R9 - R12	81,000	総事業費が10億円以下の ため未記入
24	森林整備事業	林道改良事業	林道 世尾	八百津町	八百津町	林道改良 40m	R8 - R11	67,968	総事業費が10億円以下の ため未記入
25	森林整備事業	林道改良事業	林道 久須見大野	白川町	白川町	林道改良 157m	R8 - R8	27,500	総事業費が10億円以下の ため未記入
26	森林整備事業	林道改良事業	林道 新泉	東白川村	東白川村	林道舗装 300m	R8 - R9	19,089	総事業費が10億円以下の ため未記入
27	森林整備事業	林道改良事業	林道 東栄	多治見市	多治見市	林道改良 39m	R10 - R11	72,000	総事業費が10億円以下の ため未記入
28	森林整備事業	林道改良事業	林道 ハバラギ	恵那市	恵那市	林道改良 37m	R8 - R8	23,100	総事業費が10億円以下の ため未記入
29	森林整備事業	林道改良事業	林道 水沢	下呂市	下呂市	林道舗装 1,456m	R8 - R12	64,244	総事業費が10億円以下の ため未記入
30	森林整備事業	林道改良事業	林道 鳥屋ヶ野～大洞	下呂市	下呂市	林道改良 7m	R8 - R9	15,500	総事業費が10億円以下の ため未記入

農山漁村地域整備計画の対象事業

事業名	事業型	事業箇所名 (地区名)	事業実施主体	関係市町村	計画期間内の 事業内容 (工種及び数量)	工期	計画期間内の 総事業費 (千円)	費用対効果	備考
31	森林整備事業	林道改良事業	林道 下呂～萩原	下呂市	下呂市	林道改良 100m	R9 - R12	48,000	総事業費が10億円以下の ため未記入
32	森林整備事業	林道改良事業	林道 双六～瀬戸 (高山市)	高山市	高山市	林道改良 35m	R8 - R9	34,000	総事業費が10億円以下の ため未記入
33	森林整備事業	林道改良事業	林道 宮谷～明ヶ谷	高山市	高山市	林道舗装 2,368m	R8 - R12	96,000	総事業費が10億円以下の ため未記入
34	森林整備事業	林道改良事業	林道 大谷(飛騨市)	飛騨市	飛騨市	林道改良 40m	R9 - R9	15,000	総事業費が10億円以下の ため未記入
35	森林整備事業	林道改良事業	林道 洞～数河	飛騨市	飛騨市	林道改良 70m	R10 - R10	20,000	総事業費が10億円以下の ため未記入
36	森林整備事業	林道改良事業	林道 双六～瀬戸 (飛騨市)	飛騨市	飛騨市	林道改良 31m	R11 - R11	50,000	総事業費が10億円以下の ため未記入
37	森林整備事業	林道点検診断・保全整備事業	揖斐川森林計画区 (点検)	本巣市、養老 町、垂井町、関 ヶ原町、揖斐川 町	本巣市、養老 町、垂井町、関 ヶ原町、揖斐川 町	林道点検診断 104路線213箇所	R8 - R12	75,315	総事業費が10億円以下の ため未記入
38	森林整備事業	林道点検診断・保全整備事業	長良川森林計画区 (点検)	山県市、関市、 郡上市	山県市、関市、 郡上市	林道点検診断 149路線359箇所	R8 - R11	120,740	総事業費が10億円以下の ため未記入
39	森林整備事業	林道点検診断・保全整備事業	飛騨川森林計画区 (点検)	七宗町、八百津 町、白川町、下 呂市	七宗町、八百津 町、白川町、下 呂市	林道点検診断 80路線149箇所	R9 - R12	59,107	総事業費が10億円以下の ため未記入
40	森林整備事業	林道点検診断・保全整備事業	木曾川森林計画区 (点検)	御嵩町、多治見 市、土岐市、瑞 浪市、中津川 市、恵那市	御嵩町、多治見 市、土岐市、瑞 浪市、中津川 市、恵那市	林道点検診断 128路線222箇所	R8 - R12	108,010	総事業費が10億円以下の ため未記入
41	森林整備事業	林道点検診断・保全整備事業	宮・庄川森林計画区 (点検)	高山市、飛騨 市、白川村	高山市、飛騨 市、白川村	林道点検診断 68路線126箇所	R8 - R12	68,000	調査及び計画策定等のソ フト整備のため未記入
42	森林整備事業	林道点検診断・保全整備事業	揖斐川森林計画区 (保全)	大垣市	大垣市	林道保全整備 1路線1箇所	R8 - R8	2,000	調査及び計画策定等のソ フト整備のため未記入
43	森林整備事業	林道点検診断・保全整備事業	宮・庄川森林計画区 (保全)	高山市	高山市	林道保全整備 4路線4箇所	R9 - R12	8,000	調査及び計画策定等のソ フト整備のため未記入
44	森林整備事業	機能回復整備事業	揖斐川森林計画区 (機能回復)	揖斐郡森林組 合、もとす郡森 林組合	揖斐川町、本巣 市	花粉発生源植替え 40ha	R8 - R12	95,000	総事業費が10億円以下の ため未記入
45	森林整備事業	機能回復整備事業	長良川森林計画区 (機能回復)	郡上森林組合、 中濃森林組合、 カネキ木材、 (有)フォレスト板 取	郡上市、関市	花粉発生源植替え 40ha	R8 - R12	80,000	総事業費が10億円以下の ため未記入
46	森林整備事業	機能回復整備事業	飛騨川森林計画区 (機能回復)	南ひだ森林組 合	下呂市	花粉発生源植替え 20ha	R8 - R12	25,000	総事業費が10億円以下の ため未記入
合計 (全体事業費)								3,669,045	

農山漁村地域整備計画 (森林整備事業関連)



林道保全対策
 事業期間：R8~R12
 林道保全整備：5路線（5箇所）
 主な工程：橋梁補修
 林道点検診断：529路線（1069箇所）

岐阜県

農山漁村地域整備計画

令和8年3月10日

計画の名称

岐阜県農山漁村地域森林保全・整備計画(治山事業整備分野)

計画策定主体

岐阜県

対象市町村

高山市、関市、美濃市、瑞浪市、恵那市、土岐市、各務原市、可児市、山県市、飛騨市、本巣市、郡上市、下呂市、垂井町、関ヶ原町、揖斐川町、大野町、坂祝町、白川町、白川村(計20市町村)

計画の期間

令和8年度～令和12年度(5年間)

計画の目標

【治山事業の推進】

- ・ 荒廃地や荒廃森林の再生に必要な施設の設置と森林整備を推進する。
- ・ 防災対策としての治山施設整備や森林整備、並びに山地災害情報の提供などのソフト対策を総合的に推進する。

【具体的な取組】

- ・ 森林からの不安定土砂・流木などの流出を防止し、災害に強い森林づくりを推進するため、荒廃移行森林(保安林)の整備を治山事業により計画的に進める。
- ・ 山地災害危険地区のうち、崩壊危険度が高く、かつ保全対象が多く生活影響度が高い地区から優先的に治山施設を設置する。
- ・ 精度の高い山地災害情報を市町村と連携を取りながら県民に提供し、危険地区の認識、防災意識の高揚を図る。

定量的指標

(治山事業)

- ・ 森林の公益的機能が回復又は維持される森林の面積
5ヶ年(R8～R12): 20ha
- ・ 山地災害危険地区における治山対策完了地区数
5ヶ年(R8～R12): 62地区

対象事業

別紙のとおり

農山漁村地域整備計画の対象事業

事業名	事業型	事業箇所名 (地区名)	事業実施主体	関係市町村	計画期間内 の事業内容 (工種及び数量)	工期	計画期間内 の総事業費 (千円)	費用対効果	備考
治山事業	予防治山事業	車洞 地区	岐阜県	各務原市	山腹工一式	R8～R9	92,000	総事業費が10億円以下のため未記入	
治山事業	予防治山事業	茅場 地区	岐阜県	各務原市	山腹工一式	R9～R10	64,000	総事業費が10億円以下のため未記入	
治山事業	予防治山事業	伊住戸 地区	岐阜県	山県市	溪間工一式	R11～R12	65,000	総事業費が10億円以下のため未記入	
治山事業	予防治山事業	武備 地区	岐阜県	本巣市	溪間工一式	R9～R10	45,000	総事業費が10億円以下のため未記入	
治山事業	予防治山事業	一之谷大平地区	岐阜県	垂井町	溪間工一式	R8～R12	200,000	総事業費が10億円以下のため未記入	
治山事業	予防治山事業	東谷 地区	岐阜県	垂井町	溪間工一式	R9	50,000	総事業費が10億円以下のため未記入	
治山事業	予防治山事業	南山 地区	岐阜県	垂井町	溪間工一式	R9～R11	120,000	総事業費が10億円以下のため未記入	
治山事業	予防治山事業	大栗毛 地区	岐阜県	関ヶ原町	溪間工一式	R9～R10	60,000	総事業費が10億円以下のため未記入	
治山事業	予防治山事業	青谷 地区	岐阜県	関ヶ原町	溪間工一式	R10～R11	50,000	総事業費が10億円以下のため未記入	
治山事業	予防治山事業	岩子 地区	岐阜県	大野町	溪間工一式	R8～R10	222,000	総事業費が10億円以下のため未記入	
治山事業	予防治山事業	上ヶ瀬 地区	岐阜県	揖斐川町	溪間工一式	R8	35,000	総事業費が10億円以下のため未記入	
治山事業	予防治山事業	村家 地区	岐阜県	揖斐川町	溪間工一式	R8～R12	267,000	総事業費が10億円以下のため未記入	
治山事業	予防治山事業	大口洞 地区	岐阜県	揖斐川町	溪間工一式	R8～R10	106,000	総事業費が10億円以下のため未記入	
治山事業	予防治山事業	白倉2 地区	岐阜県	揖斐川町	山腹工一式	R8	41,200	総事業費が10億円以下のため未記入	
治山事業	予防治山事業	白倉1 地区	岐阜県	揖斐川町	山腹工一式	R9～R12	122,000	総事業費が10億円以下のため未記入	
治山事業	予防治山事業	陸平 地区	岐阜県	関市	溪間工一式	R8	25,000	総事業費が10億円以下のため未記入	
治山事業	予防治山事業	鷺洞 地区	岐阜県	関市	溪間工一式	R8～R9	96,000	総事業費が10億円以下のため未記入	
治山事業	予防治山事業	三月 地区	岐阜県	関市	溪間工一式	R8	29,000	総事業費が10億円以下のため未記入	
治山事業	予防治山事業	下山 地区	岐阜県	関市	溪間工一式	R9	35,000	総事業費が10億円以下のため未記入	
治山事業	予防治山事業	田畑洞 地区	岐阜県	関市	溪間工一式	R9	40,000	総事業費が10億円以下のため未記入	
治山事業	予防治山事業	三ツ石 地区	岐阜県	関市	溪間工一式	R9	25,000	総事業費が10億円以下のため未記入	
治山事業	予防治山事業	黒谷 地区	岐阜県	関市	溪間工一式	R10～R12	100,000	総事業費が10億円以下のため未記入	
治山事業	予防治山事業	川浦 地区	岐阜県	関市	溪間工一式	R11	30,000	総事業費が10億円以下のため未記入	
治山事業	予防治山事業	宮洞 地区	岐阜県	関市	溪間工一式	R11～R12	100,000	総事業費が10億円以下のため未記入	
治山事業	予防治山事業	室瀬 地区	岐阜県	美濃市	溪間工一式	R9	40,000	総事業費が10億円以下のため未記入	
治山事業	予防治山事業	呑ノ洞 地区	岐阜県	美濃市	溪間工一式	R10	50,000	総事業費が10億円以下のため未記入	
治山事業	予防治山事業	下大原 地区	岐阜県	郡上市	溪間工一式	R8～R9	88,000	総事業費が10億円以下のため未記入	
治山事業	予防治山事業	西ノ会津 地区	岐阜県	郡上市	溪間工一式	R8	48,000	総事業費が10億円以下のため未記入	
治山事業	予防治山事業	鷺見切洞 地区	岐阜県	郡上市	溪間工一式	R8	50,000	総事業費が10億円以下のため未記入	
治山事業	予防治山事業	ヒガラ谷 地区	岐阜県	郡上市	溪間工一式	R11～12	50,000	総事業費が10億円以下のため未記入	
治山事業	予防治山事業	此前谷 地区	岐阜県	郡上市	溪間工一式	R10	30,000	総事業費が10億円以下のため未記入	
治山事業	予防治山事業	大滝 地区	岐阜県	郡上市	山腹工一式	R11～12	80,000	総事業費が10億円以下のため未記入	
治山事業	予防治山事業	矢が洞谷 地区	岐阜県	郡上市	溪間工一式	R11	30,000	総事業費が10億円以下のため未記入	
治山事業	予防治山事業	イワタル 地区	岐阜県	郡上市	溪間工一式	R9～R10	40,000	総事業費が10億円以下のため未記入	
治山事業	予防治山事業	洞 地区	岐阜県	郡上市	山腹工一式	R11～12	80,000	総事業費が10億円以下のため未記入	

農山漁村地域整備計画の対象事業

事業名	事業型	事業箇所名 (地区名)	事業実施主体	関係市町村	計画期間内の 事業内容 (工種及び数量)	工期	計画期間内の 総事業費 (千円)	費用対効果	備考
治山事業	予防治山事業	夕谷 地区	岐阜県	郡上市	溪間工一式	R12	50,000	総事業費が10億円以下のため未記入	
治山事業	予防治山事業	下田洞 地区	岐阜県	郡上市	溪間工一式	R12	50,000	総事業費が10億円以下のため未記入	
治山事業	予防治山事業	真虫谷 地区	岐阜県	郡上市	溪間工一式	R9～R10	50,000	総事業費が10億円以下のため未記入	
治山事業	予防治山事業	常磐町 地区	岐阜県	可児市	山腹工一式	R8	24,000	総事業費が10億円以下のため未記入	
治山事業	予防治山事業	大谷 地区	岐阜県	白川町	山腹工一式	R8～R9	105,000	総事業費が10億円以下のため未記入	
治山事業	予防治山事業	原火谷 地区	岐阜県	坂祝町	溪間工一式	R9	45,000	総事業費が10億円以下のため未記入	
治山事業	予防治山事業	下牧 地区	岐阜県	白川町	山腹工一式	R10～R12	300,000	総事業費が10億円以下のため未記入	
治山事業	予防治山事業	東山 地区	岐阜県	土岐市	溪間工一式	R8～R10	134,000	総事業費が10億円以下のため未記入	
治山事業	機能強化・老朽化対策事業	五郎ヶ平 地区	岐阜県	瑞浪市	溪間工一式	R8	38,000	総事業費が10億円以下のため未記入	
治山事業	予防治山事業	釜ノ洞 地区	岐阜県	瑞浪市	溪間工一式	R9	50,000	総事業費が10億円以下のため未記入	
治山事業	予防治山事業	十三塚 地区	岐阜県	瑞浪市	溪間工一式	R9～R10	80,000	総事業費が10億円以下のため未記入	
治山事業	予防治山事業	戸狩 地区	岐阜県	瑞浪市	溪間工一式	R10～R12	80,000	総事業費が10億円以下のため未記入	
治山事業	予防治山事業	ナギ下 地区	岐阜県	瑞浪市	溪間工一式	R11～R12	80,000	総事業費が10億円以下のため未記入	
治山事業	予防治山事業	乱曾1 地区	岐阜県	瑞浪市	溪間工一式	R11	50,000	総事業費が10億円以下のため未記入	
治山事業	予防治山事業	乱曾2 地区	岐阜県	瑞浪市	溪間工一式	R11	40,000	総事業費が10億円以下のため未記入	
治山事業	予防治山事業	湯屋坂 地区	岐阜県	土岐市	溪間工一式	R12	80,000	総事業費が10億円以下のため未記入	
治山事業	予防治山事業	越沢 地区	岐阜県	恵那市	溪間工一式	R8	38,000	総事業費が10億円以下のため未記入	
治山事業	予防治山事業	琴ヶ沢 地区	岐阜県	恵那市	溪間工一式	R8～R10	349,000	総事業費が10億円以下のため未記入	
治山事業	予防治山事業	地藏平(左俣)地区	岐阜県	恵那市	溪間工一式	R8	28,000	総事業費が10億円以下のため未記入	
治山事業	予防治山事業	合洞 地区	岐阜県	恵那市	溪間工一式	R10～R12	40,000	総事業費が10億円以下のため未記入	
治山事業	予防治山事業	峠戸 地区	岐阜県	下呂市	山腹工一式	R8	82,000	総事業費が10億円以下のため未記入	
治山事業	予防治山事業	目黒 地区	岐阜県	下呂市	溪間工一式	R8	45,000	総事業費が10億円以下のため未記入	
治山事業	予防治山事業	カメガイシ 地区	岐阜県	下呂市	山腹工一式	R9	60,000	総事業費が10億円以下のため未記入	
治山事業	予防治山事業	漆ヶ洞 地区	岐阜県	下呂市	溪間工一式	R10	60,000	総事業費が10億円以下のため未記入	
治山事業	予防治山事業	野柏平 地区	岐阜県	下呂市	溪間工一式	R10	60,000	総事業費が10億円以下のため未記入	
治山事業	予防治山事業	清水平 地区	岐阜県	下呂市	山腹工一式	R9～R11	130,000	総事業費が10億円以下のため未記入	
治山事業	予防治山事業	ウ口伏 地区	岐阜県	下呂市	溪間工一式	R11～R12	100,000	総事業費が10億円以下のため未記入	
治山事業	予防治山事業	前平山 地区	岐阜県	下呂市	溪間工一式	R9～R10	60,000	総事業費が10億円以下のため未記入	
治山事業	予防治山事業	前平 地区	岐阜県	下呂市	山腹工一式	R12	30,000	総事業費が10億円以下のため未記入	
治山事業	予防治山事業	下モガ洞口地区	岐阜県	下呂市	溪間工一式	R11～R12	60,000	総事業費が10億円以下のため未記入	
治山事業	予防治山事業	カワト洞 地区	岐阜県	下呂市	溪間工一式	R12	60,000	総事業費が10億円以下のため未記入	
治山事業	予防治山事業	大洞谷 地区	岐阜県	下呂市	溪間工一式	R11～R12	100,000	総事業費が10億円以下のため未記入	
治山事業	予防治山事業	檜ヶ平 地区	岐阜県	下呂市	溪間工一式	R9～R11	100,000	総事業費が10億円以下のため未記入	
治山事業	予防治山事業	クズレ洞 地区	岐阜県	高山市	溪間工一式	R8～R9	55,000	総事業費が10億円以下のため未記入	
治山事業	予防治山事業	セトノ平 地区	岐阜県	白川村	溪間工一式	R8	53,000	総事業費が10億円以下のため未記入	

農山漁村地域整備計画の対象事業

事業名	事業型		事業実施主体	関係市町村	計画期間内の事業内容 (工種及び数量)	工期	計画期間内の総事業費 (千円)	費用対効果	備考
	事業型	事業箇所名 (地区名)							
治山事業	予防治山事業	ソウソウ山地区	岐阜県	白川村	山腹工一式	R8	42,000	総事業費が10億円以下のため未記入	
治山事業	予防治山事業	宮ヶ洞地区	岐阜県	飛騨市	溪間工一式	R8～R9	94,000	総事業費が10億円以下のため未記入	
治山事業	予防治山事業	障子ヶ洞地区	岐阜県	高山市	溪間工一式	R8～R10	137,300	総事業費が10億円以下のため未記入	
治山事業	予防治山事業	表洞地区	岐阜県	飛騨市	山腹工一式	R8	37,500	総事業費が10億円以下のため未記入	
治山事業	予防治山事業	木滝尾地区	岐阜県	白川村	溪間工一式	R8	72,000	総事業費が10億円以下のため未記入	
治山事業	予防治山事業	二土堂平・ソナガサコ地区	岐阜県	高山市	山腹工一式	R9	60,000	総事業費が10億円以下のため未記入	
治山事業	予防治山事業	サカマキ地区	岐阜県	飛騨市	山腹工一式	R9～R10	100,000	総事業費が10億円以下のため未記入	
治山事業	予防治山事業	横平地区	岐阜県	飛騨市	山腹工一式	R9	40,000	総事業費が10億円以下のため未記入	
治山事業	予防治山事業	菅谷地区	岐阜県	飛騨市	溪間工一式	R9	70,000	総事業費が10億円以下のため未記入	
治山事業	予防治山事業	岩ヶ平山地区	岐阜県	飛騨市	溪間工一式	R10～R11	120,000	総事業費が10億円以下のため未記入	
治山事業	予防治山事業	大モチ地区	岐阜県	高山市	山腹工一式	R9～R10	130,000	総事業費が10億円以下のため未記入	
治山事業	予防治山事業	藤掛日影平地区	岐阜県	高山市	溪間工一式	R9～R10	100,000	総事業費が10億円以下のため未記入	
治山事業	予防治山事業	ヲコシ地区	岐阜県	高山市	溪間工一式	R9～R11	150,000	総事業費が10億円以下のため未記入	
治山事業	予防治山事業	長人平地区	岐阜県	高山市	山腹工一式	R9～R12	200,000	総事業費が10億円以下のため未記入	
治山事業	予防治山事業	三谷地区	岐阜県	白川村	溪間工一式	R12	60,000	総事業費が10億円以下のため未記入	
合計(全体事業費)							6,784,000		

農山漁村地域整備計画

治山事業計画

