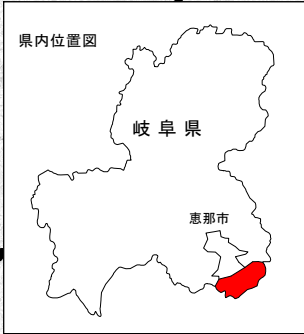


中山間地域総合整備事業 えな南部地区

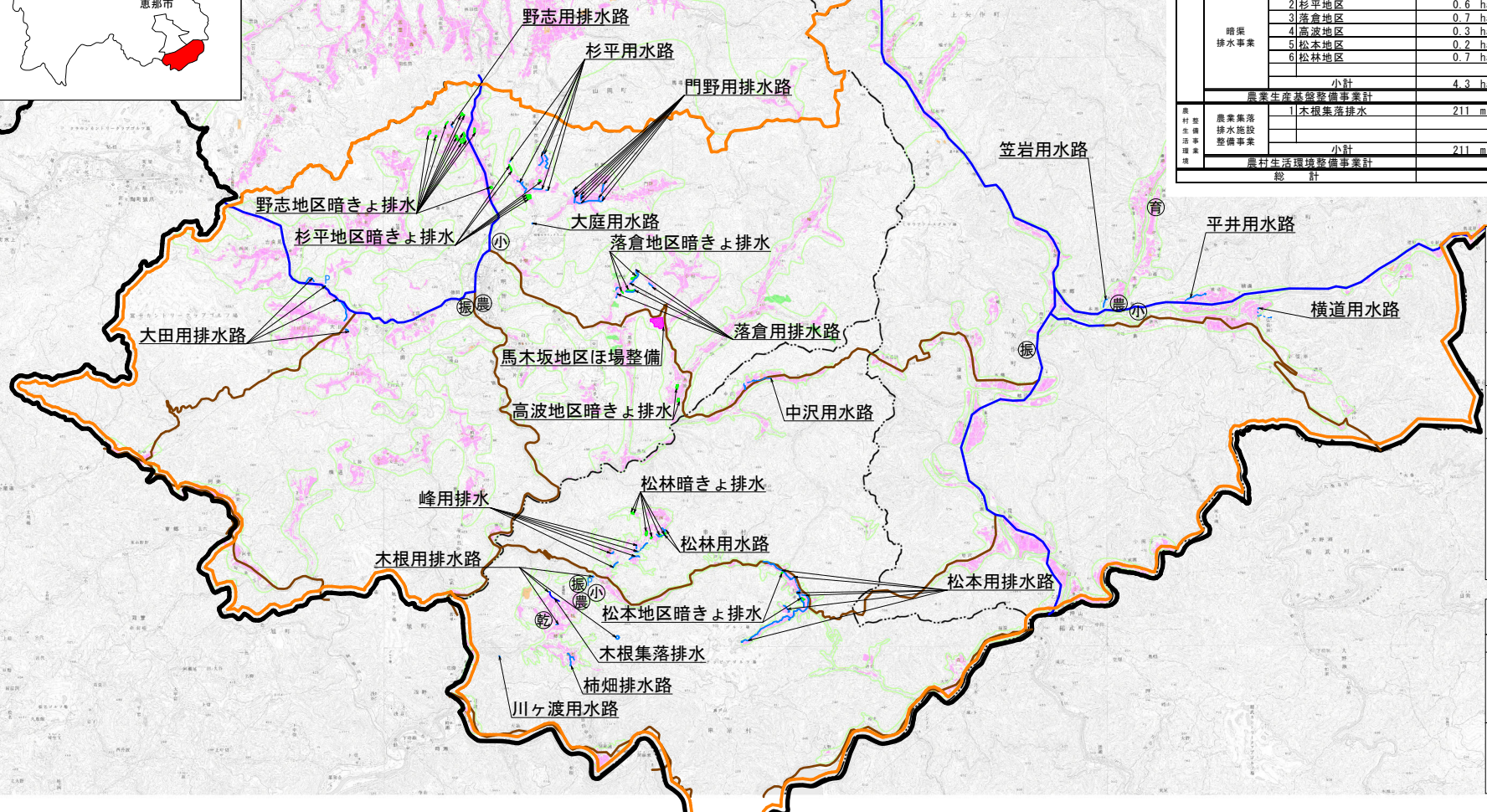
全体計画平面図

縮尺1/35,000



中山間地域総合整備事業 えな南部地区 事業一覧表

事業名	番号	路線名	事業量	受益面積 (ha)		
				全体	重複	重複除外
農業用排水施設整備事業	1	野志用排水	30 m	0.7	-	0.7
	2	杉平用水	1,061 m	4.5	-	4.5
	3	大庭用水	15 m	1.6	-	1.6
	4	落倉用排水	794 m	3.9	-	3.9
	5	大田用排水	577 m	2.2	-	2.2
	6	門野用排水	1,249 m	3.9	-	3.9
	7	松林用水	192 m	1.0	-	1.0
	8	峰用排水	660 m	2.7	0.8	1.9
	9	松本用排水	2,723 m	9.4	-	9.4
	10	木根用排水	57 m	13.5	6.6	6.9
	11	川ヶ渡用水	1式	2.1	-	2.1
	12	柿畑排水	326 m	1.8	-	1.8
	13	中沢用水	303 m	1.6	-	1.6
	14	横道用水	28 m	0.6	-	0.6
	15	平井用水	243 m	0.5	-	0.5
	16	笠岩用水	121 m	3.7	-	3.7
	小計		8,379 m	53.7	7.4	46.3
ほ場整備事業	1	馬木坂地区	1.7 ha	1.7	-	1.7
	小計		1.7 ha	1.7	-	1.7
暗渠排水事業	1	野志地区	1.8 ha	1.8	0.1	1.7
	2	杉平地区	0.6 ha	0.6	0.4	0.2
	3	落倉地区	0.7 ha	0.7	-	-
	4	高波地区	0.3 ha	0.3	-	0.3
	5	松本地区	0.2 ha	0.2	0.2	-
	6	松林地区	0.7 ha	0.7	0.4	0.3
	小計		4.3 ha	4.3	1.8	2.5
農業生産基盤整備事業計				59.7	9.2	50.5
	農業集落排水施設整備事業	1	木根集落排水	211 m		
	小計		211 m			
農村生活環境整備事業計						
総計				59.7	9.2	50.5



凡例

市町村界	——
事業区境界	——
農業振興地域	——
都市計画区域	——
土地利用	——
道路	——
公共施設等	——

凡例

事業計画	——
農業用排水施設	——
ほ場	■
暗渠排水	■
農業集落排水施設	——