

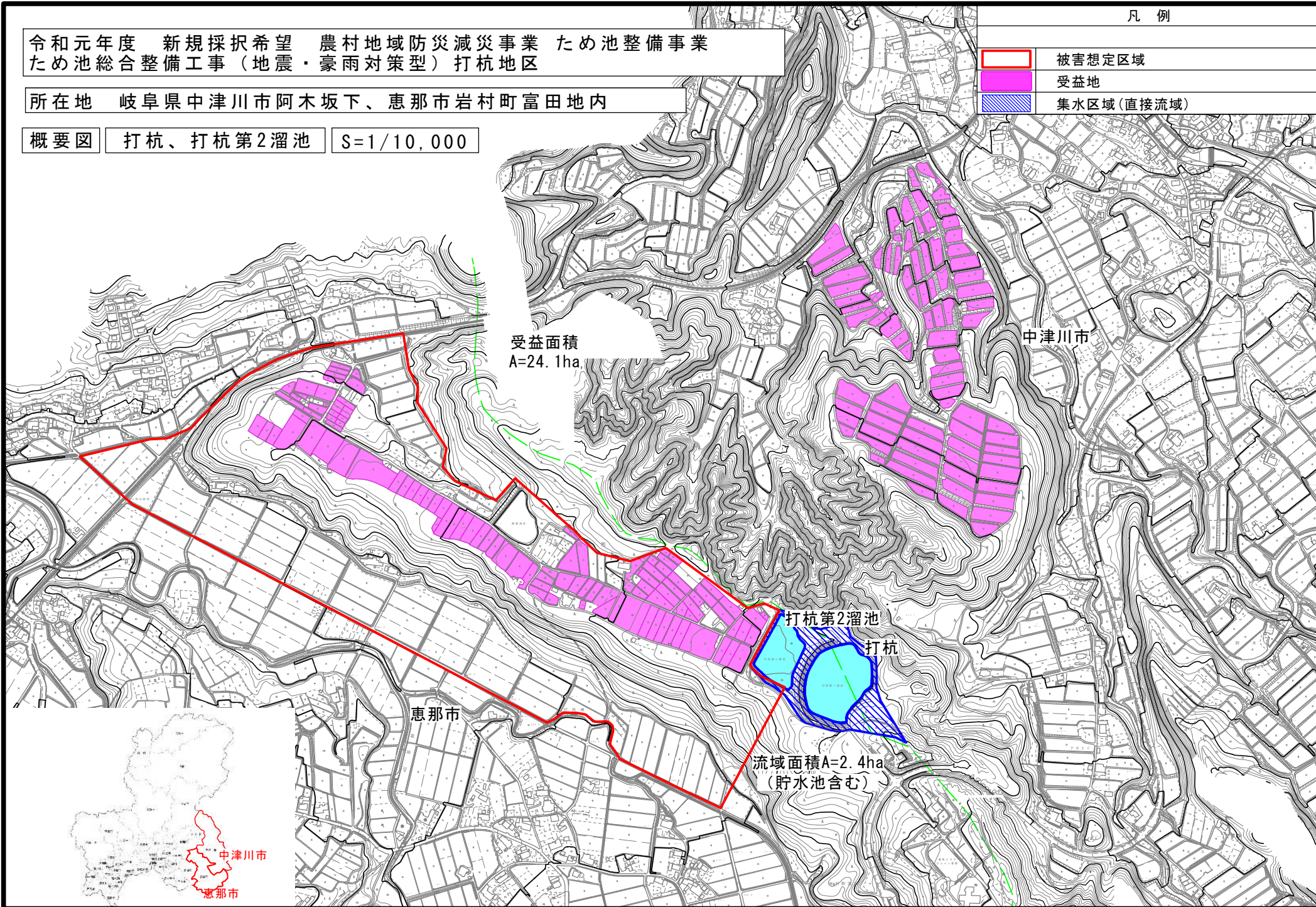
令和元年度 新規採択希望 農村地域防災減災事業 ため池整備事業
ため池総合整備工事（地震・豪雨対策型）打杭地区

所在地 岐阜県中津川市阿木坂下、恵那市岩村町富田地内

概要図 打杭、打杭第2溜池 S=1/10,000

凡例

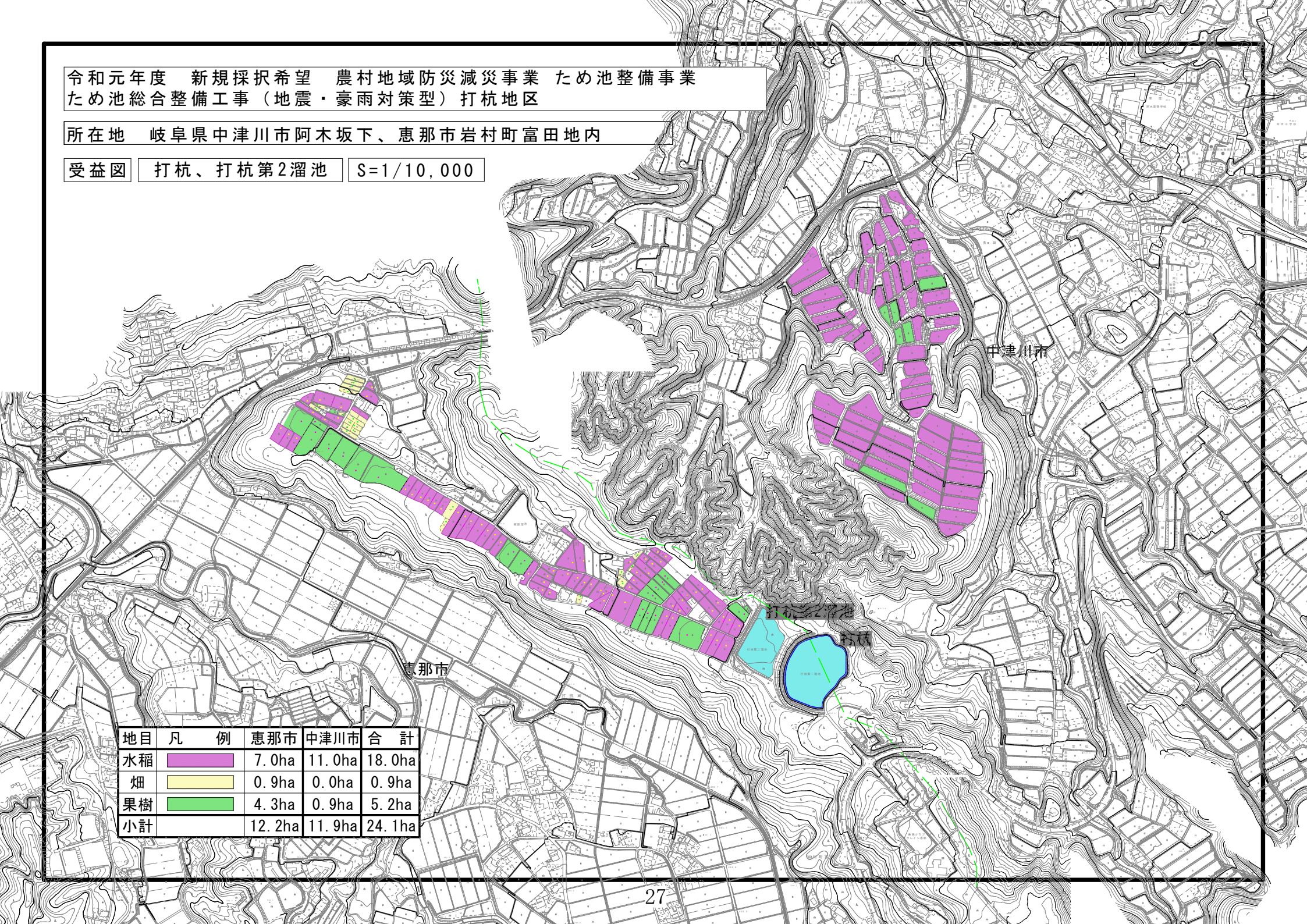
- 被害想定区域
- 受益地
- 集水区域(直接流域)



令和元年度 新規採択希望 農村地域防災減災事業 ため池整備事業
 ため池総合整備工事（地震・豪雨対策型）打杭地区

所在地 岐阜県中津川市阿木坂下、恵那市岩村町富田地内

受益図 打杭、打杭第2溜池 S=1/10,000

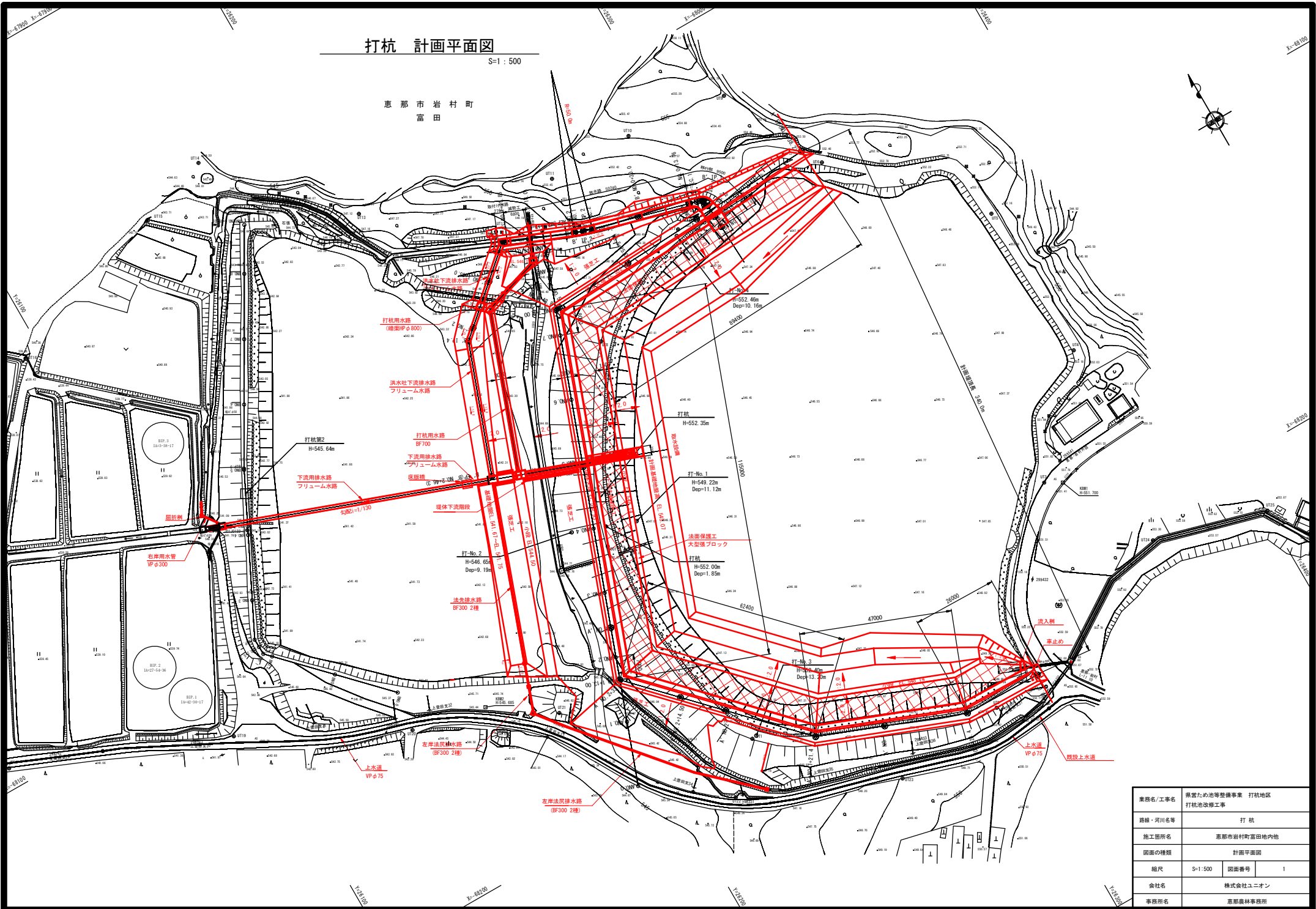


地目	凡 例	恵那市	中津川市	合 計
水稻		7.0ha	11.0ha	18.0ha
畑		0.9ha	0.0ha	0.9ha
果樹		4.3ha	0.9ha	5.2ha
小計		12.2ha	11.9ha	24.1ha

打杭 計画平面図

S=1:500

恵那市岩村町
富田



業種名/工事名	県営ため池等整備事業 打杭地区 打杭池改修工事		
路線・河川名等	打杭		
施工箇所名	恵那市岩村町富田内地		
図面の種類	計画平面図		
縮尺	S=1:500	図面番号	1
会社名	株式会社ユニオン		
事務所名	恵那農林事務所		

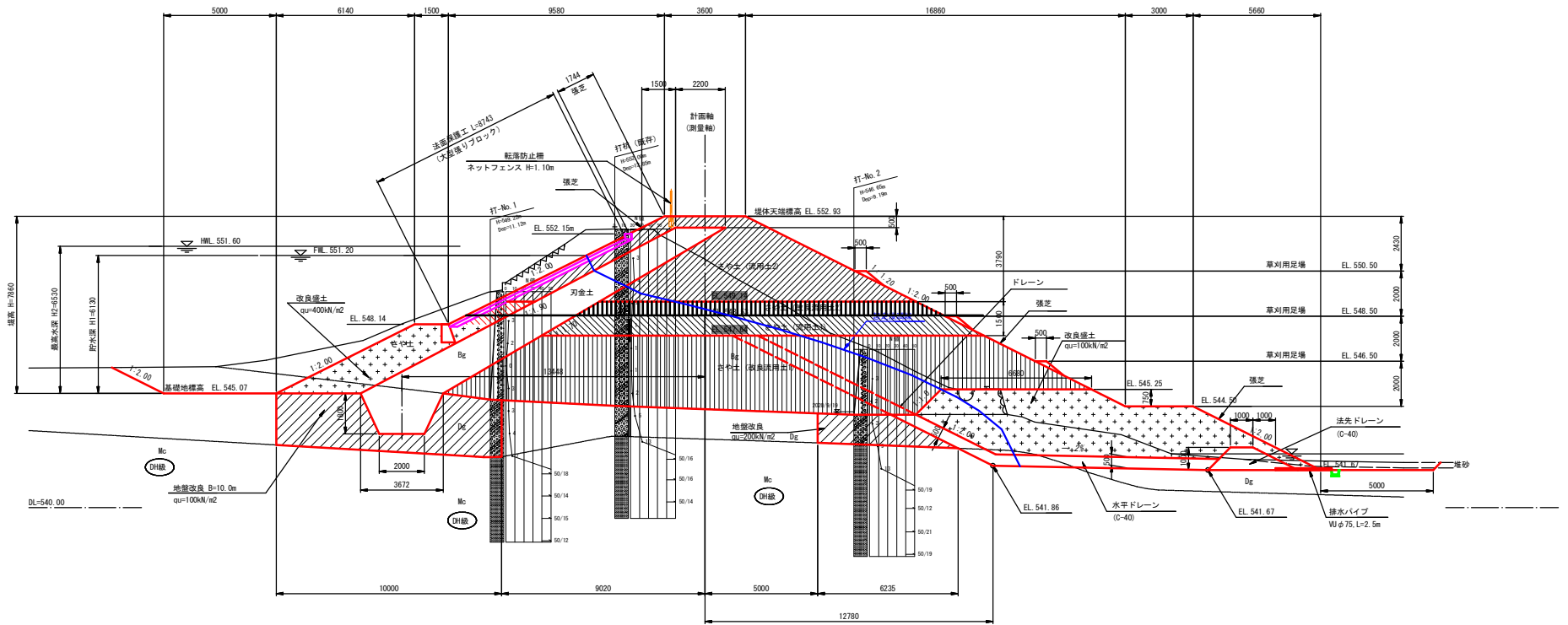
打杭 堤体標準断面図

S=1:100

ANO. 4

GH=561.03
FH=

地質層序表				
地質年代	地質系統	記号	土層・岩相	
新生代	第四紀	更新世	Be	礫質土
		更新世	De	礫質土
	新第三紀	中新世	Mc	泥岩主体



設計定数一覧表

区分	せん断強度※	せん断強度※	
		粘着力 C (kN/m²)	内部摩擦角 φ' (deg.)
堤体	新規強土 刃金土(粒砕砕石混合)	11.6	35.2
	新規強土 さや土(改良流用土1)	13.4	23.7
	新規強土 さや土(流用土1)	6.7	36.1
	新規強土 さや土(改良流用土2)	15.27	35.04
	新規強土 さや土 改良強土	50	0
	法先ドレーン	0	35
基礎地盤	更新統 礫質土	0.06	34.7
	瑞浪層群 泥岩(DH級)	150	16
地盤改良部	上流側	50	0
	下流側	100	0

さや土(流用土2)の強度定数の組み合わせ試算結果

粘着力 c (kN/m²)	内部摩擦角 φ' (deg.)
11.0	20.0
9.0	25.0
7.0	30.0
4.0	35.0

※上記試算は、単位体積重量を18.0kN/m³として、安全率1.2が確保できるさや土(改良流用土)の粘着力と内部摩擦角の組み合わせを試算した結果である。

※有効応力表示

特記事項

・新規刃金土は、打杭第2期池堤体掘削土および打杭堤体掘削材と砕石(C-40)の体積比率1:1の混合土とするが、下記以上のせん断強度と透水係数を確保すること。

粘着力 C' = 11 kN/m² (有効応力値)

内部摩擦角 φ' = 33.0° (有効応力値)

透水係数 (k) < 1 × 10⁻³ cm/sec (1 × 10⁻⁷ m/sec)

体積比率1:1で上記の値が得られない場合は、土質試験を行い混合比率を変更すること。

・新規さや土(流用土)は区分に応じて、右表記載のせん断強度を確保すること。

・新規さや土(改良土)は、区分に応じて、右表記載のせん断強度を確保すること。

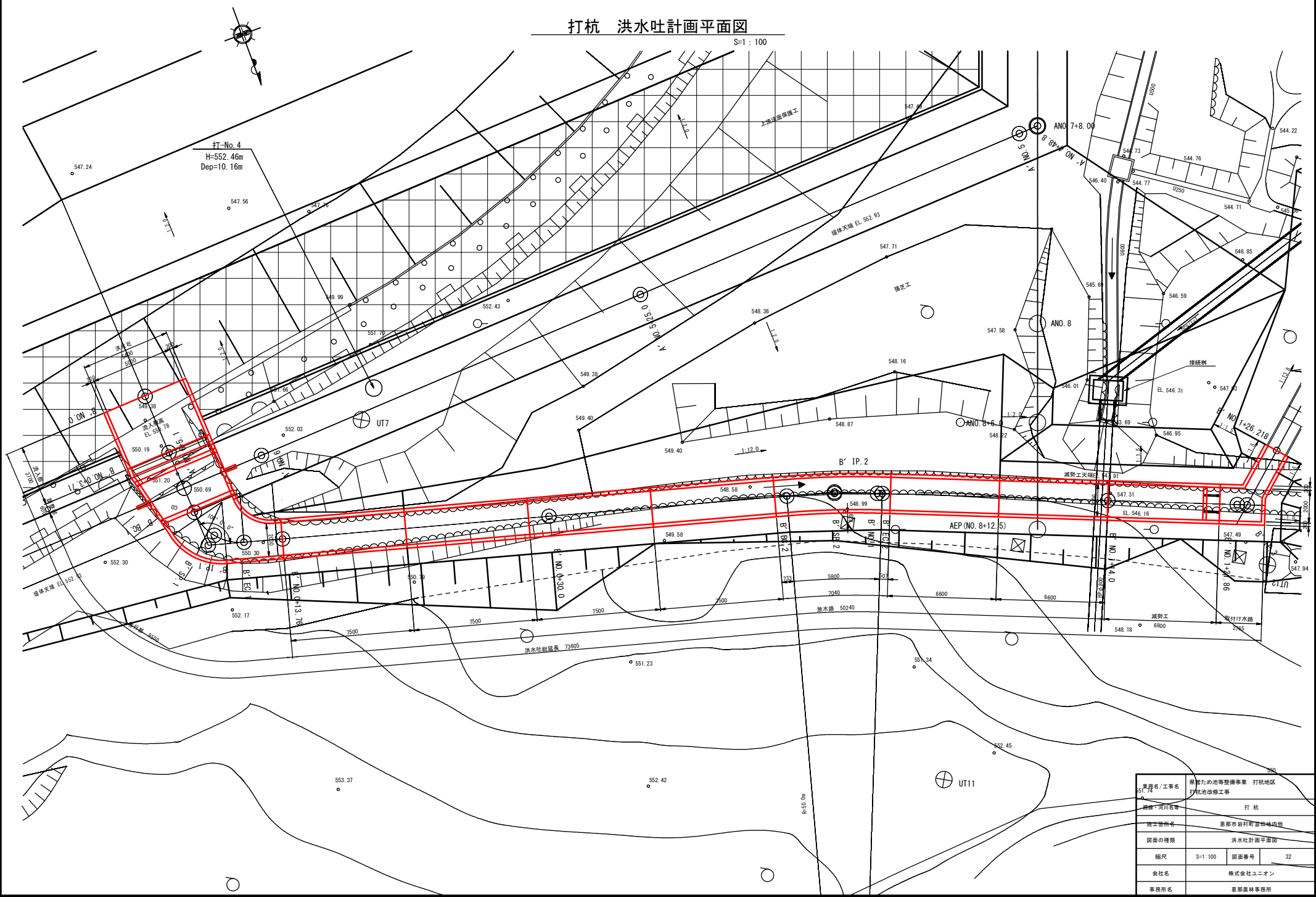
・盛土管理値は、DH95%以上とする。

A路線

業務名/工事名	県営ため池等整備事業 打杭地区 打杭池改修工事
路線・河川名等	打杭
施工箇所名	恵那市岩村町富田内池
図面の種類	打杭 堤体標準断面図
縮尺	S=1:100 図面番号 3
会社名	株式会社ユニオン
事務所名	恵那農林事務所

打杭 洪水吐計画平面図

S=1:100

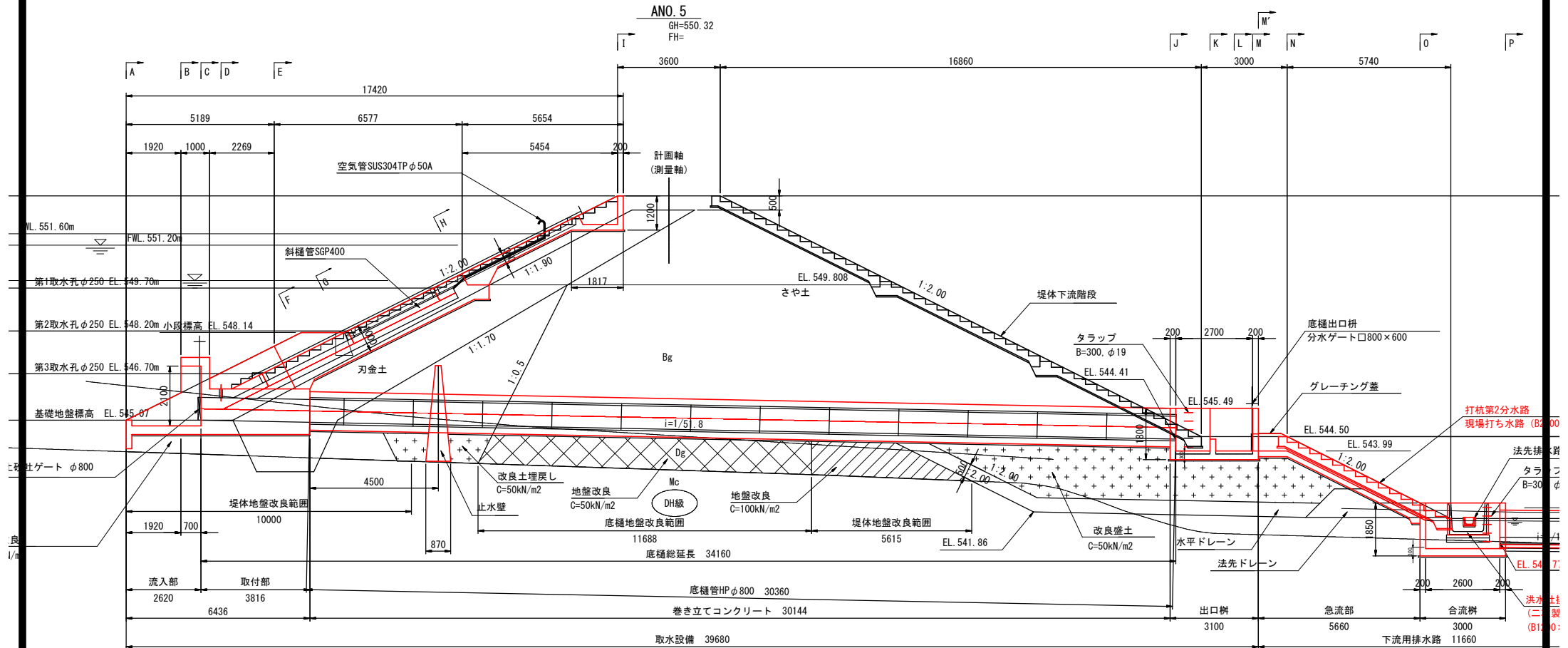


発注者/工事名	農林ため池等整備事業 打杭地区 打杭池改修工事		
路線・河川名等	打杭		
施工箇所名	恵那市岩村町富田地区内		
図面の種類	洪水吐計画平面図		
縮尺	S=1:100	図面番号	32
会社名	株式会社ユニオン		
事務所名	恵那農林事務所		

打杭 取水設備縦断面図

取水設備縦断面図

S=1:100



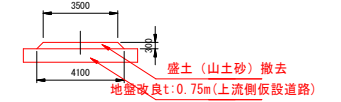
業務名/工事名	県営ため池等整備事業 打杭地区 打杭池改修工事
路線・河川名等	打杭
施工箇所名	恵那市岩村町富田内地
図面の種類	取水設備断面図
縮尺	S=1:100 図面番号 10
会社名	株式会社ユニオン
事務所名	恵那農林事務所

打杭 仮設計画平面図

S=1:500

恵那市岩村町
富田

仮設道路標準断面図



打杭用水仮返し管 L=284m
高密度ポリエチレン管 (シングル) φ600 撤去

下流池底安定処理工

下流2号仮設道路
L=64.56m 撤去

下流1号仮設道路
L=67.29m 撤去済

打杭2号用水仮返し管 L=276m
高密度ポリエチレン管 (シングル) φ600 撤去

上流2号工事用道路
L=66.76m 撤去

上流1号工事用道路
L=104.3m 撤去

地盤改良範囲線

上流仮置ヤード
(A=3420㎡)

(地盤改良)

分倉土運合ヤード
(A=1000㎡)

さや土改良土ヤード
(A=080㎡)

業務名/工事名	県営ため池等整備事業 打杭地区 打杭池改修工事	
路線・河川名等	打杭	
施工箇所名	恵那市岩村町富田内地	
図面の種類	仮設計画平面図	
縮尺	S=1:500	図面番号 38
会社名	株式会社ユニオン	
事務所名	恵那農林事務所	