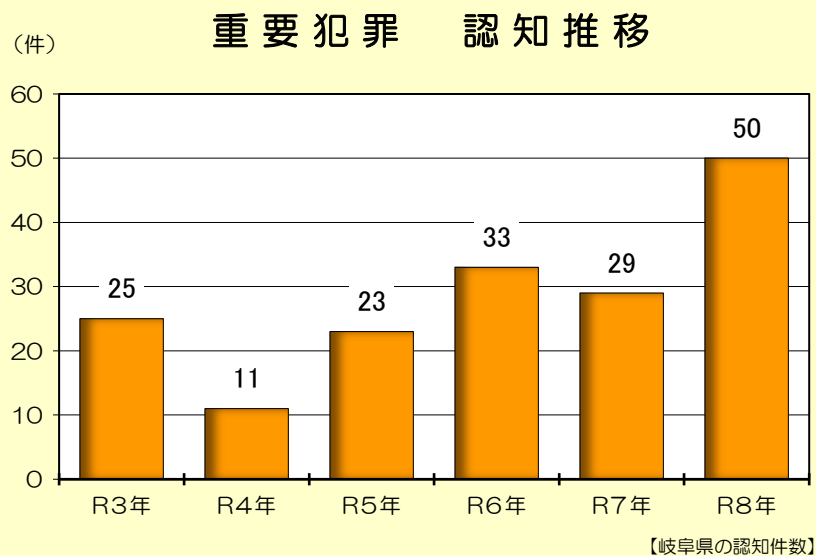
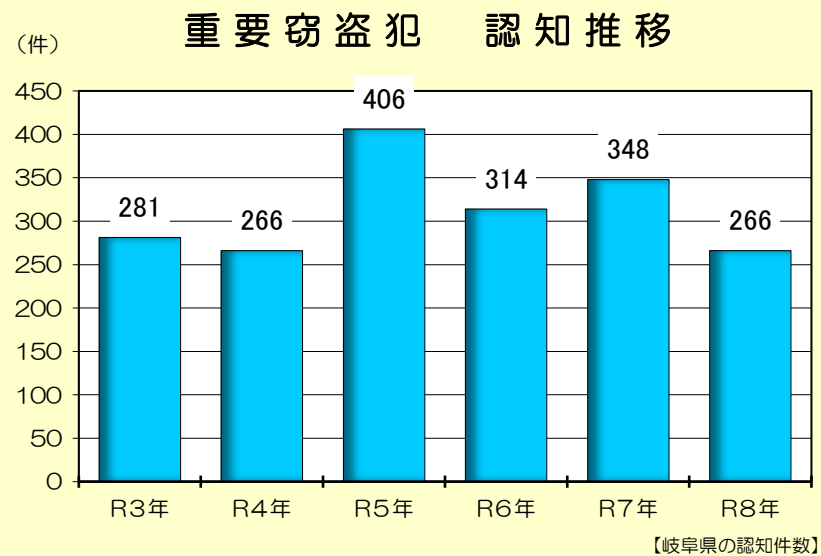


# 岐阜の犯罪

令和8年 1～3月



《殺人、強盗、放火、不同意性交等、略取誘拐等、不同意わいせつ》



《侵入盗、自動車盗、ひったくり、すり》

岐阜県警察本部刑事部分析戦略課

# 目 次

第1 刑 法 犯	-----	1
第2 重 要 犯 罪	-----	2
第3 重 要 窃 盗 犯	-----	3
第4 窃盗犯認知状況	-----	4
第5 知 能 犯	-----	5
第6 特 別 法 犯	-----	6
第7 来日外国人犯罪	-----	7
第8 暴力団等犯罪	-----	8

## ◇◇◇ 統計資料 ◇◇◇

1 重要犯罪・重要窃盗犯 認知・検挙・人員 前年比較	-----	9
2 刑法犯 罪種別 認知・検挙・人員 前年比較	-----	10
3 窃盗犯 手口別 認知・検挙・人員 前年比較	-----	11
4 警察署別 認知・検挙・人員 前年比較	-----	12
5 特別法犯 法令別 検挙件数・検挙人員 前年比較	-----	13

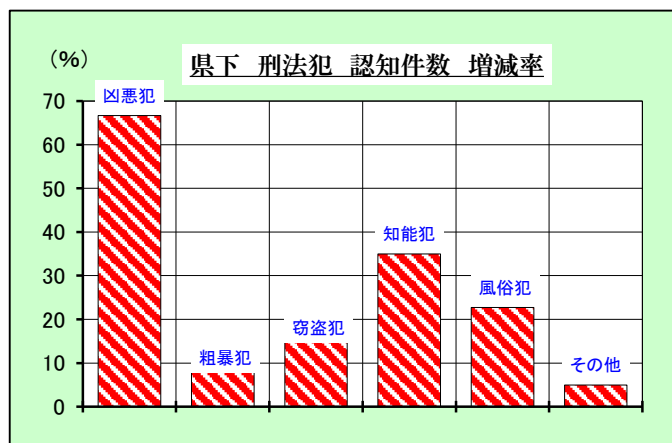
※ この資料中の「成人」とは20歳以上の者をいい、「少年」には特定少年を含む。  
※ 本年中の数値については、データの修正又は削除を行う場合がある。前年の数値は確定数である。

# 第1 刑法犯

刑法犯 包括罪種別 認知件数

区分 包括罪種	令和8年 1～3月	令和7年 1～3月	増減数	増減率 (%)
総 数	3,200	2,760	440	15.9
凶 悪 犯	25	15	10	66.7
粗 暴 犯	203	188	15	8.0
窃 盗 犯	2,080	1,812	268	14.8
知 能 犯	459	340	119	35.0
風 俗 犯	54	44	10	22.7
そ の 他	379	361	18	5.0

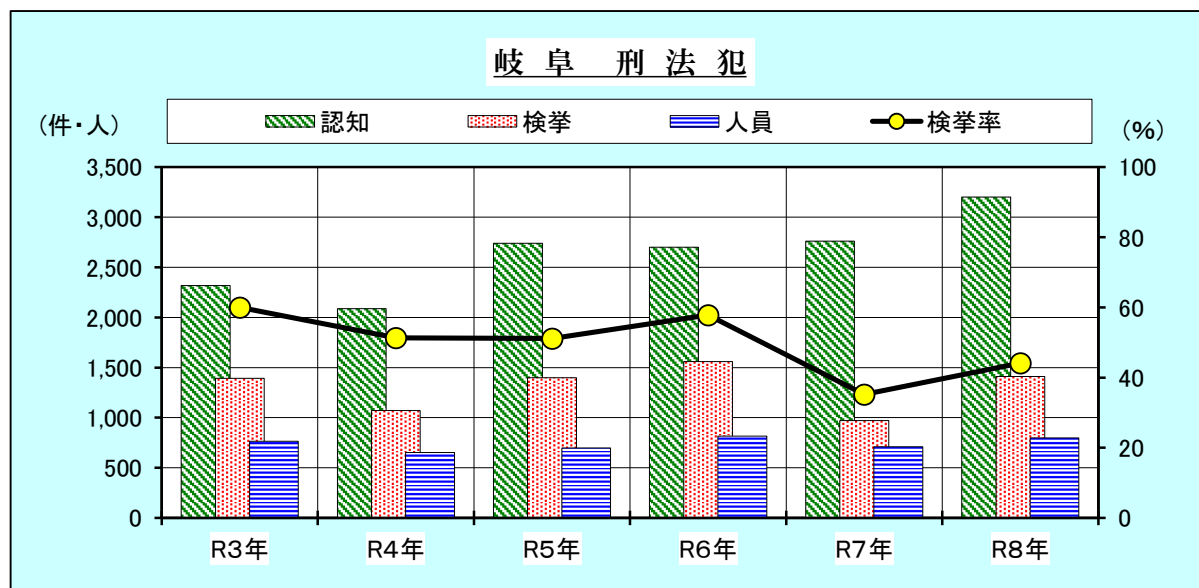
※ ▲はマイナスを示す。



刑法犯 認知・検挙・人員

区分	年次別	令和3年	令和4年	令和5年	令和6年	令和7年	令和8年	増減 (前年同期)	
		1～3月	1～3月	1～3月	1～3月	1～3月	1～3月	数	%
岐 阜	認知件数	2,318	2,086	2,740	2,699	2,760	3,200	440	15.9
	検挙件数	1,391	1,070	1,399	1,560	971	1,412	441	45.4
	検挙率%	60.0	51.3	51.1	57.8	35.2	44.1	8.9 ポイント	
	検挙人員	765	652	699	815	709	797	88	12.4

※ ▲はマイナスを示す。



## 刑法犯とは

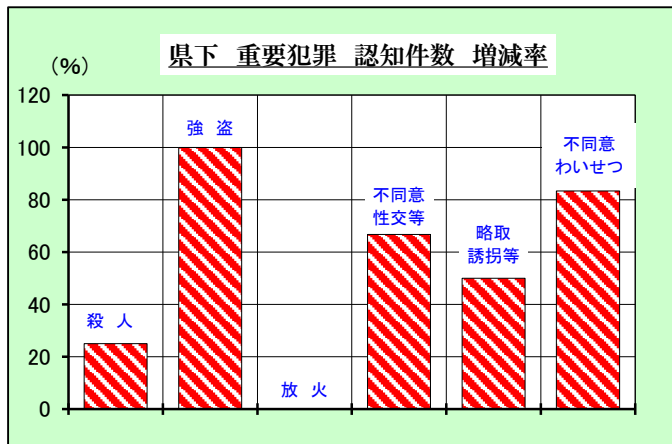
刑法に規定する罪(道路上の交通事故に係る第211条の罪を除く。)並びに爆発物取締罰則、決闘罪ニ関スル件、暴力行為等処罰ニ関スル法律、盗犯等ノ防止及処分ニ関スル法律、航空機の強取等の処罰に関する法律、火炎びんの使用等の処罰に関する法律、航空の危険を生じさせる行為等の処罰に関する法律、人質による強要行為等の処罰に関する法律、流通食品への毒物の混入等の防止等に関する特別措置法、サリン等による人身被害の防止に関する法律、組織的な犯罪の処罰及び犯罪収益の規制等に関する法律、公職にある者等のあつせん行為による利得等の処罰に関する法律及び公衆等脅迫目的の犯罪行為のための資金等の提供等の処罰に関する法律に規定する罪をいう。

# 第2 重要犯罪

重要犯罪 罪種別 認知件数

罪種	区分	令和8年 1～3月	令和7年 1～3月	増減数	増減率 (%)
総数		50	29	21	72.4
殺人		5	4	1	25.0
強盗		4	2	2	100.0
放火		1		1	-
不同意性交等		15	9	6	66.7
略取誘拐等		3	2	1	50.0
不同意わいせつ		22	12	10	83.3

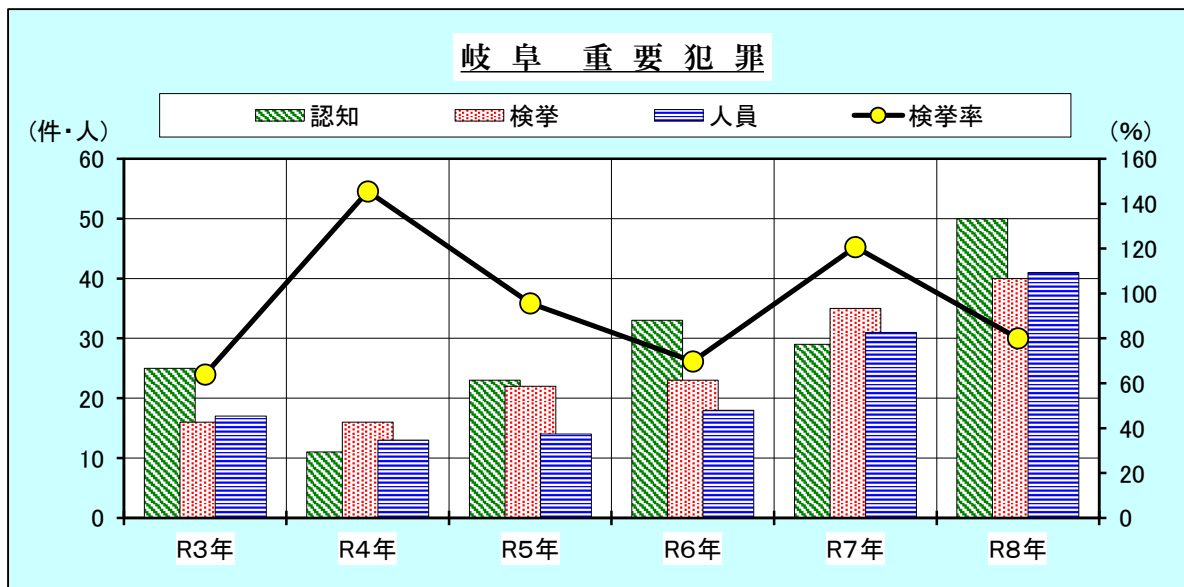
※ ▲はマイナスを示す。



重要犯罪 認知・検挙・人員

区分	年次別	令和3年	令和4年	令和5年	令和6年	令和7年	令和8年	増減 (前年同期)	
		1～3月	1～3月	1～3月	1～3月	1～3月	1～3月	数	%
岐阜	認知件数	25	11	23	33	29	50	21	72.4
	検挙件数	16	16	22	23	35	40	5	14.3
	検挙率%	64.0	145.5	95.7	69.7	120.7	80.0	▲40.7	ポイント
	検挙人員	17	13	14	18	31	41	10	32.3

※ ▲はマイナスを示す。



## 重要犯罪とは

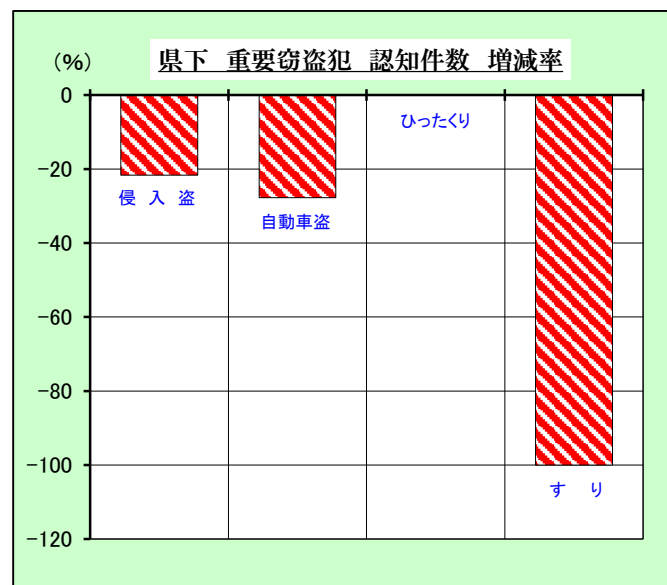
殺人、強盗、放火、不同意性交等、略取誘拐・人身売買(本書においては略取誘拐等と表記。)及び不同意わいせつをいう。

# 第3 重要窃盗犯

重要窃盗犯 手口別 認知件数

区分 手口	令和8年 1～3月	令和7年 1～3月	増減数	増減率 (%)
総 数	266	348	▲ 82	▲ 23.6
侵 入 盗	239	305	▲ 66	▲ 21.6
自 動 車 盗	26	36	▲ 10	▲ 27.8
ひ っ た く り	1	1		
す り		6	▲ 6	▲ 100.0

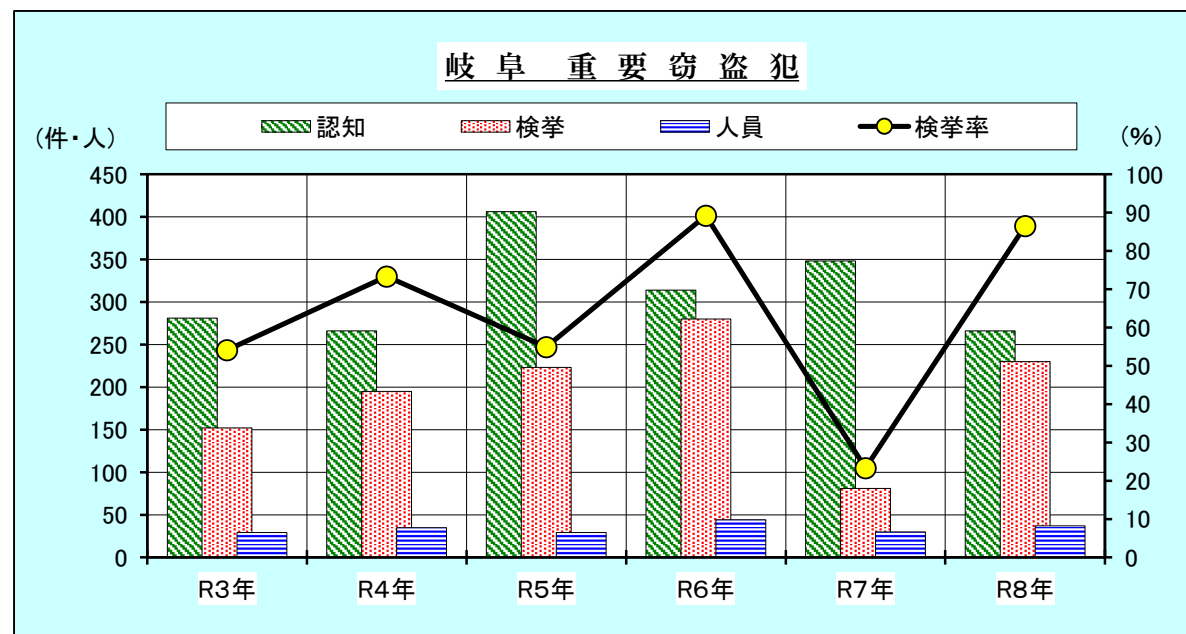
※ ▲はマイナスを示す。



重要窃盗犯 認知・検挙・人員

区分	年次別	令和3年	令和4年	令和5年	令和6年	令和7年	令和8年	増減 (前年同期)	
		1～3月	1～3月	1～3月	1～3月	1～3月	1～3月	数	%
岐 阜	認知件数	281	266	406	314	348	266	▲ 82	▲ 23.6
	検挙件数	152	195	223	280	81	230	149	184.0
	検挙率%	54.1	73.3	54.9	89.2	23.3	86.5	63.2 ポイント	
	検挙人員	29	35	29	44	30	37	7	23.3

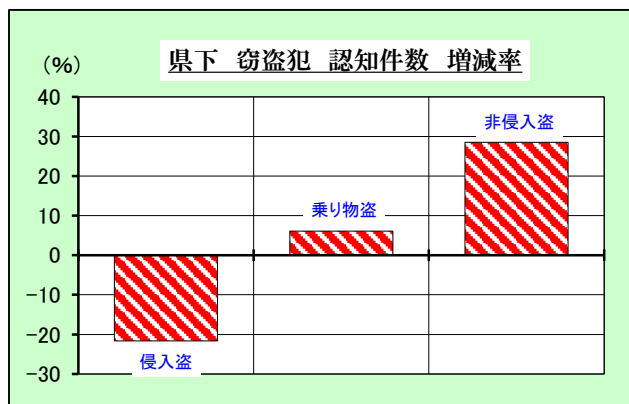
※ ▲はマイナスを示す。



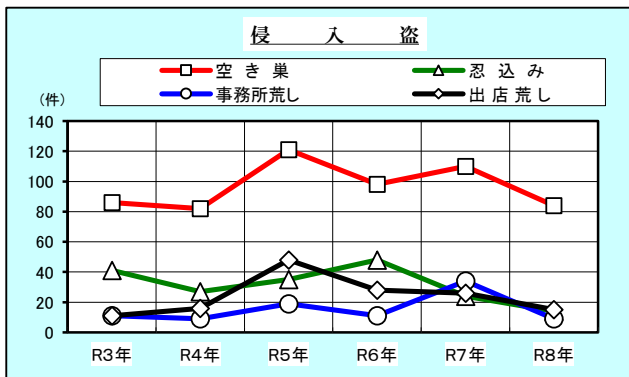
重要窃盗犯とは

侵入盗、自動車盗、ひったくり及びすりをいう。

# 第4 窃盗犯認知状況



- ・侵入盗とは  
住宅又は住宅以外の建物に侵入し、金品を窃取するものをいう。
- ・乗り物盗とは  
自動車、オートバイ又は自転車を窃取するものをいう。
- ・非侵入盗とは  
侵入盗及び乗り物盗以外の窃盗をいう。
- ・街頭犯罪とは  
窃盗犯のうち、自動車盗、オートバイ盗、自転車盗、部品ねらい、車上ねらい、自動販売機ねらい及びひったくりをいう。

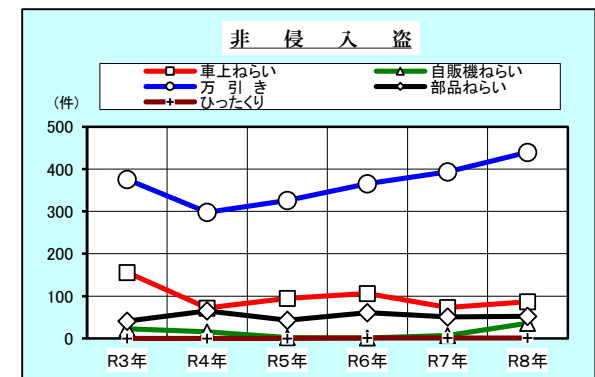
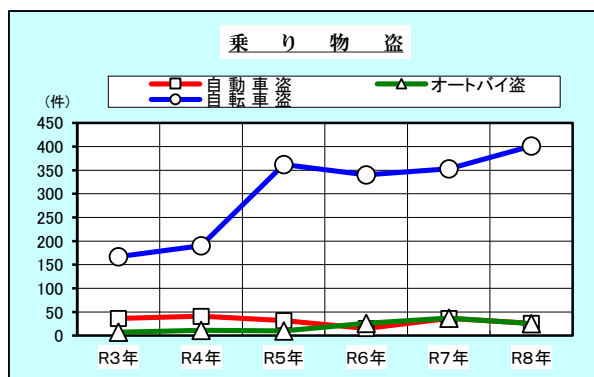


県下 窃盗犯 手口別 認知状況

区分	年次別	令和3年	令和4年	令和5年	令和6年	令和7年	令和8年	増減 (前年同期)	
		1~3月	1~3月	1~3月	1~3月	1~3月	1~3月	数	%
窃盗犯総数		1,550	1,341	1,854	1,722	1,812	2,080	268	14.8
侵入盗		245	225	369	294	305	239	▲66	▲21.6
空き巣		86	82	121	98	110	84	▲26	▲23.6
忍込み		41	27	35	48	24	14	▲10	▲41.7
事務所荒し		11	9	19	11	34	9	▲25	▲73.5
出店荒し		11	16	48	28	26	15	▲11	▲42.3
その他		96	91	146	109	111	117	6	5.4
乗り物盗		210	242	404	381	426	452	26	6.1
◆自動車盗		36	41	32	15	36	26	▲10	▲27.8
◆オートバイ盗		7	11	10	26	37	25	▲12	▲32.4
◆自転車盗		167	190	362	340	353	401	48	13.6
非侵入盗		1,095	874	1,081	1,047	1,081	1,389	308	28.5
◆車上ねらい		156	72	95	106	73	87	14	19.2
◆自販機ねらい		23	16	2	1	7	36	29	414.3
◆万引き		376	298	326	366	394	440	46	11.7
◆部品ねらい		41	65	43	61	51	52	1	2.0
◆ひったくり					1	1	1		
◆その他		499	423	615	512	555	773	218	39.3

街頭犯罪	430	395	544	550	558	628	70	12.5
------	-----	-----	-----	-----	-----	-----	----	------

※ 街頭犯罪は、◆で示した手口をいう。 ※ ▲はマイナスを示す。

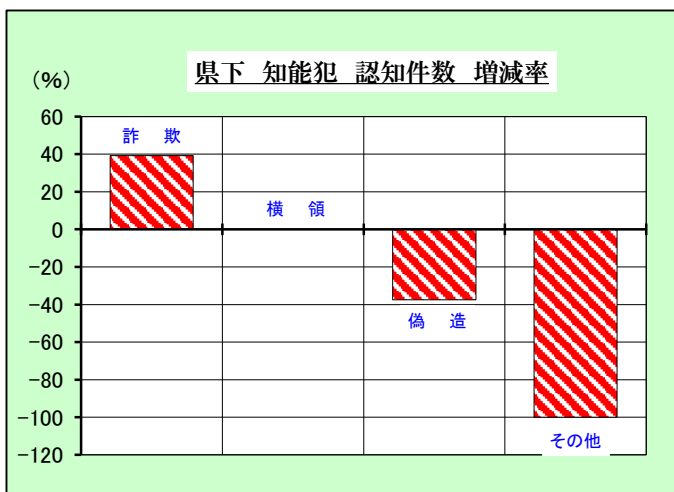


# 第5 知能犯

知能犯 罪種別 認知件数

区分 罪種等	令和8年 1～3月	令和7年 1～3月	増減数	増減率 (%)
総 数	459	340	119	35.0
詐 欺	447	321	126	39.3
横 領	7	7		
偽 造	5	8	▲ 3	▲ 37.5
そ の 他		4	▲ 4	▲ 100.0

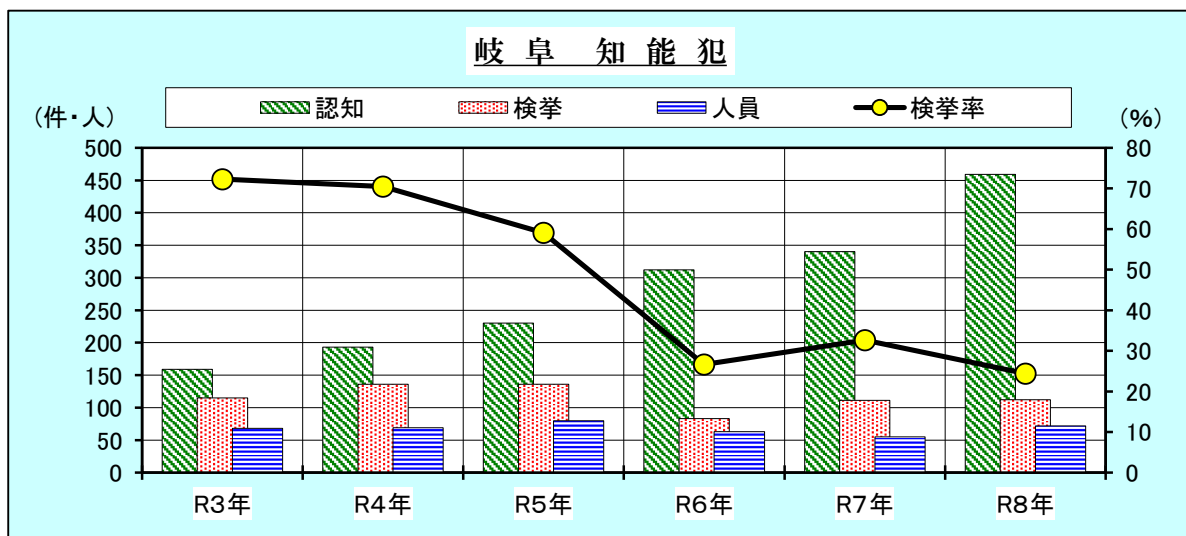
※ ▲はマイナスを示す。



知能犯 認知・検挙・人員

区分	年次別	令和3年	令和4年	令和5年	令和6年	令和7年	令和8年	増減 (前年同期)	
		1～3月	1～3月	1～3月	1～3月	1～3月	1～3月	数	%
岐 阜	認知件数	159	193	230	312	340	459	119	35.0
	検挙件数	115	136	136	83	111	112	1	0.9
	検挙率%	72.3	70.5	59.1	26.6	32.6	24.4	▲ 8.2ポイント	
	検挙人員	68	69	80	63	55	72	17	30.9

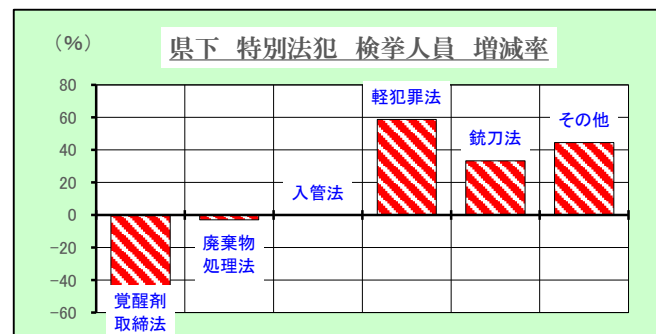
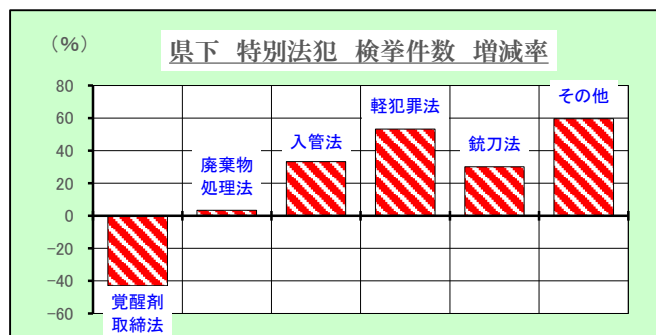
※ ▲はマイナスを示す。



知能犯とは

詐欺、横領(占有離脱物横領を除く。)、偽造、汚職、背任、あっせん利得処罰法をいう。

# 第6 特別法犯



特別法犯とは

刑法犯、道路上の交通事故に係る第211条の罪及び自動車の運転により人を死傷させる行為等の処罰に関する法律に規定する罪並びに交通法令違反以外の罪をいう。

県下 特別法犯 法令別 検挙件数

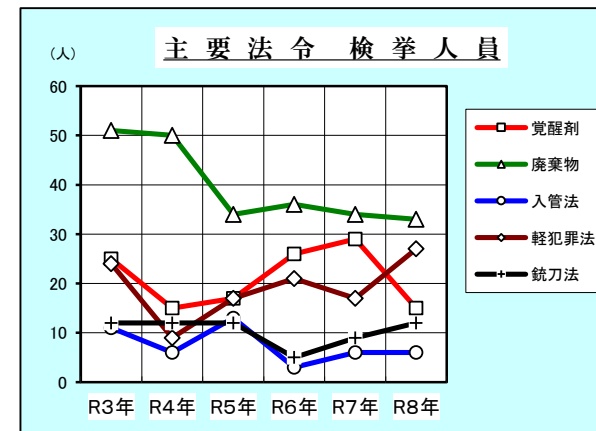
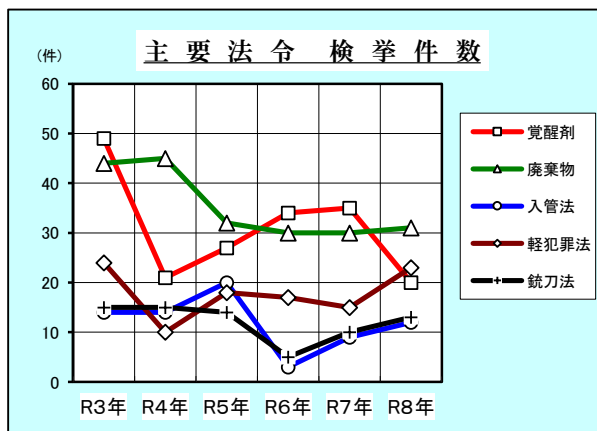
法令	年次別	令和3年	令和4年	令和5年	令和6年	令和7年	令和8年	増減 (前年同期)	
		1~3月	1~3月	1~3月	1~3月	1~3月	1~3月	数	%
検挙件数		270	233	234	213	213	281	68	31.9
覚醒剤取締法		49	21	27	34	35	20	▲15	▲42.9
廃棄物処理法		44	45	32	30	30	31	1	3.3
入管法		14	14	20	3	9	12	3	33.3
軽犯罪法		24	10	18	17	15	23	8	53.3
銃刀法		15	15	14	5	10	13	3	30.0
その他		124	128	123	124	114	182	68	59.6

※ ▲はマイナスを示す。

県下 特別法犯 法令別 検挙人員

法令	年次別	令和3年	令和4年	令和5年	令和6年	令和7年	令和8年	増減 (前年同期)	
		1~3月	1~3月	1~3月	1~3月	1~3月	1~3月	数	%
検挙人員		230	195	189	175	187	226	39	20.9
覚醒剤取締法		25	15	17	26	29	15	▲14	▲48.3
廃棄物処理法		51	50	34	36	34	33	▲1	▲2.9
入管法		11	6	13	3	6	6		
軽犯罪法		24	9	17	21	17	27	10	58.8
銃刀法		12	12	12	5	9	12	3	33.3
その他		107	103	96	84	92	133	41	44.6

※ ▲はマイナスを示す。

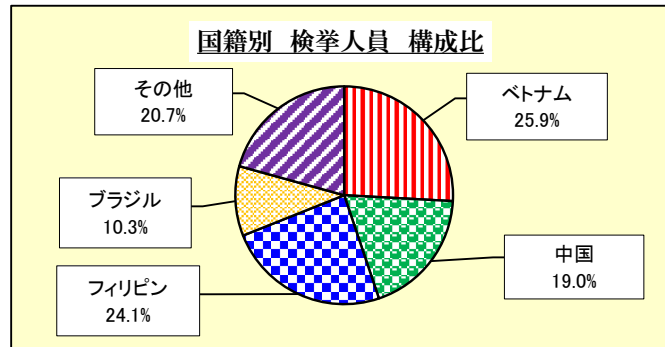
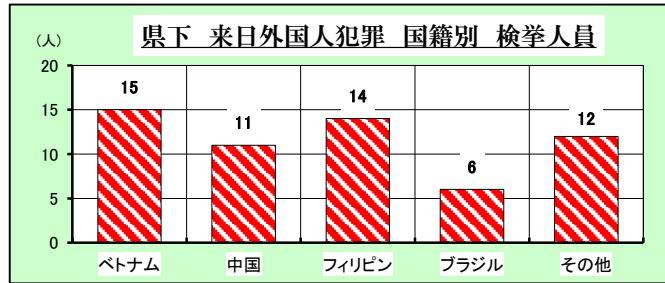


# 第7 来日外国人犯罪

来日外国人犯罪 国籍別 検挙人員

区分	令和8年 1～3月	令和7年 1～3月	増減数	増減率 (%)
国籍				
総 数	58	43	15	34.9
ベトナム	15	14	1	7.1
中 国	11	6	5	83.3
フィリピン	14	6	8	133.3
ブラジル	6	4	2	50.0
そ の 他	12	13	▲1	▲7.7

※ ▲はマイナスを示す。



来日外国人とは

我が国にいる外国人のうち、いわゆる定着居住者(永住権を有する者等)、在日米軍関係者及び在留資格不明の者以外の者をいう。

県下 来日外国人犯罪 検挙件数

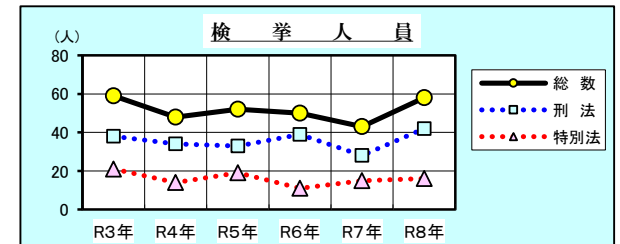
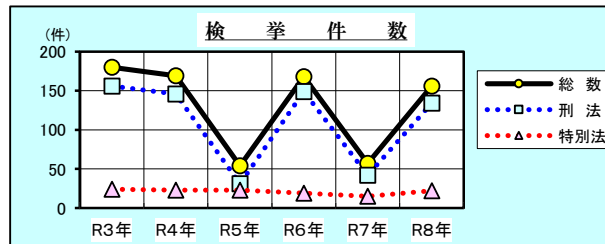
罪種・法令	年次別	令和3年	令和4年	令和5年	令和6年	令和7年	令和8年	増 減 (前年同期)	
		1～3月	1～3月	1～3月	1～3月	1～3月	1～3月	数	%
総 数		180	169	54	168	57	156	99	173.7
刑 法 犯		156	146	31	149	42	134	92	219.0
凶 悪 犯							1	1	-
うち)強盗									
窃 盗 犯		138	113	18	137	31	110	79	254.8
うち)侵入盗		9	99	1	82	14	71	57	407.1
うち)万引き		100	8	12	18	8	22	14	175.0
そ の 他		18	33	13	12	11	23	12	109.1
特 別 法 犯		24	23	23	19	15	22	7	46.7
入 管 法		14	13	16	2	9	10	1	11.1
覚 醒 剤 取 締 法		4	3		7	5		▲5	▲100.0
そ の 他		6	7	7	10	1	12	11	1,100.0

※ ▲はマイナスを示す。

県下 来日外国人犯罪 検挙人員

罪種・法令	年次別	令和3年	令和4年	令和5年	令和6年	令和7年	令和8年	増 減 (前年同期)	
		1～3月	1～3月	1～3月	1～3月	1～3月	1～3月	数	%
総 数		59	48	52	50	43	58	15	34.9
刑 法 犯		38	34	33	39	28	42	14	50.0
凶 悪 犯							1	1	-
うち)強盗									
窃 盗 犯		23	14	20	23	17	23	6	35.3
うち)侵入盗		2	3	3	6	4	5	1	25.0
うち)万引き		5	7	10	3	8	12	4	50.0
そ の 他		15	20	13	16	11	18	7	63.6
特 別 法 犯		21	14	19	11	15	16	1	6.7
入 管 法		11	5	12	1	6	5	▲1	▲16.7
覚 醒 剤 取 締 法		3	3		4	4	1	▲3	▲75.0
そ の 他		7	6	7	6	5	10	5	100.0

※ ▲はマイナスを示す。

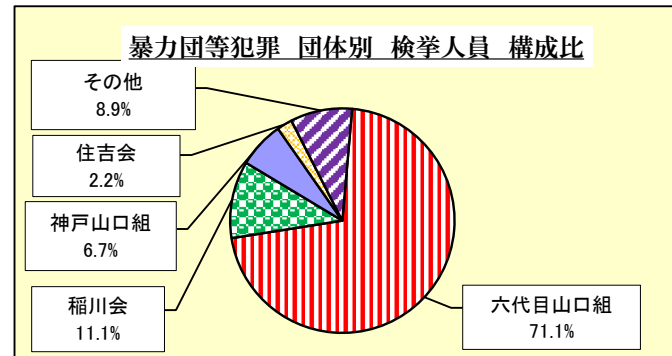
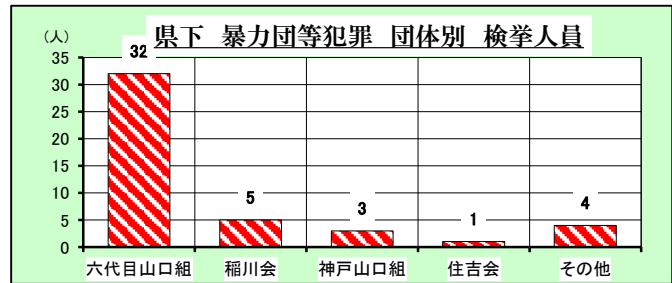


# 第8 暴力団等犯罪

暴力団等犯罪 所属団体別 検挙人員

区分	令和8年 1～3月	令和7年 1～3月	増減	増減率 (%)
総数	45	33	12	36.4
六代目山口組	32	28	4	14.3
稲川会	5	3	2	66.7
神戸山口組	3		3	-
住吉会	1		1	-
その他	4	2	2	100.0

※ ▲はマイナスを示す。



## 来日外国人とは

我が国にいる外国人のうち、いわゆる定着居住者(永住権を有する者等)、在日米軍関係者及び在留資格不明の者以外の者をいう。

県下 暴力団等犯罪 検挙件数

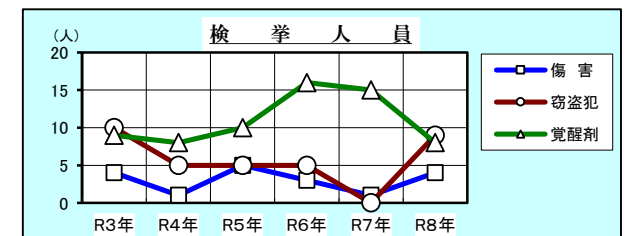
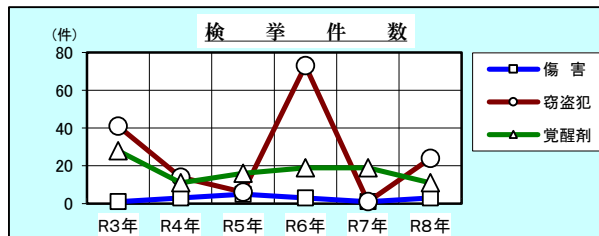
罪種・法令	年次別	令和3年	令和4年	令和5年	令和6年	令和7年	令和8年	増減(前年同期)	
		1～3月	1～3月	1～3月	1～3月	1～3月	1～3月	数	%
総数		131	46	77	114	45	69	24	53.3
刑 法 犯		93	34	44	93	16	41	25	156.3
凶悪犯							1	1	-
粗暴犯		5	6	11	7	5	7	2	40.0
うち)傷害		1	3	5	3	1	3	2	200.0
うち)恐喝							1	1	-
窃盗犯		41	14	6	73	1	24	23	2,300.0
その他		47	14	27	13	10	9	▲1	▲10.0
特別法犯		38	12	33	21	29	28	▲1	▲3.4
覚醒剤取締法		28	11	16	19	19	11	▲8	▲42.1
銃刀法									
その他		10	1	17	2	10	17	7	70.0

※ ▲はマイナスを示す。

県下 暴力団等犯罪 検挙人員

罪種・法令	年次別	令和3年	令和4年	令和5年	令和6年	令和7年	令和8年	増減(前年同期)	
		1～3月	1～3月	1～3月	1～3月	1～3月	1～3月	数	%
総数		50	28	52	42	33	45	12	36.4
刑 法 犯		30	19	34	24	11	26	15	136.4
凶悪犯							1	1	-
粗暴犯		7	4	13	6	4	9	5	125.0
うち)傷害		4	1	5	3	1	4	3	300.0
うち)恐喝							2	2	-
窃盗犯		10	5	5	5		9	9	-
その他		13	10	16	13	7	7		
特別法犯		20	9	18	18	22	19	▲3	▲13.6
覚醒剤取締法		9	8	10	16	15	8	▲7	▲46.7
銃刀法									
その他		11	1	8	2	7	11	4	57.1

※ ▲はマイナスを示す。



罪名(手口)	認知件数				検挙件数				検挙率		
	令和8年 1~3月	令和7年 1~3月	増減		令和8年 1~3月	令和7年 1~3月	増減		令和8年 1~3月	令和7年 1~3月	増減 (ポイント)
			件数	%			件数	%			
重要犯罪	50	29	21	72.4	40	35	5	14.3	80.0	120.7	-40.7
殺人	5	4	1	25.0	2	4	-2	-50.0	40.0	100.0	-60.0
強盗	4	2	2	100.0	1	1			25.0	50.0	-25.0
放火	1		1	-		2	-2	-100.0			-
不同意性交等	15	9	6	66.7	11	13	-2	-15.4	73.3	144.4	-71.1
略取誘拐等	3	2	1	50.0	2	4	-2	-50.0	66.7	200.0	-133.3
不同意わいせつ	22	12	10	83.3	24	11	13	118.2	109.1	91.7	17.4
重要窃盗犯	266	348	-82	-23.6	230	81	149	184.0	86.5	23.3	63.2
侵入盗	239	305	-66	-21.6	208	71	137	193.0	87.0	23.3	63.7
住宅対象	102	136	-34	-25.0	52	17	35	205.9	51.0	12.5	38.5
空き巣	84	110	-26	-23.6	38	15	23	153.3	45.2	13.6	31.6
忍込み	14	24	-10	-41.7	12	2	10	500.0	85.7	8.3	77.4
居空き	4	2	2	100.0	2		2	-	50.0		50.0
その他	137	169	-32	-18.9	156	54	102	188.9	113.9	32.0	81.9
自動車盗	26	36	-10	-27.8	21	5	16	320.0	80.8	13.9	66.9
ひったくり	1	1				4	-4	-100.0		400.0	-400.0
すり		6	-6	-100.0	1	1				16.7	-

罪名(手口)	検挙人員				成人				少年			
	令和8年 1~3月	令和7年 1~3月	増減		令和8年 1~3月	令和7年 1~3月	増減		令和8年 1~3月	令和7年 1~3月	増減	
			人員	%			人員	%			人員	%
重要犯罪	41	31	10	32.3	29	31	-2	-6.5	12		12	-
殺人	1	4	-3	-75.0		4	-4	-100.0	1		1	-
強盗	3	1	2	200.0	1	1			2		2	-
放火		1	-1	-100.0		1	-1	-100.0				
不同意性交等	11	15	-4	-26.7	9	15	-6	-40.0	2		2	-
略取誘拐等	3	3			3	3						
不同意わいせつ	23	7	16	228.6	16	7	9	128.6	7		7	-
重要窃盗犯	37	30	7	23.3	34	24	10	41.7	3	6	-3	-50.0
侵入盗	27	25	2	8.0	24	19	5	26.3	3	6	-3	-50.0
住宅対象	6	8	-2	-25.0	6	6				2	-2	-100.0
空き巣	5	8	-3	-37.5	5	6	-1	-16.7		2	-2	-100.0
忍込み												
居空き	1		1	-	1		1	-				
その他	21	17	4	23.5	18	13	5	38.5	3	4	-1	-25.0
自動車盗	8	2	6	300.0	8	2	6	300.0				
ひったくり		1	-1	-100.0		1	-1	-100.0				
すり	2	2			2	2						

2 岐阜県下 刑法犯 罪種別 認知・検挙・人員 前年比較

区 分	認 知 件 数				検 挙 件 数				検 挙 率			検 挙 人 員				検 挙 人 員 (成 人)				検 挙 人 員 (少 年)			
	令和8年 1～3月	令和7年 1～3月	増 減 件 数	増 減 率	令和8年 1～3月	令和7年 1～3月	増 減 件 数	増 減 率	令和8年 1～3月	令和7年 1～3月	増 減 ホ'イント	令和8年 1～3月	令和7年 1～3月	増 減 人 員	増 減 率	令和8年 1～3月	令和7年 1～3月	増 減 人 員	増 減 率	令和8年 1～3月	令和7年 1～3月	増 減 人 員	増 減 率
刑 法 犯 総 数	3,200	2,760	440	15.9	1,412	971	441	45.4	44.1	35.2	8.9	797	709	88	12.4	676	649	27	4.2	121	60	61	101.7
重 要 犯 罪	50	29	21	72.4	40	35	5	14.3	80.0	120.7	-40.7	41	31	10	32.3	29	31	-2	-6.5	12		12	—
重 要 窃 盗 犯	266	348	-82	-23.6	230	81	149	184.0	86.5	23.3	63.2	37	30	7	23.3	34	24	10	41.7	3	6	-3	-50.0
街 頭 犯 罪	628	558	70	12.5	184	61	123	201.6	29.3	10.9	18.4	34	16	18	112.5	16	11	5	45.5	18	5	13	260.0
凶 悪 犯 罪	25	15	10	66.7	14	20	-6	-30.0	56.0	133.3	-77.3	15	21	-6	-28.6	10	21	-11	-52.4	5		5	—
殺 人	5	4	1	25.0	2	4	-2	-50.0	40.0	100.0	-60.0	1	4	-3	-75.0		4	-4	-100.0	1		1	—
強 盗	4	2	2	100.0	1	1			25.0	50.0	-25.0	3	1	2	200.0	1	1			2		2	—
放 火	1		1	—		2	-2	-100.0		—	—		1	-1	-100.0		1	-1	-100.0				
不 同 意 性 交 等	15	9	6	66.7	11	13	-2	-15.4	73.3	144.4	-71.1	11	15	-4	-26.7	9	15	-6	-40.0	2		2	—
粗 暴 犯 罪	203	188	15	8.0	181	171	10	5.8	89.2	91.0	-1.8	188	191	-3	-1.6	166	182	-16	-8.8	22	9	13	144.4
凶 器 準 備 集 合																							
暴 行	119	120	-1	-0.8	111	121	-10	-8.3	93.3	100.8	-7.5	117	143	-26	-18.2	110	136	-26	-19.1	7	7		
傷 害	66	58	8	13.8	57	42	15	35.7	86.4	72.4	14.0	58	41	17	41.5	46	40	6	15.0	12	1	11	1,100.0
脅 迫	13	8	5	62.5	8	8			61.5	100.0	-38.5	7	6	1	16.7	6	6			1		1	—
恐 喝	5	2	3	150.0	5		5	—	100.0		100.0	6	1	5	500.0	4		4	—	2	1	1	100.0
窃 盗 犯 罪	2,080	1,812	268	14.8	929	534	395	74.0	44.7	29.5	15.2	402	337	65	19.3	340	297	43	14.5	62	40	22	55.0
侵 入 盗	239	305	-66	-21.6	208	71	137	193.0	87.0	23.3	63.7	27	25	2	8.0	24	19	5	26.3	3	6	-3	-50.0
乗 り 物 盗	452	426	26	6.1	65	20	45	225.0	14.4	4.7	9.7	31	9	22	244.4	13	5	8	160.0	18	4	14	350.0
非 侵 入 盗	1,389	1,081	308	28.5	656	443	213	48.1	47.2	41.0	6.2	344	303	41	13.5	303	273	30	11.0	41	30	11	36.7
知 能 犯 罪	459	340	119	35.0	112	111	1	0.9	24.4	32.6	-8.2	72	55	17	30.9	68	48	20	41.7	4	7	-3	-42.9
詐 欺	447	321	126	39.3	99	97	2	2.1	22.1	30.2	-8.1	56	41	15	36.6	52	34	18	52.9	4	7	-3	-42.9
横 領	7	7			7	9	-2	-22.2	100.0	128.6	-28.6	6	10	-4	-40.0	6	10	-4	-40.0				
偽 造	5	8	-3	-37.5	5	5			100.0	62.5	37.5	8	4	4	100.0	8	4	4	100.0				
汚 職		3	-3	-100.0							—												
あ っ せ ん 利 得 等																							
背 任		1	-1	-100.0	1		1	—	—	—	—	2		2	—	2		2	—				
風 俗 犯 罪	54	44	10	22.7	55	47	8	17.0	101.9	106.8	-4.9	42	35	7	20.0	34	33	1	3.0	8	2	6	300.0
賭 博	1	3	-2	-66.7	1	4	-3	-75.0	100.0	133.3	-33.3	1	4	-3	-75.0	1	4	-3	-75.0				
不 同 意 わ い せ つ	22	12	10	83.3	24	11	13	118.2	109.1	91.7	17.4	23	7	16	228.6	16	7	9	128.6	7		7	—
公 然 わ い せ つ	7	5	2	40.0	5	3	2	66.7	71.4	60.0	11.4	5	1	4	400.0	5	1	4	400.0				
わ い せ つ 物	3	6	-3	-50.0	4	6	-2	-33.3	133.3	100.0	33.3	1	2	-1	-50.0	1	2	-1	-50.0				
面 会 要 求 等	2	2			2	2			100.0	100.0			2	-2	-100.0		2	-2	-100.0				
性 的 姿 態 撮 影 等	19	16	3	18.8	19	21	-2	-9.5	100.0	131.3	-31.3	12	19	-7	-36.8	11	17	-6	-35.3	1	2	-1	-50.0
そ の 他 の 刑 法 犯	379	361	18	5.0	121	88	33	37.5	31.9	24.4	7.5	78	70	8	11.4	58	68	-10	-14.7	20	2	18	900.0
占 有 離 脱 物 横 領	49	59	-10	-16.9	15	15			30.6	25.4	5.2	15	18	-3	-16.7	10	16	-6	-37.5	5	2	3	150.0
公 務 執 行 妨 害	2	4	-2	-50.0	6	9	-3	-33.3	300.0	225.0	75.0	3	7	-4	-57.1	3	7	-4	-57.1				
住 居 侵 入	29	47	-18	-38.3	23	15	8	53.3	79.3	31.9	47.4	15	7	8	114.3	8	7	1	14.3	7		7	—
逮 捕 監 禁																							
略 取 誘 拐 等	3	2	1	50.0	2	4	-2	-50.0	66.7	200.0	-133.3	3	3			3	3						
盗 品	2		2	—	2	3	-1	-33.3	100.0	—	—	1		1	—					1		1	—
器 物 損 壊	258	226	32	14.2	42	26	16	61.5	16.3	11.5	4.8	17	17			14	17	-3	-17.6	3		3	—
そ の 他	36	23	13	56.5	31	16	15	93.8	86.1	69.6	16.5	24	18	6	33.3	20	18	2	11.1	4		4	—

3 岐阜県下 窃盗犯 手口別 認知・検挙・人員 前年比較

区 分	認 知 件 数				検 挙 件 数				検 挙 率			検 挙 人 員				検 挙 人 員 (成 人)				検 挙 人 員 (少 年)			
	令和8年 1~3月	令和7年 1~3月	増 減 件 数	増 減 率	令和8年 1~3月	令和7年 1~3月	増 減 件 数	増 減 率	令和8年 1~3月	令和7年 1~3月	増 減 ホ・イ・ト	令和8年 1~3月	令和7年 1~3月	増 減 人 員	増 減 率	令和8年 1~3月	令和7年 1~3月	増 減 人 員	増 減 率	令和8年 1~3月	令和7年 1~3月	増 減 人 員	増 減 率
窃盗犯総数	2,080	1,812	268	14.8	929	534	395	74.0	44.7	29.5	15.2	402	337	65	19.3	340	297	43	14.5	62	40	22	55.0
侵入盗	239	305	-66	-21.6	208	71	137	193.0	87.0	23.3	63.7	27	25	2	8.0	24	19	5	26.3	3	6	-3	-50.0
空き巣	84	110	-26	-23.6	38	15	23	153.3	45.2	13.6	31.6	5	8	-3	-37.5	5	6	-1	-16.7		2	-2	-100.0
忍込み	14	24	-10	-41.7	12	2	10	500.0	85.7	8.3	77.4												
居空き	4	2	2	100.0	2		2	—	50.0		50.0	1		1	—	1		1	—				
ATM破り																							
金庫破り	6	15	-9	-60.0	4	2	2	100.0	66.7	13.3	53.4		1	-1	-100.0		1	-1	-100.0				
旅館荒し	1	1			1		1	—	100.0		100.0	1		1	—					1		1	—
官公署荒し	1	1				17	-17	-100.0		1,700.0	-1,700.0		1	-1	-100.0		1	-1	-100.0				
学校荒し	1	1																					
病院荒し	1		1	—	1		1	—	100.0		—												
給油所荒し		6	-6	-100.0																			
事務所荒し	9	34	-25	-73.5	41		41	—	455.6		455.6	3		3	—	3		3	—				
出店荒し	15	26	-11	-42.3	9	3	6	200.0	60.0	11.5	48.5	5	1	4	400.0	3	1	2	200.0	2		2	—
工場荒し	10	2	8	400.0	11		11	—	110.0		110.0	2		2	—	2		2	—				
更衣室荒し	1	3	-2	-66.7																			
倉庫荒し	27	14	13	92.9	7	12	-5	-41.7	25.9	85.7	-59.8	7	3	4	133.3	7	3	4	133.3				
侵入窃盗その他	65	66	-1	-1.5	82	20	62	310.0	126.2	30.3	95.9	3	11	-8	-72.7	3	7	-4	-57.1		4	-4	-100.0
乗り物盗	452	426	26	6.1	65	20	45	225.0	14.4	4.7	9.7	31	9	22	244.4	13	5	8	160.0	18	4	14	350.0
自動車盗	26	36	-10	-27.8	21	5	16	320.0	80.8	13.9	66.9	8	2	6	300.0	8	2	6	300.0				
オートバイ盗	25	37	-12	-32.4	9	2	7	350.0	36.0	5.4	30.6	6	2	4	200.0					6	2	4	200.0
自転車盗	401	353	48	13.6	35	13	22	169.2	8.7	3.7	5.0	17	5	12	240.0	5	3	2	66.7	12	2	10	500.0
非侵入盗	1,389	1,081	308	28.5	656	443	213	48.1	47.2	41.0	6.2	344	303	41	13.5	303	273	30	11.0	41	30	11	36.7
買物盗	3	1	2	200.0	3		3	—	100.0		100.0												
払出盗	23	14	9	64.3	19	8	11	137.5	82.6	57.1	25.5												
ATMねらい																							
客室ねらい																							
病室ねらい		2	-2	-100.0		1	-1	-100.0			50.0												
ひったくり	1	1				4	-4	-100.0			400.0		1	-1	-100.0		1	-1	-100.0				
すすり		6	-6	-100.0	1	1					16.7		2	2		2	2						
置引き	12	14	-2	-14.3	10	5	5	100.0	83.3	35.7	47.6	2	3	-1	-33.3	2	3	-1	-33.3				
仮睡者ねらい	2	1	1	100.0	1		1	—	50.0		50.0												
車上ねらい	87	73	14	19.2	112	32	80	250.0	128.7	43.8	84.9	3	3			3	3						
部品ねらい	52	51	1	2.0	7	5	2	40.0	13.5	9.8	3.7		3	-3	-100.0		2	-2	-100.0		1	-1	-100.0
脱衣場ねらい	9	7	2	28.6	4	3	1	33.3	44.4	42.9	1.5	4	2	2	100.0	4	2	2	100.0				
自販機ねらい	36	7	29	414.3																			
色情ねらい	43	12	31	258.3	47	8	39	487.5	109.3	66.7	42.6	3	2	1	50.0	3	2	1	50.0				
工事場ねらい	30	24	6	25.0	2	1	1	100.0	6.7	4.2	2.5												
万引き	440	394	46	11.7	282	231	51	22.1	64.1	58.6	5.5	239	201	38	18.9	202	176	26	14.8	37	25	12	48.0
職場ねらい	38	43	-5	-11.6	22	21	1	4.8	57.9	48.8	9.1	17	10	7	70.0	14	7	7	100.0	3	3		
同居ねらい		1	-1	-100.0																			
その他	613	430	183	42.6	146	123	23	18.7	23.8	28.6	-4.8	74	76	-2	-2.6	73	75	-2	-2.7	1	1		

4 刑法犯総数 警察署別 認知・検挙・人員 前年比較

警察署	認知件数				検挙件数				検挙率			検挙人員				成人				少年			
	令和8年 1～3月	令和7年 1～3月	増減 件数	増減 %	令和8年 1～3月	令和7年 1～3月	増減 件数	増減 %	令和8年 1～3月	令和7年 1～3月	増減 (対比)	令和8年 1～3月	令和7年 1～3月	増減 人員	増減 %	令和8年 1～3月	令和7年 1～3月	増減 人員	増減 %	令和8年 1～3月	令和7年 1～3月	増減 人員	増減 %
	県下総数	3,200	2,760	440	15.9	1,412	971	441	45.4	44.1	35.2	8.9	797	709	88	12.4	676	649	27	4.2	121	60	61
本部																							
岐阜中	336	281	55	19.6	180	95	85	89.5	53.6	33.8	19.8	120	69	51	73.9	97	63	34	54.0	23	6	17	283.3
岐阜南	231	202	29	14.4	74	86	-12	-14.0	32.0	42.6	-10.6	56	52	4	7.7	49	48	1	2.1	7	4	3	75.0
岐阜北	262	243	19	7.8	122	84	38	45.2	46.6	34.6	12.0	82	55	27	49.1	73	51	22	43.1	9	4	5	125.0
各務原	351	310	41	13.2	142	106	36	34.0	40.5	34.2	6.3	44	66	-22	-33.3	35	57	-22	-38.6	9	9		
岐阜羽島	262	234	28	12.0	72	75	-3	-4.0	27.5	32.1	-4.6	58	38	20	52.6	46	38	8	21.1	12		12	-
海 津	41	46	-5	-10.9	28	20	8	40.0	68.3	43.5	24.8	17	15	2	13.3	17	13	4	30.8		2	-2	-100.0
養 老	33	32	1	3.1	19	25	-6	-24.0	57.6	78.1	-20.5	11	19	-8	-42.1	11	19	-8	-42.1				
垂 井	33	41	-8	-19.5	23	15	8	53.3	69.7	36.6	33.1	11	14	-3	-21.4	11	13	-2	-15.4		1	-1	-100.0
大 垣	355	291	64	22.0	164	80	84	105.0	46.2	27.5	18.7	69	63	6	9.5	65	61	4	6.6	4	2	2	100.0
揖 斐	64	53	11	20.8	31	12	19	158.3	48.4	22.6	25.8	12	14	-2	-14.3	12	14	-2	-14.3				
北 方	192	191	1	0.5	128	57	71	124.6	66.7	29.8	36.9	44	49	-5	-10.2	40	44	-4	-9.1	4	5	-1	-20.0
山 県	19	28	-9	-32.1	7	13	-6	-46.2	36.8	46.4	-9.6	7	13	-6	-46.2	5	9	-4	-44.4	2	4	-2	-50.0
郡 上	28	18	10	55.6	5	5			17.9	27.8	-9.9	10	3	7	233.3	3	3			7		7	-
関	149	124	25	20.2	69	56	13	23.2	46.3	45.2	1.1	36	39	-3	-7.7	31	35	-4	-11.4	5	4	1	25.0
加 茂	136	107	29	27.1	68	35	33	94.3	50.0	32.7	17.3	43	29	14	48.3	28	24	4	16.7	15	5	10	200.0
可 児	163	138	25	18.1	92	43	49	114.0	56.4	31.2	25.2	54	44	10	22.7	43	36	7	19.4	11	8	3	37.5
多 治 見	363	239	124	51.9	100	84	16	19.0	27.5	35.1	-7.6	67	66	1	1.5	64	63	1	1.6	3	3		
中 津 川	54	41	13	31.7	31	22	9	40.9	57.4	53.7	3.7	14	17	-3	-17.6	14	15	-1	-6.7		2	-2	-100.0
恵 那	46	41	5	12.2	23	14	9	64.3	50.0	34.1	15.9	16	13	3	23.1	13	13			3		3	-
下 呂	15	16	-1	-6.3	5	7	-2	-28.6	33.3	43.8	-10.5	4	5	-1	-20.0	4	5	-1	-20.0				
高 山	58	70	-12	-17.1	26	33	-7	-21.2	44.8	47.1	-2.3	20	22	-2	-9.1	13	21	-8	-38.1	7	1	6	600.0
飛 驒	9	14	-5	-35.7	3	4	-1	-25.0	33.3	28.6	4.7	2	4	-2	-50.0	2	4	-2	-50.0				

## 5 岐阜県下

## 特別法犯 法令別 検挙件数・検挙人員 前年比較

区 分	検 挙 件 数				検 挙 人 員				成 人				少 年			
	令和8年 1～3月	令和7年 1～3月	増 減		令和8年 1～3月	令和7年 1～3月	増 減		令和8年 1～3月	令和7年 1～3月	増 減		令和8年 1～3月	令和7年 1～3月	増 減	
			件 数	率			人 員	率			人 員	率			人 員	率
総 数	281	213	68	31.9	226	187	39	20.9	201	174	27	15.5	25	13	12	92.3
入 管 法	12	9	3	33.3	6	6			6	6						
毒 劇 物 法		1	-1	-100.0		1	-1	-100.0		1	-1	-100.0				
廃 棄 物 処 理 法	31	30	1	3.3	33	34	-1	-2.9	33	34	-1	-2.9				
銃 刀 法	13	10	3	30.0	12	9	3	33.3	12	9	3	33.3				
軽 犯 罪 法	23	15	8	53.3	27	17	10	58.8	19	17	2	11.8	8		8	—
覚 醒 剤 取 締 法	20	35	-15	-42.9	15	29	-14	-48.3	15	28	-13	-46.4		1	-1	-100.0
大 麻 草 裁 培 規 制 法																
麻 薬 等 取 締 法	57	23	34	147.8	43	19	24	126.3	36	15	21	140.0	7	4	3	75.0
麻 薬 等 特 例 法		7	-7	-100.0		6	-6	-100.0		5	-5	-100.0		1	-1	-100.0
あ へ ん 法																
風 営 適 正 化 法	4	2	2	100.0	2		2	—	2		2	—				
売 春 防 止 法	1	4	-3	-75.0	1	5	-4	-80.0		5	-5	-100.0	1		1	—
児 童 買 春 ・ 児 童 ポ ル ノ 法	19	16	3	18.8	15	13	2	15.4	9	8	1	12.5	6	5	1	20.0
児 童 福 祉 法																
火 薬 類 取 締 法	2		2	—												
犯 罪 収 益 移 転 防 止 法	39	15	24	160.0	21	12	9	75.0	21	11	10	90.9		1	-1	-100.0
不 正 ア ク セ ス 禁 止 法		5	-5	-100.0												
ス ト ー カ ー 規 制 法	11	5	6	120.0	9	7	2	28.6	9	7	2	28.6				
青 少 年 健 全 育 成 条 例	4	3	1	33.3	4	4			4	3	1	33.3		1	-1	-100.0
迷 惑 防 止 条 例	9	11	-2	-18.2	10	6	4	66.7	8	6	2	33.3	2		2	—
そ の 他	36	22	14	63.6	28	19	9	47.4	27	19	8	42.1	1		1	—