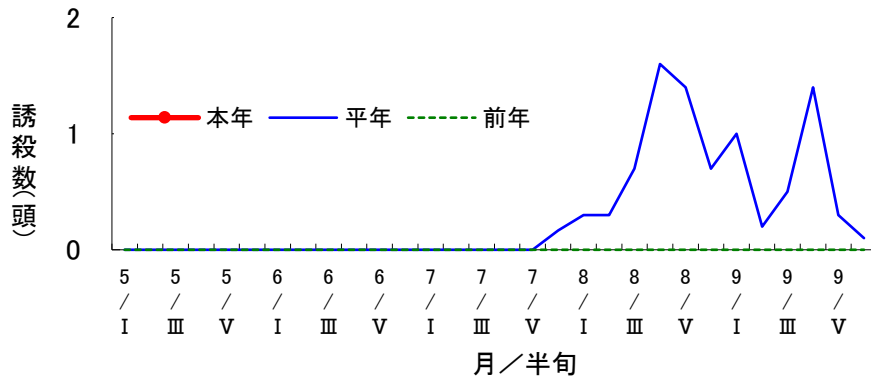
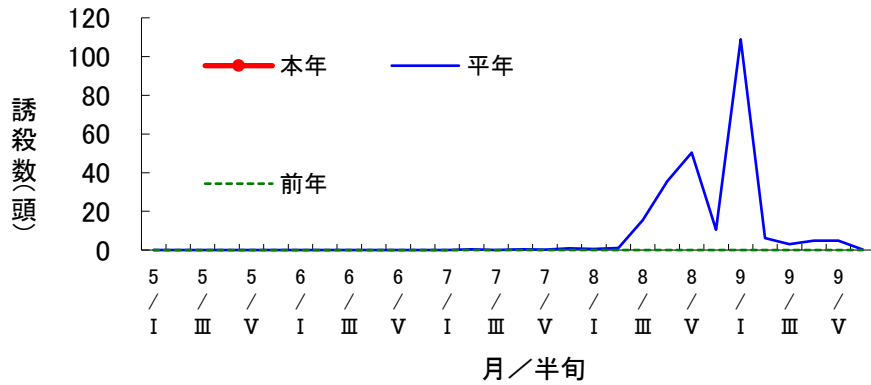


対象作物 水稻(飛驒)



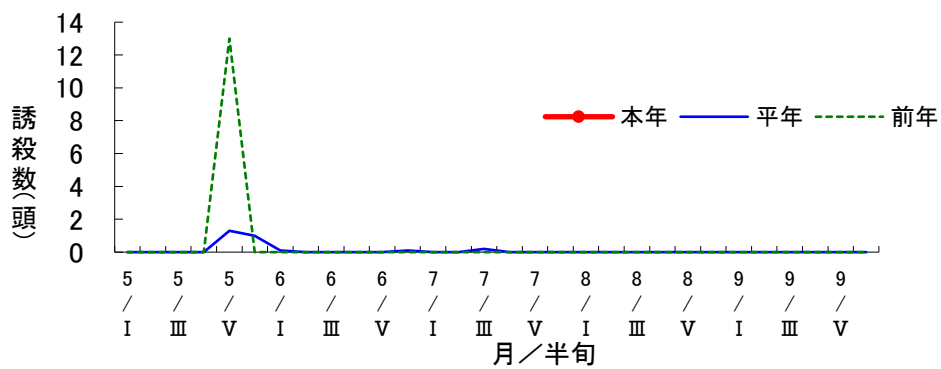
予察灯によるセジロウヰカ誘殺数の推移(高山市国府町)

対象作物 水稻(下呂)



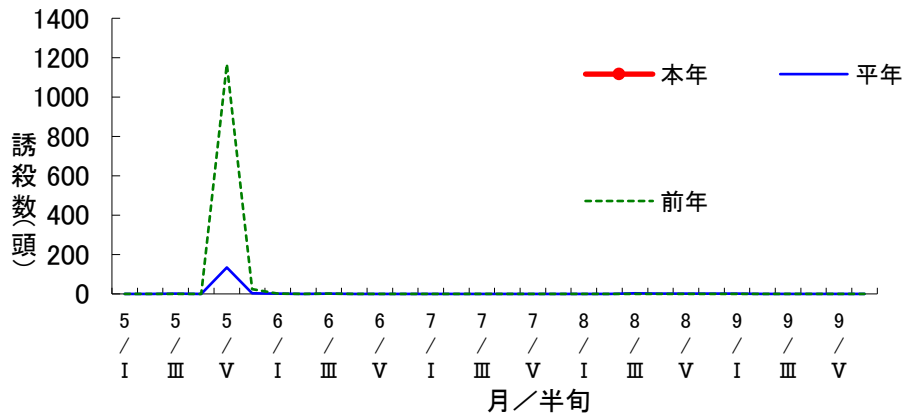
予察灯によるセジロウヰカ誘殺数の推移(下呂市萩原町)

対象作物 水稻(飛驒)



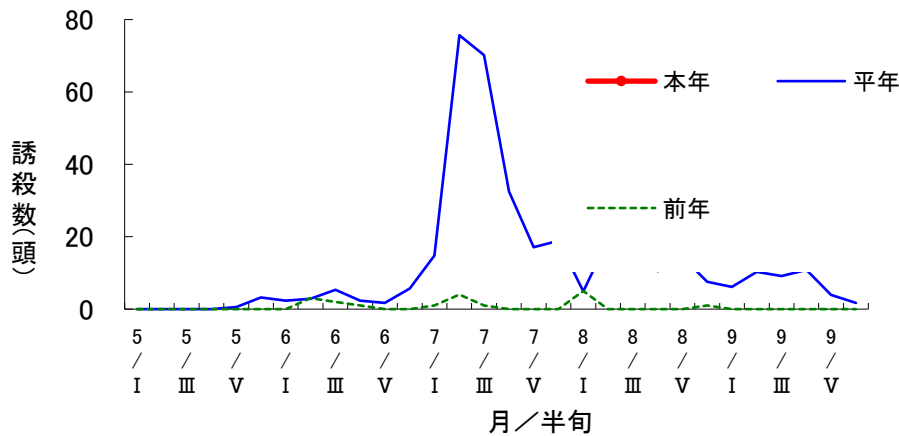
予察灯によるイネミズゾウムシ誘殺数の推移(高山市国府町)

対象作物 水稻(下呂)



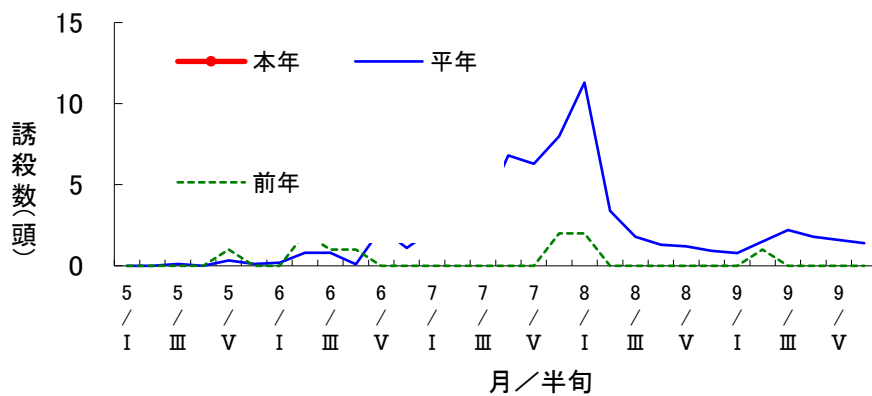
予察灯によるイネミズゾウムシ誘殺数の推移(下呂市萩原町)

対象作物 水稻(飛騨)



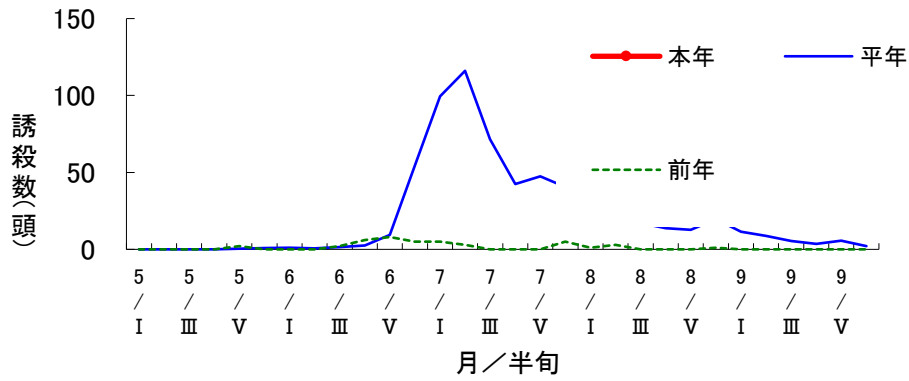
予察灯によるアカスジカスミカメ誘殺数の推移(高山市国府町)

対象作物 水稻(下呂)



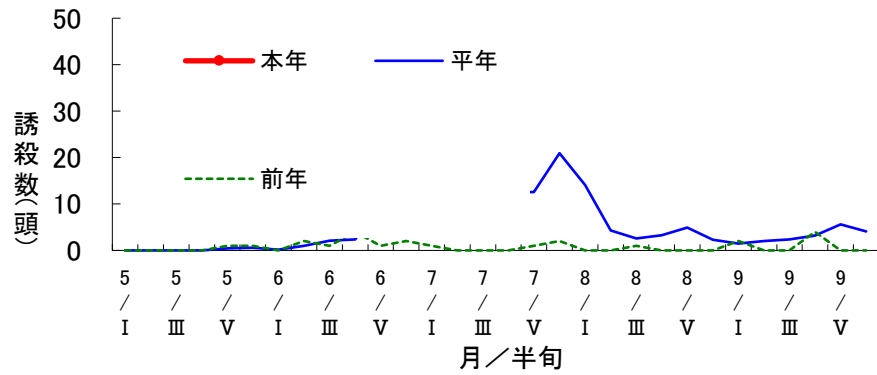
予察灯によるアカスジカスミカメ誘殺数の推移(下呂市萩原町)

対象作物 水稻(飛騨)



予察灯によるアカヒゲホソミドリカスミカメ誘殺数の推移(高山市国府町)

対象作物 水稻(下呂)



予察灯によるアカヒゲホソミドリカスミカメ誘殺数の推移(下呂市萩原町)