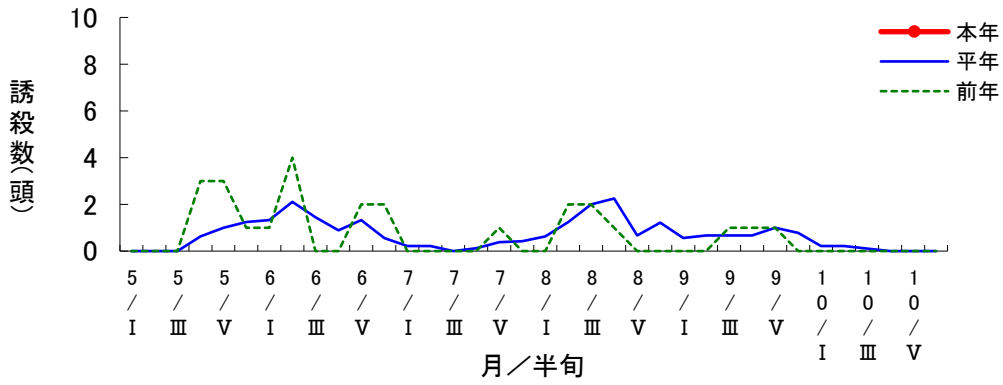


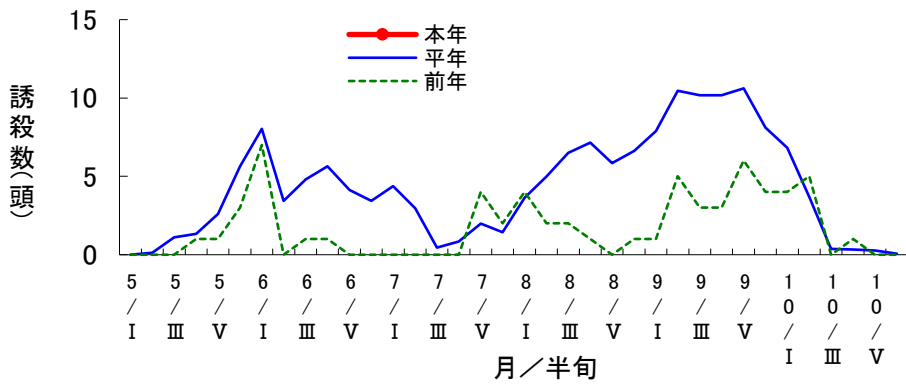
対象作物 くり



予察灯によるモモノゴマダラノメイガ誘殺数の推移(中津川市駒場)

※平年は平成29年度～令和6年度のデータ平均値

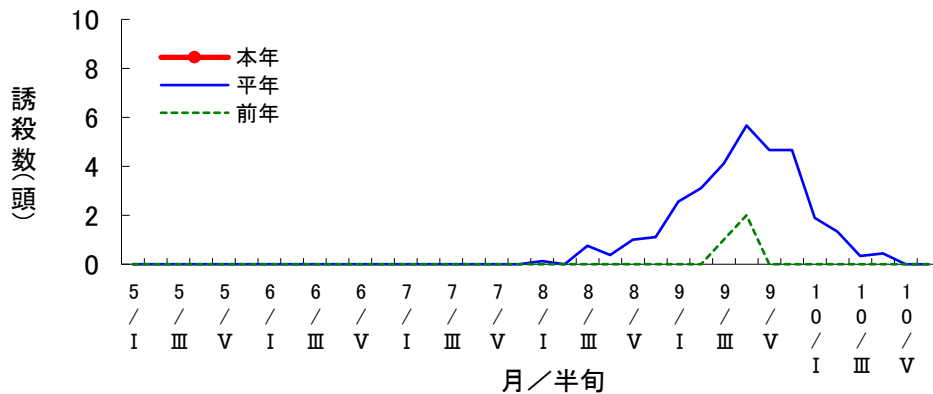
対象作物 くり



フェロモントラップによるモモノゴマダラノメイガ誘殺数の推移(中津川市駒場)

※平年は平成29年度～令和6年度のデータ平均値

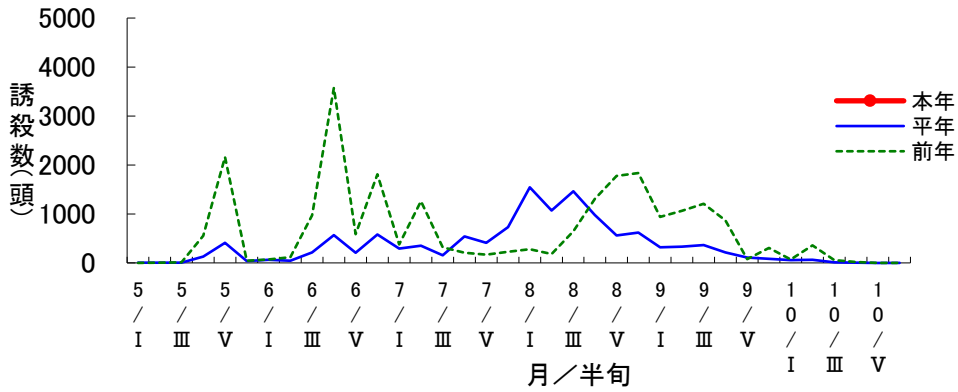
対象作物 くり



予察灯によるクリシギゾウムシ誘殺数の推移(中津川市駒場)

※平年は平成29年度～令和6年度のデータ平均値

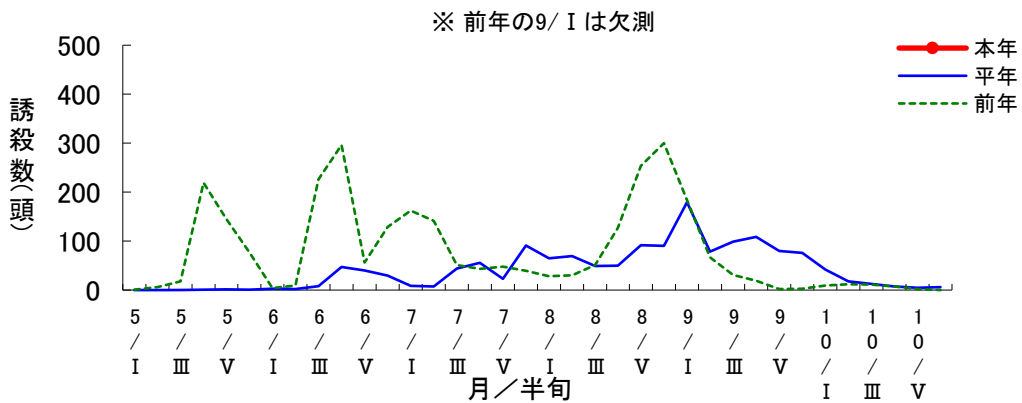
対象作物 果樹



予察灯によるチャバネアオカメムシ誘殺数の推移(中津川市駒場)

※平年は平成29年度～令和6年度のデータ平均値

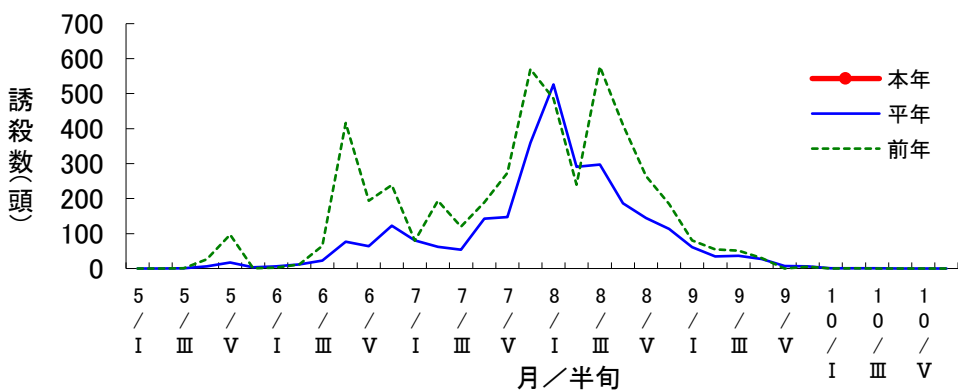
対象作物 果樹



フェロモントラップによるチャバネアオカメムシ誘殺数の推移(中津川市駒場)

※平年は平成29年度～令和6年度のデータ平均値

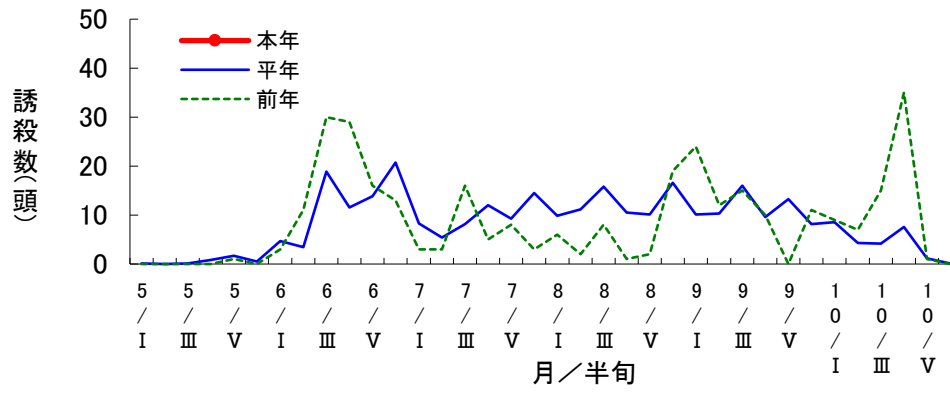
対象作物 果樹



予察灯によるクサギカメムシ誘殺数の推移(中津川市駒場)

※平年は平成29年度～令和6年度のデータ平均値

対象作物 果樹



予察灯によるツヤアオカメムシ誘殺数の推移(中津川市駒場)

※平年は平成29年度～令和6年度のデータ平均値