

# 高校生以下の子供に対する声掛け事案等の発生状況(表)

令和8年3月末

※警察が認知した事案を基に作成しています。

## 特徴

- ・ 声掛け事案等の認知件数は、118件(前年同期比-14件)
- ・ 高校生以下の女子児童に対するものが83件(約70%)
- ・ 路上での発生が96件(約81%)
- ・ 下校途中が66件(約56%)
- ・ 登下校時間帯に84件(約71%)と集中  
(午後3時から午後6時の間に75件、午前7時から午前8時までの間に9件)

## 年次推移

年	H22	H23	H24	H25	H26	H27	H28	H29	H30	R1	R2	R3	R4	R5	R6	R7	R8.3
件数	165	145	172	185	273	368	436	479	600	650	507	497	499	596	595	593	118

※令和4年7月末までは中学生以下の認知件数

## 月別件数と前年同期比

年別\月	1月	2月	3月	4月	5月	6月	7月	8月	9月	10月	11月	12月	年間計
令和7年	49	44	39	75	67	65	38	12	40	72	51	41	593
令和8年	37	41	40	0	0	0	0	0	0	0	0	0	118
前年比	-12	-3	1										-475

## 対象別

未就学児	小学生	中学生
0	85	17
		高校生
		16

## 男女別

	全体	未就学児	小学生	中学生	高校生
男	33	0	29	2	2
女	83	0	55	14	14
不明	2	0	1	1	0

## 場所別

路上	公園神社	建物内	学校内	バス停	駐輪場・駐車場	その他	合計
96	7	5	3	0	2	5	118

## 被害者別

下校途中	登校途中	遊び中	移動中	その他	合計
66	11	21	14	6	118

※「移動中」とは、登下校以外の移動であり、買い物や塾への行き帰り等が含まれる。

※「その他」とは、自宅に在宅中等移動を伴わないものである。

## 時間帯別

時間帯	6~7	7~8	8~9	9~10	10~11	11~12	12~13	13~14	14~15	15~16	16~17	17~18	18~19	19~20	20~6	不明	合計
件数	0	9	2	0	1	0	1	5	17	38	26	11	3	1	4	0	118

## 【声掛けの主な内容】

### ～小学生に対するもの～

- ・ 何歳、名まえは何、何学校、家はどこ
- ・ 一緒に行こう
- ・ ついてきて
- ・ かわいいね
- ・ 名前はなんですか？
- ・ 小学生？
- ・ 友達になりたいから
- ・ 何で家に帰るの、学校に泊まればいいやん
- ・ 家はどこ？
- ・ ちょっと待って
- ・ お嬢ちゃん、お嬢ちゃん

### ～中学生に対するもの～

- ・ 家どこ、住宅どこ
- ・ 調子乗ってんのか、お金はあるのか

### ～高校生に対するもの～

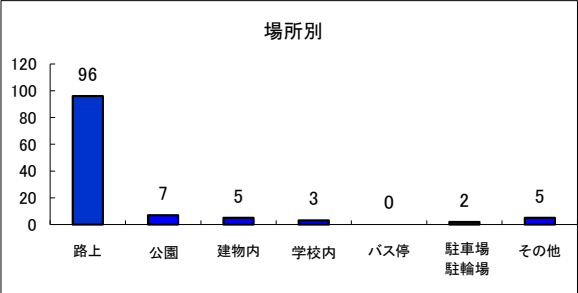
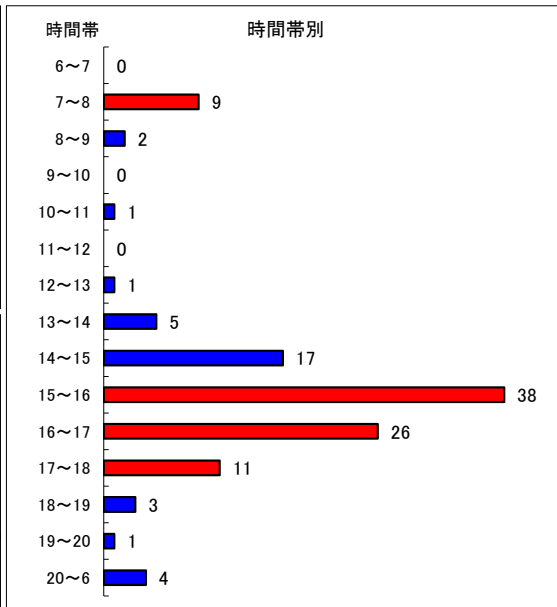
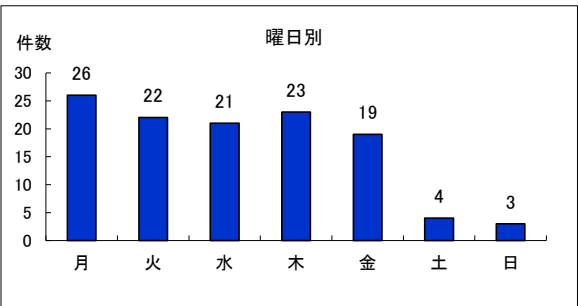
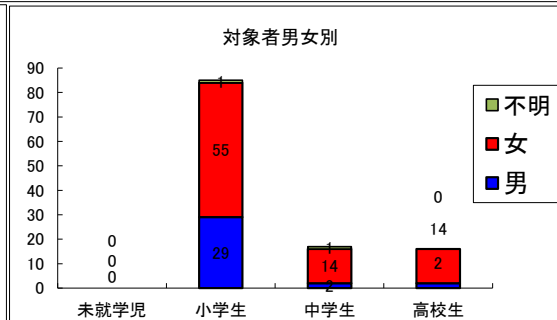
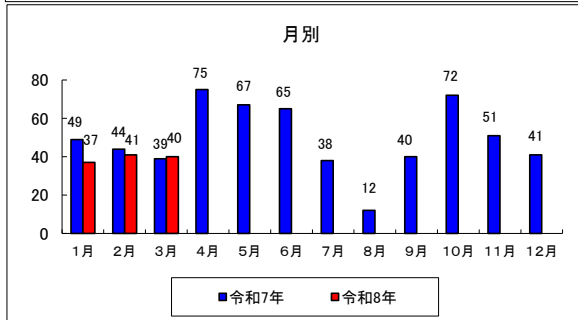
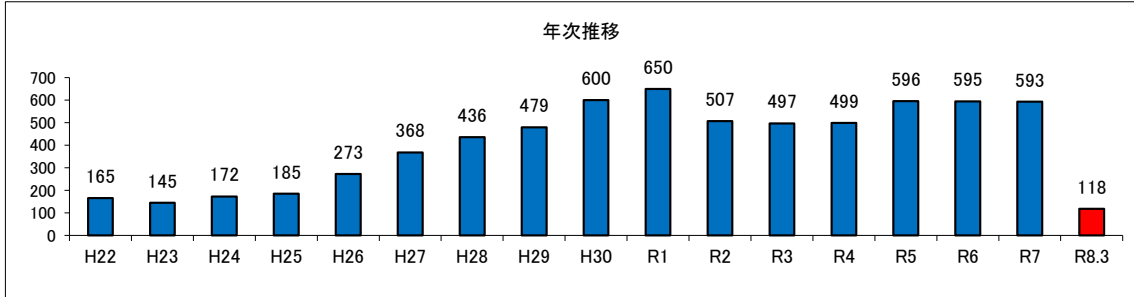
- ・ 俺のこと、どう思った？

# 高校生以下の子供に対する声掛け事案等の発生状況（グラフ）

令和8年3月末

声掛け事案等とは、高校生以下の子供に対して、誘拐、不同意いせつ等の犯罪被害には至らないが、その前兆としてとらえられる声掛けやつきまとい、その他子供に不安を覚えさせるような言動があったものをいいます。

※警察が認知した事案を基に作成しています。（※令和4年7月末までは中学生以下の数値となります。）



その他には・・・

- ・ スマートフォンのカメラを向けられた
- ・ 凝視された

がありました。

