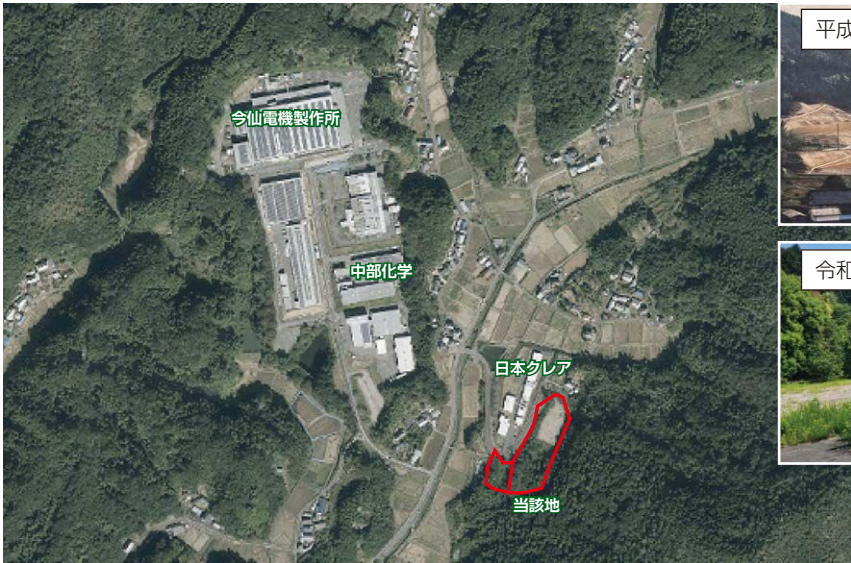


# 和知洞工業用地

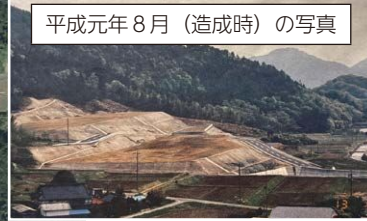
2,000坪超。公社造成・開発申請済未利用物件、用途変更のみでスピード始動可能。



八百津町



平成元年8月（造成時）の写真



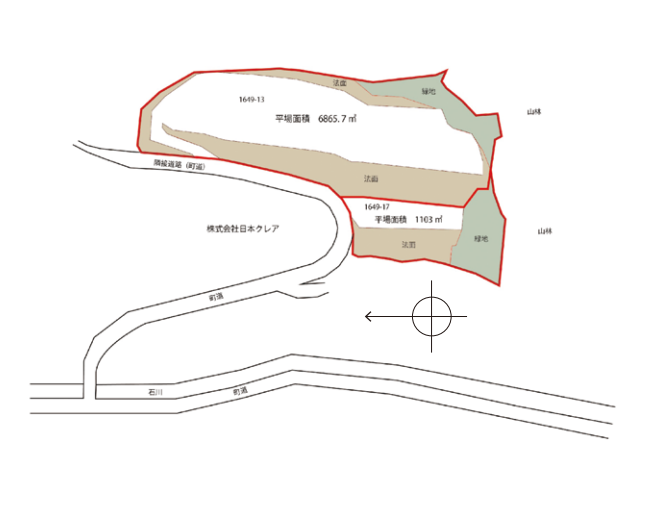
令和7年5月の写真



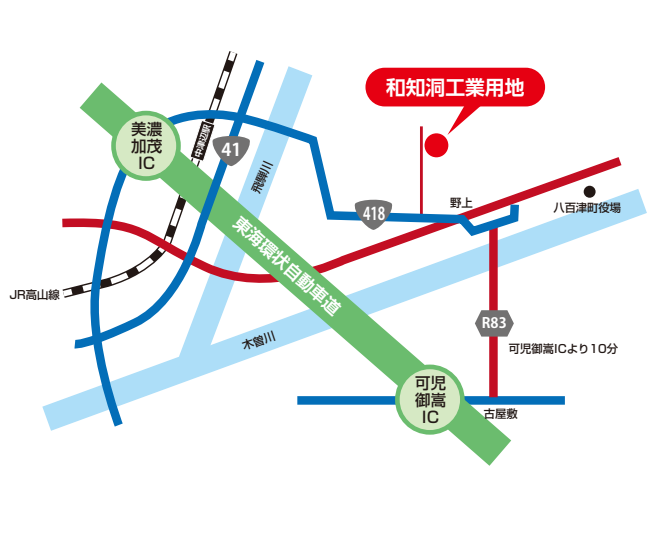
用地紹介ページ



## ●区画割図



## ●周辺地図



所有者	民間
所在地	岐阜県加茂郡八百津町野上字火打平1649-13 同上 1649-17
分譲区画数	2区画セットで分譲
分譲面積	15,622㎡
平場面積	7,968㎡
分譲価格	155,000,000万円
賃料	54円/㎡
総額	843,500円/月
価格関連備考	売却賃貸共に2区画セット
分譲時期	分譲中
水	3,456t/日
公共下水道	無し、浄化槽
排水方法	企業内処理後、調整池を介して河川に放流
電力	高圧電圧利用可2,000kv 特高電圧利用可2,000kv
ガス	プロパンガス
都市計画決定状況	非線引き都市計画区域
用途指定	無指定
建ぺい率/容積率	60%/200%
地域指定	過疎地域
市町村の優遇措置 (業種指定の有・無)	八百津町 企業立地固定資産税の減免
主な周辺企業	日本クレア株式会社八百津生育場、株式会社今仙電機製作所八百津工場 中部化学株式会社八百津工場、日本パーツ製作所和知工場
最寄り主要道路	国道418号より2km (3分)
最寄りIC	可児御高ICより10km (13分)
最寄り駅	JR高山線中川辺駅より9km (12分)
最寄り空港	中部国際空港セントレアより105km (86分) 名古屋空港より40km (58分)
最寄り港	名古屋港より59km (71分)
最寄り新幹線	東海道新幹線名古屋駅より51km (71分) リニア新幹線岐阜県駅(仮称)より61km (59分)

問い合わせ先 岐阜県商工労働部企業誘致課 058-272-8364、8372

八百津町役場 地域振興課 0574-43-2111