

第2章 人口動態統計

人口動態の解説

ここに収録した統計表は人口動態調査令に基づいて、市町村長が戸籍法及び死産の届出に関する規定により作成した人口動態調査の出生票、死亡票、婚姻票、離婚票及び死産票を分類集計したものである。

- (1) 調査期間 令和6年1月1日～令和6年12月31日の1年間
- (2) 対象 出生、死亡、婚姻及び離婚については、日本における事件及び外国における日本人の事件が、死産については、日本における事件が対象となる。
- (3) 市町村分類 出生は出生児の住所、死亡は死亡者の住所、死産は死産した母の住所、婚姻・離婚は届出地による。
- (4) 用語説明
- | | |
|---------|----------------|
| 自然増加 | 出生数から死亡数を減じたもの |
| 乳児死亡 | 生後1年未満の死亡 |
| 新生児死亡 | 生後4週未満の死亡 |
| 早期新生児死亡 | 生後1週未満の死亡 |

- (5) 統計表に用いた比率の計算式

$$\begin{array}{l} \text{出生率、死亡率} \\ \text{結婚率、離婚率} \end{array} = \frac{\text{1年間の事件数}}{\text{その年の10月1日の人口}} \times 1,000$$

$$\text{自然増加率} = \frac{\text{1年間の出生数} - \text{1年間の死亡数}}{\text{その年の10月1日の人口}} \times 1,000$$

$$\begin{array}{l} \text{乳児死亡率} \\ \text{周産期死亡率} \end{array} = \frac{\text{1年間の事件数}}{\text{1年間の出生数}} \times 1,000 \text{ (又は100,000)}$$

$$\text{死産率} = \frac{\text{1年間の死産数}}{\text{1年間の出産数 (出生数+死産数)}} \times 1,000$$

$$\text{死因別死亡率} = \frac{\text{ある死因による1年間の死亡数}}{\text{その年の10月1日の人口}} \times 100,000$$

- (6) 率算出に用いた人口

全国の人口：令和6年10月1日現在推計人口（総務省統計局）

岐阜県の人口：令和6年10月1日現在推計人口（県統計課）

市町村の人口：令和6年10月1日現在推計人口（県統計課）

1 人口動態総覧

(1) 実数 (T2-1)

(令和6年)

区分	人口 (10月1日現在)			出生数		
	総数	男	女	総数	男	女
全国	123,801,750	60,232,673	63,569,077	686,173	351,451	334,722
岐阜県	1,913,076	928,697	984,379	9,831	5,090	4,741
管内総数	189,981	91,901	98,080	899	459	440
多治見市	102,280	49,190	53,090	471	235	236
瑞浪市	35,520	17,390	18,130	178	94	84
土岐市	52,181	25,321	26,860	250	130	120

区分	死亡数			自然増加数		
	総数	男	女	総数	男	女
全国	1,605,378	819,709	785,669	-919,205	-468,258	-450,947
岐阜県	26,392	13,409	12,983	-16,561	-8,319	-8,242
管内総数	2,814	1,444	1,370	-1,915	-985	-930
多治見市	1,419	733	686	-948	-498	-450
瑞浪市	559	288	271	-381	-194	-187
土岐市	836	423	413	-586	-293	-293

区分	乳児死亡数			新生児死亡数
	総数	男	女	
全国	1,266	647	619	637
岐阜県	21	7	14	10
管内総数	5	2	3	1
多治見市	1	-	1	-
瑞浪市	1	1	-	1
土岐市	3	1	2	-

区分	死産数			周産期死亡数			婚姻件数	離婚件数
	総数	自然	人工	総数	妊娠満22週以後の死産	早期新生児死亡		
全国	15,323	6,849	8,474	2,285	1,800	485	485,092	185,904
岐阜県	201	99	102	41	35	6	6,263	2,625
管内総数	17	14	3	6	5	1	598	262
多治見市	12	9	3	2	2	-	322	152
瑞浪市	1	1	-	2	1	1	116	43
土岐市	4	4	-	2	2	-	160	67

(2) 率 (T2-2)

(令和6年)

区分	出生率 *	死亡率 *	自然 増加率 *	乳児 死亡率 *2	新生児 死亡率 *2	死産率*3			周産期死亡率*2			婚姻率 *	離婚率 *
						総数	自然	人工	総数	妊娠満 22週 以後の 死産	早期 新生児 死亡		
全 国	5.5	13.0	-7.4	1.8	0.9	21.8	9.8	12.1	3.3	2.6	0.7	3.9	1.50
岐 阜 県	5.1	13.8	-8.7	2.1	1.0	20.0	9.9	10.2	4.2	3.5	0.6	3.3	1.37
管内総数	4.7	14.8	-10.1	5.6	1.1	18.6	15.3	3.3	6.6	5.5	1.1	3.1	1.38
多 治 見 市	4.6	13.9	-9.3	2.1	0.0	24.8	18.6	6.2	4.2	4.2	0.0	3.1	1.49
瑞 浪 市	5.0	15.7	-10.7	5.6	5.6	5.6	5.6	0.0	11.1	5.6	5.6	3.3	1.21
土 岐 市	4.8	16.0	-11.2	12.0	0.0	15.7	15.7	0.0	7.9	7.9	0.0	3.1	1.28

* 率は人口千対 *2 率は出生千対 *3 率は出産千対

<各比率の算出方法>

- 出生・死亡・婚姻・離婚率 = 1年間の事件数 / 10月1日現在の人口 × 1,000
 - 自然増加率 = (1年間の出生数 - 1年間の死亡数) / 10月1日現在の人口 × 1,000
 - 死産率(自然死産率・人工死産率) = 死産(自然・人工)数 / 出産(出生 + 死産)数 × 1,000
 - 乳児死亡率(新生児死亡率・早期新生児死亡率) = 乳児死亡数(新生児・早期新生児死亡数) / 出生数 × 1,000
 - 周産期死亡率 = 妊娠満22週以後の死産数 + 早期新生児死亡数 / 出産(出生数 + 妊娠満22週以後の死産数)数 × 1,000
 - 妊娠満22週以後の死産率 = 妊娠満22週以後の死産数 / 出産(出生数 + 妊娠満22週以後の死産数) × 1,000
- ※全国及び岐阜県の数値は、厚生労働省公表値

<率算出に用いた人口>

全 国 の 人 口 : 令和6年10月1日現在推計人口(総務省統計局)

岐 阜 県 の 人 口 : 令和6年10月1日現在推計人口(県統計課)

市 町 村 の 人 口 : 令和6年10月1日現在推計人口(県統計課)

	総 数	男	女
全 国	123,801,750	60,232,673	63,569,077
岐 阜 県	1,913,076	928,697	984,379

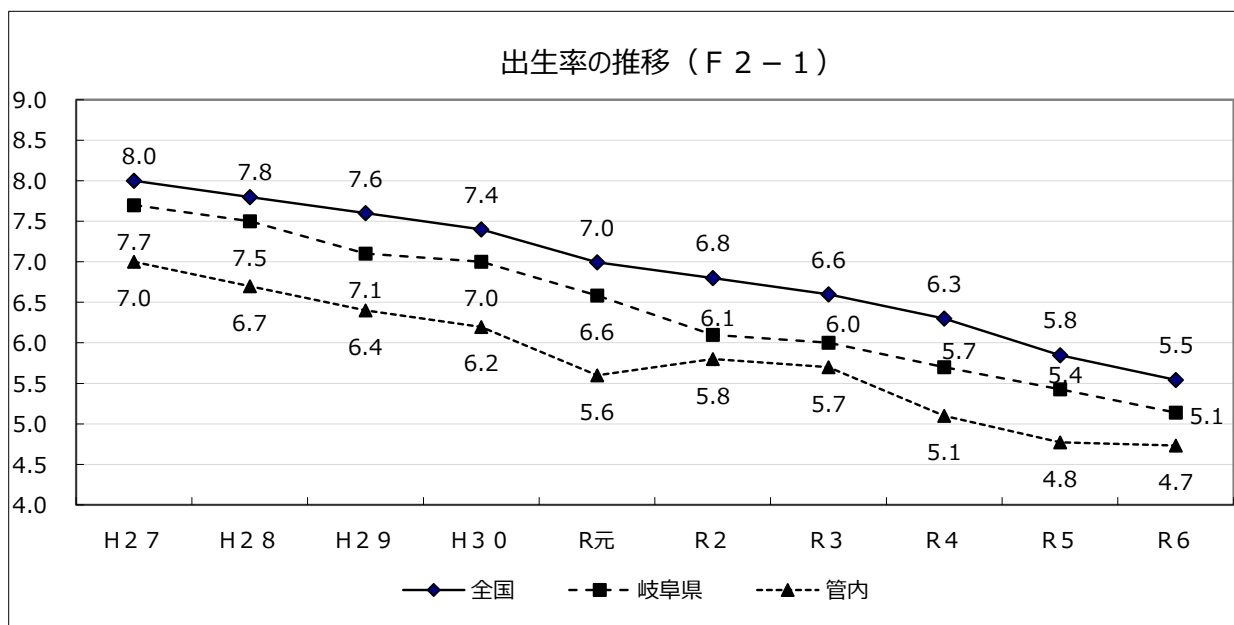
2 出生

(1) 年次別出生数・率 (T2-3)

区分	平成27年		平成28年		平成29年		平成30年		令和元年	
	実数	率*	実数	率*	実数	率*	実数	率*	実数	率*
全国	1,005,677	8.0	976,978	7.8	946,065	7.6	918,400	7.4	865,239	7.0
岐阜県	15,464	7.7	14,831	7.5	14,039	7.1	13,720	7.0	12,776	6.6
管内	1,440	7.0	1,375	6.7	1,310	6.4	1,252	6.2	1,122	5.6
多治見市	776	7.0	717	6.5	701	6.4	666	6.2	593	5.5
瑞浪市	271	7.0	285	7.4	231	6.1	261	7.0	209	5.6
土岐市	393	6.8	373	6.5	378	6.6	325	5.8	320	5.7

区分	令和2年		令和3年		令和4年		令和5年		令和6年	
	実数	率*	実数	率*	実数	率*	実数	率*	実数	率*
全国	840,835	6.8	811,622	6.6	770,759	6.3	727,288	5.8	686,173	5.5
岐阜県	12,092	6.1	11,730	6.0	11,124	5.7	10,469	5.4	9,831	5.1
管内	1,147	5.8	1,115	5.7	993	5.1	919	4.8	899	4.7
多治見市	638	6.0	621	5.9	546	5.2	484	4.7	471	4.6
瑞浪市	234	6.3	212	5.8	216	5.9	181	5.0	178	5.0
土岐市	275	5.0	282	5.2	231	4.3	254	4.8	250	4.8

*率は人口千対



(2) 出生時体重 (T2-4)

(令和6年)

区分	総数	1,000g未満	1,000~1,500g未満	1,500~2,000g未満	2,000~2,500g未満	2,500g以上	不詳
全 国	686,173	2,226	3,220	8,846	52,842	618,943	96
岐 阜 県	9,831	35	55	120	766	8,853	2
管 内	899	2	3	13	94	787	-
多 治 見 市	471	2	2	8	52	407	-
瑞 浪 市	178	-	1	2	18	157	-
土 岐 市	250	-	-	3	24	223	-

(3) 年次別低体重児 (2,500g未満) 出生数・率 (T2-5)

区分	平成27年		平成28年		平成29年		平成30年		令和元年	
	実数	率*	実数	率*	実数	率*	実数	率*	実数	率*
全 国	95,206	9.5	92,082	9.4	89,353	9.4	86,269	9.4	81,462	9.4
岐 阜 県	1,402	9.1	1,349	9.1	1,314	9.4	1,248	9.1	1,256	9.8
管 内	150	10.4	162	11.8	129	9.8	141	11.3	114	10.2
多 治 見 市	81	10.4	78	10.9	73	10.4	68	10.2	47	7.9
瑞 浪 市	21	7.7	31	10.9	21	9.1	27	10.3	26	12.4
土 岐 市	48	12.2	53	14.2	35	9.3	46	14.2	41	12.8

区分	令和2年		令和3年		令和4年		令和5年		令和6年	
	実数	率*	実数	率*	実数	率*	実数	率*	実数	率*
全 国	77,539	9.2	76,060	9.4	72,587	9.4	70,151	9.6	67,134	9.8
岐 阜 県	1,051	8.7	1,104	9.4	1,063	9.6	1,033	9.9	976	9.9
管 内	127	11.1	145	13.0	116	11.7	106	11.5	112	12.5
多 治 見 市	73	11.4	77	12.4	64	11.7	60	12.4	64	13.6
瑞 浪 市	27	11.5	32	15.1	24	11.1	20	11.0	21	11.8
土 岐 市	27	9.8	36	12.8	28	12.1	26	10.2	27	10.8

* 率は% (出生百対)

* 平成7年に低体重児は「2,500g以下の児」から「2,500g未満の児」と変更された。

(4) 母の年齢別出生数 (T2-6-1)

(令和6年)

区分	15歳未満	15～19歳	20～24歳	25～29歳	30～34歳	35～39歳	40～44歳	45～49歳	50歳以上	不詳	計
全国	27	4,231	42,757	177,838	253,444	162,659	43,471	1,609	125	12	686,173
岐阜県	-	55	663	2,908	3,638	2,060	493	14	-	-	9,831
管内	-	8	52	236	350	199	53	1	-	-	899
多治見市	-	7	20	127	177	111	28	1	-	-	471
瑞浪市	-	-	13	37	73	43	12	-	-	-	178
土岐市	-	1	19	72	100	45	13	-	-	-	250

注：総数には母の年齢不詳を含む

(5) 年齢階級別女子人口・合計特殊出生率 (T2-6-2)

(令和6年)

区分	15～19歳	20～24歳	25～29歳	30～34歳	35～39歳	40～44歳	45～49歳	合計特殊出生率
全国	2,594,486	2,769,110	2,896,707	2,901,349	3,205,528	3,621,985	4,199,986	1.15
岐阜県	44,389	44,271	38,628	39,434	45,902	53,144	63,237	1.27
管内	4,188	4,193	3,671	3,911	4,519	5,149	6,026	1.11
多治見市	2,235	2,149	1,997	2,076	2,396	2,823	3,299	1.09
瑞浪市	755	941	706	753	888	895	1,087	1.12
土岐市	1,198	1,103	968	1,082	1,235	1,431	1,640	1.15

出典

全国：総務省統計局「年齢（5歳階級）、男女別人口-日本人口（令和6年10月1日現在）」

県：県統計課「岐阜県人口動態統計調査結果 統計表13 男女、年齢（5歳階級）別人口及び性比」（令和6年10月1日現在）

市：県統計課「●市町村別・5歳階級別・男女別人口（令和6年10月1日現在）」

(注意)

- 全国及び岐阜県の合計特殊出生率は、厚生労働省公表値。
- 合計特殊出生率の算出には、全国及び県値は各歳別の女性の日本人口、管内、市値は5歳階級別の女性の総人口を用いた。
- 算出に用いた出生数の15歳及び49歳にはそれぞれ14歳以下、50歳以上を含む。

(6) 人工妊娠中絶 年齢別・妊娠週別の届出件数 (T2-6-3)

(令和6年)

区分	総数	満7週以前	満8～11週	満12～15週	満16～19週	満20・21週	不詳
総数	71	35	31	3	1	1	-
20歳未満	5	2	2	1			-
20～24	10	6	4				-
25～29	12	4	8				-
30～34	18	11	4	2	1		-
35～39	16	7	8			1	-
40～44	9	4	5				-
45～49	1	1					-
50歳以上	-	-	-	-	-	-	-
不詳	-	-	-	-	-	-	-

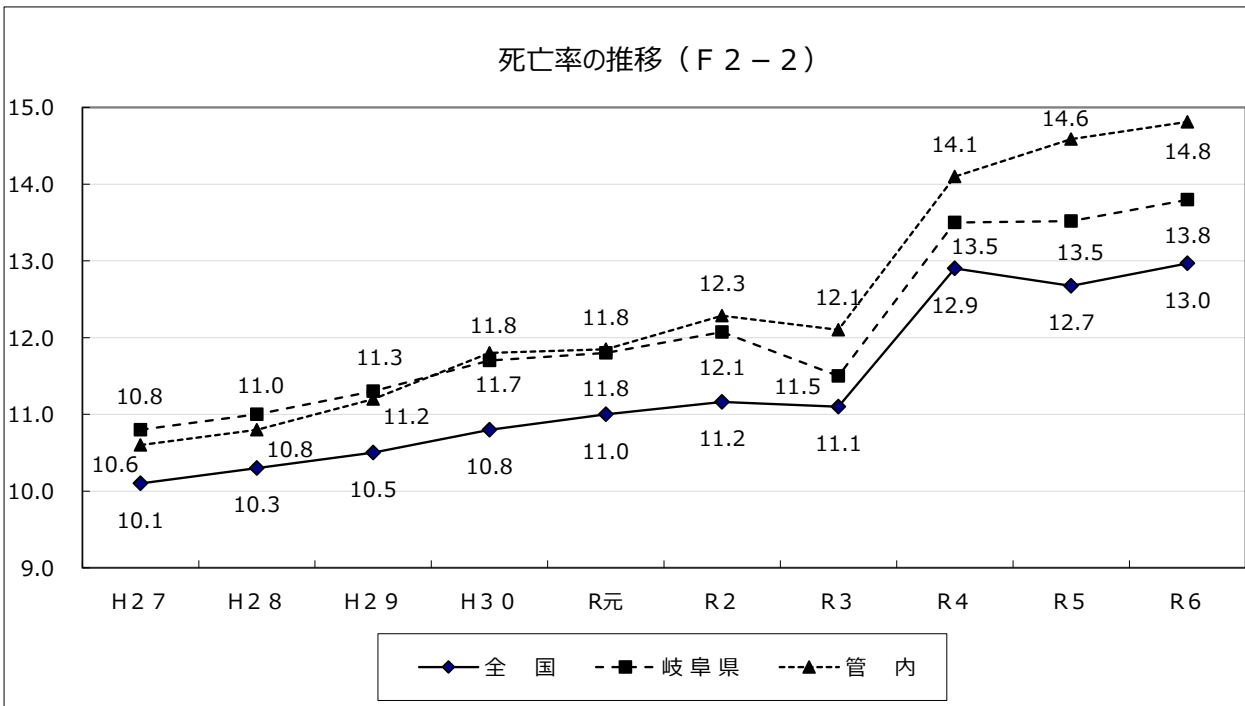
3 死亡

(1) 年次別死亡数・率 (T2-7)

区分	平成27年		平成28年		平成29年		平成30年		令和元年	
	実数	率*	実数	率*	実数	率*	実数	率*	実数	率*
全国	1,273,004	10.1	1,290,444	10.3	1,307,748	10.5	1,340,397	10.8	1,362,470	11.0
岐阜県	21,658	10.8	21,996	11.0	22,471	11.3	22,964	11.7	23,030	11.8
管内	2,211	10.6	2,230	10.8	2,305	11.2	2,405	11.8	2,394	11.8
多治見市	1,044	9.5	1,070	9.7	1,063	9.7	1,141	10.5	1,181	10.9
瑞浪市	471	12.1	456	11.8	519	13.5	492	13.0	478	12.8
土岐市	696	11.9	704	12.2	723	12.6	772	13.6	735	13.0

区分	令和2年		令和3年		令和4年		令和5年		令和6年	
	実数	率*	実数	率*	実数	率*	実数	率*	実数	率*
全国	1,381,093	11.2	1,372,755	11.1	1,569,050	12.9	1,576,016	12.7	1,605,378	13.0
岐阜県	23,417	12.1	22,720	11.5	26,175	13.5	26,089	13.5	26,392	13.8
管内	2,462	12.3	2,413	12.1	2,743	14.1	2,808	14.6	2,814	14.8
多治見市	1,203	11.2	1,210	11.3	1,353	13.0	1,385	13.4	1,419	13.9
瑞浪市	497	13.4	437	11.8	550	15.1	497	13.8	559	15.7
土岐市	762	13.6	766	13.8	840	15.6	926	17.5	836	16.0

* 率は人口千対



(2) 主要死因別死亡数・率・総数・男女別 (T2-8)

<総数>

(令和6年)

区分	全死亡総数			悪性新生物			脳血管疾患											
	実数	率*	死因割合*	実数	率*	死因割合*	〈も膜下出血(再掲)〉			脳内出血(再掲)			脳梗塞(再掲)					
							実数	率*	死因割合*	実数	率*	死因割合*	実数	率*	死因割合*			
全 国	1,605,378	1,334.5	100	384,111	319.3	23.9	102,821	85.5	6.4	11,070	9.2	0.7	32,566	27.1	2.0	56,129	46.7	3.5
岐 阜 県	26,392	1,379.6	100	6,131	320.5	23.2	1,591	83.2	6.0	181	9.5	0.7	511	26.7	1.9	869	45.4	3.3
管 内	2,814	1,481.2	100	693	364.8	24.6	175	92.1	6.2	19	10.0	0.7	53	27.9	1.9	103	54.2	3.7
多治見市	1,419	1,387.4	100	370	361.8	26.1	79	77.2	5.6	7	6.8	0.5	21	20.5	1.5	51	49.9	3.6
瑞浪市	559	1,573.8	100	122	343.5	21.8	39	109.8	7.0	5	14.1	0.9	15	42.2	2.7	19	53.5	3.4
土岐市	836	1,602.1	100	201	385.2	24.0	57	109.2	6.8	7	13.4	0.8	17	32.6	2.0	33	63.2	3.9

区分	心疾患(高血圧性を除く)									肺 炎			不慮の事故			老 衰		
	実数	率*	死因割合*	急性心筋梗塞			その他の虚血性心疾患(再掲)			実数	率*	死因割合*	実数	率*	死因割合*	実数	率*	死因割合*
				実数	率*	死因割合*	実数	率*	死因割合*									
全 国	226,388	188.2	14.1	28,237	23.5	1.8	39,357	32.7	2.5	80,176	66.6	5.0	45,743	38.0	2.8	206,887	172.0	12.9
岐 阜 県	3,554	185.8	13.5	560	29.3	2.1	291	15.2	1.1	1,115	58.3	4.2	976	51.0	3.7	3,943	206.1	14.9
管 内	311	163.7	11.1	60	31.6	2.1	24	12.6	0.9	102	53.7	3.6	92	48.4	3.3	528	277.9	18.8
多治見市	149	145.7	10.5	25	24.4	1.8	18	17.6	1.3	62	60.6	4.4	51	49.9	3.6	257	251.3	18.1
瑞浪市	61	171.7	10.9	20	56.3	3.6	1	2.8	0.2	14	39.4	2.5	22	61.9	3.9	118	332.2	21.1
土岐市	101	193.6	12.1	15	28.7	1.8	5	9.6	0.6	26	49.8	3.1	19	36.4	2.3	153	293.2	18.3

区分	自 殺			肝 疾 患			腎 不 全			糖 尿 病			結 核		
	実数	率*	死因割合*	実数	率*	死因割合*	実数	率*	死因割合*	実数	率*	死因割合*	実数	率*	死因割合*
全 国	19,608	16.3	1.2	18,858	15.7	1.2	29,665	24.7	1.8	14,959	12.4	0.9	1,462	1.2	0.1
岐 阜 県	309	16.2	1.2	246	12.9	0.9	465	24.3	1.8	212	11.1	0.8	17	0.9	0.1
管 内	39	20.5	1.4	31	16.3	1.1	44	23.2	1.6	14	7.4	0.5	2	1.1	0.1
多治見市	15	14.7	1.1	17	16.6	1.2	12	11.7	0.8	10	9.8	0.7	1	1.0	0.1
瑞浪市	6	16.9	1.1	10	28.2	1.8	13	36.6	2.3	1	2.8	0.2	-	-	-
土岐市	18	34.5	2.2	4	7.7	0.5	19	36.4	2.3	3	5.7	0.4	1	1.9	0.1

* 率：人口10万人あたりの死亡割合（全国及び県の率は厚生労働省公表値）

* 死因割合：総数に対する死因別の割合

<男>

(令和6年)

区分	全死亡総数			悪性新生物			脳血管疾患											
	実数	率*	死因割合*	実数	率*	死因割合*	〈も膜下出血(再掲)〉			脳内出血(再掲)			脳梗塞(再掲)					
							実数	率*	死因割合*	実数	率*	死因割合*	実数	率*	死因割合*			
全国	819,709	1,402.4	100	221,786	379.4	27.1	51,176	87.6	6.2	4,129	7.1	0.5	17,981	30.8	2.2	27,541	47.1	3.4
岐阜県	13,409	1,443.9	100	3,580	385.5	26.7	755	81.3	5.6	67	7.2	0.5	269	29.0	2.0	411	44.3	3.1
管内	1,444	1,571.3	100	408	444.0	28.3	89	96.8	6.2	10	10.9	0.7	29	31.6	2.0	50	54.4	3.5
多治見市	733	1,490.1	100	213	433.0	29.1	38	77.3	5.2	3	6.1	0.4	12	24.4	1.6	23	46.8	3.1
瑞浪市	288	1,656.1	100	75	431.3	26.0	21	120.8	7.3	4	23.0	1.4	9	51.8	3.1	8	46.0	2.8
土岐市	423	1,670.6	100	120	473.9	28.4	30	118.5	7.1	3	11.8	0.7	8	31.6	1.9	19	75.0	4.5

区分	心疾患(高血圧性を除く)									肺炎			不慮の事故			老衰		
	実数	率*	死因割合*	急性心筋梗塞			その他の虚血性心疾患(再掲)			実数	率*	死因割合*	実数	率*	死因割合*	実数	率*	死因割合*
				実数	率*	死因割合*	実数	率*	死因割合*									
全国	111,425	190.6	13.6	17,005	29.1	2.1	24,457	41.8	3.0	46,529	79.6	5.7	25,985	44.5	3.2	58,793	100.6	7.2
岐阜県	1,679	180.8	12.5	314	33.8	2.3	176	19.0	1.3	641	69.0	4.8	565	60.8	4.2	1,175	126.5	8.8
管内	145	157.8	10.0	31	33.7	2.1	18	19.6	1.2	59	64.2	4.1	54	58.8	3.7	171	186.1	11.8
多治見市	71	144.3	9.7	14	28.5	1.9	15	30.5	2.0	39	79.3	5.3	27	54.9	3.7	85	172.8	11.6
瑞浪市	31	178.3	10.8	11	63.3	3.8	-	-	-	6	34.5	2.1	15	86.3	5.2	37	212.8	12.8
土岐市	43	169.8	10.2	6	23.7	1.4	3	11.8	0.7	14	55.3	3.3	12	47.4	2.8	49	193.5	11.6

区分	自殺			肝疾患			腎不全			糖尿病			結核		
	実数	率*	死因割合*	実数	率*	死因割合*	実数	率*	死因割合*	実数	率*	死因割合*	実数	率*	死因割合*
全国	13,354	22.8	1.6	12,285	21.0	1.5	16,037	27.4	2.0	8,603	14.7	1.0	846	1.4	0.1
岐阜県	211	22.7	1.6	146	15.7	1.1	253	27.2	1.9	117	12.6	0.9	9	1.0	0.1
管内	22	23.9	1.5	22	23.9	1.5	25	27.2	1.7	8	8.7	0.6	1	1.1	0.1
多治見市	8	16.3	1.1	13	26.4	1.8	7	14.2	1.0	6	12.2	0.8	-	-	-
瑞浪市	3	17.3	1.0	7	40.3	2.4	6	34.5	2.1	-	-	-	-	-	-
土岐市	11	43.4	2.6	2	7.9	0.5	12	47.4	2.8	2	7.9	0.5	1	3.9	0.2

* 率：人口10万人あたりの死亡割合（全国及び県の率は厚生労働省公表値）

* 死因割合：総数に対する死因別の割合

<女>

(令和6年)

区分	全死亡総数			悪性新生物			脳血管疾患											
	実数	率*	死因割合*	実数	率*	死因割合*	くも膜下出血(再掲)			脳内出血(再掲)			脳梗塞(再掲)					
							実数	率*	死因割合*	実数	率*	死因割合*	実数	率*	死因割合*			
全国	785,669	1,270.4	100	162,325	262.5	20.7	51,645	83.5	6.6	6,941	11.2	0.9	14,585	23.6	1.9	28,588	46.2	3.6
岐阜県	12,983	1,318.9	100	2,551	259.1	19.6	836	84.9	6.4	114	11.6	0.9	242	24.6	1.9	458	46.5	3.5
管内	1,370	1,396.8	100	285	290.6	20.8	86	87.7	6.3	9	9.2	0.7	24	24.5	1.8	53	54.0	3.9
多治見市	686	1,292.1	100	157	295.7	22.9	41	77.2	6.0	4	7.5	0.6	9	17.0	1.3	28	52.7	4.1
瑞浪市	271	1,494.8	100	47	259.2	17.3	18	99.3	6.6	1	5.5	0.4	6	33.1	2.2	11	60.7	4.1
土岐市	413	1,537.6	100	81	301.6	19.6	27	100.5	6.5	4	14.9	1.0	9	33.5	2.2	14	52.1	3.4

区分	心疾患(高血圧性を除く)									肺炎			不慮の事故			老衰		
	実数	率*	死因割合*	急性心筋梗塞			その他の虚血性心疾患(再掲)			実数	率*	死因割合*	実数	率*	死因割合*	実数	率*	死因割合*
				実数	率*	死因割合*	実数	率*	死因割合*									
全国	114,963	185.9	14.6	11,232	18.2	1.4	14,900	24.1	1.9	33,647	54.4	4.3	19,758	31.9	2.5	148,094	239.5	18.8
岐阜県	1,875	190.5	14.4	246	25.0	1.9	115	11.7	0.9	474	48.2	3.7	411	41.8	3.2	2,768	281.2	21.3
管内	166	169.2	12.1	29	29.6	2.1	6	6.1	0.4	43	43.8	3.1	38	38.7	2.8	357	364.0	26.1
多治見市	78	146.9	11.4	11	20.7	1.6	3	5.7	0.4	23	43.3	3.4	24	45.2	3.5	172	324.0	25.1
瑞浪市	30	165.5	11.1	9	49.6	3.3	1	5.5	0.4	8	44.1	3.0	7	38.6	2.6	81	446.8	29.9
土岐市	58	215.9	14.0	9	33.5	2.2	2	7.4	0.5	12	44.7	2.9	7	26.1	1.7	104	387.2	25.2

区分	自殺			肝疾患			腎不全			糖尿病			結核		
	実数	率*	死因割合*	実数	率*	死因割合*	実数	率*	死因割合*	実数	率*	死因割合*	実数	率*	死因割合*
全国	6,254	10.1	0.8	6,573	10.6	0.8	13,628	22.0	1.7	6,356	10.3	0.8	616	1.0	0.1
岐阜県	98	10.0	0.8	100	10.2	0.8	212	21.5	1.6	95	9.7	0.7	8	0.8	0.1
管内	17	17.3	1.2	9	9.2	0.7	19	19.4	1.4	6	6.1	0.4	1	1.0	0.1
多治見市	7	13.2	1.0	4	7.5	0.6	5	9.4	0.7	4	7.5	0.6	1	1.9	0.1
瑞浪市	3	16.5	1.1	3	16.5	1.1	7	38.6	2.6	1	5.5	0.4	-	-	-
土岐市	7	26.1	1.7	2	7.4	0.5	7	26.1	1.7	1	3.7	0.2	-	-	-

* 率：人口10万人あたりの死亡割合（全国及び県の率は厚生労働省公表値）

* 死因割合：総数に対する死因別の割合

(4) 部位別悪性新生物死亡数 (T2-10)

(令和6年)

区 分	悪性新生物 (総数)	食 道	胃	結 腸	直 腸 S 状 結腸移行部 及び直腸	肝 及 び 肝 内 胆 管	膵	気管、気管 支 及 び 肺	
全 国	総数	384,111	10,638	37,867	38,297	16,119	22,465	41,235	75,569
	男	221,786	8,572	24,720	18,831	9,995	15,133	20,371	52,333
	女	162,325	2,066	13,147	19,466	6,124	7,332	20,864	23,236
岐 阜 県	総数	6,131	142	677	601	270	320	650	1,203
	男	3,580	117	454	270	169	220	319	853
	女	2,551	25	223	331	101	100	331	350
管 内	総数	693	19	74	66	28	34	76	132
	男	408	15	50	27	18	25	35	97
	女	285	4	24	39	10	9	41	35
多 治 見 市	総数	370	11	43	32	18	17	37	62
	男	213	10	26	13	11	14	16	40
	女	157	1	17	19	7	3	21	22
瑞 浪 市	総数	122	2	7	17	4	6	15	29
	男	75	2	5	6	4	4	7	23
	女	47	-	2	11	-	2	8	6
土 岐 市	総数	201	6	24	17	6	11	24	41
	男	120	3	19	8	3	7	12	34
	女	81	3	5	9	3	4	12	7

区 分	前 立 腺	乳 房	子 宮	卵 巢	白 血 病	そ の 他	
全 国	総数	13,670	16,005	7,116	5,116	9,972	90,042
	男	13,670	136	-	-	6,077	51,948
	女	-	15,869	7,116	5,116	3,895	38,094
岐 阜 県	総数	218	220	109	78	167	1,476
	男	218	1	-	-	109	850
	女	-	219	109	78	58	626
管 内	総数	25	27	11	10	15	176
	男	25	1	-	-	12	103
	女	-	26	11	10	3	73
多 治 見 市	総数	13	16	8	4	6	103
	男	13	1	-	-	6	63
	女	-	15	8	4	-	40
瑞 浪 市	総数	5	2	1	1	4	29
	男	5	-	-	-	3	16
	女	-	2	1	1	1	13
土 岐 市	総数	7	9	2	5	5	44
	男	7	-	-	-	3	24
	女	-	9	2	5	2	20

(4) (部位別悪性新生物 市別・年齢階級別死亡数)
 (多治見市)

(令和6年)

区 分		年 齢																			
		総数	1～4	5～9	10～14	15～19	20～24	25～29	30～34	35～39	40～44	45～49	50～54	55～59	60～64	65～69	70～74	75～79	80～84	85～以上	
悪性新生物 (総数)	総数	370	-	-	-	-	-	2	1	-	-	2	12	11	15	25	61	68	64	109	
	男性	213	-	-	-	-	-	2	-	-	-	1	6	5	10	15	42	44	36	52	
	女性	157	-	-	-	-	-	-	1	-	-	1	6	6	5	10	19	24	28	57	
部 位 別	食 道	総数	11	-	-	-	-	-	-	-	-	-	-	-	1	1	2	-	5	1	1
		男性	10	-	-	-	-	-	-	-	-	-	-	-	1	1	1	-	5	1	1
		女性	1	-	-	-	-	-	-	-	-	-	-	-	-	-	1	-	-	-	-
	胃	総数	43	-	-	-	-	-	-	-	-	-	-	-	1	2	1	6	6	10	17
		男性	26	-	-	-	-	-	-	-	-	-	-	-	1	1	1	4	4	6	9
		女性	17	-	-	-	-	-	-	-	-	-	-	-	-	1	-	2	2	4	8
	結 腸	総数	32	-	-	-	-	-	-	-	-	-	-	1	2	1	4	2	7	5	10
		男性	13	-	-	-	-	-	-	-	-	-	-	1	-	1	3	-	3	3	2
		女性	19	-	-	-	-	-	-	-	-	-	-	-	2	-	1	2	4	2	8
	直腸・S状 結 腸	総数	18	-	-	-	-	-	-	-	-	-	-	2	-	1	2	3	3	2	5
		男性	11	-	-	-	-	-	-	-	-	-	-	1	-	1	-	2	3	1	3
		女性	7	-	-	-	-	-	-	-	-	-	-	1	-	-	2	1	-	1	2
	肝及び肝 内 胆 管	総数	17	-	-	-	-	-	-	-	-	-	-	2	-	2	-	3	3	2	5
		男性	14	-	-	-	-	-	-	-	-	-	-	2	-	2	-	3	3	1	3
		女性	3	-	-	-	-	-	-	-	-	-	-	-	-	-	-	-	-	1	2
	膵	総数	37	-	-	-	-	-	-	-	-	-	-	2	-	3	3	3	9	8	9
		男性	16	-	-	-	-	-	-	-	-	-	-	-	-	2	2	2	5	3	2
		女性	21	-	-	-	-	-	-	-	-	-	-	2	-	1	1	1	4	5	7
	気 管、 気 管 支 及 び 肺	総数	62	-	-	-	-	1	-	-	-	-	1	-	2	3	14	9	12	20	
		男性	40	-	-	-	-	1	-	-	-	-	-	-	2	2	13	6	5	11	
		女性	22	-	-	-	-	-	-	-	-	-	1	-	-	1	1	3	7	9	
	前 立 腺	総数	13	-	-	-	-	-	-	-	-	-	-	-	-	-	1	3	2	7	
		男性	13	-	-	-	-	-	-	-	-	-	-	-	-	-	1	3	2	7	
		女性	-	-	-	-	-	-	-	-	-	-	-	-	-	-	-	-	-	-	
	乳 房	総数	16	-	-	-	-	-	1	-	-	-	1	2	-	-	3	1	4	4	
		男性	1	-	-	-	-	-	-	-	-	-	-	-	-	-	1	-	-	-	
		女性	15	-	-	-	-	-	1	-	-	-	1	2	-	-	2	1	4	4	
子 宮	総数	8	-	-	-	-	-	-	-	-	1	1	-	-	1	2	3	-	-		
	男性	-	-	-	-	-	-	-	-	-	-	-	-	-	-	-	-	-	-		
	女性	8	-	-	-	-	-	-	-	-	1	1	-	-	1	2	3	-	-		
卵 巣	総数	4	-	-	-	-	-	-	-	-	-	-	-	2	-	-	2	-	-		
	男性	-	-	-	-	-	-	-	-	-	-	-	-	-	-	-	-	-	-		
	女性	4	-	-	-	-	-	-	-	-	-	-	-	2	-	-	2	-	-		
白 血 病	総数	6	-	-	-	-	-	-	-	-	1	1	-	-	-	1	1	2	-		
	男性	6	-	-	-	-	-	-	-	-	1	1	-	-	-	1	1	2	-		
	女性	-	-	-	-	-	-	-	-	-	-	-	-	-	-	-	-	-	-		
そ の 他	総数	103	-	-	-	-	1	-	-	-	-	1	3	3	9	21	18	16	31		
	男性	63	-	-	-	-	1	-	-	-	-	1	3	-	6	15	11	12	14		
	女性	40	-	-	-	-	-	-	-	-	-	-	-	3	3	6	7	4	17		

(4) (部位別悪性新生物 市別・年齢階級別死亡数)

(瑞浪市)

(令和6年)

区 分		年 齢																				
		総数	1～4	5～9	10～14	15～19	20～24	25～29	30～34	35～39	40～44	45～49	50～54	55～59	60～64	65～69	70～74	75～79	80～84	85～以上		
悪性新生物 (総数)	総数	122	-	-	-	-	-	-	-	1	-	-	2	2	1	8	11	33	24	40		
	男性	75	-	-	-	-	-	-	-	1	-	-	1	2	1	7	8	21	14	20		
	女性	47	-	-	-	-	-	-	-	-	-	-	1	-	-	1	3	12	10	20		
部 位 別	食 道	総数	2	-	-	-	-	-	-	-	-	-	-	-	-	-	-	1	1	-	-	
		男性	2	-	-	-	-	-	-	-	-	-	-	-	-	-	-	-	1	1	-	-
		女性	-	-	-	-	-	-	-	-	-	-	-	-	-	-	-	-	-	-	-	-
	胃	総数	7	-	-	-	-	-	-	-	-	-	-	-	-	-	-	-	3	1	3	
		男性	5	-	-	-	-	-	-	-	-	-	-	-	-	-	-	-	1	1	3	
		女性	2	-	-	-	-	-	-	-	-	-	-	-	-	-	-	-	2	-	-	
	結 腸	総数	17	-	-	-	-	-	-	-	-	-	-	-	-	-	1	2	5	3	6	
		男性	6	-	-	-	-	-	-	-	-	-	-	-	-	-	1	-	3	-	2	
		女性	11	-	-	-	-	-	-	-	-	-	-	-	-	-	-	2	2	3	4	
	直腸・S状 結 腸	総数	4	-	-	-	-	-	-	-	-	-	1	1	-	-	-	-	2	-	-	
		男性	4	-	-	-	-	-	-	-	-	-	1	1	-	-	-	-	2	-	-	
		女性	-	-	-	-	-	-	-	-	-	-	-	-	-	-	-	-	-	-	-	
	肝及び肝 内 胆 管	総数	6	-	-	-	-	-	-	-	-	-	-	-	-	-	-	1	3	1	1	
		男性	4	-	-	-	-	-	-	-	-	-	-	-	-	-	-	1	3	-	-	
		女性	2	-	-	-	-	-	-	-	-	-	-	-	-	-	-	-	-	1	1	
	脾	総数	15	-	-	-	-	-	-	-	1	-	-	-	-	-	-	2	2	6	4	
		男性	7	-	-	-	-	-	-	-	1	-	-	-	-	-	-	2	1	2	1	
		女性	8	-	-	-	-	-	-	-	-	-	-	-	-	-	-	1	4	3		
	気 管、 気 管 支 及 び 肺	総数	29	-	-	-	-	-	-	-	-	-	-	1	-	3	2	9	5	9		
		男性	23	-	-	-	-	-	-	-	-	-	-	-	1	-	3	2	7	5		
		女性	6	-	-	-	-	-	-	-	-	-	-	-	-	-	-	2	-	4		
	前 立 腺	総数	5	-	-	-	-	-	-	-	-	-	-	-	-	-	-	1	1	-	3	
		男性	5	-	-	-	-	-	-	-	-	-	-	-	-	-	-	1	1	-	3	
		女性	-	-	-	-	-	-	-	-	-	-	-	-	-	-	-	-	-	-	-	
	乳 房	総数	2	-	-	-	-	-	-	-	-	-	-	-	-	-	-	-	-	1	1	
		男性	-	-	-	-	-	-	-	-	-	-	-	-	-	-	-	-	-	-	-	
		女性	2	-	-	-	-	-	-	-	-	-	-	-	-	-	-	-	-	1	1	
子 宮	総数	1	-	-	-	-	-	-	-	-	-	1	-	-	-	-	-	-	-	-		
	男性	-	-	-	-	-	-	-	-	-	-	-	-	-	-	-	-	-	-	-		
	女性	1	-	-	-	-	-	-	-	-	-	1	-	-	-	-	-	-	-	-		
卵 巣	総数	1	-	-	-	-	-	-	-	-	-	-	-	-	-	-	-	1	-	-		
	男性	-	-	-	-	-	-	-	-	-	-	-	-	-	-	-	-	-	-	-		
	女性	1	-	-	-	-	-	-	-	-	-	-	-	-	-	-	-	1	-	-		
白 血 病	総数	4	-	-	-	-	-	-	-	-	-	-	-	-	1	2	-	-	-	1		
	男性	3	-	-	-	-	-	-	-	-	-	-	-	-	1	1	-	-	-	1		
	女性	1	-	-	-	-	-	-	-	-	-	-	-	-	-	1	-	-	-	-		
そ の 他	総数	29	-	-	-	-	-	-	-	-	-	-	-	-	-	2	2	6	7	12		
	男性	16	-	-	-	-	-	-	-	-	-	-	-	-	-	2	1	2	6	5		
	女性	13	-	-	-	-	-	-	-	-	-	-	-	-	-	-	1	4	1	7		

(4) (部位別悪性新生物 市別・年齢階級別死亡数)
(土岐市)

(令和6年)

区 分		年 齢																			
		総数	1～4	5～9	10～14	15～19	20～24	25～29	30～34	35～39	40～44	45～49	50～54	55～59	60～64	65～69	70～74	75～79	80～84	85～以上	
悪性新生物 (総数)	総数	201	-	-	-	-	1	-	-	-	-	1	3	6	7	11	30	48	37	57	
	男性	120	-	-	-	-	1	-	-	-	-	1	2	3	4	6	17	32	25	29	
	女性	81	-	-	-	-	-	-	-	-	-	-	1	3	3	5	13	16	12	28	
部 位 別	食 道	総数	6	-	-	-	-	-	-	-	-	-	-	-	-	1	1	2	1	1	
		男性	3	-	-	-	-	-	-	-	-	-	-	-	-	-	1	1	1	-	-
		女性	3	-	-	-	-	-	-	-	-	-	-	-	-	-	-	-	1	1	1
	胃	総数	24	-	-	-	-	-	-	-	-	-	-	-	1	1	4	7	6	5	
		男性	19	-	-	-	-	-	-	-	-	-	-	-	1	-	3	7	5	3	
		女性	5	-	-	-	-	-	-	-	-	-	-	-	-	1	1	-	1	2	
	結 腸	総数	17	-	-	-	-	-	-	-	-	-	-	-	2	-	4	4	2	5	
		男性	8	-	-	-	-	-	-	-	-	-	-	-	1	-	1	3	2	1	
		女性	9	-	-	-	-	-	-	-	-	-	-	-	1	-	3	1	-	4	
	直腸・S 状結腸	総数	6	-	-	-	-	-	-	-	-	-	-	-	-	-	-	4	-	2	
		男性	3	-	-	-	-	-	-	-	-	-	-	-	-	-	-	3	-	-	
		女性	3	-	-	-	-	-	-	-	-	-	-	-	-	-	-	1	-	2	
	肝及び肝 内 胆 管	総数	11	-	-	-	-	-	-	-	-	-	-	-	-	-	3	4	1	3	
		男性	7	-	-	-	-	-	-	-	-	-	-	-	-	-	2	3	1	1	
		女性	4	-	-	-	-	-	-	-	-	-	-	-	-	-	1	1	-	2	
	膵	総数	24	-	-	-	-	-	-	-	-	-	-	1	2	4	5	2	4	6	
		男性	12	-	-	-	-	-	-	-	-	-	-	1	-	3	2	1	1	4	
		女性	12	-	-	-	-	-	-	-	-	-	-	-	2	1	3	1	3	2	
	気 管、 気 管 支 及 び 肺	総数	41	-	-	-	-	-	-	-	-	-	-	2	1	1	3	11	12	11	
		男性	34	-	-	-	-	-	-	-	-	-	-	2	1	1	2	8	11	9	
		女性	7	-	-	-	-	-	-	-	-	-	-	-	-	-	1	3	1	2	
	前 立 腺	総数	7	-	-	-	-	-	-	-	-	-	-	-	-	-	1	1	2	3	
		男性	7	-	-	-	-	-	-	-	-	-	-	-	-	-	1	1	2	3	
		女性	-	-	-	-	-	-	-	-	-	-	-	-	-	-	-	-	-	-	
	乳 房	総数	9	-	-	-	-	-	-	-	-	-	-	1	-	1	1	1	3	2	
		男性	-	-	-	-	-	-	-	-	-	-	-	-	-	-	-	-	-	-	
		女性	9	-	-	-	-	-	-	-	-	-	-	1	-	1	1	1	3	2	
子 宮	総数	2	-	-	-	-	-	-	-	-	-	-	1	-	-	1	-	-	-		
	男性	-	-	-	-	-	-	-	-	-	-	-	-	-	-	-	-	-	-		
	女性	2	-	-	-	-	-	-	-	-	-	-	1	-	-	1	-	-	-		
卵 巣	総数	5	-	-	-	-	-	-	-	-	-	-	1	-	1	-	2	-	1		
	男性	-	-	-	-	-	-	-	-	-	-	-	-	-	-	-	-	-	-		
	女性	5	-	-	-	-	-	-	-	-	-	-	1	-	1	-	2	-	1		
白 血 病	総数	5	-	-	-	-	-	-	-	-	-	-	-	1	-	2	1	-	1		
	男性	3	-	-	-	-	-	-	-	-	-	-	-	1	-	1	-	-	1		
	女性	2	-	-	-	-	-	-	-	-	-	-	-	-	-	1	1	-	-		
そ の 他	総数	44	-	-	-	1	-	-	-	-	1	3	-	-	2	5	9	6	17		
	男性	24	-	-	-	1	-	-	-	-	1	2	-	-	1	4	5	3	7		
	女性	20	-	-	-	-	-	-	-	-	-	1	-	-	1	1	4	3	10		

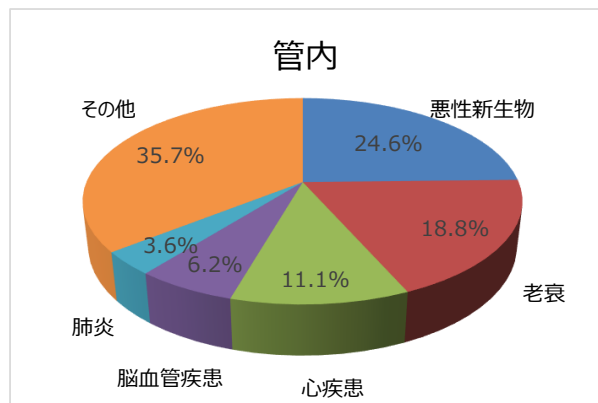
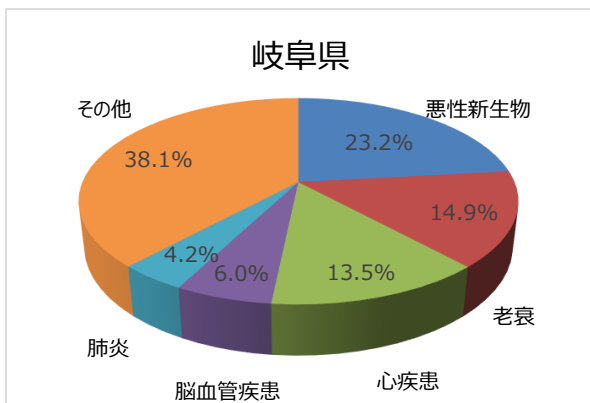
(5) 年次別死亡順位 (T 2 - 1 1)

区分		平成27年		平成28年		平成29年		平成30年		令和元年	
		死因	率*	死因	率*	死因	率*	死因	率*	死因	率*
岐阜県	第1位	悪性新生物	304.0	悪性新生物	304.7	悪性新生物	310.5	悪性新生物	313.5	悪性新生物	318.1
	第2位	心疾患	175.0	心疾患	175.2	心疾患	178.7	心疾患	179.5	心疾患	179.1
	第3位	脳血管疾患	96.6	肺炎	97.6	老衰	102.2	老衰	105.2	老衰	124.4
	第4位	肺炎	94.2	脳血管疾患	96.3	脳血管疾患	96.8	脳血管疾患	91.0	脳血管疾患	90.3
	第5位	老衰	88.6	老衰	95.3	肺炎	80.8	肺炎	76.9	肺炎	80.2
管内	第1位	悪性新生物	310.6	悪性新生物	304.3	悪性新生物	345.5	悪性新生物	322.7	悪性新生物	334.3
	第2位	心疾患	173.9	心疾患	170.1	心疾患	181.7	心疾患	190.6	心疾患	188.6
	第3位	脳血管疾患	108.7	老衰	137.1	老衰	137.1	老衰	122.3	老衰	155.7
	第4位	老衰	86.5	脳血管疾患	80.7	脳血管疾患	94.0	脳血管疾患	85.6	脳血管疾患	83.8
	第5位	肺炎	78.7	肺炎	72.9	肺炎	68.8	肺炎	72.3	肺炎	79.3

区分		令和2年		令和3年		令和4年		令和5年		令和6年	
		死因	率*	死因	率*	死因	率*	死因	率*	死因	率*
岐阜県	第1位	悪性新生物	305.4	悪性新生物	321.4	悪性新生物	320.4	悪性新生物	317.4	悪性新生物	320.5
	第2位	心疾患	165.8	心疾患	179.0	心疾患	191.8	心疾患	190.9	老衰	206.1
	第3位	老衰	129.5	老衰	146.8	老衰	174.8	老衰	190.0	心疾患	185.8
	第4位	脳血管疾患	84.8	脳血管疾患	86.7	脳血管疾患	85.9	脳血管疾患	87.3	脳血管疾患	83.2
	第5位	肺炎	62.2	肺炎	59.9	肺炎	60.0	肺炎	58.2	肺炎	58.3
管内	第1位	悪性新生物	326.3	悪性新生物	326.8	悪性新生物	325.2	悪性新生物	352.7	悪性新生物	364.8
	第2位	心疾患	171.7	老衰	189.1	老衰	238.4	老衰	250.9	老衰	277.9
	第3位	老衰	170.7	心疾患	174.8	心疾患	194.2	心疾患	200.5	心疾患	163.7
	第4位	脳血管疾患	83.3	脳血管疾患	87.4	脳血管疾患	95.1	脳血管疾患	93.5	脳血管疾患	92.1
	第5位	肺炎	60.2	肺炎	51.3	肺炎	57.0	肺炎	49.9	肺炎	53.7

* 率は人口10万対

主要死因割合 (O2-1) 令和6年



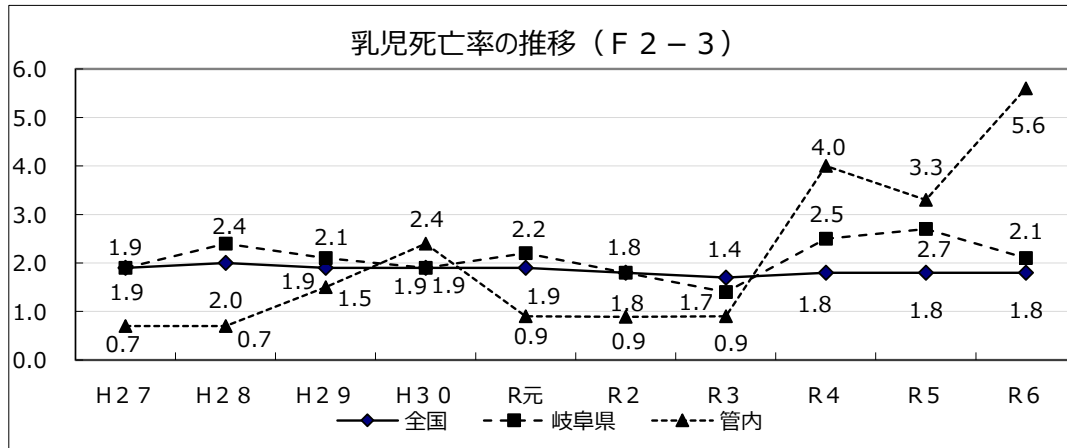
4 乳児死亡

(1) 年次別乳児死亡数・率 (T2-12)

区 分	平成27年		平成28年		平成29年		平成30年		令和元年	
	実数	率*	実数	率*	実数	率*	実数	率*	実数	率*
全 国	1,916	1.9	1,928	2.0	1,761	1.9	1,748	1.9	1,654	1.9
岐 阜 県	30	1.9	35	2.4	29	2.1	26	1.9	28	2.2
管 内	1	0.7	1	0.7	2	1.5	3	2.4	1	0.9
多 治 見 市	1	1.3	1	1.4	2	2.9	2	3.0	1	1.7
瑞 浪 市	-	-	-	-	-	-	-	-	-	-
土 岐 市	-	-	-	-	-	-	1	3.1	-	-

区 分	令和2年		令和3年		令和4年		令和5年		令和6年	
	実数	率*	実数	率*	実数	率*	実数	率*	実数	率*
全 国	1,512	1.8	1,399	1.7	1,356	1.8	1,326	1.8	1,266	1.8
岐 阜 県	22	1.8	17	1.4	28	2.5	28	2.7	21	2.1
管 内	1	0.9	1	0.9	4	4.0	3	3.3	5	5.6
多 治 見 市	-	-	-	-	2	3.7	1	2.1	1	2.1
瑞 浪 市	-	-	1	5.0	1	5.0	1	5.5	1	5.6
土 岐 市	1	4.0	-	-	1	4.0	1	3.9	3	12.0

* 率は出生千対



(2) 特定死因別乳児死亡数 (T2-13)

(令和6年)

区 分	岐 阜 県	管 内	市 町 村 名
総 数	21	5	
先 天 奇 形	12	3	多治見市1、土岐市2
周産期に発生した病態	5	1	瑞浪市
乳幼児突然死症候群	-	-	
そ の 他	4	1	土岐市

(3) 「妊娠、分娩及び産じょく」による死亡数 (T2-14)

(令和6年)

区分	全 国	岐 阜 県	管 内	市 町 村 名
平成27年	44	-	-	
平成28年	36	-	-	
平成29年	36	1	-	
平成30年	33	2	-	
令和元年	32	1	-	
令和2年	23	-	-	
令和3年	28	1	-	
令和4年	33	-	-	
令和5年	26	-	-	
令和6年	30	1	-	

5 死 産

(1) 年次別死産数・率 (T2-15)

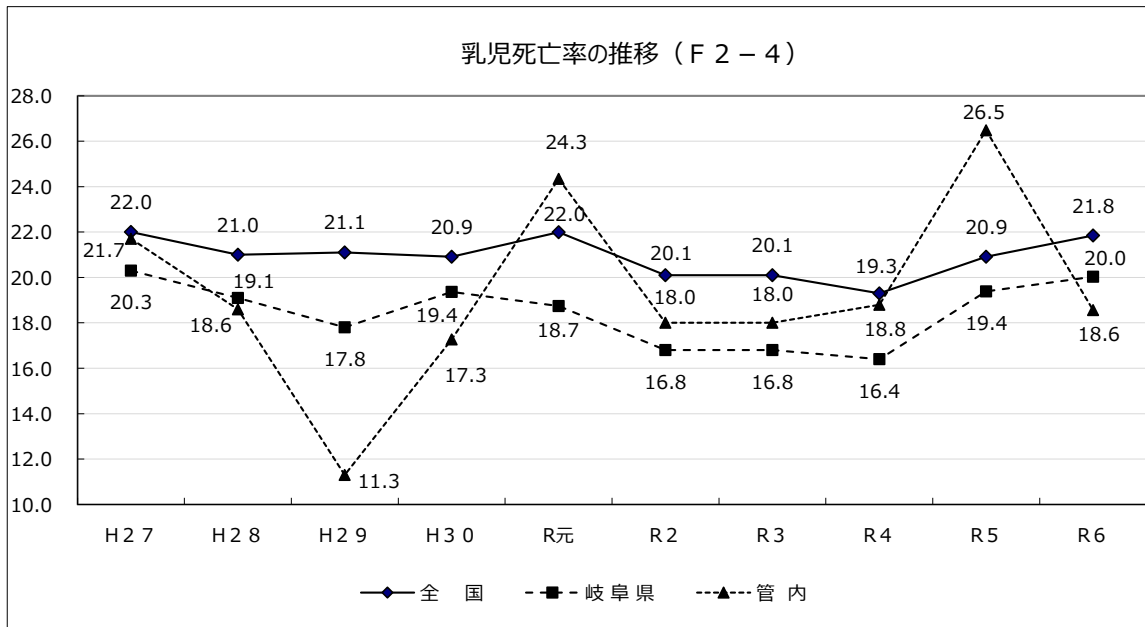
区 分	平成 2 7 年				平成 2 8 年				平成 2 9 年			
	総数	率*	自然	人工	総数	率*	自然	人工	総数	率*	自然	人工
全 国	22,617	22.0	10,862	11,755	20,934	21.0	10,067	10,867	20,358	21.1	9,738	10,620
岐 阜 県	320	20.3	148	172	289	19.1	154	135	254	17.8	128	126
管 内	32	21.7	20	12	26	18.6	17	9	15	11.3	4	11
多 治 見 市	18	22.7	12	6	12	16.5	7	5	10	14.1	3	7
瑞 浪 市	5	18.1	3	2	9	30.6	7	2	2	8.6	-	2
土 岐 市	9	22.4	5	4	5	13.2	3	2	3	7.9	1	2

区 分	平成 3 0 年				令 和 元 年				令 和 2 年			
	総数	率*	自然	人工	総数	率*	自然	人工	総数	率*	自然	人工
全 国	19,614	20.9	9,252	10,362	19,454	22.0	8,997	10,457	17,278	20.1	8,188	9,090
岐 阜 県	271	19.4	132	139	244	18.7	119	125	206	16.8	101	105
管 内	22	17.3	10	12	28	24.3	15	13	21	18.0	7	14
多 治 見 市	14	20.6	9	5	13	21.5	6	7	18	27.4	5	13
瑞 浪 市	4	15.1	1	3	8	36.9	5	3	1	4.3	1	-
土 岐 市	4	12.2	-	4	7	21.4	4	3	2	7.2	1	1

区 分	令 和 3 年				令 和 4 年				令 和 5 年			
	総数	率*	自然	人工	総数	率*	自然	人工	総数	率*	自然	人工
全 国	17,278	20.1	8,188	9,090	15,179	19.3	7,391	7,788	15,534	20.9	7,152	8,382
岐 阜 県	206	16.8	101	105	186	16.4	100	86	207	19.4	99	108
管 内	21	18.0	7	14	19	18.8	8	11	25	26.5	8	17
多 治 見 市	18	27.4	5	13	9	16.2	4	5	18	35.9	6	12
瑞 浪 市	1	4.3	1	-	4	18.2	2	2	3	16.3	2	1
土 岐 市	2	7.2	1	1	6	25.3	2	4	4	15.5	-	4

区 分	令 和 6 年			
	総数	率*	自然	人工
全 国	15,323	21.8	6,849	8,474
岐 阜 県	201	20.0	99	102
管 内	17	18.6	14	3
多 治 見 市	12	24.8	9	3
瑞 浪 市	1	5.6	1	-
土 岐 市	4	15.7	4	-

※率は出産千対



6 婚姻と離婚

(1) 年次別婚姻数・率 (T2-16)

区分	平成27年		平成28年		平成29年		平成30年		令和元年	
	実数	率*	実数	率*	実数	率*	実数	率*	実数	率*
全国	635,156	5.1	620,531	5.0	606,866	4.9	586,481	4.7	599,007	4.8
岐阜県	8,859	4.4	8,581	4.3	8,392	4.3	7,912	4.0	8,227	4.2
管内	866	4.2	812	3.9	822	4.0	726	3.6	769	3.8
多治見市	433	3.9	446	4.1	427	3.9	420	3.9	424	3.9
瑞浪市	189	4.9	155	4.0	157	4.2	142	3.8	159	4.3
土岐市	244	4.2	211	3.7	238	4.2	164	2.9	186	3.3

区分	令和2年		令和3年		令和4年		令和5年		令和6年	
	実数	率*	実数	率*	実数	率*	実数	率*	実数	率*
全国	525,507	4.3	501,138	4.1	504,930	4.1	474,741	3.8	485,092	3.9
岐阜県	7,003	3.5	6,589	3.4	6,525	3.4	6,076	3.1	6,263	3.3
管内	655	3.3	605	3.1	597	3.1	540	2.8	598	3.1
多治見市	369	3.5	356	3.4	315	3.0	291	2.8	322	3.1
瑞浪市	106	2.9	110	3.0	137	3.8	106	2.9	116	3.3
土岐市	180	3.3	139	2.5	145	2.7	143	2.7	160	3.1

* 率は人口千対

(2) 年次別離婚数・率 (T2-17)

区分	平成27年		平成28年		平成29年		平成30年		令和元年	
	実数	率*	実数	率*	実数	率*	実数	率*	実数	率*
全国	226,215	1.81	216,798	1.73	212,262	1.70	208,333	1.68	208,496	1.69
岐阜県	3,182	1.56	3,058	1.54	2,963	1.50	2,876	1.47	3,004	1.55
管内	292	1.41	325	1.58	278	1.36	279	1.38	305	1.52
多治見市	170	1.54	176	1.60	162	1.49	163	1.51	150	1.40
瑞浪市	40	1.03	48	1.25	50	1.32	48	1.28	69	1.86
土岐市	82	1.42	101	1.76	66	1.16	68	1.20	86	1.54

区分	令和2年		令和3年		令和4年		令和5年		令和6年	
	実数	率*	実数	率*	実数	率*	実数	率*	実数	率*
全国	193,253	1.57	184,384	1.50	179,099	1.47	183,814	1.48	185,904	1.50
岐阜県	2,834	1.43	2,578	1.31	2,565	1.32	2,602	1.35	2,625	1.37
管内	279	1.40	249	1.27	243	1.25	244	1.27	262	1.38
多治見市	163	1.53	137	1.30	131	1.26	140	1.35	152	1.49
瑞浪市	44	1.18	44	1.20	41	1.13	33	0.92	43	1.21
土岐市	72	1.30	68	1.25	71	1.32	71	1.34	67	1.28

* 率は人口千対