

第1章 概要

1 管内の概要

東濃保健所の管内は、多治見市、瑞浪市、土岐市の三市からなり、岐阜県の東南部（東濃地域西部）に位置し、面積は382.13km²（県土の3.6%）、人口は189,981人（令和6年10月1日現在、県人口の9.9%）である。気候は温暖であるが、多治見市では、その年の国内最高気温を記録することもあるなど、夏の暑さで有名となった地域でもある。

管内の中央部を東西に土岐川が流れ、これに沿ってJ R中央本線があり、この沿線に市街地が形成されている。

交通の状況は、J R中央本線主要駅を基点として各地に路線バスが走り、居住するには環境もよく比較的良好な地域である。道路網は管内の中央部を東西に中央自動車道、国道19号、南北に東海環状自動車道、国道21号、国道248号が、さらに南部には国道363号がある。

名古屋市や豊田市へのアクセスが容易で交通の便が良いことから、経済的、文化的な交流が盛んである。南部・北部の地形はほとんど丘陵地帯で耕作面積は少ないが、美濃焼の原料である陶土、珪砂等が古くから採掘され陶磁器文化、陶磁器産業が発展してきた。

「美濃焼」ブランドで全国に知られ、著名な芸術家を輩出している。

管内の略図



(1) 世帯数・人口及び面積 (T1-1)

(令和6年10月1日現在)

区分	世帯数	人口			面積 (km ²)	人口密度 (人/km ²)
		総数	男	女		
岐阜県	797,299	1,913,076	928,697	984,379	10,621.29	180.1
管内	79,342	189,981	91,901	98,080	382.13	497.2
多治見市	43,300	102,280	49,190	53,090	91.25	1,120.9
瑞浪市	14,661	35,520	17,390	18,130	174.86	203.1
土岐市	21,381	52,181	25,321	26,860	116.02	449.8

(2) 年齢3区分別人口及び率 (T1-2)

(令和6年10月1日現在)

区分	総数	年少人口(0~14歳)		生産年齢人口(15~64歳)		老年人口(65歳以上)		不詳
		数	率	数	率	数	率	
全国	123,801,750	13,829,988	11.2	73,728,392	59.6	36,243,370	29.3	-
岐阜県	1,913,076	216,247	11.3	1,065,428	55.7	592,232	31.0	39,169
管内	189,981	20,276	10.7	106,179	55.9	62,392	32.8	1,134
多治見市	102,280	10,829	10.6	56,973	55.7	33,778	33.0	700
瑞浪市	35,520	3,797	10.7	20,034	56.4	11,470	32.3	219
土岐市	52,181	5,650	10.8	29,172	55.9	17,144	32.9	215

※全国：総務省統計局公表値 <第3表 年齢(5歳階級)、男女別人口>

※岐阜県：県統計課公表値 <市町村別年齢(3区分)別人口>

(3) 老年人口割合及び老年化指数 (T1-3)

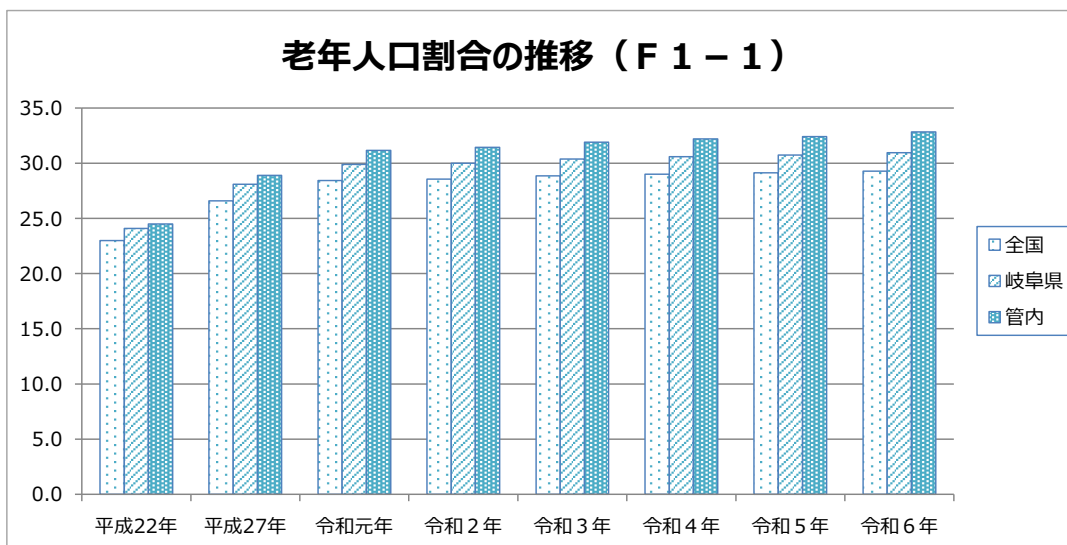
区分		平成22年	平成27年	令和元年	令和2年	令和3年	令和4年	令和5年	令和6年
全国	老年人口割合	23.0	26.6	28.4	28.6	28.9	29.0	29.1	29.3
	老年化指数	174.0	210.6	235.9	239.7	245.0	249.9	255.6	262.1
岐阜県	老年人口割合	24.1	28.1	29.9	30.0	30.4	30.6	30.7	31.0
	老年化指数	172.4	212.6	239.6	246.9	253.5	259.4	266.2	273.9
管内総数	老年人口割合	24.5	28.9	31.2	31.4	31.9	32.2	32.4	32.8
	老年化指数	184.8	234.5	267.2	272.5	280.5	288.4	297.1	307.7
多治見市	老年人口割合	22.7	27.9	30.6	31.2	31.8	32.3	32.5	33.0
	老年化指数	167.0	225.0	262.0	271.9	280.0	289.0	300.2	311.9
瑞浪市	老年人口割合	26.0	29.5	31.5	31.3	31.7	31.8	32.0	32.3
	老年化指数	197.4	244.0	279.9	278.0	286.9	293.2	296.8	302.1
土岐市	老年人口割合	26.9	30.4	32.1	32.0	32.3	32.4	32.5	32.9
	老年化指数	211.0	246.5	269.2	270.0	277.3	284.1	291.4	303.4

老年人口割合 = 老年人口 / 人口 × 100

老年化指数 = 老年人口 / 年少人口 × 100

* 国勢調査過去3回の結果及び直近5年分を記載

老年人口割合の推移 (F1-1)



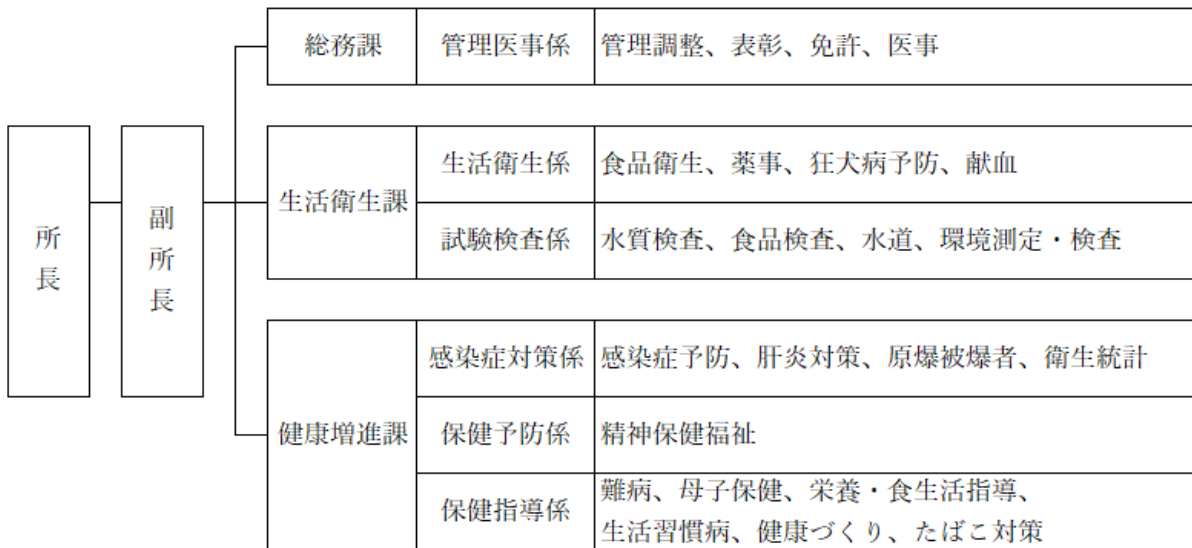
2 保健所の概要

(1) 庁舎・組織の変遷

昭和19年10月	多治見市堀切町（現・広小路3丁目）の逋信省簡易保険健康相談所を県に移管、「多治見保健所」を開設。
昭和23年12月	多治見市弁天町1の元多治見実践女学校校舎に移転。
昭和29年8月	庶務課・衛生課・保健予防課の3課を設置。
昭和32年9月	庶務課を総務課に名称変更。
昭和37年7月	庁舎改築のため仮庁舎（多治見市坂上町9丁目・県立多治見女子高等学校寄宿舎）へ移転。
昭和38年5月	新庁舎（鉄筋コンクリート二階建）完成、移転。
昭和42年4月	保健予防課内に検査係を設置、衛生課衛生係を衛生第一係・衛生第二係に分割。
昭和46年4月	保健予防課検査係を廃して試験検査課を設置、総務課に普及係を、保健予防課に放射線係・保健婦室保健婦係を設置。
昭和47年4月	衛生課衛生第一係・衛生第二係を環境衛生係・食品衛生係に名称変更。
昭和48年4月	技術調整監を設置。
昭和52年4月	衛生課を分割、環境衛生課・食品衛生課を設置し5課1室となる。
昭和55年10月	多治見市上野町5丁目68番地1 東濃西部総合庁舎へ移転。
昭和56年4月	公衆衛生管理監を設置。
昭和57年3月	総務課普及係を廃止。
平成元年3月	公衆衛生管理監を廃止。
平成3年4月	総務課企画調整係を設置。
平成7年3月	技術調整監を廃止。
平成7年4月	副所長を設置。保健婦室保健婦係を廃し、保健指導課保健指導係を設置。
平成9年4月	試験検査課検査第一係、検査第二係を試験検査課検査係に変更。
平成12年4月	保健所再編により、「東濃地域保健所」に名称変更。 廃棄物や公害及び浄化槽に関する業務を、「東濃地域振興局」の環境課へ移管。保健所の環境課を廃止。 総務課を廃止、企画調整課に改組。担当制となる。 食品衛生課及び試験検査課を廃止、生活衛生課に改組。生活衛生係及び試験検査係の2係を設置する。 保健予防課及び保健指導課を廃止、健康増進課に改組。保健予防係及び保健指導係の2係を設置する。
平成15年4月	生活衛生課及び健康増進課が担当制となる。 生活衛生課は、生活衛生担当及び試験検査担当の2担当となる。 健康増進課は、保健予防担当及び保健指導担当の2担当となる。
平成18年4月	「東濃保健所」に名称変更。 企画調整課を廃止、総務課に改組。管理調整担当及び企画調整担当の2担当となる。
平成21年4月	総務課は管理調整・医事担当となる。
平成24年4月	担当制が係制に戻り、総務課は管理調整・医事係となる。 生活衛生課は、生活衛生係及び試験検査係の2係となる。 健康増進課は、保健予防係及び保健指導係の2係となる。
平成30年4月	総務課は管理医事係となる。
令和3年4月	副所長を設置。健康増進課に感染症対策係を新設。

(2) 保健所の業務概要

○保健所の組織（令和6年4月1日現在）



(3) 地域保健事業従事者(管内)の状況(T1-4)

(令和6年度末現在)

区分	職種	医師	歯科医師	獣医師	薬剤師	保健師	再掲		助産師	看護師	准看護師
							派遣	交流			
管内計	常勤	1	-	2	3	42	-	-	-	1	-
	非常勤	78	36	-	-	1,273			488	398	-
保健所	常勤	1	-	2	3	9	-	-	-	1	-
	非常勤	6	-	-	-	-			-	19	-
多治見市	常勤	-	-	-	-	17	-	-	-	-	-
	非常勤	58	18	-	-	908			243	216	-
瑞浪市	常勤	-	-	-	-	9	-	-	-	-	-
	非常勤	5	7	-	-	221			196	72	-
土岐市	常勤	-	-	-	-	7	-	-	-	-	-
	非常勤	9	11	-	-	144			49	91	-

区分	職種	理学療法士	作業療法士	歯科衛生士	診療放射線技師	診療X線技師	臨床検査技師	衛生検査技師	管理栄養士	栄養士	その他	計
管内計	常勤	-	-	3	2	-	4	-	7	-	7	72
	非常勤	-	-	469	-	-	96	-	668	-	2,096	5,602
保健所	常勤	-	-	-	2	-	4	-	2	-	5	29
	非常勤	-	-	-	-	-	-	-	196	-	1,193	1,414
多治見市	常勤	-	-	2	-	-	-	-	2	-	2	23
	非常勤	-	-	211	-	-	96	-	414	-	903	3,067
瑞浪市	常勤	-	-	-	-	-	-	-	2	-	-	11
	非常勤	-	-	137	-	-	-	-	18	-	-	656
土岐市	常勤	-	-	1	-	-	-	-	1	-	-	9
	非常勤	-	-	121	-	-	-	-	40	-	-	465

* 非常勤は保健所及び市において、地域保健事業に関して活動した時間を延べ人数で換算。