

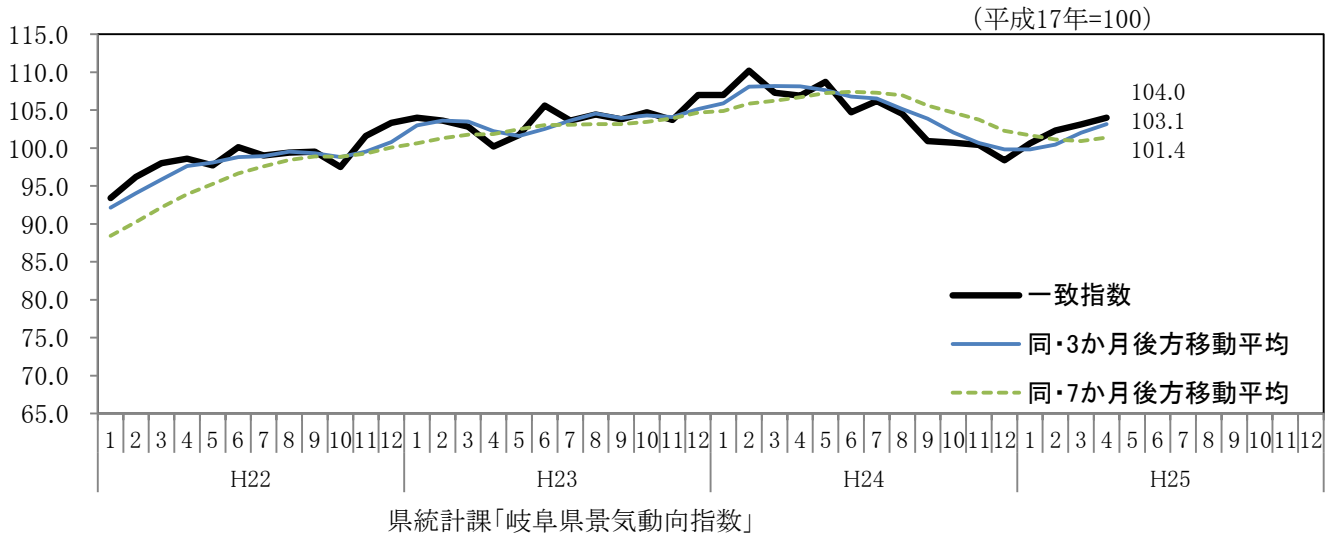
主な経済指標の動き

平成25年7月18日
岐阜県総合企画部統計課

平成25年7月17日時点で公表されている、国、岐阜県の主要な経済指標を収集し、別添のとおり一覧表に取りまとめた。主な経済指標の動きは以下のとおりである。

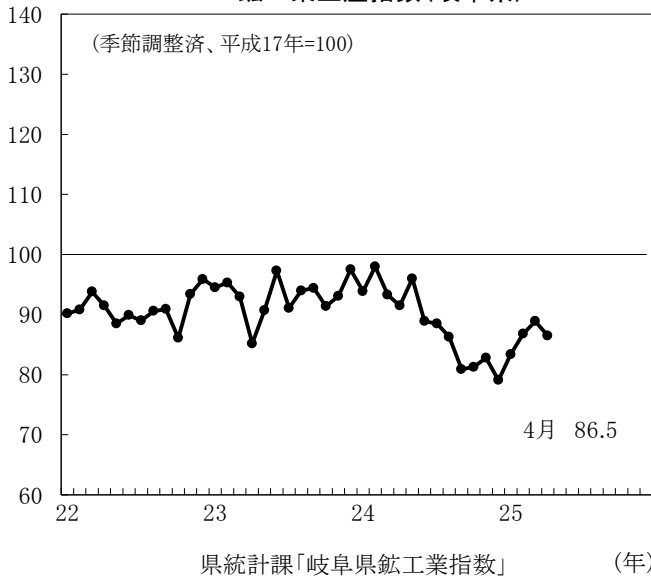
- (1) 平成25年4月における景気動向指数(CI一致指数)は、下げ止まりを示している。
- (2) 生産は、4か月ぶりに減少した。
- (3) 個人消費のうち、大型小売販売額は2か月連続で前年を上回った。
新車販売台数および軽自動車販売台数の合計は、2か月ぶりに前年を下回った。
- (4) 消費者物価指数の総合は、5か月連続で前年同月を下回った。
- (5) 雇用は、一部に厳しさが見られるものの、緩やかに持ち直している。

(1) 景気動向指数(CI一致指数)

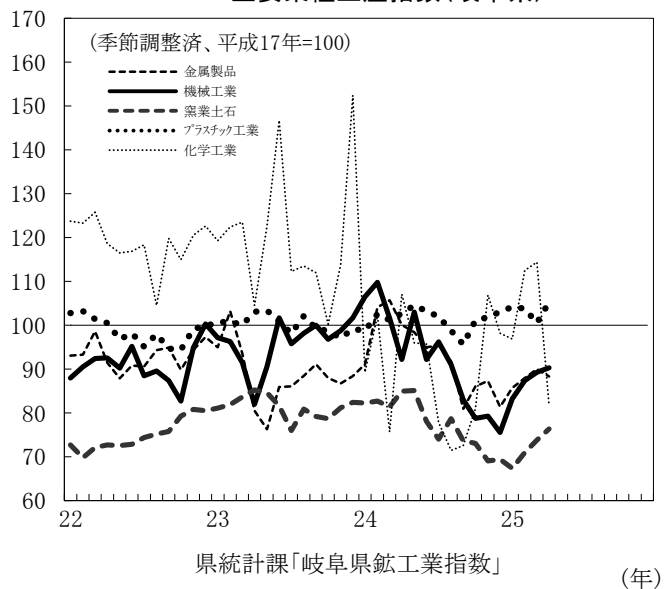


(2) 生産

鉱工業生産指数(岐阜県)



主要業種生産指数(岐阜県)



(前月比:%)

主要業種	24年12月	25年1月	2月	3月	4月
鉱工業生産指数	▲ 4.5	5.4	4.1	2.4	▲ 2.7
金属製品	▲ 6.8	5.3	2.7	2.3	▲ 1.9
機械工業	▲ 4.7	10.1	5.0	2.2	1.1
一般機械工業	▲ 11.5	9.3	4.4	3.3	1.8
電子部品・デバイス工業	▲ 0.6	▲ 14.5	21.3	6.3	▲ 24.7
輸送機械工業	0.4	23.7	5.3	▲ 5.4	14.4
窯業・土石製品工業	0.4	▲ 2.9	5.3	3.9	3.5
プラスチック製品工業	1.3	1.1	▲ 0.4	▲ 3.2	4.8
化学工業	▲ 8.1	▲ 1.3	16.1	1.7	▲ 28.6

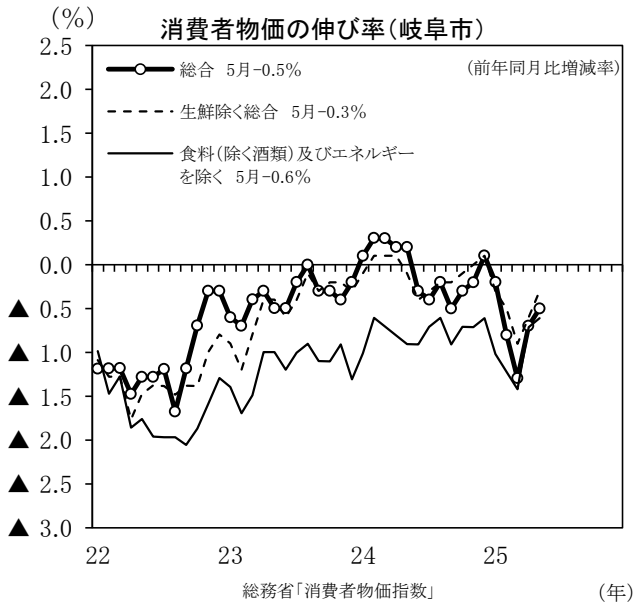
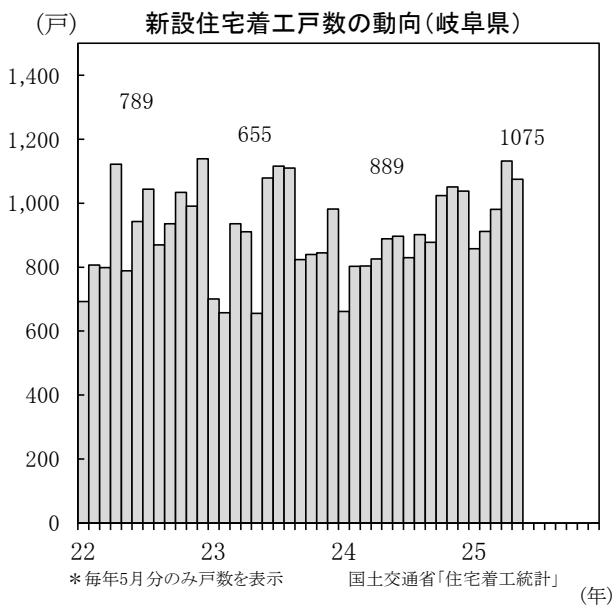
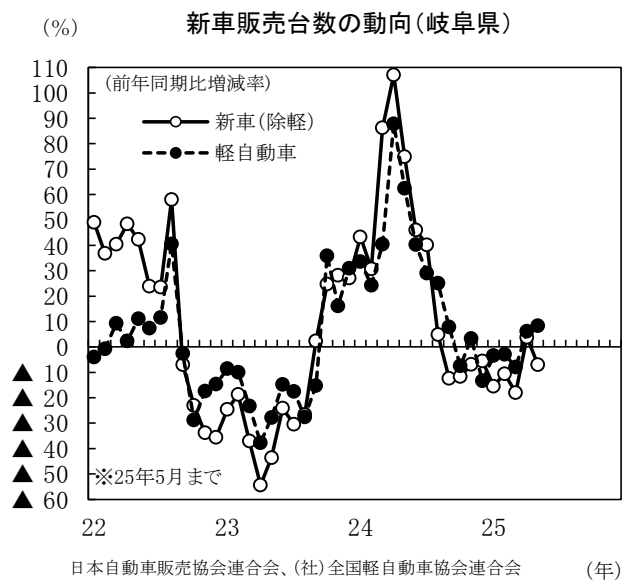
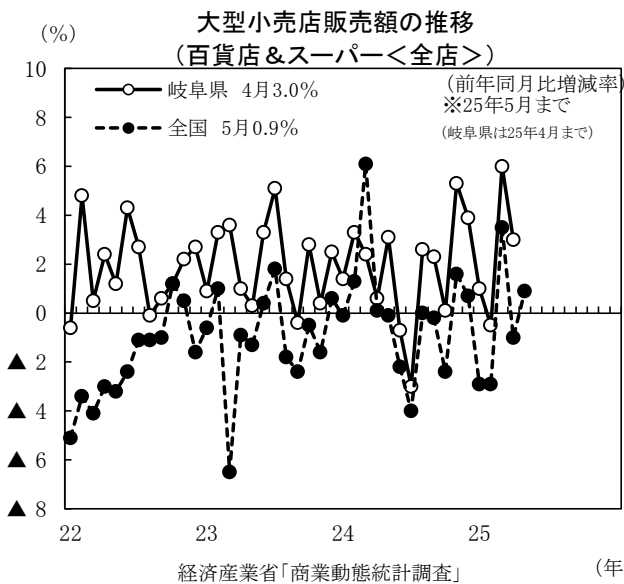
(3) 個人消費

(前年同月比:%)

	25年1月	2月	3月	4月	5月
大型小売店販売額(全店)	1.0	▲ 0.5	6.0	3.0	-
新車販売台数(軽自動車を除く)	▲ 15.5	▲ 10.6	▲ 18.0	3.8	▲ 6.9
軽自動車販売台数	▲ 3.4	▲ 2.9	▲ 7.9	6.1	8.3
自動車合計	▲ 10.9	▲ 7.6	▲ 14.4	4.7	▲ 0.7
新設住宅着工戸数	29.8	13.6	22.0	37.0	20.9

(4) 物価(消費者物価指数:岐阜市)

	25年1月	2月	3月	4月	5月
総合指数	99.3	98.9	99.0	99.4	99.5
前月比(%)	▲ 0.1	▲ 0.4	0.1	0.4	0.1
前年同月比(%)	▲ 0.2	▲ 0.8	▲ 1.3	▲ 0.7	▲ 0.5



(5)雇用

	25年1月	2月	3月	4月	5月
新規求人倍率(倍)	1.55	1.47	1.47	1.70	1.63
有効求人倍率(倍)	0.99	0.97	0.99	1.05	1.07
雇用保険受給者実人員 ※	12.3	5.8	10.8	21.9	6.2
完全失業率(モデル推計値)(%)	3.2	3.2	3.2	—	—
現金給与総額(調査産業計・30人以上事業所) ※	▲ 2.5	0.1	1.5	0.1	—
総実労働時間(製造業・30人以上事業所) ※	▲ 1.1	▲ 0.5	▲ 4.7	▲ 0.8	—
所定外労働時間(製造業・30人以上事業所) ※	0.7	▲ 8.3	▲ 4.7	▲ 1.9	—

※は前年同月比(%)

