

令和8年度の研修計画について



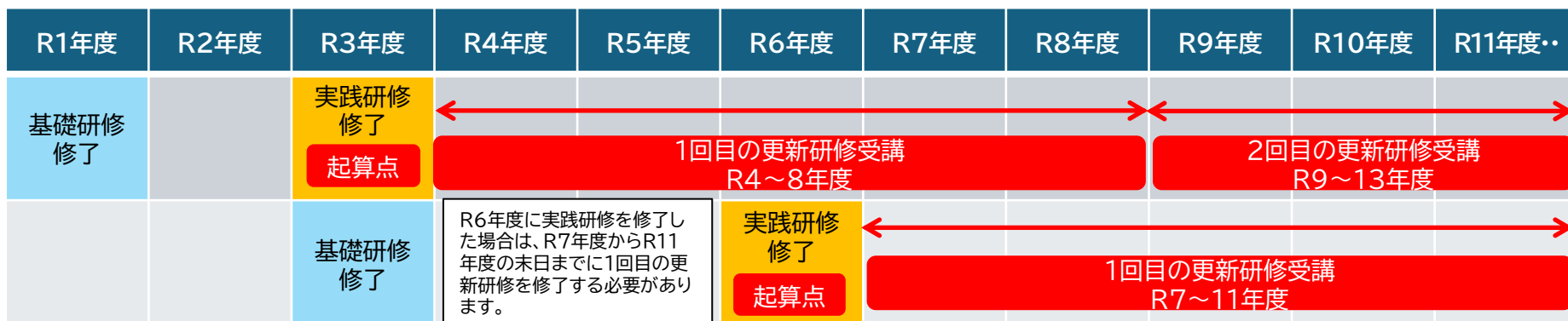
更新期間の考え方について

- サービス管理責任者等の資格は、**初回の実践研修(又は更新研修)を起算点**として、その翌年度から5年度ごとに1回、更新研修の受講が必要です。
- 更新研修の受講には、(1)又は(2)の実務要件を満たす必要があります。
 - (1)現にサービス管理責任者等、管理者、相談支援専門員として従事。
 - (2)過去5年間のうち2年間以上、サービス管理責任者等、管理者、相談支援専門員として従事。
- 更新研修を更新期間内に修了できなかった場合は、**実践研修の受講**が必要となります。

【受講のイメージ】

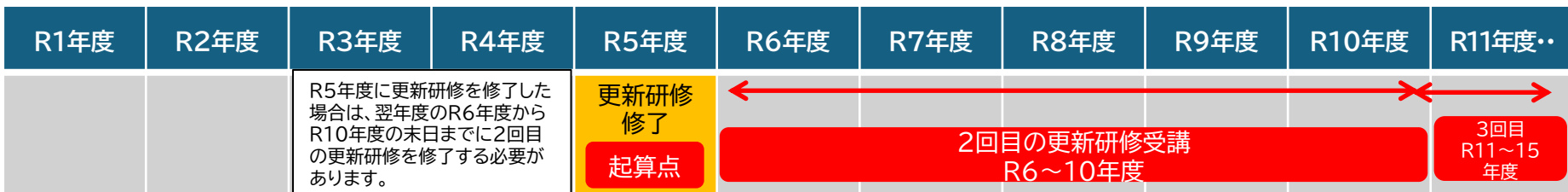
実践研修修了

- ・**実践研修修了年度が起算点**となる。



平成30年度までの修了者

- ・平成30年度までの研修修了者で、**令和5年度末までに更新研修を受講した者**は、新カリキュラムの修了者としてみなされる。そのため、最初に**更新研修を修了した年度が更新の起算点**となる。その翌年度から5年度毎に1回、更新研修を受講することが必要となる。



※相談支援専門員については、「実践研修」を「初任者研修」、「更新研修」を「現任研修」と読み替えてください。

研修に係る重要事項について

○実施要項掲載URL(障害者地域支援・研修センターホームページ)

[_https://training.gifu-fukushi.jp/course/disability/](https://training.gifu-fukushi.jp/course/disability/)

○研修計画掲載URL(県ホームページ)

[_https://www.pref.gifu.lg.jp/page/60414.html](https://www.pref.gifu.lg.jp/page/60414.html)

◎研修に関する問い合わせ先

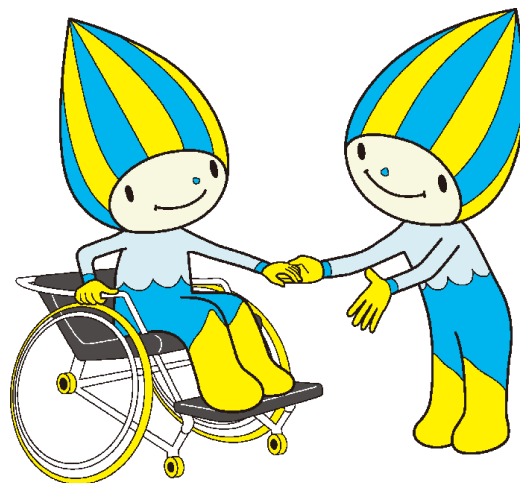
障害者地域支援・研修センター TEL:0575-29-7732

◎障がい者ピアサポート研修に関する問い合わせ先

岐阜県健康福祉部障害福祉課地域生活支援係 TEL:058-272-8314

Mail:c11226@pref.gifu.lg.jp

令和8年度の研修日程について



※日程は確定ではありません。

実施要項が定まり次第、障害者地域支援・研修センターホームページに掲載し、募集を開始しますので、ご確認をお願いします。

相談支援専門員研修

研 修 名		募集開始	開催月
相談支援従事者 初任者研修	講義・演習 (8日間)	4月	6月～8月
相談支援従事者 現任研修	講義・演習 (4日間)	5月	8月～10月
相談支援従事者 主任研修	講義・演習 (5日間)	12月	2月～3月
相談支援従事者 専門コース別研修	就労支援分野 (2日間)	8月	11月

※初任者研修及び現任研修については、講義・演習のほか、期間中に2回実習があります。

※専門コース別研修は、サービス管理責任者等専門コースと同日開催となります。

サービス管理責任者・児童発達支援管理責任者研修

研 修 名		募集開始	開催月
サービス管理責任者等 基礎研修 <small>(相談支援従事者初任者研修の講義部分を含む)</small>	講義・演習 (6日間)	4月	7月～9月
サービス管理責任者等 実践研修	講義・演習 (3日間)	7月 10月	10月～12月、 2月
サービス管理責任者等 更新研修	講義・演習 (3日間)	8月	11月～12月
サービス管理責任者等 専門コース別研修	就労支援分野 (2日間)	8月	11月

※基礎研修の講義に、**相談支援従事者初任者研修の講義部分を併せて行います。**
 (別で相談支援従事者初任者研修を受講せずとも、サービス管理責任者等の研修要件を満たします。)

※専門コース別研修は、相談支援従事者専門コースと同日開催となります。

その他等

研 修 名		募集開始	開催月
重度訪問介護従業者養成研修	講義・実習 (3日間)	4月	7月～8月
強度行動障がい支援者 養成研修(基礎研修)	講義・演習 (2日間)	4月	6月～8月
強度行動障がい支援者 養成研修(実践研修)	講義・演習 (2日間)	7月	10月
障害者ピアサポート研修 (専門)	講義・演習 (2日間)	4月	6月

研修の指定事業者について

指定事業者	指定研修名	問い合わせ先
東北福祉カレッジ (株式会社中川)	相談支援従事者 初任者研修	ホームページ https://tohoku-fukushi.com/ 電話番号 022-256-1931
	相談支援従事者 主任研修	
	サービス管理責任者等 基礎研修	
ユースタイルカレッジ (ユースタイルラボラトリー株式会社)	重度訪問介護従業者養成 研修(統合課程)	ホームページ https://college.eustylelab.co.jp/couse/togokatei/ 電話番号 050-3188-7677

※令和8年3月5日時点の状況です。