

第2章 人口動態

(1) 人口動態総覧

管内の人口 130,494人 (本所 102,505人 センター27,989人)

令和5年 132,310人 (本所 103,726人 センター28,584人) より1,816人減少

年齢3区分別人口

年少人口 14,154人 10.8% (本所 11,477人 11.2% センター 2,677人 9.6%)

生産年齢人口 67,401人 51.7% (本所 53,990人 52.7% センター13,411人 47.9%)

老年人口 48,339人 37.0% (本所 36,652人 35.8% センター11,687人 41.8%)

老年人口割合は、全国(29.3%)、岐阜県(31.0%)に比べ年々人口の高齢化が進んでいる。

高齢化は、下呂市(41.8%)、飛騨市(41.6%)、高山市(34.3%)、白川村(34.0%)の順に進んでいる。

自然増加数 △1,729人 (本所△1,230人 センター△499人)

令和5年 △1,634人 (本所△1,149人 センター△485人) に比べ減少数が増加

(2) 出生

出生数 579人 (本所 486人 センター 93人)

令和5年 706人 (本所 598人 センター108人) に比べ減少

率<人口千対> 4.4 (本所 4.7 センター3.3) (全国 5.5 県 5.1)

低体重出生児(2,500g未満)出生数 53人 率<出生百対> 9.2 (本所 8.0 センター 15.1)

(3) 死亡

死亡数 2,308人 率<人口千対>17.7 (本所 1,716人 16.7 センター592人 21.2)

令和5年 2,340人 率<人口千対>17.7 (本所 1,747人 16.8 センター593人 20.7) に比べ横ばい

全国 13.0、県 13.8 に比べ高率であり、この傾向は続いている。

死因別順位

第1位 悪性新生物 473人 率<人口十万対>362.5 (本所 352人 343.4 センター121人 432.3)

第2位 老衰 419人 率<人口十万対>321.1 (本所 320人 312.2 センター 99人 353.7)

第3位 心疾患 308人 率<人口十万対>236.0 (本所 229人 223.4 センター 79人 282.3)

(4) 乳児死亡

乳児死亡数 3人 率<人口千対> 5.2 (全国 1.8 県 2.0)

(5) 死産

死産数 12人 率<出産千対>20.3 (本所 8人 16.2 センター4人 41.2)

令和5年 17人 率<出産千対>23.5 (本所 13人 21.3 センター4人 35.7) に比べ減少

(6) 婚姻と離婚

婚姻数 332組 率<人口千対> 2.5 (本所 262件 2.6 センター70件 2.5)

離婚数 177組 率<人口千対> 1.36 (本所 146件 1.42 センター31件 1.11)

(1) 人口動態総覧

ア 実数 (T2-1)

(令和6年)

	人口(10月1日現在)			出生数			死亡数			自然増加数		
	総数	男	女	総数	男	女	総数	男	女	総数	男	女
全国	123,801,750	60,232,673	63,569,077	686,173	351,451	334,722	1,605,378	819,709	785,669	△ 919,205	△ 468,258	△ 450,947
岐阜県	1,913,076	928,697	984,379	9,831	5,090	4,741	26,392	13,409	12,983	△ 16,561	△ 8,319	△ 8,242
管内総数	130,494	62,501	67,993	579	293	286	2,308	1,126	1,182	△ 1,729	△ 833	△ 896
本所小計	102,505	49,206	53,299	486	239	247	1,716	836	880	△ 1,230	△ 597	△ 633
高山市	80,276	38,478	41,798	392	202	190	1,249	596	653	△ 857	△ 394	△ 463
飛騨市	20,812	10,017	10,795	83	31	52	439	224	215	△ 356	△ 193	△ 163
白川村	1,417	711	706	11	6	5	28	16	12	△ 17	△ 10	△ 7
センター小計	27,989	13,295	14,694	93	54	39	592	290	302	△ 499	△ 236	△ 263
下呂市	27,989	13,295	14,694	93	54	39	592	290	302	△ 499	△ 236	△ 263

(令和6年)

	乳児死亡数			新生児死亡数	死産数			周産期死亡数			婚姻件数	離婚件数
	総数	男	女		総数	自然	人工	総数	妊娠満22週以後の死産	早期新生児死亡		
全国	1,266	647	619	637	15,323	6,849	8,474	2,285	1,800	485	485,092	185,904
岐阜県	21	7	14	10	201	99	102	41	35	6	6,263	2,625
管内総計	3	2	1	2	12	8	4	1	1	-	332	177
本所小計	3	2	1	2	8	4	4	-	-	-	262	146
高山市	3	2	1	2	6	3	3	-	-	-	216	119
飛騨市	-	-	-	-	2	1	1	-	-	-	42	25
白川村	-	-	-	-	-	-	-	-	-	-	4	2
センター小計	-	-	-	-	4	4	-	1	1	-	70	31
下呂市	-	-	-	-	4	4	-	1	1	-	70	31

全国の人口 : 令和6年10月1日現在推計人口(総務省統計局)

岐阜県の人口 : 令和6年10月1日現在推計人口(県統計課)

市町村の人口 : 令和6年10月1日現在推計人口(県統計課)

イ 率 (T2-2)

(令和6年)

	出生率	死亡率	自然増加率	乳児死亡率	新生児死亡率	死産率			周産期死亡率			婚姻率	離婚率
						総数	自然	人工	総数	妊娠満22週以後の死産	早期新生児死亡		
全国	5.5	13.0	△ 7.4	1.8	0.9	21.8	9.8	12.1	3.3	2.6	0.7	3.9	1.50
岐阜県	5.1	13.8	△ 8.7	2.1	1.0	20.0	9.9	10.2	4.2	3.5	0.6	3.3	1.37
管内総計	4.4	17.7	△ 13.2	5.2	3.5	20.3	13.5	6.8	1.7	1.7	-	2.5	1.36
本所小計	4.7	16.7	△ 12.0	6.2	4.1	16.2	8.1	8.1	-	-	-	2.6	1.42
高山市	4.9	15.6	△ 10.7	7.7	5.1	15.1	7.5	7.5	-	-	-	2.7	1.48
飛騨市	4.0	21.1	△ 17.1	-	-	23.5	11.8	11.8	-	-	-	2.0	1.20
白川村	7.8	19.8	△ 12.0	-	-	-	-	-	-	-	-	2.8	1.41
センター小計	3.3	21.2	△ 17.8	-	-	41.2	41.2	-	10.6	10.6	-	2.5	1.11
下呂市	3.3	21.2	△ 17.8	-	-	41.2	41.2	-	10.6	10.6	-	2.5	1.11

全国の人口 : 令和6年10月1日現在推計人口(総務省統計局)

岐阜県の人口 : 令和6年10月1日現在推計人口(県統計課)

管内市村の人口 : 令和6年10月1日現在推計人口(県統計課)

<各比率の算出方法>

○出生率・死亡率・婚姻率・離婚率=年間事件数/人口*1,000

○自然増加率=(1年間の出生数-1年間の死亡数)/人口*1,000

○死産率(自然死産率・人口死産率)=死産(自然・人工)数/出産(出生+死産)数*1,000

○乳児死亡率(新生児死亡率・早期新生児死亡率)=乳児(新生児・早期新生児)死亡数/出生数*1,000

○周産期死亡率=妊娠満22週以後の死産数+早期新生児死産数/出産(出生数+妊娠満22週以後の死産数)数*1,000

○妊娠満22週以後の死産率=妊娠満22週以後の死産数/出産(出生数+妊娠満22週以後の死産数)数*1,000

<注> 数値は百の位で四捨五入しているため、合計と内訳の計は必ずしも一致しない。

<注> 岐阜県の人口が国の公表する人口動態統計で使われている人口と異なるため県の率の数値が異なります。

(2) 出生

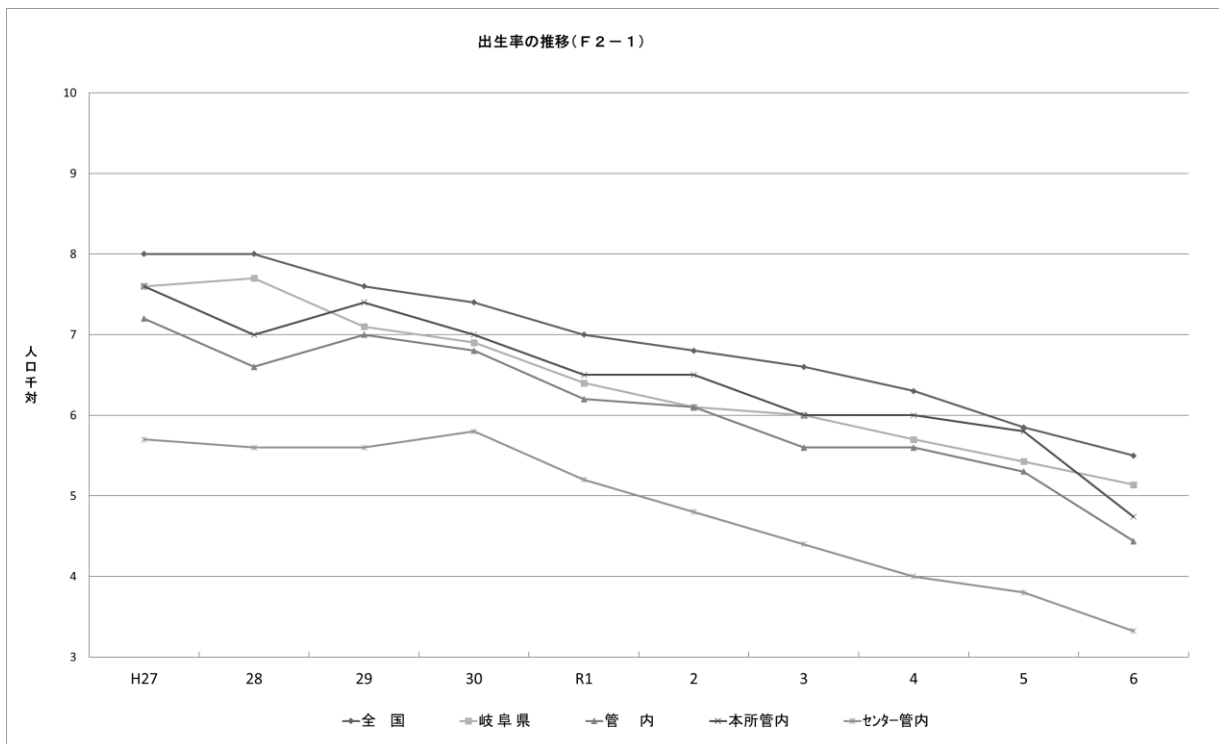
ア 年次別出生数・率 (T2-3)

	平成27年		平成28年		平成29年		平成30年		令和元年	
	実数	率	実数	率	実数	率	実数	率*	実数	率*
全国	1,005,677	8.0	976,978	8.0	946,065	7.6	918,400	7.4	865,239	7.0
岐阜県	15,464	7.6	14,831	7.7	14,039	7.1	13,720	6.9	12,776	6.4
管内総計	1,073	7.2	979	6.6	1,021	7.0	972	6.8	880	6.2
本所小計	881	7.6	795	7.0	840	7.4	789	7.0	718	6.5
高山市	704	7.9	648	7.3	677	7.7	647	7.4	602	7.0
飛騨市	160	6.5	134	5.5	144	6.0	130	5.5	97	4.2
白川村	17	10.6	13	8.2	19	12.1	12	7.8	19	12.5
センター小計	192	5.7	184	5.6	181	5.6	183	5.8	162	5.2
下呂市	192	5.7	184	5.6	181	5.6	183	5.8	162	5.2

	令和2年		令和3年		令和4年		令和5年		令和6年	
	実数	率*	実数	率*	実数	率*	実数	率*	実数	率*
全国	840,835	6.8	811,622	6.6	770,759	6.3	727,288	5.8	686,173	5.5
岐阜県	12,092	6.1	11,730	6.0	11,124	5.7	10,469	5.4	9,831	5.1
管内総計	846	6.1	769	5.6	747	5.6	706	5.3	579	4.4
本所小計	700	6.5	637	6.0	631	6.0	598	5.8	486	4.7
高山市	591	7.0	525	6.3	509	6.2	496	6.1	392	4.9
飛騨市	100	4.4	105	4.7	105	4.9	91	4.3	83	4.0
白川村	9	6.0	7	4.7	17	11.7	11	7.7	11	7.8
センター小計	146	4.8	132	4.4	116	4.0	108	3.8	93	3.3
下呂市	146	4.8	132	4.4	116	4.0	108	3.8	93	3.3

* 率は人口千対

<注> 岐阜県の人口が国の公表する人口動態統計で使われている人口と異なるため県の率の数値が異なります。



イ 出生時体重(T2-4)

(令和6年)

	総数	1,000g未満	1,000～1,500g未満	1,500～2,000g未満	2,000～2,500g未満	2,500g以上	不詳
全国	686,173	2,226	3,220	8,846	52,842	618,943	96
岐阜県	9,831	35	55	120	766	8,853	2
管内総計	579	4	2	10	37	526	-
本所小計	486	2	2	5	30	447	-
高山市	392	2	2	5	23	360	-
飛騨市	83	-	-	-	6	77	-
白川村	11	-	-	-	1	10	-
センター管内	93	2	-	5	7	79	-
下呂市	93	2	-	5	7	79	-

ウ 年次別低体重児(2,500g未満)出生数・率 (T2-5)

	平成26年		平成27年		平成28年		平成29年		平成30年		令和元年		令和2年		令和3年		令和4年		令和5年		令和6年	
	実数	率*	実数	率*	実数	率*	実数	率*	実数	率*	実数	率*	実数	率*	実数	率*	実数	率*	実数	率*	実数	率*
全国	95,768	9.5	95,206	9.5	92,082	9.4	89,353	9.4	86,269	9.4	81,462	9.4	77,539	9.2	76,060	9.4	72,587	9.4	70,151	9.6	67,134	9.8
岐阜県	1,322	8.7	1,402	9.1	1,349	9.1	1,314	9.4	1,248	9.1	1,256	9.8	1,051	8.7	1,104	9.4	1,063	9.6	1,033	9.9	976	9.9
管内総数	75	7.3	96	8.9	74	7.6	83	8.1	78	8.0	79	9.0	71	8.4	65	8.5	69	9.2	80	11.4	53	9.2
本所管内	62	7.8	79	9.0	65	8.2	69	8.2	67	8.5	66	9.2	66	9.4	56	8.8	57	9.0	71	11.9	39	8.0
高山市	57	8.9	60	8.5	55	8.5	56	8.3	56	8.7	60	10.0	57	9.6	41	7.8	50	9.8	62	12.5	32	8.2
飛騨市	4	2.8	15	9.4	10	7.5	10	6.9	11	8.5	5	5.2	8	8.0	15	14.3	6	5.7	9	10.1	6	7.2
白川村	1	9.1	4	23.5	-	0.0	3	15.8	-	-	1	5.3	1	11.1	-	-	1	5.9	-	-	1	9.1
センター小計	13	6.7	17	8.9	9	4.9	14	7.7	11	6.0	13	8.0	5	3.4	9	6.8	12	10.3	9	8.5	14	15.1
下呂市	13	6.7	17	8.9	9	4.9	14	7.7	11	6.0	13	8.0	5	3.4	9	6.8	12	10.3	9	8.5	14	15.1

* 率は%(出生百対)

エ 母の年齢別出生数(T2-6-1)

(令和6年)

	～14	15～19	20～24	25～29	30～34	35～39	40～44	45～49	50以上	不詳	計
全 国	27	4,231	42,757	177,838	253,444	162,659	43,471	1,609	125	12	686,173
岐阜県	-	55	663	2,908	3,638	2,060	493	14	-	-	9,831
管内総計	-	3	35	152	204	139	44	2	-	-	579
本所小計	-	3	28	120	178	118	37	2	-	-	486
高山市	-	3	20	99	147	96	25	2	-	-	392
飛騨市	-	-	5	19	28	20	11	-	-	-	83
白川村	-	-	3	2	3	2	1	-	-	-	11
センター小計	-	-	7	32	26	21	7	-	-	-	93
下呂市	-	-	7	32	26	21	7	-	-	-	93

オ 年齢階級別女子人口・合計特殊出生率(T2-6-2)

(令和6年)

	15～19歳	20～24歳	25～29歳	30～34歳	35～39歳	40～44歳	45～49歳	合計特殊出生率
全 国	2,594,486	2,769,110	2,896,707	2,901,349	3,205,528	3,621,985	4,199,986	1.15
岐阜県	44,389	44,271	38,628	39,434	45,902	53,144	63,237	1.27
管内総計	3,011	1,838	1,821	2,305	2,802	3,495	4,151	1.27
本所小計	2,412	1,450	1,502	1,908	2,253	2,844	3,380	1.30
高山市	1,939	1,249	1,263	1,590	1,841	2,319	2,705	1.26
飛騨市	438	172	221	292	374	500	630	1.43
白川村	35	29	18	26	38	25	45	2.11
センター小計	599	388	319	397	549	651	771	1.16
下呂市	599	388	319	397	549	651	771	1.16

全 国 : 総務省統計局「年齢(5歳階級)、男女別人口-日本人人口(令和6年10月1日現在)」

県 : 県統計課「岐阜県人口動態統計調査結果 統計表13 男女、年齢(5歳階級)別人口及び性比」

市 村 : 県統計課「●市町村別・5歳階級別・男女別人口(令和6年10月1日現在)」

(注意)

○全国及び岐阜県の合計特殊出生率は、厚生労働省公表値

○合計特殊出生率の算出には、全国値及び県値は各歳別の女性の日本人人口、市町村値は5歳階級別の女性の総人口を用いる。

○算出に用いた出生数の15歳及び49歳にはそれぞれ14歳以下、50歳以上を含む。

キ 人工妊娠中絶 年齢別・妊娠週別の届出件数(T2-6-3)

(管内総計)

(令和6年度)

区 分	総 数	満7週以前	満8～11週	満12～15週	満16～19週	満20・21週
総 数	60	30	25	3	1	1
20歳未満	3	-	2	1	-	-
20～24	11	3	7	-	1	-
25～29	15	11	3	-	-	1
30～34	11	5	5	1	-	-
35～39	16	8	7	1	-	-
40～44	4	3	1	-	-	-
45～49	-	-	-	-	-	-
50歳以上	-	-	-	-	-	-
不 詳	-	-	-	-	-	-

(本所管内)

区 分	総 数	満7週以前	満8～11週	満12～15週	満16～19週	満20・21週
総 数	60	30	25	3	1	1
20歳未満	3	-	2	1	-	-
20～24	11	3	7	-	1	-
25～29	15	11	3	-	-	1
30～34	11	5	5	1	-	-
35～39	16	8	7	1	-	-
40～44	4	3	1	-	-	-
45～49	-	-	-	-	-	-
50歳以上	-	-	-	-	-	-
不 詳	-	-	-	-	-	-

(センター管内)

区 分	総 数	満7週以前	満8～11週	満12～15週	満16～19週	満20・21週
総 数	-	-	-	-	-	-
20歳未満	-	-	-	-	-	-
20～24	-	-	-	-	-	-
25～29	-	-	-	-	-	-
30～34	-	-	-	-	-	-
35～39	-	-	-	-	-	-
40～44	-	-	-	-	-	-
45～49	-	-	-	-	-	-
50歳以上	-	-	-	-	-	-
不 詳	-	-	-	-	-	-

(3) 死亡

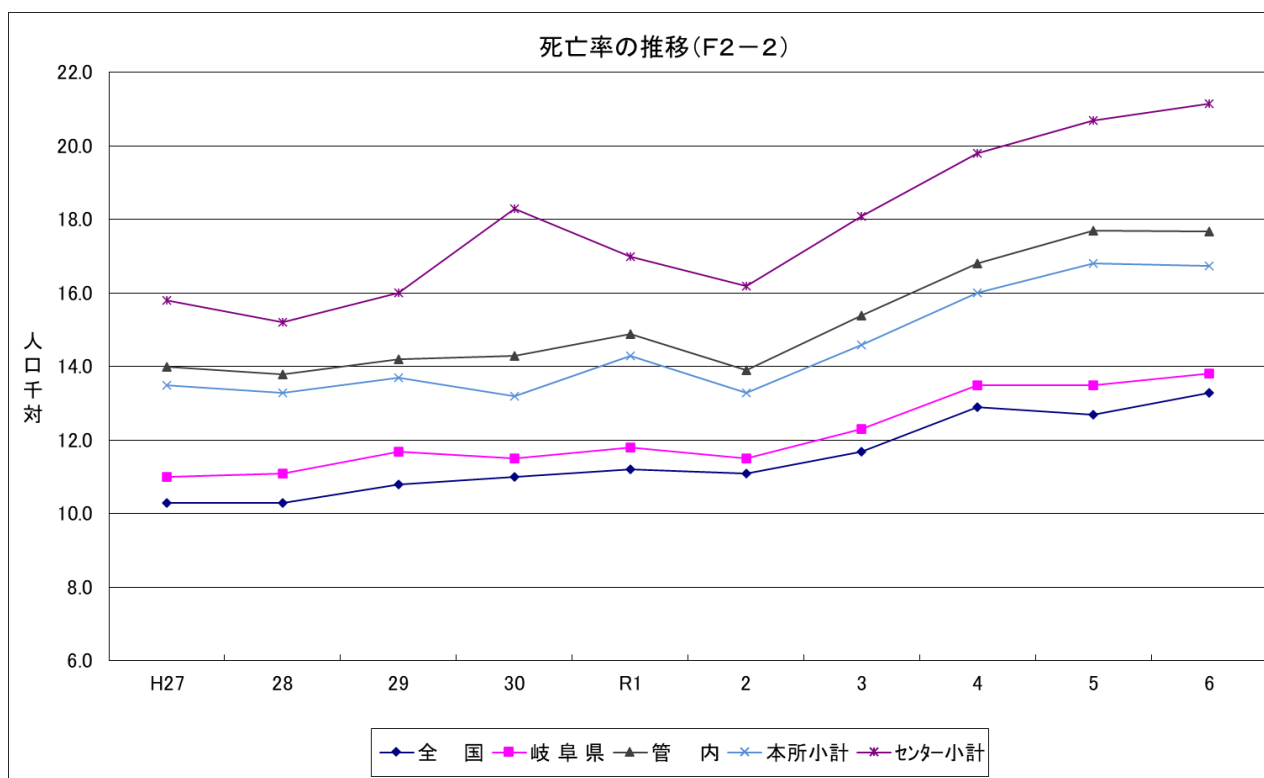
ア 年次別死亡数・率 (T2-7)

	平成27年		平成28年		平成29年		平成30年		令和元年	
	実数	率*	実数	率*	実数	率*	実数	率*	実数	率*
全国	1,290,444	10.3	1,307,748	10.3	1,340,397	10.8	1,362,470	11.0	1,381,098	11.2
岐阜県	21,996	11.0	22,471	11.1	22,964	11.7	23,062	11.5	23,417	11.8
管内総計	2,093	14.0	2,026	13.8	2,069	14.2	2,062	14.3	2,110	14.9
本所管内	1,563	13.5	1,525	13.3	1,550	13.7	1,481	13.2	1,579	14.3
高山市	1,171	13.1	1,117	12.6	1,122	12.8	1,122	12.9	1,150	13.4
飛騨市	361	14.6	386	15.9	411	17.2	329	14.0	411	17.9
白川村	31	19.3	22	13.9	17	10.8	30	19.4	18	11.8
センター管内	530	15.8	501	15.2	519	16.0	581	18.3	531	17.0
下呂市	530	15.8	501	15.2	519	16.0	581	18.3	531	17.0

	令和2年		令和3年		令和4年		令和5年		令和6年	
	実数	率*	実数	率*	実数	率*	実数	率*	実数	率*
全国	1,372,755	11.1	1,439,856	11.7	1,569,050	12.9	1,576,016	12.7	1,605,378	13.0
岐阜県	22,720	11.5	24,126	12.3	26,175	13.5	26,089	13.5	26,392	13.8
管内総計	1,937	13.9	2,103	15.4	2,260	16.8	2,340	17.7	2,308	17.7
本所小計	1,444	13.3	1,562	14.6	1,683	16.0	1,747	16.8	1,716	16.7
高山市	1,085	12.9	1,176	14.1	1,237	15.0	1,277	15.8	1,249	15.6
飛騨市	341	15.1	365	16.5	422	19.5	447	21.0	439	21.1
白川村	18	11.9	21	14.2	24	16.5	23	16.2	28	19.8
センター小計	493	16.2	541	18.1	577	19.8	593	20.7	592	21.2
下呂市	493	16.2	541	18.1	577	19.8	593	20.7	592	21.2

* 率は人口千対

<注> 岐阜県の人口が国の公表する人口動態統計で使われている人口と異なるため県の率の数値が異なります。



イ 主要死因別死亡率・率 (T2-8)

(令和6年)

<総数>

区分	総数			悪性新生物			脳血管疾患						心疾患														
	実数	率*	死因割合*	実数	率*	死因割合*	<毛膜下出血(再掲)>			脳内出血(再掲)			脳梗塞(再掲)			実数	率*	死因割合*	その他の虚血性心疾患(再掲)								
							実数	率*	死因割合*	実数	率*	死因割合*	実数	率*	死因割合*				実数	率*	死因割合*	実数	率*	死因割合*			
全国	1,605,378	1,394.5	100.0	384,111	319.3	23.9	102,821	85.5	6.4	11,070	9.2	0.7	32,966	27.1	2.0	56,129	46.7	3.5	226,388	188.2	14.1	28,237	23.5	1.8	38,357	32.7	2.5
岐阜県	26,392	1,379.6	100.0	6,131	320.5	23.2	1,591	85.2	6.0	181	9.5	0.7	511	26.7	1.9	889	45.4	3.3	3,554	185.8	13.5	560	29.3	2.1	291	15.2	1.1
管内総計	2,308	1,788.7	100.0	473	382.5	20.5	155	118.8	6.7	21	16.1	0.9	48	36.8	2.1	84	64.4	3.6	308	236.0	13.3	46	35.3	2.0	27	20.7	1.2
本所小計	1,716	1,674.1	100.0	352	343.4	20.5	116	113.2	6.8	13	12.7	0.8	35	34.1	2.0	66	64.4	3.8	229	223.4	13.3	36	35.1	2.1	25	24.4	1.5
高山市	1,249	1,555.9	100.0	254	316.4	20.3	84	104.6	6.7	11	13.7	0.9	26	32.4	2.1	45	56.1	3.6	174	216.8	13.9	27	33.6	2.2	22	27.4	1.8
飛騨市	439	2,109.4	100.0	94	451.7	21.4	29	139.3	6.6	2	9.6	0.5	8	38.4	1.8	19	91.3	4.3	50	240.2	11.4	8	38.4	1.8	3	14.4	0.7
白川村	28	1,976.0	100.0	4	282.3	14.3	3	211.7	10.7	-	-	-	1	-	-	2	141.1	7.1	5	352.9	17.9	1	70.6	3.6	-	-	-
センター小計	592	2,115.1	100.0	121	432.3	20.4	39	139.3	6.6	8	28.6	1.4	13	46.4	2.2	18	64.3	3.0	79	282.3	13.3	10	35.7	1.7	2	7.1	0.3
下呂市	592	2,115.1	100.0	121	432.3	20.4	39	139.3	6.6	8	28.6	1.4	13	46.4	2.2	18	64.3	3.0	79	282.3	13.3	10	35.7	1.7	2	7.1	0.3

区分	肺炎			不慮の事故			老衰			自殺			肝疾患			腎不全			糖尿病			結核		
	実数	率*	死因割合*	実数	率*	死因割合*	実数	率*	死因割合*	実数	率*	死因割合*	実数	率*	死因割合*	実数	率*	死因割合*	実数	率*	死因割合*	実数	率*	死因割合*
全国	80,176	66.6	5.0	45,743	38.0	2.8	206,887	172.0	12.9	19,608	16.3	1.2	18,858	15.7	1.2	29,665	24.7	1.8	14,959	12.4	0.9	1,462	1.2	0.1
岐阜県	1,115	58.3	4.2	976	51.0	3.7	3,943	206.1	14.9	309	16.2	1.2	246	12.9	0.9	485	24.3	1.8	212	11.1	0.8	17	0.9	0.1
管内総計	58	44.4	2.5	104	79.7	4.5	419	321.1	18.2	26	19.9	1.1	24	18.4	1.0	43	33.0	1.9	17	13.0	0.7	1	0.8	0.0
本所小計	42	41.0	2.4	76	74.1	4.4	320	312.2	18.6	17	16.6	1.0	22	21.5	1.3	30	29.3	1.7	13	12.7	0.8	-	0.0	0.0
高山市	36	44.8	2.9	59	73.5	4.7	209	260.4	16.7	14	17.4	1.1	12	14.9	1.0	20	24.9	1.6	7	8.7	0.6	-	0.0	0.0
飛騨市	5	24.0	1.1	16	76.9	3.6	109	523.7	24.8	3	14.4	0.7	10	48.0	2.3	9	43.2	2.1	6	28.8	1.4	-	-	-
白川村	1	70.6	3.6	1	70.6	3.6	2	141.1	7.1	-	0.0	0.0	-	-	-	1	71	4	-	-	-	-	-	-
センター小計	16	57.2	2.7	28	100.0	4.7	99	353.7	16.7	9	32.2	1.5	2	7.1	0.3	13	48.4	2.2	4	14.3	0.7	1	3.6	0.2
下呂市	16	57.2	2.7	28	100.0	4.7	99	353.7	16.7	9	32.2	1.5	2	7.1	0.3	13	48.4	2.2	4	14.3	0.7	1	3.6	0.2

* 率：人口10万人あたりの死亡割合(全国及び県の基準厚生労働省公表値。管内の県は令和6年10月1日現在人口(集計値)で計算された数字)

* 死亡割合：総数に対する死因別の割合

(令和6年)

<男>

区分	総数						悪性新生物						脳血管疾患						心疾患											
	実数		率*		死因割合*		実数		率*		死因割合*		実数		率*		死因割合*		実数		率*		死因割合*		実数		率*		死因割合*	
	実数	率*	実数	率*	実数	率*	実数	率*	実数	率*	実数	率*	実数	率*	実数	率*	実数	率*	実数	率*	実数	率*	実数	率*	実数	率*	実数	率*	実数	率*
全国	819,709	1,402.4	1,000.0	221,786	379.4	27.1	51,176	87.6	6.2	4,129	7.1	0.5	17,981	30.8	2.2	27,541	47.1	3.4	111,425	190.6	13.6	17,005	29.1	2.1	24,457	41.8	3.0	24,457	41.8	3.0
岐阜県	13,409	1,443.9	1,000.0	3,580	385.5	26.7	755	81.3	5.6	67	7.2	0.5	269	29.0	2.0	411	44.3	3.1	1,679	180.8	12.5	314	33.8	2.3	176	19.0	1.3	176	19.0	1.3
管内総数	1,126	1,801.6	1,000.0	274	438.4	24.3	66	105.6	5.9	4	6.4	0.4	27	43.2	2.4	34	54.4	3.0	144	230.4	12.8	25	40.0	2.2	14	22.4	1.2	14	22.4	1.2
本所小計	836	1,699.0	1,000.0	210	426.8	25.1	53	107.7	6.3	2	4.1	0.2	19	38.6	2.3	31	63.0	3.7	107	217.5	12.8	18	36.6	2.2	12	24.4	1.4	12	24.4	1.4
高山市	596	1,548.9	1,000.0	139	361.2	23.3	37	96.2	6.2	2	5.2	0.3	14	36.4	2.3	20	52.0	3.4	77	200.1	12.9	14	36.4	2.3	9	23.4	1.5	9	23.4	1.5
飛騨市	224	2,236.2	1,000.0	68	678.8	30.4	14	139.8	6.3	-	-	-	4	39.9	1.8	10	99.8	4.5	28	279.5	12.5	4	39.9	1.8	3	29.9	1.3	3	29.9	1.3
白川村	16	2,250.4	1,000.0	3	421.9	19.8	2	281	13	-	-	-	1	140.6	6.3	1	140.6	6.3	2	281.3	12.5	-	-	-	-	-	-	-	-	-
セクター小計	290	2,181.3	1,000.0	64	481.4	22.1	13	97.8	4.5	2	15.0	0.7	8	60.2	2.8	3	22.6	1.0	37	278.3	12.8	7	52.7	2.4	2	15.0	0.7	2	15.0	0.7
下呂市	290	2,181.3	1,000.0	64	481.4	22.1	13	97.8	4.5	2	15.0	0.7	8	60.2	2.8	3	22.6	1.0	37	278.3	12.8	7	52.7	2.4	2	15.0	0.7	2	15.0	0.7

区分	肺炎		不慮の事故		老衰		自殺		肝疾患		腎不全		糖尿病		結核												
	実数		率*		実数		率*		実数		率*		実数		率*												
	実数	率*	実数	率*	実数	率*	実数	率*	実数	率*	実数	率*	実数	率*	実数	率*											
全国	46,529	79.6	5.7	25,985	44.5	3.2	58,793	100.6	7.2	13,354	22.8	1.6	12,285	21.0	1.5	16,037	27.4	2.0	8,603	14.7	1.0	846	1.4	0.1	846	1.4	0.1
岐阜県	641	69.0	4.8	565	60.8	4.2	1,175	126.5	8.8	211	22.7	1.6	146	15.7	1.1	253	27.2	1.9	117	12.6	0.9	9	1.0	0.1	9	1.0	0.1
管内総数	32	51.2	2.8	63	100.8	5.6	118	188.8	10.5	17	27.2	1.5	12	19.2	1.1	22	35.2	2.0	11	17.6	1.0	1	2	0.1	1	2	0.1
本所小計	22	44.7	2.6	46	83.5	5.5	87	176.8	10.4	11	22.4	1.3	11	22.4	1.3	15	30.5	1.8	9	18.3	1.1	-	-	-	-	-	-
高山市	19	49.4	3.2	35	91.0	5.9	54	140.3	9.1	10	26.0	1.7	6	15.6	1.0	10	26.0	1.7	4	10.4	0.7	-	-	-	-	-	-
飛騨市	3	29.9	1.3	11	109.8	4.9	32	319.5	14.3	1	10.0	0.4	5	49.9	2.2	5	49.9	2.2	5	49.9	2.2	-	-	-	-	-	-
白川村	-	-	-	-	-	-	1	140.6	6.3	-	-	-	-	-	-	-	-	-	-	-	-	-	-	-	-	-	-
セクター小計	10	75.2	3.4	17	127.9	5.9	31	233.2	10.7	6	45.1	2.1	1	7.5	0.3	7	52.7	2.4	2	15.0	0.7	1	7.5	0.3	1	7.5	0.3
下呂市	10	75.2	3.4	17	127.9	5.9	31	233.2	10.7	6	45.1	2.1	1	7.5	0.3	7	52.7	2.4	2	15.0	0.7	1	7.5	0.3	1	7.5	0.3

* 率：人口10万人あたりの死亡割合（全国の率は厚生労働省公表値。県の率は令和6年10月1日現在日本人口（総務省統計局）、管内の率は令和6年10月1日現在人口（統計課）で計算された数字）
 ** 死亡割合：総数に対する死因別の割合

(令和6年)

<女>

区分	総数				悪性新生物				脳血管疾患				心疾患														
	実数		率*		実数		率*		実数		率*		実数		率*		実数		率*								
	実数	率*	実数	率*	実数	率*	実数	率*	実数	率*	実数	率*	実数	率*	実数	率*	実数	率*	実数	率*							
全国	785,669	1,270.4	100.0	162,325	262.5	20.7	51,645	83.5	6.6	6,941	11.2	0.9	14,585	23.6	1.9	28,588	46.2	3.6	114,963	185.9	14.6	11,232	18.2	1.4	14,900	24.1	1.9
岐阜県	12,883	1,318.9	100.0	2,551	259.1	19.6	836	84.9	6.4	114	11.6	0.9	242	24.6	1.9	458	46.5	3.5	1,875	190.5	14.4	246	25.0	1.9	115	11.7	0.9
管内総数	1,182	1,738.4	100.0	199	292.7	16.8	89	130.9	7.5	17	25.0	1.4	21	30.9	1.8	50	73.5	4.2	164	241.2	13.9	21	30.9	1.8	13	19.1	1.1
本所小計	880	1,651.1	100.0	142	266.4	16.1	63	118.2	7.2	11	20.6	1.3	16	30.0	1.8	35	65.7	4.0	122	228.9	13.9	18	33.8	2.0	13	24.4	1.5
高山市	653	1,562.3	100.0	115	275.1	17.6	47	112.4	7.2	9	21.5	1.4	12	28.7	1.8	25	59.8	3.8	97	232.1	14.9	13	31.1	2.0	13	31.1	2.0
飛騨市	215	1,991.7	100.0	26	240.9	12.1	15	139.0	7.0	2	18.5	0.9	4	37.1	1.9	9	83.4	4.2	22	203.8	10.2	4	37.1	1.9	-	0.0	0.0
白川村	12	1,699.7	100.0	1	141.6	8.3	1	142	8.3	-	-	-	-	-	-	1	141.6	8.3	3	424.9	25.0	1	141.6	8.3	-	-	-
センター小計	302	2,055.3	100.0	57	387.9	18.9	26	176.9	8.6	6	40.8	2.0	5	34.0	1.7	15	102.1	5.0	42	285.8	13.9	3	20.4	1.0	-	0.0	0.0
下呂市	302	2,055.3	100.0	57	387.9	18.9	26	176.9	8.6	6	40.8	2.0	5	34.0	1.7	15	102.1	5.0	42	285.8	13.9	3	20.4	1.0	-	0.0	0.0

区分	肺炎				不慮の事故				老衰				自殺				肝疾患				腎不全				糖尿病				結核			
	実数		率*		実数		率*		実数		率*		実数		率*		実数		率*		実数		率*		実数		率*		実数		率*	
	実数	率*	実数	率*	実数	率*	実数	率*	実数	率*	実数	率*	実数	率*	実数	率*	実数	率*	実数	率*	実数	率*	実数	率*	実数	率*	実数	率*	実数	率*		
全国	33,647	54.4	4.3	19,758	31.9	2.5	148,094	239.5	18.8	6,254	10.1	0.8	6,573	10.6	0.8	13,628	22.0	1.7	6,356	10.3	0.8	616	1.0	0.1	6,356	10.3	0.8	616	1.0	0.1		
岐阜県	474	48.2	3.7	411	41.8	3.2	2,768	281.2	21.3	98	10.0	0.8	100	10.2	0.8	212	21.5	1.6	95	9.7	0.7	8	0.8	0.1	95	9.7	0.7	8	0.8	0.1		
管内総数	26	38.2	2.2	41	60.3	3.5	301	442.7	25.5	9	13.2	0.8	12	17.6	1.0	21	30.9	1.8	6	8.8	0.5	-	0.0	0.0	6	8.8	0.5	-	0.0	0.0		
本所小計	20	37.5	2.3	30	56.3	3.4	233	437.2	26.5	6	11.3	0.7	11	20.6	1.3	15	28.1	1.7	4	7.5	0.5	-	0.0	0.0	4	7.5	0.5	-	0.0	0.0		
高山市	17	40.7	2.6	24	57.4	3.7	155	370.8	23.7	4	9.6	0.6	6	14.4	0.9	10	23.9	1.5	3	7.2	0.5	-	0.0	0.0	3	7.2	0.5	-	0.0	0.0		
飛騨市	2	18.5	0.9	5	46.3	2.3	77	713.3	35.8	2	18.5	0.9	5	46.3	2.3	4	37.1	1.9	1	9.3	0.5	-	-	-	1	9.3	0.5	-	-	-		
白川村	1	141.6	8.3	1	141.6	8.3	1	142	8.3	-	-	-	-	-	-	1	142	8	-	-	-	-	-	-	-	-	-	-	-			
センター小計	6	40.8	2.0	11	74.9	3.6	68	462.8	22.5	3	20.4	1.0	1	6.8	0.3	6	40.8	2.0	2	13.6	0.7	-	-	-	2	13.6	0.7	-	-	-		
下呂市	6	40.8	2.0	11	74.9	3.6	68	462.8	22.5	3	20.4	1.0	1	6.8	0.3	6	40.8	2.0	2	13.6	0.7	-	-	-	2	13.6	0.7	-	-	-		

* 率: 人口10万人あたりの死亡割合(全国の率は厚生労働省公表値。県の率は令和6年10月1日現在日本人口(総務省統計局)、管内の率は令和6年10月1日現在人口(県統計課)で計算された数字)

* 死亡割合: 総数に対する死因別の割合

ウ 主要死因・性・年齢階級別死亡数(T2-9)

<管内総計>

(令和6年)

死因	年										年齢																												
	0		1~4		5~9		10~14		15~19		20~24		25~29		30~34		35~39		40~44		45~49		50~54		55~59		60~64		65~69		70~74		75~79		80~84		85~		
	総数	性別	総数	性別	総数	性別	総数	性別	総数	性別	総数	性別	総数	性別	総数	性別	総数	性別	総数	性別	総数	性別	総数	性別	総数	性別	総数	性別	総数	性別	総数	性別	総数	性別	総数	性別			
総数	2,311		3						1						1		4		3		11		17		40		36		80		135		255		336		1,386		
	1,128	男性	2	女性											1	2		23		2		9		13		22		22		57		95		165		197		538	
悪性新生物	1,183	女性	1						1							2		17		1		4		12		14		14		23		40		80		139		648	
	473	総数														3		7		1		3		6		4		6		20		42		61		53		80	
脳血管疾患	274	男性																	1		1		6		4		6		20		42		61		53		80		
	199	女性															1		1		2		1		8		5		15		18		35		27		87		
<も腹下出血(再掲)>	155	総数																	1		1		4		2		2		3		7		9		9		32		
	66	男性																	1		1		3		2		2		3		7		9		9		32		
脳内出血(再掲)	89	女性																																					
	21	総数																																					
脳梗塞(再掲)	4	男性																																					
	17	女性																																					
心疾患	48	総数																																					
	27	男性																																					
急性心筋梗塞(再掲)	21	女性																																					
	14	総数																																					
その他の虚血性心疾患(再掲)	13	男性																																					
	58	女性																																					
肺炎	32	総数																																					
	26	男性																																					
不慮の事故	104	女性																																					
	63	総数																																					
老衰	419	男性																																					
	118	女性																																					
自殺	301	総数																																					
	26	男性																																					
肝疾患	17	女性																																					
	9	総数																																					
腎不全	21	男性																																					
	12	女性																																					
糖尿病	9	総数																																					
	42	男性																																					
結核	22	女性																																					
	20	総数																																					
その他	17	男性																																					
	11	女性																																					
その他	6	総数																																					
	1	男性																																					
その他	1	女性																																					
	687	総数	3																																				
その他	368	男性	2																																				
	319	女性	1																																				

ウ 主要死因・性・年齢階級別死亡数(T2-9)

<本所管内>

(令和6年)

	総数	年										齢									
		0	1~4	5~9	10~14	15~19	20~24	25~29	30~34	35~39	40~44	45~49	50~54	55~59	60~64	65~69	70~74	75~79	80~84	85~	
総数	1,719	3	3	-	-	1	-	-	-	4	3	6	13	29	31	55	99	198	266	1,007	
	男性	838	2	-	-	-	-	-	-	2	2	6	11	17	19	43	72	129	160	372	
悪性新生物	881	1	1	-	-	1	-	-	-	2	1	2	12	12	12	27	27	69	106	635	
	男性	352	-	-	-	-	-	-	-	1	1	1	6	7	9	22	43	71	68	123	
脳血管疾患	210	-	-	-	-	-	-	-	-	-	1	5	2	5	14	32	45	46	46	59	
	男性	142	-	-	-	-	-	-	-	1	-	1	5	4	8	11	26	22	22	64	
<もも下出血(再掲)>	116	-	-	-	-	-	-	-	-	-	1	-	2	2	2	8	14	16	16	71	
	男性	53	-	-	-	-	-	-	-	-	1	-	1	2	2	5	7	8	8	27	
急性心筋梗塞(再掲)	63	-	-	-	-	-	-	-	-	-	-	-	-	-	-	3	7	7	8	44	
	女性	13	-	-	-	-	-	-	-	-	-	-	-	1	-	3	2	2	3	4	
脳内出血(再掲)	2	-	-	-	-	-	-	-	-	-	-	-	-	-	-	-	-	-	-	-	
	男性	11	-	-	-	-	-	-	-	-	-	-	-	1	-	2	2	2	3	3	
脳梗塞(再掲)	35	-	-	-	-	-	-	-	-	-	1	-	-	1	2	1	2	5	6	17	
	男性	19	-	-	-	-	-	-	-	-	1	-	-	1	2	1	1	4	4	5	
心疾患	16	-	-	-	-	-	-	-	-	-	-	-	-	-	-	1	1	1	2	12	
	女性	65	-	-	-	-	-	-	-	-	-	-	-	-	-	1	3	7	6	48	
急性心筋梗塞(再掲)	30	-	-	-	-	-	-	-	-	-	-	-	-	-	-	1	3	3	3	28	
	男性	35	-	-	-	-	-	-	-	-	-	-	-	-	-	4	-	-	4	3	
その他の虚血性心疾患(再掲)	229	-	-	-	-	-	-	-	-	-	1	1	5	5	7	6	29	32	32	143	
	男性	107	-	-	-	-	-	-	-	-	-	1	3	3	7	4	17	18	18	55	
肺炎	122	-	-	-	-	-	-	-	-	-	1	1	2	2	2	2	12	14	14	88	
	女性	36	-	-	-	-	-	-	-	-	-	-	-	2	1	1	7	6	6	19	
不慮の事故	18	-	-	-	-	-	-	-	-	-	-	-	-	2	1	1	5	5	3	6	
	男性	22	-	-	-	-	-	-	-	-	-	-	-	2	1	1	2	2	3	13	
老衰	20	-	-	-	-	-	-	-	-	-	-	-	-	-	-	1	1	1	4	15	
	女性	76	-	-	-	-	-	-	-	-	-	-	-	-	-	5	5	5	5	12	
自殺	46	-	-	-	-	-	-	-	-	-	-	-	-	-	-	1	1	1	2	5	
	男性	30	-	-	-	-	-	-	-	-	-	-	-	-	-	1	1	1	3	7	
肝疾患	87	-	-	-	-	-	-	-	-	-	-	-	-	-	-	1	1	1	6	33	
	女性	233	-	-	-	-	-	-	-	-	-	-	-	-	-	2	8	10	17	33	
腎不全	17	-	-	-	-	-	-	-	-	-	-	-	-	-	-	3	8	8	11	13	
	男性	11	-	-	-	-	-	-	-	-	-	-	-	-	-	3	5	2	6	20	
糖尿病	6	-	-	-	-	-	-	-	-	-	-	-	-	-	-	3	4	4	14	66	
	女性	29	-	-	-	-	-	-	-	-	-	-	-	-	-	3	5	28	284		
結核	15	-	-	-	-	-	-	-	-	-	-	-	-	-	-	1	1	1	14	218	
	男性	14	-	-	-	-	-	-	-	-	-	-	-	-	-	2	2	2	14	66	
その他	13	-	-	-	-	-	-	-	-	-	-	-	-	-	-	4	1	1	1	1	
	男性	9	-	-	-	-	-	-	-	-	-	-	-	-	-	2	1	1	3	6	
その他	4	-	-	-	-	-	-	-	-	-	-	-	-	-	-	2	1	1	2	3	
	女性	-	-	-	-	-	-	-	-	-	-	-	-	-	-	-	-	-	-	-	
その他	507	3	3	-	-	-	-	-	-	-	-	-	-	-	-	-	-	-	-	-	
	男性	267	2	-	-	-	-	-	-	2	-	1	1	7	9	18	21	59	84	298	
その他	240	1	1	-	-	-	-	-	-	-	-	-	-	-	-	-	-	-	-	-	
	女性	240	1	-	-	-	-	-	-	1	-	-	-	2	3	3	6	19	33	171	

ウ 主要死因・性・年齢階級別死亡数(T2-9)

<市町村名> 高山市

(令和6年)

	年 齢																	85~			
	総数	0	1~4	5~9	10~14	15~19	20~24	25~29	30~34	35~39	40~44	45~49	50~54	55~59	60~64	65~69	70~74		75~79	80~84	
総 数	総数	1252	3	3	-	-	-	-	1	1	-	-	-	4	2	26	44	74	152	191	722
	男性	598	2	2	-	-	-	-	1	2	1	1	5	9	14	35	49	99	109	265	855
悪性新生物	総数	254	-	-	-	-	-	-	-	1	1	1	3	5	7	15	30	60	80	46	85
	男性	139	-	-	-	-	-	-	-	-	1	1	2	1	3	10	19	38	27	37	37
脳血管疾患	総数	84	-	-	-	-	-	-	-	-	-	-	-	2	2	2	8	9	10	10	51
	男性	37	-	-	-	-	-	-	-	-	-	-	-	1	1	2	5	6	6	15	15
<も腹下出血(再掲)	総数	11	-	-	-	-	-	-	-	-	-	-	-	1	-	-	3	1	2	4	4
	男性	2	-	-	-	-	-	-	-	-	-	-	-	-	-	-	1	-	-	-	1
脳内出血(再掲)	総数	26	-	-	-	-	-	-	-	-	-	-	-	1	2	1	2	3	4	13	13
	男性	14	-	-	-	-	-	-	-	-	-	-	-	1	2	1	1	3	3	3	3
脳梗塞(再掲)	総数	45	-	-	-	-	-	-	-	-	-	-	-	-	-	1	3	5	4	32	32
	男性	20	-	-	-	-	-	-	-	-	-	-	-	-	-	1	3	3	3	10	10
心 疾 患	総数	174	-	-	-	-	-	-	-	-	1	-	-	4	5	7	7	3	20	22	112
	男性	77	-	-	-	-	-	-	-	-	1	-	-	3	3	7	7	2	10	11	42
急性心筋梗塞(再掲)	総数	27	-	-	-	-	-	-	-	-	-	-	-	2	1	1	1	-	4	4	15
	男性	14	-	-	-	-	-	-	-	-	-	-	-	2	1	1	1	-	2	2	5
その他の虚血性心疾患(再掲)	総数	22	-	-	-	-	-	-	-	-	-	-	-	1	1	1	1	-	4	4	11
	男性	9	-	-	-	-	-	-	-	-	-	-	-	-	1	1	1	-	2	2	7
肺 炎	総数	13	-	-	-	-	-	-	-	-	-	-	-	-	-	-	-	-	2	2	10
	男性	36	-	-	-	-	-	-	-	-	-	-	-	-	-	-	-	-	2	2	7
不慮の事故	総数	19	-	-	-	-	-	-	-	-	-	-	-	-	-	-	1	1	1	5	28
	男性	17	-	-	-	-	-	-	-	-	-	-	-	-	-	-	1	1	1	3	13
老 衰	総数	59	-	-	-	-	-	-	-	-	-	1	-	2	-	2	7	7	15	25	25
	男性	35	-	-	-	-	-	-	-	-	-	1	-	1	1	1	7	6	9	10	10
自 殺	総数	24	-	-	-	-	-	-	-	-	-	-	-	-	-	-	-	-	1	6	15
	男性	209	-	-	-	-	-	-	-	-	-	-	-	-	-	-	2	2	3	19	185
肝 疾 患	総数	54	-	-	-	-	-	-	-	-	-	-	-	-	-	-	2	2	3	8	41
	男性	155	-	-	-	-	-	-	-	-	-	-	-	-	-	-	-	-	-	11	144
腎 不 全	総数	14	-	-	-	-	-	-	1	-	-	1	1	1	4	2	1	1	-	1	1
	男性	10	-	-	-	-	-	-	-	-	-	1	1	1	2	2	2	-	-	1	1
糖 尿 病	総数	11	-	-	-	-	-	-	-	-	-	-	-	-	1	1	1	3	1	3	-
	男性	6	-	-	-	-	-	-	-	-	-	-	-	-	-	-	1	1	2	2	-
結 核	総数	5	-	-	-	-	-	-	-	-	-	-	-	-	-	-	-	3	-	1	-
	男性	20	-	-	-	-	-	-	-	-	-	-	-	-	-	-	3	4	2	10	10
そ の 他	総数	384	3	3	-	-	-	-	-	1	2	1	1	4	6	14	15	15	46	68	220
	男性	207	2	2	-	-	-	-	1	1	1	1	1	2	3	11	11	30	42	100	100
	女性	177	1	1	-	-	-	-	-	-	1	-	-	2	3	3	4	16	26	26	120

ウ 主要死因・性・年齢階級別死亡数(12-9)

<市町村名> 飛騨市

(令和6年)

	年 齢																	総数		
	0	1~4	5~9	10~14	15~19	20~24	25~29	30~34	35~39	40~44	45~49	50~54	55~59	60~64	65~69	70~74	75~79		80~84	85~
総 数	439	-	-	-	-	-	-	-	-	-	-	1	6	11	4	10	23	43	70	271
	男性	224	-	-	-	-	-	-	-	-	-	1	6	8	4	7	22	29	48	199
女性	215	-	-	-	-	-	-	-	-	-	-	-	3	3	3	1	14	22	22	172
悪性新生物	94	-	-	-	-	-	-	-	-	-	-	-	3	2	2	6	13	10	20	38
	男性	68	-	-	-	-	-	-	-	-	-	-	3	1	2	3	13	7	17	32
女性	26	-	-	-	-	-	-	-	-	-	-	-	1	1	3	3	3	3	3	16
脳血管疾患	29	-	-	-	-	-	-	-	-	-	-	-	-	-	-	-	-	-	5	19
	男性	14	-	-	-	-	-	-	-	-	-	-	-	-	-	-	-	-	2	11
女性	15	-	-	-	-	-	-	-	-	-	-	-	-	-	-	-	-	4	3	8
くも膜下出血(再掲)	2	-	-	-	-	-	-	-	-	-	-	-	-	-	-	-	-	-	1	-
	男性	-	-	-	-	-	-	-	-	-	-	-	-	-	-	-	-	-	-	-
女性	2	-	-	-	-	-	-	-	-	-	-	-	-	-	-	-	-	-	1	-
脳内出血(再掲)	8	-	-	-	-	-	-	-	-	-	-	-	-	-	-	-	-	-	2	4
	男性	4	-	-	-	-	-	-	-	-	-	-	-	-	-	-	-	-	1	2
女性	4	-	-	-	-	-	-	-	-	-	-	-	-	-	-	-	-	1	2	
脳梗塞(再掲)	18	-	-	-	-	-	-	-	-	-	-	-	-	-	-	-	-	-	2	15
	男性	9	-	-	-	-	-	-	-	-	-	-	-	-	-	-	-	-	-	9
女性	9	-	-	-	-	-	-	-	-	-	-	-	-	-	-	-	-	-	2	6
心 疾 患	50	-	-	-	-	-	-	-	-	-	-	-	1	-	-	-	2	9	10	28
	男性	28	-	-	-	-	-	-	-	-	-	-	-	-	-	-	2	7	7	12
女性	22	-	-	-	-	-	-	-	-	-	-	-	1	-	-	-	2	3	16	
急性心筋梗塞(再掲)	8	-	-	-	-	-	-	-	-	-	-	-	-	-	-	-	-	-	3	3
	男性	4	-	-	-	-	-	-	-	-	-	-	-	-	-	-	-	-	3	1
女性	4	-	-	-	-	-	-	-	-	-	-	-	-	-	-	-	-	-	2	2
その他の虚血性心疾患(再掲)	3	-	-	-	-	-	-	-	-	-	-	-	-	-	-	-	-	-	1	1
	男性	3	-	-	-	-	-	-	-	-	-	-	-	-	-	-	-	-	1	1
女性	-	-	-	-	-	-	-	-	-	-	-	-	-	-	-	-	-	-	-	-
肺 炎	5	-	-	-	-	-	-	-	-	-	-	-	-	-	-	-	-	-	1	4
	男性	3	-	-	-	-	-	-	-	-	-	-	-	-	-	-	-	-	1	2
女性	2	-	-	-	-	-	-	-	-	-	-	-	-	-	-	-	-	-	2	2
不慮の事故	16	-	-	-	-	-	-	-	-	-	-	-	1	2	-	-	1	2	2	8
	男性	11	-	-	-	-	-	-	-	-	-	-	1	2	-	-	1	2	2	3
女性	5	-	-	-	-	-	-	-	-	-	-	-	-	-	-	-	-	-	2	5
老 衰	109	-	-	-	-	-	-	-	-	-	-	-	-	-	-	-	1	2	8	98
	男性	32	-	-	-	-	-	-	-	-	-	-	-	-	-	-	1	1	6	24
女性	77	-	-	-	-	-	-	-	-	-	-	-	-	-	-	-	-	1	2	74
自 殺	3	-	-	-	-	-	-	-	-	-	-	-	-	2	-	-	-	-	-	-
	男性	1	-	-	-	-	-	-	-	-	-	-	-	1	-	-	-	-	-	-
女性	2	-	-	-	-	-	-	-	-	-	-	-	-	-	-	-	-	-	-	
肝 疾 患	7	-	-	-	-	-	-	-	-	-	-	-	1	1	-	-	-	1	4	-
	男性	5	-	-	-	-	-	-	-	-	-	-	1	1	-	-	-	1	2	-
女性	2	-	-	-	-	-	-	-	-	-	-	-	-	-	-	-	-	-	2	-
腎 不 全	9	-	-	-	-	-	-	-	-	-	-	-	-	-	-	-	-	-	1	2
	男性	5	-	-	-	-	-	-	-	-	-	-	-	-	-	-	-	-	1	2
女性	4	-	-	-	-	-	-	-	-	-	-	-	-	-	-	-	-	-	1	3
糖 尿 病	6	-	-	-	-	-	-	-	-	-	-	-	-	-	-	-	-	-	3	1
	男性	5	-	-	-	-	-	-	-	-	-	-	-	-	-	-	-	-	2	1
女性	1	-	-	-	-	-	-	-	-	-	-	-	-	-	-	-	-	-	1	-
結 核	-	-	-	-	-	-	-	-	-	-	-	-	-	-	-	-	-	-	-	-
	男性	-	-	-	-	-	-	-	-	-	-	-	-	-	-	-	-	-	-	-
女性	-	-	-	-	-	-	-	-	-	-	-	-	-	-	-	-	-	-	-	
そ の 他	111	-	-	-	-	-	-	-	-	-	-	-	3	2	4	5	12	15	70	224
	男性	52	-	-	-	-	-	-	-	-	-	-	3	2	4	4	9	8	48	111
女性	59	-	-	-	-	-	-	-	-	-	-	-	-	-	-	1	3	7	113	

ウ 主要死因・性・年齢階級別死亡数(T2-9)

(令和6年)

	年																	年齢			
	総数	0	1~4	5~9	10~14	15~19	20~24	25~29	30~34	35~39	40~44	45~49	50~54	55~59	60~64	65~69	70~74		75~79	80~84	85~
総数	592	-	-	-	-	-	-	-	-	-	-	-	5	4	11	25	38	57	70	379	
	男性	290	-	-	-	-	-	-	-	-	-	-	3	6	14	36	57	70	37	166	
女性	302	-	-	-	-	-	-	-	-	-	-	2	5	21	13	21	21	33	33	213	
悪性新生物	121	-	-	-	-	-	-	-	-	-	-	2	1	5	2	13	17	25	12	44	
	男性	64	-	-	-	-	-	-	-	-	-	2	1	2	1	6	10	16	7	21	
女性	57	-	-	-	-	-	-	-	-	-	-	2	3	1	7	7	9	5	5	23	
脳血管疾患	39	-	-	-	-	-	-	-	-	-	-	1	2	2	1	3	4	4	5	23	
	男性	13	-	-	-	-	-	-	-	-	-	1	1	1	1	2	2	1	1	5	
女性	26	-	-	-	-	-	-	-	-	-	-	-	1	1	1	2	2	3	4	18	
くも膜下出血(再掲)	8	-	-	-	-	-	-	-	-	-	-	-	1	1	1	1	2	2	-	4	
	男性	2	-	-	-	-	-	-	-	-	-	-	-	-	-	-	-	-	-	-	
女性	6	-	-	-	-	-	-	-	-	-	-	-	1	1	1	1	2	1	-	4	
脳内出血(再掲)	13	-	-	-	-	-	-	-	-	-	-	1	1	1	1	2	3	2	3	3	
	男性	8	-	-	-	-	-	-	-	-	-	1	1	1	1	2	1	1	1	2	
女性	5	-	-	-	-	-	-	-	-	-	-	-	-	-	-	-	1	1	2	1	
脳梗塞(再掲)	18	-	-	-	-	-	-	-	-	-	-	-	-	-	-	-	-	-	2	16	
	男性	3	-	-	-	-	-	-	-	-	-	-	-	-	-	-	-	-	-	3	
女性	15	-	-	-	-	-	-	-	-	-	-	-	2	2	2	3	6	5	59		
心疾患	79	-	-	-	-	-	-	-	-	-	-	1	1	1	2	3	2	4	4	22	
	男性	37	-	-	-	-	-	-	-	-	-	1	1	1	1	2	2	3	2	11	
女性	42	-	-	-	-	-	-	-	-	-	-	-	1	1	1	1	1	2	1	37	
急性心筋梗塞(再掲)	10	-	-	-	-	-	-	-	-	-	-	-	1	1	1	1	1	2	1	4	
	男性	7	-	-	-	-	-	-	-	-	-	-	1	1	1	1	1	2	1	1	
女性	3	-	-	-	-	-	-	-	-	-	-	-	-	-	-	-	-	-	-	3	
その他の虚血性心疾患(再掲)	2	-	-	-	-	-	-	-	-	-	-	-	-	-	-	-	-	-	1	1	
	男性	2	-	-	-	-	-	-	-	-	-	-	-	-	-	-	-	-	1	1	
女性	-	-	-	-	-	-	-	-	-	-	-	-	-	-	-	-	-	-	-	-	
肺炎	16	-	-	-	-	-	-	-	-	-	-	-	-	-	-	-	-	-	1	3	12
	男性	10	-	-	-	-	-	-	-	-	-	-	-	-	-	-	-	-	1	1	8
女性	6	-	-	-	-	-	-	-	-	-	-	-	-	-	-	-	-	2	2	4	
不慮の事故	28	-	-	-	-	-	-	-	-	-	-	-	1	1	1	2	3	3	7	13	
	男性	17	-	-	-	-	-	-	-	-	-	-	1	1	1	2	2	3	6	8	
女性	11	-	-	-	-	-	-	-	-	-	-	-	1	1	1	1	1	1	1	5	
老衰	99	-	-	-	-	-	-	-	-	-	-	-	-	-	-	1	1	4	7	86	
	男性	31	-	-	-	-	-	-	-	-	-	-	-	-	-	1	1	2	2	28	
女性	68	-	-	-	-	-	-	-	-	-	-	-	1	1	1	2	2	6	58		
自殺	9	-	-	-	-	-	-	-	-	-	-	-	1	1	1	1	2	1	-	3	
	男性	6	-	-	-	-	-	-	-	-	-	-	-	-	-	-	-	-	-	2	
女性	3	-	-	-	-	-	-	-	-	-	-	-	1	1	1	1	1	1	1	1	
肝疾患	3	-	-	-	-	-	-	-	-	-	-	-	-	-	-	-	-	-	-	1	
	男性	1	-	-	-	-	-	-	-	-	-	-	-	-	-	-	-	-	-	1	
女性	2	-	-	-	-	-	-	-	-	-	-	-	-	-	-	-	-	-	-	1	
腎不全	13	-	-	-	-	-	-	-	-	-	-	-	-	-	-	1	1	1	4	7	
	男性	7	-	-	-	-	-	-	-	-	-	-	-	-	-	1	1	1	2	4	
女性	6	-	-	-	-	-	-	-	-	-	-	-	-	-	1	1	1	2	3		
糖尿病	4	-	-	-	-	-	-	-	-	-	-	-	-	-	-	-	-	-	1	2	
	男性	2	-	-	-	-	-	-	-	-	-	-	-	-	-	-	-	-	1	1	
女性	2	-	-	-	-	-	-	-	-	-	-	-	-	-	-	-	-	-	1	1	
結核	1	-	-	-	-	-	-	-	-	-	-	-	-	-	-	-	-	-	-	1	
	男性	1	-	-	-	-	-	-	-	-	-	-	-	-	-	-	-	-	-	1	
女性	-	-	-	-	-	-	-	-	-	-	-	-	-	-	-	-	-	-	-	-	
その他	180	-	-	-	-	-	-	-	-	-	-	1	2	1	6	11	6	11	25	128	
	男性	101	-	-	-	-	-	-	-	-	-	1	1	4	9	4	9	4	9	65	
女性	79	-	-	-	-	-	-	-	-	-	-	-	2	1	7	7	7	16	63		

工 部位別悪性新生物死亡数(T2-10)

(令和6年)

	悪性 新生物 (総数)	食道	胃	結腸	直腸S字状結腸	肝・肝内胆管	膵	気管、 気管支 及び肺	前立腺	乳房	子宮	卵巢	白血病	その他
全国	384,111	10,638	37,867	38,297	16,119	22,465	41,235	75,569	13,670	16,005	7,116	5,116	9,972	90,042
	221,786	8,572	24,720	18,831	9,995	15,133	20,371	52,333	13,670	136	・	・	6,077	51,948
	162,325	2,066	13,147	19,466	6,124	7,332	20,864	23,236	・	15,869	7,116	5,116	3,895	38,094
岐阜県	6,131	142	677	601	270	320	650	1,203	218	220	109	78	167	1,476
	3,580	117	454	270	169	220	319	853	218	1	・	・	109	850
	2,551	25	223	331	101	100	331	350	・	219	109	78	58	626
管内総計	473	13	51	37	21	15	54	87	20	9	9	4	13	140
	274	11	28	17	14	11	30	57	20	・	・	・	9	77
	199	2	23	20	7	4	24	30	・	9	9	4	4	63
本所小計	352	10	37	28	15	13	40	66	14	6	6	4	11	102
	210	8	20	14	11	10	24	46	14	・	・	・	8	55
	142	2	17	14	4	3	16	20	・	6	6	4	3	47
高山市	254	8	28	23	11	12	26	46	9	3	6	2	6	74
	139	6	13	12	9	9	13	29	9	・	・	・	3	36
	115	2	15	11	2	3	13	17	・	3	6	2	3	38
飛騨市	94	2	9	5	4	1	14	20	5	3	・	2	5	24
	68	2	7	2	2	1	11	17	5	・	・	・	5	16
	26	・	2	3	2	・	3	3	・	3	・	2	・	8
白川村	4	・	・	・	・	・	・	・	・	・	・	・	・	4
	3	・	・	・	・	・	・	・	・	・	・	・	・	3
	1	・	・	・	・	・	・	・	・	・	・	・	・	1
セーター小計	121	3	14	9	6	2	14	21	6	3	3	・	2	38
	64	3	8	3	3	1	6	11	6	・	・	・	1	22
	57	・	6	6	3	1	8	10	・	3	3	・	1	16
下呂市	121	3	14	9	6	2	14	21	6	3	3	・	2	38
	64	3	8	3	3	1	6	11	6	・	・	・	1	22
	57	・	6	6	3	1	8	10	・	3	3	・	1	16

(部位別悪性新生物 市村別・年齢階級別)

<管内総計>

(令和6年)

		総数	年 齢																		
			0	1~4	5~9	10~14	15~19	20~24	25~29	30~34	35~39	40~44	45~49	50~54	55~59	60~64	65~69	70~74	75~79	80~84	85~
悪性新生物(総数)	総数	473	-	-	-	-	-	-	-	-	1	1	3	7	12	11	35	60	96	80	167
	男性	274	-	-	-	-	-	-	-	-	-	1	1	6	4	6	20	42	61	53	80
	女性	199	-	-	-	-	-	-	-	-	1	-	2	1	8	5	15	18	35	27	87
食道	総数	13	-	-	-	-	-	-	-	-	-	-	-	-	-	1	3	4	2	3	
	男性	11	-	-	-	-	-	-	-	-	-	-	-	-	-	1	3	3	2	2	
	女性	2	-	-	-	-	-	-	-	-	-	-	-	-	-	-	-	1	-	1	
胃	総数	51	-	-	-	-	-	-	-	-	1	-	-	1	-	4	3	11	6	25	
	男性	28	-	-	-	-	-	-	-	-	1	-	-	1	-	3	3	6	3	11	
	女性	23	-	-	-	-	-	-	-	-	-	-	-	-	-	1	-	5	3	14	
結腸	総数	37	-	-	-	-	-	-	-	-	-	1	-	-	1	1	5	10	6	13	
	男性	17	-	-	-	-	-	-	-	-	-	-	-	-	-	4	4	4	4	5	
	女性	20	-	-	-	-	-	-	-	-	-	1	-	-	1	1	1	6	2	8	
直腸・S状結腸	総数	21	-	-	-	-	-	-	-	-	1	-	3	1	2	1	2	4	7	7	
	男性	14	-	-	-	-	-	-	-	-	1	-	2	1	2	1	2	4	1	1	
	女性	7	-	-	-	-	-	-	-	-	-	-	-	1	-	-	-	-	-	6	
肝及び肝内胆管	総数	15	-	-	-	-	-	-	-	-	-	-	-	-	-	3	1	2	3	6	
	男性	11	-	-	-	-	-	-	-	-	-	-	-	-	-	3	1	2	1	4	
	女性	4	-	-	-	-	-	-	-	-	-	-	-	-	-	-	-	-	-	2	
膵	総数	54	-	-	-	-	-	-	-	-	-	-	1	1	2	6	5	10	11	18	
	男性	30	-	-	-	-	-	-	-	-	-	-	1	1	1	5	2	8	5	7	
	女性	24	-	-	-	-	-	-	-	-	-	-	-	-	1	1	3	2	6	11	
気管、気管支及び肺	総数	87	-	-	-	-	-	-	-	-	-	-	1	-	2	3	20	25	14	22	
	男性	57	-	-	-	-	-	-	-	-	-	-	1	-	1	-	13	18	11	13	
	女性	30	-	-	-	-	-	-	-	-	-	-	-	-	1	3	7	7	3	9	
前立腺	男性	20	-	-	-	-	-	-	-	-	-	-	-	-	-	1	3	4	12	12	
乳房	総数	9	-	-	-	-	-	-	-	-	-	-	-	2	-	1	2	-	-	4	
	男性	-	-	-	-	-	-	-	-	-	-	-	-	-	-	-	-	-	-	-	
	女性	9	-	-	-	-	-	-	-	-	-	-	-	2	-	1	2	-	-	4	
子宮	女性	9	-	-	-	-	-	-	-	1	-	1	-	1	2	-	3	-	-	1	
卵巣	女性	4	-	-	-	-	-	-	-	-	-	-	-	1	-	1	-	1	1	-	
白血病	総数	13	-	-	-	-	-	-	-	-	-	-	-	-	-	1	-	5	3	4	
	男性	9	-	-	-	-	-	-	-	-	-	-	-	-	-	-	-	3	2	4	
	女性	4	-	-	-	-	-	-	-	-	-	-	-	-	-	1	-	2	1	-	
その他	総数	140	-	-	-	-	-	-	-	-	-	-	5	3	12	16	23	26	52	52	
	男性	77	-	-	-	-	-	-	-	-	-	-	4	3	6	14	12	17	21	21	
	女性	63	-	-	-	-	-	-	-	-	-	-	1	3	-	6	2	11	9	31	

<本所小計>

(令和6年)

		総数	年 齢																	
			0	1~4	5~9	10~14	15~19	20~24	25~29	30~34	35~39	40~44	45~49	50~54	55~59	60~64	65~69	70~74	75~79	80~84
悪性新生物(総数)	総数	352	-	-	-	-	-	-	-	1	1	1	6	7	9	22	43	71	68	123
	男性	210	-	-	-	-	-	-	-	-	1	1	5	2	5	14	32	45	46	59
	女性	142	-	-	-	-	-	-	-	1	-	-	1	5	4	8	11	26	22	64
食道	総数	10	-	-	-	-	-	-	-	-	-	-	-	-	-	1	2	3	1	3
	男性	8	-	-	-	-	-	-	-	-	-	-	-	-	-	1	2	2	1	2
	女性	2	-	-	-	-	-	-	-	-	-	-	-	-	-	-	-	1	-	1
胃	総数	37	-	-	-	-	-	-	-	1	-	-	-	-	-	3	2	8	5	18
	男性	20	-	-	-	-	-	-	-	1	-	-	-	-	-	2	2	5	3	7
	女性	17	-	-	-	-	-	-	-	-	-	-	-	-	-	1	-	3	2	11
結腸	総数	28	-	-	-	-	-	-	-	-	-	-	-	1	1	3	7	6	10	10
	男性	14	-	-	-	-	-	-	-	-	-	-	-	-	-	2	4	4	4	4
	女性	14	-	-	-	-	-	-	-	-	-	-	-	-	1	1	1	3	2	6
直腸・S状結腸	総数	15	-	-	-	-	-	-	-	-	1	-	1	1	2	1	2	2	5	5
	男性	11	-	-	-	-	-	-	-	-	1	-	1	1	2	1	2	2	2	1
	女性	4	-	-	-	-	-	-	-	-	-	-	-	-	-	-	-	-	-	4
肝及び肝内胆管	総数	13	-	-	-	-	-	-	-	-	-	-	-	-	-	3	1	1	2	6
	男性	10	-	-	-	-	-	-	-	-	-	-	-	-	-	3	1	1	1	4
	女性	3	-	-	-	-	-	-	-	-	-	-	-	-	-	-	-	-	-	2
膵	総数	40	-	-	-	-	-	-	-	-	-	-	1	1	2	4	3	8	9	12
	男性	24	-	-	-	-	-	-	-	-	-	-	1	1	1	3	2	6	4	6
	女性	16	-	-	-	-	-	-	-	-	-	-	-	-	1	1	1	2	5	6
気管、気管支及び肺	総数	66	-	-	-	-	-	-	-	-	-	-	-	-	2	1	16	19	13	15
	男性	46	-	-	-	-	-	-	-	-	-	-	-	-	1	-	11	14	11	9
	女性	20	-	-	-	-	-	-	-	-	-	-	-	-	1	1	5	5	2	6
前立腺	男性	14	-	-	-	-	-	-	-	-	-	-	-	-	-	-	2	4	8	8
乳房	総数	6	-	-	-	-	-	-	-	-	-	-	-	2	-	1	-	-	-	3
	男性	-	-	-	-	-	-	-	-	-	-	-	-	-	-	-	-	-	-	-
	女性	6	-	-	-	-	-	-	-	-	-	-	-	2	-	1	-	-	-	3
子宮	女性	6	-	-	-	-	-	-	-	1	-	-	-	1	1	-	2	-	-	1
卵巣	女性	4	-	-	-	-	-	-	-	-	-	-	-	1	-	1	-	1	1	-
白血病	総数	11	-	-	-	-	-	-	-	-	-	-	-	-	-	-	-	4	3	4
	男性	8	-	-	-	-	-	-	-	-	-	-	-	-	-	-	-	2	2	4
	女性	3	-	-	-	-	-	-	-	-	-	-	-	-	-	-	-	2	1	-
その他	総数	102	-	-	-	-	-	-	-	-	-	-	5	1	2	5	13	16	22	38
	男性	55	-	-	-	-	-	-	-	-	-	-	4	-	2	3	11	7	14	14
	女性	47	-	-	-	-	-	-	-	-	-	-	1	1	-	2	2	9	8	24

<市町村名> 高山市

(令和6年)

		年 齢																			
		総数	0	1~4	5~9	10~14	15~19	20~24	25~29	30~34	35~39	40~44	45~49	50~54	55~59	60~64	65~69	70~74	75~79	80~84	85~
悪性新生物(総数)	総数	254	-	-	-	-	-	-	-	-	1	1	1	3	5	7	15	30	60	46	85
	男性	139	-	-	-	-	-	-	-	-	1	1	2	1	3	10	19	38	27	37	
	女性	115	-	-	-	-	-	-	-	-	1	-	1	4	4	5	11	22	19	46	
食道	総数	8	-	-	-	-	-	-	-	-	-	-	-	-	-	-	2	3	-	3	
	男性	6	-	-	-	-	-	-	-	-	-	-	-	-	-	-	2	2	-	2	
	女性	2	-	-	-	-	-	-	-	-	-	-	-	-	-	-	-	1	-	1	
胃	総数	28	-	-	-	-	-	-	-	-	1	-	-	-	-	3	-	6	4	14	
	男性	13	-	-	-	-	-	-	-	-	1	-	-	-	-	2	-	3	2	5	
	女性	15	-	-	-	-	-	-	-	-	-	-	-	-	-	1	-	3	2	9	
結腸	総数	23	-	-	-	-	-	-	-	-	-	-	-	-	1	-	3	7	6	6	
	男性	12	-	-	-	-	-	-	-	-	-	-	-	-	-	-	2	4	4	2	
	女性	11	-	-	-	-	-	-	-	-	-	-	-	-	1	-	1	3	2	4	
直腸・S状結腸	総数	11	-	-	-	-	-	-	-	-	1	-	1	1	2	-	2	1	3		
	男性	9	-	-	-	-	-	-	-	-	1	-	1	1	2	-	2	1	1		
	女性	2	-	-	-	-	-	-	-	-	-	-	-	-	-	-	-	-	-		
肝及び肝内胆管	総数	12	-	-	-	-	-	-	-	-	-	-	-	-	-	3	1	1	1	6	
	男性	9	-	-	-	-	-	-	-	-	-	-	-	-	-	3	1	1	-	4	
	女性	3	-	-	-	-	-	-	-	-	-	-	-	-	-	-	-	-	1	2	
膵	総数	26	-	-	-	-	-	-	-	-	-	-	-	-	1	2	2	7	7	7	
	男性	13	-	-	-	-	-	-	-	-	-	-	-	-	-	1	1	5	3	3	
	女性	13	-	-	-	-	-	-	-	-	-	-	-	-	1	1	1	2	4	4	
気管、気管支及び肺	総数	46	-	-	-	-	-	-	-	-	-	-	-	-	2	-	11	15	8	10	
	男性	29	-	-	-	-	-	-	-	-	-	-	-	-	1	-	6	11	6	5	
	女性	17	-	-	-	-	-	-	-	-	-	-	-	-	1	-	5	4	2	5	
前立腺	男性	9	-	-	-	-	-	-	-	-	-	-	-	-	-	-	2	2	5		
乳房	総数	3	-	-	-	-	-	-	-	-	-	-	-	1	-	1	-	-	-	1	
	男性	-	-	-	-	-	-	-	-	-	-	-	-	-	-	-	-	-	-	-	
	女性	3	-	-	-	-	-	-	-	-	-	-	-	1	-	1	-	-	-	1	
子宮	女性	6	-	-	-	-	-	-	-	1	-	-	-	1	1	-	2	-	-	1	
卵巣	女性	2	-	-	-	-	-	-	-	-	-	-	-	1	-	-	-	-	-	1	
白血病	総数	6	-	-	-	-	-	-	-	-	-	-	-	-	-	-	-	3	2	1	
	男性	3	-	-	-	-	-	-	-	-	-	-	-	-	-	-	-	1	1	1	
	女性	3	-	-	-	-	-	-	-	-	-	-	-	-	-	-	-	2	1	-	
その他	総数	74	-	-	-	-	-	-	-	-	-	-	3	1	1	4	9	14	14	28	
	男性	36	-	-	-	-	-	-	-	-	-	-	2	-	1	2	7	7	8	9	
	女性	38	-	-	-	-	-	-	-	-	-	-	-	1	1	2	2	7	6	19	

<市町村名> 飛騨市

(令和6年)

		年 齢																			
		総数	0	1~4	5~9	10~14	15~19	20~24	25~29	30~34	35~39	40~44	45~49	50~54	55~59	60~64	65~69	70~74	75~79	80~84	85~
悪性新生物(総数)	総数	94	-	-	-	-	-	-	-	-	-	-	-	3	2	2	6	13	10	20	38
	男性	68	-	-	-	-	-	-	-	-	-	-	-	3	1	2	3	13	7	17	22
	女性	26	-	-	-	-	-	-	-	-	-	-	-	-	1	-	3	-	3	3	16
食道	総数	2	-	-	-	-	-	-	-	-	-	-	-	-	-	1	-	-	1	-	
	男性	2	-	-	-	-	-	-	-	-	-	-	-	-	-	-	1	-	-	1	
	女性	-	-	-	-	-	-	-	-	-	-	-	-	-	-	-	-	-	-	-	
胃	総数	9	-	-	-	-	-	-	-	-	-	-	-	-	-	-	2	2	1	4	
	男性	7	-	-	-	-	-	-	-	-	-	-	-	-	-	-	2	2	1	2	
	女性	2	-	-	-	-	-	-	-	-	-	-	-	-	-	-	-	-	-	2	
結腸	総数	5	-	-	-	-	-	-	-	-	-	-	-	-	-	1	-	-	-	4	
	男性	2	-	-	-	-	-	-	-	-	-	-	-	-	-	-	-	-	-	2	
	女性	3	-	-	-	-	-	-	-	-	-	-	-	-	-	1	-	-	-	2	
直腸・S状結腸	総数	4	-	-	-	-	-	-	-	-	-	-	-	-	-	-	1	-	1	2	
	男性	2	-	-	-	-	-	-	-	-	-	-	-	-	-	-	1	-	1	-	
	女性	2	-	-	-	-	-	-	-	-	-	-	-	-	-	-	-	-	-	2	
肝及び肝内胆管	総数	1	-	-	-	-	-	-	-	-	-	-	-	-	-	-	-	-	-	1	
	男性	1	-	-	-	-	-	-	-	-	-	-	-	-	-	-	-	-	-	1	
	女性	-	-	-	-	-	-	-	-	-	-	-	-	-	-	-	-	-	-	-	
膵	総数	14	-	-	-	-	-	-	-	-	-	-	1	1	1	2	1	1	2	5	
	男性	11	-	-	-	-	-	-	-	-	-	-	1	1	1	2	1	1	1	3	
	女性	3	-	-	-	-	-	-	-	-	-	-	-	-	-	-	-	-	-	2	
気管、気管支及び肺	総数	20	-	-	-	-	-	-	-	-	-	-	-	-	-	1	5	4	5	5	
	男性	17	-	-	-	-	-	-	-	-	-	-	-	-	-	-	5	3	5	4	
	女性	3	-	-	-	-	-	-	-	-	-	-	-	-	-	1	-	1	-	1	
前立腺	男性	5	-	-	-	-	-	-	-	-	-	-	-	-	-	-	-	-	2	3	
乳房	総数	3	-	-	-	-	-	-	-	-	-	-	-	1	-	-	-	-	-	2	
	男性	-	-	-	-	-	-	-	-	-	-	-	-	-	-	-	-	-	-	-	
	女性	3	-	-	-	-	-	-	-	-	-	-	-	1	-	-	-	-	-	2	
子宮	女性	-	-	-	-	-	-	-	-	-	-	-	-	-	-	-	-	-	-	-	
卵巣	女性	2	-	-	-	-	-	-	-	-	-	-	-	-	-	1	-	1	-	-	
白血病	総数	5	-	-	-	-	-	-	-	-	-	-	-	-	-	-	-	-	1	1	3
	男性	5	-	-	-	-	-	-	-	-	-	-	-	-	-	-	-	-	1	1	3
	女性	-	-	-	-	-	-	-	-	-	-	-	-	-	-	-	-	-	-	-	
その他	総数	24	-	-	-	-	-	-	-	-	-	-	2	-	1	-	4	1	6	10	
	男性	16	-	-	-	-	-	-	-	-	-	-	2	-	1	-	4	-	4	5	
	女性	8	-	-	-	-	-	-	-	-	-	-	-	-	-	-	-	1	2	5	

		年 齢																			
		総数	0	1~4	5~9	10~14	15~19	20~24	25~29	30~34	35~39	40~44	45~49	50~54	55~59	60~64	65~69	70~74	75~79	80~84	85~
悪性新生物(総数)	総数	4	-	-	-	-	-	-	-	-	-	-	-	-	-	-	1	-	1	2	-
	男性	3	-	-	-	-	-	-	-	-	-	-	-	-	-	-	1	-	-	2	-
	女性	1	-	-	-	-	-	-	-	-	-	-	-	-	-	-	-	-	1	-	-
食道	総数	-	-	-	-	-	-	-	-	-	-	-	-	-	-	-	-	-	-	-	-
	男性	-	-	-	-	-	-	-	-	-	-	-	-	-	-	-	-	-	-	-	-
	女性	-	-	-	-	-	-	-	-	-	-	-	-	-	-	-	-	-	-	-	-
胃	総数	-	-	-	-	-	-	-	-	-	-	-	-	-	-	-	-	-	-	-	-
	男性	-	-	-	-	-	-	-	-	-	-	-	-	-	-	-	-	-	-	-	-
	女性	-	-	-	-	-	-	-	-	-	-	-	-	-	-	-	-	-	-	-	-
結腸	総数	-	-	-	-	-	-	-	-	-	-	-	-	-	-	-	-	-	-	-	-
	男性	-	-	-	-	-	-	-	-	-	-	-	-	-	-	-	-	-	-	-	-
	女性	-	-	-	-	-	-	-	-	-	-	-	-	-	-	-	-	-	-	-	-
直腸・S状結腸	総数	-	-	-	-	-	-	-	-	-	-	-	-	-	-	-	-	-	-	-	-
	男性	-	-	-	-	-	-	-	-	-	-	-	-	-	-	-	-	-	-	-	-
	女性	-	-	-	-	-	-	-	-	-	-	-	-	-	-	-	-	-	-	-	-
肝及び肝内胆管	総数	-	-	-	-	-	-	-	-	-	-	-	-	-	-	-	-	-	-	-	-
	男性	-	-	-	-	-	-	-	-	-	-	-	-	-	-	-	-	-	-	-	-
	女性	-	-	-	-	-	-	-	-	-	-	-	-	-	-	-	-	-	-	-	-
膵	総数	-	-	-	-	-	-	-	-	-	-	-	-	-	-	-	-	-	-	-	-
	男性	-	-	-	-	-	-	-	-	-	-	-	-	-	-	-	-	-	-	-	-
	女性	-	-	-	-	-	-	-	-	-	-	-	-	-	-	-	-	-	-	-	-
気管、気管支及び肺	総数	-	-	-	-	-	-	-	-	-	-	-	-	-	-	-	-	-	-	-	-
	男性	-	-	-	-	-	-	-	-	-	-	-	-	-	-	-	-	-	-	-	-
	女性	-	-	-	-	-	-	-	-	-	-	-	-	-	-	-	-	-	-	-	-
前立腺	男性	-	-	-	-	-	-	-	-	-	-	-	-	-	-	-	-	-	-	-	-
乳房	総数	-	-	-	-	-	-	-	-	-	-	-	-	-	-	-	-	-	-	-	-
	男性	-	-	-	-	-	-	-	-	-	-	-	-	-	-	-	-	-	-	-	-
	女性	-	-	-	-	-	-	-	-	-	-	-	-	-	-	-	-	-	-	-	-
子宮	女性	-	-	-	-	-	-	-	-	-	-	-	-	-	-	-	-	-	-	-	-
卵巣	女性	-	-	-	-	-	-	-	-	-	-	-	-	-	-	-	-	-	-	-	-
白血病	総数	-	-	-	-	-	-	-	-	-	-	-	-	-	-	-	-	-	-	-	-
	男性	-	-	-	-	-	-	-	-	-	-	-	-	-	-	-	-	-	-	-	-
	女性	-	-	-	-	-	-	-	-	-	-	-	-	-	-	-	-	-	-	-	-
その他	総数	4	-	-	-	-	-	-	-	-	-	-	-	-	-	-	1	-	1	2	-
	男性	3	-	-	-	-	-	-	-	-	-	-	-	-	-	-	1	-	-	2	-
	女性	1	-	-	-	-	-	-	-	-	-	-	-	-	-	-	-	-	1	-	-

<センター小計>

(令和6年)

		年 齢																			
		総数	0	1~4	5~9	10~14	15~19	20~24	25~29	30~34	35~39	40~44	45~49	50~54	55~59	60~64	65~69	70~74	75~79	80~84	85~
悪性新生物(総数)	総数	121	-	-	-	-	-	-	-	-	-	-	2	1	5	2	13	17	25	12	44
	男性	64	-	-	-	-	-	-	-	-	-	-	-	1	2	1	6	10	16	7	21
	女性	57	-	-	-	-	-	-	-	-	-	-	2	-	3	1	7	7	9	5	23
食道	総数	3	-	-	-	-	-	-	-	-	-	-	-	-	-	-	-	1	1	1	-
	男性	3	-	-	-	-	-	-	-	-	-	-	-	-	-	-	-	1	1	1	-
	女性	-	-	-	-	-	-	-	-	-	-	-	-	-	-	-	-	-	-	-	-
胃	総数	14	-	-	-	-	-	-	-	-	-	-	-	-	1	-	1	1	3	1	7
	男性	8	-	-	-	-	-	-	-	-	-	-	-	-	1	-	1	1	1	-	4
	女性	6	-	-	-	-	-	-	-	-	-	-	-	-	-	-	-	-	2	1	3
結腸	総数	9	-	-	-	-	-	-	-	-	-	1	-	-	-	-	-	2	3	-	3
	男性	3	-	-	-	-	-	-	-	-	-	-	-	-	-	-	-	2	-	-	1
	女性	6	-	-	-	-	-	-	-	-	-	1	-	-	-	-	-	-	3	-	2
直腸・S状結腸	総数	6	-	-	-	-	-	-	-	-	-	-	-	2	-	-	-	-	-	2	2
	男性	3	-	-	-	-	-	-	-	-	-	-	-	1	-	-	-	-	-	2	-
	女性	3	-	-	-	-	-	-	-	-	-	-	-	1	-	-	-	-	-	-	2
肝及び肝内胆管	総数	2	-	-	-	-	-	-	-	-	-	-	-	-	-	-	-	-	1	1	-
	男性	1	-	-	-	-	-	-	-	-	-	-	-	-	-	-	-	-	1	-	-
	女性	1	-	-	-	-	-	-	-	-	-	-	-	-	-	-	-	-	-	1	-
膵	総数	14	-	-	-	-	-	-	-	-	-	-	-	-	-	-	2	2	2	2	6
	男性	6	-	-	-	-	-	-	-	-	-	-	-	-	-	-	2	-	2	1	1
	女性	8	-	-	-	-	-	-	-	-	-	-	-	-	-	-	-	2	-	1	5
気管、気管支及び肺	総数	21	-	-	-	-	-	-	-	-	-	-	1	-	-	-	2	4	6	1	7
	男性	11	-	-	-	-	-	-	-	-	-	-	1	-	-	-	-	2	4	-	4
	女性	10	-	-	-	-	-	-	-	-	-	-	-	-	-	-	2	2	2	1	3
前立腺	男性	6	-	-	-	-	-	-	-	-	-	-	-	-	-	-	1	1	-	4	
乳房	総数	3	-	-	-	-	-	-	-	-	-	-	-	-	-	-	-	2	-	-	1
	男性	-	-	-	-	-	-	-	-	-	-	-	-	-	-	-	-	-	-	-	-
	女性	3	-	-	-	-	-	-	-	-	-	-	-	-	-	-	-	2	-	-	1
子宮	女性	3	-	-	-	-	-	-	-	-	-	1	-	-	1	-	1	-	-	-	-
卵巣	女性	-	-	-	-	-	-	-	-	-	-	-	-	-	-	-	-	-	-	-	-
白血病	総数	2	-	-	-	-	-	-	-	-	-	-	-	-	-	-	1	-	1	-	-
	男性	1	-	-	-	-	-	-	-	-	-	-	-	-	-	-	-	-	1	-	-
	女性	1	-	-	-	-	-	-	-	-	-	-	-	-	-	-	1	-	-	-	-
その他	総数	38	-	-	-	-	-	-	-	-	-	-	-	-	2	1	7	3	7	4	14
	男性	22	-	-	-	-	-	-	-	-	-	-	-	-	-	1	3	3	5	3	7
	女性	16	-	-	-	-	-	-	-	-	-	-	-	-	2	-	4	-	2	1	7

<市町村名> 下呂市

(令和6年)

		年 齢																			
		総数	0	1~4	5~9	10~14	15~19	20~24	25~29	30~34	35~39	40~44	45~49	50~54	55~59	60~64	65~69	70~74	75~79	80~84	85~
悪性新生物(総数)	総数	121	-	-	-	-	-	-	-	-	-	-	2	1	5	2	13	17	25	12	44
	男性	64	-	-	-	-	-	-	-	-	-	-	-	1	2	1	6	10	16	7	21
	女性	57	-	-	-	-	-	-	-	-	-	-	2	-	3	1	7	7	9	5	23
食道	総数	3	-	-	-	-	-	-	-	-	-	-	-	-	-	-	-	1	1	1	-
	男性	3	-	-	-	-	-	-	-	-	-	-	-	-	-	-	-	1	1	1	-
	女性	-	-	-	-	-	-	-	-	-	-	-	-	-	-	-	-	-	-	-	-
胃	総数	14	-	-	-	-	-	-	-	-	-	-	-	-	1	-	1	1	3	1	7
	男性	8	-	-	-	-	-	-	-	-	-	-	-	-	1	-	1	1	1	-	4
	女性	6	-	-	-	-	-	-	-	-	-	-	-	-	-	-	-	-	2	1	3
結腸	総数	9	-	-	-	-	-	-	-	-	-	1	-	-	-	-	-	2	3	-	3
	男性	3	-	-	-	-	-	-	-	-	-	-	-	-	-	-	-	2	-	-	1
	女性	6	-	-	-	-	-	-	-	-	-	1	-	-	-	-	-	-	3	-	2
直腸・S状結腸	総数	6	-	-	-	-	-	-	-	-	-	-	-	2	-	-	-	-	-	2	2
	男性	3	-	-	-	-	-	-	-	-	-	-	-	1	-	-	-	-	-	2	-
	女性	3	-	-	-	-	-	-	-	-	-	-	-	1	-	-	-	-	-	-	2
肝及び肝内胆管	総数	2	-	-	-	-	-	-	-	-	-	-	-	-	-	-	-	-	1	1	-
	男性	1	-	-	-	-	-	-	-	-	-	-	-	-	-	-	-	-	1	-	-
	女性	1	-	-	-	-	-	-	-	-	-	-	-	-	-	-	-	-	-	1	-
膵	総数	14	-	-	-	-	-	-	-	-	-	-	-	-	-	-	2	2	2	2	6
	男性	6	-	-	-	-	-	-	-	-	-	-	-	-	-	-	2	-	2	1	1
	女性	8	-	-	-	-	-	-	-	-	-	-	-	-	-	-	-	2	-	1	5
気管、気管支及び肺	総数	21	-	-	-	-	-	-	-	-	-	-	1	-	-	-	2	4	6	1	7
	男性	11	-	-	-	-	-	-	-	-	-	-	1	-	-	-	-	2	4	-	4
	女性	10	-	-	-	-	-	-	-	-	-	-	-	-	-	-	2	2	2	1	3
前立腺	男性	6	-	-	-	-	-	-	-	-	-	-	-	-	-	-	-	1	1	-	4
乳房	総数	3	-	-	-	-	-	-	-	-	-	-	-	-	-	-	-	2	-	-	1
	男性	-	-	-	-	-	-	-	-	-	-	-	-	-	-	-	-	-	-	-	-
	女性	3	-	-	-	-	-	-	-	-	-	-	-	-	-	-	-	2	-	-	1
子宮	女性	3	-	-	-	-	-	-	-	-	-	1	-	-	1	-	1	-	-	-	-
卵巣	女性	-	-	-	-	-	-	-	-	-	-	-	-	-	-	-	-	-	-	-	-
白血病	総数	2	-	-	-	-	-	-	-	-	-	-	-	-	-	-	1	-	1	-	-
	男性	1	-	-	-	-	-	-	-	-	-	-	-	-	-	-	-	-	1	-	-
	女性	1	-	-	-	-	-	-	-	-	-	-	-	-	-	-	1	-	-	-	-
その他	総数	38	-	-	-	-	-	-	-	-	-	-	-	-	2	1	7	3	7	4	14
	男性	22	-	-	-	-	-	-	-	-	-	-	-	-	-	1	3	3	5	3	7
	女性	16	-	-	-	-	-	-	-	-	-	-	-	-	2	-	4	-	2	1	7

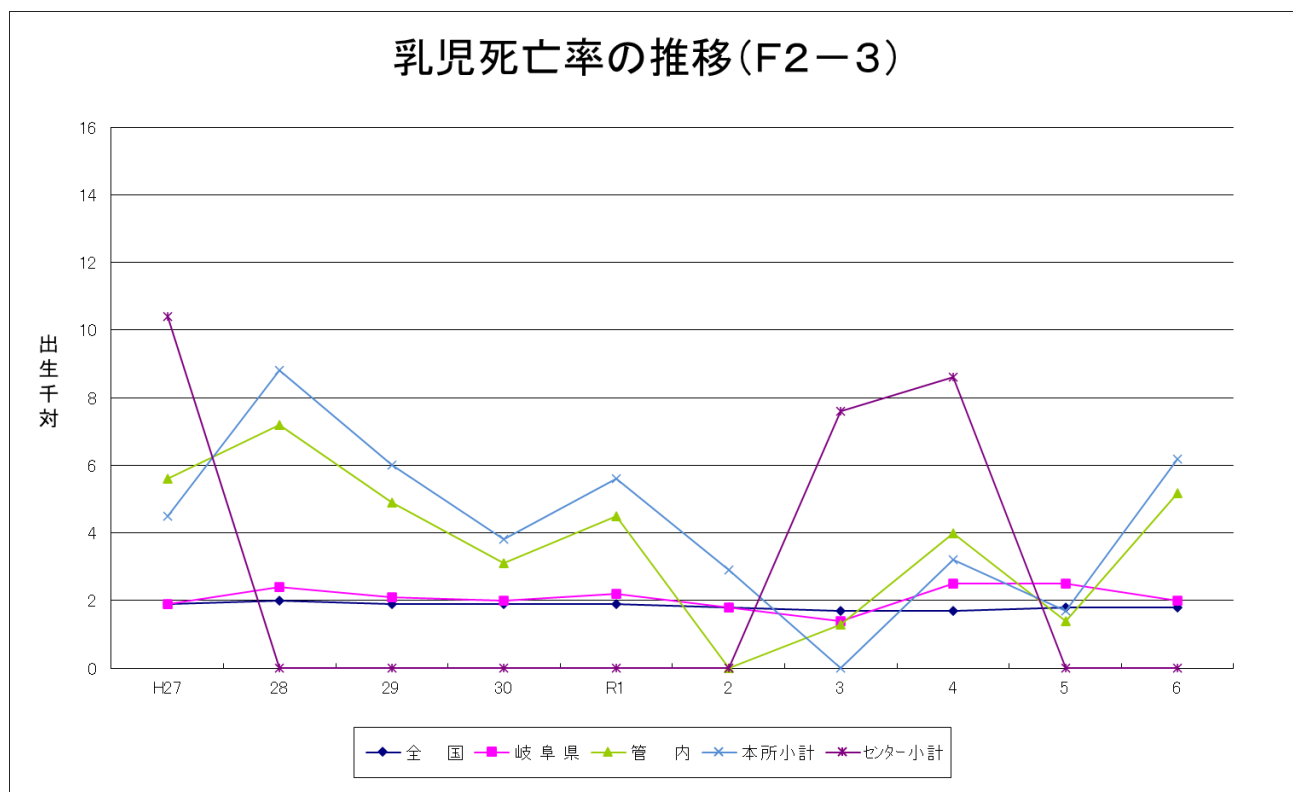
(4) 乳児死亡

ア 年次別乳児死亡数・率 (T2-12)

	平成27年		平成28年		平成29年		平成30年		令和元年		令和2年		令和3年		令和4年		令和5年		令和6年	
	実数	率*	実数	率*	実数	率*	実数	率*	実数	率*	実数	率*	実数	率*	実数	率*	実数	率*	実数	率*
全 国	1,916	1.9	1,928	2.0	1,761	1.9	1,748	1.9	1,654	1.9	1,512	1.8	1,399	1.7	1,356	1.7	1,326	1.8	1,266	1.8
岐 阜 県	30	1.9	35	2.4	29	2.1	26	1.9	28	2.2	22	1.8	17	1.4	28	2.5	28	2.5	21	2.0
管内総計	6	5.6	7	7.2	5	4.9	3	3.1	4	4.5	2	2.4	1	1.3	3	4.0	1	1.4	3	5.2
本所小計	4	4.5	7	8.8	5	6.0	3	3.8	4	5.6	2	2.9	-	-	2	3.2	1	1.7	3	6.2
高山市	4	5.7	7	10.8	5	7.4	2	3.1	4	6.6	1	1.7	-	-	2	3.9	-	-	3	7.7
飛騨市	-	-	-	-	-	-	1	7.7	-	-	1	10.0	-	-	-	-	1	11.0	-	-
白川村	-	-	-	-	-	-	-	-	-	-	-	-	-	-	-	-	-	-	-	-
センター小計	2	10.4	-	-	-	-	-	-	-	-	-	-	1	7.6	1	8.6	-	-	-	-
下呂市	2	10.4	-	-	-	-	-	-	-	-	-	-	1	7.6	1	8.6	-	-	-	-

* 率は出生千対

<注> 岐阜県の人口が国の公表する人口動態統計で使われている人口と異なるため県の率の数値が異なります。



イ 特定死因別乳児死亡数(T2-13)

(令和6年)

	岐阜県	管内	市町村名
総数	21	3	
先天奇形	12	2	高山市
周産期に発生した病態	5	1	高山市
乳幼児突然死症候群	-	-	-
その他	4	-	-

ウ 「妊娠、分娩及び産じょく」による死亡数(T2-14)

	全国	岐阜県	管内	市町村名
令和元年	32	1	-	-
令和2年	23	-	-	-
令和3年	28	1	-	-
令和4年	33	-	-	-
令和5年	26	-	-	-
令和6年	30	1	-	-

(5) 死産
ア 年次別死産数・率 (T2-15)

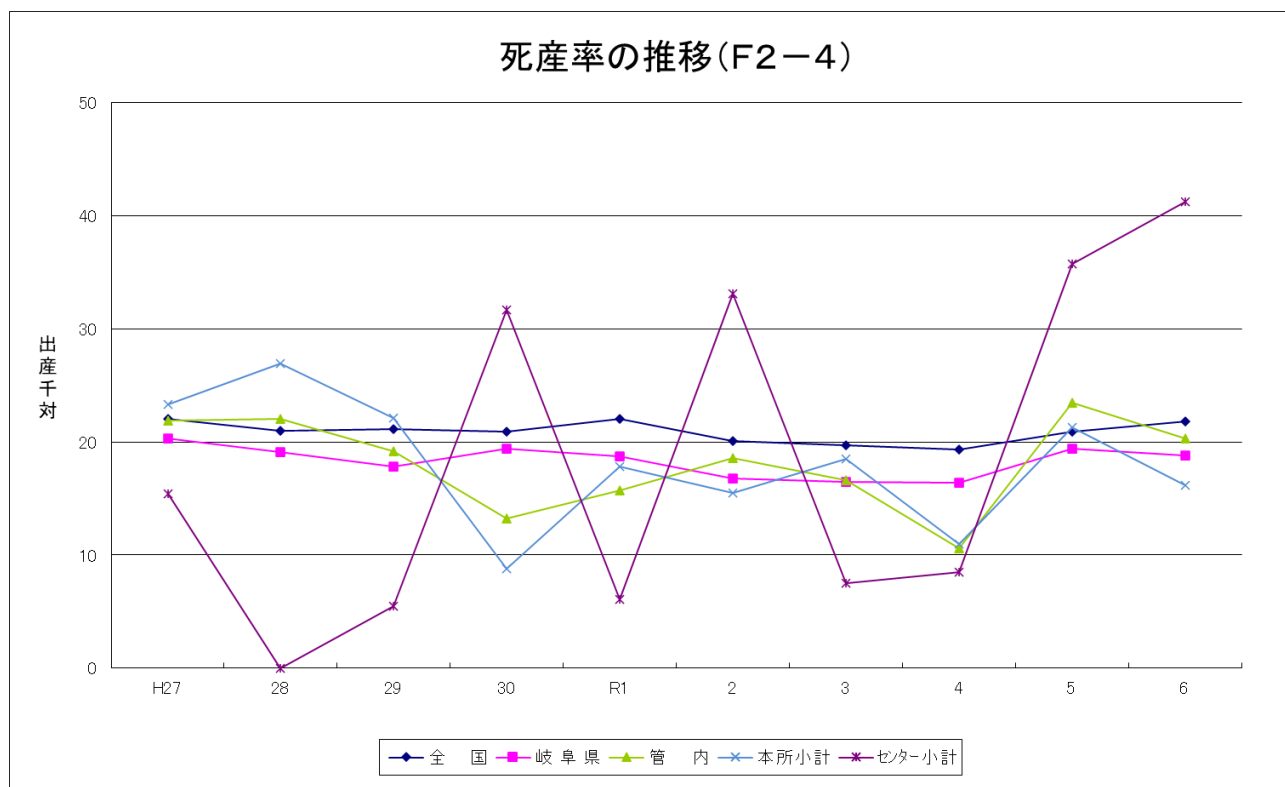
	平成27年				平成28年				平成29年				平成30年				令和元年			
	総数	率*	自然	人工	総数	率*	自然	人工	総数	率*	自然	人工	総数	率*	自然	人工	総数	率*	自然	人工
全国	22,617	22.0	10,862	11,755	20,934	21.0	10,067	10,867	20,358	21.1	9,738	10,620	19,614	20.9	9,252	10,362	19,449	22.0	8,995	10,454
岐阜県	320	20.3	148	172	289	19.1	154	135	254	17.8	128	126	271	19.4	132	139	244	18.7	119	125
管内総計	24	21.9	10	14	22	22.0	13	9	20	19.2	12	8	13	13.2	8	5	14	15.7	8	6
本所管内	21	23.3	9	12	22	26.9	13	9	19	22.1	11	8	7	8.8	5	2	13	17.8	7	6
高山市	19	26.3	8	11	16	24.1	11	5	16	23.1	8	8	6	9.2	4	2	11	17.9	6	5
飛騨市	2	12.3	1	1	5	36.0	2	3	3	20.4	3	-	1	7.6	1	-	2	20.2	1	1.0
白川村	-	-	-	-	1	71.4	-	1	-	-	-	-	-	-	-	-	-	-	-	-
セクター小計	3	15.4	1	2	-	-	-	-	1	5.5	1	-	6	31.7	3	3	1	6.1	1	0
下呂市	3	15.4	1	2	-	-	-	-	1	5.5	1	-	6	31.7	3	3	1	6.1	1	0

* 率は出産千対

	令和2年				令和3年				令和4年				令和5年				令和6年			
	総数	率*	自然	人工	総数	率*	自然	人工	総数	率*	自然	人工	総数	率*	自然	人工	総数	率*	自然	人工
全国	17,278	20.1	8,188	9,090	16,277	19.7	8,082	8,195	15,179	19.3	7,391	7,788	15,534	20.9	7,152	8,382	15,323	21.8	6,849	8,474
岐阜県	206	16.8	101	105	197	16.5	102	95	186	16.4	100	86	207	19.4	99	108	201	20.0	99	102
管内総計	16	18.6	10	6	13	16.6	10	3	8	10.6	4	4	17	23.5	7	10	12	20.3	8	4
本所管内	11	15.5	7	4	12	18.5	9	3	7	11.0	3	4	13	21.3	4	9	8	16.2	4	4
高山市	9	15.0	5	4	9	16.9	7	2	6	11.7	2	4	11	21.7	4	7	6	15.1	3	3
飛騨市	2	19.6	2	0	2	18.7	1	1.0	1	9.4	1	-	2	21.5	0	-	2	23.5	1	-
白川村	-	-	-	-	1.0	125.0	1.0	-	-	-	-	-	-	-	-	-	-	-	-	-
セクター小計	5	33.1	3	2.0	1	7.5	1	0	1	8.5	1	0	4	35.7	3	0	4	41.2	4	-
下呂市	5	33.1	3	2.0	1	7.5	1	0	1	8.5	1	0	4	35.7	3	0	4	41.2	4	-

* 率は出産千対

<注> 岐阜県の人口が国の公表する人口動態統計で使われている人口と異なるため県の率の数値が異なります。



(6) 婚姻と離婚
ア 年次別婚姻数・率 (T2-16)

	平成27年		平成28年		平成29年		平成30年		令和元年		令和2年		令和3年		令和4年		令和5年		令和6年	
	実数	率*	実数	率*	実数	率*	実数	率*	実数	率*	実数	率*	実数	率*	実数	率*	実数	率*	実数	率*
全国	635,156	5.1	620,531	5.1	606,866	5.1	586,481	4.7	598,965	4.8	525,507	4.3	501,138	4.1	504,930	4.1	474,741	3.8	485,092	3.9
岐阜県	8,859	4.4	8,581	4.4	8,392	4.4	7,912	4.0	8,227	4.1	7,003	3.5	6,589	3.4	6,525	3.4	6,076	3.1	6,263	3.3
管内総計	572	3.8	552	3.7	538	3.7	480	3.3	508	3.6	427	3.1	396	2.9	402	3.0	342	2.6	332	2.5
本所小計	471	4.1	466	4.1	460	4.1	394	3.5	426	3.9	342	3.2	329	3.1	324	3.1	293	2.8	262	2.6
高山市	371	4.2	384	4.3	349	4.0	314	3.6	363	4.2	294	3.5	267	3.2	267	3.2	246	3.0	216	2.7
飛騨市	93	3.8	76	3.1	102	4.3	75	3.2	56	2.4	42	1.9	56	2.5	53	2.4	41	1.9	42	2.0
白川村	7	4.4	6	3.8	9	5.7	5	3.2	7	4.6	6	4.0	6	4.1	4	2.7	6	4.2	4	2.8
センター小計	101	3.0	86	2.6	78	2.4	86	2.7	82	2.6	85	2.8	67	2.2	78	2.7	49	1.7	70	2.5
下呂市	101	3.0	86	2.6	78	2.4	86	2.7	82	2.6	85	2.8	67	2.2	78	2.7	49	1.7	70	2.5

* 率は人口千対
 <注> 岐阜県の人口が国の公表する人口動態統計で使われている人口と異なるため県の率の数値が異なります。

イ 年次別離婚数・率 (T2-17)

	平成27年		平成28年		平成29年		平成30年		令和元年		令和2年		令和3年		令和4年		令和5年		令和6年	
	実数	率*	実数	率*	実数	率*	実数	率*	実数	率*	実数	率*	実数	率*	実数	率*	実数	率*	実数	率*
全国	226,125	1.8	216,798	1.7	212,262	1.7	208,333	1.7	208,489	1.7	193,253	1.6	184,384	1.5	179,099	1.5	183,814	1.5	185,904	1.5
岐阜県	3,108	1.5	3,058	1.5	2,963	1.5	2,876	1.4	3,004	1.5	2,834	1.4	2,578	1.3	2,565	1.3	2,602	1.3	2,625	1.4
管内総計	213	1.4	188	1.3	186	1.3	172	1.2	177	1.2	171	1.2	152	1.1	173	1.3	146	1.1	177	1.4
本所小計	174	1.5	160	1.4	149	1.3	138	1.2	145	1.3	138	1.3	124	1.2	147	1.4	114	1.1	146	1.4
高山市	137	1.5	122	1.4	120	1.4	116	1.3	110	1.3	113	1.3	103	1.2	126	1.5	95	1.2	119	1.5
飛騨市	33	1.3	34	1.4	27	1.1	21	0.9	33	1.4	23	1.0	20	0.9	21	1.0	18	0.8	25	1.2
白川村	4	2.5	4	2.5	2	1.3	1	0.6	2	1.3	2	1.3	1	0.7	0	0.0	1	0.0	2	1.4
センター小計	39	1.2	28	0.9	37	1.1	34	1.1	32	1.0	33	1.1	28	0.9	26	0.9	32	1.1	31	1.1
下呂市	39	1.2	28	0.9	37	1.1	34	1.1	32	1.0	33	1.1	28	0.9	26	0.9	32	1.1	31	1.1

* 率は人口千対
 <注> 岐阜県の人口が国の公表する人口動態統計で使われている人口と異なるため県の率の数値が異なります。