

第 1 1 章 薬事・環境

(環境衛生関係施設・水道・その他)

(1) 環境

管内には下呂温泉や奥飛騨温泉郷などの温泉地があり、多くの旅館、公衆浴場が存在することから、その浴槽水におけるレジオネラ属菌対策の実態把握に努めるとともに、適正な衛生管理の実施について指導を行った。

(2) 薬事

有効で安全な医薬品等の適正な供給を推進するために、調剤過誤対策や医薬品に関する情報提供の状況などを重要項目とした薬局、医薬品販売業の立入検査を実施した。また、健全な社会生活を脅かす薬物乱用の防止策を推進するために、小・中学校、高等学校における薬物乱用防止出前講座の実施など薬物乱用防止指導員を中心とした各種の啓発活動を実施した。

(3) 水道

管内の令和 6 年度末の水道普及率は 99.2%であり、県内の平均 95.0%を上回っている。地形・水量等の理由で施設の統合が困難なため、管内に多数ある小規模な旧簡易水道施設をはじめとした水道施設の老朽化が懸念されている。安心安全な水道水を供給していく必要があるため、水道法に基づき適正な維持管理が行われているか立入検査による確認を行い、必要に応じて指導を行った。

(4) 献血

近年、県内及び管内の献血協力者数は平成 23 年度以降減少傾向となっていたが、近年は同程度であり、令和 6 年度も前年度と同程度の協力者数であった。

今後も、管内市村、学校等と連携し、若年層に対して献血の意義を説明するなど将来にわたる安定した血液量の確保に努める必要がある。

(1) 環境衛生関係施設数及び監視指導状況(T11-1)

(令和6年度)

市町村名		総数	本所小計	高山市	飛騨市	白川村	センター小計	下呂市	本所管内監視数	センター管内監視数		
											区分	
営業関係施設	理容所	166	119	87	30	2	47	47	19	11		
	美容所	463	349	282	66	1	114	114	42	23		
	クリーニング所	一般	37	30	22	5	1	7	7	8	2	
		取次店	71	58	45	13	-	13	13	1	-	
	旅館等	ホテル・旅館	471	390	307	66	17	81	81	26	24	
		簡易宿所	通年	363	346	276	35	35	17	17	66	5
			季節的	10	9	9	-	-	1	1	8	1
	下宿	9	8	7	1	-	1	1	-	-		
	住宅宿泊事業届出住宅(民泊)	77	54	44	10	-	23	23	20	7		
	公衆浴場	一般	5	3	3	-	-	2	2	2	1	
		その他	59	49	37	10	2	10	10	7	5	
興行場	1	-	-	-	-	1	1	-	1			
計	1,730	1,413	1,119	236	58	317	317	199	80			
関係施設生活環境	水道	上水道	134	133	81	52	-	1	1	53	1	
		簡易水道	29	4	-	-	4	25	25	4	25	
		専用水道	23	21	18	2	1	2	2	1	-	
		簡易専用水道	180	141	108	31	2	39	39	-	-	
		飲料水供給施設	1	-	-	-	-	1	1	-	1	
	計	367	299	207	85	7	68	68	58	27		
その他	墓地	5,109	4,586	1,807	2,747	32	523	523	-	-		
	火葬場 (恒常的に使用している火葬場)	8	6	3 (3)	2 (2)	1 (1)	2	2 10	-	-		
	納骨堂	23	23	19	4	-	-	-	-	-		
	化製場死亡獣畜取扱場	28	4	3	-	1	24	24	-	-		
	特定建築物	69	55	49	5	1	14	14	19	2		
	プール	9	9	6	3	-	-	-	9	9		
	計	5,256	4,683	1,887	2,761	35	573	573	28	11		

(2) 薬事関係施設数及び監視指導状況(T11-2)

(令和6年度)

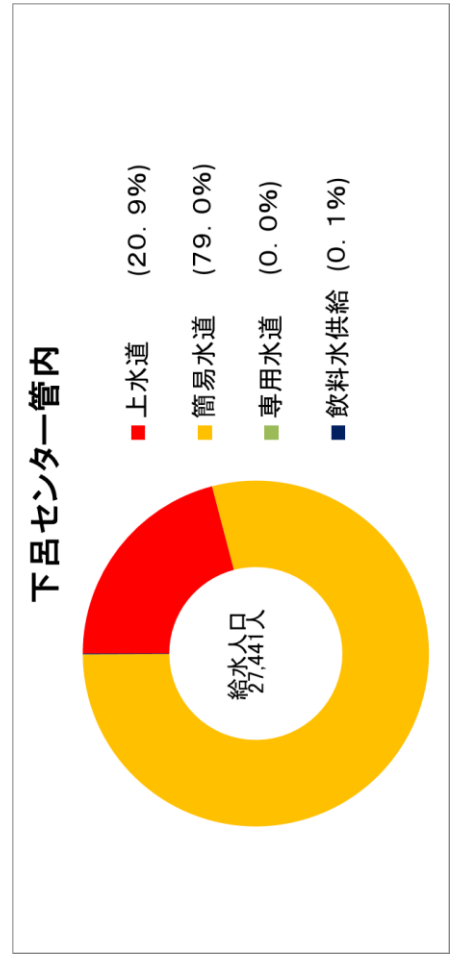
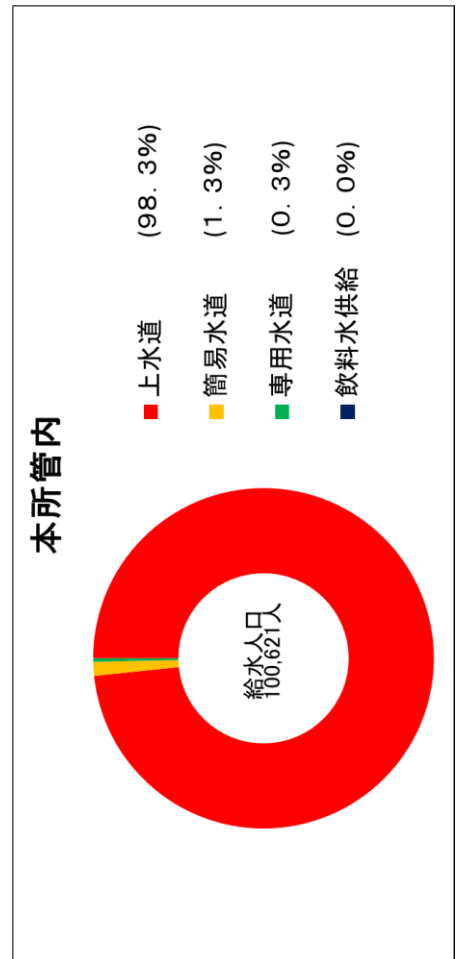
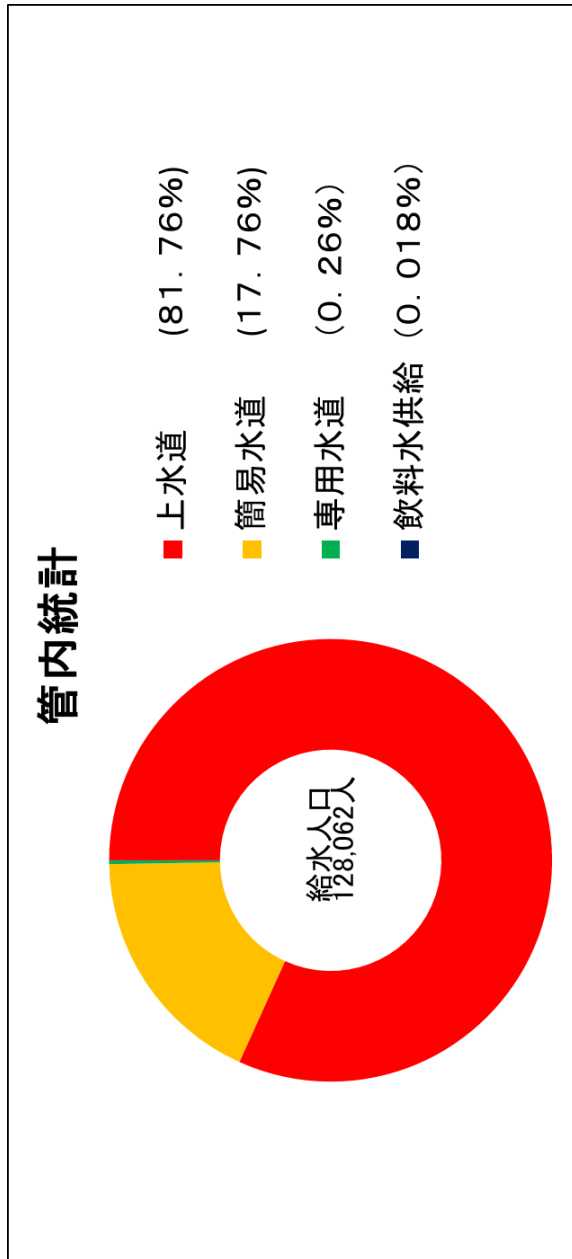
区分		市町村	総数	高山市	飛騨市	白川村	下呂市	監視件数 (センター除く)	監視件数 (センター)	
医薬品	薬局		82	52	13	-	17	36	13	
	製造業	専業	7	2	4	-	1	-	-	
		薬局	18	13	2	-	3	6	1	
	製造販売業		16	13	2	-	1	6	-	
	店舗販売業		53	31	7	-	15	24	6	
	卸売販売業		19	17	2	-	-	2	-	
	薬種商販売業		-	-	-	-	-	-	-	
	特例販売業		20	3	-	1	16	4	4	
	配置	既存	業者	2	-	1	-	1	-	-
			従事者	11	7	1	-	3	-	-
新		業者	1	-	-	-	1	-	-	
		従事者	10	3	1	-	6	-	-	
部外品	製造業		2	-	1	-	1	-	-	
	製造販売業		1	-	-	-	1	-	-	
化粧品	製造業		5	3	1	-	1	-	-	
	製造販売業		3	2	-	-	1	-	-	
医療機器	製造業		5	4	-	-	1	-	-	
	製造販売業		1	1	-	-	-	-	-	
	修理業		6	6	-	-	-	-	-	
	高度管理	販売業	90	65	10	-	15	31	11	
貸与業		39	32	2	-	5	6	2		
管理	販売業	474	297	73	1	103	47	2		
	貸与業	69	41	4	-	24	12	2		
体外診断用医薬品	製造業		-	-	-	-	-	-	-	
	製造販売業		-	-	-	-	-	-	-	
再生医療等製品	製造業		-	-	-	-	-	-	-	
	製造販売業		-	-	-	-	-	-	-	
	販売業		3	3	-	-	-	-	-	
計			937	595	124	2	216	174	41	
毒物劇物	製造業		2	1	1	-	-	-	-	
	輸入業		-	-	-	-	-	-	-	
	販売業	一般	89	57	17	-	15	15	8	
		農業用	21	14	2	1	4	2	-	
		特定	4	4	-	-	-	-	-	
業務上取扱者		1	1	-	-	-	-	-		
計			117	77	20	1	19	17	8	
麻薬	診療施設		60	37	9	1	13	4	4	
	卸売業者		3	3	-	-	-	1	-	
	小売業者		72	43	11	-	18	6	13	
	研究施設		2	1	1	-	-	1	-	
覚醒剤・覚醒剤原料取扱者		5	5	-	-	-	1	-		
計			142	89	21	1	31	13	17	
麻薬取扱者	管理者		14	10	4	-	3	-	-	
	施用者		168	145	22	1	44	-	-	
研究者		2	1	1	-	-	-	-		
覚醒剤・覚醒剤原料研究者		2	1	1	-	-	-	-		
大麻研究者		-	-	-	-	-	-	-		

(3) 水道の普及状況(T11-3)

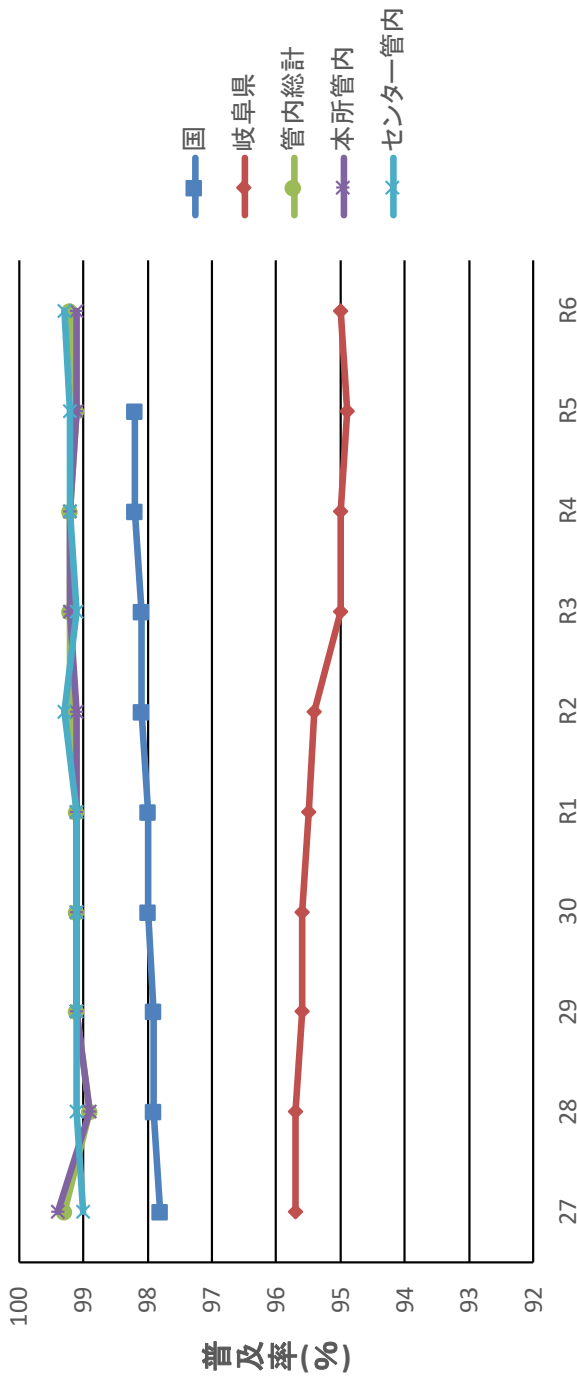
(令和7年3月31日現在)

区分 市町村名	上水道			簡易水道			専用水道			計			普及率 (%)	飲料水供給施設			簡易専用 水道	
	個 所 数	計 画 給 水 人 口	給 水 人 口	個 所 数	計 画 給 水 人 口	給 水 人 口	個 所 数	計 画 給 水 人 口	給 水 人 口	個 所 数	計 画 給 水 人 口	給 水 人 口		個 所 数	計 画 給 水 人 口	給 水 人 口	個 所 数	設 置 数
高山市	1	85900	78743	0	0	0	18	9874	117	19	95774	78860	99.1	0	0	0	108	
飛騨市	1	24068	20216	0	0	0	2	6335	196	3	30403	20412	99.3	0	0	0	31	
白川村	0	0	0	1	1580	1332	1	144	17	2	1724	1349	97.0	0	0	0	2	
本所小計	2	109968	98959	1	1580	1332	21	16353	330	24	127901	100621	99.1	0	0	0	141	
下呂市	1	7600	5744	20	33210	21674	2	576	0	23	41386	27418	99.3	1	50	23	39	
セター小計	1	7600	5744	20	33210	21674	2	576	0	23	41386	27418	99.3	1	50	23	39	
管内総計	3	117568	104703	21	34790	23006	23	16929	330	47	169287	128039	99.2	1	50	23	180	

水道種類別人口(F111-1)



水道普及率の推移

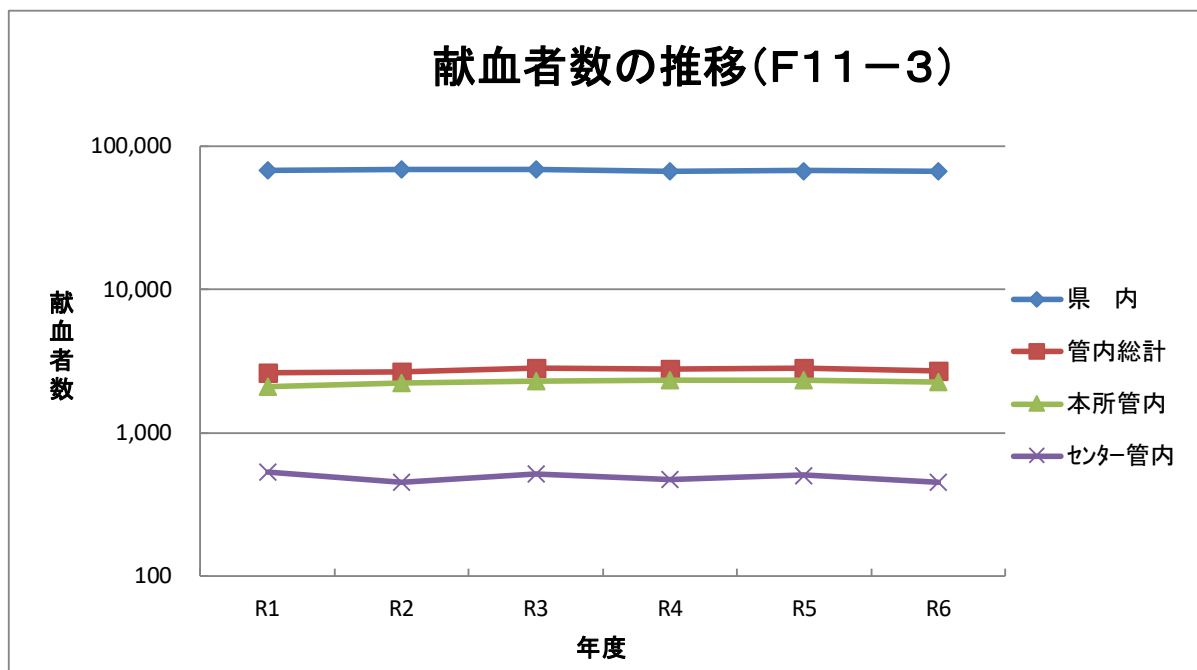


水道普及率の推移 (F 1 1 - 2)

	27	28	29	30	R1	R2	R3	R4	R5	R6
国	97.8	97.9	97.9	98.0	98.0	98.1	98.1	98.2	98.2	
岐阜県	95.7	95.7	95.6	95.6	95.5	95.4	95.0	95.0	94.9	95.0
管内総計	99.3	98.9	99.1	99.1	99.1	99.2	99.2	99.2	99.1	99.2
本所管内	99.4	98.9	99.1	99.1	99.1	99.1	99.2	99.2	99.1	99.1
センター管内	99.0	99.1	99.1	99.1	99.1	99.3	99.1	99.2	99.2	99.3

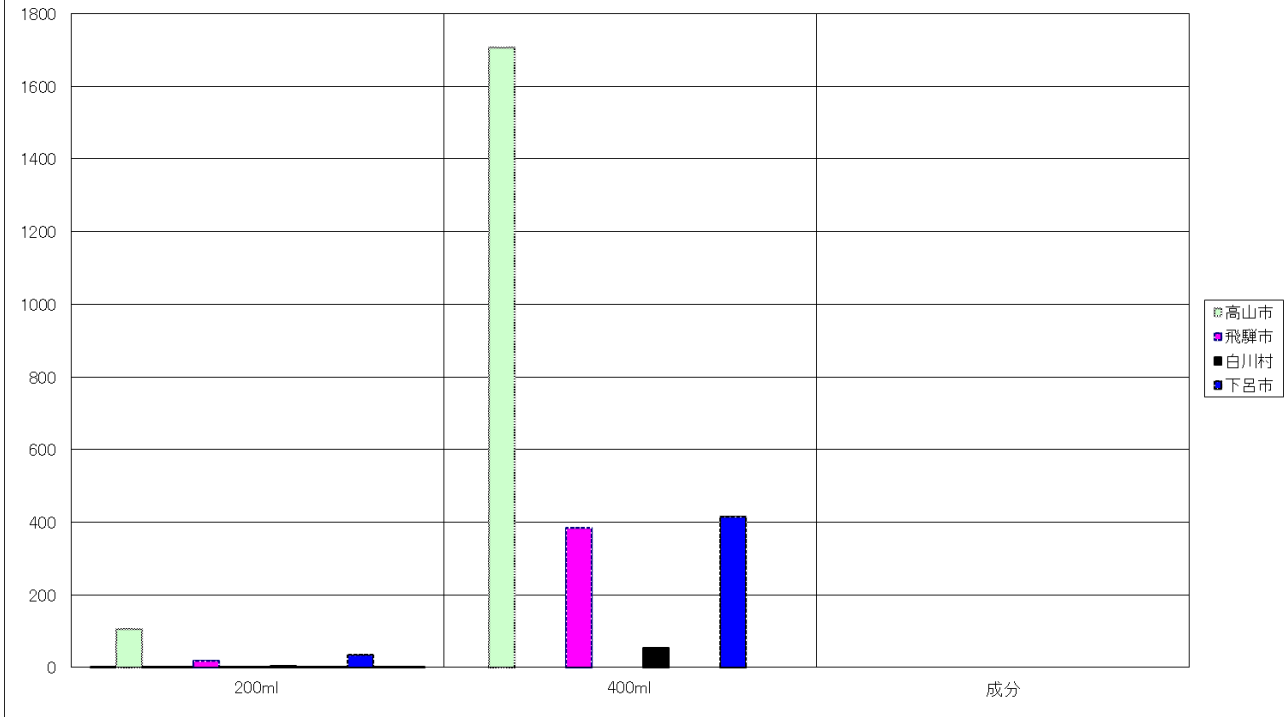
※ R6国数値については公表されませんでしたら掲載致します。

献血者数の推移(F11-3)



年度 区分	R1	R2	R3	R4	R5	R6
県内	67,754	68,740	69,058	66,656	67,462	66,560
管内総計	2,627	2,683	2,824	2,794	2,820	2,723
本所管内	2,097	2,233	2,305	2,319	2,315	2,273
センター管内	530	450	519	475	505	450

採血区分別献血者数(F11-4)



市村名	200ml	400ml	成分
高山市	105	1,707	-
飛騨市	19	384	-
白川村	4	54	-
下呂市	35	415	-