

来春から中学生になる皆さんへ

# 高校ってどんなところ？



## ●高校って、どんなところ？ 高校は自分で選べるよ！

- 岐阜県のホームページでは、岐阜県の公立高校を紹介しています！
- 二次元コードやリンクからアクセスして、気になることを調べて、メモしてみよう！

【公立高校総合ガイド】



【公立高校一覧】



高校ではどんなことを学ぶのかな？

どんな学科があるのかな？

高校には、どんな行事や部活動があるのかな？

気になる学科、気になる高校はあったかな？

## ●中学生のお兄さん・お姉さんからのアドバイス！

- お兄さん・お姉さんたちは中学校でどんなことをがんばっているのかな？

### 学習の積み重ね

- 1年生から3年生まで、どの教科もしっかり取り組もう！
- 各種検定（英検・漢検など）や作品展にもぜひ挑戦してみよう！



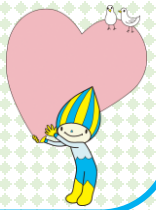
### 部活動やクラブチーム等の活動

- 夢中になれるものに、一生けんめい取り組もう！
- 例えば…
  - ◎部活動
  - ◎クラブチーム
  - ◎道場
  - ◎大会への出場
  - ◎武道や習字、将棋などの段・級への挑戦



### 学校や地域での活動

- 自分の力を、学校や地域を舞台にして伸ばしていこう！
- 例えば…
  - ◎生徒会活動
  - ◎委員会活動
  - ◎学校行事の実行委員
  - ◎ボランティア活動
  - ◎地域での活動



- 中学校生活を充実させるために、がんばって取り組みたいと思うことを、書いてみよう！

中学生になったらがんばりたいことは何かな？ 中学生になってもがんばり続けたいことはあるかな？



高校入試についても知りたいと思った人は、うら面も見てみよう

今から知っておきたい！

# 高校入試ってなんだろう？



## Q1 高校に合格するには、当日の学力検査だけがんばればよいですか？

- A1 高校入試では、「学力検査」と「調査書の評定」で中学校3年間の学習の成果をみます。  
「学力検査」では、国語、社会、数学、理科、英語の5教科のテストがあります。英語には、放送を聞いて答える問題もあります。  
「調査書の評定」とは、学習の成果を5段階で評価したものです。高校入試では、9教科の「1・2年生の各教科の評定の合計値」と、「3年生の各教科の評定の合計値を2倍した値」を使います。学力検査がある5教科以外も、学校での授業を大切に、しっかり取り組みましょう。

## Q2 「調査書」とは何ですか？

- A2 調査書とは、中学校が作成して、受検する高校に提出する書類です。みなさんの中学校3年間での学習の成果や、活動の記録を、受検する高校に伝えます。

## Q3 高校入試では、学力検査の他にどんな検査がおこなわれますか？

- A3 高校によっては、「面接」といって、これまでにがんばってきたことや、高校でチャレンジしたいことなどを伝える時間があります。  
また、音楽科と美術科では、全員に「実技検査」がおこなわれます。

## Q4 学習以外で力を入れて取り組んだことは評価されますか？

- A4 「高校入試」では、当日の学力検査や面接などの結果と、中学校が高校に提出する「調査書」の内容を総合的に審査しています。「調査書」には、部活動や生徒会活動、武道・武術の段位や大会の成績、英語検定の結果、ボランティアへの参加実績などを書くことができますので、学習以外で力を入れて取り組んだことを高校に伝えることができますようになっています。  
また、高校によっては、「独自検査を含む選抜」といって、「学科等の専門領域における実技能力」や「部活動又はクラブチーム等での実績」を特に重視して評価することを目的として、独自検査を含む選抜をおこなうことがあります。

## Q5 「独自検査を含む選抜」は、どのような選抜ですか？

- A5 独自検査を含む選抜は、学力検査に加えて、面接、小論文、実技検査、自己表現のうち学校が定めた検査を受けて、がんばってきたことや高校での目標などを高校に伝えることができる選抜です。要件を満たしていればだれでも出願できます。

中学校で自分の「好き」や「得意」を見つけて、高校での学びにつなげましょう。

＜岐阜県の県立高等学校入学者選抜に関する問い合わせ先＞

○岐阜県教育委員会 高校教育課 高校入試係  
住所：〒500-8570 岐阜市藪田南2-1-1  
TEL: 058-272-1111(代)(内線8660)  
058-272-8859(直通)



最新情報はコチラ



※令和7年10月現在での情報をもとに作成しています。

※高校入試については、必ず受検する年度に発表される情報をご参照ください。