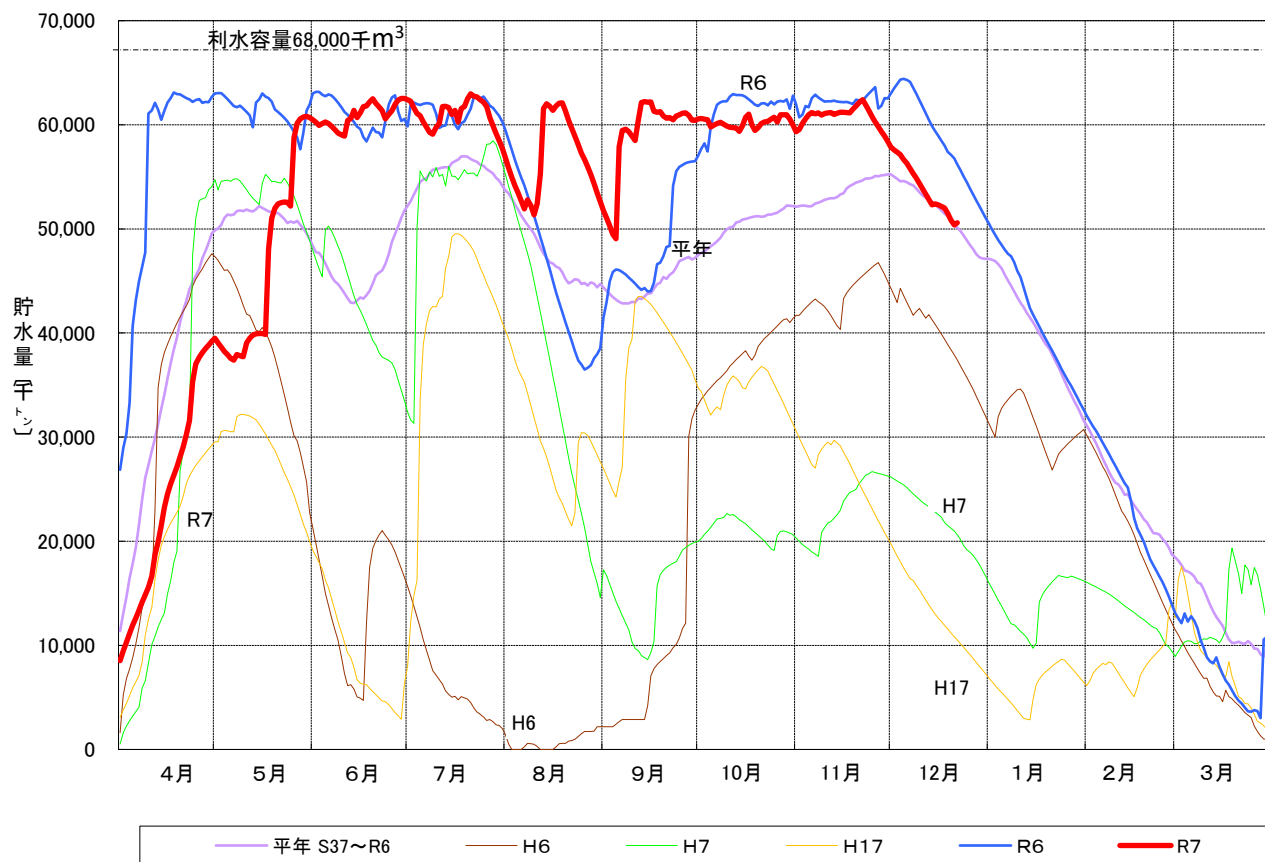
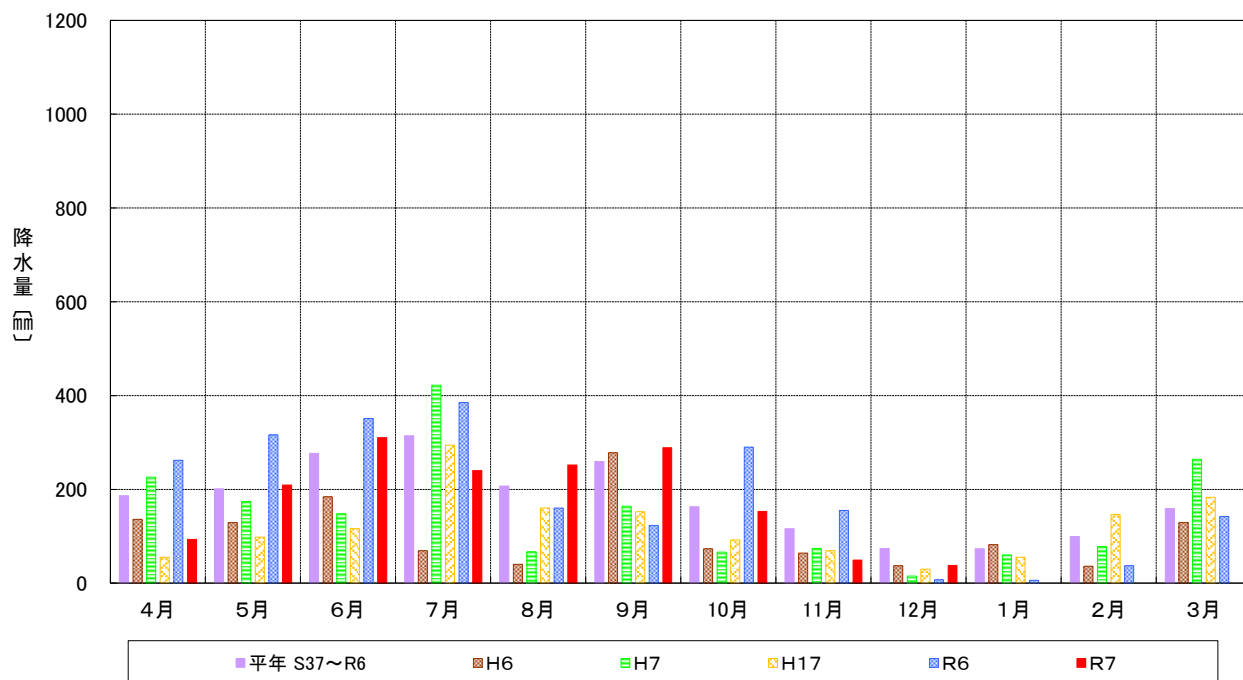


牧尾ダム貯水運用曲線

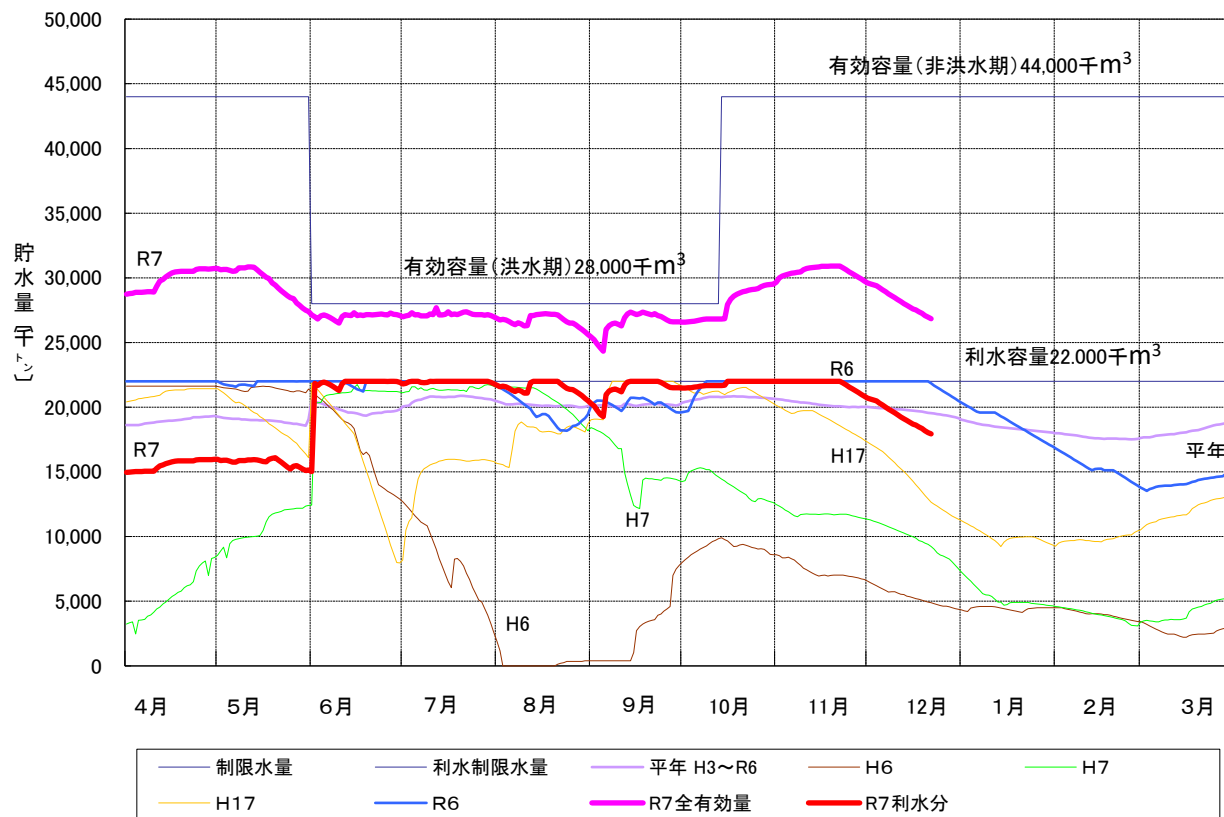


牧尾ダム降水量

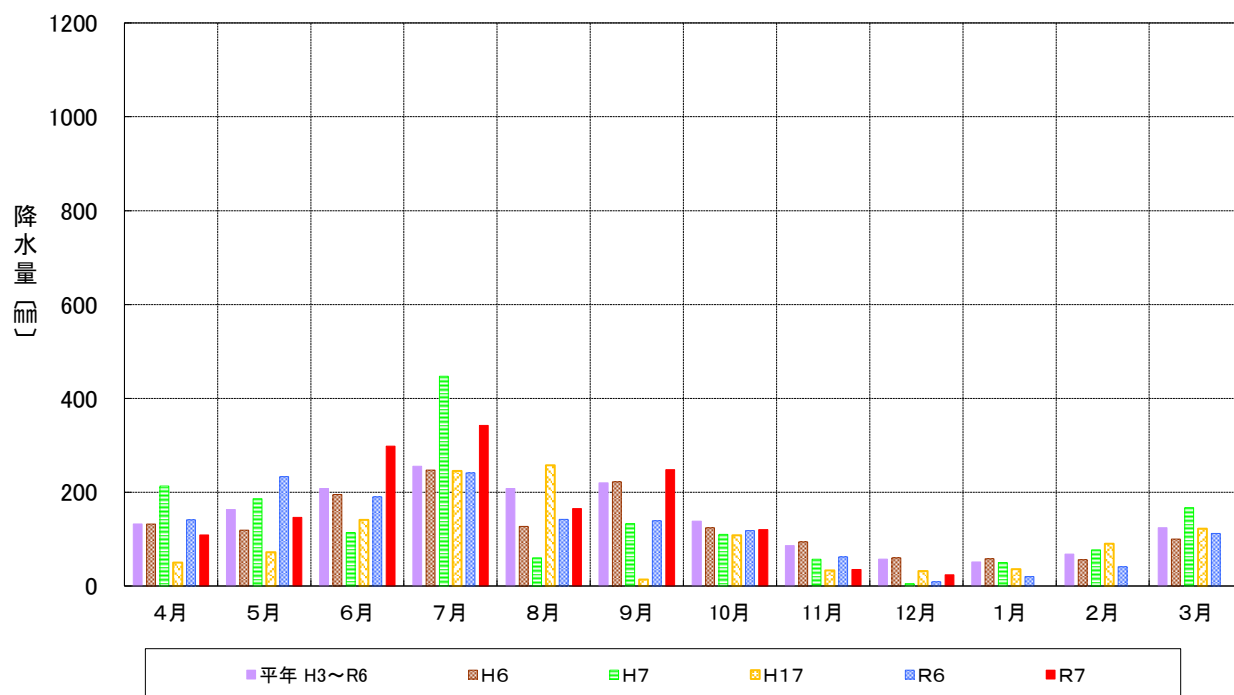


	4月	5月	6月	7月	8月	9月	10月	11月	12月	1月	2月	3月	合計
平年	186	201	277	314	207	259	163	116	74	73	99	159	2,128
H6	136	129	184	69	40	278	73	64	37	82	36	129	1,257
H7	226	174	148	422	67	164	66	74	15	60	78	264	1,758
H17	55	98	116	294	160	152	92	69	30	55	146	183	1,450
R6	262	316	351	385	160	123	290	155	7	6	37	142	2,234
R7	93	209	310	240	252	289	153	49	38	0	0	0	1,633

## 阿木川ダム貯水運用曲線

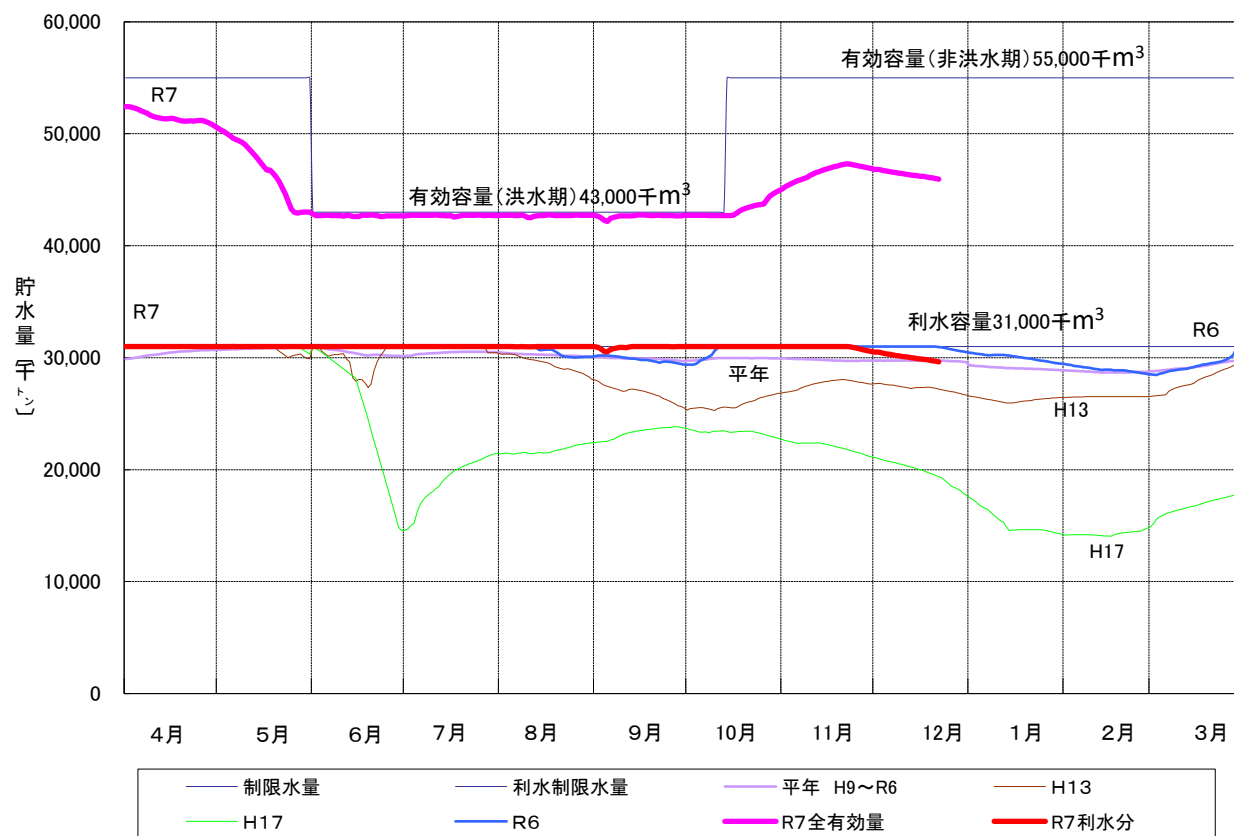


## 阿木川ダム降水量

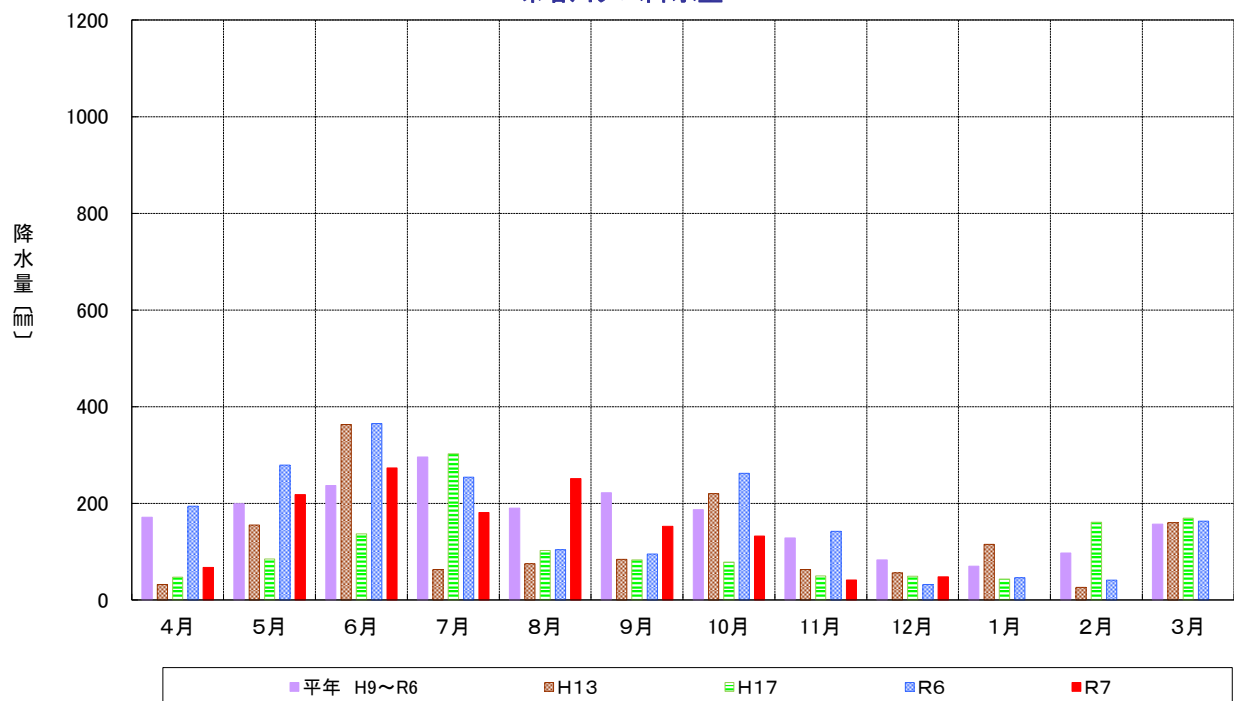


	4月	5月	6月	7月	8月	9月	10月	11月	12月	1月	2月	3月	合計
平年	132	163	208	255	208	220	138	86	57	51	68	124	1,710
H6	132	119	195	247	127	222	124	94	60	58	56	100	1,534
H7	213	186	114	447	60	133	110	57	5	50	77	167	1,619
H17	50	72	141	245	257	14	108	33	32	36	90	122	1,200
R6	141	233	190	241	142	139	118	62	9	20	41	112	1,448
R7	109	146	298	342	165	248	120	35	24	0	0	0	1,487

味噌川ダム貯水運用曲線

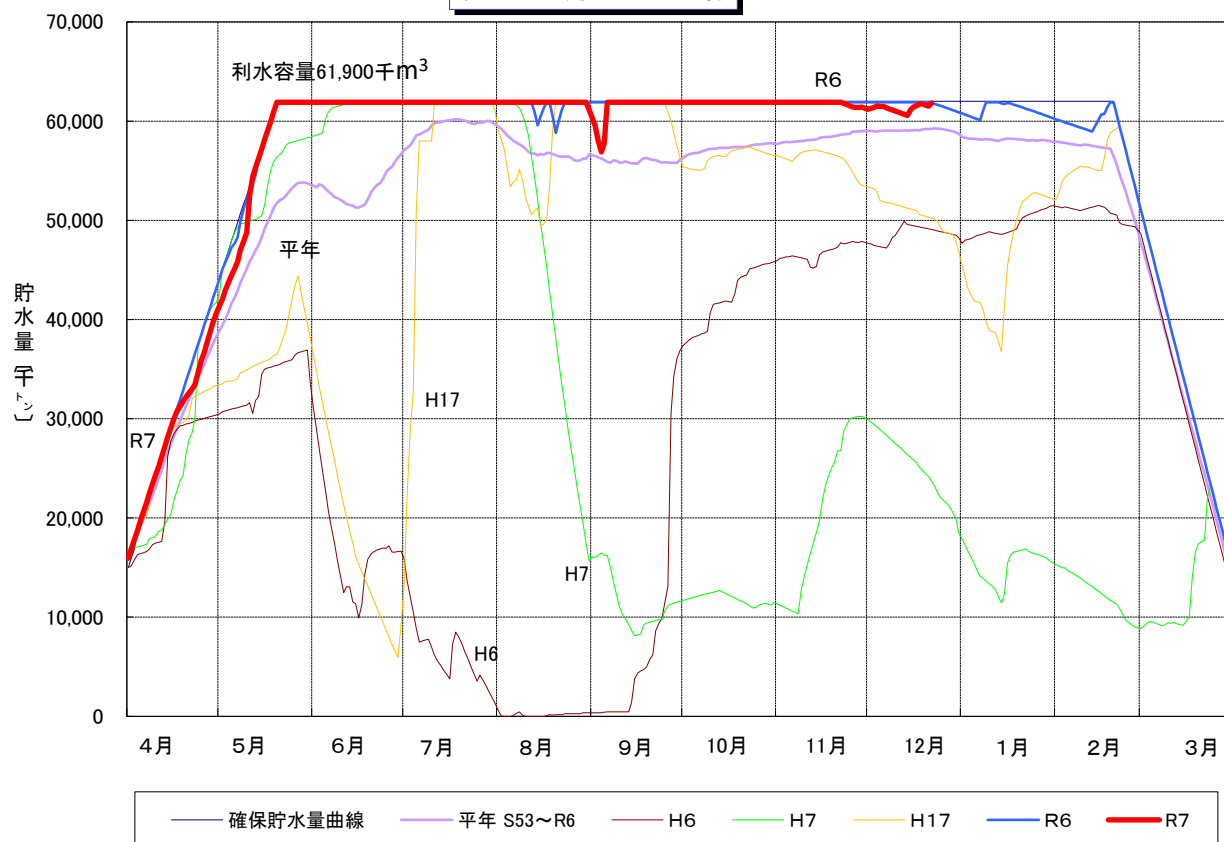


味噌川ダム降水量

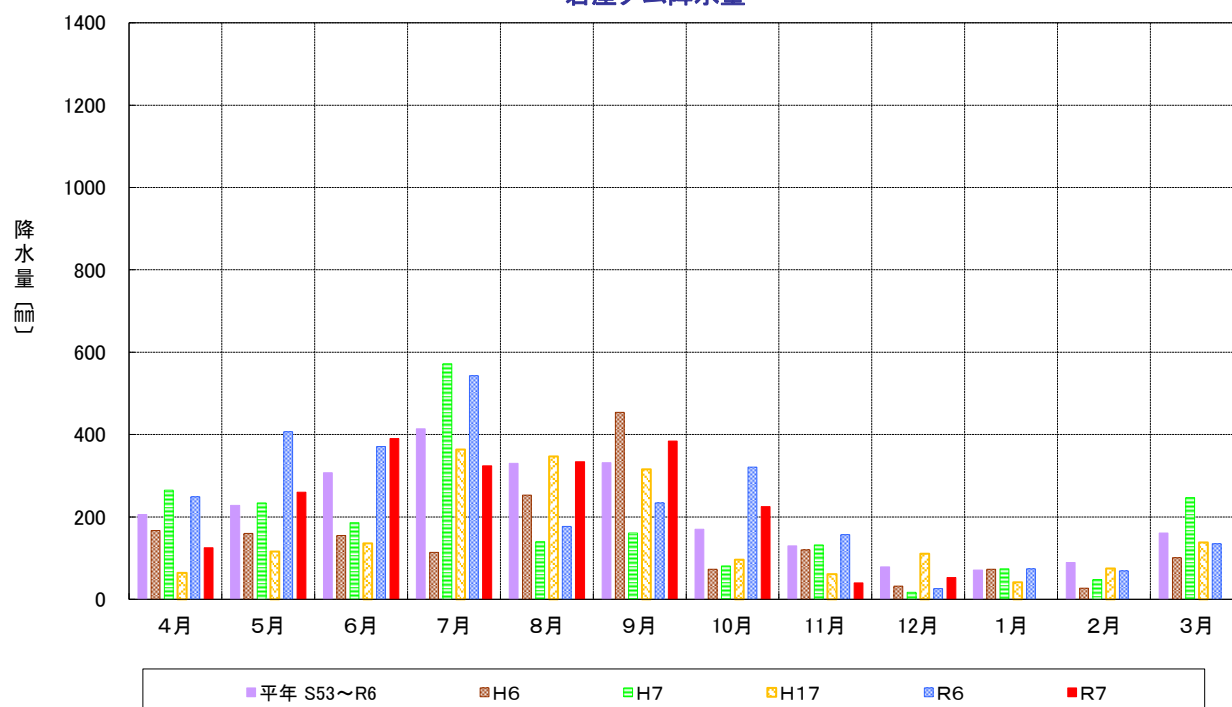


	4月	5月	6月	7月	8月	9月	10月	11月	12月	1月	2月	3月	合計
平年	171	199	237	296	190	222	187	128	83	70	97	157	2,037
H13	32	155	363	63	75	84	220	63	56	115	26	160	1,412
H17	47	85	137	302	102	83	78	50	49	43	161	169	1,306
R6	194	279	365	254	104	95	262	142	32	46	41	163	1,977
R7	67	218	273	181	251	152	132	41	48	0	0	0	1,363

岩屋ダム貯水運用曲線



岩屋ダム降水量



	4月	5月	6月	7月	8月	9月	10月	11月	12月	1月	2月	3月	合計
平年	206	228	307	414	330	332	170	130	79	71	89	161	2,517
H6	167	160	155	114	253	454	73	120	32	73	27	101	1,729
H7	265	234	186	572	140	161	81	132	17	74	48	247	2,157
H17	64	116	136	364	347	316	96	61	111	41	75	138	1,865
R6	249	407	371	543	177	234	321	157	26	74	69	135	2,763
R7	125	260	390	324	334	384	225	40	53	0	0	0	2,135