

センターだより

令和8年
1月

謹んで 新年のご挨拶を申し上げます

新春のお喜びを申し上げます。今年もよろしくお願いいたします。
本年が皆様にとって幸多き一年となりますようお祈り申し上げます。
センターへの来所をお待ちしております。

岐阜県男女共同参画・女性の活躍支援センター
スタッフ一同

センターで受けられるサービス

- ・図書の貸し出し 1回3冊まで
(貸し出しには利用者登録が必要です)
- ・ハローワーク求人検索利用 (1回30分)
- ・転職等のキャリア相談 (要予約)
- ・育休復帰や子育て相談 (要予約)

事前予約が必要なものはお問い合わせください。
その他、詳しくは [ぎふジョ!](#) のHPをご覧ください。
Webからのお申込みが可能なものもあります。

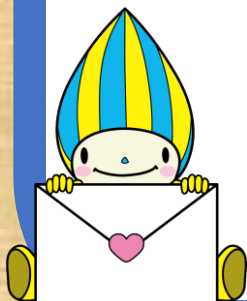


メールアドレス変更のお知らせ

岐阜県男女共同参画・女性の活躍支援センターのメールアドレスが
変わりました。今までのアドレスからの送信は不可となります。お手
数をおかけしますが、何卒よろしくお願いいたします。

新アドレス gifu-danjo@govt.pref.gifu.jp

旧アドレス gifu-danjo@outlook.jp



自分らしい働き方、生き方が見つかる講座 キャリア☆ナビ

【センター内グループ講座】

開催日 毎週 水曜日
時 間 午前の部 10時～11時 / 午後の部 14時～15時
定 員 各回 大人6名
(お子さまとの参加は2組まで。キッズスペース有)

場 所 OKBふれあい会館 第2棟9階
岐阜県男女共同参画・女性の活躍支援センター

参加方法 電話での場合事前に
058-214-6431 へ予約の上ご参加ください。

☆1月の講座テーマ☆

- 7日(水) **あなたはどのタイプ？**
～生活シーンから考える適職診断～
- 14日(水) **子育ても仕事も、そして私も。**
～無理をしない自分であるために～
- 21日(水) **あなたの強みを見つけるには**
～求人票からわかること～
- 28日(水) **相手に向き合うコミュニケーション**
～気持ちをきちんと聞けていますか～

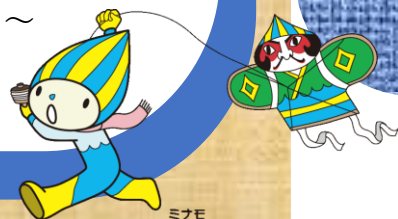
[WEBからのご予約はこちらをクリック](#)

【オンライングループ講座】

開催日 毎月 第2金曜日
時 間 午前の部 10時～11時 / 午後の部 14時～15時
定 員 各回 大人8名 (Zoomにて行います)
☆1月の講座テーマ☆

- 9日(金) **子育ても仕事も、そして私も。**
～無理をしない自分であるために～

[WEBからのご予約はこちらをクリック](#)



男女共同参画・女性の活躍支援センター 電話番号：058-214-6431
受付時間：9時～17時（日曜、祝日、年末年始、OKBふれあい会館休館日を除く）
相談員が業務で不在の場合がございます。ご予約の上、来所をお願いします。